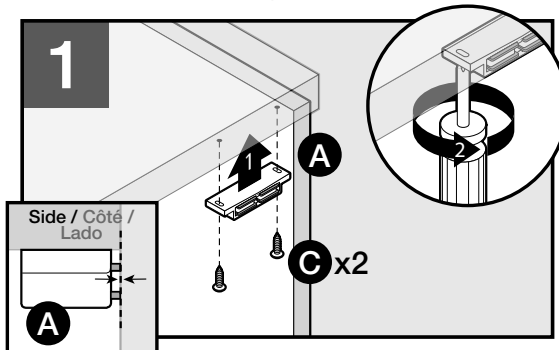
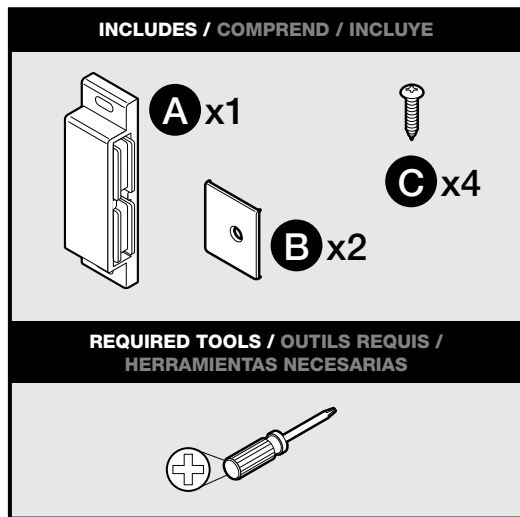




- For ease of installation, **READ** through **ALL** instructions before you begin.
- Pour faciliter l'installation, **LISEZ TOUTES** les instructions avant de commencer.
- Para facilitar la instalación, **LEA TODAS** las instrucciones antes de comenzar.

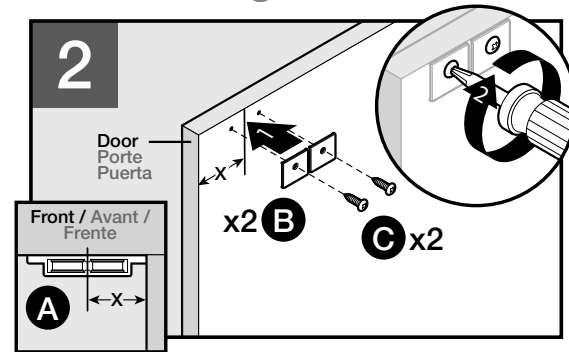
## Double Magnetic Catch / Loqueteau magnétique double / Traba magnética doble



Place catch (A) onto cabinet with magnets flush with cabinet front. Secure with screws (C) in center of slot.

Placez le loqueteau (A) sur l'armoire en alignant les aimants avec l'avant de l'armoire. Fixez à l'aide de vis (C) au centre de la fente.

Coloque cada traba (A) en el gabinete con los imanes a ras del frente del gabinete. Asegúrelas con los tornillos (C) en el centro de la ranura.



Measure "X" from side of cabinet to center of catch (A). Place one plate (B) on each side of "X". Secure with screws (C). Adjust magnet as needed to achieve desired close.

Mesurez la distance "X" entre le côté de l'armoire et le centre du loqueteau (A). Placez une plaque (B) de part et d'autre de "X". Fixez à l'aide de vis (C). Ajustez l'aimant si besoin jusqu'à obtention de la fermeture désirée.

Mida "X" desde el lado del gabinete al centro de la traba (A). Coloque una placa (B) a cada lado de "X". Asegúrelas con los tornillos (C). Ajuste el imán según se necesite para lograr el cierre deseado.