



DEZFURNISHINGS

Decor Easy Décor Right



# Roman / Cellular Shade



*english pg. 1*

*français pg. 7*

*español pg. 13*

installation  
instructions

### THREE-YEAR LIMITED WARRANTY

For a period of three (3) years from the date of purchase, the manufacturer will replace this window covering with one of equal or superior value, if this window covering is found to be defective in material or workmanship. To obtain warranty service contact our customer service department at 1-844-318 6168. This warranty does not cover damage of defects caused by or resulting from improper maintenance, negligent or improper use, abuse, misuse, neglect, accidents, act of God, alteration, commercial use, installation, removal or reinstallation.

This warranty is restricted to normal consumer use within the United States and Canada. MANUFACTURER WILL NOT BE LIABLE FOR INCIDENTAL OR CONSEQUENTIAL DAMAGES, SOME STATES DO NOT ALLOW THE EXCLUSION OR LIMITATION OF INCIDENTAL OR CONSEQUENTIAL DAMAGES, SO THE ABOVE LIMITATION OR EXCLUSION MAY NOT APPLY TO YOU. This warranty gives you specific legal rights, and you may also have other rights which vary from state to state.



**Questions, problems, missing parts?** Before returning to your retailer, call customer service at 1-844-318 6168, 8:00 a.m. – 4:30 p.m., EST Monday – Friday

## INSTALLATION INSTRUCTIONS

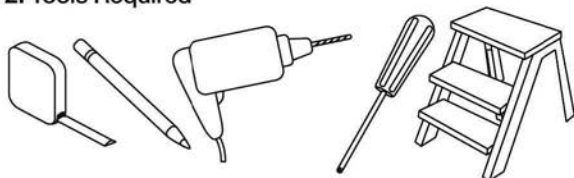
### Step 1. Check Package Contents

Mounting hardware kit includes the following:

Part	Quantity
Mounting Bracket	2 (for shades up to 38" wide)
	3 (for shades 39" to 56" wide)
	4 (for shades 57" to 72" wide)
1 $\frac{3}{8}$ " Screws	2 per bracket
Handle for Bottom Rail	1
Hold-Down Brackets	2
$\frac{3}{8}$ " Screws (for Hold Down Brackets)	4

**Note:** 1 extra screw of each noted size is included for your convenience

### Step 2. Tools Required



Screwdriver, tape measure, pencil, drill, step ladder.

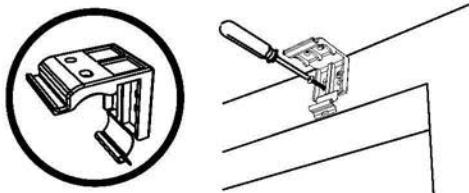
**Note:** use #6 plastic anchors for dry wall or plaster mounting (not included)

Drill Bits: for screws, use a  $\frac{3}{32}$ " drill bit - for wall anchors, use  $\frac{1}{4}$ " drill bit.

### Step 3. Bracket Location and Installation

Your shade may be installed either inside the window frame or outside the window frame. A mounting bracket should be positioned about 1" to 6" from each end of the head rail. For wider shades that require 3 or more brackets, these should be spaced evenly between the 2 outermost brackets. Always position the brackets such that there is no interference with the cords and mechanisms inside the head rail. The procedure outlined below will assure proper bracket placement.

To attach the brackets position headrail such that inner front edge of headrail slides into slot at the front of mounting bracket. Push headrail upward until flexible tab at the bottom of bracket snaps in place.

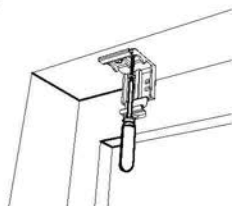
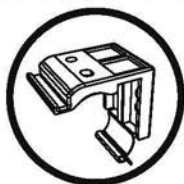


**Roman / Cellular**  
Shade  
Store  
Persiana

#### For Outside Mounting:

Attach the brackets to the head rail as described above. Hold the shade level at the height desired and center it over the window

opening. Mark the exact location of each bracket with a pencil. Remove the brackets from the head rail and position the top of each bracket at the marked location and screw each bracket into the wall or window molding using the 1<sup>3/8</sup>" screws, then pre-drill the screw holes using a 3/32" drill bit.



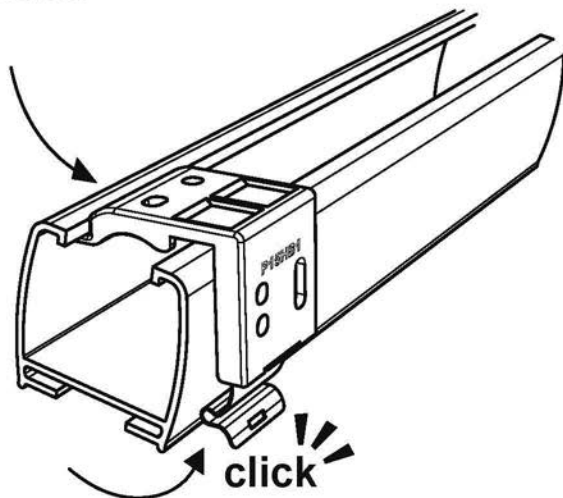
#### For Inside Mounting:

Clip the brackets onto the head rail as described above. Hold the shade in place and make a pencil mark at the rear of each bracket where it contacts the inside of the window frame.

Remove the brackets from the head rail and align them with the marks. Attach each bracket using the 1<sup>3/8</sup>" screws, then pre-drill the screw holes using a 3/32" drill bit.

#### Step 4. Securing the Head Rail

Place the head rail on the brackets as described in Step 3 above, and lock in place. Check carefully to assure that each bracket is properly secured.

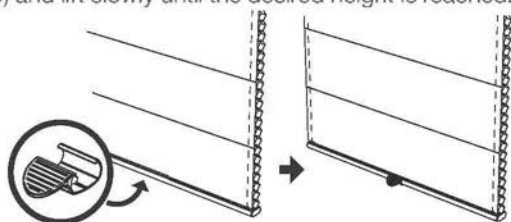


#### Step 5. Attach Handle / How to Operate

Attach the handle to the bottom rail as illustrated. The handle is designed to minimize contact with the shade fabric. Always raise and lower the shade SLOWLY(!) to assure that the pleated fabric stacks neatly.

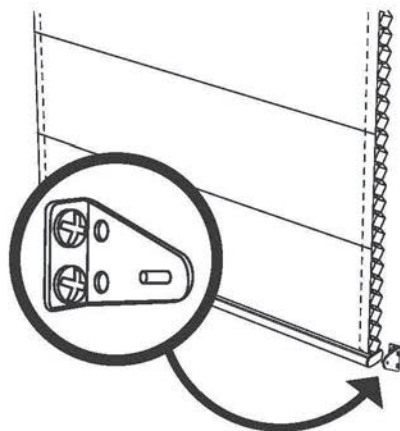
To lower the shade: grip the bottom-rail/handle and slowly pull straight down.

To raise the shade: put your hand(s) under the bottom rail (palm facing up) and lift slowly until the desired height is reached.



### Step 6. Installing Hold-Down Brackets

Hold-down brackets are provided for optional use and are typically used on doors with windows such as French doors. **These brackets are intended to be used only if the shade is to be in a permanently lowered position.** With the shade fully lowered, make pencil marks at the outside ends of the bottom rail. Brackets should be lined up to the pencil marks and screwed into place using the  $\frac{3}{8}$ " screws. Insert the pins protruding from the brackets into the holes on both ends of the bottom rail (see illustration).



### Remove Wrinkles or Creases

To remove wrinkles or creases, steam the front of the shade on a light setting. Do not iron.

### Cleaning Your Shades

The head rail and bottom rail can be wiped clean with a damp sponge.

To clean the shade fabric, use a feather duster or vacuum lightly using the soft brush attachment.

**Roman / Cellular**  
Shade  
Store  
Persiana

For customer support and replacement parts,  
call 1-844-318 6168, 8:00 a.m. - 4:30 p.m., EST, Monday - Friday.





DEZFURNISHINGS

Décor Easy | Décor Right



**stores romains /**  
**stores à tissu**  
**cellulaire**



Consignes  
de  
montage

### GARANTIE LIMITÉE DE ANS TROIS

Le fabricant remplacera cette parure de fenêtre par une autre d'une valeur égale ou supérieure si elle présente un défaut de matériaux ou de fabrication dans une période de trois (3) ans suivant la date d'achat. Pour effectuer une réclamation, communiquez avec notre service à la clientèle au 1-844-318 6168. Cette garantie ne couvre pas les dommages ou les défauts résultant d'un entretien inadéquat, d'une négligence, d'un usage abusif ou inapproprié, d'un accident, d'un cas de force majeure, d'une modification, d'un usage commercial, de l'installation, du retrait ou de la réinstallation.

Cette garantie est valable uniquement si l'article s'avère défectueux dans des conditions normales d'utilisation aux États-Unis ou au Canada. LE FABRICANT N'EST PAS RESPONSABLE DES DOMMAGES ACCESSOIRES OU CONSÉCUTIFS. CERTAINS ÉTATS OU CERTAINES PROVINCES NE PERMETTENT PAS L'EXCLUSION OU LA LIMITATION DES DOMMAGES ACCESSOIRES OU CONSÉCUTIFS, DE SORTE QUE LES LIMITATIONS ET EXCLUSIONS CI-DESSUS PEUVENT NE PAS S'APPLIQUER À VOUS. Cette garantie vous confère des droits précis. Il est possible que vous disposiez également d'autres droits, qui varient d'un État ou d'une province à l'autre.



**Des questions, des problèmes, des pièces manquantes?** Avant de retourner l'article au détaillant, appelez notre service à la clientèle au 1-844-318 6168, entre 800 h et 1630 h(HNE), du lundi au vendredi.



## CONSIGNES DE MONTAGE

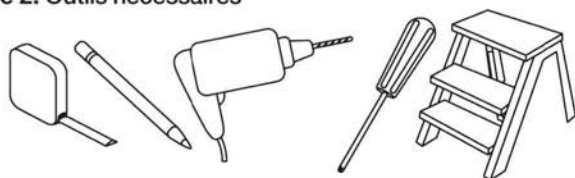
### Étape 1. Contrôlez le contenu du colis

Le Kit de montage contient les éléments suivants:

Pièce	Quantité
Support de montage	2 (les stores mesurant jusqu'à 38 pouces de largeur) 3 (pour les stores mesurant jusqu'à 56 pouces de largeur) 4 (pour les stores mesurant de 57 à 72 pouces de largeur)
Vis 1 $\frac{3}{8}$ pouces	2 par bras
Poignée pour rail central	1
Supports de fixation	2
Vis $\frac{3}{8}$ pouces (pour supports de fixation)	4

Remarque: pour votre confort, une vis supplémentaire est fournie pour chaque dimension indiquée

### Étape 2. Outils nécessaires



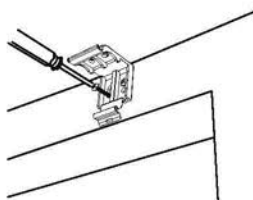
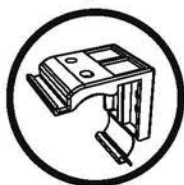
Tournevis, mètre ruban, crayon, perceuse, échelle.

Remarque: utilisez 6 fixations en plastique pour une installation sur paroi murale ou sur plaque de plâtre (non inclus). Forets: pour les vis, utilisez un foret  $\frac{3}{32}$  pouces (pour la fixation au mur, utilisez un foret  $\frac{1}{4}$  pouces).

### Étape 3. Emplacement et installation du support et installation.

Votre store peut être installé aussi bien à l'intérieur qu'à l'extérieur du cadre de vos fenêtres. Un support de montage doit être positionné à une distance de 1 à 6 pouces de l'extrémité de chacun des rails. Pour les stores plus larges, qui nécessitent 3 supports de montage ou plus, ces derniers doivent être positionnés entre les deux supports les plus éloignés. Disposez toujours les supports de manière à ce qu'il n'existe aucune interférence avec les cordes et les mécanismes du rail. Cette procédure suppose un montage correct du support.

Pour fixer le caisson de position supports de fixation tels que le bord avant du caisson interne de diapositives dans beaucoup à l'avant du support de fixation. Poussez vers le haut jusqu'à caisson patte flexible à la partie inférieure du support de fixation s'enclenche en place.



**Roman / Cellular**

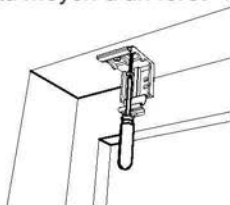
Shade

Store

Persiana

#### Pour un montage en extérieur:

Fixez les supports au rail en suivant la procédure ci-dessus. Positionnez le store à la hauteur souhaitée puis centrez-le au niveau de l'ouverture et la fenêtre. Marquez l'emplacement précis de chaque support au crayon. Retirez les supports du rail et positionnez le haut de chacun des supports au niveau de l'emplacement signalé et vissez chaque support à la paroi murale ou à la moulure de la fenêtre au moyen des vis 1 $\frac{3}{8}$  pouces, pré-forez les orifices au moyen d'un foret  $\frac{3}{32}$  pouces.

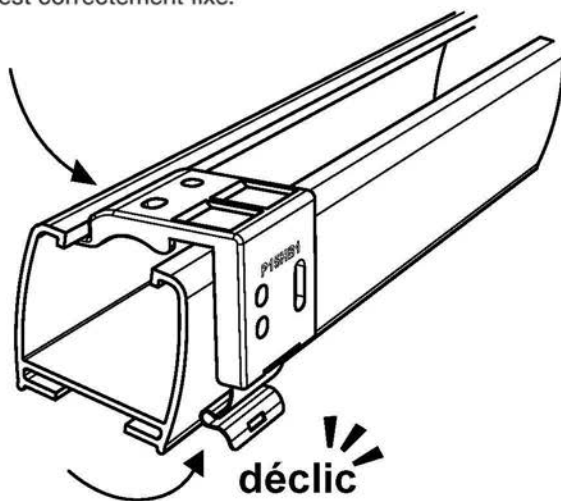


#### Pour un montage en intérieur:

Clipez les supports sur le rail au rail en suivant la procédure ci-dessus. Maintenez le store en place et marquez d'une croix au crayon (à l'arrière de chaque support) l'emplacement où ce dernier entre en contact avec le cadre de la fenêtre. Retirez les supports du rail puis alignez-les aux croix. Fixez chaque support au moyen de vos 1 $\frac{3}{8}$  pouces, pré-forez les orifices au moyen d'un foret  $\frac{3}{32}$  pouces.

#### Étape 4. Sécurisation du rail.

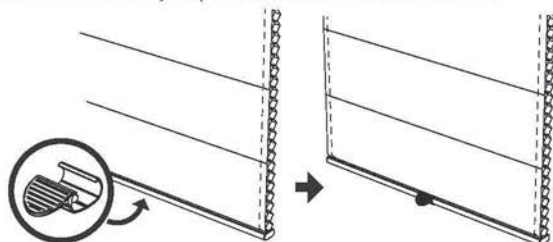
Placez le rail sur les supports comme cela est décrit dans l'Étape 3 ci-dessus et fixez-les. Vérifiez que chacun des supports est correctement fixé.



#### Étape 5. Fixation de la poignée / Comment procéder

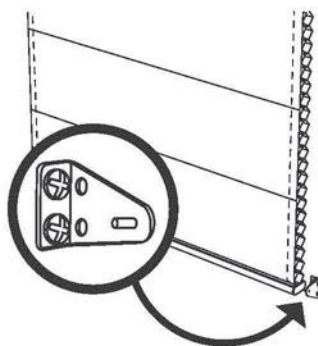
Procéder Attachez la poignée rail central comme cela est montré sur le schéma. La poignée est conçue pour réduire le contact avec le tissu du store. Baissez et remontez toujours le store DOUCEMENT (!) afin que le tissu ne se froisse pas. Les stores

Pour baisser le store: saisissez le rail central/ la(les) poignée(s) et ramenez-la/les doucement vers le bas. Pour soulever le store: placez vos mains sur le rail central (paume vers le sol) et soulevez doucement le store jusqu'à la hauteur de votre choix.



#### Étape 6. Installation des supports de fixation.

Les supports de fixation sont livrés à titre optionnels et sont généralement utilisés sur les portes équipées de fenêtres, telles que les porte-fenêtres. **Ces supports sont destinés à n'être utilisés que si le store doit constamment rester dans une position basse.** Une fois le store entièrement rabaisé, marquez au crayon les extrémités extérieures du rail central. Les supports doivent être alignés avec les marques de crayon et vissés au moyen de vis  $\frac{3}{8}$ " pouces. Insérez les fiches saillantes des supports dans les orifices situés aux extrémités de chaque rail central (voir le schéma).



#### Pour enlever les plis ou faux plis

Pour enlever les plis ou faux plis, chauffer l'avant de l'abat-jour à un réglage éclair. Ne pas repasser.

#### Nettoyage de vos stores

Le rail avant et le rail central peuvent être nettoyés au moyen d'une éponge humide.

Pour nettoyer le tissu de vos stores, utilisez un chiffon doux, ou une brosse souple.

Pour bénéficier d'une aide ou commander des pièces de rechange, appelez 1-844-318 6168, entre 800 h et 1630 h (HNE), du lundi au vendredi.

1630 h ( )

**Roman / Cellular**

Shade

Store

Persiana





DEZFURNISHINGS

Decor Easy Décor Right



Persianas

---

**Romanas/**

---

**Celulares**



manual de  
instalación

### TRES AÑOS DE GARANTÍA LIMITADA

Por un período de tres (3) años desde la fecha de compra, el fabricante reemplazará esta cubierta para ventanas con una de valor igual o superior si se descubre que esta cubierta para ventanas tiene defectos en el material o en la mano de obra. Para obtener el servicio de garantía, llame al Departamento de Servicio al Cliente al 1-844-318 6168. Esta garantía no cubre el daño o los defectos causados o resultantes por mantenimiento incorrecto, uso negligente o inadecuado, abuso, mal uso, descuido, accidentes, desastres naturales, alteraciones, uso comercial, instalación, remoción o reinstalación.

Esta Garantía se restringe al uso del consumidor normal dentro de Estados Unidos y Canadá. EL FABRICANTE NO SERÁ RESPONSABLE DE DAÑOS ACCIDENTALES O RESULTANTES, ALGUNOS ESTADOS NO PERMITEN LA EXCLUSIÓN O LIMITACIÓN DE DAÑOS ACCIDENTALES O RESULTANTES, DE MODO QUE LA EXCLUSIÓN O LIMITACIÓN ANTERIOR PUEDE NO APLICARSE EN SU CASO. Esta garantía le otorga derechos legales específicos pero podría tener también otros derechos que varían de estado a estado.



**¿Preguntas, problemas, piezas faltantes?** Antes de regresar al distribuidor, llame a nuestro Departamento de Servicio al Cliente al 1-844-318 6168, de lunes a viernes de 8:00 a.m. a 4:30 p.m. hora estándar del Este.

## INSTRUCCIONES DE INSTALACIÓN

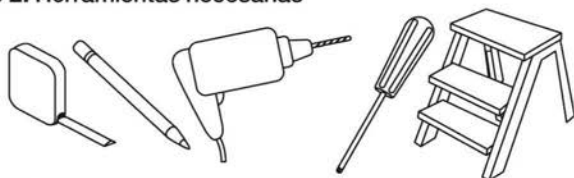
### Paso 1. Verifique los contenidos del paquete

El estuche de equipamiento para el montaje incluye lo siguiente:

Parte	Cantidad
Soporte de montaje	2 (persianas de 38" de ancho) 3 (de 39" a 56" de ancho) 4 (de 57" a 72" de ancho)
Tornillos de 1 $\frac{3}{8}$ "	2 por soporte
Manija para riel inferior	1
Sujeta soportes	2
Tornillos de $\frac{3}{8}$ "(para soportes)	4

**Nota:** se incluye un tornillo adicional de cada tamaño mencionado para su comodidad

### Paso 2. Herramientas necesarias



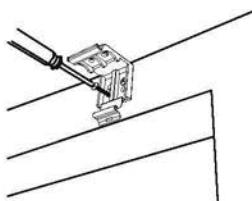
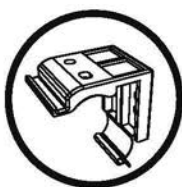
Destornillador, cinta métrica, lápiz, perforadora y escalera tijera.

**Nota:** use las anclas de plástico N.º 6 para paredes secas o montaje de yeso (no incluido) broca de perforadora: para tornillos, use un perforador de  $\frac{3}{32}$ " para anclas de pared, use perforadoras de broca  $\frac{1}{4}$ ".

### Paso 3. Ubicación e instalación de soportes.

Su persiana puede instalarse ya sea dentro del marco de la ventana o fuera de esta. Un soporte de montaje debe posicionarse entre 1" a 6" de cada extremo del cabezal del riel. Para persianas más anchas que requieren de 3 o más soportes, estos deberían espaciarse uniformemente entre los dos soportes extremos. Coloque siempre los soportes de tal manera que no exista interferencia con las cuerdas y los mecanismos dentro del cabezal del riel. El procedimiento descrito a continuación le garantizará una colocación de soporte adecuada.

Para sujetar el riel superior posición soportes de tal manera que el borde frontal interior del cabezal de diapositivas en la ranura en la parte delantera del soporte. Empuje riel superior hacia arriba hasta que la lengüeta flexible en la parte inferior del soporte encaje en su lugar.



### Para montaje exterior:

Sujete los soportes al cabezal del riel, según se describió anteriormente. Mantenga el soporte de la persiana a la altura

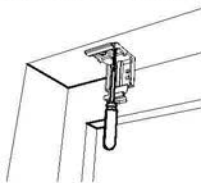
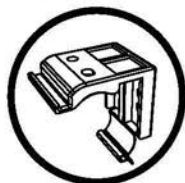
**Roman / Cellular**

Shade

Store

Persiana

deseada y céntrelo sobre la apertura de la ventana. Indique con un lápiz la ubicación exacta de cada soporte. Elimine los soportes del cabezal del riel y coloque la parte superior de cada soporte en la ubicación indicada y atornille cada soporte en la pared o moldura de ventana con el uso de tornillos  $1\frac{3}{8}$ " ,perfore previamente los agujeros del atornillador con una perforadora de broca  $\frac{3}{32}$ ".

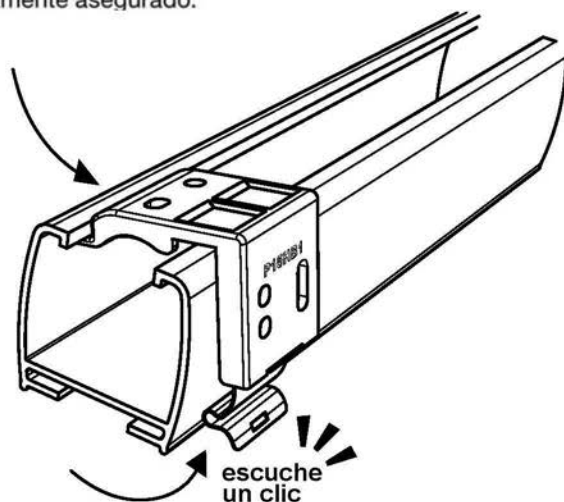


#### Para montaje interior:

Sujete los soportes al cabezal del riel, según se describió anteriormente. Mantenga a la persiana en su lugar y haga una marca con el lápiz en la parte posterior de cada soporte cuando toma contacto con la parte interior del marco de ventana. Elimine los soportes del cabezal del riel y colóquelos alineados con las marcas. Sujete cada soporte al usar tornillos  $1\frac{3}{8}$ " ,perfore previamente los agujeros del tornillo con una perforadora de broca  $\frac{3}{32}$ ".

#### Paso 4. Asegure el cabezal del riel

Coloque el cabezal del riel en los soportes, según se describe en el paso 3 anterior y ciérrelo en su lugar. Verifique detenidamente para garantizar que cada soporte esté adecuadamente asegurado.

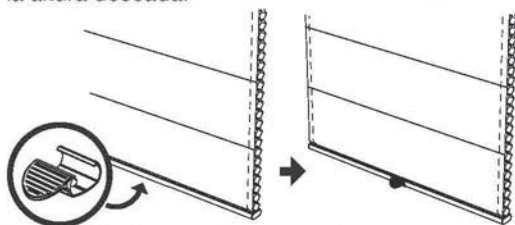


#### Paso 5. Ajuste la Manija. Cómo operar.

Ajuste la manija al riel inferior, de acuerdo con la ilustración. La manija está diseñada para minimizar el contacto con el género de la persiana. Suba y baje la persiana DESPACIO en todo momento (!) para garantizar que el género con pliegues se coloque en forma prolija.

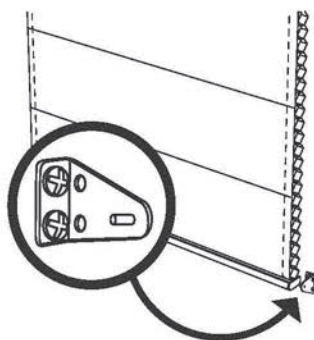


Para bajar la persiana: agarre la manija/riel inferior y suavemente baje en línea recta. Para subir la persiana: coloque sus manos bajo el riel inferior (con la palma hacia arriba) y suba suavemente hasta alcanzar la altura deseada.



#### **Paso 6. Instalación de soportes sujetadores**

Los soportes sujetadores se proveen para uso opcional y se usan típicamente en las puertas con ventanas, como las puertas francesas. Estos soportes se deben usar solo si la persiana estará en forma permanente en una posición baja. Con la persiana totalmente baja, realice marcas con el lápiz en los extremos externos del riel inferior. Los extremos deben alinearse con las marcas del lápiz y atornillarse en el lugar con los tornillos  $\frac{3}{8}$ ". Inserte los pernos sobresalientes de los soportes en los agujeros a ambos extremos del riel inferior (ver ilustración).



#### **Eliminar arrugas o pliegues**

Para eliminar arrugas o pliegues, aplicar vapor sobre el frente de la cortina en modo suave. No planchar.

#### **Limpieza de sus persianas**

El riel del cabezal y el riel inferior se pueden limpiar con una esponja mojada.

Para limpiar el género de la persiana, use un plumero o aspiradora utilizando levemente el ajuste de cepillo blando.

Para soporte al cliente y partes de repuestos,  
llamar a 1-844-318 6168, de lunes a viernes de 8:00 a.m. 4:30  
p.m. hora estándar del Este.

**Roman / Cellular**

Shade

Store

Persiana





