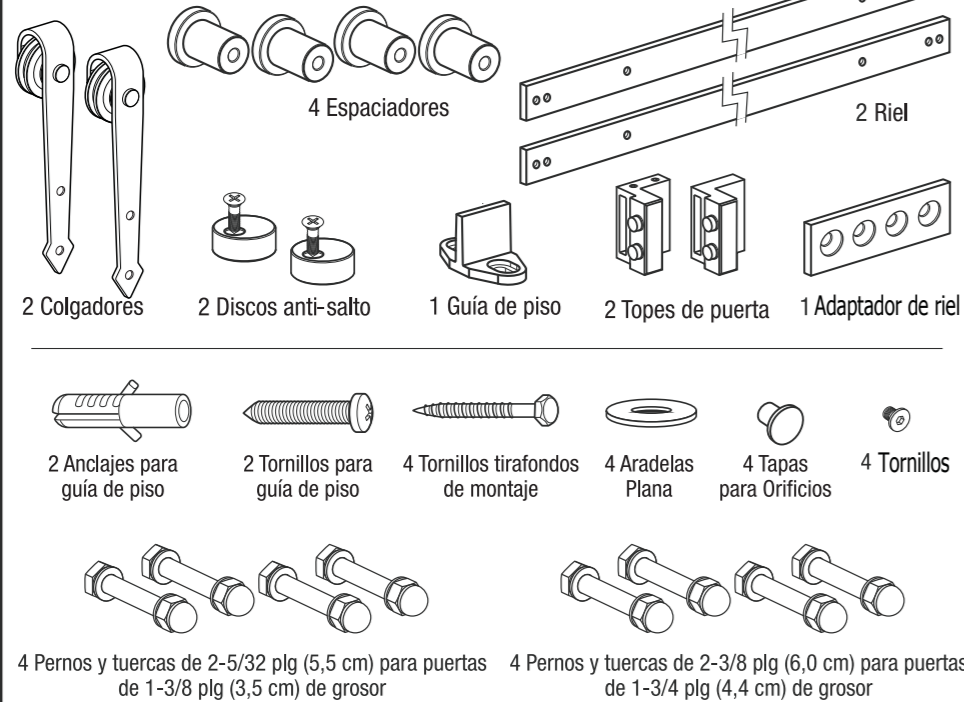


Decorative puerta corrediza equipos instrucciones de instalación

El kit de riel y herrajes para puerta corrediza incluye:

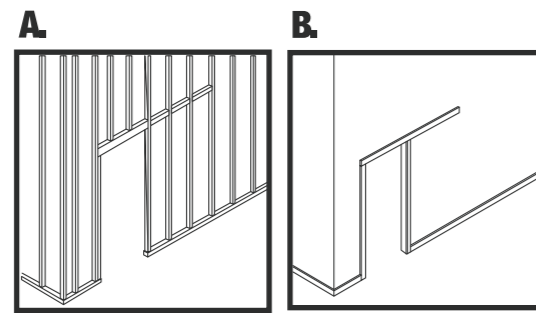


1 Cómo preparar la pared

El riel de la puerta corrediza decorativa debe instalarse en un bloque sólido o en un contramarco principal extendido.
ADVERTENCIA: NO instales los herrajes del riel plano solamente en drywall u otra superficie de paneles. debido a que estas superficies podrían no soportar el riel. Todos los tornillos de montaje del riel usados en el proceso de instalación deben asegurarse en una superficie con estructura.

A. Si aún no tienes drywall, coloca bloques de madera a lo largo de las vigas. Los bloques sólidos comunes deben ser de 1 plg (2,5 cm) x 4 plg (10,2 cm) y del mismo largo que el riel.

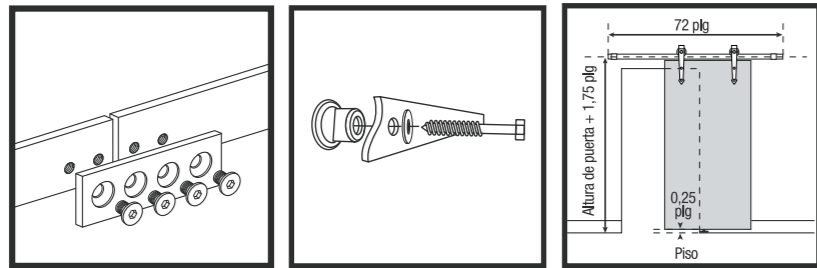
B. Si la pared está completa y tiene drywall, usa una placa de montaje para añadir soporte a la puerta corrediza pesada. Usa tornillos para interiores (no incluidos) para asegurar la placa a las vigas de pared.



2 Cómo instalar el riel

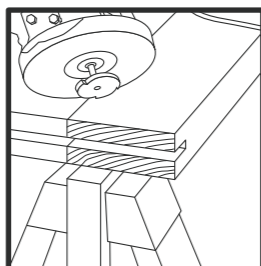
A. Conectar los dos rieles con el adaptador de riel incluido. Ajustar los cuatro tornillos con la llave allen incluida.

B. Para instalar un riel, mide hacia arriba desde la altura de la puerta del piso terminado + 1-3/4 plg (4,4 cm) al centro de un riel. Dejando un mínimo de 2 plg (5,1 cm) del extremo del riel al lateral de la abertura de la puerta, usa un nivel para obtener una línea horizontal perfectamente nivelada. Una vez nivelado el riel, marca orificios para tornillos y pretaladra orificios piloto de 1/4 plg (6,4 mm). Usa espaciadores y aprieta los pernos tirafondo para asegurar el riel a la placa.



3 Cómo preparar la puerta

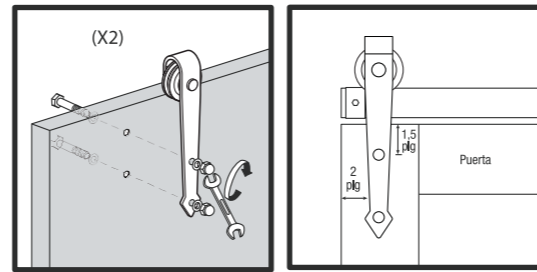
Mortaja una ranura continua de 1/4 plg (0,6 cm) de ancho por 3/4 plg (1,9 cm) de profundidad en la parte inferior de la puerta para colocar la guía de piso. Esto evitará que la puerta se balancee hacia adentro y afuera.



4 Cómo instalar los colgadores

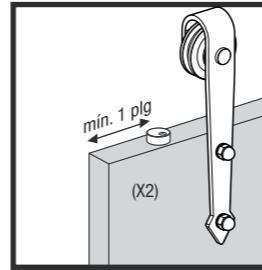
Coloca el colgador en frente de la puerta de modo que quede paralelo al borde de la puerta, dejando al menos 2 plg (5,1 cm) entre el borde de la puerta y el colgador. Ajusta el posicionamiento vertical de los colgadores dejando de 1-1/2 plg (3,5 cm) desde la parte superior de la puerta al centro del orificio del primer colgador.

Marca ubicaciones para los tornillos del colgador y repite el paso para el segundo colgador. Taladra por el orificio de la puerta usando una broca de taladro de 3/8 plg (9,5 mm). Para puertas de 1-3/8 plg (3,5 cm) usa pernos de 2-5/32 plg (5,5 cm), y para puertas de 1-3/4 plg (4,4 cm) usa pernos de 2-1/2 plg (6,4 cm) para montar los colgadores tal como se muestra.



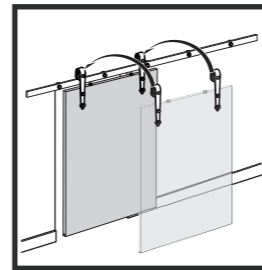
5 Cómo instalar los discos anti-salto

Asegura discos anti-salto a la parte superior de la puerta colocándolos al menos a 1 plg (2,5 cm) del borde de la puerta.



6 Cómo colocar la puerta en el riel

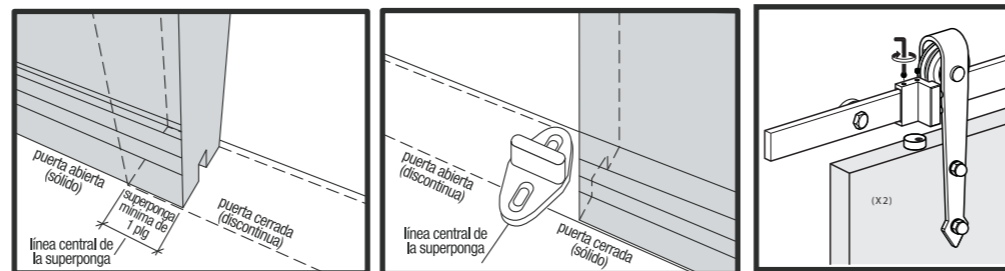
Con colgadores, coloca la puerta ensamblada en el riel. Usa un nivel para aplomar la puerta. Desliza la puerta hacia atrás y adelante para asegurarte de que todas las partes funcionen adecuadamente.



7 Cómo instalar los topes de puerta y la guía de piso

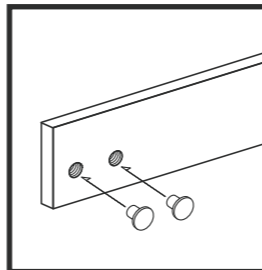
Después de aplomar la puerta, coloca los topes para que la puerta se superponga sobre la abertura 1 plg (2,5 cm) cuando esté abierta. Aprieta uno de los topes (todavía no aprietes el segundo). Marca la línea central de la superposición y coloca derecho el centro de la guía.

Desliza la puerta y asegura la guía de piso. Si la colocarás sobre piso de concreto, usa los anclajes incluidos. Aprieta el segundo tope de puerta. Desliza la puerta por completo para asegurarte la correcta instalación del tope y la guía de piso.



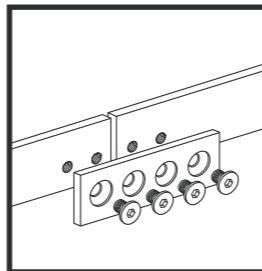
8 Tapas para orificios

Coloca tapas para orificios si los orificios del adaptador de conexión del riel múltiple quedan expuestos por la forma en que están colocados los topes.



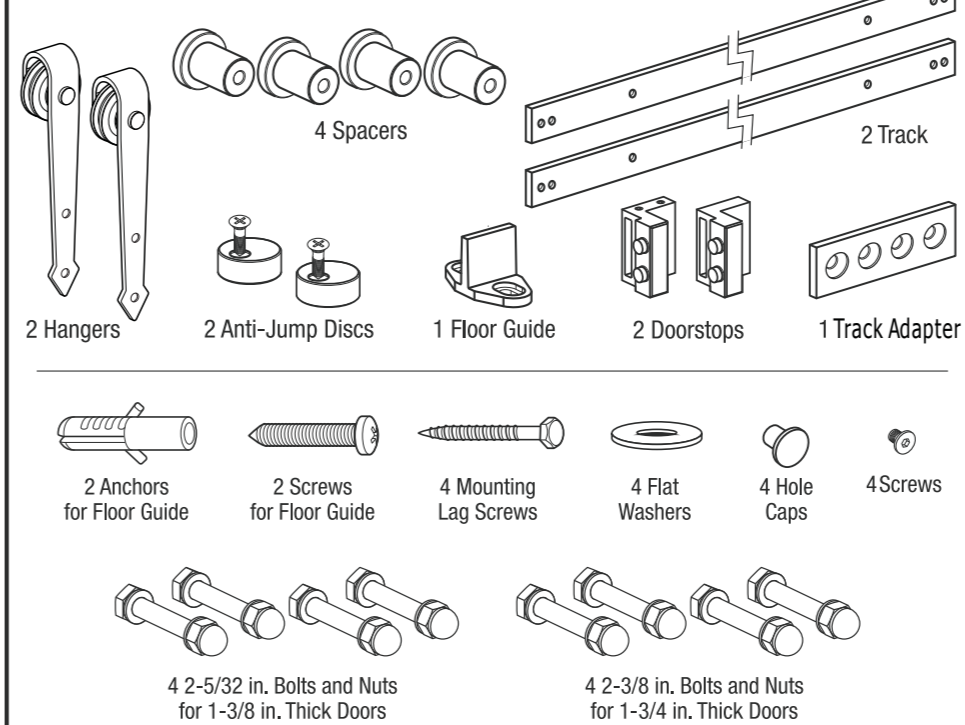
9 Cómo conectar rieles múltiples

Si la abertura de la puerta es superior a 36 plg (91,4 cm), puedes conectar múltiples rieles con el adaptador de conexión para puertas más anchas o dobles. Sigue las instrucciones del adaptador de conexión del paquete del producto y los pasos 1 al 8 anteriores, instrucciones del kit de herrajes decorativos para puertas corredizas.



DECORATIVE SLIDING DOOR HARDWARE INSTALLATION INSTRUCTIONS

Sliding Door Track Hardware Kit Includes:

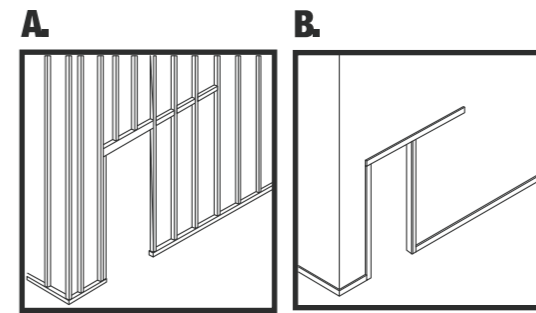


1 Preparing Wall

Decorative Sliding Door Track must be installed into a solid blocking or extended head casing.
WARNING: Do NOT install Flat Track Hardware solely on drywall or other wallboard surface as these surfaces may not support the track. Every track mounting screw used in the installation process needs to be securely fastened into a structural surface.

A. If you do not have drywall yet, add wooden blocking across the studs. Typical solid blocking needs to be 1 in. x 4 in. and the same length as the track.

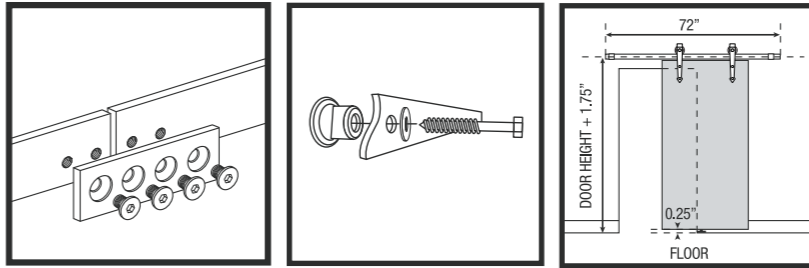
B. If the wall is complete and has drywall, use a mounting board to add support for heavy doors. Use interior screws (not included) to secure the board to wall studs.



2 Installing Track

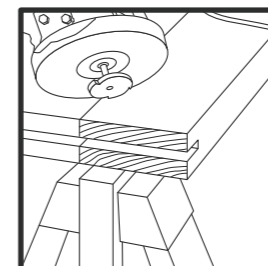
A. Connect the two-piece tracks with included track adapter. Fasten the four screws using included allen key.

B. To install the track, measure up from the finished floor "door height + 1-3/4 in." to the center of the track. Leave a minimum of 2 in. from the end of the track to the side of the door opening and use a level to level the track. Once the track has been leveled, mark screw holes and predrill 1/4 in. pilot holes. Align spacers behind the track. Install flat washer on the lag bolt and attach track to the board or wall.



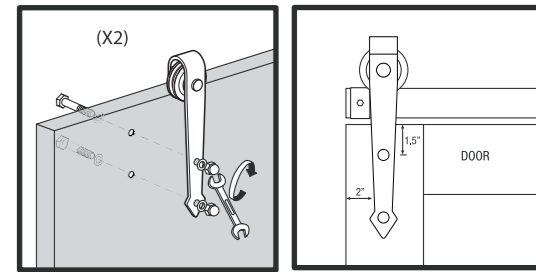
3 Preparing Door

Mortise 1/4 in. wide by 3/4 in. deep continuous groove in the bottom of door for Floor Guide. This will prevent door from swinging in and out.



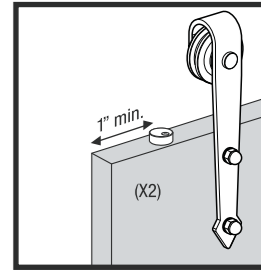
4 Installing Hangers

Position hanger on front of door so it is parallel to the edge of the door, leaving at least 2 in. between the edge of the door and the hanger. Adjust vertical placement of hangers leaving 1-1/2 in. from the top of the door to the center of the first hanger hole. Mark hanger screw locations and repeat for the second hanger. Using a 3/8 in. drill bit, drill through holes on the door. For 1-3/8 in. doors use 2-5/32 in. bolts and for 1-3/4 in. doors use 2-1/2 in. bolts to mount hangers as shown.



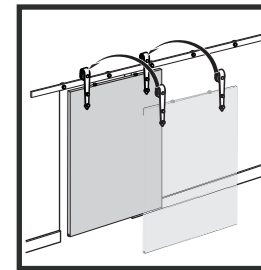
5 Installing Anti-Jump Discs

Fasten anti-jump discs to top of door by placing them at least 1 in. from the edge of door.



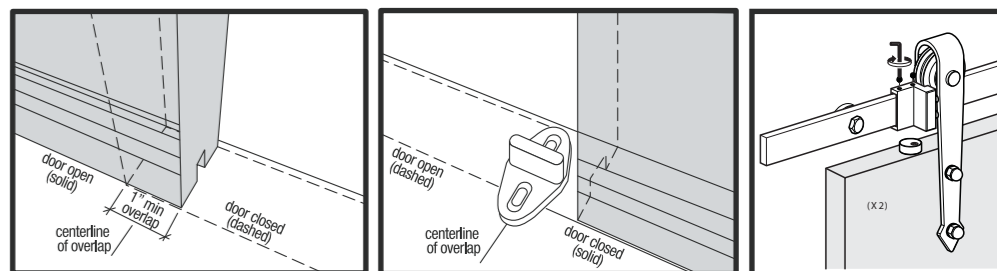
6 Placing Door on a Track

Place assembled door with hangers onto track. Use a level to plumb the door. Make sure all parts work properly by sliding door back and forth.



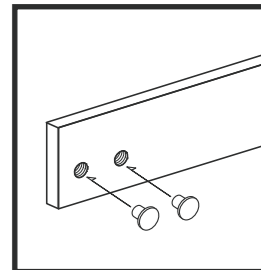
7 Installing Door Stops and Floor Guide

After door is plumb, position one doorstop so door overlaps opening by 1 in. when in open position. Tighten doorstop once positioned correctly (do not tighten the second doorstop yet). Mark centerline of overlap and place center of Floor Guide in line. Slide the door closed and secure the Floor Guide. If going into a concrete floor, use provided anchors. Tighten the second doorstop. Slide door all the way to ensure proper Doorstop and Floor Guide installation.



8 Hole Caps

If doorstops are positioned so that Multiple Track Connecting Adapter holes are exposed, insert hole caps.



9 Connecting Multiple Tracks

If door opening is over 36 in., multiple tracks can be connected with Connecting Adapter for wider or bi-parting doors. Follow instructions on Connecting Adapter and steps 1 through 8 of above.

