

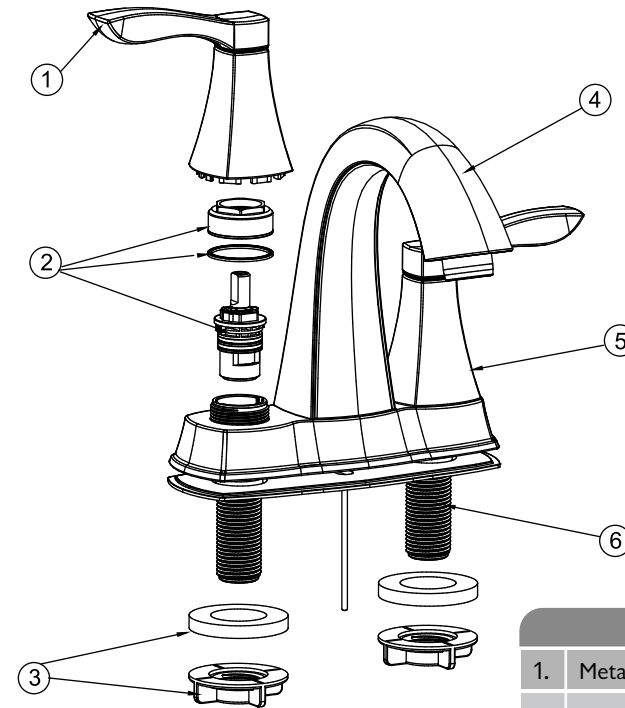


# Sterling Collection

10392/10394

## Two-Handle Lavatory Faucet without Pop-Up

Limited  
LIFETIME WARRANTY  
Garantía de por vida limitada



1.	Metal Handle/Manija Metálica
2.	Cartridge Assembly/Piezas del Cartucho
3.	Mounting Assembly/Piezas de Montaje
4.	Spout/Pico
5.	Valve Assembly/Piezas de la Válvula
6.	Mounting Bolt/Tornillo para Montaje
7.	Extension/Extensión

These are general installation guidelines ONLY and are by no means comprehensive. Installation should be performed by a professional plumber.  
EZ-FLO International Inc. bears no responsibility for the improper installation or misuse of this product. These are only general recommendations.  
Estas son guías de instalación SOLAMENTE y por ningún motivo son exhaustivas. La instalación debe ser realizada por un plomero profesional.  
EZ-FLO International, Inc. no se responsabiliza por la instalación inadecuada o mal uso de este producto. Estas son solo recomendaciones generales.

Genuine  Faucets

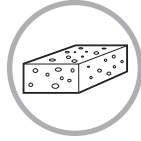
© 2016 EZ-FLO INTERNATIONAL, INC.  
2750 E. Mission Blvd. - Ontario, California, USA 91761

## Tools and supplies you will need the following to install your new faucet

Herramientas y provisiones que necesitara para instalar su nuevo grifo



adjustable wrench  
llave inglesa



sponge or rag  
esponja o trapo



clear silicone latex caulk  
sellador silicona-latex  
transparente



10" groove  
joint pliers  
pinzas de junta  
ranurada 10"



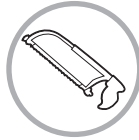
cross-head  
screwdriver  
desarmador de  
estrella



pipe joint tape  
cinta adhesiva  
para tubería



basin wrench  
llave para lavabo



hacksaw  
sierra



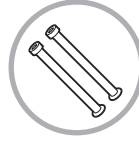
tube cutter  
cortador de tubo



utility knife  
navaja



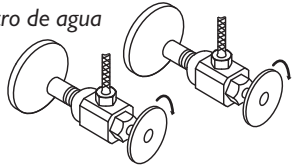
pipe wrench  
llave perica



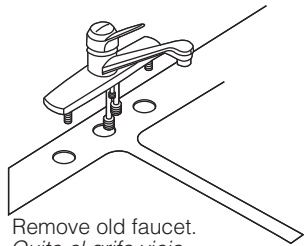
supply  
conectores

### Removing Your Old Faucet Para Remover Su Grifo Viejo

Before You Begin:  
Turn off water supply  
Antes de Comenzar:  
Cierre el suministro de agua



Close drain to avoid losing small parts.  
Cierre el desagüe para evitar perder piezas pequeñas.

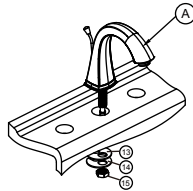


Remove old faucet.  
Quite el grifo viejo.

Clean sink surface.  
Limpie la superficie del  
Fregadero

### Installation Instalación

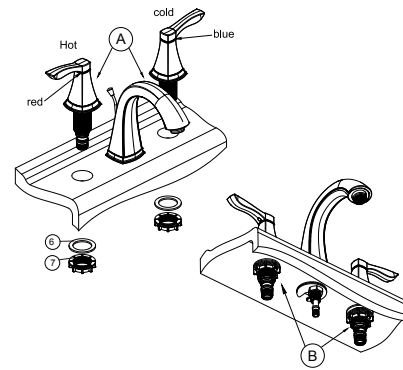
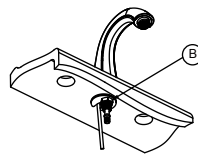
1



(A) Insert the spout into the hole of the sink or mounting surface.  
Inserte el pico en el orificio del lavamanos o de la superficie de montaje.

(B) Slide the rubber & metal washers (parts 13 & 14) up the shank and secure spout with the brass nut (part 15).

Deslice las arandelas de hule y de metal (piezas 13 y 14) por el tubo y fije el pico con la tuerca de bronce (pieza 15).



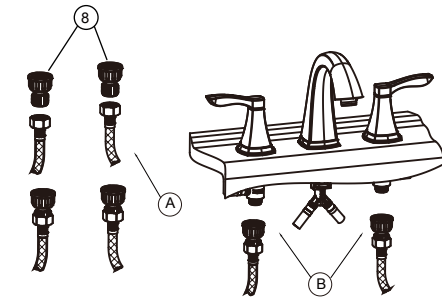
2

(A) Put the cold handle assembly on the right and the hot handle assembly on the left.

Coloque la manija fría en la derecha y la manija caliente en la izquierda.

(B) Slide rubber washer (part 6), onto each shank and secure with locknut (part 7).

Deslice el empaque de hule (pieza 6), en cada tubo y asegúrelo con la contratuerca (pieza 7).



3

Connect the Connector Assembly (part 8) with the supply hose. (A)  
Conecte las piezas de montaje (parte 8) a los conectores.

Connect the supply hose with the cold/hot valves on the faucet. (B)  
Conecte los conectores a las válvulas caliente y fría en el grifo.

4

Remove aerator. Test hot and cold flow. Replace aerator.  
Firmly tighten by hand / Saque el aerador. Pruebe el flujo  
de agua fría y caliente. Coloque nuevamente el aerador.  
Apriételo firmemente con la mano.

