

INSTALLATION OF 2-1/4 IN. PLANTATION SHUTTERS

INSTALACIÓN DE POSTIGOS PLANTATION DE 2 1/4 PULGADAS



PREPARATION

PREPARACIÓN



Before beginning installation of product, make sure all parts are present. Compare parts with package contents list and diagram above. If any part is missing or damaged, do not attempt to install the product. Contact customer service for replacement parts.

Antes de comenzar a instalar el producto, asegúrese de tener todas las piezas. Compare las piezas con la lista del contenido del paquete y el diagrama anterior. No intente instalar el product si falta alguna pieza o si éstas están dañadas. Póngase en contacto con el Departamento de Servicio al Cliente para obtener piezas de repuesto.

Approximate Installation Time: 45 minutes.

Tiempo de instalacion aproximado: 45 minutos.

Tools Required for Installation: Pencil, Safety Goggles, Phillips Screwdriver, Drill, Tape Measure, Step Stool and a Level.

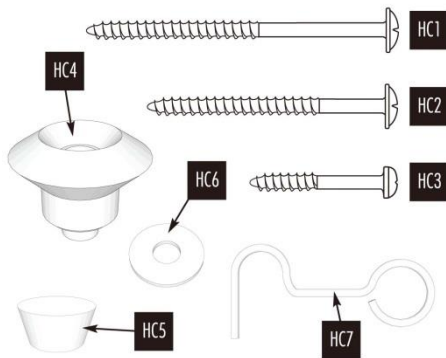
Herramientas necesarias para la instalación: Lápiz, gafas de seguridad, destornillador Phillips, taladro, cinta métrica, taburete escalera y nivel.

PACKAGE CONTENTS CONTENIDO DEL PAQUETE



PART PIEZA	DESCRIPTION DESCRIPCIÓN	QUANTITY CANTIDAD
PC1	SHUTTER PANEL PANEL DEL POSTIGO	2
PC2	HANGING STRIP LISTÓN COLGANTE	2
PC3	FILLER STRIPS TIRAS DE RELLENO	16

HARDWARE CONTENTS CONTENIDO DEL ADITAMENTOS



PART PIEZA	DESCRIPTION DESCRIPCIÓN	QUANTITY CANTIDAD
HC1	2-1/2 IN. SCREW TORNILLO DE 2 1/2"	(HEIGHT/ALTURA ≤ 36") → 4 (HEIGHT/ALTURA > 36") → 6
HC2	2 IN. SCREW TORNILLO DE 2"	(HEIGHT/ALTURA ≤ 36") → 4 (HEIGHT/ALTURA > 36") → 6
HC3	1-1/8 IN. SCREW TORNILLO DE 1 1/8"	2
HC4	KNOB PERILLA	2
HC5	SCREW PLUG TAPÓN	(HEIGHT/ALTURA ≤ 36") → 4 (HEIGHT/ALTURA > 36") → 6
HC6	FLAT WASHER ARANDELA PLANA	2
HC7	HOOK GANCHO	1

INSIDE MOUNT INSTALLATION INSTRUCTIONS

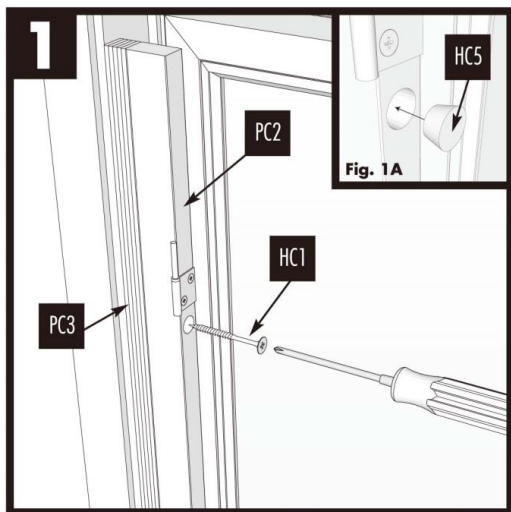
INSTRUCCIONES DE INSTALACIÓN DEL MONTAJE INTERIOR

Measure the “inside” width and height dimension of your desired shutter installation. Compare your installation size to the size of the shutter set you purchased. The overall width of your shutter set includes the shutter panels (PC1), 2 hanging strips (PC2) and 16 filler strips (PC3).

Mida la dimensión del ancho y de la altura “interior” de la instalación deseada de su postigo. Compare su tamaño de instalación con el tamaño del juego de postigos que compró. El ancho total de su juego de postigos incluye los paneles de los postigos (PC1), 2 listones colgantes (PC2) y 16 tiras de relleno (PC3).

For inside mounting and filler strips are an incredibly easy way to adjust the width of the shutter set, without having to use a saw. Each filler strip is 1/8 in. thick. To reduce the overall width of the frame set by 1/8 in., simply peel off 1 filler strip. With the 16 filler strips provided, you can adjust the overall width up to 2 inches. If you peel off too many strips, simply snap back into place.

Nuestras tiras de relleno para montaje interior son una manera increíblemente fácil de regular el ancho del juego de postigos, sin necesidad de utilizar la sierra. Cada tira de relleno tiene 0,32 cm de ancho. Para reducir el ancho total del juego de marcos a 0,32 cm, simplemente despegue 1 tira de relleno. Con las 16 tiras de relleno incluidas, puede regular el ancho total hasta 5,08 cm. Si despegue demasiadas tiras, simplemente vuelva a colocarlas en su lugar.



Step 1: (Fig. 1)

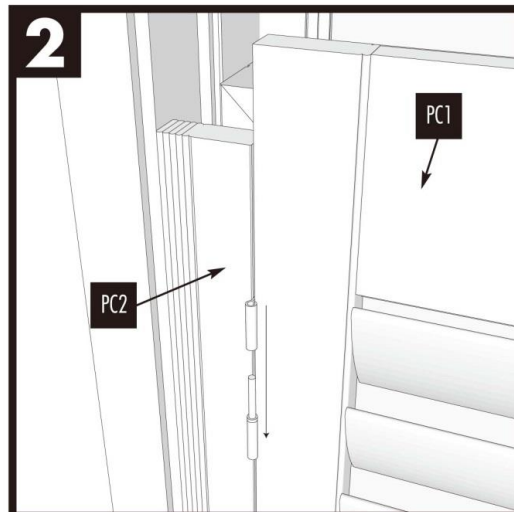
Poso 1: (Fig. 3)

Install hanging strips into the window jamb using the provided 2-1/2 in. screws (HC1). Filler strips, if needed, fit between the hanging strip and window jamb.

Instale los listones colgantes en la jamba de la ventana utilizando los tornillos de 2-1/2 pulgadas incluidos (HC1). Los listones de relleno, si son necesarios, caben entre los listones colgantes y la jamba de la ventana.

Push screw plugs (HC5) into screw hold until flush with surface of hanging strip. (Fig. 1A)

Presione los tapones de los tornillos (HC5) en el orificio del tornillo hasta que queden al ras de la superficie de los listones colgantes. (Fig. 1A)



Step 2: (Fig. 2)

Poso 2: (Fig. 2)

Hang the shutter panels onto the hanging strips.

Cuelgue los paneles de los postigos en los listones colgantes.

OUTSIDE MOUNT INSTALLATION INSTRUCTIONS

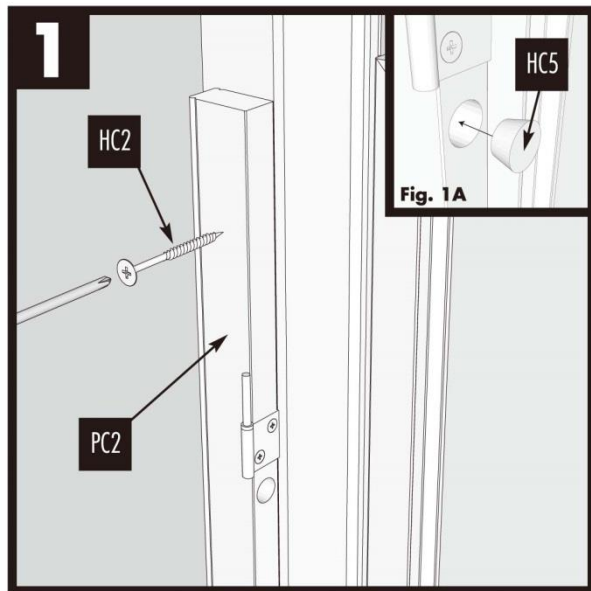
INSTRUCCIONES DE INSTALACIÓN DEL MONTAJE EXTERIOR

Measure the exact width and height of the area to be covered.

Mida la altura y el ancho exactos del area a cubrir.

IMPORTANT – The total width of the selected shutter set should be a minimum of 2-1/2 in. wider than the inside of your window.

IMPORTANTE – El ancho total del juego de postigos que elija debe ser como mínimo de 2-1/2 pulgadas más ancho que el interior de su ventana.

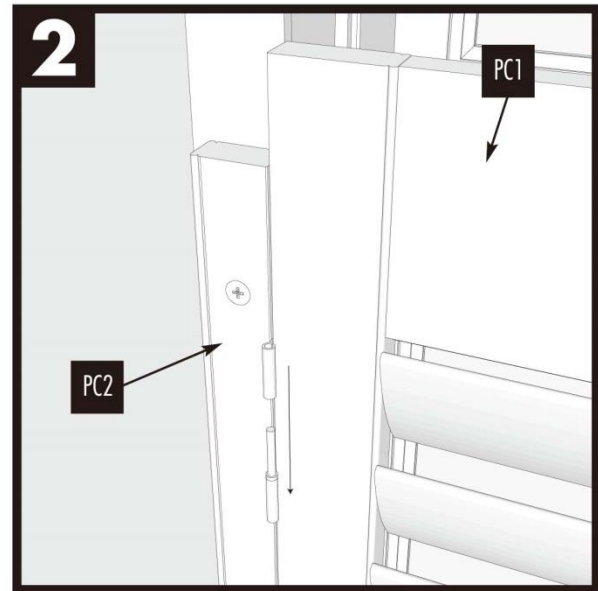


Step 1: (Fig. 3)

Poso 1: (Fig. 3)

Drill a hole through the face of the hanging strip. Use the 2 in. screws (HC2) provided by screwing through the hanging strips and into your molding or wall depending upon the place of installation.

Perfore un agujero a través de la cara del listón colgante. Use los tornillos de 2 pulgadas proporcionados al atornillar a través de sus molduras o la pared dependiendo del lugar de instalación.



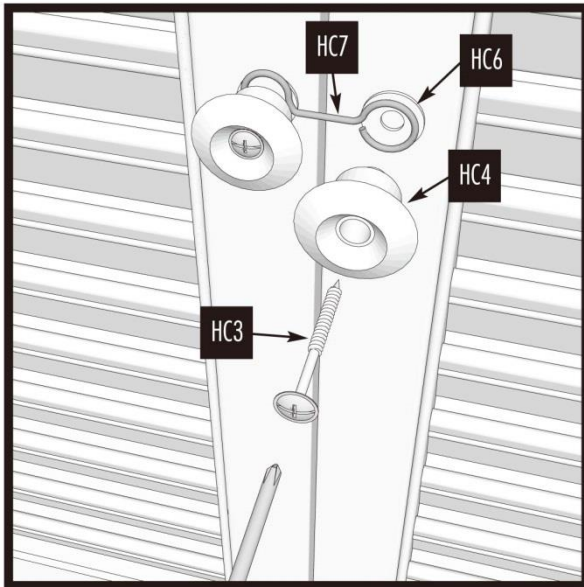
Step 2: (Fig. 4)

Poso 2: (Fig. 4)

Hang the shutter panels onto the hanging strips.

Cuelgue los paneles de los postigos en los listones colgantes.

INSTALL OPTIONAL KNOB & HOOK SET PERILLAS Y DEL GANCHO



Step 1: (Fig. 5)

Poso 1: (Fig. 5)

The knob and hook set is an optional decorating option and can be located at any desired height.

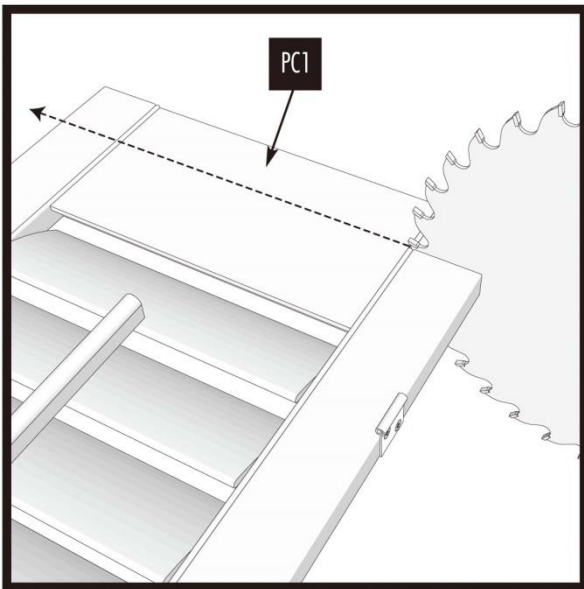
El juego de perilla y gancho es una decoración opcional y puede colocarse a cualquier altura deseada.

Locate the hook (HC7), Knobs (HC4), Washers (HC6) and 1-1/8 in. screws (HC3).
Coloque el gancho (HC7), las perillas (HC4), las arandelas (HC6) y los tornillos de 1-1/8" (HC3).

Assemble and position in desired location as shown in Fig. 5.

Ensámblelos y colóquelos en la posición deseada como se muestra en la fig. 5.

ALL SHUTTERS CAN BE SHORTENED TODOS LOS POSTIGOS PUEDEN CORTARSE



Step 1: (Fig 6)

Poso 1: (Fig. 6)

The overall height of your shutter panels can be adjusted by trimming the top and bottom rails.

La altura total de los paneles de los postigos se puede regular cortando los rieles superiores e inferiores.

Plantation shutters may be trimmed up to 1/4 in. on the top and 1-1/4 in. on the bottom. Trim the rails by using a fine tooth circular saw.

Los postigos Plantation pueden acortarse 0,63 cm en la parte de arriba y 3,18 cm en la parte de abajo. Corte los rieles utilizando una sierra circular de dientes finos.

IMPORTANT – Do not exceed the maximum recommended trimming.

IMPORTANTE – No exceda la capacidad máxima de corte.