



GEAR TRACTOR

Parts Manual

Models
936093 42" Gear Tractor



GB ENGLISH

587 73 62-27 Rev. 6 (21548880) 04.01.15
Printed in the U.S.A.

HOW TO USE THIS MANUAL

This manual is designed to provide the customer with a means to identify the parts on his/her tractor when ordering repair parts. The illustrations may or may not represent the actual assemblies; therefore, it is not recommended to use this manual as a guide to assemble or disassemble the tractor. Some hardware and parts are drawn larger in order to more readily identify them.

Each tractor has its own model number.

The model number for your tractor can be found on the fender under the seat.

When ordering parts, always give the following information:

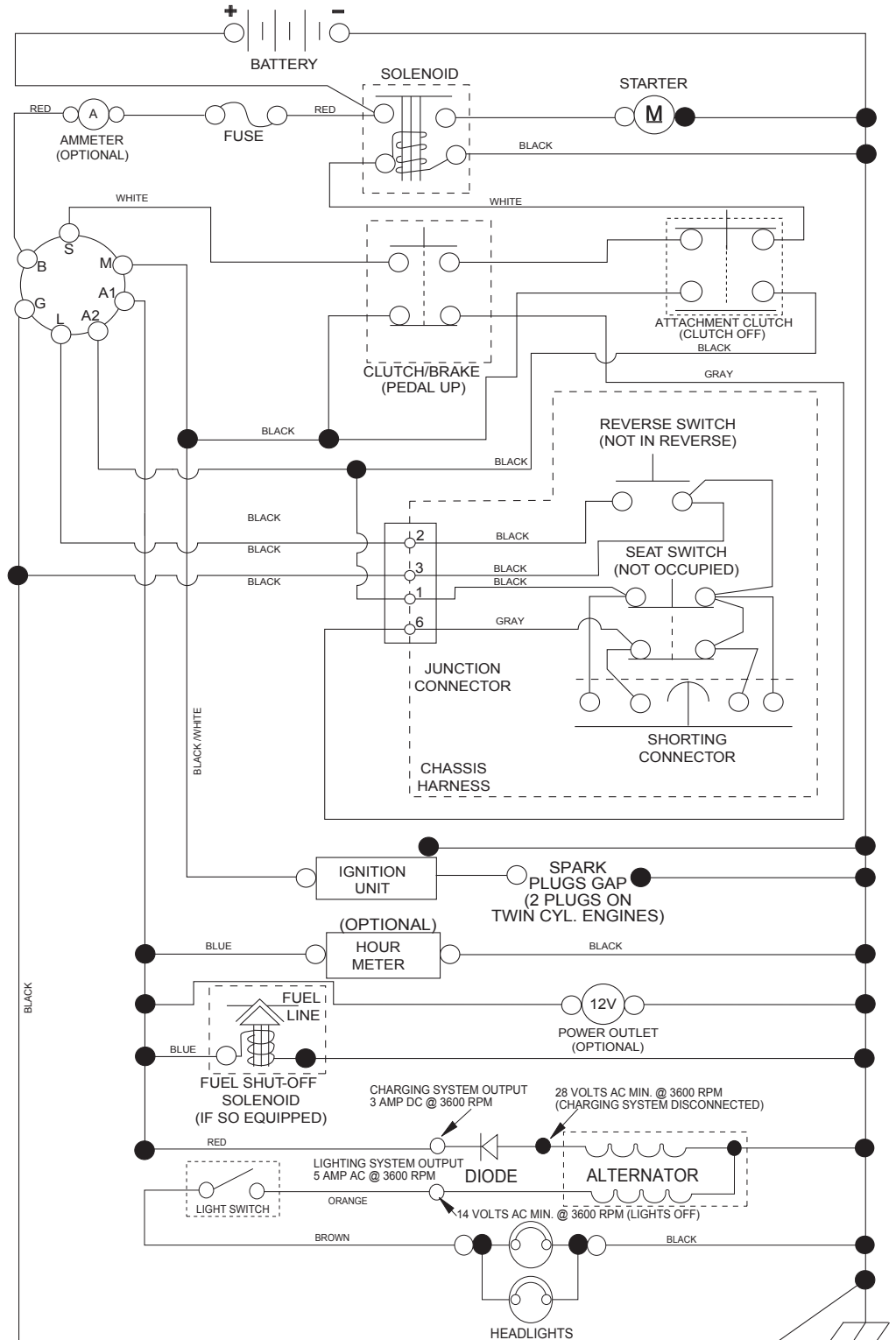
- Product - "Tractor"
- MODEL NUMBER - "(936093) 96046006700"
- Part Number
- Part Description

TABLE OF CONTENTS

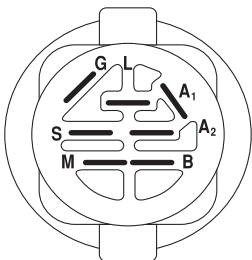
SCHEMATIC	3
ELECTRICAL.....	4-5
CHASSIS	6-7
DRIVE.....	8-9
ENGINE.....	10-11
STEERING	12-13
MOWER DECK	14-15
MOWER LIFT.....	16-17
SEAT	18-19
DECALS.....	20-21
PARTS AND SERVICE.....	22

TRACTOR - MODEL NUMBER 936093 (96046006700), PRODUCT NO 960 46 00-67 SCHEMATIC

SCH11

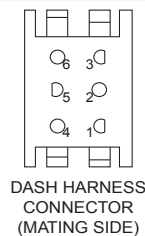
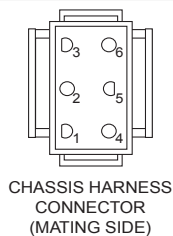


NOTE
YOUR TRACTOR IS EQUIPPED WITH A SPECIAL ALTERNATOR SYSTEM. THE LIGHTS ARE NOT CONNECTED TO THE BATTERY, BUT HAVE THEIR OWN ELECTRICAL SOURCE. BECAUSE OF THIS, THE BRIGHTNESS OF THE LIGHTS WILL CHANGE WITH ENGINE SPEED. AT IDLE THE LIGHTS WILL DIM. AS THE ENGINE IS SPEEDED UP, THE LIGHTS WILL BECOME THEIR BRIGHTEST.

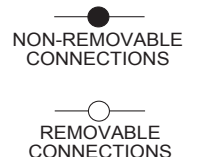


IGNITION SWITCH

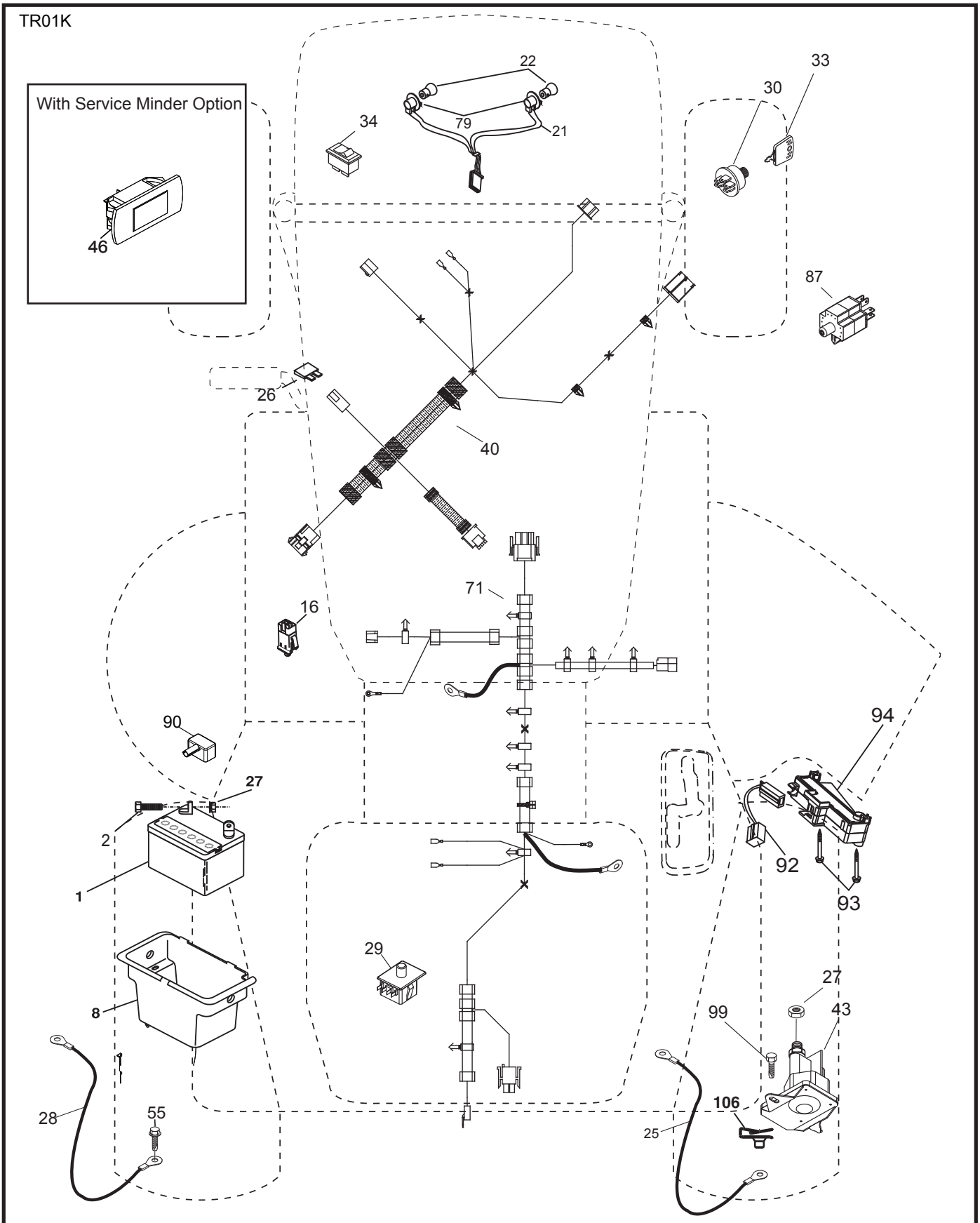
POSITION	CIRCUIT "MAKE"
OFF	M+G+A1
RUN/OVERRIDE	B+A1
RUN	B+A1 L+A2
START	B + S + A1



WIRING INSULATED CLIPS
NOTE: IF WIRING INSULATED CLIPS WERE REMOVED FOR SERVICING OF UNIT, THEY SHOULD BE RE-INSTALLED TO PROPERLY SECURE YOUR WIRING.



**TRACTOR - MODEL NUMBER 936093 (96046006700), PRODUCT NO 960 46 00-67
ELECTRICAL**

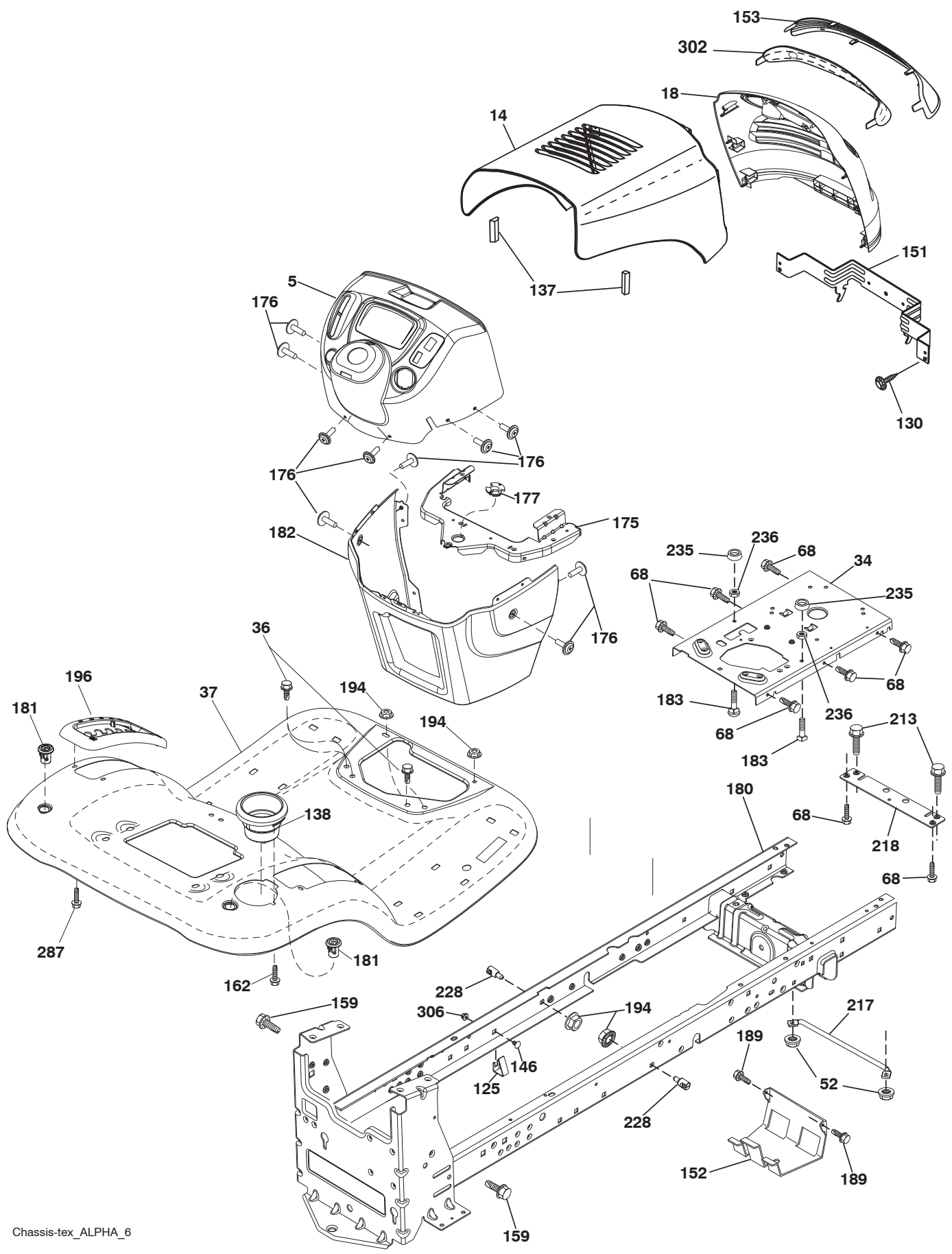


**TRACTOR - MODEL NUMBER 936093 (96046006700), PRODUCT NO 960 46 00-67
ELECTRICAL**

ITEM NO.	MFG. NO.	ARIENS PART NO.	DESCRIPTION
1	532 16 34-65	21546162	BATTERY.12.VOLT.28.AMP.WET
2	874 76 04-12	21546803	BOLT HEX HD 1/4-20 UNC X 3/4
8	532 19 32-28	21546315	BOX.BATTERY.MOUNT.FRONT.LT
16	532 17 61-38	21546205	SWITCH.INTERLOCK.NONO.GRAY
21	532 17 56-88	21548875	HARNES.ASM.LIGHT.22"(4152J)
22	532 00 41-52	21546673	BULB.LIGHT.#1156
25	581 49 80-01	21548381	CABLE STARTER 6 G4. BL/RED 14.5
26	532 17 51-58	21546200	FUSE.20 AMP.
27	873 51 04-00	21546779	NUT, KEPS HEX 1/4-20 UNC
28	532 42 16-86	21548382	CABLE.BLACK.22"REAR BATT.TEX
29	532 19 27-49	21546298	SWITCH.SEAT.
30	532 19 33-50	21546319	SWITCH.IGN.DLTA.P-IN.ROS
33	532 41 19-35	21546640	KEY/CHAIN.BLISTER PACK.GEN.CE
34	532 11 07-12	21546050	SWITCH.LIGHT/RESET.B/B/RED.
40	581 02 31-01	21548383	HARNES IGN DASH
43	532 19 25-07	21546294	SOLENOID.W/BRASS PLUNGER.2005
55	817 06 05-12	21546187	SCREW.5/16-18X3/4.SMGML.TAP/R
71	581 02 30-01	21548384	HARNES.IGN.CHASSIS
79	532 17 52-42	21546201	SOCKET ASM.BULB.TWISTLOCK
87	532 19 78-02	21546457	SWITCH INTERLOCK CLUTCH CABLE
90	532 43 53-95	21547570	COVER TERMINAL BATTERY FR. TEX
92	532 19 66-15	21546412	HARNES.PIGTAIL.CONSOLE.ROS.MLK
93	532 19 25-40	21546295	SCREW.PLASTITE.10-14 X 2.0
94	532 19 18-34	21546849	MODULE.REVERSE.ROS
99	817 67 04-12	21546207	SCREW
106	532 17 48-14	21548386	PAL NUT

NOTE: All component dimensions given in U.S. inches
1 inch = 25.4 mm

**TRACTOR - MODEL NUMBER 936093 (96046006700), PRODUCT NO 960 46 00-67
CHASSIS**

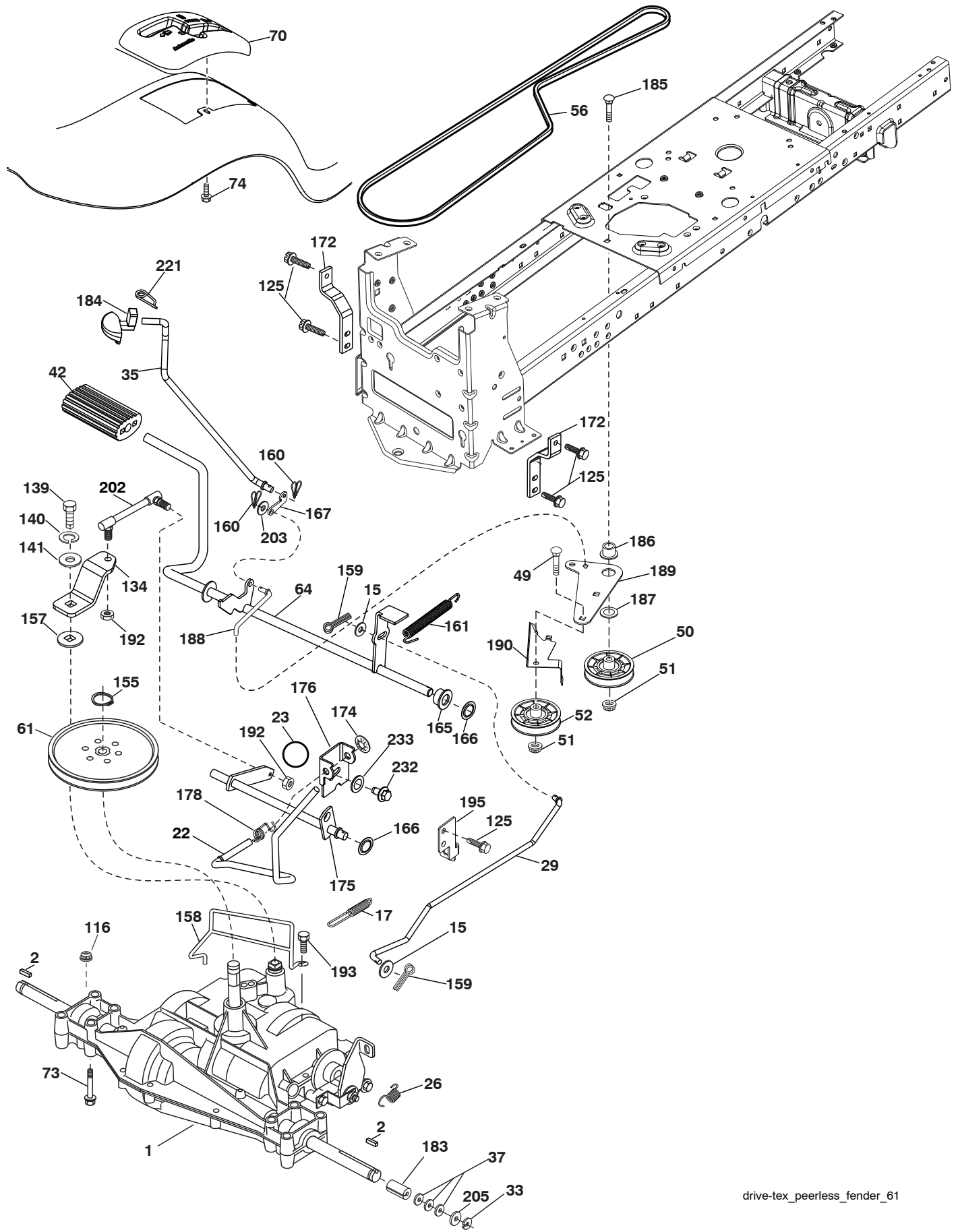


**TRACTOR - MODEL NUMBER 936093 (96046006700), PRODUCT NO 960 46 00-67
CHASSIS**

ITEM NO.	MFG. NO.	ARIENS PART NO.	DESCRIPTION
5	532 41 17-64	21548174	DASH P/L TEX CABLE
14	532 44 64-82	21547890	HOOD
18	532 42 67-41	21547891	GRILLE ELITE ARIENS BLACK
34	580 91 08-01	21548072	PLATE.ENGINE.WELDED.CHASSIS
36	817 06 05-12	21546187	SCREW.5/16-18 X 3/4.SMGML.TAP/R
37	532 44 12-66	21547643	FENDER TLT W/CPH W/FW 422
52	873 68 05-00	21546784	NUT CROWN LOCK 5/16
68	817 49 05-08	21546199	SCREW.THDROL.5/16-18 X 1/2TYTT
125	581 68 48-01	21548397	CLIP.FUEL.LINE
130	532 41 63-58	21546675	SCREW
137	532 18 49-21	21546230	BUMPER HOOD LARGE 1.75
138	532 40 97-30	21547560	CUPHOLDER TL TEX 428
146	581 85 79-01	21548398	BOLT
151	532 18 75-68	21547052	BRACKET PIVOT HOOD
152	532 19 95-35	21546501	SHIELD.BROWNING.W/TEX
153	532 19 54-02	21547892	LENS
159	817 00 06-12	21546181	SCREW.HEXWSH THDR3/8-16 X 3/4.BL
162	532 14 24-32	21546106	SCREW.HEX.WSH.HI-LO.1/4X1/2 UNC
175	532 19 32-43	21546317	CROSSMEMBER LT
176	532 40 07-76	21546562	SCREW.#10-24 X 5/8.RND.QUDRX.GIM
177	532 19 52-28	21546357	BUSHING.STEERING.YT/GT
180	532 19 54-57	21547555	CHASS. WLDMT TL 12 GA/2PC 18/22
181	532 40 47-96	21547557	BUSHING MNT FEND CRGO BLK TEX
182	532 19 30-57	21546302	DASH LOWER LT CCS
183	874 52 05-20	21547383	BOLT.FIN.HEX.5/16-18 UNC X1-1/4
189	817 00 05-12	21546180	SCREW.5/16-18X3/4.SMGML.TAP/BL
191	532 41 65-02	21547592	INSERT REFLECTOR RH
194	873 90 05-00	21546789	NUT, LOCK HEX FLANGE 5/16-18 UNC
196	532 43 95-30	21547812	CONSOLE ASM.DECKLFT.BL/RBT.TLT
213	874 76 05-12	21546804	BOLT 5/16-18 X 3/4
217	532 40 91-67	21546636	ROD PIVOT HOOD
218	532 19 63-95	21546400	X-PIECE HOOD STOP
225	532 43 94-64	21547953	BUMPER
228	532 19 51-61	21546343	STUD.FASTNER.W/'D'ANTI-ROTATION
235	532 40 61-29	21546619	SPACER.FENDER
236	873 93 05-00	21546793	NUT.CENTER LOCK.5/16-18 UNC
287	817 60 04-06	21546204	SCREW.HEX.WASHEAD.1/4-20 X 3/8
302	532 18 75-69	21547058	INSERT REFLECTIVE
306	873 90 06-00	21546790	NUT.LOCK

NOTE: All component dimensions given in U.S. inches
1 inch = 25.4 mm

**TRACTOR - MODEL NUMBER 936093 (96046006700), PRODUCT NO 960 46 00-67
DRIVE**

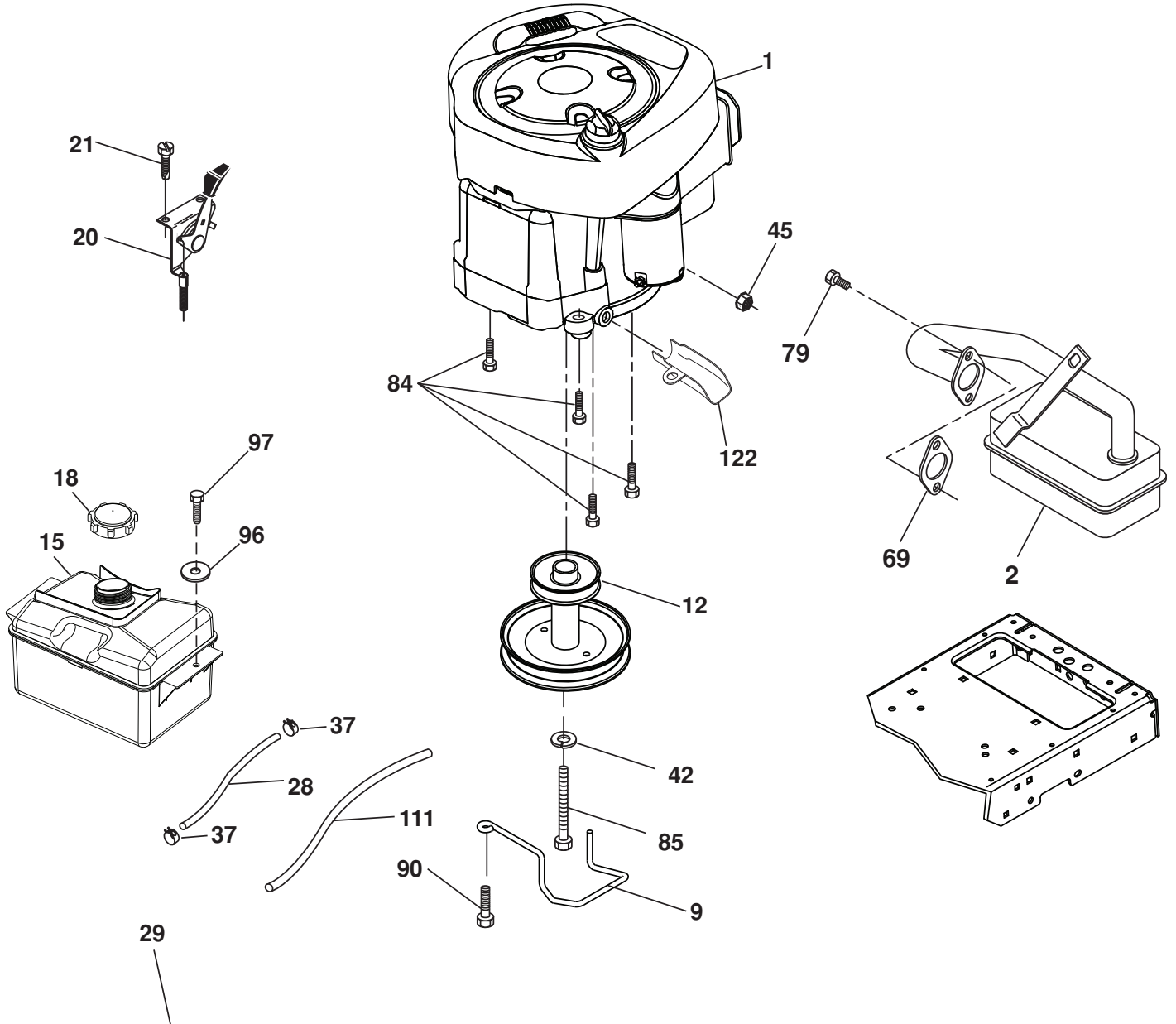


**TRACTOR - MODEL NUMBER 936093 (96046006700), PRODUCT NO 960 46 00-67
DRIVE**

ITEM NO.	MFG. NO.	ARIENS PART NO.	DESCRIPTION
1	-----	-----	TRANSAXLE, PEERLESS 206-565 (197941) (ORDER PARTS FROM TRANSAXLE MANUFACTURER.)
2	532 12 35-83	21546070	KEY SQUARE
15	819 13 13-16	21546284	WASHER 13/32 X 13/16 X 16 GA.
17	532 19 72-97	21546434	SPRING, BRAKE
22	532 19 76-60	21546450	ROD SHIFT
23	532 10 69-33	21547066	KNOB
26	532 19 74-55	21546444	SPRING BRAKE RETURN
29	532 19 72-67	21546430	ROD, BRAKE
33	812 00 00-01	21546051	RING E
35	532 19 77-22	21546453	ROD, BRAKE, PARK
37	532 12 17-49	21546067	WASHER 25/32 X 1-1/4 X 16 GA.
42	532 12 48-72	21547538	COVER, FOOT PEDAL
49	872 11 06-14	21546766	BOLT
50	532 19 43-27	21546331	PULLEY IDLER FLAT
51	873 90 06-00	21546790	LOCK NUT 3/8-16
52	532 19 43-26	21546330	IDLER V-GROOVE
56	532 19 43-46	21546332	V-BELT, DRIVE
61	532 12 36-66	21546071	PULLEY TRANSAXLE
64	532 19 62-00	21546387	SHAFT ASM. PEDAL BRAKE CONTROL
70	532 41 12-90	21548089	CONSOLE SHIFT
73	874 49 05-40	21547614	BOLT HEX FLGHD 5/16-18 X 2/12 G5
74	532 14 24-32	21546106	SCREW HEX WSH 1/4 X 1/2
116	873 90 05-00	21546789	NUT LOCK HEX FLANGE 5/16-18
125	817 00 05-12	21546180	SCREW 5/16-18 X 3/4
134	532 19 76-58	21548090	ASM SHIFT
139	874 55 04-12	21546800	BOLT 1/4-28 UNF GR. 8 W/PATCH
140	810 04 04-00	21546001	WASHER LOCK HVY HELICAL 1/4
141	819 09 12-10	21546275	WASHER 9/32 X 3/4 X 10 GA.
155	812 00 00-28	21546052	RING RETAINER
157	532 10 57-01	21546027	WASHER PLATE SHIFT
158	532 19 43-52	21546333	BELT KEEPER
159	876 02 04-12	21546820	PIN COTTER 1/8 X 3/4
160	532 16 94-84	21546178	RETAINER CLIP
161	532 10 57-09	21546028	SPRING, RETURN, CLUTCH
165	532 19 62-12	21546393	BUSHING SHAFT BRAKE HAND CONTROL
166	532 42 91-64	21547349	NUT PUSH .625
167	532 40 52-57	21546608	LATCH BRAKE PARKING
172	532 19 76-57	21546449	STRAP TORQUE LH
174	532 19 72-89	21546431	NUT PUSH
175	532 19 62-24	21547766	SHAFT ASM. SHIFT
176	532 19 62-14	21546394	ARM CLEVIS ROD SHIFT
178	532 19 74-56	21546445	SPRING SHIFT
183	532 13 70-57	21546087	SPACER AXLE
184	532 40 96-30	21548876	HANDLE PARKING BRAKE
185	872 11 06-22	21546768	BOLT 3/8-16 UNC X 2-3/4 GR. 5
186	532 19 43-21	21546328	SPACER RETAINER
187	819 13 32-10	21546287	WASHER
188	532 19 43-23	21546329	LINK CLUTCH GROUND DRIVE
189	532 19 43-17	21546324	BELLCRANK GROUND DRIVE
190	532 19 43-18	21546325	KEEPER BELLCRANK GROUND DRIVE
192	532 15 03-60	21546119	NUT LOCK CENTER 1/4-28 FNTHD
193	817 06 05-12	21546187	SCREW 5/16-18 X 3/4
195	532 19 73-32	21546438	BRACKET BRAKE ROD
202	532 16 62-31	21547902	LINK TRANSAXLE
203	819 11 11-16	21546279	WASHER 11/32 X 11/16 X 16 GA.
205	532 12 17-48	21546066	WASHER 25/32 X 1-5/8 16 GA.
221	532 40 31-87	21546588	RETAINER SPRING CLIP HANDLE
232	874 78 07-16	21546818	BOLT HEX 7/16-14 X 1 GR. 5
233	532 40 52-96	21546609	WASHER SERRATED

NOTE: All component dimensions given in U.S. inches
1 inch = 25.4 mm

**TRACTOR - MODEL NUMBER 936093 (96046006700), PRODUCT NO 960 46 00-67
ENGINE**



OPTIONAL EQUIPMENT
Spark Arrester

engine-tex_BS_52

TRACTOR - MODEL NUMBER 936093 (96046006700), PRODUCT NO 960 46 00-67 ENGINE

ITEM NO.	MFG. NO.	ARIENS PART NO.	DESCRIPTION
1	-----	-----	ENGINE BRIGGS MODEL NO. 31R907-0018-G1(586044401)(ORDER PARTS FROM ENGINE MANUFACTURER.)
2	532 13 73-52	21547110	MUFFLER ASM
9	532 19 43-19	21546326	KEEPER. BELT. ENGINE. 4.25" NSTG
12	586 72 90-01	21548992	PULLEY. ENGINE. 1" CRK.
15	532 43 30-03	21547828	TANK FUEL
18	581 17 61-01	21548118	CAP FUEL
20	532 17 05-45	21548164	CONTROL THROTTLE/CHOKE
21	532 41 63-58	21546675	SCREW
28	532 40 04-14	21546557	LINE. FUEL.22" FRONT. EMIS. CA. LP
29	532 13 71-80	21546090	KIT. SPARK ARRESTOR (392390 B&S)
37	532 12 34-87	21546069	CLAMP. HOSE. BLK.
42	810 04 07-00	21546004	WASHER. LOCK. HVY HLCL. SPR. 7/16
45	873 51 04-00	21546779	NUT, KEPS HEX 1/4-20 UNC
69	532 16 52-91	21547111	GASKET MUFFLER
79	532 19 23-34	21546293	SCREW 5/16 - 18 X .75
84	817 06 06-20	21547081	SCREW 3/8-16 X 1-1/4
85	532 17 39-37	21546191	BOLT. HEX. 7/16-20 X 4 X GR. 5-1.5 THR.
90	817 00 06-16	21546182	SCREW. 3/8-16 X 1. SMGML. TAP/R. BLK
96	819 09 14-16	21546277	WASHER 9/32 X 7/8 X 16 GA
97	817 67 04-12	21546207	SCREW 1/4-20 X 3/4
111	532 41 41-19	21546660	PURGE.LINE
122	532 42 19-22	21547116	EXTENSION DRAIN OIL

NOTE: All component dimensions given in U.S. inches.
1 inch = 25.4 mm

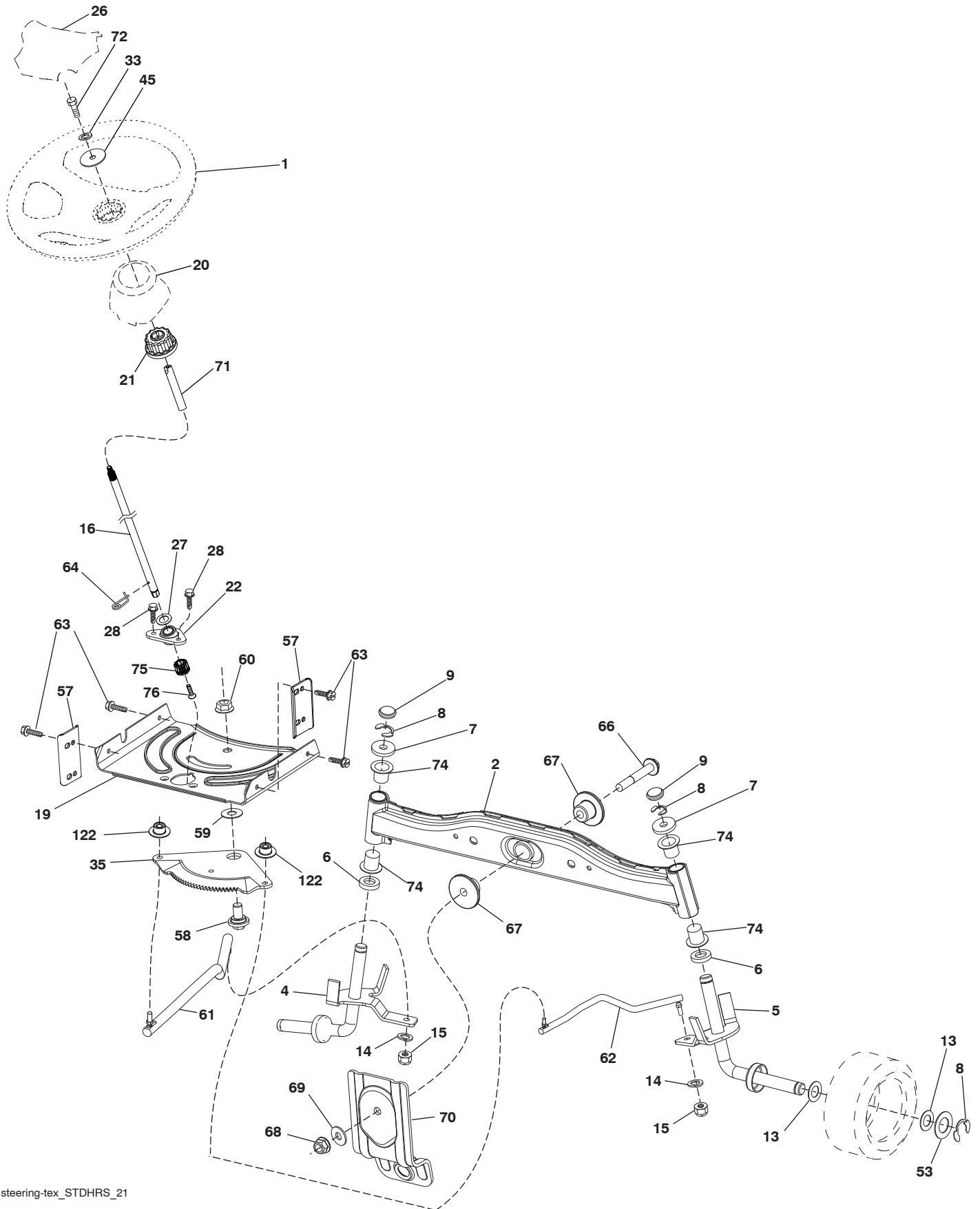
For engine service and replacement parts, call the toll free number for your engine manufacturer listed below:

Briggs & Stratton 1-800-233-3723

Engine Power Rating Information

The gross power rating for individual gas engine models is labeled in accordance with SAE (Society of Automotive Engineers) code J1940 (Small Engine Power & Torque Rating Procedure), and rating performance has been obtained and corrected in accordance with SAE J1995 (Revision 2002-05). Torque values are derived at 3060 RPM; horsepower values are derived at 3600 RPM. Actual gross engine power will be lower and is affected by, among other things, ambient operating conditions and engine-to-engine variability. Given both the wide array of products on which engines are placed and the variety of environmental issues applicable to operating the equipment, the gas engine will not develop the rated gross power when used in a given piece of power equipment (actual "on-site" or net power). This difference is due to a variety of factors including, but not limited to, accessories (air cleaner, exhaust, charging, cooling, carburetor, fuel pump, etc.), application limitations, ambient operating conditions (temperature, humidity, altitude), and engine-to-engine variability. Due to manufacturing and capacity limitations, Briggs & Stratton may substitute an engine of higher rated power for this Series engine.

TRACTOR - MODEL NUMBER 936093 (96046006700), PRODUCT NO 960 46 00-67
STEERING ASSEMBLY



steering-tex_STDHRS_21

**TRACTOR - MODEL NUMBER 936093 (96046006700), PRODUCT NO 960 46 00-67
STEERING ASSEMBLY**

ITEM NO.	MFG. NO.	ARIENS PART NO.	DESCRIPTION
1	532 42 45-43	21546664	WHEEL, STEERING
2	532 41 81-68	21546681	AXLE ASM., FRONT
4	532 40 30-87	21546582	SPINDLE ASM., LH
5	532 40 30-88	21546583	SPINDLE ASM., RH
6	532 12 49-31	21547540	WASHER THRUST .75 X 1.230
7	532 12 17-48	21546066	WASHER 25/32 X 1-5/8 X 16 GA.
8	812 00 00-29	21546053	RING, KLIP #T5304-75
9	532 12 12-32	21546064	CAP, SPINDLE
13	532 12 17-49	21546067	WASHER 25/32 X 1-1/4 X 16 GA.
14	810 04 06-00	21546003	WASHER, LOCK HVY HLCL SPR 3/8
15	873 54 06-00	21546782	NUT, CROWN LOCK 3/8-24 UNF
16	585 86 92-02	21548935	STEERING SHAFT
19	532 19 47-29	21546334	PLATE STEERING
20	532 41 12-91	21546475	BOOT, STEERING
21	532 18 67-37	21546234	ADAPTER, WHEEL STEERING
22	585 02 98-02	21548918	BEARING SHAFT
26	532 42 46-91	21546665	INSERT, WHEEL STEERING
27	819 21 16-16	21547073	WASHER 21/32 X 1 X 16 GA.
28	817 00 06-12	21546181	SCREW 3/8-16 X 3/4
33	810 04 05-00	21546002	WASHER LOCK 5/16
35	532 19 47-32	21546335	GEAR, SECTOR PLATE
45	819 11 38-12	21546280	WASHER 11/32 X 3/8 X 12 GA.
53	532 18 89-67	21546272	WASHER HARDENED .793 X 1.637 X .060
57	532 40 74-65	21546623	BRACKET UPSTOP
58	532 19 47-47	21546339	BOLT SHOULDER SECTOR PIVOT CFM
59	532 19 47-48	21546340	WASHER THRUST SECTOR STEERING
60	873 97 10-00	21546797	NUT FLANGE LOCK 5/8-11
61	532 19 47-40	21546337	DRAGLINK, LH
62	532 19 47-41	21546338	DRAGLINK, RH
63	817 00 05-12	21546180	SCREW 5/16-18 X 3/4
64	532 19 98-49	21546512	RETAINER CLIP SPRING STEERING
66	871 02 07-48	21546754	BOLT HEX FGHD 7/16-14 X 3 SERR
67	532 19 47-37	21546336	BUSHING PM FRONT AXLE
68	873 90 07-00	21546791	NUT LOCK FLANGE 7/16-14 GR. 5
69	532 19 91-62	21546483	WASHER 1.5 X .505 X .118
70	585 33 88-01	21548851	BRACKET DECK SUSP. FRONT
71	532 19 07-52	21547131	SHAFT EXTENSION STEERING
72	532 42 89-82	21547139	BOLT 5/16-18 X 4
74	532 12 49-37	21547541	BEARING
75	580 68 37-01	21548920	PINION
76	580 68 36-01	21548921	SCREW HEAD SOCK
122	532 44 49-62	21547948	CAP GEAR SECTOR

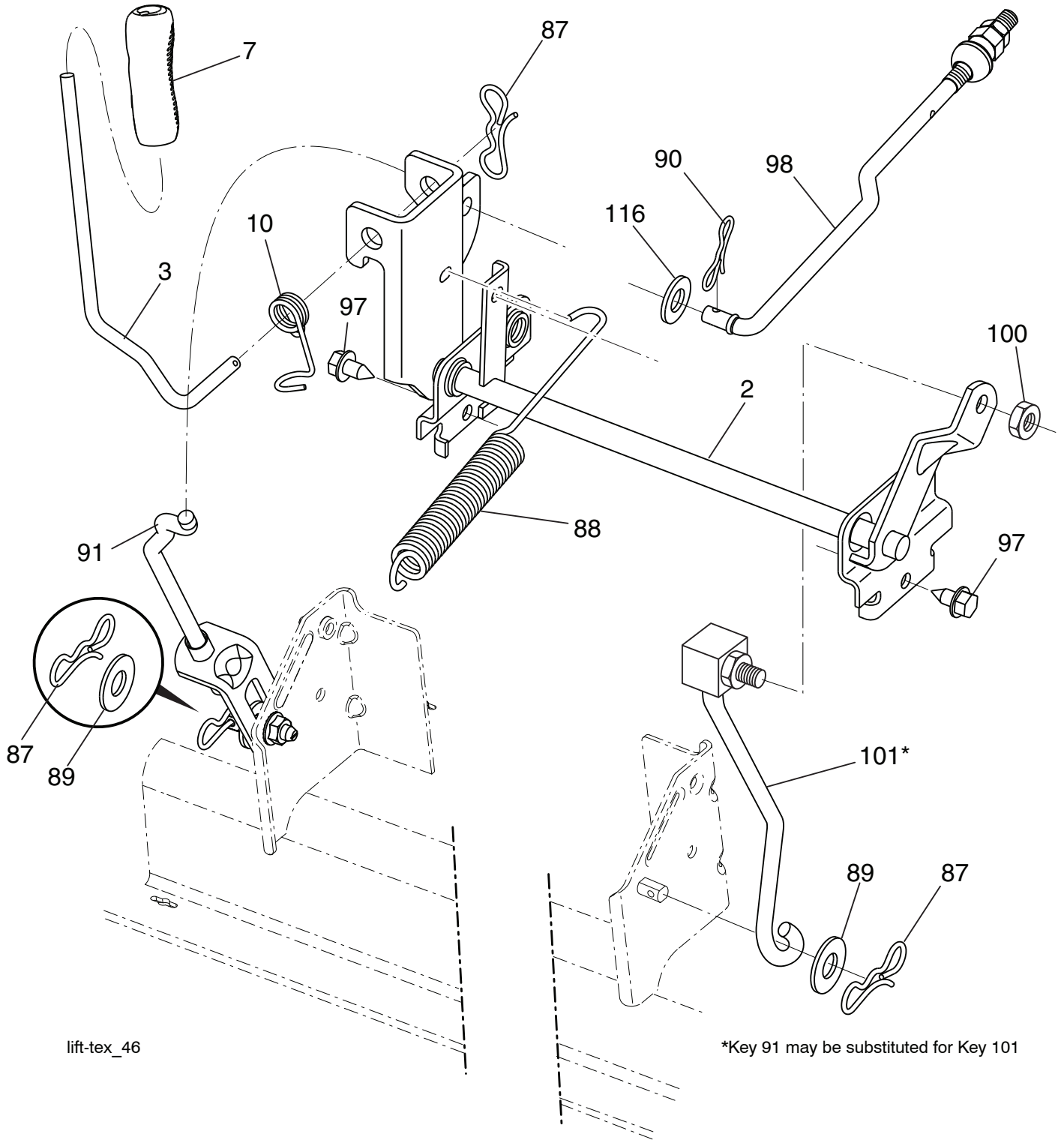
NOTE: All component dimensions given in U.S. inches
1 inch = 25.4 mm

**TRACTOR - MODEL NUMBER 936093 (96046006700), PRODUCT NO 960 46 00-67
MOWER DECK**

ITEM NO.	MFG. NO.	ARIENS PART NO.	DESCRIPTION
1	532 19 99-11	21546513	MOWER HOUSING
6	532 19 51-86	21546347	ARM.SUSPENSION.MOWER.REAR.LD
7	532 41 63-58	21546675	SCREW #10 X 0.750 BOS THREAD
8	532 19 30-03	21546301	BOLT/WASHER ASM.7/16-20.UNF
11	532 13 89-71	21546095	BLADE.MOWER.42"HI LIFT PREMIUM
13	532 19 28-72	21546300	SHAFT ASM.MNDRL.N/GREASEABLE38
14	532 18 72-81	21546238	HOUSING.MANDREL.4PT.SERVICE
15	532 11 04-85	21546046	BEARING.BALL.MANDREL
19	532 19 65-39	21546411	BOLT.SHOULDER
20	532 15 97-70	21546144	BAFFLE.VORTEX.42.STD/HEAVY DTY
21	873 68 05-00	21546784	NUT, HEX, CROWNLOCK 5/16-18
23	532 19 25-57	21546296	BRACKET.DEFLECTOR.38/42"2005
24	532 10 53-04	21546025	CAPSLEEVE..80 X.112.BLK.MOWER
25	532 19 70-26	21546416	SPRING.TORSION.DFL.38/42/46.GR
26	532 11 04-52	21546045	NUT.PUSH.PHOS.& OIL
27	532 40 30-04	21547728	SHIELD.DEFLECTOR.MOWER 42"BLK
29	532 13 14-91	21546081	ROD.HINGE.42/46"
31	532 18 76-90	21546253	WASHER.SPACER.MANDREL
32	532 19 74-73	21546446	PULLEY.MANDREL.
33	532 40 02-34	21546554	NUT.FLANGE.LOCK.TOP
34	872 11 06-12	21546765	BOLT.CARR.SH.3/8-16 X 1-1/2.GR5
36	532 19 73-79	21546440	PULLEY.IDLER.4.50.RAW
37	819 13 13-16	21546284	WASHER 13/32 X 13/16 X 16 GA.
38	532 43 25-20	21547367	KEEPER BELT MANDREL
40	873 90 06-00	21546790	NUT, HEX, FLANGELOCK 3/8-16
41	584 95 39-01	21548816	BOLT.HEX
42	532 19 84-10	21546478	SPRING TORSION BRAKE
43	532 19 72-56	21546423	SPRING TORSION RETAINER
46	532 13 77-29	21546091	SCREW THD ROLL 1/4-20 X 5/8
47	532 19 72-50	21546421	BRACKET CLUTCH CABLE
55	532 43 71-10	21547834	IDLER.ARM
56	532 19 90-92	21546482	SPACER.RETAINER
57	817 00 06-16	21546182	SCREW.3/8-16X1.SMGML.TAP/R.BLK
59	532 14 10-43	21546103	GUARD.TUV.IDLER
60	532 19 72-61	21546429	ARM BRAKE MOWER
62	872 11 06-16	21546767	BOLT.RD.HD.SQ.NK.3/8-16UNC X 2
63	532 19 94-77	21546499	ARM BRAKE MOWER
64	532 19 97-90	21546511	LINKAGE BRAKE
67	532 40 30-12	21547741	HANDLE, CLUTCH CABLE
68	532 42 96-36	21547238	BELT.DRIVE.
69	872 14 05-05	21546770	BOLT.RDHD.SQNK.5/16-18 X 5/8
70	532 19 83-32	21546474	CLUTCH ASM. MANUAL
113	817 00 05-10	21546179	SCREW 5/16-18
122	532 19 72-58	21546424	KEEPER BELT ENG. LH
123	532 19 72-59	21546426	KEEPER BELT ENG. RH
144	532 19 92-04	21546489	KEEPER BELT
145	532 19 31-97	21546308	PULLEY IDLER
147	532 40 19-71	21546579	SPRING RETURN
152	584 24 35-01	21548470	CABLE CLUTCH MECHANICAL
188	532 19 51-61	21546343	STUD.FASTNER.W/D'ANTI-ROTATIO
189	873 90 05-00	21546789	NUT, LOCK HEX FLANGE 5/16-18 UNC
192	532 19 72-60	21546428	BRACKET BRAKE STAND LH
195	817 00 06-12	21546181	SCREW HEXWSH THDR 3/8-16 X 3/4
208	817 67 06-08	21546208	SCREW THDROL 3/8-16 X 1/2
--	532 19 28-70	21546299	MANDREL ASSEMBLY (INCLUDES HOUSING (KEY #14), SHAFT ASSEMBLY (KEY #13), AND BEARING ONLY (KEY #15) - PULLEY/NUT/WASH-ER AND BLADE BOLT/WASHERS NOT INCLUDED)
--	532 41 52-41	21546672	DECK.SVC

NOTE: All component dimensions given in U.S. inches
1 inch = 25.4 mm

**TRACTOR - MODEL NUMBER 936093 (96046006700), PRODUCT NO 960 46 00-67
MOWER LIFT**



lift-tex_46

*Key 91 may be substituted for Key 101

**TRACTOR - MODEL NUMBER 936093 (96046006700), PRODUCT NO 960 46 00-67
MOWER LIFT**

ITEM NO.	MFG. NO.	ARIENS PART NO.	DESCRIPTION
2	532 42 20-27	21547008	SHAFT ASM., LIFT
3	532 19 52-31	21546358	LEVER.LIFT.HANDLE.LT
7	580 96 23-01	21548049	GRIP LEVER 5625 LD BLACK 428
10	532 19 63-14	21546397	SPRING.TORSION.HANDLE.LIFT
87	532 19 42-09	21546322	PIN.COTTER.7/16.BOW TIE LOCK
88	532 41 07-10	21546638	SPRING.LIFT ASSIST
89	819 19 19-12	21546292	WASHER.CLEAR ZINC
90	532 19 42-08	21546321	PIN.COTTER.5/16.BOW TIE LOCK
91	532 19 51-81	21546344	LINK ASM.LIFT.LH.REAR
97	817 00 06-12	21546181	SCREW.HEXWSH THDR3/8-16 X 3/4.BL
98	532 19 52-70	21546360	LINK ASM.SUSP.FRONT.MWR.11
100	873 93 06-00	21546794	NUT.CENTERLOCK.3/8-16 UNC
101	532 40 70-03	21546620	LINK ASM.LIFT.FIXED.38/42/46"
116	819 15 15-16	21549004	WASHER 15/32 X 15/16 X 16 GA.

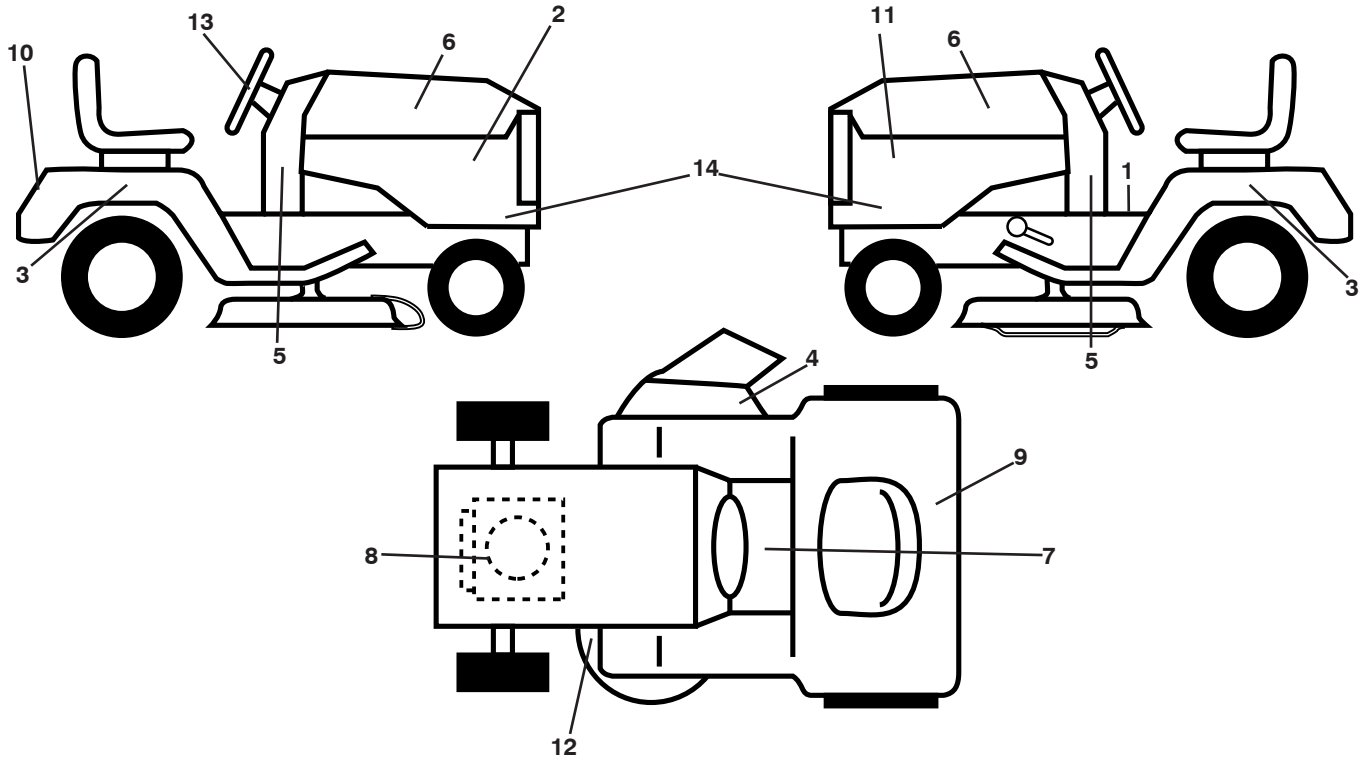
NOTE: All component dimensions given in U.S. inches
1 inch = 25.4 mm

**TRACTOR - MODEL NUMBER 936093 (96046006700), PRODUCT NO 960 46 00-67
SEAT ASSEMBLY**

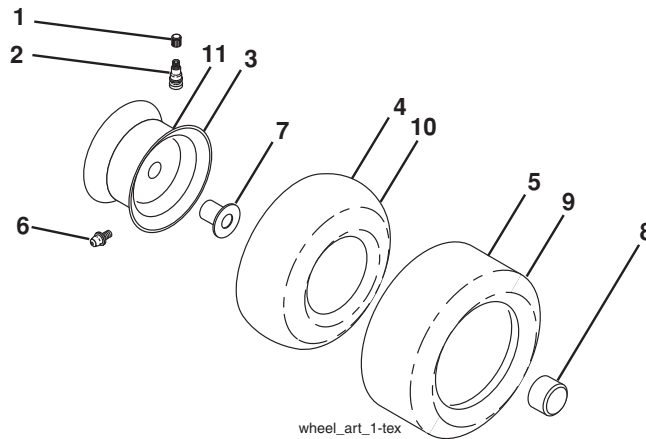
ITEM NO.	MFG. NO.	ARIENS PART NO.	DESCRIPTION
1	532 42 30-09	21546702	SEAT
2	532 18 01-66	21546216	BRACKET.PIVOT.FENDER
3	532 14 06-75	21546101	STRAP ASM.FENDER
5	532 14 50-06	21546110	CLIP PUSH-IN HINGED
6	873 80 06-00	21546787	LOCKNUT, WASHER INSERT 3/8-16
7	532 12 41-81	21546074	SPRING.SEAT.CPRSN.2.250.BLK.ZI
8	532 17 18-77	21546190	BOLT.5/16-18 UNC X 3/4 W/SEMS.BLK
10	532 44 18-05	21547804	PAN ASM.SEAT.3PT.
12	532 19 93-70	21546491	BRACKET SEAT MOUNTING
13	532 12 12-48	21546065	BUSHING SNAP
14	872 05 04-12	21546759	BOLT 1/4 - 20 X 1-1/2
15	532 13 43-00	21546086	SPACER SPLIT
16	532 12 37-40	21546072	SPRING CPRSN PLATE SW 1.310 GA.
17	532 12 39-76	21546073	NUT LOCK 1/4 GR.5
19	532 19 93-72	21546495	KNOB SEAT
21	532 17 18-52	21546189	BOLT.SHLD.5/16-18 UNC-2A.BLK D
37	873 80 05-00	21546786	LOCKNUT, WASHER INSERT 5/16-18
42	532 19 93-71	21546493	WASHER CUP SEAT

NOTE: All component dimensions given in U.S. inches
1 inch = 25.4 mm

**TRACTOR - MODEL NUMBER 936093 (96046006700), PRODUCT NO 960 46 00-67
DECALS**



WHEELS AND TIRES



**TRACTOR - MODEL NUMBER 936093 (96046006700), PRODUCT NO 960 46 00-67
DECALS**

ITEM NO.	MFG. NO.	ARIENS PART NO.	DESCRIPTION
1	581 57 89-01	21548131	DECAL. FENDER WARNING
2	532 44 60-16	21547915	DECAL. HOOD RH
3	532 44 10-92	21547782	DECAL. FENDERSIDE
4	584 90 46-01	21548817	DECAL. DEFLECT. WARNING
5	532 43 23-27	21547365	DECAL. LOWER DASH
6	587 72 46-01	21548877	DECAL. REPLACEMENT
7	532 44 63-54	21547918	DECAL
8	585 55 50-01	21548549	DECAL. ENGINE HP
9	532 14 50-05	21546109	DECAL. BATTERY DANGER/POI
10	532 43 91-24	21547668	DECAL. FENDER
11	532 44 60-17	21547917	DECAL. HOOD LH
12	581 58 00-01	21548133	DECAL. MOWER BELT SCH.
13	532 43 91-23	21547667	DECAL. WHEEL STEERING
14	532 43 91-26	21547732	DECAL. SIDE PANEL
--	532 41 12-73	21547561	PAD FOOTREST RH
--	532 40 95-05	21547559	PAD FOOTREST LH
--	587 73 62-26	21548878	MANUAL, OPERATORS (ENGLISH/FRENCH)
--	587 73 62-46	21548879	MANUAL, OPERATORS (SPANISH)
--	587 73 62-27	21548880	MANUAL, PARTS (ENGLISH/FRENCH)
--	587 73 62-49	21548881	MANUAL, PARTS (SPANISH)

ITEM NO.	MFG. NO.	ARIENS PART NO.	DESCRIPTION
1	532 05 91-92	21546747	CAP, VALVE, TIRE
2	532 06 51-39	21546751	STEM, VALVE
3	532 43 96-73	21547813	RIM ASM.6"FRONT.BLACK.SERVICE
4	532 05 99-04	21546748	TUBE, FRONT
5	532 10 62-22	21546034	TIRE, FRONT 15 X 6-6
6	532 12 49-57	21547692	FITTING.GREASE (FRONT WHEEL ONLY)
7	532 12 49-59	21547542	BEARING FLANGE
8	532 17 50-39	21547547	CAP AXLE (FRONT WHEEL ONLY)
9	532 13 84-68	21546094	TIRE.REAR.20 X 8-8
10	532 12 49-26	21547539	TUBE, REAR
11	532 44 08-81	21547814	RIM ASM.8"REAR.W.GRY.SRVCE.431
--	532 14 43-34	21546845	SEALANT, TIRE (10 OZ. TUBE)

NOTE: All component dimensions given in U.S. inches
1 inch = 25.4 mm



Ariens Company
 655 West Ryan Street
 Brillion, WI 54110-1072
 1-877-257-6920
 www.ariens.com

PARTS AND SERVICE

This product has been expertly engineered and carefully manufactured to rigid quality standards. As with all mechanical products, some adjustments or part replacement may be necessary during the life of your unit.

For parts and service, contact your local Ariens dealer. To find a dealer in your area, call 1-877-257-6920, or use the Dealer Locator on our web site, www.ariens.com.

- For replacement parts, have available the following information:
 - a. Model Number/Manufacturer's I.D. Number.
 - b. Description of part.

For Technical Assistance: call 1-877-257-6920.

For a Parts Manual, go to our website: www.ariens.com/corporate/Pages/customerservice.aspx

MODEL NUMBER _____ **960480080** _____

SERIAL NUMBER _____

DATE OF PURCHASE _____

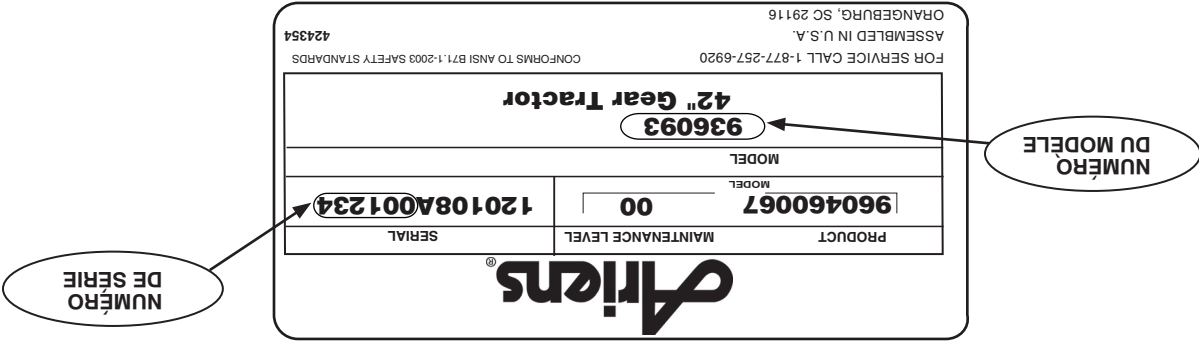
THE MODEL AND SERIAL NUMBERS WILL BE FOUND ON A DECAL ATTACHED TO THE FENDER UNDER THE SEAT OF YOUR TRACTOR.

YOU SHOULD RECORD BOTH SERIAL NUMBER AND DATE OF PURCHASE AND KEEP IN A SAFE PLACE FOR FUTURE REFERENCE.

<small>PRODUCT</small>	<small>MAINTENANCE LEVEL</small>	<small>SERIAL</small>
960460067	00	120108A001234
<small>MODEL</small>		
936093		
42" Gear Tractor		
<small>FOR SERVICE CALL 1-877-257-6920</small>		
<small>CONFORMS TO ANSI B71.1-2003 SAFETY STANDARDS</small>		
<small>ASSEMBLED IN U.S.A.</small>		<small>424354</small>
<small>ORANGEBURG, SC 29116</small>		

MODEL NUMBER →

SERIAL NUMBER →



NUMÉRO DU MODÈLE

NUMÉRO DE SÉRIE

DATE D'ACHAT

LE NUMÉRO DU MODÈLE ET SÉRIE SONT TROUVÉS SUR UN DÉCALCOMANIE SUR L'AILLE SOUS LA LA SIÈGE DE VOTRE TRACTEUR. DEVRIEZ-VOUS ENREGISTRER TOUT LE NUMÉRO DU MODÈLE ET SÉRIE ET CONSERVEZ-VOUS DANS UN ENDROIT SÛR POUR RÉFÉRENCE DANS LA FUTUR.

Ce produit, conçu avec les soins les plus attentifs, est fabriqué en accord avec des standards stricts. Comme pour tous les produits avec des parties mobiles, il peut être nécessaire pendant la durabilité de votre machine d'effectuer des ajustements ou le remplacement de certaines pièces.

Pour les pièces de rechange et l'entretien, contactez notre concessionnaire autorisé: appelez 1-877-257-6920

- Pour les pièces de rechange, ayez près de vous:
 - A. Numéro du modèle/Référence numéro du fabricant
 - B. Description de la pièce

Pour l'assistance technique: appelez 1-877-257-6920

Pour un manuel de pièces, allez à notre site web: www.ariens.com/corporate/Pages/customer-service.aspx

L'ENTRETIEN ET LES PIÈCES DE RECHANGE

Ariens Company
 655 West Ryan Street
 Brillion, WI 54110-1072
 1-877-257-6920
www.ariens.com



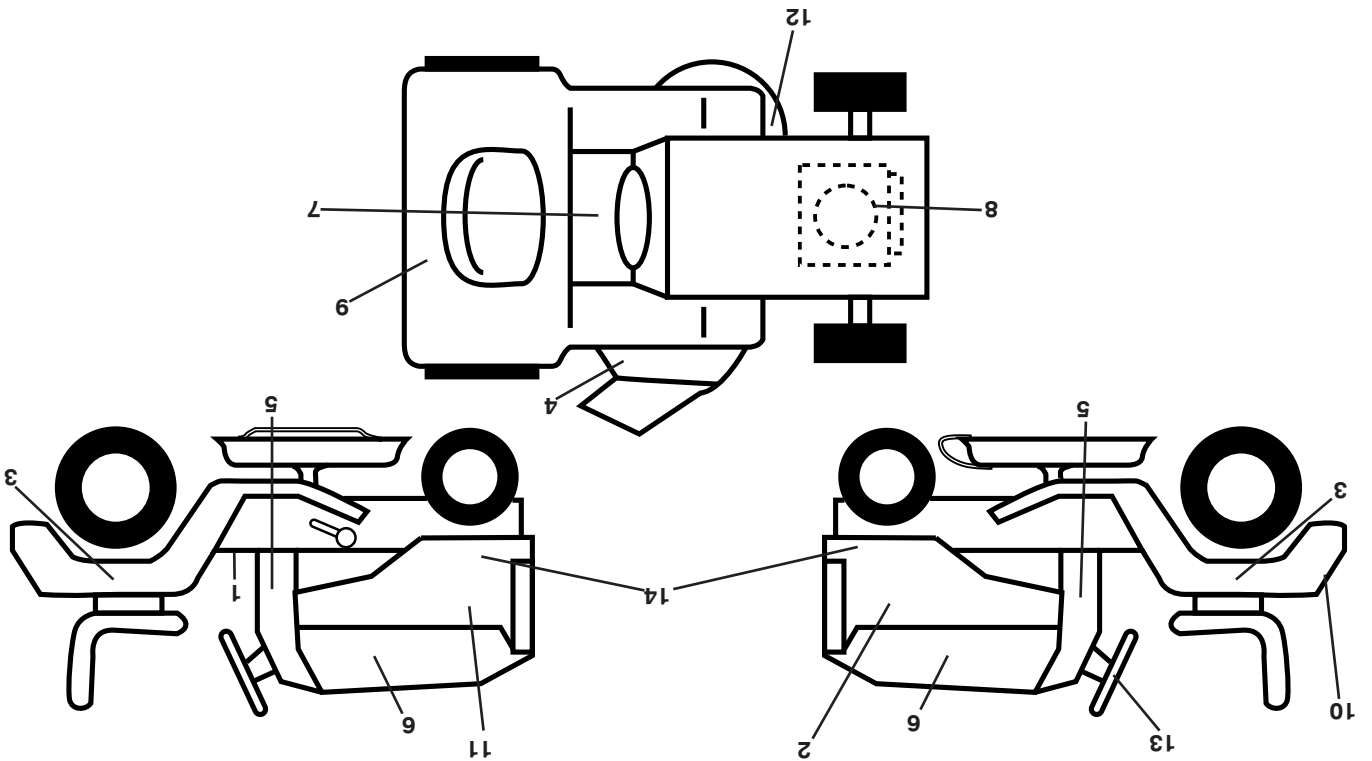
TRACTEUR - NO. DE MODÈLE 936093 (96046006700), NO. DE PRODUIT 960 46 00-67

DÉCALCOMANIE

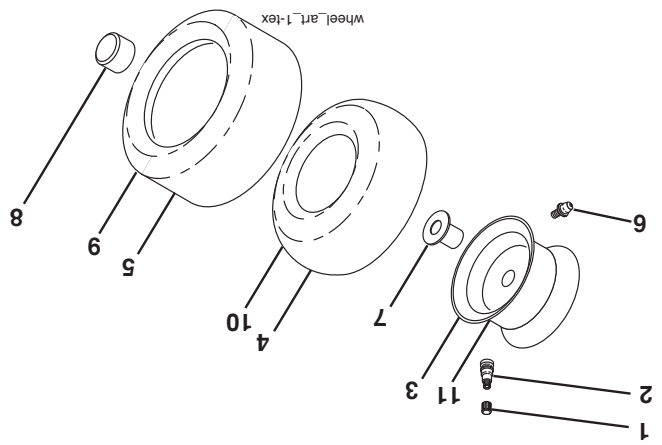
NO.	NO. DE D.OBJ. FAB.	NO. PIÈCE ARIENS	DESCRIPTION
1	581 57 89-01	21548131	DÉCALCOMANIE D'AVERTISSEMENT
2	532 44 60-16	21547915	DÉCALCOMANIE DE CAPOT C.D.
3	532 44 10-92	21547782	DÉCALCOMANIE DU PANNEAU LATÉRAL
4	584 90 46-01	21548817	DÉCALCOMANIE D'AVERTISSEMENT
5	532 43 23-27	21547365	DÉCALCOMANIE DE TABLEAU DE BORD
6	587 72 46-01	21548877	DÉCALCOMANIE DU REMPLACEMENT
7	532 44 63-54	21547918	DÉCALCOMANIE
8	585 55 50-01	21548549	DÉCALCOMANIE DU MOTEUR
9	532 14 50-05	21546109	DÉCALCOMANIE DE DANGER/POISON DE LA BATTERIE
10	532 43 91-24	21547668	DÉCALCOMANIE DE L'AILE
11	532 44 60-17	21547917	DÉCALCOMANIE DE CAPOT C.G.
12	581 58 00-01	21548133	DÉCALCOMANIE DE LA COURROIE TRAPÉZOÏDALE
13	532 43 91-23	21547667	DÉCALCOMANIE DU VOLANT DE DIRECTION ARIENS
14	532 43 91-26	21547732	DÉCALCOMANIE DU PANNEAU LATÉRAL
--	532 41 12-73	21547561	COUSSIN DU REPOSE-PIED C.D.
--	532 40 95-05	21547559	COUSSIN DU REPOSE-PIED C.G.
--	587 73 62-26	21548878	MANUEL DE L'OPÉRATEUR (ANGLAIS/FRANÇAIS)
--	587 73 62-46	21548879	MANUEL DE L'OPÉRATEUR (ESPANOL)
--	587 73 62-27	21548880	MANUEL DES PIÈCES (ANGLAIS/FRANÇAIS)
--	587 73 62-49	21548881	MANUEL DES PIÈCES (ESPANOL)

NO.	NO. DE D.OBJ. FAB.	NO. PIÈCE ARIENS	DESCRIPTION
1	532 05 91-92	21546747	CAPUCHON DE LA VALVE DU PNEU
2	532 06 51-39	21546751	TUBULURE DE LA VALVE
3	532 43 96-73	21547813	ENSEMBLE DE LA JANTE ANTERIEURE
4	532 05 99-04	21546748	CHAMBRE À AIR ANTERIEURE
5	532 10 62-22	21546034	PNEU ANTERIEUR 15 X 6-6
6	532 12 49-57	21547692	GRAISSÉUR (ROUE ANTERIEURE SEULEMENT)
7	532 12 49-59	21547542	PALIER À BRIDE (ROUE ANTERIEURE SEULEMENT)
8	532 17 50-39	21547547	CHAPEAU DE L'ESSIEU 1,50 X 1,00
9	532 13 84-68	21546094	PNEU ARRIERE 20 X 8-8
10	532 12 49-26	21547539	CHAMBRE À AIR ARRIERE (NON FOURNIE)
11	532 44 08-81	21547814	ENSEMBLE DE LA JANTE ARRIERE
--	532 14 43-34	21546845	JOINT D'ÉTANCHÉITÉ DE PNEU (TUBE DE .30L [10 OZ. TUBE])

REMARQUE: Toutes les dimensions de composant sont données en pouces E.-U. -- 1 pouce = 25,4 mm.



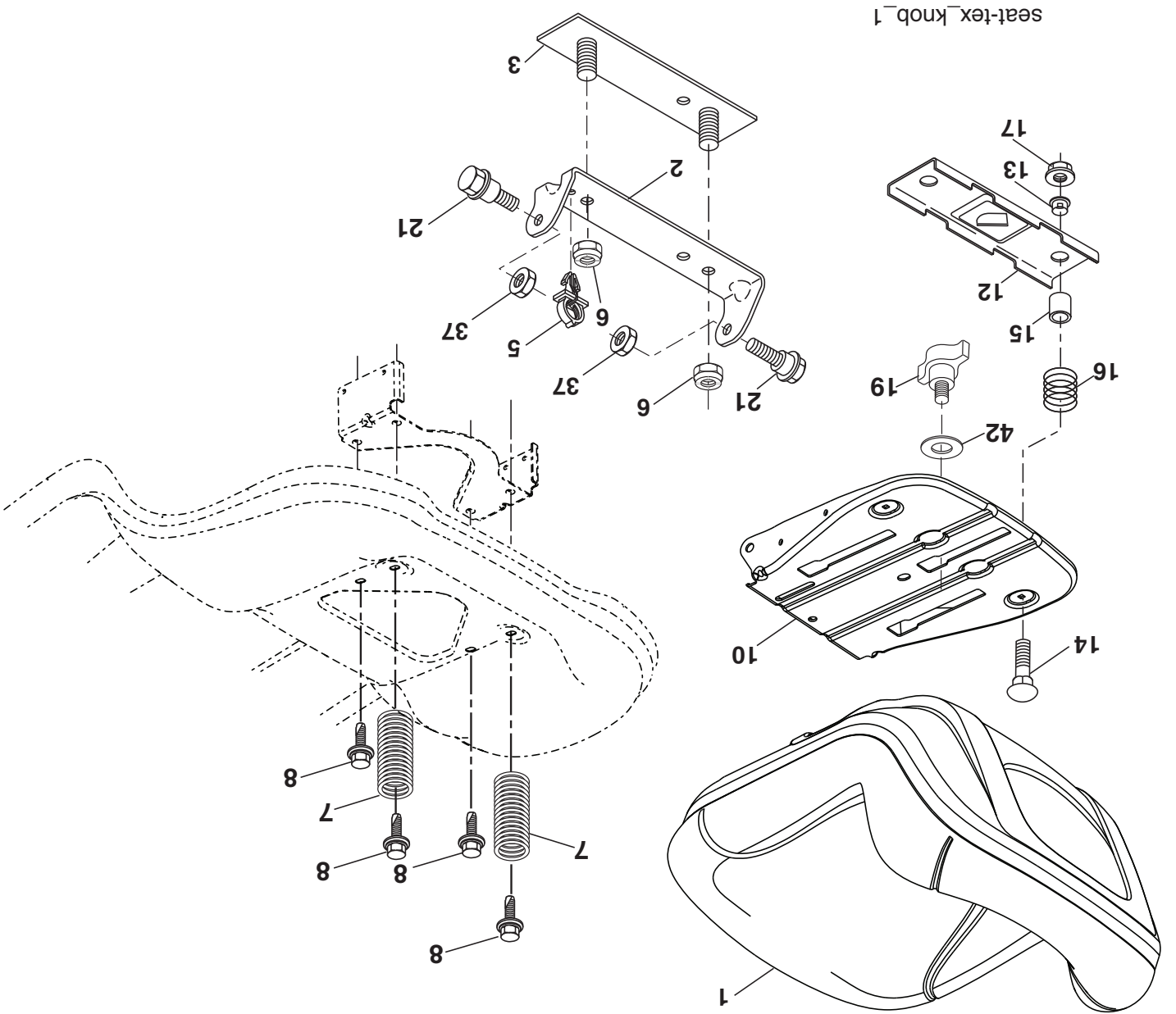
ROUES & PNEUS



TRACTEUR - NO. DE MODÈLE 936093 (96046006700), NO. DE PRODUIT 960 46 00-67
ENSEMBLE DU SIÈGE

NO. DE D'OBJ. FAB.	NO. PIÈCE	DESCRIPTION
532 42 30-09	21546702	SIÈGE
532 18 01-66	21546216	SUPPORT DE PIVOT
532 14 06-75	21546101	ATTACHE DE L'ENSEMBLE DE L'AILE
532 14 50-06	21546110	COLLIER PRESSE
873 80 06-00	21546787	ECROU 3/8-16 UNC
532 12 41-81	21546074	RESSORT
532 17 18-77	21546190	BOULON 5/16-18 UNC X 3/4
532 44 18-05	21547804	BAC DU SIÈGE
532 19 93-70	21546491	SUPPORT
532 12 12-48	21546065	DOUILLE FENDUE DE BOUTON-PRESSION
872 05 04-12	21546759	BOULON 1/4 - 20 X 1-1/2
532 13 43-00	21546086	ENTRETOISE
532 12 37-40	21546072	RESSORT 1.310 JA.
532 12 39-76	21546073	ECROU 1/4 CAT5
532 19 93-72	21546495	BOUTON DU SIÈGE
532 17 18-52	21546189	BOULON 5/16-18
873 80 05-00	21546786	ECROU 5/16-18 UNC
532 19 93-71	21546493	RONDELLE

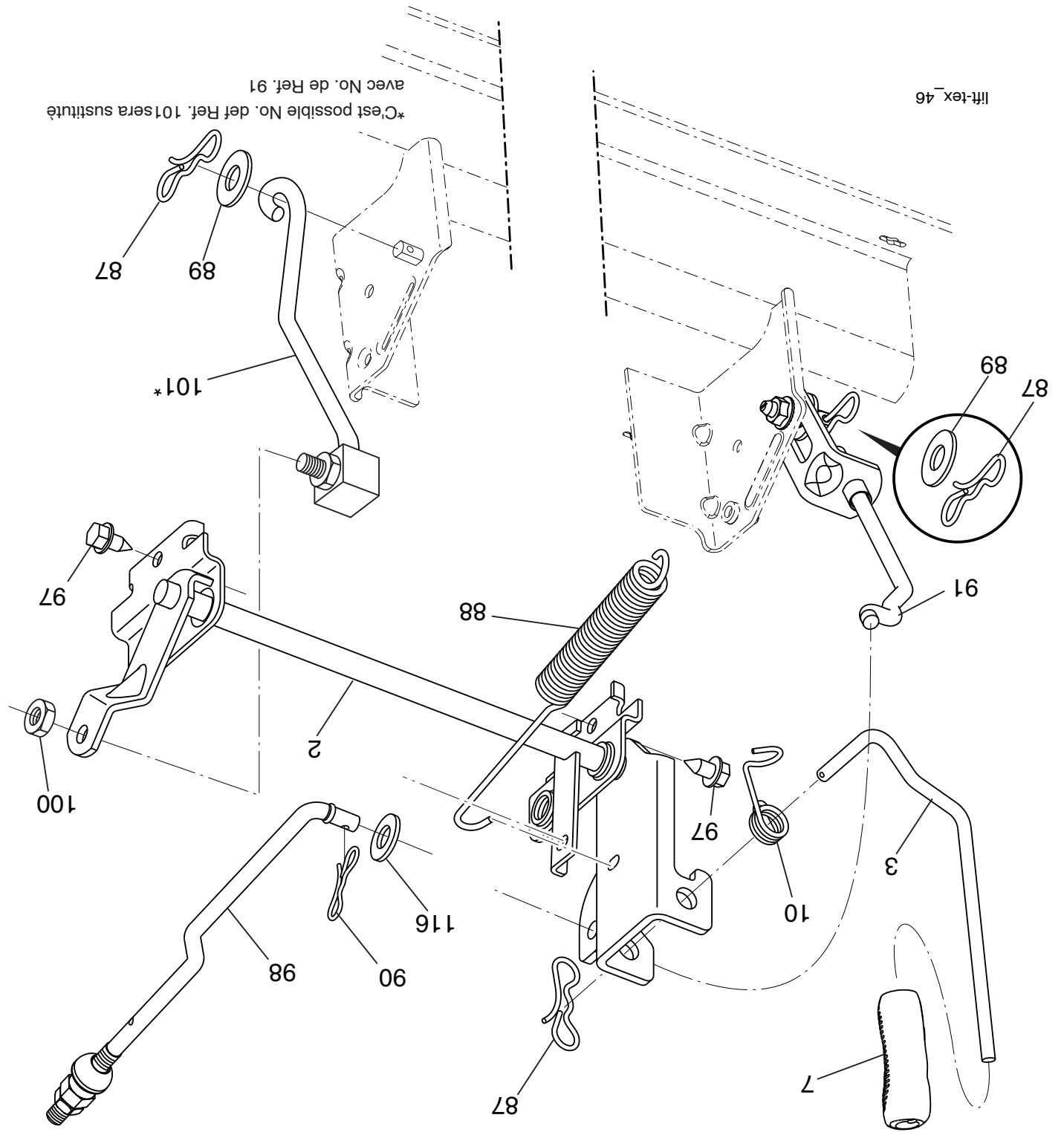
REMARQUE: Toutes les dimensions de composant sont données en pouces E.-U. -- 1 pouce = 25,4 mm.



**TRACTEUR - NO. DE MODÈLE 936093 (96046006700), NO. DE PRODUIT 960 46 00-67
LEVAGE DE TONDEUSE**

NO. DE D'OBJ. FAB.	NO. PIÈCE ARIENS	DESCRIPTION
2	532 42 20-27	ENSEMBLE DE L'ARBRE
3	532 19 52-31	ENSEMBLE DE L'ARBRE DE LEVAGE C.D.
7	580 96 23-01	POIGNEE CANNELÉE DU LEVIER
10	532 19 63-14	RESSORT DE TORSION
87	532 19 42-09	GOUPILLE FENDUE 7/16
88	532 41 07-10	RESSORT DE RETENUE
89	819 19 19-12	RONDELLE
90	532 19 42-08	GOUPILLE FENDUE 5/16
91	532 19 51-81	RACCORD DE LEVAGE
97	817 00 06-12	VIS 3/8-16 X .75
98	532 19 52-70	RACCORD DE LEVAGE
100	873 93 06-00	ECROU 3/8-16 UNC
101	532 40 70-03	RACCORD DE LEVAGE.38/42/46"
116	819 15 15-16	RONDELLE 15/32 x 15/16 x 16 JA.

REMARQUE: Toutes les dimensions de composant sont données en pouces E.-U. -- 1 pouce = 25,4 mm.



TRACTEUR - NO. DE MODÈLE 936093 (96046006700), NO. DE PRODUIT 960 46 00-67

CARTER DE TONDEUSE

NO. DE D.OBJ. FAB.	NO. PIÈCE ARIENS	DESCRIPTION
532 19 99-11	21546513	CARTER DE TONDEUSE
532 19 51-86	21546347	BRAS DE SUSPENSION
532 41 63-58	21546675	VIS #10 X 0.750
532 19 30-03	21546301	BOULON/RONDELLE 7/16 - 20 UNF
532 13 89-71	21546095	LAME
532 19 28-72	21546300	ABRÈ/MANDRIN
532 18 72-81	21546238	BOÎTIER/MANDRIN
532 11 04-85	21546046	ROULEMENT À BILLES/MANDRIN
532 19 65-39	21546411	BOULON
532 15 97-70	21546144	CHICANE
873 68 05-00	21546784	ECROU 5/16-18 UNC
532 19 25-57	21546296	SUPPORT
532 10 53-04	21546025	CHAPEAU
532 19 70-26	21546416	RESSORT DE TORSION
532 11 04-52	21546045	ECROU
532 40 30-04	21547728	DEFLECTEUR DE LA GLISSIÈRE
532 13 14-91	21546081	TIGE
532 18 76-90	21546253	RONDELLE
532 19 74-73	21546446	POULIE/MANDRIN
532 40 02-34	21546554	ECROU
872 11 06-12	21546765	BOULON 3/8-16 X 1-1/2 CAT. 5
532 19 73-79	21546440	POULIE
819 13 13-16	21546284	RONDELLE 13/32 X 13/16 X 16 JA.
532 43 25-20	21547367	GUIDE COURROIE DU MANDRIL
873 90 06-00	21546790	ECROU 3/8-16 UNC
584 95 39-01	21548816	BOULON
532 19 84-10	21546478	RESSORT DE TORSION
532 19 72-56	21546423	RESSORT DE TORSION
532 13 77-29	21546091	VIS 1/4-20 X 5/8
532 19 72-50	21546421	SUPPORT
532 43 71-10	21547834	BRAS DU GALET-TENDEUR
532 19 90-92	21546482	ENTRETOISE
817 00 06-16	21546182	VIS 3/8-16 X 1
532 14 10-43	21546103	PROTECTEUR TUV DU GALET-TENDEUR
532 19 72-61	21546429	BRAS DU FREIN
872 11 06-16	21546767	BOULON 3/8-16 UNC X 2
532 19 94-77	21546499	BRAS DE TONDEUSE
532 19 97-90	21546511	COMBINAISON DU FREIN
21547741	POIGNEE	
532 42 96-36	21547238	COURROIE TRAPÉZOÏDALE
872 14 05-05	21546770	BOULON 5/16-18 X 5/8
532 19 83-32	21546474	ENSEMBLE DE L'EMBRAYAGE
817 00 05-10	21546179	VIS 5/16-18
532 19 72-58	21546424	GUIDE COURROIE DU MOTEUR CG
532 19 72-59	21546426	GUIDE COURROIE DU MOTEUR CD
532 19 92-04	21546489	GUIDE COURROIE
21546308	POULIE	
532 40 19-71	21546579	RESSORT
584 24 35-01	21548470	ENSEMBLE DU EMBRAYAGE
532 19 51-61	21546343	GOUJON
873 90 05-00	21546789	ECROU
532 19 72-60	21546428	SUPPORT CG
817 00 06-12	21546181	VIS 3/8-16 X 3/4
817 67 06-08	21546208	VIS 3/8-16 X 1/2
532 19 28-70	21546299	ENSEMBLE DU MANDRIN (INCLUT BOÎTIER (NO. D.OBJ. 14), ENSEMBLE ARBE (NO. D.OBJ. 13), ÉTPALIER SEULEMENT (NO. D.OBJ. 15) - POULIE/ECROU/ RONDELLE ET LAME, BOULON/RONDELLE NE PAS INCLUT.)
532 41 52-41	21546672	REMPPLACER TONDEUSE

REMARQUE: Toutes les dimensions de composant sont données en pouces E.-U. -- 1 pouce = 25,4 mm.

TRACTEUR - NO. DE MODELE 936093 (96046006700), NO. DE PRODUIT 960 46 00-67

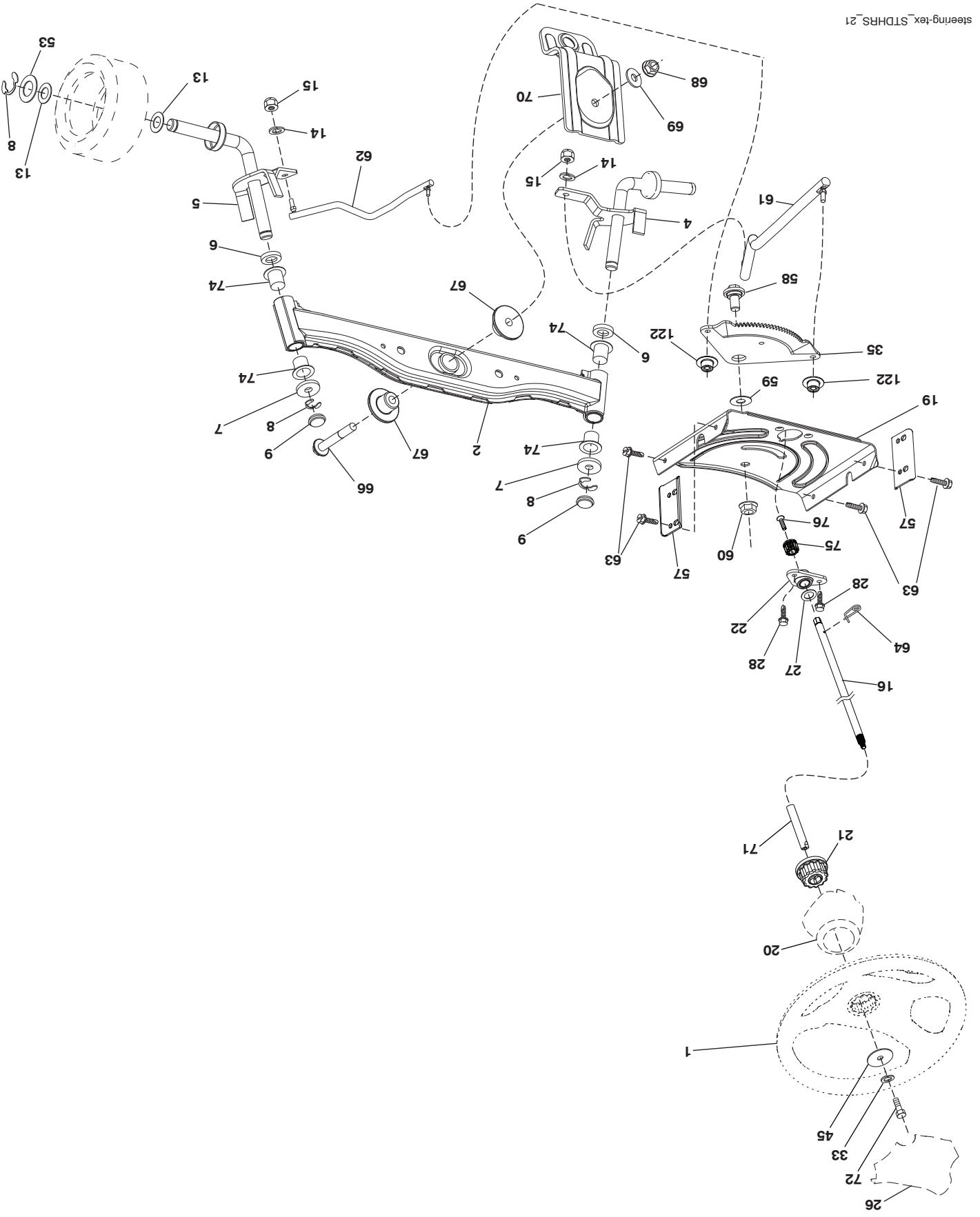
ENSEMBLE DE LA DIRECTION

NO. DE NO. DE D'OBJ. FAB.	NO. PIECE A RIENS	DESCRIPTION
1	532 42 45-43	VOLANT DE DIRECTION
2	532 41 81-68	ESSIEU
4	532 40 30-87	ENSEMBLE DE LA BROCHE C.G.
5	532 40 30-88	ENSEMBLE DE LA BROCHE C.D.
6	532 12 49-31	RONDELLE .75 X 1.230
7	532 12 17-48	RONDELLE .25/32 X 1-5/8 X 16 JA.
8	812 00 00-29	RONDELLE CLIP N°T5304-75
9	532 12 12-32	CHAPEAU DE BROCHE
13	532 12 17-49	RONDELLE 25/32 X 1-1/4 X 16 JA.
14	810 04 06-00	RONDELLE 3/8
15	873 54 06-00	ECROU 3/8-24
16	585 86 92-02	ARBRE DE DIRECTION
19	532 19 47-29	ARBRE DE PLAQUE
20	532 41 12-91	INITIALISATION DE DIRECTION
21	532 18 67-37	ADAPTATEUR DU VOLANT DE DIRECTION
22	585 02 98-02	SUPPORT DU VOLANT DE DIRECTION
26	532 42 46-91	INSERT DE CHAPEAU DU VOLANT DE DIRECTION
27	819 21 16-16	RONDELLE 21/32 X 1 X 16 JA.
28	817 00 06-12	VIS 3/8-16 X 3/4
33	810 04 05-00	RONDELLE 5/16
35	532 19 47-32	SECTEUR DENTE
45	819 11 38-12	RONDELLE 11/32 X 3/8 X 12 JA.
53	532 18 89-67	RONDELLE .793 X 1.637 X .060
57	532 40 74-65	SUPPORT
58	532 19 47-47	BOULON
59	532 19 47-48	RONDELLE
60	873 97 10-00	ECROU 5/8-11
61	532 19 47-40	BARRE DE DIRECTION C.G.
62	532 19 47-41	BARRE DE DIRECTION C.D.
63	817 00 05-12	VIS 5/16-18 X 3/4
64	532 19 98-49	COLLIER DE RETENUE
66	871 02 07-48	BOULON 7/16-14 X 3
67	532 19 47-37	DOUILLE
68	873 90 07-00	ECROU 7/16-14 CAT. 5
69	532 19 91-62	RONDELLE 1.5 X .505 X .118
70	585 33 88-01	SUPPORT
71	532 19 07-52	D'EXTENSION DU VOLANT DE DIRECTION
72	532 42 89-82	BOULON 5/16-18 X 4
74	532 12 49-37	PALIER
75	580 68 37-01	PIGNON
76	580 68 36-01	VIS
122	532 44 49-62	CHAPEAU

REMARQUE: Toutes les dimensions de composant sont données en pouces E.-U. -- 1 pouce = 25,4 mm.

TRACTEUR - NO. DE MODÈLE 936093 (96046006700), NO. DE PRODUIT 960 46 00-67

ENSEMBLE DE LA DIRECTION



TRACTEUR - NO. DE MODÈLE 936093 (96046006700), NO. DE PRODUIT 960 46 00-67 MOTEUR

NO. DE NO. DE DOBJ. FAB.	NO. PIÈCE ARIENS	DESCRIPTION
1	---	MOTEUR BRIGGS MODEL NO. 31R907-0018-G1 (5866044401)COMMANDÉZ LES PIÈCES DU FABRICANT DU MOTEUR.) SILENCIEUX GUIDE COURROIE DU MOTEUR
2	532 13 73-52	21547110
9	532 19 43-19	21546326
12	586 72 22 90-01	21548992
15	532 43 30-03	21547828
18	581 17 61-01	21548118
20	532 17 05-45	21548164
21	532 41 63-58	21546675
28	532 40 04-14	21546557
29	532 13 71-80	21546090
37	532 12 34-87	21546069
42	810 04 07-00	21546004
45	873 51 04-00	21546779
69	532 16 52-91	21547111
79	532 19 23-34	21546293
84	817 06 06-20	21547081
85	532 17 39-37	21546191
90	817 00 06-16	21546182
96	819 09 14-16	21546277
97	817 67 04-12	21546207
111	532 41 41-19	21547652
122	532 42 19-22	21547116
		BEC DE VIDANGE D'HUILE
		LIGNE DE PURGE
		VIS 1/4-20 X 3/4
		RONDELLE 9/32 X 7/8 X 16 JA.
		VIS 3/8-16 X 1
		BOULON 7/16-20 X 4 CAT. 5-1.5
		VIS 3/8-16 X 1-1/4
		VIS 5/16 - 18 X .75
		GARNITURE
		ÉCROU 1/4-20 UNC
		RONDELLE 7/16
		BRIDE DE SERRAGE DU TUYAU
		PARE-ÉTINCELLES
		CONDUITE D'ESSENCE
		VIS #10 X 0.750
		COMMANDE DES GAZ
		BOUCHON DE RÉSERVOIR D'ESSENCE
		RÉSERVOIR D'ESSENCE 1.5
		PÔULE

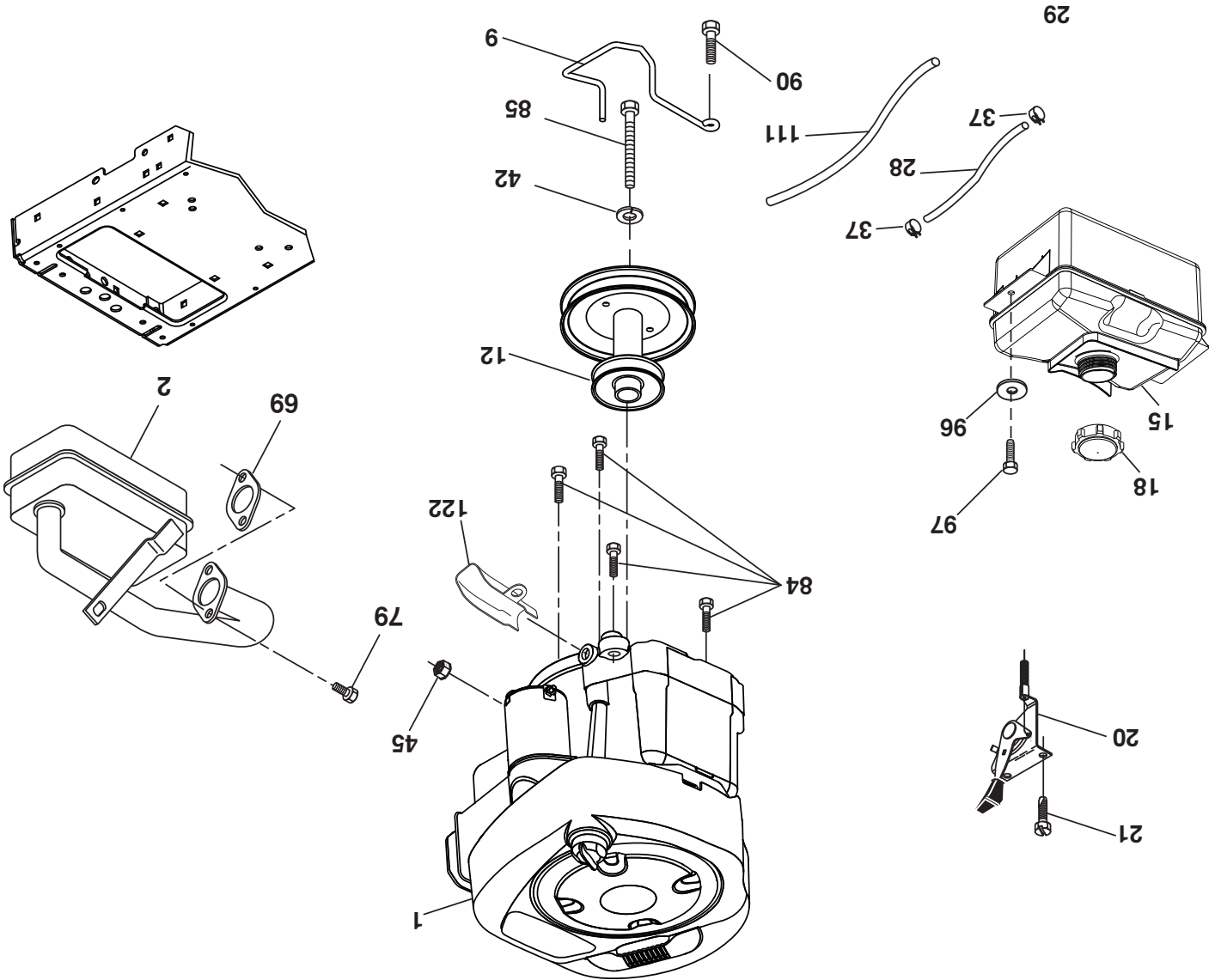
REMARQUE: Toutes les dimensions de composant sont données en pouces E.-U. — 1 pouce = 25,4 mm.

Pour des pièces de service et de rechange de moteur, réclamez le numéro de téléphone libre pour votre fabricant de moteur énuméré ci-dessous:

Briggs & Stratton 1-800-233-3723

Informations concernant la puissance théorique du moteur

La puissance brute pour chaque Modèle de moteur à essence est indiquée conformément au code J1940 (procédure de calcul de la puissance et du couple des petits moteurs) de la SAE (Society of Automotive Engineers) et les performances théoriques ont été obtenues et corrigées selon SAE J1995 (révision 2002-05). Les valeurs de couple sont calculées sur la base de 3060tr/min et celles de puissance sur la base de 3600tr/min. La puissance brute réelle du moteur peut être plus faible notamment à cause des conditions de fonctionnement et des variations d'un moteur à l'autre. Compte tenu de la grande variété de machines sur lesquelles nos moteurs sont utilisés et du nombre de problèmes environnementaux applicables au fonctionnement des équipements, il se peut que le moteur à essence ne développe pas sa puissance théorique une fois qu'il est monté sur une machine particulière (puissance nette ou réelle « sur site »). Cette différence s'explique par un grand nombre de facteurs, tels que (liste non limitative): accessoires (filtre à air, échappement, admission, refroidissement, carburateur, pompe à essence, etc.), limites d'utilisation, conditions ambiantes d'utilisation (température, humidité, altitude) et variations d'un moteur à l'autre. Pour des raisons de fabrication et de capacité limitées, Briggs & Stratton est susceptible de remplacer ce Modèle par un moteur plus puissant.



NO. NO. DE	D.OBJ. FAB.	NO. PIÈCE	DESCRIPTION
1	---	---	TRANSMISSION, PEERLESS 206-565 (197941) (COMMANDEZ LES PIÈCES DU FABRICANT DU TRANSMISSION)
2	532 12 35-83	21546070	CLE 2.0 X .1845/.1865
15	819 13 13-16	21546284	RONDELLE 13/32 X 13/16 X 16 JA.
17	532 19 72-97	21546434	RESSORT
22	532 19 76-60	21546450	TIGE DU CHANGEMENT DE VITESSE
23	532 10 69-33	21547066	BOUTON
26	532 19 74-55	21546444	RESSORT
29	532 19 72-67	21546430	TIGE
33	812 00 00-01	21546051	BAGUE EN E
35	532 40 10-31	21547585	TIGE
37	532 12 17-49	21546067	RONDELLE 25/32 X 1-1/4 X 16 JA.
42	532 12 48-72	21547538	COUVERTURE
49	872 11 06-14	21546766	BOULON
50	532 19 43-27	21546331	POULIE DU GALET-TENDEUR
51	873 90 06-00	21546790	ÉCROU 3/8-16
52	532 19 43-26	21546330	POULIE DU GALET-TENDEUR
56	532 19 43-46	21546332	COURROIE TRAPEZOIDALE
61	532 12 36-66	21546071	POULIE
64	532 19 62-00	21546387	ENSEMBLE DE L'ARBRE DE LA PÉDALE
70	532 41 12-90	21548089	CONSOLE
73	874 49 05-40	21547614	BOULON 5/16-18 X 2 1/2 CAT. 5
74	532 14 24-32	21546106	VIS 1/4 X 1 1/2
116	873 90 05-00	21546789	ÉCROU 5/16-18
125	817 00 05-12	21546180	VIS 5/16-18 X 3/4
134	532 19 76-58	21548090	D'EMBRAYAGE
139	874 55 04-12	21546800	BOULON 1/4-28 UNF CAT. 8
140	810 04 04-00	21546001	RONDELLE 1/4
141	819 09 12-10	21546275	RONDELLE 9/32 X 3/4 X 10 JA.
155	812 00 00-28	21546052	BAGUE DE FERMETURE
157	532 10 57-01	21546027	RONDELLE
158	532 19 43-52	21546333	GUIDE-COURROIE
159	876 02 04-12	21546820	GOUVILLE FENÊTRE 1/8 X 3/4
160	532 16 94-84	21546178	PINCE D'ARRÊTOIR
161	532 10 57-09	21546028	RESSORT
165	532 19 62-12	21546393	COUSSINET
166	532 42 91-64	21547349	ÉCROU .625
167	532 40 52-57	21546608	LOQUET
172	532 19 76-57	21546449	ATTACHE DE TORSION CG
174	532 19 72-89	21546431	ÉCROU
175	532 19 62-24	21547766	ENSEMBLE DE L'ARBRE
176	532 19 62-14	21546394	TIGE
178	532 19 74-56	21546445	RESSORT
183	532 13 70-57	21546087	ESSIEU D'ENTRETOISE
184	532 40 96-30	21548876	GUIDON
185	872 11 06-22	21546768	BOULON 3/8-16 UNC X 2-3/4 CAT. 5
186	532 19 43-21	21546328	ENTRETOISE
187	819 13 32-10	21546287	RONDELLE
188	532 19 43-23	21546329	RACCORD
189	532 19 43-17	21546324	LEVIER COUDÉ
190	532 19 43-18	21546325	GARDE
192	532 15 03-60	21546119	ÉCROU 1/4-28
193	817 06 05-12	21546187	VIS 5/16-18 X 3/4
195	532 19 73-32	21546438	SUPPORT
202	532 16 62-31	21547902	RACCORD
203	819 11 11-16	21546279	RONDELLE 11/32 X 11/16 X 16 JA.
205	532 12 17-48	21546066	RONDELLE 25/32 X 1-5/8 16 JA.
221	532 40 31-87	21546588	RESSORT
232	874 78 07-16	21546818	BOULON 7/16-14 X 1 CAT. 5
233	532 40 52-96	21546609	RONDELLE

REMARQUE: Toutes les dimensions de composant sont données en pouces E.-U. -- 1 pouce = 25,4 mm.

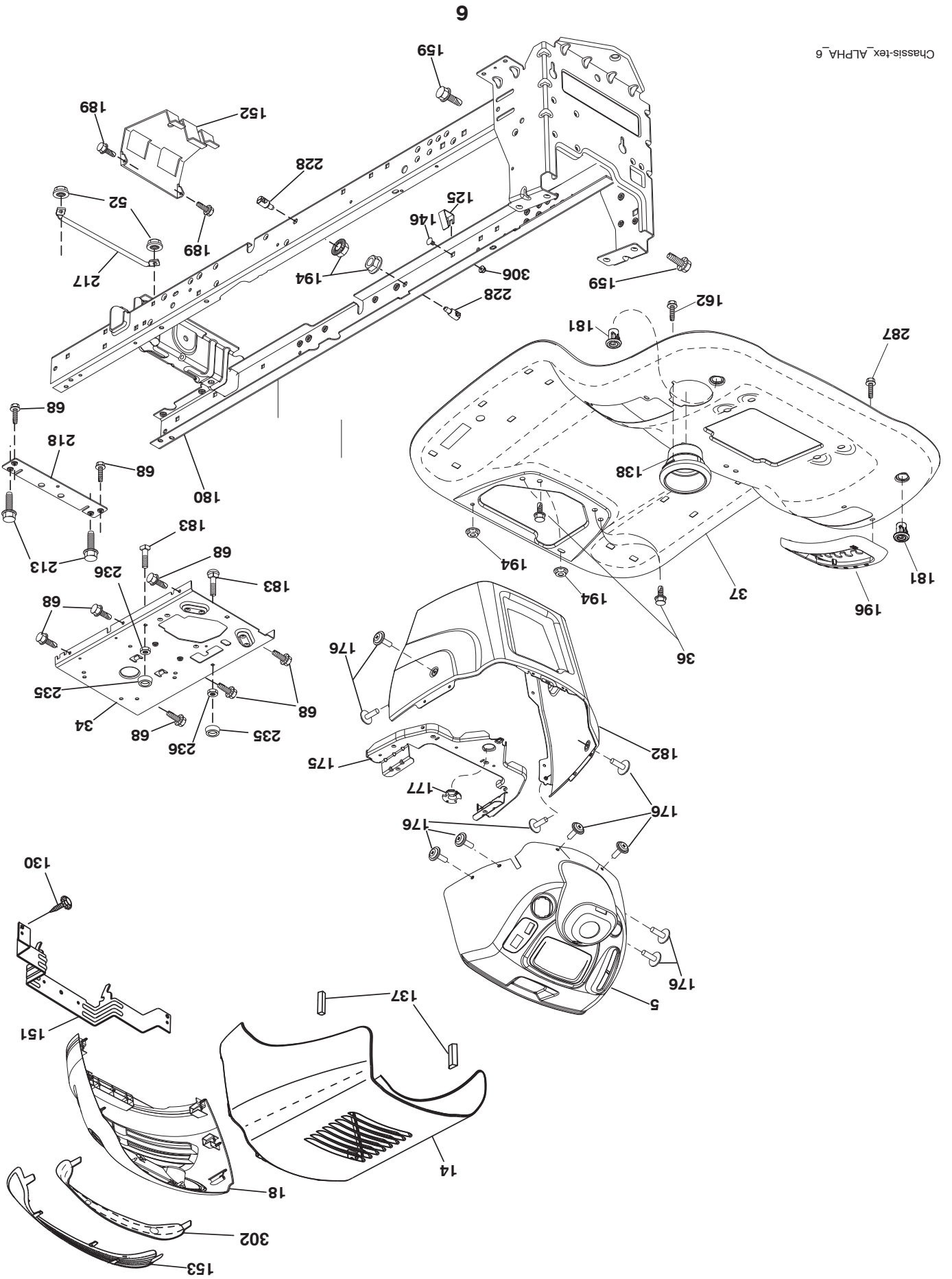
TRACTEUR - NO. DE MODÈLE 936093 (96046006700), NO. DE PRODUIT 960 46 00-67
CHÂSSIS/ENCEINTES

NO. DE D'OBJ. FAB.	NO. PIÈCE	DESCRIPTION
5	581 41 17-64	TABLEAU DE BORD
14	532 44 64-82	CAPOT
18	532 44 17-83	GRIL
34	581 91 08-01	PLAQUETTE DE MOTEUR
36	817 06 05-12	VIS.5/16-18 X 3/4
37	532 44 12-66	AMORTISSEUR
52	873 68 05-00	ECROU 5/16
68	817 49 05-08	VIS 5/16-18 X 1/2 TYTT
125	581 68 48-01	SUPPORT
130	532 41 63-58	VIS
137	532 18 49-21	COUSSIN
138	532 40 97-30	PORTE-GOBELET
146	581 85 79-01	BOLON
151	532 18 75-68	SUPPORT
152	532 19 95-35	PORTE-PROJECTEUR
153	532 19 54-02	LENTILLE
159	817 00 06-12	VIS 3/8-16 X 3/4
162	532 14 24-32	VIS 1/4X1/2 UNC
175	532 19 32-43	PIECE D'ENTRETENEMENT
176	532 40 07-76	VIS #10-24 X 5/8
177	532 19 52-28	DIRECTION DE DOUILLE
180	532 19 54-57	CHÂSSIS
181	532 40 47-96	DOUILLE
182	532 19 30-57	TIRET S'ABAISSEMENT
183	874 52 05-20	BOLON .5/16-18 UNC X1-1/4
189	817 00 05-12	VIS .5/16-18X3/4
191	532 41 65-02	INSERT LENTILLE RÉFLÉCHISSANT CD
194	873 90 05-00	ECROU 5/16-18 UNC
196	532 43 95-30	ASSEMBLÉE D'ASCENSEUR DE PLATE-FORME DE CONSOLE
213	874 76 05-12	BOLON 5/16-18 X 3/4
217	532 40 91-67	TIGE DU SUPPORT DE CAPOT
218	532 19 63-95	ARRÊT
225	532 43 94-64	PARE-CHOC
228	532 19 51-61	ATTACHE DE GOUJON
235	532 40 61-29	PARE-CHOC PLUS SPATIAL
236	873 93 05-00	ECROU .5/16-18 UNC
287	817 60 04-06	VIS 1/4-20 X 3/8
302	532 18 75-69	INSERT LENTILLE RÉFLÉCHISSANT
306	873 90 06-00	ECROU

REMARQUE: Toutes les dimensions de composant sont données en pouces E.-U. -- 1 pouce = 25,4 mm.

TRACTEUR - NO. DE MODELE 936093 (96046006700), NO. DE PRODUIT 960 46 00-67

CHÂSSIS/ENCEINTES



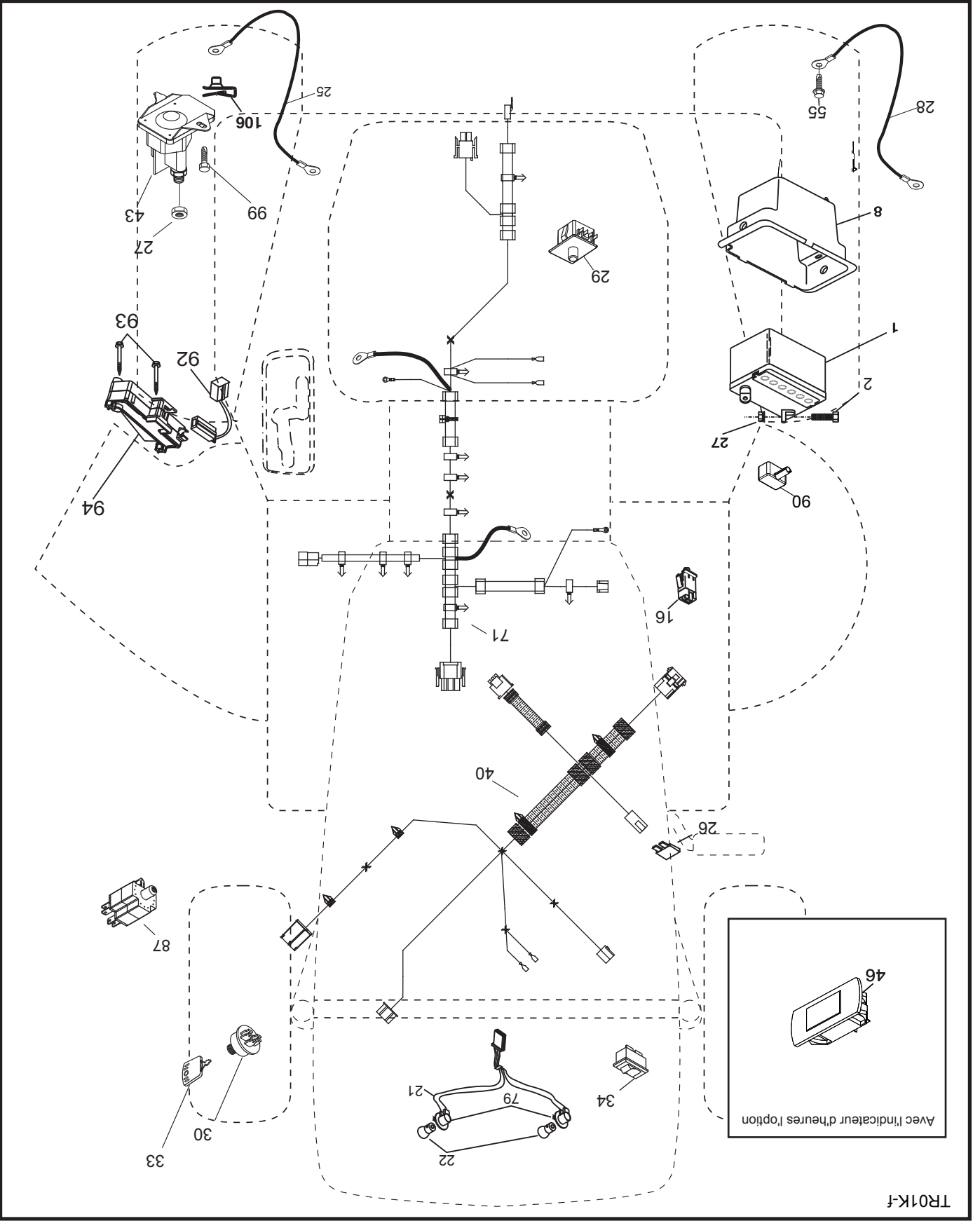
NO. DE DOB. FAB.	NO. PIÈCE ARIENS	DESCRIPTION
1	532 16 34-65	BATTERIE
2	874 76 04-12	BOULON H 1/4-20 UNC X 3/4
8	532 19 32-28	BAC DE BATTERIE
16	532 17 61-38	INTERRUPTEUR DE VERROUILLAGE
21	532 17 56-88	HARNAIS DES PRISES DE COURANT DES PHARES 22 POUÇES (4152J)
22	532 00 41-52	AMPÔULE N°1156
25	581 49 80-01	CÂBLE
26	532 17 51-58	FUSIBLE
27	873 51 04-00	ÉCROU H 1/4-20 UNC
28	532 42 16-86	CÂBLE DE MASSE DE 6 JA. DE 22" - NOIR
29	532 19 27-49	INTERRUPTEUR
30	532 19 33-50	CONTACTEUR D'ALLUMAGE
33	532 41 19-35	CLÉ/CHAÎNE
34	532 11 07-12	L'INTERRUPTEUR DES PHARES
40	581 02 31-01	TIRÉT D'ALLUMAGE DE HARNAIS
43	532 19 25-07	SOLENOÏDE
55	817 06 05-12	VIS 5/16-18 X 3/4
71	581 02 30-01	HARNAIS DES CÂBLES D'ALLUMAGE
79	532 17 52-42	PRISE DE COURANT D'AMPÔULE
87	532 19 78-02	INTERRUPTEUR DE VERROUILLAGE
90	532 43 53-95	BATTERIE DE BORNE DE COUVERTURE
92	532 19 66-15	HARNAIS
93	532 19 25-40	VIS.PLASTITE,10-14 X 2.0
94	532 19 18-34	INVERSE.ROS
99	817 67 04-12	VIS
106	532 17 48-14	ECROU

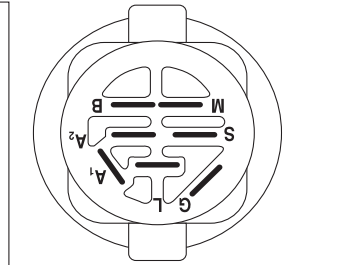
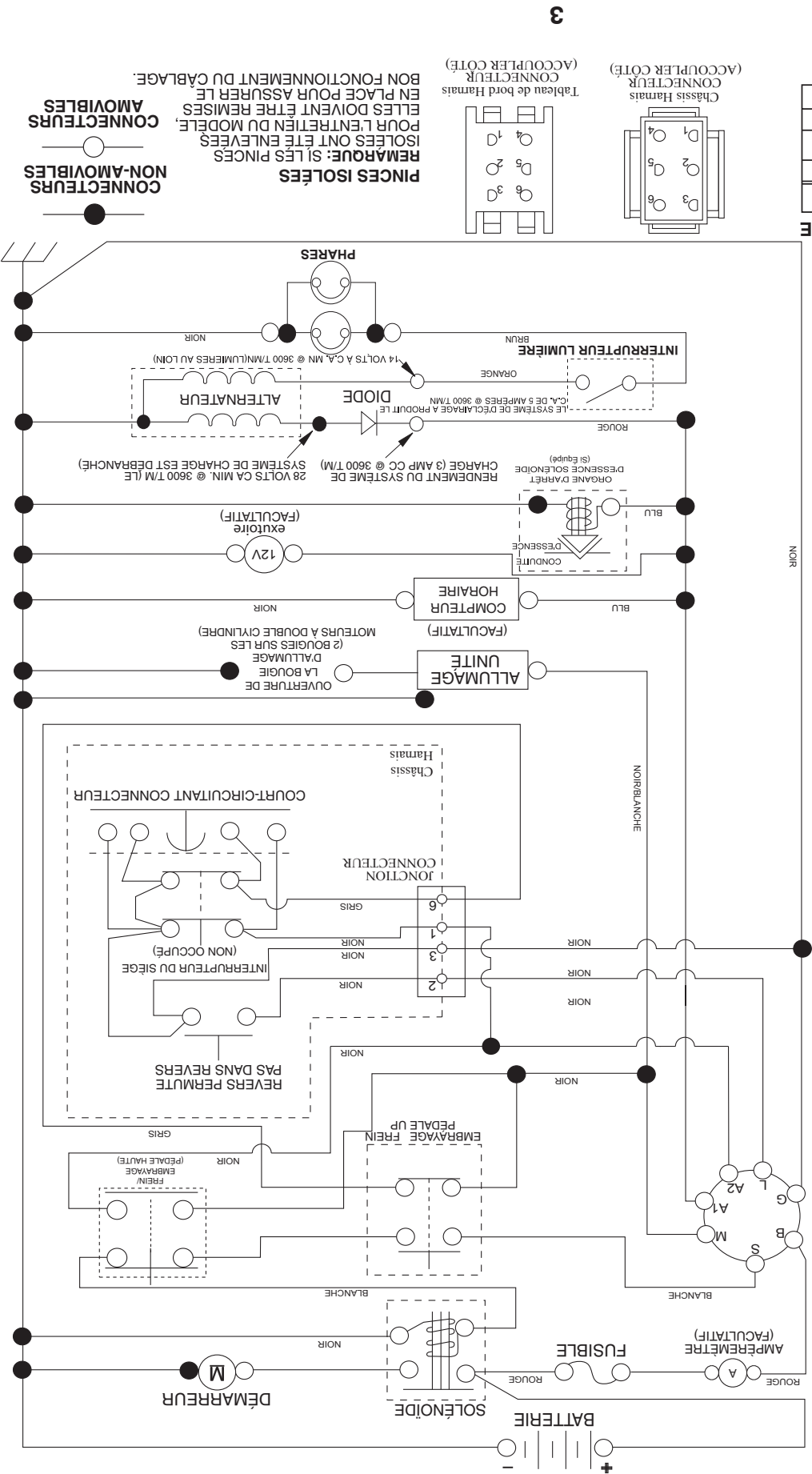
REMARQUE: Toutes les dimensions de composant sont données en pouces E.-U. -- 1 pouce = 25,4 mm.

TRACTEUR - NO. DE MODELE 936093 (96046006700), NO. DE PRODUIT 960 46 00-67

ELECTRIQUE

TR01K-f

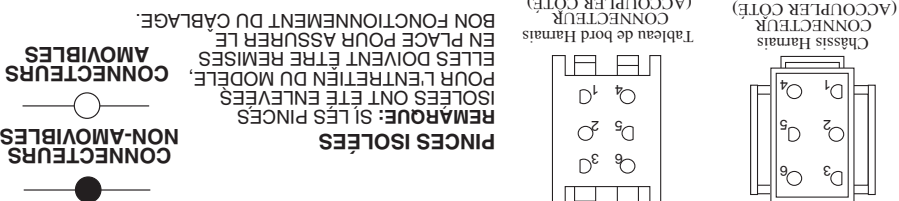




REMARQUE
 VOTRE TRACTEUR EST ÉQUIPÉ D'UN SYSTÈME D'ALTERNATEUR SPECIAL AU LIEU D'ÊTRE BRANÇÉS SUR LA BATTERIE. LES PHARES DISPOSENT DE LEUR PROPRE SOURCE D'ÉNERGIE ÉLECTRIQUE. DONC LA BRILLANCE DES PHARES CHANGERA EN FONCTION DE LA VITESSE DU MOTEUR. AU RALENTI, LA BRILLANCE DES PHARES BAISSERA: QUAND LE MOTEUR EST ACCÉLÉRÉ, LA BRILLANCE ATTEINDRA SON MAXIMUM.

CONTACTEUR D'ALLUMAGE

POSITION	CIRCUIT "FAITS"
ARRÊT	M + G + A1
MARCHE/ ALLUMAGE	B + A1
MARCHE	B + A1
DÉMARRAGE	B + S + A1



PINCES ISOLÉES
 REMARQUE: SI LES PINCES ISOLÉES ONT ÉTÉ ENLEVÉES POUR L'ENTRÉTIEN DU MODÈLE, ELLES DOIVENT ÊTRE REMISES EN PLACE POUR ASSURER LE BON FONCTIONNEMENT DU CÂBLAGE.

CONNECTEURS NON-AMOVIBLES

CONNECTEURS AMOVIBLES

COMMENT UTILISER CE MANUEL

Ce manuel a été dessiné pour fournir le client avec les moyens d'identification des pièces de détails du tracteur quand il/elle a besoin de commander les pièces de rechange. Les illustrations ne peuvent pas représenter exactement le modèle que vous avez acheté. N'utilisez pas ce manuel comme un guide dans le montage et/ou démontage de votre tracteur. La visserie montrée est plus grande pour faciliter l'identification.

Chaque tracteur a un numéro de modèle particulier.

Le numéro de modèle du produit se trouvera sur l'aile, dessous le siège.

Lorsque vous commandez des pièces de rechange, donnez toujours les renseignements suivants:

- Produit - "Tracteur"
- NUMÉRO DU MODÈLE - "(936093) 96046006700"
- Numéro de la Pièce
- Description de la Pièce

TABLE DE MATIERES

SCHEMA.....	3
ELECTRIQUE.....	4-5
CHASSIS/ENCEINTES.....	6-7
ENTRAÎNEMENT.....	8-9
MOTEUR.....	10-11
ENSEMBLE DE LA DIRECTION.....	12-13
CARTER DE TONDEUSE.....	14-15
LEVAGE DE LA TONDEUSE.....	16-17
ENSEMBLE DU SIÈGE.....	18-19
DECALCOMANIES.....	20-21
L'ENTRETIEN ET LES PIÈCES DE RECHANGE.....	22



TRACTEUR DE VITESSE

Manuel Des Pièces

Modèles

936093 42" Tracteur de Vitesse



FRANÇAIS (F)

