

HOJA TECNICA

Revestimiento Cerámico Esmaltado

IMBRIUM GRAY

| NORMA ISO 13006:1998 | TEST | REQUERIMIENTO | CELIMA |
|---|--|--|---|
| | Area de Baldosa > 410 cm ² | | |
| DIMENSIONES Y CALIDAD DE LA SUPERFICIE | | | |
| * Dimensiones promedio: - Largo y Ancho, en % - Espesor, en % | ISO 10545-2 ISO 10545-2 | +/- 0.5 % +/- 5.0 % | Cumple Cumple |
| * Rectilinidad, en % | ISO 10545-2 | +/- 0.5 % | Cumple |
| * Rectangularidad, en % | ISO 10545-2 | +/- 0.6 % | Cumple |
| * Planaridad Curvatura Lateral, en % Curvatura Central, en % Deformación Diagonal, en % | ISO 10545-2 ISO 10545-2 ISO 10545-2 | +/- 0.5 % +/- 0.5 % +/- 0.5 % | Cumple Cumple Cumple |
| * Calidad de la Superficie, en % | ISO 10545-2 | Mínimo 95% | Requerido |
| * Dimensiones promedio de fabricación: - Largo y Ancho, en mm - Espesor, en mm | ISO 10545-2 ISO 10545-2 | +/- 0.5 % +/- 5.0 % | 300 x 600 mm 9.0 mm |
| * Peso Promedio, en gr | | - | 3,200 gr |
| PROPIEDADES FISICAS | | | |
| * Absorción de agua (E), en % | ISO 10545-3 | 6% < E =< 10% | 7.0 |
| * Carga de Rotura, en N | ISO 10545-4 | Mínimo 800 | Cumple |
| * Módulo de Rotura, en N/mm ² | ISO 10545-4 | Mínimo 18 | Cumple |
| * Resistencia a la Trizadura | ISO 10545-11 | - | Requerido |
| * Resistencia a la Abrasión Superficial | ISO 10545-7 | Mín. Clase II | II |
| * Dureza Mohs | EN-101 | Mínimo 5.0 | 6.5 |
| * Tráfico | CELIMA | Determinado por fab. | Medio |
| * Coeficiente de fricción dinámico en seco | INEN 2195:2000 | Determinado por fab. | Clase 2 |
| PROPIEDADES QUIMICAS | | | |
| * Resistencia a los Agentes Manchantes: - Oxido Verde - Yodo - Aceite de Oliva | ISO 10545-14 ISO 10545-14 ISO 10545-14 | Mínimo Clase 3 Mínimo Clase 3 Mínimo Clase 3 | Requerido Requerido Requerido |
| * Resistencia a los ácidos y Alcalis de baja concentración: - Acido Clorhídrico al 3% (V/V) - Hidróxido de Potasio, 30 g/l | ISO 10545-13 ISO 10545-13 | Determinado por fab. Determinado por fab. | GLA GLA |
| * Resistencia a los ácidos y Alcalis de alta concentración: - Acido Clorhídrico al 18% (V/V) - Hidróxido de Potasio, 100 g/l | ISO 10545-13 ISO 10545-13 | Determinado por fab. Determinado por fab. | GHA GHB |
| * Resistencia a los productos de uso domestico: - Cloruro de Amonio, 100 g/l | ISO 10545-13 | Mínimo GB | Requerido |
| * Resistencia a Sales para Piscinas: - Hipoclorito de Sodio, 20 mg/l | ISO 10545-13 | Mínimo GB | Requerido |
| EMBALAJE | | | |
| - Contenido: - Piezas por caja - M2 por caja - Peso por caja - Cajas por Pallet | | | 09 piezas 1.62 m2 29.0 Kg 32 cajas |
| REFERENCIA | | | |
| Producto fabricado por Cerámica Lima S.A según requisitos de la INTERNATIONAL STANDARD ISO 13006:1998 "Ceramic Tiles - Definitions, Classification, Characteristics and Marking", Annex K (Normative), Table K.1, Dry-pressed ceramic tiles 6% < E =< 10%, Group B II b. Las dimensiones, el tono y peso de las piezas presentan variaciones normales por el proceso de cocción. | | | |

03 de Julio de 2015

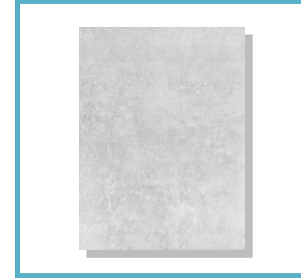
FICHA COMERCIAL

Revestimiento Cerámico Esmaltado

IMBRIUM GRAY

DESCRIPCION DE PRODUCTO

| | |
|------------------------------|--------------|
| * SERIE | Rústico Liso |
| * DISEÑO | Imbrium |
| * ACABADO | Mate |
| * SUPERFICIE | Liso |
| * COLORES DISPONIBLES | Gray |
| * TAMAÑOS DISPONIBLES | 30x60 |



| NORMA ISO 13006:1998 | TEST | REQUERIMIENTO | CELIMA |
|---|---------------------------------------|------------------------|---|
| | Area de Baldosa > 410 cm ² | | |
| DIMENSIONES Y CALIDAD DE LA SUPERFICIE | | | |
| * Dimensiones promedio: - Largo y Ancho, en mm - Espesor, en mm | ISO 10545-2 ISO 10545-2 | +/- 0.5 % +/- 5.0 % | 300 x 600 mm 9.0 mm |
| PROPIEDADES FISICAS | | | |
| * Absorción de agua (E), en % | ISO 10545-3 | 6% < E =< 10% | 7.0 |
| * Carga de Rotura, en N | ISO 10545-4 | Mínimo 800 | Cumple |
| * Módulo de Rotura, en N/mm ² | ISO 10545-4 | Mínimo 18 | Cumple |
| * Tráfico | CELIMA | Determinado por fab. | Medio |
| * Coeficiente de fricción dinámico en seco | INEN 2195:2000 | Determinado por fab. | Clase 2 |
| EMBALAJE | | | |
| - Contenido: - Piezas por caja - M2 por caja - Peso por caja - Cajas por Pallet | | | 09 piezas 1.62 m2 29.0 Kg 32 cajas |
| REFERENCIA | | | |
| Producto fabricado por Cerámica Lima S.A según requisitos de la INTERNATIONAL STANDARD ISO 13006:1998 "Ceramic Tiles - Definitions, Classification, Characteristics and Marking", Annex K (Normative), Table K.1, Dry-pressed ceramic tiles 6% < E =< 10%, Group B II b. Las dimensiones, el tono y peso de las piezas presentan variaciones normales por el proceso de cocción. | | | |

03 de Julio de 2015