

PARTS AND SERVICE

This product has been expertly engineered and carefully manufactured to rigid quality standards. As with all mechanical products, some adjustments or part replacement may be necessary during the life of your unit.

Support / Help

If you require assistance or have questions concerning the application, operation, maintenance or parts for your product:

- Visit our website: www.poulanpro.com
- Call Us Toll Free: 1-800-849-1297
- For replacement parts, have available the following information:
 - a. Model Number / Manufacturer's I.D. Number
 - b. Description of part.

NOTE: HOP provides parts and service through its authorized distributors and dealers; therefore, all requests for parts and service should be directed to your local dealer(s). The philosophy of HOP is to continually improve all of its products. If the operating characteristics or the appearance of your product differs from those described in this Manual, please contact your local dealer for updated information and assistance.

PARTES Y SERVICIOS

Este producto ha sido diseñado por expertos y fabricado con cuidado según estrictas normas de calidad. Como con todos los productos mecánicos, pueden requerirse algunos ajustes o el cambio de algunas piezas durante la vida útil de la unidad.

Soporte / Ayuda

Si necesita asistencia o tiene alguna pregunta acerca de la aplicación, operación, mantenimiento o piezas de su producto:

- Visite nuestro sitio web: www.poulanpro.com
- Llámenos de manera gratuita al: 1-800-849-1297
- Para obtener repuestos, tenga preparada la siguiente información:
 - a. Número de modelo / Número de I.D. del fabricante
 - b. Descripción de la pieza.

NOTA: HOP ofrece piezas y servicio a través de sus distribuidores y concesionarios autorizados; por lo tanto, todas las solicitudes de piezas y servicio deben dirigirse a su concesionario local. Es la filosofía de HOP mejorar permanentemente todos sus productos. Si las características operativas o el aspecto de su producto difiere de los descritos en este Manual, contacte a su concesionario local para solicitar información actualizada y asistencia.

POULANPRO®

POULANPRO®



Repair Parts Manual Manual De Repuestos PP11G30 / 96022002900



Please read the operator's manual carefully and make sure you understand the instructions before using the machine.

Por favor lea cuidadosamente y comprenda estas intrucciones antes de usar esta maquina.

Patents Pending

Original Instructions in English, all others are translations.

HOW TO USE THIS MANUAL

This manual is designed to provide the customer with a means to identify the parts on his/her riding mower when ordering repair parts. The illustrations may or may not represent the actual assemblies; therefore, it is not recommended to use this manual as a guide to assemble or disassemble the riding mower. Some hardware and parts are drawn larger in order to more readily identify them.

Each riding mower has its own model number.

The model number for your riding mower can be found on the fender under the seat.

When ordering parts, always give the following information:

- Product - "TRACTOR"
- MODEL NUMBER - "PP11G30" (96022002900)"
- Part Number
- Part Description

TABLE OF CONTENTS

SCHEMATIC.....	3
ELECTRICAL.....	4-5
CHASSIS.....	6-7
DRIVE.....	8-9
STEERING.....	10-11
MOWER DECK.....	12-13
DECAL.....	14
ENGINE BREAKDOWN.....	16-17

COMO UTILIZAR ESTE MANUAL

Este manual está diseñado para brindarle al comprador un medio para identificar las piezas del cortadora de césped para cuando necesite hacer el pedido de un repuesto. Las ilustraciones pueden o no representar los ensambles reales; por lo tanto, no se recomienda utilizar este manual como una guía para ensamblar o desarmar el cortadora de césped. Algunos accesorios y piezas están dibujados en tamaños más grandes para identificarlos con mayor facilidad.

Cada cortadora de césped tiene su propio número de modelo.

El número de modelo del cortadora de césped se encuentra en el guardabarros debajo del asiento.

Cuando haga el pedido de una pieza, siempre brinde la siguiente información:

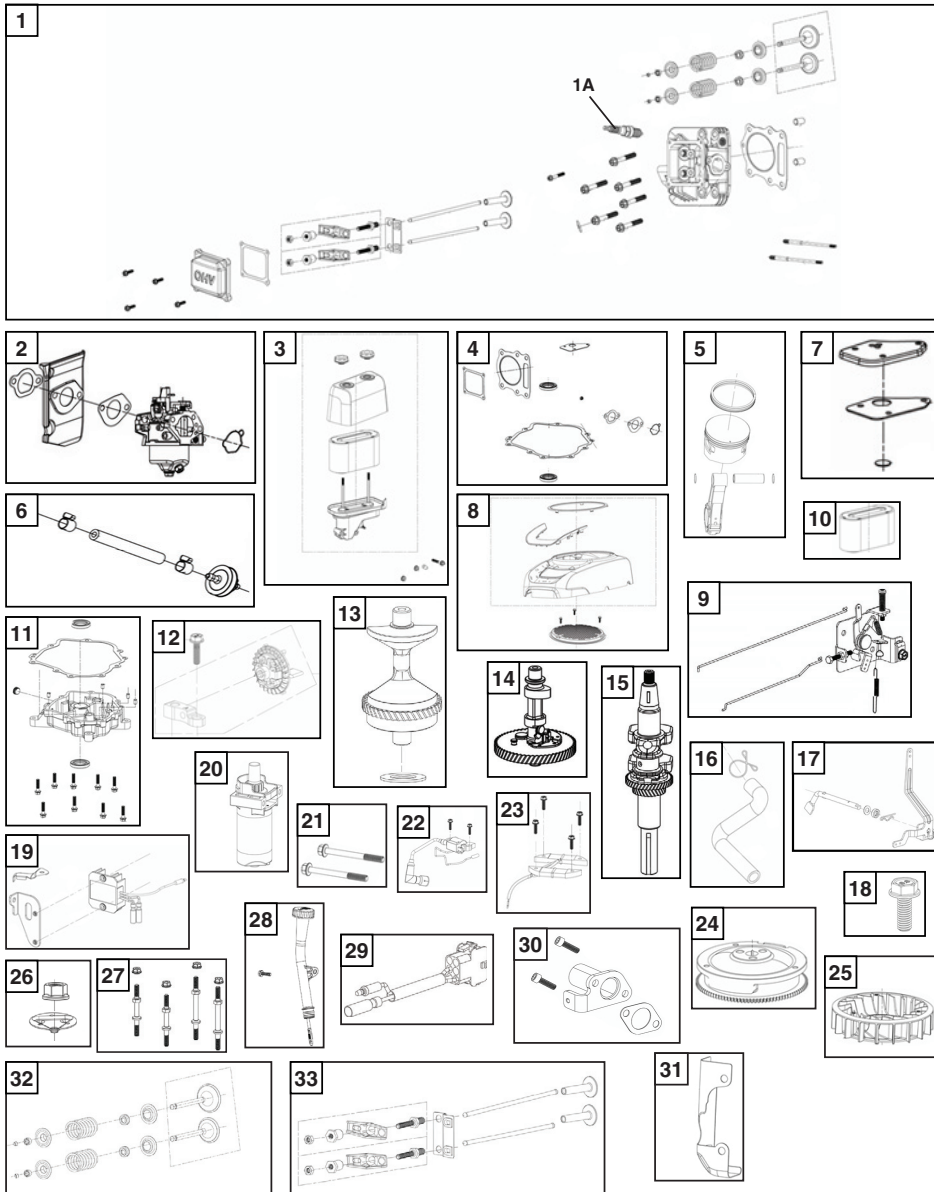
- Producto: "TRACTOR"
- NÚMERO DE MODELO: "PP11G30" (96022002900)"
- Número de pieza
- Descripción de la pieza

ÍNDICE

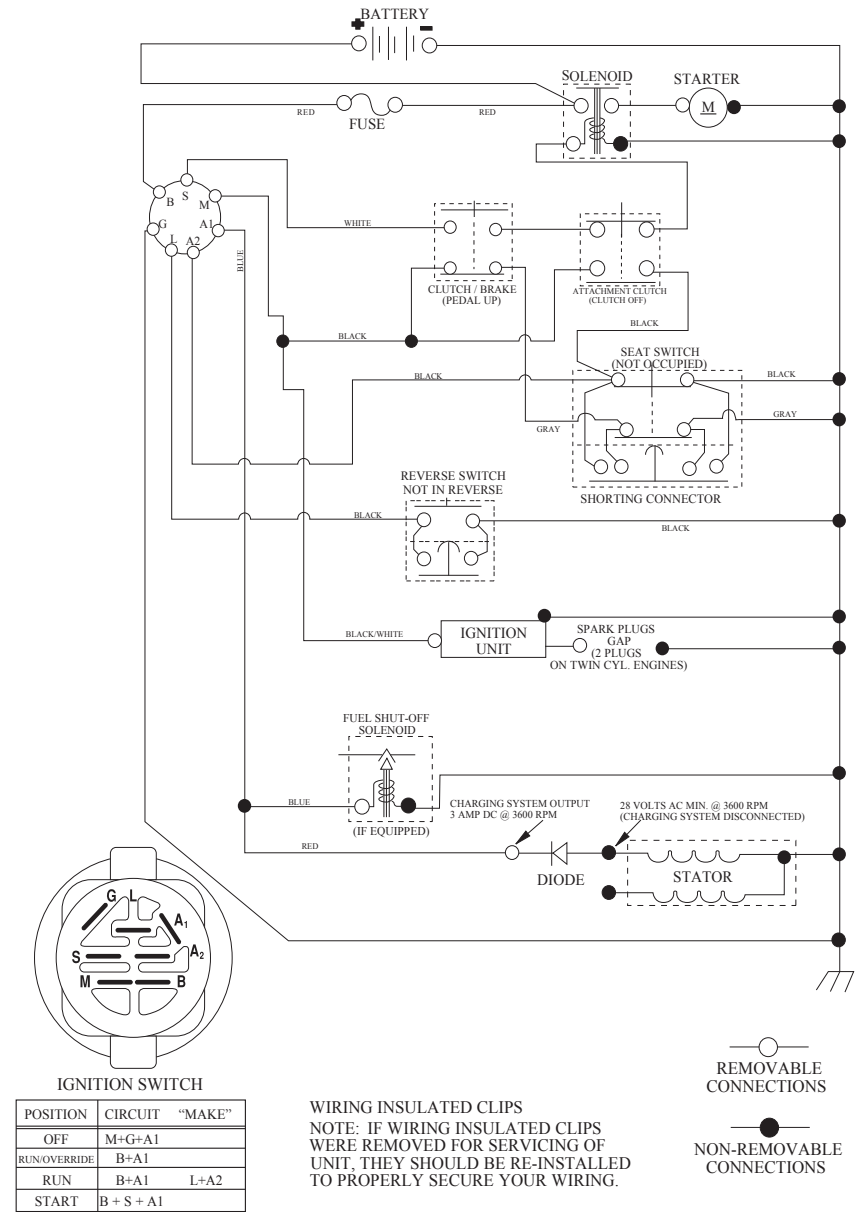
DIAGRAMA.....	15
DIAGRAMA ELÉCTRICO.....	16-17
CHASIS.....	18-19
TRANSMISIÓN.....	20-21
DIRECCIÓN.....	22-23
PLATAFORMA DE LA CORTADORA DE CÉSPED.....	24-25
CALCOMANÍAS.....	26
MOTOR DESCOMPOSTURA.....	30-31

CORTADORA DE CÉSPED NUM. DE MODELO PP11G30 (96022002900)
POULAN PRO ENGINE (352 CC) PRODUCTO NO. 960 22 00-29

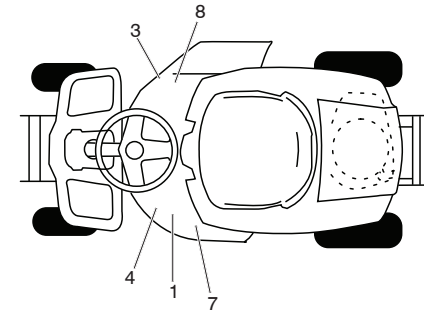
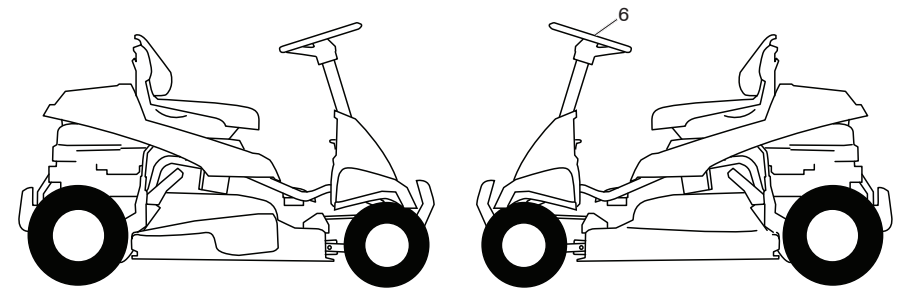
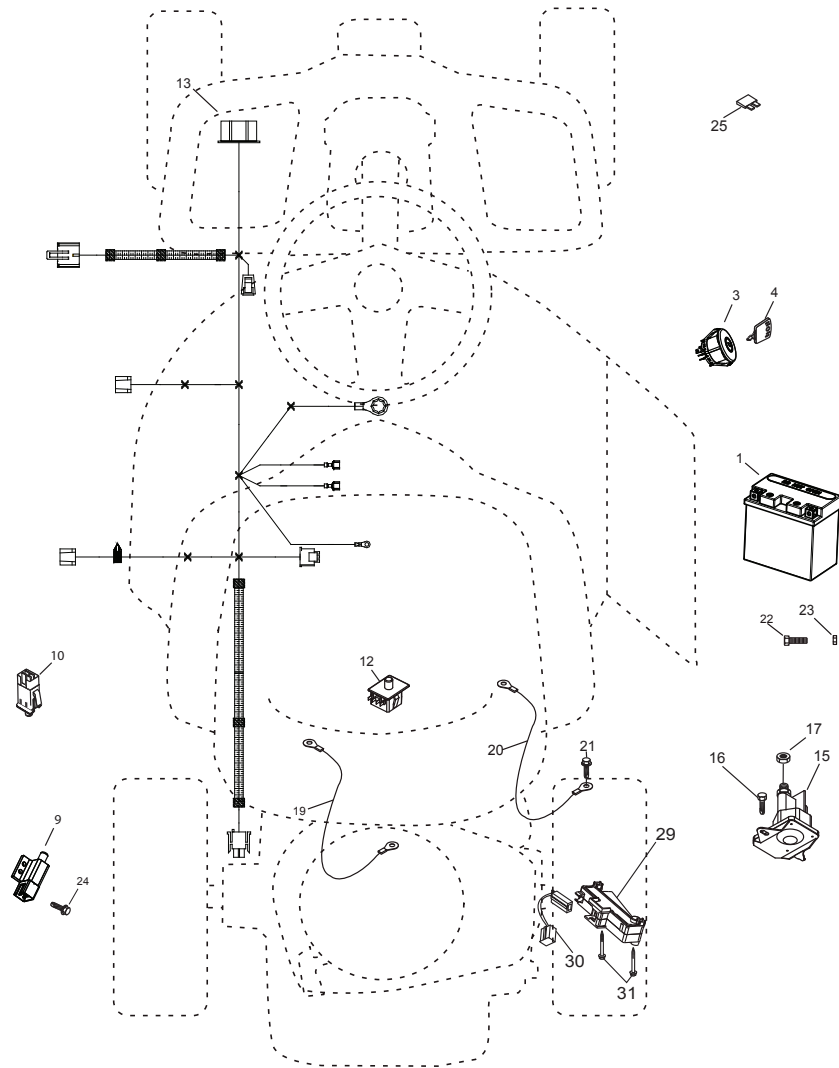
CÓDIGO NO.	PIEZA NO.	DESCRIPCIÓN	CANT.
1	590903601	KIT COMPLETO DE LA CULATA	1
1A	591165501	BUJÍA	1
2	590903701	KIT DEL CARBURADOR	1
3	590903901	KIT DEL PURIFICADOR DEL AIRE	1
4	590904201	KIT DE LA JUNTA Y DEL SELLO	1
5	590904301	CONJUNTO DE ANILLOS Y PISTÓN, KIT DE PISTÓN	1
6	590904401	KIT DEL SISTEMA DE COMBUSTIBLE	1
7	590904701	CUBIERTA COMPLETA DEL RESPIRADOR Y LA VÁLVULA, KIT DE LA CÁMARA DEL RESPIRADOR	1
8	590904801	KIT DE LA CUBIERTA DEL ARRANCADOR	1
9	590966001	KIT DEL ACELERADOR Y LA VARILLA DEL ESTRANGULADOR	1
10	590970601	FILTRO DE AIRE	1
11	590967901	KIT DE LA CUBIERTA DEL CÁRTER	1
12	590968001	KIT DEL ENGRANAJE DEL CONTROLADOR	1
13	590968101	KIT DEL EJE DE EQUILIBRIO	1
14	590968201	ÁRBOL DE LEVAS	1
15	590968301	CIGÜEÑAL	1
16	590968401	KIT DEL TUBO DEL RESPIRADOR	1
17	591165601	KIT DEL BRAZO REGULADOR DE VELOCIDAD	1
18	590968601	PERNO HEXAGONAL CON BRIDA	1
19	590968801	KIT REGULADOR DE TENSIÓN	1
20	590968901	KIT DEL MOTOR DE ARRANQUE	1
21	592951201	KIT DEL TORNILLO DE MOTOR	1
22	590969001	KIT DE BOBINA DE ENCENDIDO	1
23	590969101	KIT DE LA ARMADURA DE CARGA	1
24	590969201	KIT DEL VOLANTE	1
25	590969901	KIT DEL IMPELENTE	1
26	590969601	KIT DEL DISCO DE ARRANQUE	1
27	590969701	KIT DEL ESPÁRRAGO	1
28	590969801	KIT DEL TUBO DE LLENADO	1
29	590970001	CABLE DE CONEXIÓN	1
30	590970101	KIT DEL TUBO DE ESCAPE	1
31	590970201	DEFLECTOR DE AIRE	1
32	590970301	KIT DE LA VÁLVULA	1
33	590970401	KIT DEL BRAZO BALANCÍN	1



SCH24



LRV3A



CÓDIGO NO.	PIEZA NO.	DESCRIPCIÓN
1	591 44 58-01	CALCOMANÍA LRV
3	581 57 93-01	CALCOMANÍA ADVERTENCIA
4	532 44 14-97	CALCOMANÍA CORREA TRAPEZOIDAL
6	582 67 71-01	CALCOMANÍA
7	581 72 43-01	CALCOMANÍA, CUBIERTA
8	584 90 46-01	CALCOMANÍA ADVERTENCIA
--	115 92 06-49	MANUAL DE OPERARIO INGLÉS/ESPAÑOL
--	115 92 07-32	MANUAL DE OPERARIO FRANÇAIS
--	115 92 08-49	MANUAL DE REPUESTOS INGLÉS/ESPAÑOL
--	115 92 09-32	MANUAL DE REPUESTOS FRANÇAIS

NOTA: Las dimensiones de todos los componentes están expresadas en pulgadas americanas. 1 pulgada = 25,4 mm

CÓDIGO NO.	PIEZA NO.	DESCRIPCIÓN
1	584 46 83-02	PLATAFORMA DE LA CORTADORA DE CÉSPED
2	587 25 33-01	ENSAMBLE DEL EJE DEL MANDRIL
3	584 44 45-02	SUJETADOR DE LA CORREA
4	584 44 44-02	POLEA DEL MANDRIL
5	584 29 37-01	CORREA
6	532 43 68-63	CUBIERTA DEL MANDRIL
7	586 58 09-01	ENSAMBLE DEL EJE DE LA ELEVACIÓN
9	582 34 27-01	VARILLAJE ENSAMBLE
10	532 43 64-56	DEFLECTOR; 30" LRVB
12	532 43 66-47	VARILLA DE LA BISAGRA
13	532 43 74-62	RESORTE DE TORSIÓN
14	587 58 17-02	SOPORTE
17	819 19 19-12	ARANDELA
18	532 19 42-09	CLAVIJA
19	532 19 65-39	PERNO
20	532 19 42-08	PASADOR DE CHAVETA DE 5/16 CON BLOQUEO EN FORMA DE MARIPOSA
22	532 42 85-81	ENSAMBLE DEL ACOPLAMIENTO ELEVACIÓN
23	584 30 93-01	TORNILLO
25	532 12 47-88	RESORTE 1"
28	532 40 02-34	TUERCA
29	532 41 92-73	CUCHILLA
31	532 19 31-97	POLEA LOCA
34	872 11 06-12	PERNO 3/8-16 X 1-1/2
35	532 19 94-77	BRAZO DEL FRENO DE LA CORTADORA DE CÉSPED
36	532 13 77-29	TORNILLO 1/4-20 X 5/8
37	873 90 06-00	TUERCA 3/8-16
40	819 17 16-16	ARANDELA CALIBRE 16
48	586 84 36-01	BRAZO DE LA POLEA
49	532 19 90-92	ESPACIADOR DE RETENCIÓN
50	817 00 06-16	TORNILLO 3/8-16 X 1
52	817 60 04-06	TORNILLO 1/4-20 X 3/8
53	585 04 91-01	RESORTE DE RETORNO DEL EMBRAGUE
55	532 43 79-88	E-ABRAZADERA 5/16
56	532 40 48-51	VARILLA
57	819 13 13-12	ARANDELA 13/32 X 13/16 X CALIBRE 12
59	532 43 68-58	PROTECCIÓN
61	532 43 64-55	CUBIERTA DE LA MANTILLO
62	532 17 62-05	BRAZO DE LA SUSPENSIÓN
63	532 17 59-94	TUERCA 7/16-20
64	817 67 06-08	TORNILLO 3/8-16 X 1/2
65	871 08 10-10	TORNILLO 10-24 X 5/8
66	819 06 12-16	ARANDELA #10
67	810 07 10-00	ARANDELA DE SEGURIDAD
68	532 16 07-93	PESTILLO
69	532 00 20-29	TUERCA 10-24
85	873 35 06-00	TUERCA 3/8-16 UNC
87	584 95 39-01	PERNO 3/16-18 X 1.19

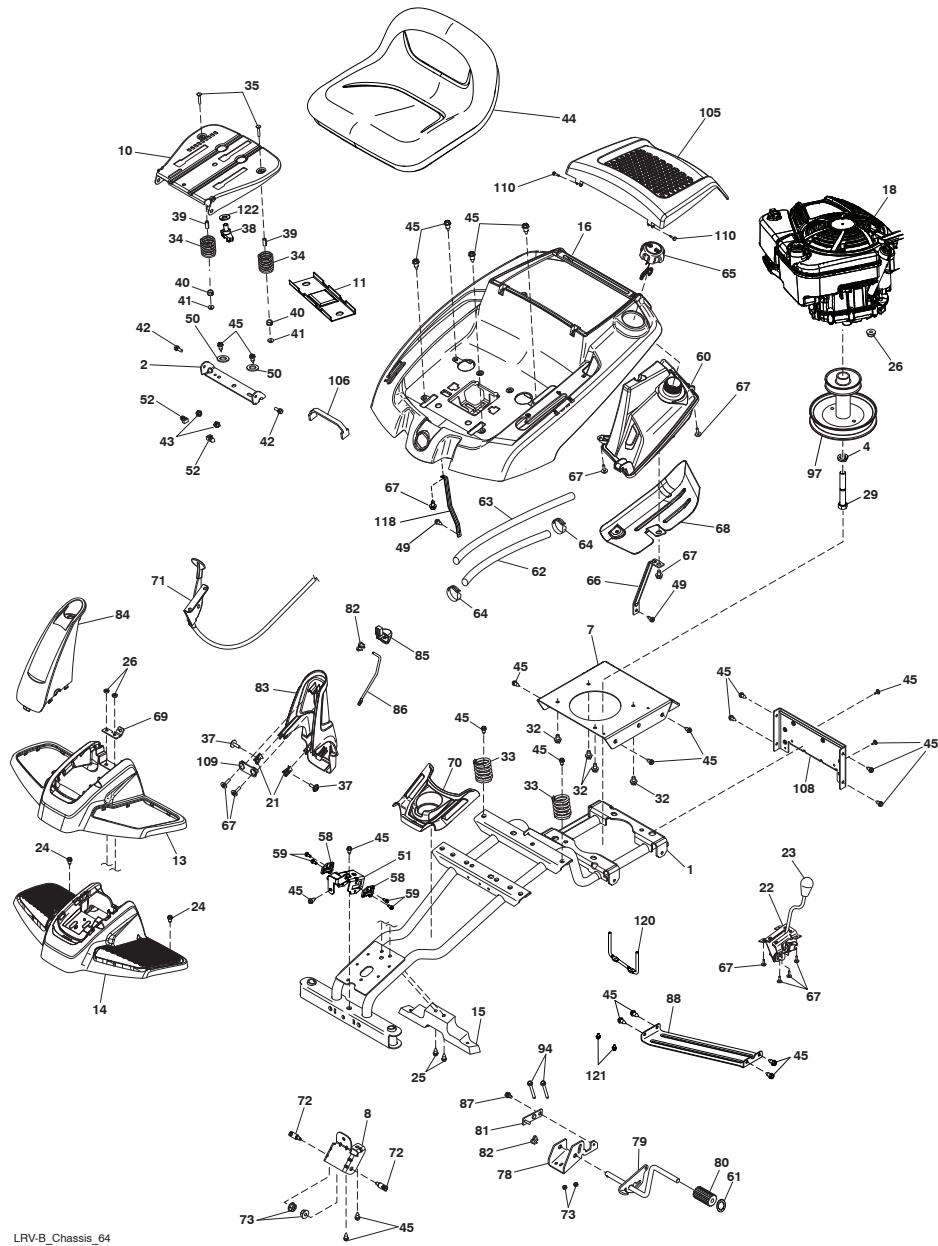
NOTA: Las dimensiones de todos los componentes están expresadas en pulgadas americanas. 1 pulgada = 25,4 mm

KEY NO.	PART NO.	DESCRIPTION
1	532 43 65-51	BATTERY
3	532 19 33-50	SWITCH, IGN, DLTA, P-IN, ROS
4	532 41 19-35	KEY/CHAIN
9	532 10 95-53	SWITCH, INTLK,CL, MWR, GRY
10	532 17 61-38	SWITCH, INTERLOCK, NONC,GRAY
12	532 19 27-49	SWITCH, SEAT, DP, ROS
13	584 29 96-01	HARNES, IGN, ELECTSTART, LRV
15	582 04 28-01	SOLENOID
16	817 00 05-12	SCREW 5/16-18 X 3/4 THDRL BLK
17	873 51 04-00	NUT KEPS HEX 1/4-20 UNC
19	532 42 12-99	CABLE STARTER
20	532 42 12-98	CABLE GROUND
21	817 06 05-12	SCREW 5/16-18 X 3/4
22	532 44 21-48	SCREW HEX M5X0.8.9MM
23	532 43 81-22	NUT M5
24	574 82 27-01	SCREW #10-24 X .75
25	532 43 48-99	FUSE, 10
29	532 19 18-34	MODULE REVERSE
30	581 62 52-01	JUMPER PIGTAIL
31	532 19 25-40	SCREW PLASTIC

NOTE: All component dimensions given in U.S. inches
1 inch = 25.4 mm

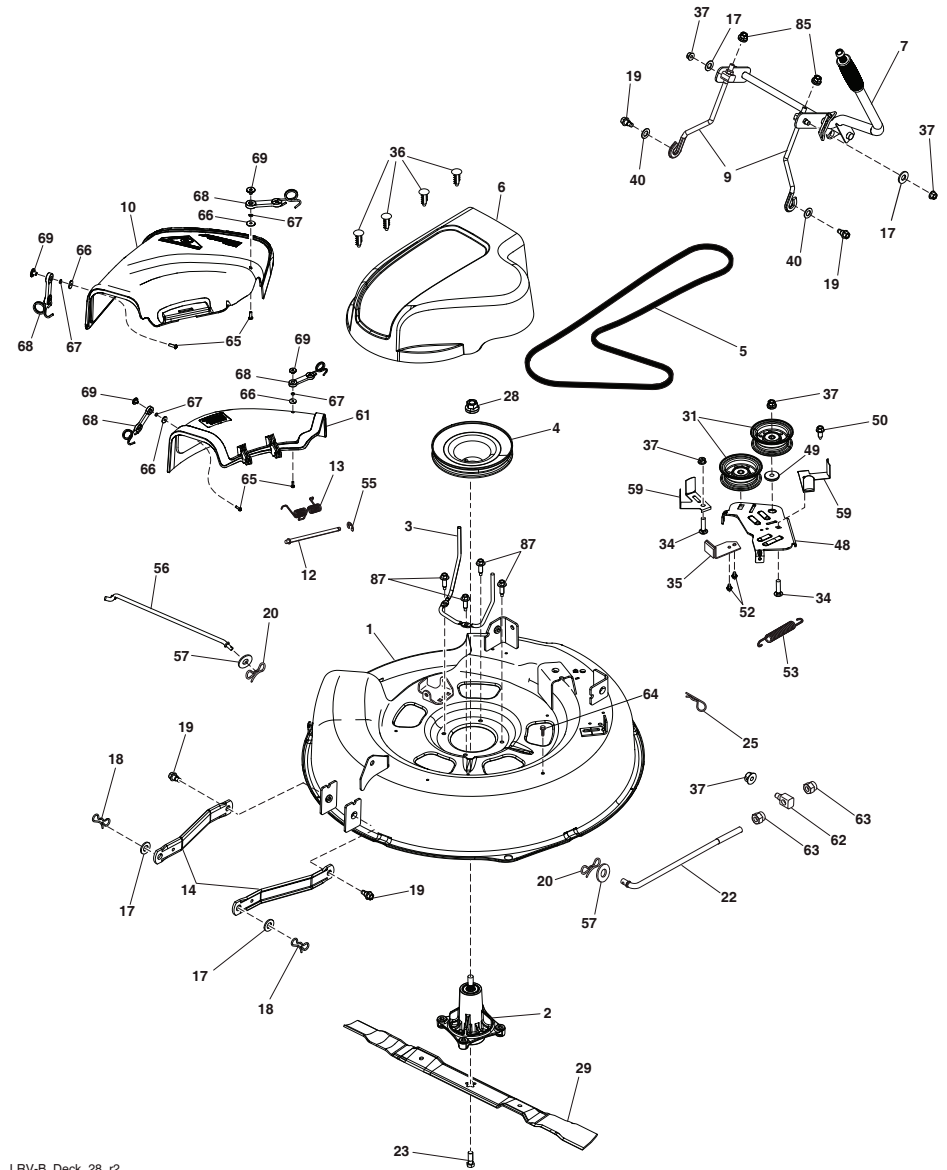
**RIDING MOWER
CHASSIS**

**MODEL NUMBER PP11G30 (96022002900)
PRODUCT NUMBER 960 22 00-29**



LRV-B_Chassis_64

**CORTADORA DE CÉSPED NUM. DE MODELO PP11G30 (96022002900)
PLATAFORMA DE LA CORTADORA DE CÉSPED PRODUCTO NO. 960 22 00-29**



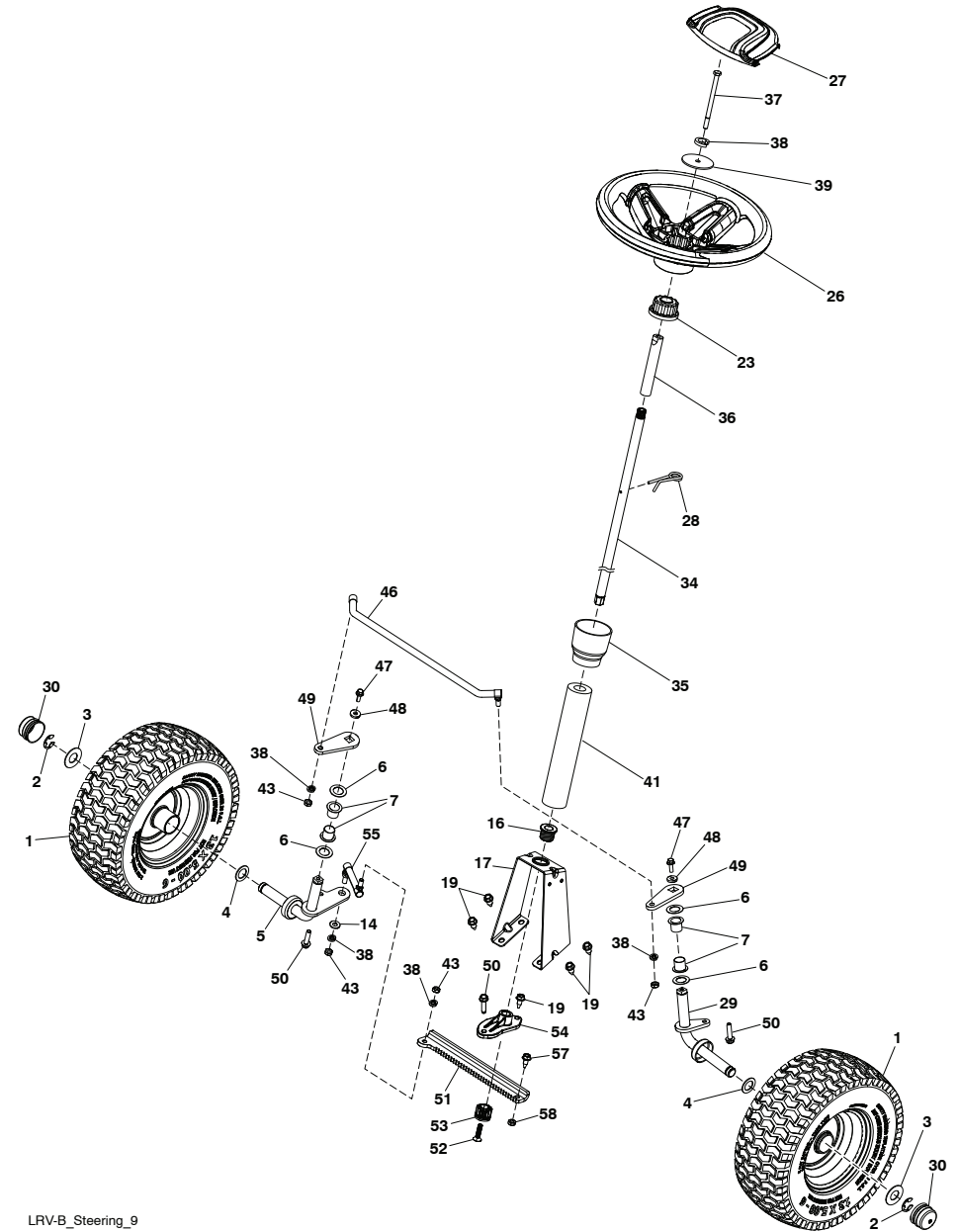
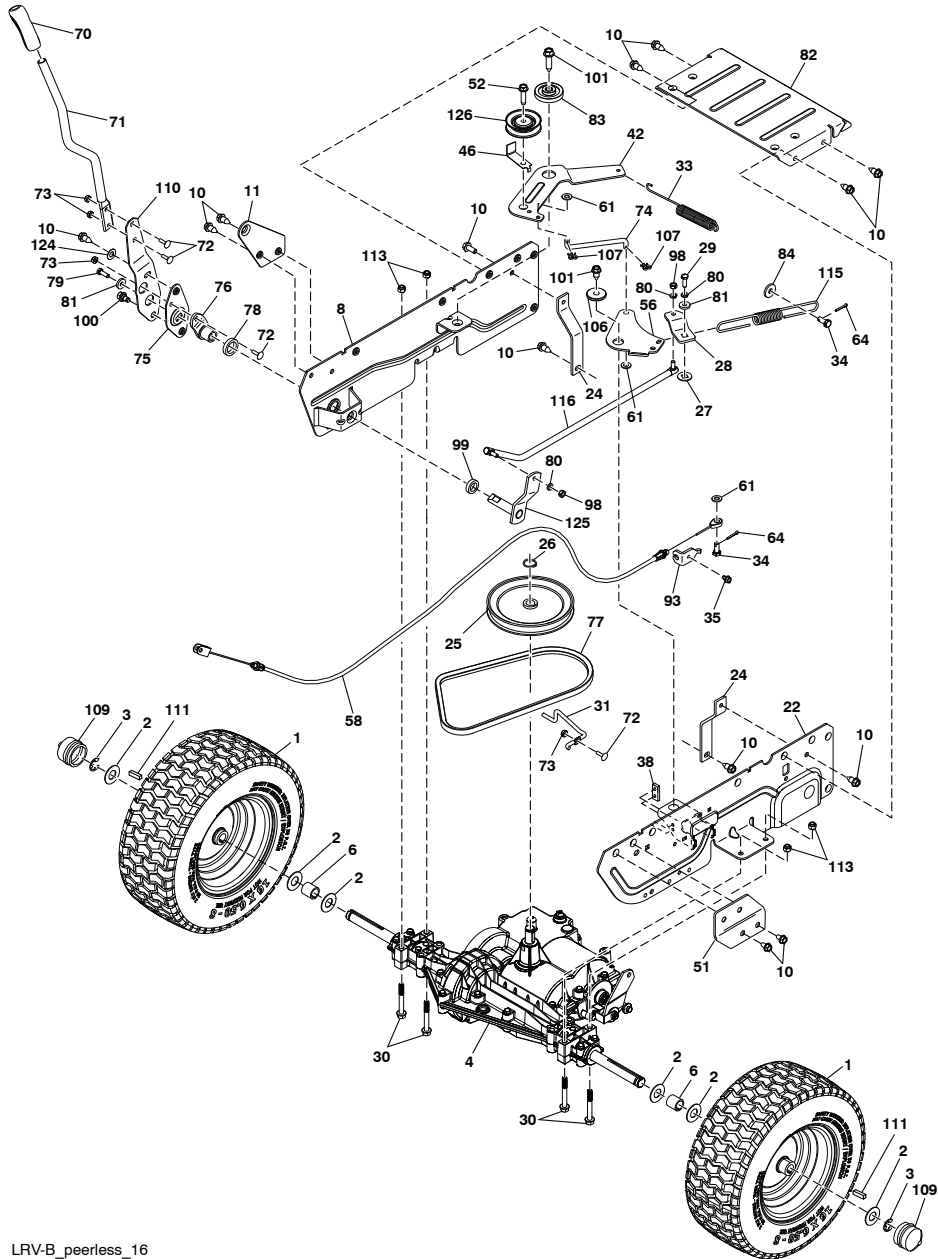
LRV-B_Deck_28_r2

CÓDIGO NO.	PIEZA NO.	DESCRIPCIÓN
1	532 44 20-64	CÁMARA INTERIOR
2	812 00 00-01	E-ABRAZADERA
3	532 18 89-67	ARANDELA
4	532 12 17-49	ARANDELA 1/4 X 3/4
5	588 07 84-02	ENSAMBLE DEL HUSILLO DERECHO
6	532 12 49-31	ARANDELA
7	532 12 49-37	BEJU
14	819 11 12-16	ARANDELA 11/32 X 3/4 CALIBRE 16
16	585 92 06-01	RODAMIENTO
17	532 43 61-78	SOPORTE
19	817 00 05-12	PERNO 5/16-18 X 3/4
23	532 43 77-47	ADAPTADOR DEL VOLANTE DE DIRECCIÓN
26	532 42 41-46	VOLANTE DE DIRECCIÓN
27	532 42-46-91	TAPA DEL HUSILLO
28	532 19 98-49	ABRAZADERA DE RETENCIÓN DEL RESORTE
29	588 07 85-02	ENSAMBLE DEL HUSILLO DERECHO
30	532 19 32-68	TAPA
34	587 23 69-02	EJE DE DIRECCIÓN
35	532 44 20-66	CUBIERTA DE LA DIRECCIÓN
36	532 44 49-81	EXTENSIÓN DE LA DIRECCIÓN
37	747 80 51-04	TORNILLO 5/16-18 X 6.5
38	539 99 01-87	ARANDELA 5/16
39	819 11 38-12	TUERCA
41	532 43 65-90	EJE DE DIRECCIÓN
43	873 54 05-00	TUERCA 5/16-24 UNF
46	587 46 35-01	VARILLA
47	589 02 85-01	TORNILLO 1/4-20 X .75
48	819 09 12-10	ARANDELA 9/32 X 3/4 X 1.0
49	588 07 83-02	VARILLA
50	587 59 21-01	TORNILLO 5/16-18 X 1.25
51	585 92 01-02	SOPORTE DE DIRECCIÓN
52	580 68 36-01	TORNILLO
53	580 68 37-01	PINÓN
54	585 92 02-01	SOPORTE
55	585 92 05-01	VARILLA (LD)
57	874 49 05-12	PERNO 5/16-18 X 3/4
58	873 90 05-00	TUERCA

NOTA: Las dimensiones de todos los componentes están expresadas en pulgadas americanas. 1 pulgada = 25,4 mm

KEY NO.	PART NO.	DESCRIPTION	KEY NO.	PART NO.	DESCRIPTION
1	532 43 61-76	WELDMENT, CHASSIS	60	532 43 78-01	FUEL TANK ASM
2	532 18 01-66	BRACKET, SEAT	61	587 01 57-02	NUT PUSH
4	539 99 02-47	WASHER LOCK 7/16	62	532 40 04-14	FUEL LINE
7	532 43 61-77	PLATE, ENGINE	63	587 04 45-27	PURGE LINE
8	587 58 18-01	BRACKET, CHASSIS FRONT	64	532 12 34-87	CLAMP HOSE
10	532 44 18-05	PAN, SEAT	65	581 17 61-01	FUEL CAP
11	532 19 93-70	BRACKET, SWITCHMOUNTING	66	532 43 66-06	FUEL TANK SUPPORT BRKT
13	532 44 20-71	COVER, FOOT REST	67	532 42 17-56	SCREW #10 X 0.500
14	532 44 20-75	FOOTREST STRUCTURAL	68	532 43 98-51	SHIELD HEAT
15	532 44 20-69	SUPPORT, FOOT REST	69	532 43 74-27	BRACKET MOUNT CABLE
16	584 97 69-14	PANEL CONTROL ASM	70	532 44 20-68	CONSOLE CENTER CUPHOLDER
18	---	---	71	532 43 78-57	THROTTLE ASM
21	585 52 35-01	CLIP	72	532 19 51-61	STUD FASTNER
22	586 04 19-01	DECK CLUTCH ASM	73	873 90 05-00	NUT LOCK FLANGE 5/16-18
23	532 14 98-46	KNOB	78	532 43 70-56	BRACKET SUPPORT ROD
24	532 41 63-58	SCREW #10 X 0.750	79	532 43 70-57	BRAKE WELDMENT
25	872 14 04-24	BOLT	80	532 42 96-93	BRAKE PEDAL COVER
26	873 51 04-00	NUT, 1/4-20	81	532 43 73-74	WELDMENT LINK CONNECTING
29	501 60 69-01	BOLT HEX 7/16-20 X 3 GR.5	82	532 16 94-84	RETAINER CLIP
32	817 12 06-16	SCREW 3/8-16 X 1	83	587 68 64-02	STEERING COLUMN
33	587 61 33-01	SPRING, SEAT	84	582 70 20-01	STEERING BOOT FRONT
34	532 12 37-40	SPRING	86	532 43 87-62	ACTUATOR PARKING BRAKE
35	872 05 04-12	BOLT, 1/4-20 X 1 1/2	87	532 16 54-92	SHOULDER BOLT
37	532 14 18-41	SCREW 10-16 X .65	88	581 51 40-02	BRACE LOWER
38	532 19 93-72	KNOB SEAT	94	874 49 05-48	BOLT
39	532 13 43-00	SPACER	97	581 43 80-01	PULLEY ENGINE
40	532 12 12-48	BUSHING, NYLON SNAP	105	532 44 79-92	ENGINE COVER
41	532 12 39-76	NUT, LOCK	106	532 43 68-34	STRAP BATTERY
42	587 90 78-01	BOLT, 5/16-18 X 5/8 SHOULDER	108	581 52 52-02	COVER REAR TRANSAXLE
43	873 80 05-00	NUT, 5/16-18	109	532 43 90-08	BRAKE HANDLE PLATE
44	532 19 75-14	SEAT	110	532 44 21-45	CONTROL PANEL HINGE PIN
45	817 00 05-12	BOLT, 5/16-18 X 3/4	118	532 44 50-02	SUPPORT CONTROL PANEL RH
49	817 06 05-16	SCREW	120	588 06 46-02	KEEPER
50	819 13 20-16	WASHER 13/32 X 1-1/4 X 16 GA.	121	817 60 04-06	SCREW HEX WASHER HEAD 1/4-20 X 3/8
51	585 92 03-02	BRACKET STEERING	122	532 19 93-71	WASHER CUP SEAT
52	532 14 50-06	CLIP PUSH-IN HINGED			
58	588 45 25-01	BUSHING RACK LRVB			
59	532 13 77-29	SCREW THD ROLL 1/4-20 X 5/8			

NOTE: All component dimensions given in U.S. inches
1 inch = 25.4 mm



CORTADORA DE CÉSPED NUM. DE MODELO PP11G30 (96022002900)
TRANSMISIÓN PRODUCTO NO. 960 22 00-29

RIDING MOWER
DRIVE

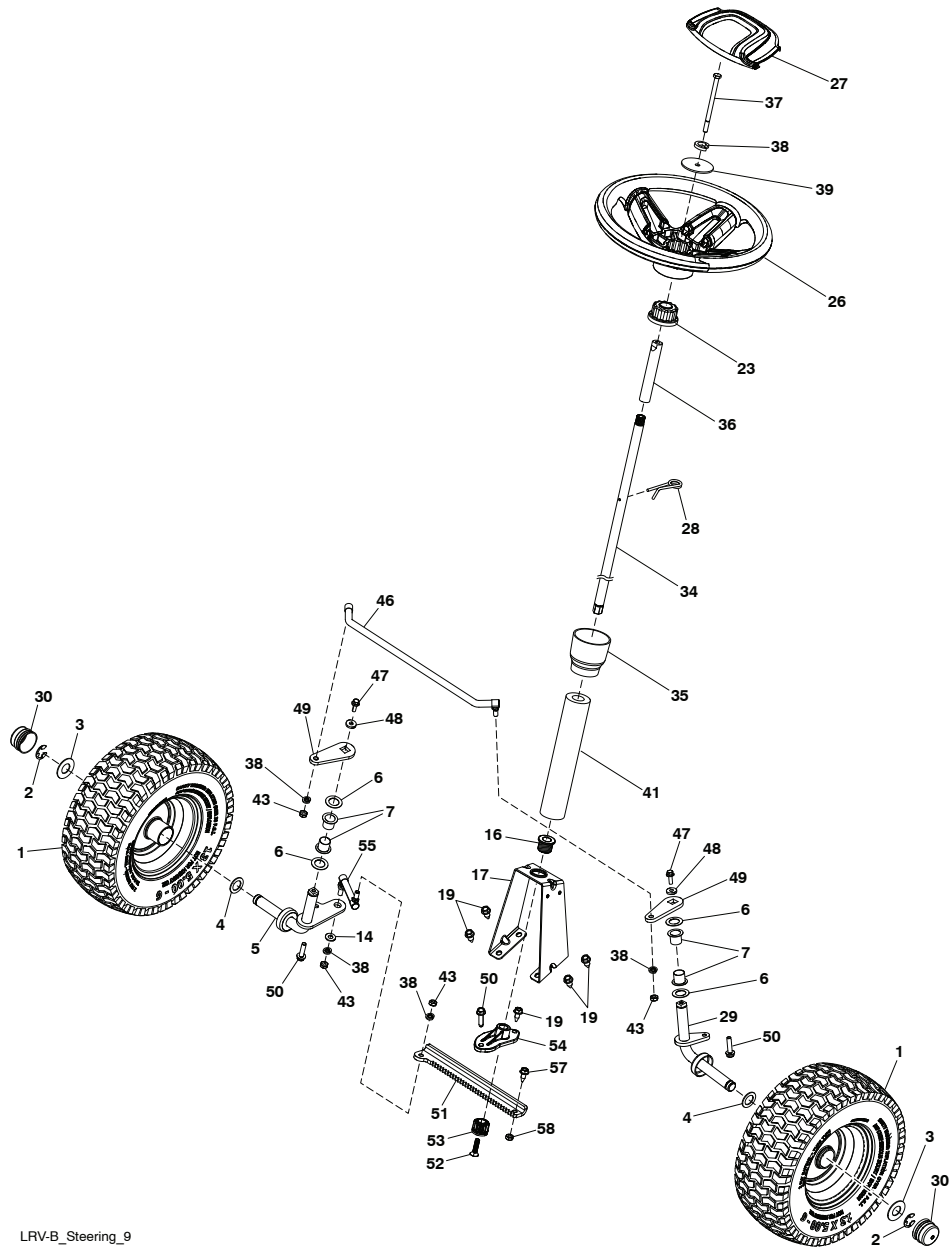
MODEL NUMBER PP11G30 (96022002900)
PRODUCT NUMBER 960 22 00-29

CÓDIGO NO.	PIEZA NO.	DESCRIPCIÓN	CÓDIGO NO.	PIEZA NO.	DESCRIPCIÓN
1	532 44 20-79	ENSAMBLE DEL VOLANTE (TRASERO)	74	580 96 12-01	VARILLAJE
2	532 12 17-48	ARANDELA CALIBRE 16	75	532 42 84-64	SOPORTE
3	812 00 00-01	E-ABRAZADERA	76	532 44 43-04	CAMBIE EJE
4	584 83 63-01	TRANSMISSION	77	581 60 59-01	CORREA
6	532 15 69-72	SEPARADOR DEL EJE	78	532 42 90-55	SEPARADOR .866X1.25X.250
8	581 52 47-02	SOPORTE (LD)	79	874 78 04-12	PERNO1/4-20 UNC X .75
10	817 00 05-12	TORNILLO 5/16 - 18 X 3/4	80	810 04 04-00	ARANDELA
11	532 43 67-41	SOPORTE	81	819 09 12-10	ARANDELA 9/32 X 3/4 X CALIBRE 10
22	581 52 46-02	PIEZA SOLDADA (LI)	82	532 43 71-68	CUBIERTA
24	580 96 08-02	CORREA DE TORSIÓN	83	532 19 43-21	ENTRETOISE
25	581 43 77-01	POLEA DE ENTRADA	84	819 11 16-10	ARANDELA 11/32 X 1.00 X CALIBRE 10
26	812 00 00-28	ABRAZADERA DE RETENCIÓN	93	532 42 80-70	SOPORTE DEL CABLE DE FRENO
27	532 10 57-01	ARANDELA	98	532 15 03-60	TUERCA 1/4-28
28	580 94 93-02	DESPLAZADOR DEL BRAZO	99	581 04 92-01	ENTRETOISE
29	874 55 04-12	PERNO 1/4-28	100	532 16 54-92	PERNO 5/16-18X.561.TT
30	874 49 05-40	PERNO 5/16-18X2.1/5 G5	101	817 06 06-24	TORNILLO 3/8-16X1-1/2
31	581 43 81-02	KEEPER.BELT.DRIVE	106	532 19 90-92	ESPACIADOR DE RETENCIÓN
33	581 59 31-01	RESORTE	107	532 17 80-62	CIERRE
34	581 52 50-01	CLAVIJA DE	109	532 19 32-68	TAPA DEL EJE 1.50 X 1.00
35	817 49 04-06	TORNILLO 1/4-20X3/8	110	532 42 84-61	SOPORTE DE DESPLAZADOR
38	581 22 30-01	TUERCA	111	532 12 35-83	LLAVE CUADRADA
42	580 96 13-02	AGARRANDO DE BRAZO	113	873 90 05-00	TUERCA 5/16-18
46	581 44 42-02	SUJETADOR DE LA CORREA	115	581 49 38-01	RESORTE DEL FRIEN
51	532 43 67-39	SOPORTE (LI)	116	580 94 92-01	RACCORD
52	817 58 05-20	TORNILLO	121	580 96 23-01	CON EL BOTÓN.
56	581 44 40-02	PALANCA ACODADA	124	532 16 60-02	ARANDELA 5/16IDX1.0X125TK
58	581 53 16-01	CABLE DEL FRENO	125	580 94 98-02	EJE
61	819 11 11-16	ARANDELA	126	532 19 95-34	POLEA LOCA
64	876 02 04-12	PASADOR DE CHAVETA DE			
70	580 96 23-01	MANGO PARA MANIJA			
71	532 43 68-65	CÁMARA LRV			
72	539 11 56-20	PERNO 1/4-20 X 3/4			
73	873 68 04-00	TUERCA 1/4 - 20 UNC			

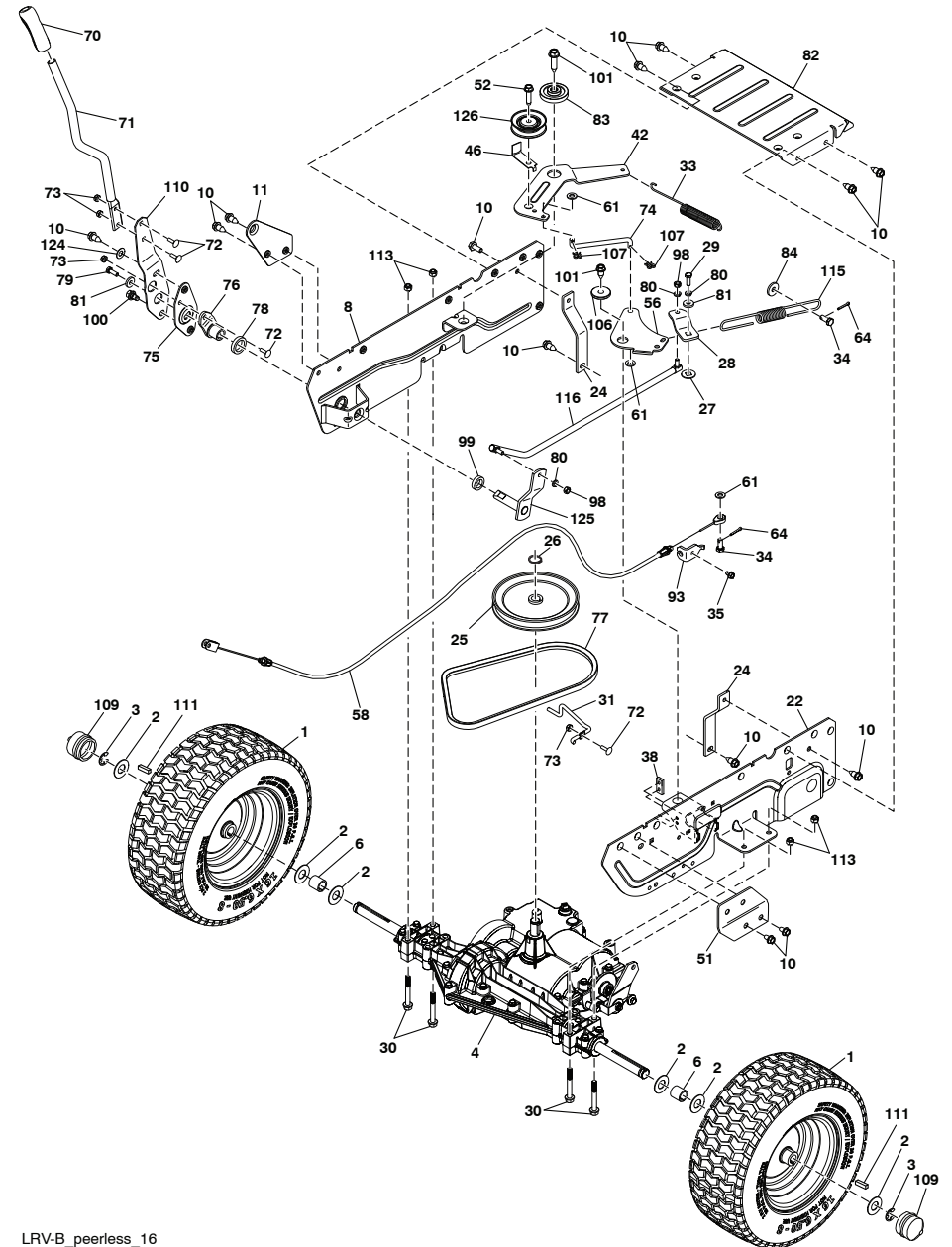
NOTA: Las dimensiones de todos los componentes están expresadas en pulgadas americanas. 1 pulgada = 25,4 mm

KEY NO.	PART NO.	DESCRIPTION	KEY NO.	PART NO.	DESCRIPTION
1	532 44 20-79	WHEEL ASM (REAR)	75	532 42 84-64	BRACKET MOUNT SHIFT
2	532 12 17-48	WASHER, 16 GA.	76	532 44 43-04	HUB SHIFT
3	812 00 00-01	E-CLIP	77	581 60 59-01	BELT, DRIVE GOUND
4	584 83 63-01	TRANSMISSION	78	532 42 90-55	SPACERNYLON.866X1.25X.250
6	532 15 69-72	SPACER AXLE	79	874 78 04-12	BOLT, HEX.1/4-20 UNC X .75
8	581 52 47-02	WELDMENT.SIDEPLATE.RH	80	810 04 04-00	WASHER LOCK HVY HLCL SPRING
10	817 00 05-12	SCREW 5/16 - 18 X 3/4	81	819 09 12-10	WASHER 9/32 X 3/4 X 10 GA.
11	532 43 67-41	BRACKET.SUPPORT.RH	82	532 43 71-68	COVER, REAR
22	581 52 46-02	WELDMENT.SIDEPLATE.LH	83	532 19 43-21	SPACER RETAINER
24	580 96 08-02	STRAP.TORQUE	84	819 11 16-10	WASHER 11/32 X 1.00 X 10 GA.
25	581 43 77-01	PULLEY.INPUT	93	532 42 80-70	BRAKE MOUNT
26	812 00 00-28	RING RETAINER	98	532 15 03-60	NUT LOCK CENTER 1/4-28
27	532 10 57-01	WASHER PLATE	99	581 04 92-01	SPACER.ARM SHIFTER
28	580 94 93-02	ARM, SHIFTER	100	532 16 54-92	BOLT,SHOULDER5/16-18X.561
29	874 55 04-12	BOLT.1/4-28	101	817 06 06-24	SCREW, 3/8-16X1-1/2 SMGML. TAP/R
30	874 49 05-40	BOLT.HXFLGHD.5/16-18 X 2.1/5 G5	106	532 19 90-92	SPACER RETAINER
31	581 43 81-02	KEEPER.BELT.DRIVE	107	532 17 80-62	CLIP
33	581 59 31-01	SPRING ADJUSTER TENSION	109	532 19 32-68	CAP, HUB AXLE 1.50 X 1.00
34	581 52 50-01	PIN, CROSSDRILLED	110	532 42 84-61	BRACKET SHIFTER FLEX
35	817 49 04-06	SCREW.1/4-20X3/8	111	532 12 35-83	KEY, SQUARE
38	581 22 30-01	PLATE.NUT	113	873 90 05-00	NUT LOCK HEX FLANGE 5/16-18
42	580 96 13-02	ARM, CLUTCHING	115	581 49 38-01	SPRING BRAKE
46	581 44 42-02	KEEPER.BELT CLUTCHING	116	580 94 92-01	SUBASM, LINK
51	532 43 67-39	BRACKET SUPPORT LH	124	532-16 60-02	WASHER, SRRTD 5/16IDX 1.0 X125TK
52	817 58 05-20	SCREW, THDRL	125	580 94 98-02	SHAFT, SHIFT, GEARDRIVE
56	581 44 40-02	BELLCRANK	126	532 19 95-34	PULLEY V-IDLER GRND DR PLATED
58	581 53 16-01	CABLE, BRAKE			
61	819 11 11-16	WASHER			
64	876 02 04-12	PIN, COTTER			
70	580 96 23-01	GRIP HANDLE			
71	532 43 68-65	TUBE SHIFT LRV			
72	539 11 56-20	BOLT, CARRAIGE.1/4-20 X 3/4			
73	873 68 04-00	NUT CROWNLOCK 1/4-20UNC			
74	580 96 12-01	LINK CLUTCHING			

NOTE: All component dimensions given in U.S. inches 1 inch = 25.4 mm



LRV-B_Steering_9



LRV-B_peerless_16

CORTADORA DE CÉSPED NUM. DE MODELO PP11G30 (96022002900)
CHASIS PRODUCTO NO. 960 22 00-29

RIDING MOWER
STEERING

MODEL NUMBER PP11G30 (96022002900)
PRODUCT NUMBER 960 22 00-29

CÓDIGO NO.	PIEZA NO.	DESCRIPCIÓN	CÓDIGO NO.	PIEZA NO.	DESCRIPCIÓN
1	532 43 61-76	CHASIS	60	532 43 78-01	ENSAMBLE DEL TANQUE DE COMBUSTIBLE
2	532 18 01-66	SOPORTE			TURECA
4	539 99 02-47	ARANDELA 7/16	61	587 01 57-02	LÍNEA DE COMBUSTIBLE
7	532 43 61-77	CHAPA MOTOR	62	532 40 04-14	PURGUE LÍNEA
8	587 58 18-01	SOPORTE	63	587 04 45-27	ABRAZADERA DE LA MANGUERA
10	532 44 18-05	BANDEJA DEL ASIENTO	64	532 12 34-87	TAPA DEL DEPÓSITO
11	532 19 93-70	SOPORTE	65	581 17 61-01	SOPORTE
13	532 44 20-71	CUBIERTA DEL PEDAL	66	532 43 66-06	TORNILLO #10 X 0.500
14	532 44 20-75	PEDAL	67	532 42 17-56	PANTALLA TÉRMICA
15	532 44 20-69	SOPORTE	68	532 43 98-51	SOPORTE
16	584 97 69-14	CONTROLE DE PANEL	69	532 43 74-27	PORTAVASOS
18	---	ENSAMBLE MOTOR, LC1P85F (590825501) (NON-CALIFORNIA) (HAGA EL PEDIDO DE LAS PIEZAS AL FABRICANTE DEL MOTOR.)	70	532 44 20-68	CONTROL DEL REGULADOR
21	585 52 35-01	CIERRE	71	532 43 78-57	SUJETADOR DEL TRAVESANO
22	586 04 19-01	ENSAMBLE DEL EMBRAGUE	72	532 19 51-61	TUERCA 5/16-18
23	532 14 98-46	PERILLA	73	873 90 05-00	SOPORTE
24	532 41 63-58	TORNILLO #10 X 0.750	74	532 43 70-56	VARILLAJE DEL FRENO
25	872 14 04-24	PERNO	75	532 42 96-93	CUBIERTA
26	873 51 04-00	TUERCA 1/4-20	76	532 43 73-74	VARILLAJE
29	501 60 69-01	PERNO 7/16-20 X 3	77	532 16 94-84	ABRAZADERA DE RETENCIÓN
32	817 12 06-16	TORNILLO 3/8-16 X 1	78	587 68 64-02	CRÍE DIRIGIENDO TORRE
33	587 61 33-01	RESORTE DEL ASIENTO	79	582 70 20-01	BOTA DE CONDUCCIÓN DE FRENTE
34	532 12 37-40	RESORTE	80	532 43 76-60	MANIJA DEL FRENO DE MANO
35	872 05 04-12	PERNO 1/4-20 X 1 1/2	81	532 43 87-62	ACTIVADOR
37	532 14 18-41	TORNILLO 10-16 X .65	82	532 16 54-92	PERNO
38	532 19 93-72	CON EL BOTÓN ASIENTO	83	581 51 40-02	ABRAZADERA MÁS BAJA
39	532 13 43-00	SEPARADOR	84	874 49 05-48	PERNO
40	532 12 12-48	BUJE	85	581 43 80-01	POLEA DEL MOTOR
41	532 12 39-76	TUERCA	86	532 44 79-92	CUBIERTA DE LA MOTOR
42	587 90 78-01	PERNO 5/16-18 X 5/8	87	532 43 68-34	CORREA DE BATERÍA
43	873 80 05-00	TUERCA 5/16-18	88	581 52 52-02	CUBIERTA
44	532 19 75-14	ASIENTO	89	532 43 90-08	PLATO
45	817 00 05-12	PERNO 5/16-18 X 3/4	90	532 44 21-45	DEPENDA ALFILER
49	817 06 05-16	TORNILLO	91	532 44 50-02	SOPORTE PANEL
50	819 13 20-16	ARANDELA 13/32 X 1-1/4 X CALIBRE 16	92	588 06 46-02	FIJADOR DE LA CORREA
51	585 92 03-02	SOPORTE DE LA DIRECCIÓN	93	817 60 04-06	TORNILLO 1/4-20 X 3/8
52	532 14 50-06	CIERRE	94	532 19 93-71	ARANDELA
58	588 45 25-01	BUJE LRVB			
59	532 13 77-29	TORNILLO 1/4-20 X 5/8			

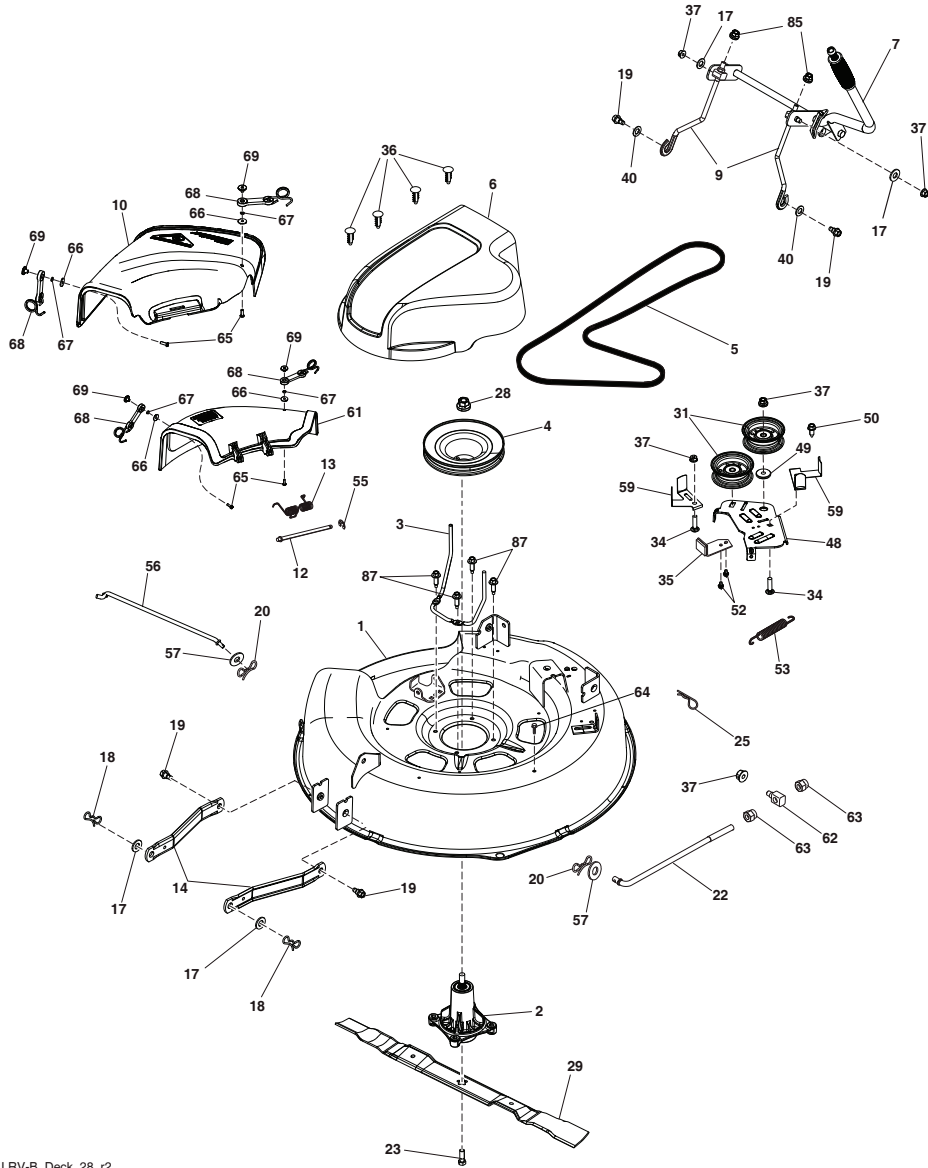
NOTA: Las dimensiones de todos los componentes están expresadas en pulgadas americanas. 1 pulgada = 25,4 mm

KEY NO.	PART NO.	DESCRIPTION
1	532 44 20-64	WHEEL TUBE
2	812 00 00-01	E-CLIP
3	532 18 89-67	WASHER, HARDENED
4	532 12 17-49	WASHER, 1/4 X 3/4
5	588 07 84-02	SPINDLE, RH
6	532 12 49-31	WASHER, HARDENED THRUST
7	532 12 49-37	BUSHING, STEERING COLUMN
14	819 11 12-16	WASHER 11/32 X 3/4 16 GA.
16	585 92 06-01	BEARING FLANGED
17	532 43 61-78	SUPPORT, UPPER STEERING
19	817 00 05-12	BOLT, 5/16-18 X 3/4
23	532 43 77-47	ADAPTER, STEERING WHEEL
26	532 42 41-46	WHEEL, STEERING
27	532 42 46-91	CAP, STEERING WHEEL
28	532 19 98-49	CLIP, RETAINER SPRING
29	588 07 85-02	SPINDLE, LH
30	532 19 32-68	CAP, HUB, AXLE
34	587 23 69-02	SHAFT STEERING UPPER
35	532 44 20-66	BOOT LOWER STEERING WHEEL
36	532 44 49-81	SHAFT EXTENSION STEERING SPLINE
37	747 80 51-04	SCREW 5/16-18 X 6.5 HX HD
38	539 99 01-87	WASHER LOCK 5/16
39	819 11 38-12	WASHER
41	532 43 65-90	FOAM SHAFT STEERING
43	873 54 05-00	CROWN LOCK NUT 5/16-24 UNF
46	587 46 35-01	LINK STEERING FRONT
47	589 02 85-01	SCREW FLG. LOCKING 1/4-20 X .75
48	819 09 12-10	WASHER 9/32 X 3/4 X 1.0
49	588 07 83-02	ARM STEERING UPPER
50	587 59 21-01	SCREW THDROL 5/16-18 X 1.25
51	585 92 01-02	STEERING RACK
52	580 68 36-01	SCREW HEAD SOCKET
53	580 68 37-01	PINION SHAFT STEERING
54	585 92 02-01	SUPPORT BUSHING STEERING
55	585 92 05-01	DRAG LINK RH
57	874 49 05-12	BOLT 5/16-18 X 3/4
58	873 90 05-00	NUT LOCK HEX FLANGE

NOTE: All component dimensions given in U.S. inches
1 inch = 25.4 mm

RIDING MOWER
MOWER DECK

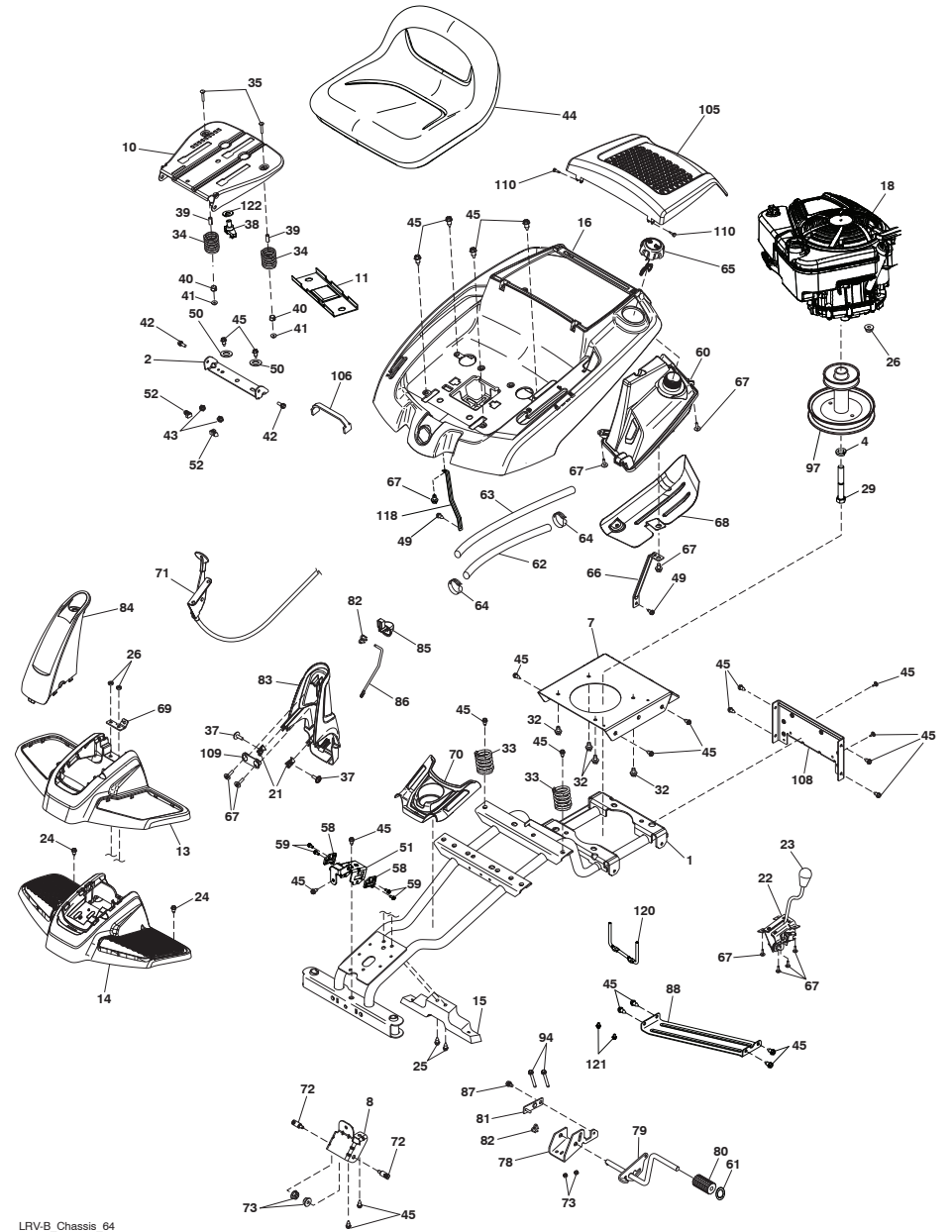
MODEL NUMBER PP11G30 (96022002900)
PRODUCT NUMBER 960 22 00-29



LRV-B_Deck_28_r2

CORTADORA DE CÉSPED
CHASIS

NUM. DE MODELO PP11G30 (96022002900)
PRODUCTO NO. 960 22 00-29



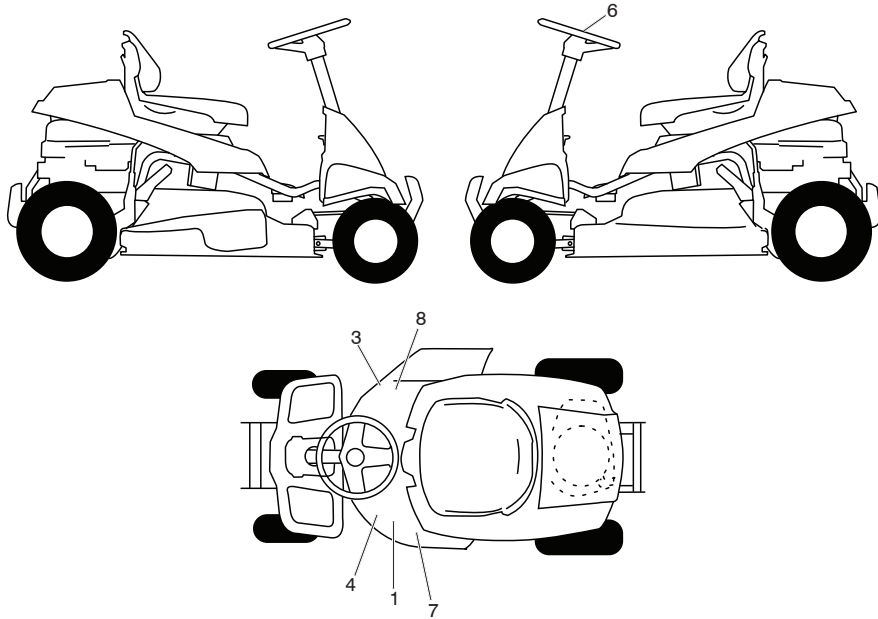
LRV-B_Chassis_64

CÓDIGO NO.	PIEZA NO.	DESCRIPCIÓN
1	532 43 65-51	BATERÍA
3	532 19 33-50	INTERRUPTOR CORTA CORRIENTE A PRESIÓN
4	532 41 19-35	LLAVE/CADENA
9	532 10 95-53	INTERRUPTOR
10	532 17 61-38	INTERRUPTOR
12	532 19 27-49	INTERRUPTOR DEL ASIENTO
13	584 29 96-01	CABLEADO DEL TABLERO DE ENCENDIDO
15	582 04 28-01	SOLENOIDE
16	817 00 05-12	TORNILLO 5/16-18 X 3/4
17	873 51 04-00	TUERCA 1/4-20 UNC
19	532 42 12-99	CABLE
20	532 42 12-98	CABLE A TIERRA
21	817 06 05-12	TORNILLO 5/16-18 X 3/4
22	532 44 21-48	TORNILLO M5X0.8.9MM
23	532 43 81-22	TUERCA M5
24	574 82 27-01	TORNILLO #10-24 X .75
25	532 43 48-99	FUSIBLE, 10
29	532 19 18-34	MARCHA ATRÁS DE MÓDULO
30	581 62 52-01	ALAMBRE
31	532 19 25-40	TORNILLO PLÁSTICO

NOTA: Las dimensiones de todos los componentes están expresadas en pulgadas americanas. 1 pulgada = 25,4 mm

KEY NO.	PART NO.	DESCRIPTION
1	584 46 83-02	DECK
2	587 25 33-01	MANDREL ASM
3	584 44 45-02	KEEPER, BELT
4	584 44 44-02	PULLEY, MANDREL
5	584 29 37-01	BELT
6	532 43 68-63	COVER, MANDREL
7	586 58 09-01	LIFT ASM, DECK
9	582 34 27-01	LINK. ASM ADJUSTABLE
10	532 43 64-56	DEFLECTOR; 30" LRVB
12	532 43 66-47	PIN, HINGE
13	532 43 74-62	SPRING, TORSION
14	587 58 17-02	ARM, MOWER SUPPORT
17	819 19 19-12	WASHER
18	532 19 42-09	PIN
19	532 19 65-39	BOLT, SHOULDER
20	532 19 42-08	PIN COTTER 5/16 BOW TIE LOCK
22	532 42 85-81	LINK ASM DECK
23	584 30 93-01	SCREW
25	532 12 47-88	RETAINER SPRING 1"
28	532 40 02-34	NUT FLANGE LOCK TOP
29	532 41 92-73	BLADE
31	532 19 31-97	PULLEY, IDLER
34	872 11 06-12	BOLT, 3/8-16 X 1-1/2
35	532 19 94-77	ARM, BRAKE
36	532 13 77-29	SCREW THD ROLL 1/4-20 X 5/8
37	873 90 06-00	NUT, 3/8-16 FLANGE
40	819 17 16-16	WASHER, 16 GA.
48	586 84 36-01	ARM CLUTCHING
49	532 19 90-92	SPACER RETAINER
50	817 00 06-16	SCREW 3/8-16 X 1
52	817 60 04-06	SCREW 1/4-20 X 3/8
53	585 04 91-01	SPRING RETURN DECK
55	532 43 79-88	E-RING 5/16
56	532 40 48-51	ROD ANTI-SWAY
57	819 13 13-12	WASHER 13/32 X 13/16 X 12 GA
59	532 43 68-58	GUARD TUV IDLER
61	532 43 64-55	COVER MULCH 30 INCH
62	532 17 62-05	TRUNION SUSPENSION ARM
63	532 17 59-94	NUT LIFT LINK 7/16-20
64	817 67 06-08	SCREW THDROL 3/8-16 X 1/2
65	871 08 10-10	SCREW PAN HEAD 10-24 X 5/8
66	819 06 12-16	WASHER FLAT #10
67	810 07 10-00	LOCKWASHER
68	532 16 07-93	LATCH SUB ASSEMBLY
69	532 00 20-29	WELDNUT 10-24
85	873 35 06-00	NUT 3/8-16 UNC
87	584 95 39-01	BOLT HEX WASHER HEAD 3/8-18 X 1.19

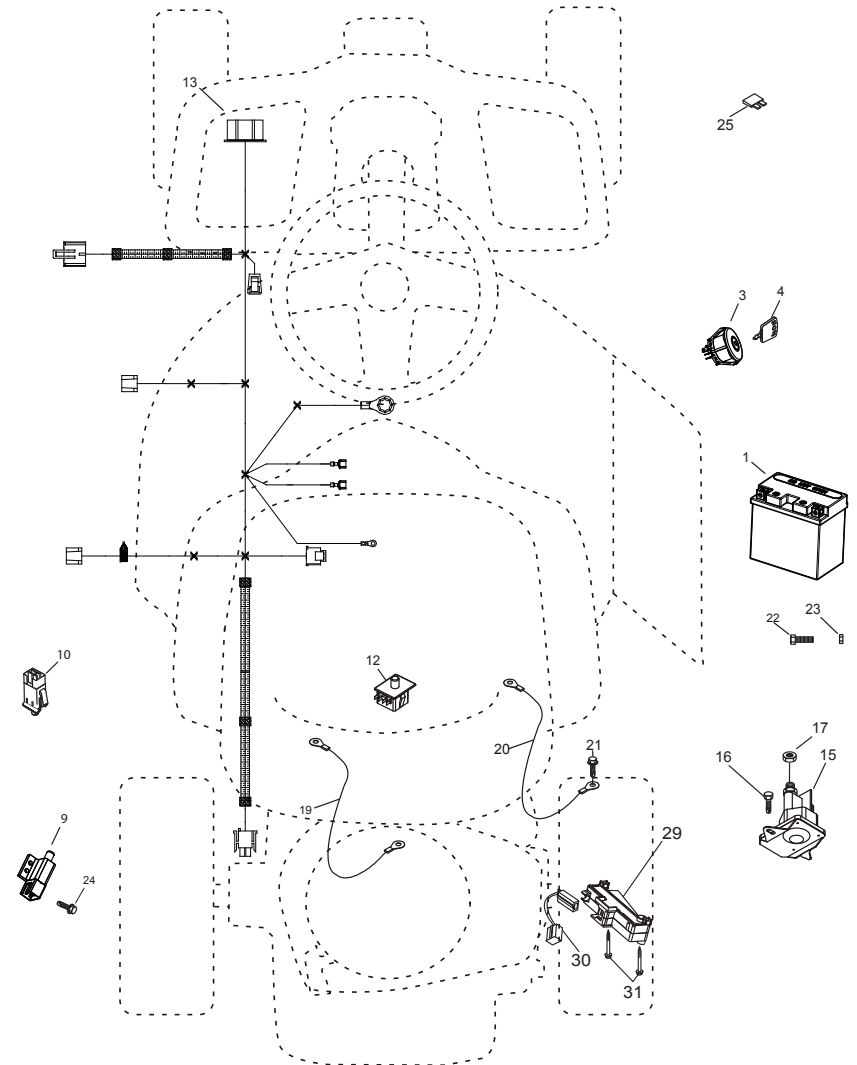
NOTE: All component dimensions given in U.S. inches
1 inch = 25.4 mm



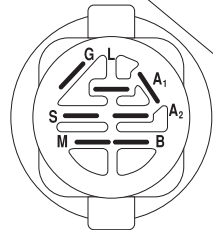
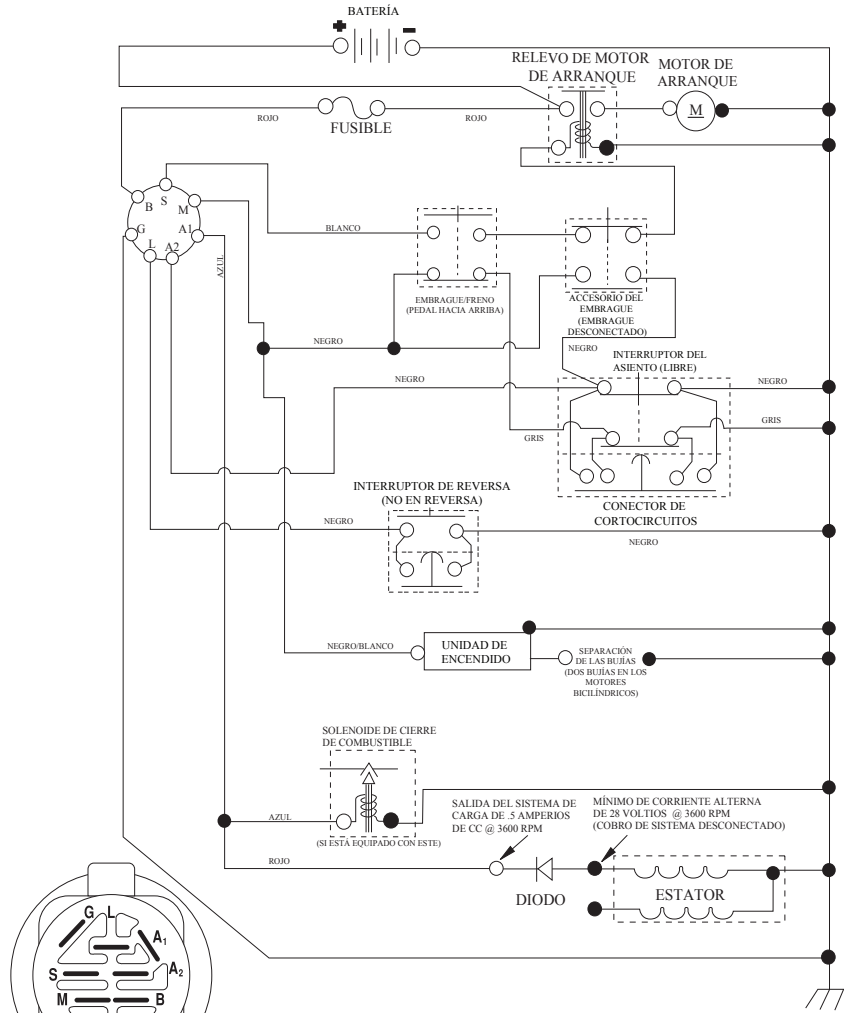
KEY NO.	PART NO.	DESCRIPTION
1	591 44 58-01	DECAL, LRV DECK
3	581 57 93-01	DECAL, WARNING
4	532 44 14-97	DECAL, V-BELT SCH
6	582 67 71-01	DECAL, STRWHL
7	581 72 43-01	DECAL, DECK NO STEP
8	584 90 46-01	DECAL, DECK/DEFLECT. WARNING
--	115 92 06-49	MANUAL, OPERATOR'S, ENGLISH/SPANISH
--	115 92 07-32	MANUAL, OPERATOR'S FRENCH
--	115 92 08-49	MANUAL, REPAIR PARTS, ENGLISH/SPANISH
--	115 92 09-32	MANUAL REPAIR PARTS, FRENCH

NOTE: All component dimensions given in U.S. inches
1 inch = 25.4 mm

LRV3A



SCH24-S

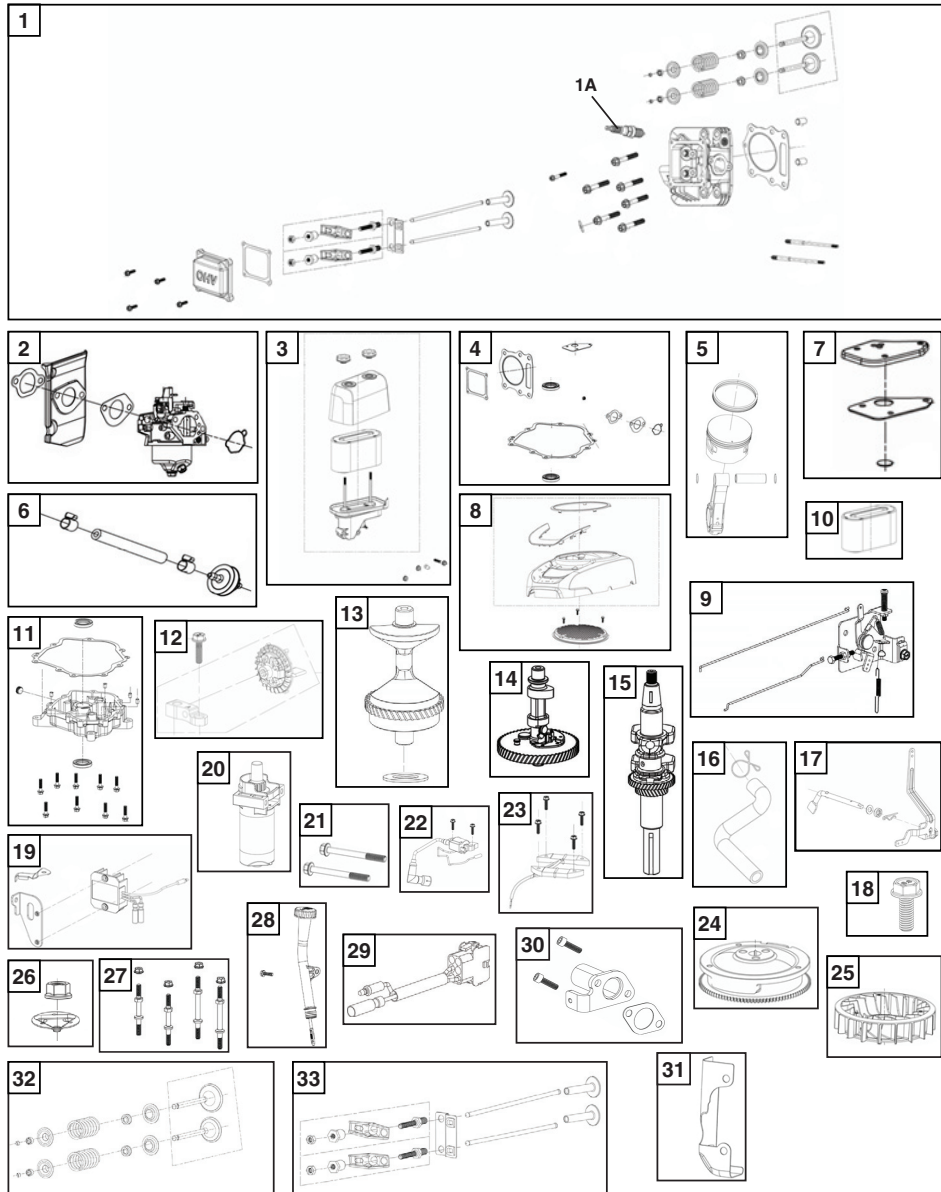


INTERRUPTOR DE ENCENDIDO

POSICIÓN	CIRCUITO «MARCA»
APAGADO	M+G+A1
PONER EN FUNCIONAMIENTO/ANULAR	B+A1
PONER EN FUNCIONAMIENTO	B+A1 L+A2
ARRANCAR	B + S + A1

NOTA SOBRE LAS ABRAZADERAS DE AISLAMIENTO DEL CABLEADO: SI SE QUITAN LAS ABRAZADERAS DE AISLAMIENTO DEL CABLEADO PARA HACER EL MANTENIMIENTO DE LA UNIDAD, SE LAS DEBERÁ INSTALAR NUEVAMENTE PARA PROTEGER EL CABLEADO ADECUADAMENTE.





ITEM NO.	PART NO.	DESCRIPTION	QTY.
1	590903601	CYLINDER HEAD COMP KIT	1
1A	591165501	SPARK PLUG	1
2	590903701	CARBURETOR KIT	1
3	590903901	AIR CLEANER KIT	1
4	590904201	GASKET AND SEAL KIT	1
5	590904301	PISTON AND RING SET,PISTON KIT	1
6	590904401	FUEL SYSTEM KIT	1
7	590904701	COVER COMP BREATHER AND VALVE, BREATHER CHAMBER KIT	1
8	590904801	START COVER KIT	1
9	590966001	THROTTLE AND CHOKE ROD KIT	1
10	590970601	AIR FILTER	1
11	590967901	CRANKCASE COVER KIT	1
12	590968001	GOVENOR GEAR KIT	1
13	590968101	BALANCING SHAFT KIT	1
14	590968201	CAMSHAFT	1
15	590968301	CRANKSHAFT	1
16	590968401	BREATHER TUBE KIT	1
17	591165601	SPEED REGULATING ARM KIT	1
18	590968601	HEXAGON BOLT WITH FLANGE	1
19	590968801	VOLTAGE REGULATOR KIT	1
20	590968901	STARTER MOTOR KIT	1
21	592951201	STARTER MOTOR BOLTS	1
22	590969001	IGNITION COIL KIT	1
23	590969101	CHARGING ARMATURE KIT	1
24	590969201	FLYWHEEL KIT	1
25	590969901	IMPELLER KIT	1
26	590969601	STARTING DISC KIT	1
27	590969701	STUD KIT	1
28	590969801	FILL TUBE KIT	1
29	590970001	CONNECTING WIRE	1
30	590970101	EXHAUST PIPE KIT	1
31	590970201	AIR DEFLECTOR	1
32	590970301	VALVE KIT	1
33	590970401	ROCKER ARM KIT	1