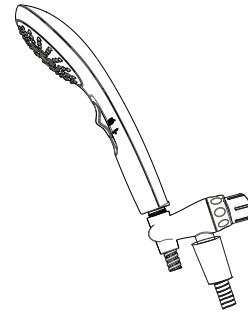


# GLACIER BAY®



## HANDSHOWER KIT

MODEL 58003-6101 58003-6104

KIT DE DUCHA

MODELO 58003-6101 58003-6104

KIT DE DOUCHE

MODÈLES 58003-6101 58003-6104

### Installation Instructions/Warranty Information

Caution: Protect product surface from wrench marks by covering wrench with a soft cloth or tape.

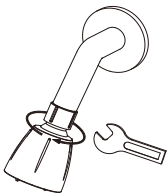
### Instrucciones de Instalación/Información de la Garantía

Precaución: Para proteger el acabado contra las marcas de las llaves, cúbreelas con un paño suave o cinta.

### Directives d'installation et renseignements sur la garantie

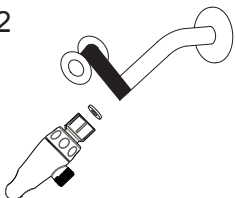
Attention: Protégez le fini contre les marques de clé en couvrant la clé d'un chiffon doux ou de ruban adhésif.

1



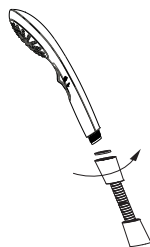
1. REMOVE THE EXISTING SHOWERHEAD AND SHOWER ARM (COUNTERCLOCKWISE) WITH A WRENCH. CLEAN THE SHOWER ARM THREAD.  
QUITE LA REGADERA EXISTENTE (GIRE DE IZQUIERDA A DERECHA) CON UNA LLAVE. LIMPIE LAS ROSCAS DEL BRAZO DE LA REGADERA  
RETIREZ LA POMME DE DOUCHE ET LE BRAS DE DOUCHE EXISTANTS À L'AIDE D'UNE CLÉ (EN TOURNANT DANS LE SENS ANTIHORAIRE). NETTOYEZ LE FILETAGE DU BRAS DE DOUCHE.

2



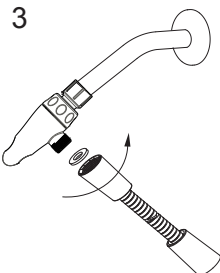
2. APPLY THREAD SEALANT TAPE TO THE NEW SHOWER ARM. INSTALL THE NEW SHOWER ARM (CLOCKWISE) WITH A WRENCH.  
APLIQUE CINTA SELLADORA EN EL BRAZO DE LA NUEVA REGADERA. INSTALE EL NUEVO BRAZO DE REGADERA (GIRE A LA DERECHA) CON UNA LLAVE.  
APPLIQUEZ DU RUBAN D'ÉTANCHÉITÉ POUR JOINTS FILETÉS SUR LE BRAS DE DOUCHE NEUF. INSTALLEZ LE BRAS DE DOUCHE NEUF AVEC UNE CLÉ (EN TOURNANT DANS LE SENS HORAIRE).

4



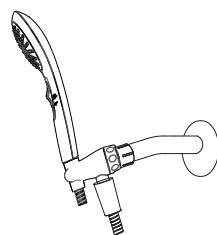
3. ATTACH HAND SHOWER HOSE TO THE 1/2" OUTLET ON SHOWER ARM MOUNT.  
CONECTA LA MANGUERA DE LA DUCHA MANUAL A LA SALIDA DE 1,27 CM DEL MONTAJE DEL BRAZO DE LA DUCHA.  
FIXEZ LE TUYAU DE LA DOUCHE À MAIN SUR L'EMBOUT DE 1,3 CM (1/2 PO) SITUÉ SUR LE SUP PORT DE FIXATION DU BRAS DE DOUCHE.

3



4. ATTACH THE OTHER END OF THE HAND SHOWER HOSE TO THE HAND SHOWER.  
FIJA EL OTRO EXTREMO DE LA MANGUERA A LA DUCHA MANUAL.  
FIXEZ L'AUTRE EXTRÉMITÉ DU TUYAU DE LA DOUCHE À MAIN SUR LA DOUCHE À MAIN.

5



5. SET THE HAND SHOWER INTO HAND SHOWER HOLDER.  
COLOCA LA DUCHA MANUAL EN SU SOPORTE.  
PLACEZ LA DOUCHE À MAIN DANS SON SUPPORT À MAIN.

#### Cleaning and Care:

Care should be given to the cleaning of this product. To clean this product, Simply wipe gently with a damp cloth and mild soap. Use a dry towel to blot the product dry. DO NOT use abrasive cleaners as this can cause damage to the finish and void the warranty.

#### Limpieza y Mantenimiento:

Este producto debe limpiarse. Límpiolo con un paño húmedo y jabón suave. Usa una toalla para secarlo. NO USAR limpiadores abrasivos porque pueden causar daños al acabado.

#### Nettoyage et entretien :

Nettoyer ce produit avec soin. Pour le nettoyer, essuyer simplement avec un chiffon humide et un savon doux. Utiliser une serviette sèche pour essuyer le produit. NE PAS utiliser de nettoyeurs abrasifs car ils pourraient endommager le fini et annuler la garantie.

ASME A112.18.1

- 2.0 GPM maximum
- 7.6 LPM maximum

ASME A112.18.1

- Máximo 2,0 GPM
- Máximo 7,6 LPM

ASME A112.18.1

- Débit maximal de 2,0 gal/min
- Débit maximal de 7,6 L/min

## GLACIER BAY FAUCETS-LIMITED LIFETIME WARRANTY

GLACIER BAY FAUCETS PRODUCTS ARE MANUFACTURED UNDER THE HIGHEST STANDARDS OF QUALITY AND WORKMANSHIP. GLACIER BAY FAUCETS WARRANTS TO THE ORIGINAL PURCHASER THAT THIS FAUCET WILL BE LEAK AND DRIP FREE DURING NORMAL DOMESTIC USE. IF THIS FAUCET SHOULD EVER DEVELOP A LEAK OR DRIP GLACIER BAY FAUCETS WILL FREE OF CHARGE PROVIDE THE PARTS NECESSARY TO PUT THE FAUCET BACK IN GOOD WORKING CONDITION. GLACIER BAY FAUCETS WARRANTS TO THE ORIGINAL PURCHASER, THAT THE SPRAY WILL BE FREE FROM DEFECTS IN MATERIAL AND WORKMANSHIP FOR ONE (1) YEAR FROM DATE OF PURCHASE. A REPLACEMENT FOR ANY DEFECTIVE PART WILL BE SUPPLIED FREE OF CHARGE FOR INSTALLATION BY THE PURCHASER. DEFECTS OR DAMAGE CAUSED BY USE OF OTHER THAN AUTHORIZED PARTS ARE NOT COVERED BY THIS WARRANTY. THIS WARRANTY SHALL BE EFFECTIVE FROM DATE OF PURCHASE AS SHOWN ON PURCHASER'S RECEIPT. SOME STATES DO NOT ALLOW LIMITATIONS ON HOW LONG A WARRANTY LASTS, SO THE ABOVE LIMITATION MAY NOT APPLY TO YOU. THIS WARRANTY IS VALID FOR THE ORIGINAL PURCHASER ONLY AND EXCLUDES INDUSTRIAL, COMMERCIAL, OR BUSINESS USE OF THE PRODUCT, PRODUCT MISUSE, PRODUCT DAMAGE DUE TO INSTALLATION ERROR, WHETHER PERFORMED BY A CONTRACTOR, SERVICE COMPANY, OR YOURSELF. GLACIER BAY FAUCETS WILL NOT BE RESPONSIBLE FOR LABOR CHARGES OR FOR DAMAGE INCURRED DURING INSTALLATION, REPAIR OR REPLACEMENT, NOR FOR INCIDENTAL OR CONSEQUENTIAL DAMAGES. SOME STATES, PROVINCES AND NATIONS DO NOT ALLOW THE EXCLUSION OR LIMITATION OF INCIDENTAL OR CONSEQUENTIAL DAMAGES, SO THE ABOVE EXCLUSIONS OR LIMITATIONS MAY NOT APPLY TO YOU. THIS WARRANTY GIVES YOU SPECIFIC LEGAL RIGHTS AND YOU MAY ALSO HAVE OTHER RIGHTS THAT MAY VARY FROM STATE TO STATE, PROVINCE TO PROVINCE, AND NATION TO NATION. GLACIER BAY FAUCETS WILL ADVISE YOU OF THE PROCEDURE TO FOLLOW IN MAKING WARRANTY CLAIMS. SIMPLY WRITE TO GLACIER BAY FAUCETS AT THE ADDRESS BELOW. EXPLAIN THE DEFECT AND INCLUDE PROOF OF PURCHASE AND YOUR NAME, ADDRESS AND TELEPHONE NUMBER OR YOU CAN ALSO CALL US AT 1-877-580-5682.

U.S.A. GLACIER BAY FAUCETS      CANADA GLACIER BAY FAUCETS & SANITARYWARE      YOW YOUR OTHER WAREHOUSE,LLC  
2455 PACES FERRY ROAD, N.W.      900-1 CONCORDE GATE      12100 LITTLE CAYMAN DR.  
ATLANTA, GA 30339-4024      TORONTO, ON M3C 4H9      BATON ROUGE,LA 70809

## GRIFOS GLACIER BAY-GARANTÍA LIMITADA POR VIDA

LOS PRODUCTOS DE GRIFOS GLACIER BAY ESTÁN FABRICADOS BAJO LAS NORMAS MÁS ALTAS DE CALIDAD Y MANUFACTURA. GLACIER BAY FAUCETS GARANTIZA AL COMPRADOR ORIGINAL QUE ESTE GRIFO ESTARÁ LIBRE DE GOTEOS Y FUGAS DURANTE EL USO DOMÉSTICO NORMAL. EN EL CASO DE QUE ESTE GRIFO LLEGASE A TENER GOTEOS O FUGAS, GLACIER BAY FAUCETS LE PROVEERÁ SIN CARGO ALGUNO LOS REPUESTOS NECESARIOS PARA RESTABLECER EL FUNCIONAMIENTO ADECUADO DEL GRIFO. GLACIER BAY FAUCETS GARANTIZA AL COMPRADOR ORIGINAL QUE EL ROCIADOR ESTARÁ LIBRE DE DEFECTOS DE MATERIAL Y MANUFACTURA POR UN AÑO DESDE LA FECHA DE COMPRA. UN REPUESTO DE CUALQUIER COMPONENTE DEFECTUOSO SERÁ PROVISIONADO SIN CARGO PARA SU INSTALACIÓN POR PARTE DEL COMPRADOR. DEFECTOS O DAÑOS CAUSADOS POR EL USO DE REPUESTOS NO AUTORIZADOS NO ESTÁN CUBIERTOS POR ESTA GARANTÍA. ESTA GARANTÍA SERÁ EFECTIVA A PARTIR DE LA FECHA DE COMPRA QUE APARECE EN EL RECIBO DE COMPRA. ALGUNOS ESTADOS NO PERMITEN LIMITACIONES EN LA DURACIÓN DE LA GARANTÍA, POR ELLO LA LIMITACIÓN ANTERIOR PUEDE NO AFECTARLE. ESTA GARANTÍA ES VÁLIDA SOLAMENTE PARA EL COMPRADOR ORIGINAL Y EXCLUYE USOS INDUSTRIALES, COMERCIALES O INSTITUCIONALES DEL PRODUCTO, USO INADECUADO DEL PRODUCTO, DAÑO AL PRODUCTO DEBIDO A ERRORES DE INSTALACIÓN, YA SEAN EFECTUADOS POR UN PLOMERO, UNA COMPAÑÍA DE SERVICIOS O USTED MISMO. GLACIER BAY FAUCETS NO SERÁ RESPONSABLE POR GASTOS DE MANO DE OBRA O DAÑOS INCURRIDOS DURANTE LA INSTALACIÓN, REPARACIÓN O REEMPLAZO, NI POR DAÑOS INCIDENTALES O CONSECUENTES. ALGUNOS ESTADOS, PROVINCIAS Y NACIONES NO PERMITEN LA EXCLUSIÓN O LIMITACIÓN DE DAÑOS INCIDENTALES O CONSECUENTES, POR ELLO LAS EXCLUSIONES O LIMITACIONES PREVIAMENTE ENUNCIADAS PUEDEN NO SERLE APLICABLES. ESTA GARANTÍA LE CONFIERE DERECHOS LEGALES ESPECÍFICOS Y PUEDE QUE TENGA OTROS DERECHOS QUE PUEDEN VARIAR DE ESTADO A ESTADO, PROVINCIA A PROVINCIA, Y NACIÓN A NACIÓN. GLACIER BAY FAUCETS LE INFORMARÁ DEL TRÁMITE A SEGUIR PARA HACER RECLAMOS BAJO GARANTÍA. ESCRIBA A GLACIER BAY FAUCETS A LA DIRECCIÓN ABAJO MENCIONADA. EXPLIQUE EL DEFECTO E INCLUYA EL RECIBO DE COMPRA Y SU NOMBRE, DIRECCIÓN Y TELÉFONO. O PUEDE TAMBIÉN LLAMAR A 1-877-580-5682.

U.S.A. GLACIER BAY FAUCETS      CANADA GLACIER BAY FAUCETS & SANITARYWARE      YOW YOUR OTHER WAREHOUSE,LLC  
2455 PACES FERRY ROAD, N.W.      900-1 CONCORDE GATE      12100 LITTLE CAYMAN DR.  
ATLANTA, GA 30339-4024      TORONTO, ON M3C 4H9      BATON ROUGE,LA 70809

## ROBINETS GLACIER BAY-GARANTIE LIMITÉE À VIE

LES PRODUITS DE LA SOCIÉTÉ GLACIER BAY FAUCETS & SANITARYWARE SONT FABRIQUÉS DANS LE RESPECT DES NORMES DE QUALITÉ LES PLUS STRICTES. LA SOCIÉTÉ GLACIER BAY FAUCETS & SANITARYWARE GARANTIT À L'ACHETEUR D'ORIGINE QUE CE ROBINET NE FUIRA PAS ET NE GOUTTERA PAS LORS D'UNE UTILISATION NORMALE DOMESTIQUE. SI CE ROBINET FUIT OU GOUTTE, LA SOCIÉTÉ GLACIER BAY FAUCETS & SANITARYWARE FOURNIRA GRATUITEMENT LES PIÈCES PERMETTANT DE LE REMETTRE EN ÉTAT DE FONCTIONNEMENT CORRECT. LA SOCIÉTÉ GLACIER BAY FAUCETS & SANITARYWARE GARANTIT À L'ACHETEUR D'ORIGINE QUE LE DIFFUSEUR SERA EXEMPT DE DÉFAUT DE MATIÈRE ET DE VICE DE FABRICATION PENDANT UN (1) AN APRÈS L'ACHAT. POUR TOUTE PIÈCE DÉFECTUEUSE, UNE PIÈCE DE RECHANGE GRATUITE SERA FOURNIE À L'ACHETEUR POUR INSTALLATION PAR L'ACHETEUR. LA PRÉSENTE GARANTIE NE COUVRE PAS LES DÉFECTUOSITÉS OU DOMMAGES PROVOQUÉS PAR DES PIÈCES NON HOMOLOGUÉES. LA PRÉSENTE GARANTIE ENTRE EN VIGUEUR À DATER DU JOUR DE L'ACHAT, TEL QU'IL EST IDENTIFIÉ PAR LE REÇU DE L'ACHETEUR. AUX ÉTATS-UNIS, CERTAINS ÉTATS NE PERMETTANT PAS DE LIMITER LA DURÉE DE GARANTIE, LES LIMITATIONS CI-DESSUS PEUVENT NE PAS S'APPLIQUER À VOUS. LA PRÉSENTE GARANTIE N'EST VALIDE QUE POUR L'ACHETEUR D'ORIGINE ET NE COUVRE PAS UNE UTILISATION DANS UN CADRE INDUSTRIEL OU COMMERCIAL, OU EN ENTREPRISE. LA PRÉSENTE GARANTIE NE COUVRE PAS NON PLUS NI L'UTILISATION ABUSIVE NI L'INSTALLATION FAUTIVE, QUE CELLE-CI AIT ÉTÉ EFFECTUÉE PAR UN ENTREPRENEUR, UNE SOCIÉTÉ DE SERVICE OU L'ACHETEUR LUI-MÊME. LA SOCIÉTÉ GLACIER BAY FAUCETS & SANITARYWARE DÉCLINE TOUTE RESPONSABILITÉ POUR LES FRAIS DE MAIN-D'ŒUVRE, POUR TOUT DOMMAGE SURVENU PENDANT UNE INSTALLATION, UNE RÉPARATION OU UN REMPLACEMENT, AINSI QUE POUR TOUT DOMMAGE INDIRECT OU ACCESSOIRE. CERTAINS ÉTATS, PROVINCES ET NATIONS NE PERMETTANT PAS L'EXCLUSION OU LA LIMITATION DES DOMMAGES INDIRECTS OU ACCESSOIRES, LES EXCLUSIONS ET LIMITATIONS CI-DESSUS PEUVENT NE PAS S'APPLIQUER À VOUS. LA PRÉSENTE GARANTIE VOUS DONNE DES DROITS JURIDIQUES SPÉCIFIQUES. VOUS POUVEZ ÉGALEMENT BÉNÉFICIER D'AUTRES DROITS QUI VARIENT D'ÉTAT À ÉTAT, DE PROVINCE À PROVINCE ET DE NATION À NATION. LA SOCIÉTÉ GLACIER BAY FAUCETS & SANITARYWARE VOUS INFORMERA DES ÉTAPES À SUIVRE POUR FAIRE UNE DEMANDE AU TITRE DE LA GARANTIE. IL VOUS SUFFIT D'ÉCRIRE À LA SOCIÉTÉ GLACIER BAY FAUCETS & SANITARYWARE À L'ADRESSE CI-DESSOUS. EXPLIQUEZ LA NATURE DU DÉFAUT, JOIGNEZ VOTRE PREUVE D'ACHAT, ET INDIQUEZ VOTRE NOM, VOTRE ADRESSE ET VOTRE NUMÉRO DE TÉLÉPHONE. VOUS POUVEZ ÉGALEMENT NOUS APPELER EN COMPOSANT LE 1-877-580-5682.

U.S.A. GLACIER BAY FAUCETS      CANADA GLACIER BAY FAUCETS & SANITARYWARE      YOW YOUR OTHER WAREHOUSE,LLC  
2455 PACES FERRY ROAD, N.W.      900-1 CONCORDE GATE      12100 LITTLE CAYMAN DR.  
ATLANTA, GA 30339-4024      TORONTO, ON M3C 4H9      BATON ROUGE,LA 70809