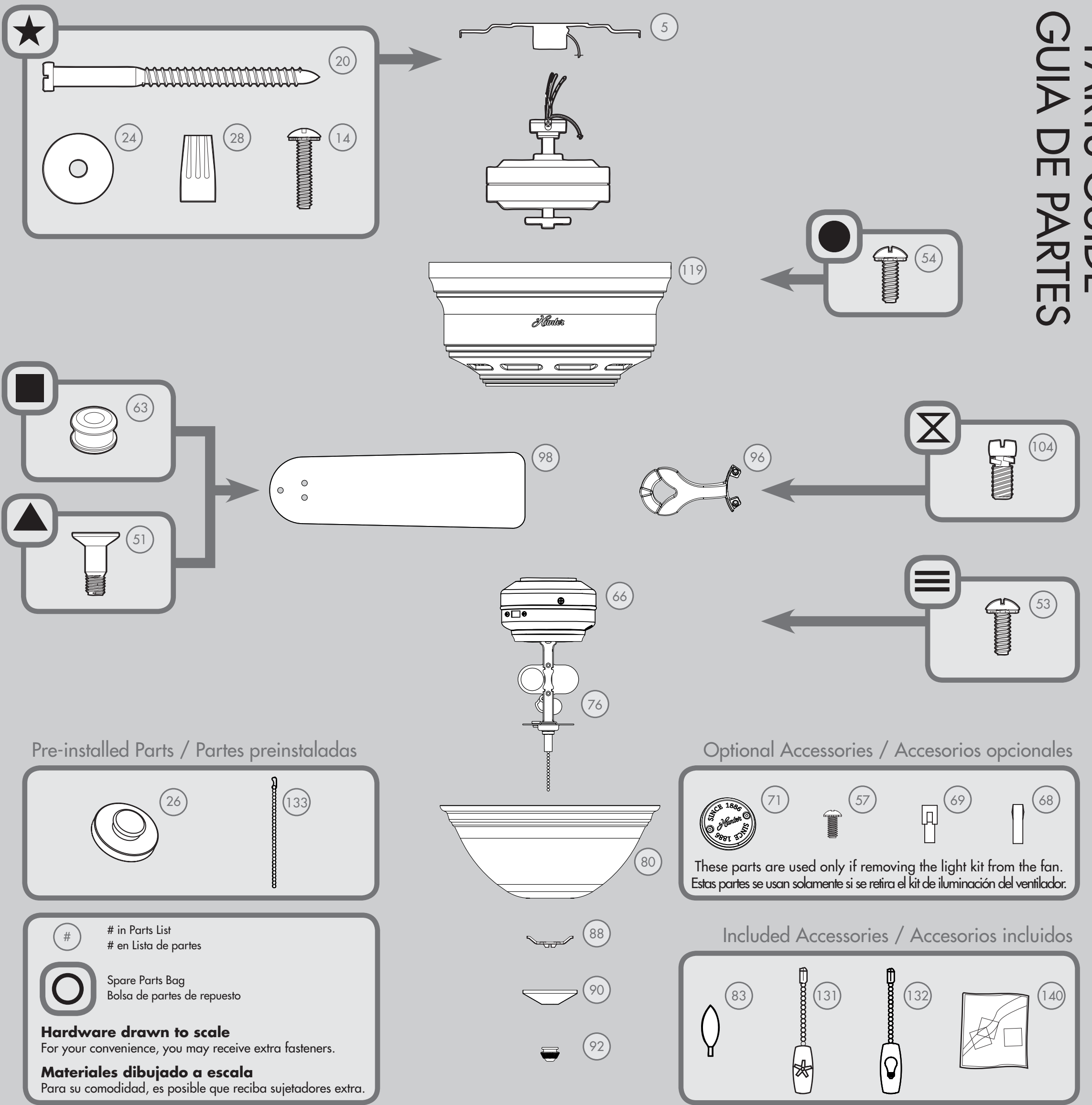
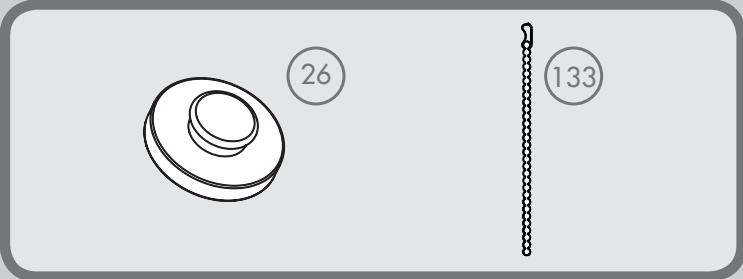


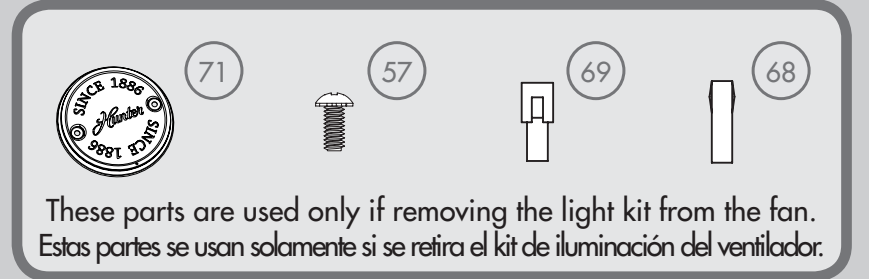
PARTS GUIDE GUIA DE PARTES



Pre-installed Parts / Partes preinstaladas



Optional Accessories / Accesorios opcionales



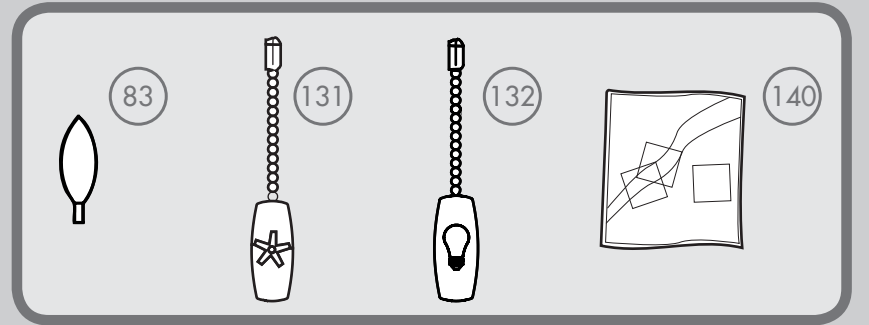
in Parts List
en Lista de partes

Spare Parts Bag
Bolsa de partes de repuesto

Hardware drawn to scale
For your convenience, you may receive extra fasteners.

Materiales dibujado a escala
Para su comodidad, es posible que reciba sujetadores extra.

Included Accessories / Accesorios incluidos



Parts List	MODEL #	51022	51023	51024	Lista de piezas	
	MODELO #					
	DRAWING #	K1665-01	K1665-02	K1665-03		
	ESQUEMA #					
	Weight ±2 lbs	14.9 lbs (6.8 kg)	14.9 lbs (6.8 kg)	14.9 lbs (6.8 kg)		
	Peso ±2 lb					
FINISH	Snow White	Onyx Bengal	Antique Pewter			
FINISH	Blanco nieve	Ágata de Bengala	Peltre antiguo			
#	Item Name	Qty. / Cant.	Part# / No. de la pieza	Part# / No. de la pieza	Part# / No. de la pieza	Nombre del Item
1	Hanging System Kit	1	K0249-01	K0249-01	K0249-01	Kit del sistema de suspensión
5	Ceiling Bracket	1				Soporte de techo
14	Locking Screw	2				Tornillo de fijación
20	Wood Screw 3"	2				Tornillo para madera de 3"
24	Flat Washer	2				Arandela plana
26	Mounting Isolator	4				Aislador de montaje
28	Wire Connector	4				Conector de cable
50	Hardware Kit	1	K1665-00-860	K1665-00-861	K1665-00-862	Kit de materiales
51	Blade Assembly Screw	16				Tornillo de montaje de paleta
53	Machine Screw 6-32	6				Tornillo mecánico 6-32
54	Motor Housing Screw	4				Tornillo de la carcasa del motor
57	Switch Housing Cap Screw	2				Tornillo de tapa de la caja del interruptor
63	Blade Grommet	16				Arandela de la paleta
66	Switch Housing Assembly	1	K0375-01	K0375-01	K0375-01	Montaje de la caja de interruptor
68	Dummy Terminal, Male	1	08198-01	08198-01	08198-01	Terminal simulado, macho
69	Dummy Terminal, Female	1	08200-01	08200-01	08200-01	Terminal simulado, hembra
71	Switch Housing Cap	1	K0538-01	K0538-01	K0538-01	Tapa de la caja del interruptor
76	Light Kit Assembly	1	K0532-08	K0532-08	K0532-08	Adaptador de kit de luz
79	Wire Harness (not shown)	1	K0089-03	K0089-03	K0089-03	Mazo de alambres (no se muestra)
80	Globe/Shade	1	K0866-01-142	K0866-01-176	K0866-01-142	Pantalla
83	Candelabra Bulb	2	77646-08	77646-08	77646-08	Bombilla tipo candelabro
88	Globe Keeper	1	K0194-01	K0194-01	K0194-01	Cerrojo tipo globo
90	Finial Cap	1	K0521-01	K0521-01	K0521-01	Tapa de cubierta ornamental
92	Finial	1	K0260-01	K0260-01	K0260-01	Cubierta ornamental
96	Blade Iron Set	1	K0461-05	K0461-05	K0461-05	Juego de soporte de paletas
98	Blade Set	1	K1672-25-004	K1672-25-183	K1672-25-184	Juego de paletas
104	Blade Iron Armature Screw	11	K0064-01	K0064-01	K0064-01	Tornillo de montaje de soporte de paleta
119	Motor Housing	1	K0561-02	K0561-02	K0561-02	Alojamiento del motor
131	Fan Pull Chain Pendant	1	K0143-01	K0143-01	K0143-01	Pendiente del tirador de cadena del ventilador
132	Light Pull Chain Pendant	1	K0144-01	K0144-01	K0144-01	Pendiente del tirador de cadena de luz
133	Pull Chain Extension	1	K0139-03	K0139-03	K0139-03	Extensión del tirador de cadena
140	Balancing Kit	1	K0118-01	K0118-01	K0118-01	Kit de equilibrado