



POWER PULL-IT INSTRUCTIONS FOR USE

1 - CHUCK IT UP



Place wire pulling device in drive chuck and tighten. Use "high torque/low speed" and "drill setting" on drill if available. Must use 18 Volt drill.

2 - ATTACH JET LINE



Tie a knot in the jet line. Wrap it around the top of the sleeve once, and position the knot in the knot recess in the drive cap.

3 - PULL THE WIRE



Slowly pull the trigger and begin to pull wire. Tilt the tool back and forth as you are pulling wire to form an even string bundle across the sleeve as seen in figure 3A.

4 - REMOVE FROM DRILL CHUCK



Loosen drill chuck and remove wire pulling tool.

5 - LOOSEN THUMB SCREW



Loosen thumb screw on drive cap about 1 turn & slide drive cap off.

6 - REMOVE SLEEVE



Remove sleeve with pull string from wire pulling tool.

7 - REMOVE JET LINE



Grab pull string and twist in opposite direction of original wire pull. String will then slide off of the wire pulling sleeve.

8 - ALIGN SLEEVE



Replace sleeve back on wire pulling tool making sure to align notches in sleeve with drive pins on the wire pulling main shaft.

9 - ATTACH DRIVE CAP



Replace drive cap on wire pulling tool making sure to align drive pins with the notches in sleeve. Re-tighten thumb screw by hand.

DO NOT USE FROM LADDER • ONLY USE WITH BOTH FEET ON THE GROUND • DO NOT ENGAGE OR USE TRIGGER LOCK

Innovation that works.



MEproducts.net

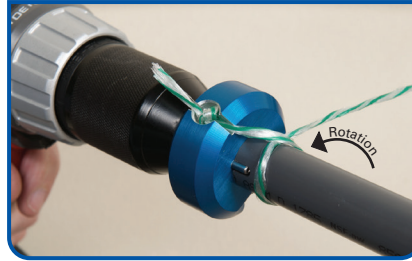
INSTRUCCIONES PARA EL USO DE POWER PULL-IT

1 - ENGANCHAR AL MANDRIL



Coloca el dispositivo de tiro del cable en la pinza del mandril y aprieta. Si está disponible, usa la configuración de taladro "alta torsión/baja velocidad". Debe ser un taladro de 18 V.

2 - ENGANCHA LA LÍNEA DE TIRO



Haz un nudo en la línea de tiro. Enróllala con una vuelta alrededor del sobre la funda y coloca el nudo en la cavidad correspondiente del casquillo de accionamiento.

3 - TIRA DEL CABLE



Hala el gatillo lentamente y empieza a tirar del cable. Inclina la herramienta hacia atrás y hacia adelante a medida que tiras del cable para ir formando un manajo uniforme de cable en la funda, como se observa en la figura 3A.

4 - RETIRA DEL MANDRIL DEL TALADRO



Aloja el mandril del taladro y retira la herramienta de halar cables.

5 - AFLOJAR EL TORNILLO DE AJUSTE MANUAL



Aloja el tornillo de ajuste manual en el casquillo de accionamiento con una vuelta más o menos y saca dicho casquillo deslizándolo.

6 - RETIRAR LA FUNDA



Quita la funda con la cuerda de tirar de la herramienta de tirar cables.

7 - RETIRAR LA LÍNEA DE TIRO



Agarra la cuerda de tirar y gira en sentido contrario a como originalmente se tiró del cable. La cuerda se deslizará enseguida fuera de la funda para tirar de cables.

8 - ALINEAR LA FUNDA



Vuelve a colocar la funda en la herramienta de tirar de cables, asegurándote de alinear las muescas en la funda con los pines de accionamiento en el eje principal para tirar de cables.

9 - ENGANCHAR EL CASQUILLO DE ACCIONAMIENTO



Vuelve a colocar el casquillo de accionamiento sobre la herramienta para tirar de cables, asegurándote de alinear los pines de accionamiento con las muescas en la funda. Vuelva a apretar con la mano el tornillo de ajuste correspondiente.

NO USAR DESDE ESCALERAS • USAR SOLO CON AMBOS PIES SOBRE EL PISO • NO ACCIONAR NI USAR EL BLOQUEO DEL GATILLO