

DECOPOLITAN

1" Diameter Double Drapery Rod Set 72-144" (182,9 cm - 365,8 cm)

BE SURE TO READ ALL INSTRUCTIONS BEFORE STARTING INSTALLATION

Care Instructions: Clean with a soft cloth. Do not use abrasive cleaning agents, solvents, or polishes as they may damage the finish.

Estimated Assembly Time: Approximately 30 minutes

Tools Needed (not included): Drill with $\frac{3}{16}$ " drill bit, Phillips screwdriver, Level (recommended), Hammer

Bracket Installation (Diagram 1):

1. Using bracket as a guide, locate desired position and mark location on wall for mounting screws, (wall anchors may not be necessary for all applications).
2. Remove bracket from wall. Drill pilot hole with $\frac{3}{16}$ " drill bit and use hammer to insert wall anchors.
3. Attach bracket to wall using screws provided.
4. Repeat steps 1 to 2 for additional bracket. Use level if necessary.

Drapery Rod Installation for windows 72 to 100 inches wide:

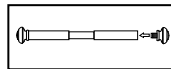
Use 2 telescopic rod sections, (one rod will not be used).



1. Extend telescopic rod slightly (Diagram 2).
2. Feed sheer panels or rings (not included) onto $\frac{5}{8}$ " diameter rod and insert rod through rear position on brackets (Diagram 3a). Attach finials to hold rod in place (Diagram 3b).
3. Feed drapery panels or rings (not included) onto 1" diameter rod and attach finials. Hang rod in front holder on brackets (Diagram 4a).
4. Tighten all set screws on brackets to lock rod in place (Diagram 4b). If rings are used, attach drapery panels to rings.

Drapery Rod Installation for windows 100 to 144 inches wide:

Use 3 telescopic rod sections.



1. Extend telescopic rod slightly (Diagram 2).
2. Insert additional sheer rod section onto end of telescopic rod, (be sure to leave threaded hole in rod end) (Diagram 2b).
3. Feed sheer panels or rings (not included) onto $\frac{5}{8}$ " diameter rod and insert rod through rear position on brackets (Diagram 3a). Attach finials to hold rod in place (Diagram 3b).
4. Insert additional 1" rod section onto end of telescopic rod, (be sure to leave threaded hole in rod end) (Diagram 2b).
5. Feed drapery panels or rings (not included) onto 1" diameter rod and attach finials. Hang rod in front holder on brackets. (Diagram 4a)
6. Tighten all set screws on brackets to lock rod in place (Diagram 4b). If rings are used, attach drapery panels to rings.

BIEN LIRE TOUTES LES INSTRUCTIONS AVANT DE COMMENCER LE MONTAGE

Instructions pour l'entretien: Nettoyer avec un chiffon doux. Ne pas utiliser de produits nettoyants abrasifs, de solvants ou de produits à polir qui peuvent endommager le fini.

Temps approximatif de montage: Environ 30 minutes

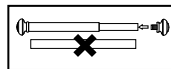
Outils requis (non compris): Perceuse avec un foret de $\frac{3}{16}$ po, Tournevis cruciforme, Niveau (recommandé), Marteau

Installation des supports (Diagramme 1):

1. Utilisant le support comme guide, trouver la position désiré sur le mur et marquer pour les vis de montage, (les chevilles murales peuvent ne pas être toujours écessaires).
2. Enlever le support du mur. Percer l'avant-trou avec un foret de $\frac{3}{16}$ po et utiliser un marteau pour insérer les chevilles.
3. Fixer le support au mur avec les vis fournies.
4. Répéter les étapes 1 à 2 pour l'autre support. Utiliser un niveau si nécessaire.

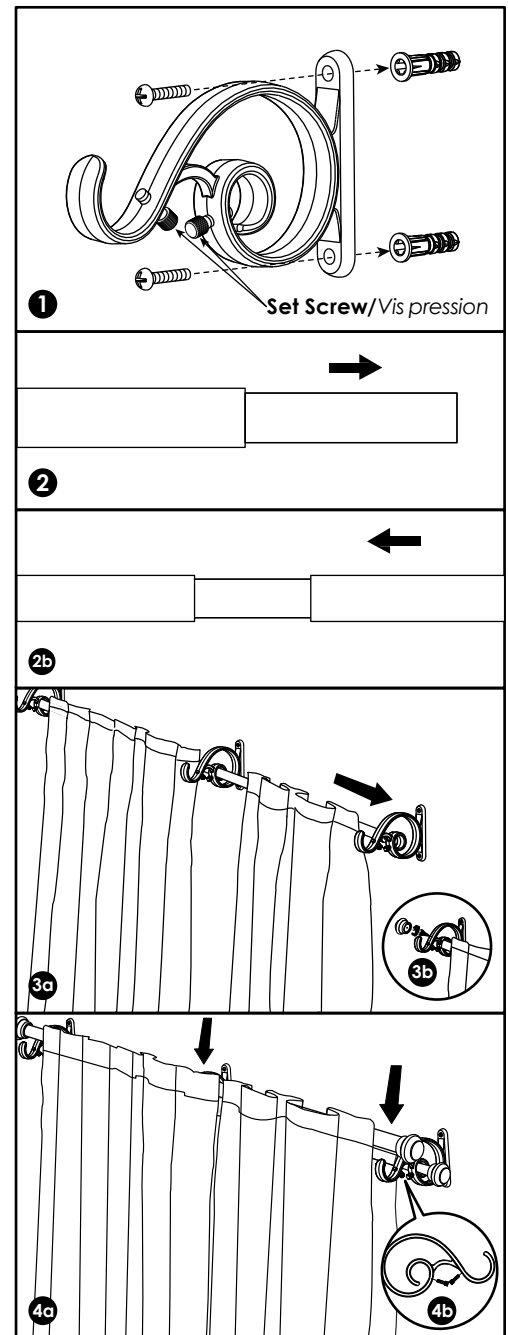
Installation de la tringle de pour fenêtres de 182,9 cm à 254 cm (72 à 100 po) de largeur:

Utilisez 2 sections de tringle télescopique, (une tringle ne sera pas utilisée).



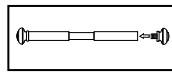
Installation de la tringle à rideaux:

1. Étendre tringle télescopique légèrement (Diagramme 2).
2. Fixez les panneaux ou des anneaux (non inclus) sur la tringle de $\frac{5}{8}$ " diamètre et insérer la tringle dans la position arrière sur les supports (Diagramme 3a). Fixez fleurons pour tenir la tringle en place (Diagramme 3b).
3. Fixez les panneaux de draperie ou des anneaux (non inclus) sur la tringle de 1" diamètre et fixer fleurons. Accrocher la tringle sur le support avant sur les supports (Diagramme 4a).
4. Serrez toutes les vis de fixation sur les supports pour verrouiller la tringle en place (Diagramme 4b). Si les anneaux sont utilisés, fixer les panneaux de draperie aux anneaux.



Installation de la tringle de pour fenêtres de 254 cm à 365,8 cm (100 à 144 po) de largeur:

Utilisez 3 sections de tringle télescopique.



1. Étendre tringle télescopique légèrement (Diagramme 2).
2. Insérez la section de tringle arrière additionnelle dans l'extrémité sur de la tringle télescopique, (s'assurer de laisser le trou fileté dans l'extrémité de la tringle exposée à la vis dans le deuxième faîteau) (Diagramme 2b).
3. Fixez les panneaux de draperie ou des anneaux (non inclus) sur la tringle de 5/8" diamètre et insérer la tringle dans la position arrière sur les supports (Diagramme 3a). Fixez fleurons pour tenir la tringle en place (Diagramme 3b).
4. Insérez la section de tringle avant additionnelle dans l'extrémité sur de la tringle télescopique, (s'assurer de laisser le trou fileté dans l'extrémité de la tringle exposée à la vis dans le deuxième faîteau) (Diagramme 2b).
5. Fixez les panneaux de draperie ou des anneaux (non inclus) sur la tringle de 1" diamètre et fixer fleurons. Accrocher la tringle sur le support avant sur les supports (Diagramme 4a).
6. Serrez toutes les vis de fixation sur les supports pour verrouiller la tringle en place (Diagramme 4b). Si les anneaux sont utilisés, fixer les panneaux de draperie aux anneaux.

ASEGÚRESE DE LEER TODAS LAS INSTRUCCIONES ANTES DE COMENZAR LA INSTALACIÓN

Instrucciones para el cuidado: Limpie con un paño suave. No utilice agentes limpiadores abrasivos, disolventes ni pulimentos ya que podrían dañar el acabado.

Tiempo estimado de ensamblaje: Aproximadamente 30 minutos

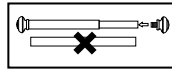
Herramientas necesarias (no incluidas): Taladro con broca de 3/16", Destornillador de estrella, Nivel (recomendado), Martillo

Instalación del soporte (Diagrama 1):

1. Identifique la posición deseada y márquela en la pared. Perfere el orificio guía utilizando un taladro de 3/16" e inserte el ancla de pared utilizando un martillo. (Para algunas aplicaciones puede ser que no necesite anclas de pared.)
2. Fije el soporte a la pared utilizando los tornillos que se proporcionan.
3. Repita los pasos 1 al 3 para los soportes adicionales.

Instalación de la varilla de cortina para ventanas de 72 a 100 pulgadas (182,8 cm a 254 cm) de ancho:

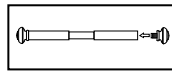
Utilice dos secciones de varillas telescópicas, (una varilla no se usará).



1. Extienda ligeramente la varilla telescópica (Diagrama 2).
2. Introduzca los paneles translúcidos o los aros (no incluidas) en la varilla de 5/8" de diámetro e insértela en la posición trasera de los soportes (diagrama 3a). Fije los remates decorativos para sostener la varilla en su lugar (Diagrama 3b).
3. Introduzca los paneles de cortina o los aros (no incluidas) en a varilla de 1" de diámetro, fije los remates decorativos e insértelos en la posición frontal del soporte (Diagrama 4a).
4. Apriete todos los tornillos de fijación de los soportes para fijar la varilla en su lugar (Diagrama 4b). Si utiliza aros, fije los paneles de cortina a los aros.

Instalación de la varilla de cortina para ventanas de 100 a 144 pulgadas (254 cm a 365,8 cm) de ancho:

Utilice tres secciones de varillas telescópicas.



1. Extienda ligeramente la varilla telescópica (Diagrama 2).
2. Inserte la sección de varilla translúcidos adicional en el extremo abierto de la varilla telescópica, (cerciórese de dejar expuesto el agujero roscado en el extremo de la varilla para enroscar el segundo remate decorativo) (Diagrama 2b).
3. Introduzca los paneles translúcidos o los aros (no incluidas) en la varilla de 5/8" de diámetro e insértela en la posición trasera de los soportes (Diagrama 3a). Fije los remates decorativos para sostener la varilla en su lugar (Diagrama 3b).
4. Inserte la sección de varilla 1" adicional en el extremo abierto de la varilla telescópica, (cerciórese de dejar expuesto el agujero roscado en el extremo de la varilla para enroscar el segundo remate decorativo) (Diagrama 2b).
5. Introduzca los paneles de cortina o los aros (no incluidas) en a varilla de 1" de diámetro, fije los remates decorativos e insértelos en la posición frontal del soporte (Diagrama 4a).
6. Apriete todos los tornillos de fijación de los soportes para fijar la varilla en su lugar (Diagrama 4b). Si utiliza aros, fije los paneles de cortina a los aros.

