



DESERT STEEL

www.DESERTSTEEL.net



Linterna de Exterior

No incluidos en comedero para pájaros

- **RELLENO:** Use citronela antorcha de combustible o de otros soplete conveniente el combustible (no para el uso de propano). Desenrosque guardia llama & mecha. Mantener mecha antorcha llama metal insertado en guardia durante el llenado. NUNCA USE GASOLINA, ALCOHOL O DISOLVENTES.
- **ILUMINACIÓN:** Permitir que mecha a ser completamente saturado antes de encenderse. En tiempo de ejecución, compruebe el nivel de combustible con frecuencia para asegurar estancias mecha saturada durante la combustión. Asegúrese de que mecha no se extiende más de 1,5 pulgadas por encima del cartucho.
- **ADVERTENCIA:** Para evitar que el fuego, ten cuidado de no derramar el combustible, golpe de soplete soplete o cuando se encuentra en uso. Mantener fuera del alcance de los niños. Grabar con linterna a la vista & Nunca deje desatendida. No coloque cerca de cualquier cosa que pueden incendiarse. Grabar sólo en una zona bien ventilada. Para su uso en el exterior sólo a los adultos. Botella vacía cuando no está en uso y almacenamiento seguro.



DESERT STEEL

www.DESERTSTEEL.net



Outdoor Torch

Not Included on Bird Feeder

- **FILLING:** Use citronella torch fuel or other suitable torch fuel (not for use with propane). Unscrew flame guard & wick. Keep torch wick inserted in metal flame guard while filling. NEVER USE GASOLINE, ALCOHOL OR SOLVENTS.
- **LIGHTING:** Allow wick to become completely saturated before lighting. To extend run time, check fuel level frequently to ensure wick stays saturated while burning. Make sure wick does not extend higher than 1.5" above canister.
- **WARNING:** To prevent fire, be careful to not spill fuel, knock over torch or hit torch when in use. Keep out of reach of children. Burn torch within sight & NEVER leave unattended. Never place near anything that can catch fire. Burn only in well ventilated area. For outdoor use by adults only. Empty canister when not in use and store safely.

Flower Torch Assembly

#409-001, #409-002, #409-003

Step 1: Assemble two-part stem using included screw as shown. (Fig. 1 & 2)



Fig. 1



Fig. 2

Step 2: Attach flower head/torch holder to stem using included screw as shown. (Fig. 3) NOTE: Flower should align directly above foot stake to prevent tipping.



Fig. 3

Step 3: Attach leaves to stem using included screws or receiver slot. (Fig. 4 & 5)



Fig. 4



Fig. 5

Step 4: Place flower stamen over lip of torch canister, screw on lid and drop assembly into flower. (Fig. 6 & 7)



Fig. 6



Fig. 7

Step 5: Make sure entire foot stake is pressed into the ground to avoid tipping.

Asamblea Antorcha Flor

#409-001, #409-002, #409-003

Paso 1: Montar dos de tallo con tornillo incluido, como se muestra en la figura. (Fig. 1 & 2)



Fig. 1



Fig. 2

Paso 2: Coloque flores/sujeción de linterna para detener con tornillo incluido, como se muestra en la figura. (Fig. 3) NOTA: Flor deben alinearse directamente sobre pie juego para evitar el vuelco.

Fig. 3



Paso 3: Adjuntar hojas de vástago, utilizando tornillos incluidos o ranura receptora. (Fig. 4 & 5)



Fig. 4

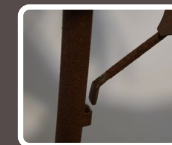


Fig. 5

Paso 4: Lugar flor estambres sobre el reborde del recipiente del soplete, el tornillo de la tapa y colocar flores en conjunto. (Fig. 6 & 7)



Fig. 6



Fig. 7

Paso 5: Asegúrese de que todo el pie juego es presionado en el suelo para evitar que se vuelque.