

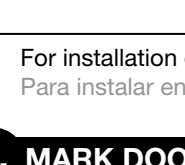
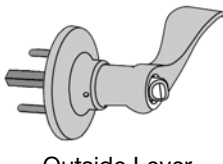
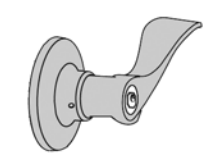
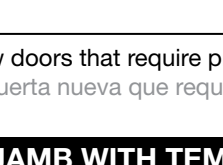

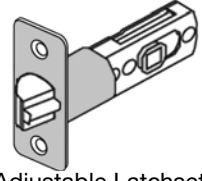


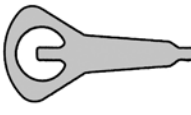




KNOB AND LEVER LOCK SETS / CERRADURA DE PERILLA Y PALANCA

Keyed Entry, Interior Locking, and Interior Non-Locking Knob and Lever Handle
Perilla y palanca de entrada a llave con y sin seguro en el interior

PACKAGE CONTENTS / CONTENIDO DEL PAQUETE

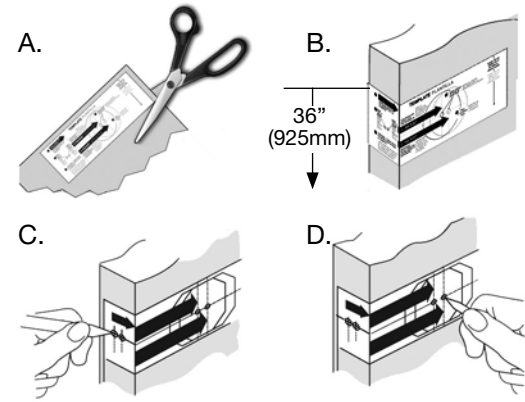
<p>Knob Lock Set Cerradura de Perilla</p>  <p>OR</p> <p>Outside Knob Perilla Exterior</p>  <p>OR</p> <p>Inside Knob Perilla Interior</p> 	<p>Lever Lock Set Cerradura de Palanca</p>  <p>OR</p> <p>Outside Lever Palanca Exterior</p>  <p>OR</p> <p>Inside Lever Palanca Interior</p> 	<p>Strike Plate Placa Hembra</p>  <p>Adjustable Latchset Juego ajustable de la cerradura (See instructions on reverse) (Ver instrucciones en el reverso)</p> 	<p>#8 x 3/4" Wood Screws (4 ea.) (4) Tornillos para madera #8 x 3/4"</p>  <p>#8-32 x 1 3/8" Machine Screws (2 ea.) (2) Tornillos maquinados #8-32 x 1 3/8"</p>  <p>Lock Tool Herramienta para la cerradura</p> 	<p>Keyed Entry Lock Sets Entrada a llave Juego de cerradura</p>  <p>2# Entry keys 2# llaves de entrada</p> 	<p>See reverse side for information about how to contact our Customer Assistance Dept. Ver reverso para información acerca de cómo comunicarse con el departamento de servicio al cliente.</p> <p>Tools Required Herramientas que se requieren</p> <p>Predrilled Doors: Pueras pre-perforadas:</p> <ul style="list-style-type: none"> Phillips Screwdriver Destornillador Phillips <p>Drilling Required: Se requiere perforación:</p> <ul style="list-style-type: none"> Tape Measure Cinta Pencil Lapiz 2 1/8" Drill (Hole Saw) Perforadora de 2 1/8" (Broca de sierra perforadora) 1" Drill Perforadora de 1" Chisel Cinzel Hammer Martillo Phillips Screwdriver Destornillador Phillips
--	--	---	--	---	---

For installation on new doors that require preparation & drilling please begin with Step 1. For installation on doors with predrilled holes skip to Step 4.
Para instalar en una puerta nueva que requiere preparación y perforación por favor comienza con el paso #1. Para instalar en una puerta pre-perforada comienza con el paso #4.

1. MARK DOOR & JAMB WITH TEMPLATE / MARQUE LA PUERTA Y EL MONTANTE CON LA PLANTILLA

- Cutout template on reverse side of this sheet.
- Fold Template and place top of template on door 36" (925mm) from the ground as marked.
- Mark center hole on door edge through guide on template for 1" (25 mm) latch bolt.A.
- Mark center hole on door through guide on template for 2-3/8" (60 mm) or 2-3/4" (70 mm) backset.

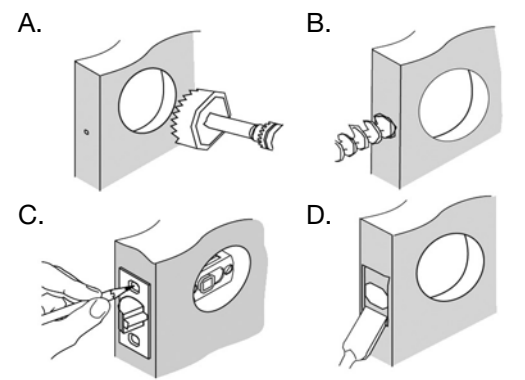
- La plantilla cortada aparece en el reverso de esta hoja.
- Doble la plantilla vieja y coloque la tapa de la plantilla en la puerta de 36" (925mm) del piso, tal como se ha marcado.
- Marque el hoyo del centro siguiendo la guía en la plantilla, para pestillo de resorte de 1" (25 mm) A.
- Marque el hoyo del centro en la puerta siguiendo la guía en la plantilla para 2-3/8" (60 mm) ó 2-3/4" (70 mm) de distancia del frente a la bocallave o perilla.



2. DRILL HOLES & CHISEL INSET IN DOOR / TALADRE LOS HOYOS Y CINCELE EL INSET EN LA PUERTA

- Drill 2-1/8" hole through door face as marked for lock.
- Drill 1" hole in center of door edge for latch.
- Insert latch in hole keeping it parallel to face of door. Mark outline and remove latch.
- Chisel 1/8" deep until latch face is flush with edge.

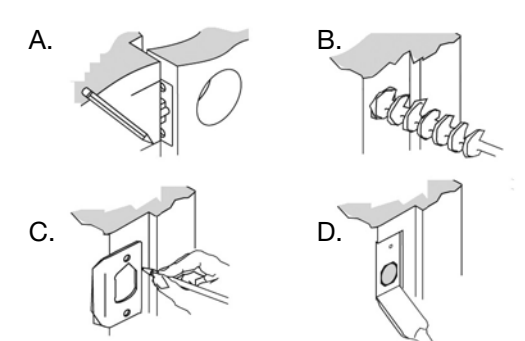
- Taladre un hoyo de 2-1/8" a través de la cara de la puerta, tal como se ha marcado para cerrarla.
- Taladre un hoyo de 1" en el centro del orillo de la puerta, para cerrarla.
- Inserte la aldaba en el hoyo manteniéndolo paralelo a la cara de la puerta. Marque el contorno.
- Cincele una cara de la aldaba de 1/8" de profundidad, de manera que quede al ras con el orillo.



3. PREPARE JAMB FOR STRIKE PLATE / PREPARE EL MONTANTE PARA LA CERRADURA HEMBRA

- Mark center hole on edge of jamb even with the center of the latch bolt on door edge.
 - Drill 1" hole 1/2" deep in door jamb on center mark.
 - Outline outside edges of strike plate.
 - Chisel 1/6" deep for strike plate or until flush.
- NOTE: See reverse for Drive-in Latch set up instructions.

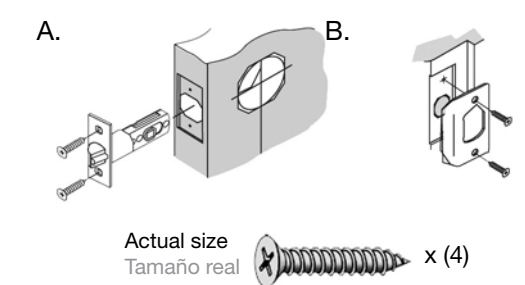
- Marque el hoyo del centro en el orillo de manera que quede paralelo con el centro del pestillo de resorte, sobre el orillo de la puerta.
 - Taladre un hoyo de 1" 1/2" de profundidad en el montante de la puerta sobre la marca del centro.
 - Trace los orillos exteriores de la cerradura hembra.
 - Cincelear 1/6" de profundidad, para la hembra de cerrojo o hasta que quede al ras.
- NOTA: Ver el reverso de las instrucciones para el arreglo de la Drive-in Latch (Cerrojo de impulso).



4. INSTALL STRIKE PLATE AND LATCHSET / INSTALAR LA HEMBRA DE CERROJO Y EL JUEGO DEL PESTILLO

- Insert latchset and secure using 3/4" wood screws. Slanted side of latch bolt faces direction door closes.
 - Install strike plate & secure using 3/4" wood screws. Curved side of strike plate faces door when closing.
- NOTE: Some doors with existing screw holes may require longer wood screws for secure installation.

- Inserte el juego del pestillo utilizando tornillos de madera de 3/4". La parte inclinada del pestillo de resorte está al frente en dirección a la puerta.
 - Instalar el cerrojo hembra y asegúrelo con tornillos de madera de 3/4". La parte curva de la hembra de cerrojo queda frente a la puerta cuando se cierra.
- NOTA: algunas puertas que ya tienen los hoyos para los tornillos podrían necesitar tornillos de madera más largos para una instalación más segura.



5. INSTALL KNOB/LEVER HANDLES / INSTALACIÓN DE LAS MANIJAS DE LA PERILLA/PALANCA

- Insert knob with spindle (exterior knob) into latch making certain that stems are positioned correctly through latch holes. Press flush against door.
- Keyed Locks - Key hole must be positioned correctly.
- Install interior knob and secure with supplied screws.

- Inserte la perilla colocando el eje (perilla exterior), dentro del pestillo, comprobando que los vástagos queden posicionados correctamente a través de los hoyos de la perilla. Oprima para que queden al ras contra la puerta.
- Cerraduras con llave - El hoyo para la llave debe quedar correctamente posicionado.
- Instale la perilla interior y asegúrela con los tornillos suministrados.

