



### Mirror Installation Instructions

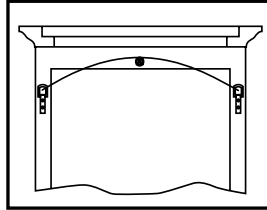
### Instrucciones de instalación para el espejo

**Tools Recommended for Installation:**

- Variable Speed Drill and Drill Bits
- Screwdrivers (Phillips & Flat Head)
- Level
- Tape Measure
- Stud Finder
- Hardware to Secure to Wall

**Herramientas recomendadas para la instalación:**

- Taladro de velocidad variable y brocas para taladro
- Destornilladores (Phillips y cabeza plana)
- Nivel
- Cinta métrica
- Detector de vigas
- Herraje para fijarlo a la pared



Mounting hardware is not included.

Hanging wire recommended for installation. Hang wire onto screw.

For mirrors wider than 36", hang wire onto 2 screws.

**Step 1:**

Install brackets (included) to back of mirror. If you choose to use hanging wire (not included), attach to brackets as shown. See instructions included with wire for proper use.

**Step 2:**

Select hardware that is best suited for your wall type. Hardware must be capable of supporting 75 lbs (34.13 kg) minimum. Stud wall installation offers best support.

**Step 3:**

Drive screws into studs or wall anchors making sure the screws are level. If not using hanging wire, align and hang the brackets onto screw heads.

La herrajería de montaje no está incluida.

Para la instalación se recomienda usar alambre para colgar.

Cuelgue el alambre sobre el tornillo. Para los espejos más anchos de 36 in. (91,4 cm), cuelgue el alambre sobre 2 tornillos.

**Paso 1:**

Instale los soportes (incluidos) en la parte posterior del espejo. Si usted elige utilizar el alambre para colgar (no incluido), une a los soportes según lo demostrado. Vea las instrucciones incluidas con el alambre para el uso apropiado.

**Paso 2:**

Seleccione el herraje adecuado para el tipo de pared. El herraje debe ser capaz de soportar un mínimo de 75 libras (34,13 kg). La instalación sobre los montantes ofrece mejor soporte.

**Paso 3:**

Atornille en los montantes o las anclas de expansión para pared asegurándose de que los tornillos estén nivelados. Si no está usando alambre para colgar, alinee y cuelgue los soportes sobre las cabezas del tornillo.

**STUD WALL**

Secure to wall with #12 x 2" screws with a washer at stud locations.

**DRY WALL**

Drill holes and secure to the wall with toggle bolts and a washer.

**CONCRETE WALL**

Drill ¼" holes, insert #12 wall anchors and secure to wall with #12 x 2" screws.

**PARED CON MONTANTES**

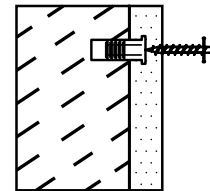
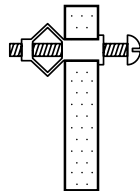
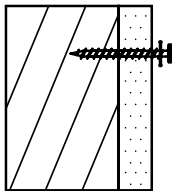
Fijelo a la pared, donde se encuentren los montantes, con tornillos #12 x 2 in y con una arandela.

**PANEL DE YESO**

Taladre los orificios y fijelo a la pared con pernos acodados y con una arandela.

**PARED DE CONCRETO**

Taladre orificios de ¼ in (0,635 cm) inserte anclas de expansión para pared #12 y fijelo con tornillos #12 x 2 in.



For best results, we recommend using ammonia-free cleaning products.

Para mejores resultados, recomendamos el uso de productos limpiadores sin amoníaco.