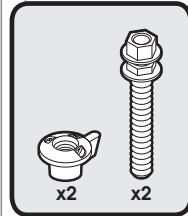




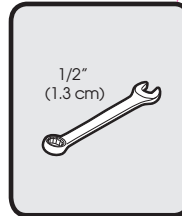
Important
Importante
Important

Installation Instructions
Instrucciones de Instalación
Instructions d'installation

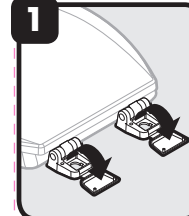
©2013 1B5990322



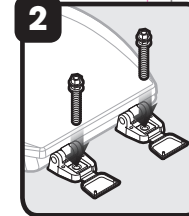
Hardware kit includes
El kit de instalación incluye
Le kit de matériel inclut



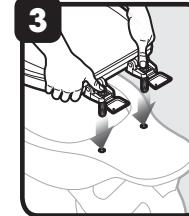
Tools required
Herramientas requeridas
Outils requis



1
Flip up hinge caps.
Levante cubierta de las
bisagras.
*Relevez les couvercles de
charnière.*



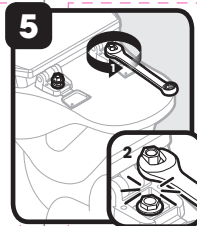
2
Insert bolts.
Inserte los pernos.
Insérez les boulons.



3
Place seat on bowl.
Coloque el asiento en
la taza.
*Placez le siège sur la
cuvette.*

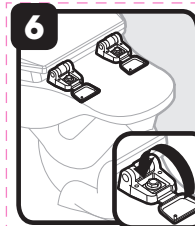


4
Attach nuts and finger
tighten.
Coloque las tuercas y ajuste
manualmente.
*Attachez les écrous et
serrez à la main.*



As you **hold seat centered** on bowl, tighten top section of STA-TITE® bolts with a wrench until they snap off
Mientras **sostiene el asiento centrado** al sanitario, apriete la parte superior de los pernos STA-TITE® con una llave hasta que éstos se desprendan.

En maintenant le siège centré sur la cuvette, serrez la section supérieure des boulons STA-TITE® avec une clé jusqu'à ce qu'ils claquent.



6
Close hinge caps.
Cierre la cubierta de las
bisagras.
*Fermez les couvercles de
charnières.*

For additional assistance in the installation of your toilet seat please, visit our web site or call Customer Service at 1-800-558-7651.

Para obtener ayuda adicional sobre la instalación de su asiento sanitario por favor visite nuestro sitio web o llame a Servicio al Cliente 1-800-558-7651.

Pour plus d'information concernant l'installation de votre W.C. veuillez consulter notre site internet ou composer le 1-800-558-7651 du Service à la clientèle.

www.ToiletSeats.com/Installation