



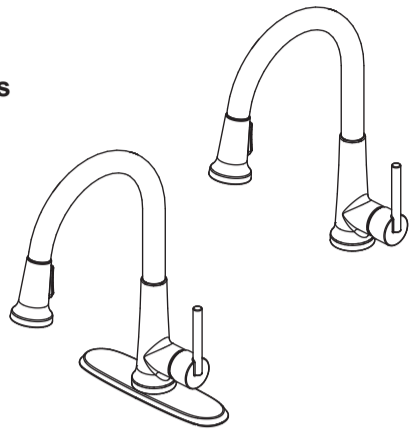
Design House is a registered brand of DHI Corp.

Mequon, WI 53092  
1-800-558-8700

## SINGLE HANDLE PULL-OUT KITCHEN FAUCET

For Single Hole or Tri Hole Sinks

Models 525725, 525717



Your new Design House faucet will give you years of trouble free performance. Thank you for choosing a Design House product for your home.

Please read all of these instructions carefully before installing your new faucet.

### Helpful tools to install this faucet:

- basin wrench
- silicon sealer
- Teflon tape
- flashlight
- (2) crescent wrenches
- faucet supply tubes

### IMPORTANT POINTS

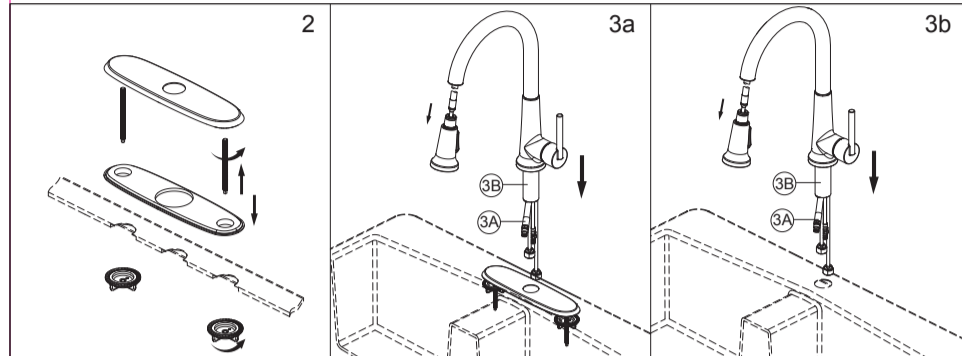
- When installing your new faucet, hand tighten the connector nuts, then use one wrench to anchor the fitting and a second wrench to tighten the nut one additional turn. Connections that are too tight will reduce the integrity of the system.
- Wrap all threaded connections (except aerator thread in spout) with Teflon tape available from your local hardware or plumbing supply store. Always wrap in a counter-clockwise direction.

### SAFETY TIPS

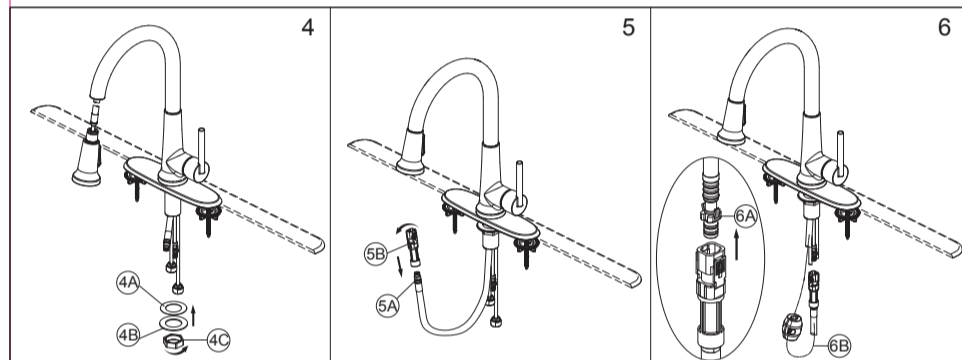
- **ALWAYS** protect your eyes with safety glasses.

## INSTALLATION PROCEDURE

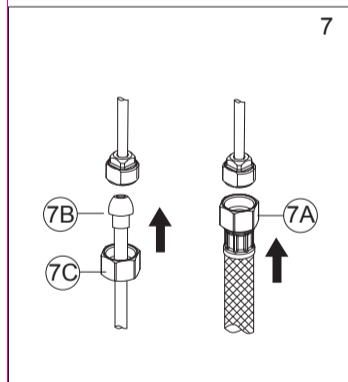
1. This faucet can be installed as 3 hole installation with the escutcheon or as 1 hole installation with flange. If using escutcheon, begin with step 2. If using flange, begin with step 3.
2. Optional Escutcheon Installation. Shut off water supplies. Remove old faucet. Install escutcheon over the three holes in the sink. From underneath sink, hand tighten mounting nut. Do not overtighten. Proceed to Step (3A).
- 3a. Optional Escutcheon Installation. Retract pull-out hose (3A) up through faucet body, until the pull-out hose fitting is flush with the bottom of shank (3B). Do not pull hose fitting past the shank. Insert faucet body through the hole in escutcheon. Note: Do not feed the pull-out hose (3A) back down through the spout until step 5.
- 3b. Optional Flange Installation. Retract pull-out hose (3A) up through faucet body, until the pull-out hose fitting is flush with the bottom of shank (3B). Do not pull hose fitting past the shank. Insert faucet body through the hole. Note: Do not feed the pull-out hose (3A) back down through the spout until step 5.



4. Install rubber washer (4A), metal washer (4B) onto the threaded mounting shank. Thread nut (4C) onto mounting shank. Do not overtighten.
5. Screw quick connector (5B) to the free end of pull-out hose (5A).
6. Align block (6A) and tabs on quick connect. Push quick connect housing firmly upward and snap onto receiving block. Pull down moderately to ensure connection has been made. If it is necessary to remove quick connect, squeeze tabs on hose between index finger and thumb, then pull down to disconnect. After connecting the hose, install the weights at the lowest point of the hose (6B).

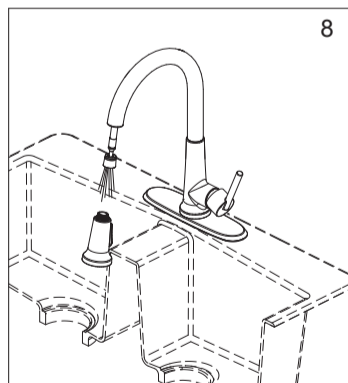


## INSTALLATION PROCEDURE



7. Make connections to water lines. Use 1/2" I.P.S. faucet connections (7A) or use supplied coupling nuts (7C) with 3/8" O.D. ball-nose riser (7B). Use wrenches to tighten connections. Do not overtighten.

8. Turn on hot and cold water supplies. Pull the hose assembly out of the spout and remove the spray head by unscrewing it from the hose counterclockwise. Be sure to hold the end of the hose down into the sink and turn the faucet on to the warm position where it mixes hot and cold water. Flush water lines for one minute. Check for leaks. Re-tighten any connections if necessary, but do not overtighten. Reinstall spray head by hand tightening it back onto the spray hose.



## MAINTENANCE

Your new Design House faucet is designed to give you years of trouble free performance. Keep it looking new by cleaning it periodically with a soft cloth. Avoid abrasive cleaners, steel wool and harsh chemicals that will dull the finish and void your warranty.

Brass finishes are polished, then protected with a lacquer coating to help prevent tarnishing. Clean these surfaces only with a damp, soft cloth.

## CONSUMER PROTECTION WARNING

Under the Safe Drinking Water Act, the U.S. Environmental Protection Agency restricts the amount of lead used in brass and solder. Your new faucet is made in strict compliance with all government standards. The materials used in the manufacture of this faucet are of industry standard quality and are similar to other plumbing products having brass fittings.

To reduce the amount of lead in your drinking water, allow the water to run for a moment before filling your glass and remember to always use cold water for drinking purposes.

## TROUBLE SHOOTING

**Problem:** Leaks from under handle and water does not completely shut off.

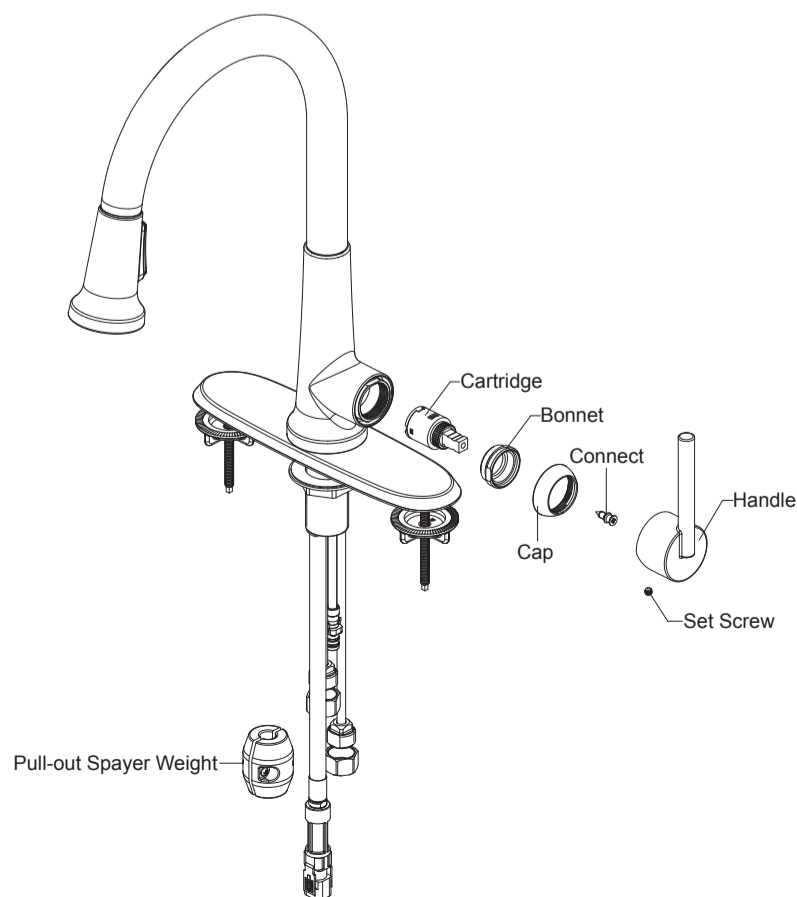
**Cause:** Bonnet is loose or the cartridge is dirty or worn.

### Action:

1. Remove the handle by loosening the set screw with a phillips screwdriver and unscrew cap.
2. Tighten the bonnet by turning it clockwise. Move the cartridge stem to the ON position. The leak should stop around the cartridge stem.
3. If the leak does not stop, shut off the water supply. Remove the bonnet by turning it counter clockwise. Lift out the cartridge. Clear or replace the cartridge if it is dirty or distorted.

4. Position the cartridge back to the faucet body and retighten the bonnet and cap.
5. Reinstall the handle.

**Many of these parts come preassembled. This exploded diagram is to assist in trouble shooting.**





Design House es una marca registrada de DHI Corp

Mequon, WI 53092, EE.UU.  
1-800-558-8700

## GRIFO EXTENSIBLE RECTO DE UN MANGO PARA COCINA

Para fregaderos de uno o tres agujeros

Modelos 525725, 525717



Su nuevo grifo de Design House le brindará muchos años de funcionamiento sin problemas. Gracias por escoger un producto de Design House para su hogar.

Lea cuidadosamente todas las instrucciones antes de instalar su nuevo grifo.

### Herramientas útiles para instalar este grifo:

- llave de lavabo
- cinta de teflón
- (2) llaves inglesas
- sellador de silicona
- linterna
- tubos de suministro de grifo

### PUNTOS IMPORTANTES

- Al instalar el grifo nuevo, apriete a mano las tuercas del conector, luego use una llave para sujetar el accesorio y otra para apretar la tuerca un giro adicional. Las conexiones que queden demasiado apretadas menoscabarán la integridad del sistema.
- Enrolle cinta de teflón en todas las conexiones roscadas (excepto en la rosca del aireador en el surtidor). La cinta de teflón se vende en ferreterías o tiendas de suministros de plomería. Siempre enrolle en dirección contraria a las manecillas del reloj.

### CONSEJOS DE SEGURIDAD

- SIEMPRE use gafas para proteger sus ojos.

## PROCEDIMIENTO DE INSTALACIÓN

1. Este grifo puede montarse como una instalación de 3 orificios con el escudo o bien una de 1 orificio con la brida. Si se usará el escudo, comience con el paso 2. Si se usará la brida, comience con el paso 3b.

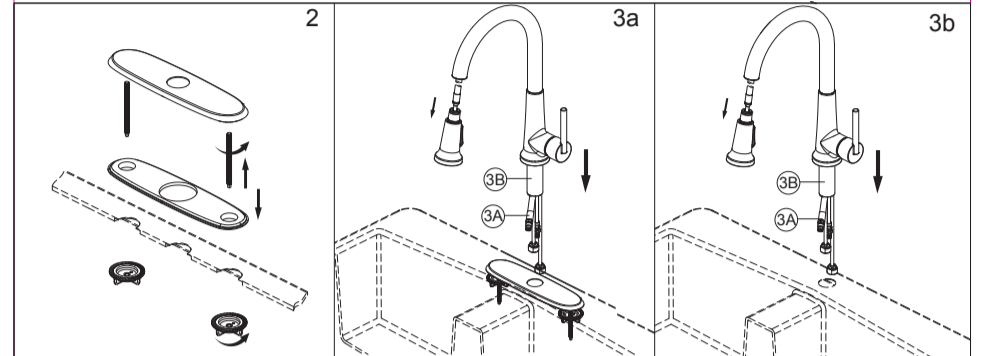
2. Instalación del escudo opcional. Corte los suministros de agua. Retire el grifo antiguo. Instale el escudo sobre los tres orificios del fregadero. Apriete a mano la tuerca de montaje por debajo del fregadero. No apriete en exceso. Proceda al paso (3A).

3a. Instalación del escudo opcional. Retraiga la manguera extensible (3A) hacia arriba a través del cuerpo del grifo, hasta que el accesorio de dicha manguera esté a ras con la parte inferior de la espiga (3B). No tire del accesorio de la manguera más allá de la espiga. Inserte el cuerpo del grifo a través del orificio en el escudo.

Nota: No pase la manguera extensible (3A) de regreso por el surtidor hasta el paso 5.

3b. Instalación de la brida opcional. Retraiga la manguera extensible (3A) hacia arriba a través del cuerpo del grifo, hasta que el accesorio de dicha manguera esté a ras con la parte inferior de la espiga (3B). No tire del accesorio de la manguera más allá de la espiga. Inserte el cuerpo del grifo a través del orificio en el escudo.

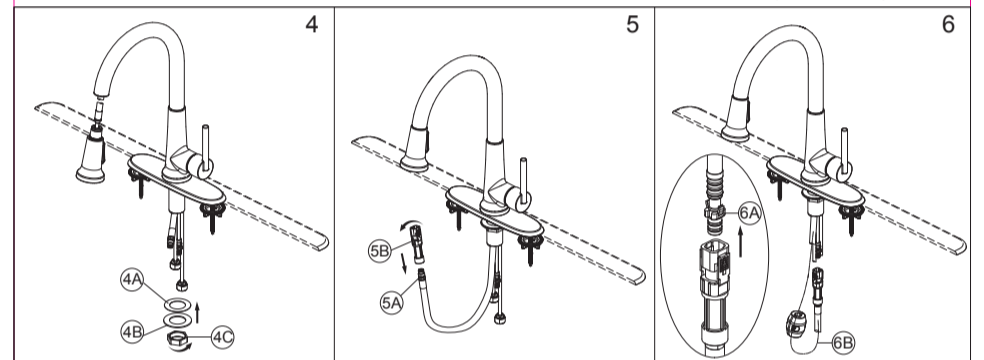
Nota: No pase la manguera extensible (3A) de regreso por el surtidor hasta el paso 5.



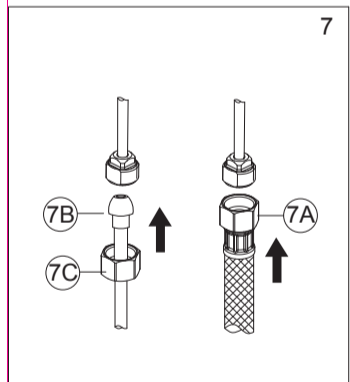
4. Instale la arandela de goma (4A) y la arandela de metal (4B) en la espiga de montaje roscada. Rosque la tuerca (4C) en la espiga de montaje. No apriete en exceso.

5. Atornille el conector rápido (5B) en el lado libre de la manguera extensible (5A).

6. Alinee el bloque (6A) y las lengüetas en los conectores rápidos. Empuje firmemente el alojamiento del conector rápido hacia arriba y encájelo a presión en el bloque receptor. Tire levemente hacia abajo para asegurar que las conexiones se efectuaron bien. Si se tuviera que sacar el conector rápido, apriete las lengüetas en la manguera con el dedo índice y el pulgar, y luego tire hacia abajo para desconectar. Después de conectar la manguera, instale los pesos en el punto más bajo de la manguera (6B).

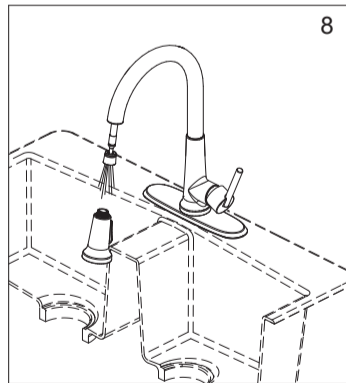


## PROCEDIMIENTO DE INSTALACIÓN



7. Conecte las líneas de agua. Use conexiones I.P.S. de 1/2 pulg. para grifos (7A) o las tuercas de acoplamiento (7C) suministradas con elevadores de punta de bola de 3/8 pulg. (DE) (7B). Use llaves para apretar las conexiones. No apriete en exceso.

8. Abra los suministros de agua caliente y fría. Tire del conjunto de la manguera hasta sacarlo del surtidor y quite la boquilla rociadora destornillando de la manguera en sentido contrario a las manecillas del reloj. Asegúrese de sujetar el extremo de la manguera dentro del fregadero y de colocar el grifo en la posición de agua tibia donde se mezcla agua caliente y fría. Deje correr el agua durante un minuto para limpiar las líneas. Revise si hay fugas. Vuelva a apretar todas las conexiones que sean necesarias, pero no apriete en exceso. Reinstale la boquilla rociadora apretándola a mano en la manguera de rocío.



## MANTENIMIENTO

Su nuevo grifo de Design House está diseñado para funcionar muchos años sin problemas. Límpielo periódicamente con un paño húmedo para que luzca como nuevo. Evite usar limpiadores abrasivos, lana de acero y productos químicos fuertes que opacarán el acabado y anularán la garantía.

Los acabados de latón se pulen y protegen con una capa de laca para evitar que se manchen. Limpie estas superficies sólo con un paño suave húmedo.

### ADVERTENCIA DE PROTECCIÓN AL CONSUMIDOR

En los Estados Unidos, la Agencia de Protección Ambiental aplica la Ley de Agua Potable Saludable para restringir la cantidad de plomo que se utiliza en el latón y la soldadura. Su grifo nuevo se fabrica según todas las normas gubernamentales correspondientes. Los materiales utilizados en la fabricación de este grifo son de calidad estándar de la industria y son similares a otros productos de plomería que tienen accesorios de latón.

Para reducir la cantidad de plomo en el agua potable, déjela correr un momento antes de llenar un vaso y recuerde siempre usar agua fría para beber.

## SOLUCIÓN DE PROBLEMAS

**Problema:** Hay fugas por debajo de la manilla y el agua no se corta totalmente.

**Causa:** El sombrerete está suelto o el cartucho está sucio o desgastado.

### Acción:

1. Saque la manilla. Para ello afloje el tornillo de presión con un destornillador Phillips y destornille la tapa.
2. Gire el sombrerete en el sentido de las manecillas del reloj para apretarlo. Mueva el vástago del cartucho a la posición de apertura. La fuga debiera detenerse alrededor del vástago del cartucho.
3. Si la fuga no se detiene, corte el suministro de agua. Gire el sombrerete en sentido contrario a las manecillas del reloj para retirarlo. Saque el cartucho. Despeje o reemplace el cartucho si está sucio o deformado.

4. Coloque el cartucho de regreso en el cuerpo del grifo y apriete el sombrerete y la tapa.

5. Reinstale la manilla.

**Muchas de estas piezas vienen preensambladas. Este diagrama ampliado sirve para la solución de problemas.**

