

LEVER SWITCH COVER

Cubierta De Interruptor con Palanca
Couvercle pour Interrupter à Levier



With Single pole, 15A
120V Switch
Con interruptor Unipolar de
15 amp. 120V
Avec Interrupteur Unipolaire
de 15A, 120V

LISTED 22F0
FLUSH DEVICE COVER
WET LOCATIONS

LISTADA 22F0
TAPA PARA
DISPOSITIVO AL RAS
SITIOS MOJADOS CON

ENREGISTRER 22F0
COUVERCLE DE
DISPOSITIF AFFLEURANT
ENDROITS MOUILLÉS SI



HUBBELL ELECTRICAL PRODUCTS
DIVISION OF HUBBELL, INCORPORATED (DELAWARE)
P.O. BOX 4002 SOUTH BEND, INDIANA 46634
CANADA 870 BROCK RD. S. PICKERING, ON L1W 1Z8
MADE IN INDIA / HECHO EN INDIA / FAIT DANS L'INDIE

5121-2



INSTRUCCIONES GENERALES

1. Cortar la corriente eléctrica.
2. Usar solamente cable de cobre.
3. Quitar de la junta el recorte que corresponda al dispositivo.
4. Centrar bien la junta en la tapa.
5. Instalar los tornillos de fijación (provistos).
6. Aplicar un sellador alrededor de la tapa si no está fijada a una caja homologada por U.L. para lugares mojados.
7. La instalación y el cableado deben ajustarse a los códigos eléctricos locales.

INSTRUCCIONES DE INSTALACIÓN

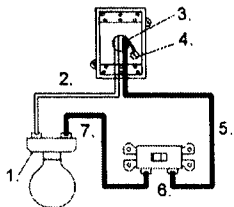
1. Conectar el conductor negro con el borne del interruptor. Conectar un cable negro del otro borne del interruptor al artefacto.
2. Conectar el conductor blanco con el artefacto.
3. Una el Interruptor a la caja con el /los tornillo(s) que se suministra(n).
4. Retirar el recorte de la junta y colocarla sobre el interruptor.
5. Sujete la tapa al interruptor con los tornillos que se suministran.

DIRECTIVES GÉNÉRALES

1. Couper le circuit d'alimentation.
2. Utiliser uniquement du fil de cuivre.
3. Enlever la découpe appropriée au dispositif sur la garniture du joint d'étanchéité.
4. Centrer convenablement la garniture de joint du couvercle.
5. Monter les vis de fixation (fournies).
6. Placer du calfeutrage autour du couvercle si celui-ci n'est pas monté sur une boîte homologuée U.L. pour les endroits mouillés.
7. Le montage et le câblage doivent être conformes aux codes d'électricité locaux.

DIRECTIVES DE MONTAGE

1. Connecter le fil noir du circuit à une borne du commutateur. Connecter un fil noir de l'autre borne du commutateur au luminaire.
2. Connecter le fil blanc du circuit au luminaire.
3. Posez l'Interrupteur sur la boîte avec la ou les vis fournies.
4. Enlever le découpe de la garniture de joint et placer sur le commutateur.
5. Fixez le couvercle sur l'Interrupteur avec les vis fournies.



- | | |
|---|---|
| 1. Fixture
Artefacto
Luminaire | 5. Black
Negro
Noir |
| 2. White
Blanco
Blanc | 6. Switch
Interruptor
Commutateur |
| 3. Ground Wire
Conductor de
tierra
Fil de mise à la
terre | 7. Black
Negro
Noir |
| 4. Ground Screw
Tornillo de tierra
Vis de mise à la
terre | |