


How to replace “Fresh Air Filter”

⚠ CAUTION

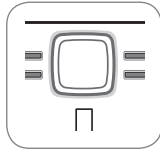
- Make sure to read this user manual before installing or using the product to use it correctly.

The Fresh Air Filter helps remove odors from the refrigerator. The test for the performance is carried out and verified by a publicly certified agency. (tested and verified by Intertek )

REPLACING THE AIR FILTER

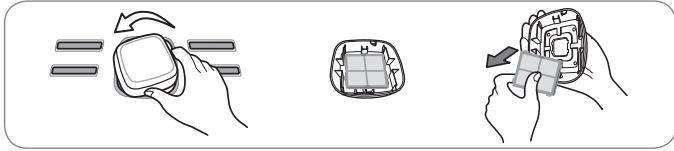
It is recommended that you replace the air filter:

- Approximately every six months.
- When the CHANGE FILTER light turns on.



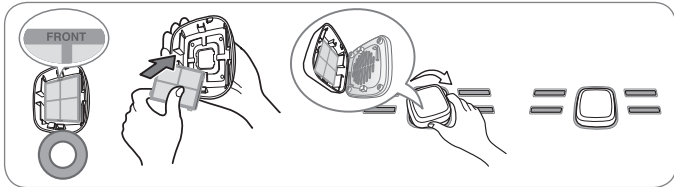
1. Remove the Old Filter

Turn the filter cover to the left to detach from the refrigerator wall. The filter is located on the inside of the filter cover. Remove the filter from the cover and replace it with a new filter.



2. Install a New Air Filter

Place the new filter inside of the cover with the side that says “Front” facing outward. Turn the filter cover to the right to attach to the refrigerator wall.



After changing the filter, push and hold the Air Filter button for three seconds to reset the filter sensor.

- ⚠ Do not put finger or other objects inside the Fan. It could hurt someone or cause malfunction.


- ⚠ Do not wash “Fresh Air Filter” with water, it may degrade the performance. If it is used after the replacement period, the performance for deodorization may be degraded.

* For the purchase of “Fresh Air Filter”, please visit nearest shop or service center.

Remplacement du filtre antibactérien

⚠ ATTENTION

- Prenez soin de lire ce guide d'utilisation avant d'installer ou d'utiliser le produit afin de garantir une utilisation correcte du produit.

Le filtre antibactérien permet de supprimer les odeurs dans le réfrigérateur. Les performances ont été testées et approuvées par des laboratoires publics certifiés. (testé et vérifié par Intertek )

REPLACEMENT DU FILTRE D'AIR

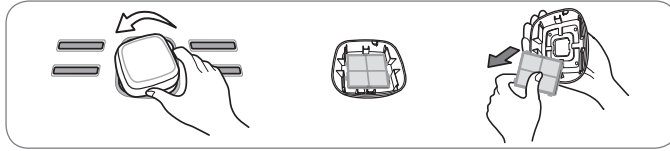
Il est conseillé de remplacer le filtre d'air:

- Tous les six mois.
- Quand le symbole CHANGE AIR FILTER (Changer le filtre d'air) s'allume.



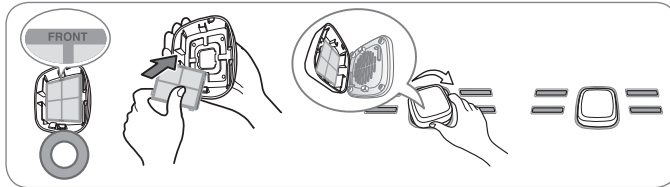
1. Retirer le filtre utilisé

Tournez le couvercle du filtre vers la gauche pour le détacher de la paroi du réfrigérateur. Le filtre se trouve à l'intérieur du couvercle du filtre. Retirez le filtre du couvercle et remplacez-le par un nouveau filtre.



2. Installer un nouveau filtre d'air

Placez le nouveau filtre à l'intérieur du couvercle avec le côté portant la mention « Avant » face vers l'extérieur. Tournez le filtre vers la droite pour le fixer sur la paroi du réfrigérateur.



Après avoir changé le filtre d'air, appuyer pendant trois secondes sur le bouton du Filtre d'air pour réinitialiser le capteur du filtre.

- ⚠ N'introduisez pas vos doigts ou un corps étranger dans le ventilateur. Cela pourrait blesser quelqu'un ou causer un dysfonctionnement.


- ⚠ Ne lavez pas le filtre air frais avec de l'eau, ses performances pourraient s'en trouver altérées. Si le filtre n'est pas changé une fois le délai de remplacement écoulé, les performances de la fonction d'élimination des odeurs pourraient s'en trouver altérées.

* Pour vous procurer un filtre air frais, rendez-vous chez votre revendeur le plus proche ou dans un centre client LG.

Modo de sustitución del “filtro de aire fresco”

⚠ PRECAUCIÓN

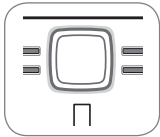
- Asegúrese de leer este manual de usuario antes de instalar o utilizar el producto, para hacerlo correctamente.

El filtro de aire fresco elimina los olores del refrigerador. La prueba de rendimiento es realizada por una agencia con certificación oficial. (probado y verificado por Intertek )

REEMPLAZO DEL FILTRO DE AIRE

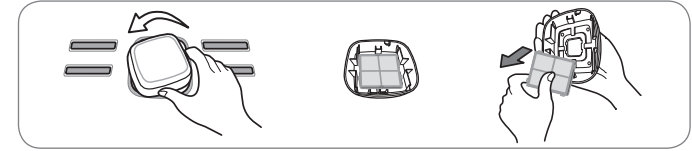
Se recomienda reemplazar el filtro de aire:

- Aproximadamente cada seis meses.
- Cuando se encienda la luz CHANGE AIR FILTER (Cambiar filtro de aire).



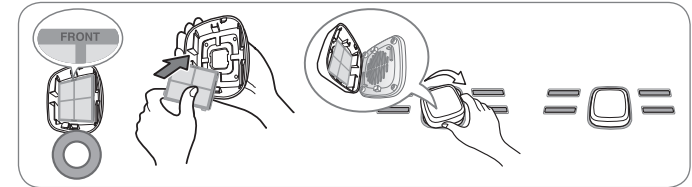
1. Extraiga el filtro viejo

Gire la tapa del filtro hacia la izquierda para separarlo de la pared del refrigerador. El filtro se ubica en la parte interior de la tapa del filtro. Quite el filtro de la tapa y reemplácelo con uno nuevo.



2. Instale un nuevo filtro de aire

Coloque un filtro nuevo dentro de la tapa con el lateral que dice “Frente” mirando hacia afuera. Gire el filtro hacia la derecha para sujetarlo a la pared del refrigerador.



Luego de cambiar el filtro, mantenga pulsado el botón Air Filter durante tres segundos para restablecer el sensor del filtro.

- ⚠ No coloque los dedos u otros objetos en el interior del ventilador. Podría sufrir lesiones o causar fallos de funcionamiento.

- ⚠ No lave el “Filtro de aire fresco” con agua, ya que podría reducir su rendimiento. Si se utiliza después de transcurrido el periodo de sustitución, puede reducirse su rendimiento desodorante.

* Para la compra del “Filtro de aire fresco”, acuda su comercio o servicio técnico más cercano.