



KYVOS™

Moen Incorporated
25300 Al Moen Drive - North Olmsted, OH 44070-8022
Customer Service USA: 1-800-882-0116
International Customer Service: 1-440-962-2263
Kyvos is a registered trademark of Moen Incorporated ©2016
www.moen.com



Don't forget to register and review your product by scanning the code or visiting moen.com/product-registration. Download reader at getscanlife.com.

N'oubliez pas d'enregistrer votre produit et de le passer en revue en scannant le code ou en visitant le site moen.com/product-registration. Télécharger le lecteur sur getscanlife.com.

No olvide registrar y revisar su producto; para ello escanee el código o visite moen.com/product-registration. Descargue el lector en getscanlife.com.



Scan to view installation video
Scannez pour visualiser la vidéo sur l'installation
Explore para ver el video de instalación

Installation Instructions for Double Robe Hook, Towel Ring, Paper Holder and Towel Bars
Tools Required: Phillips screwdriver, drill, 5/16" drill bit, hammer, level, tape.
Hardware Kit Contents: 4 plastic toggle anchors, 4 wood screws, 1 plastic pin, 1 hex wrench, 4 masonry anchors.

Note: Directions below are for installation into drywall. If installing product into a stud, use the wood screws only.

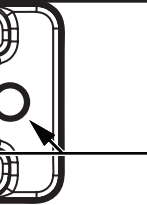
1. Position the mounting template on the wall in the desired location.
2. Using a level, align the template and tape it to the wall.
3. Drill two holes at each mounting post location that corresponds to your product.
4. Remove the template from the wall.
5. Fold ends of the plastic toggle together (see Figure A) and insert into each hole in the wall.
6. Lightly tap anchors until flush with the wall (see Figure B).
7. Remove mounting posts from the product assemblies by loosening each setscrew.
8. One at a time, place each mounting post over anchors (notch facing downward) and insert screws through posts into anchors.
9. Tighten screws.
10. Position each end post with setscrews facing down and place over both mounting posts. Tighten the setscrew at the bottom of each post.

Directives d'installation pour le crochet à vêtements double, l'anneau à serviette, le distributeur de papier hygiénique et les porte-serviettes
Outils requis : Tournevis à tête étoilée, perceuse, mèche de 5/16 po, marteau, ruban et niveau.
Contenu de la trousse de quincaillerie : 4 dispositifs d'ancrage à bascule en plastique, 4 vis d'ancrage, 1 broche en plastique, 1 clé hexagonale, 4 dispositifs d'ancrage de maçonnerie
Remarque : Les directives ci-dessous s'appliquent à l'installation sur une cloison sèche. Pour une installation sur un montant, utiliser les vis à bois seulement.

1. Placer le gabarit de montage à la position voulue sur le mur.
2. À l'aide d'un niveau, aligner le gabarit et le fixer au mur avec du ruban.
3. Percer deux trous à l'emplacement de chaque tige de montage correspondant à votre produit.
4. Enlever le gabarit du mur.
5. Plier ensemble les extrémités du dispositif d'ancrage à bascule en plastique (voir Figure A) et insérer dans chaque trou du mur.
6. Frapper légèrement sur les dispositifs d'ancrage jusqu'à ce qu'ils soient de niveau avec le mur (voir la Figure B).
7. Enlever les tiges de montage de l'assemblage du produit en dévissant chaque vis d'arrêt.
8. Une à la fois, placer chaque tige de montage sur les dispositifs d'ancrage, en orientant l'encoche vers le bas, et insérer les vis à travers les tiges et dans les dispositifs d'ancrage.
9. Serrer les vis.
10. Positionner chaque tige d'extrémité, les vis d'arrêt orientées vers le bas, et placer au-dessus des deux tiges de montage. Serrer la vis d'arrêt au bas de chaque tige.

Instrucciones de instalación para gancho doble para batas, toallero en aro, portarrollos y toallero barral
Herramientas necesarias: destornillador Phillips, taladro, broca de 5/16", martillo, nivel, cinta adhesiva.
Contenido del kit de ferretería: 4 anclas de plástico, 4 tornillos para madera, 1 clavija plástica, 1 llave hexagonal, 4 anclas para mampostería.
Nota: Las siguientes instrucciones son para instalación sobre paneles de yeso. Si se instala el producto sobre un tirante, use solamente los tornillos de madera.

1. Ubique la plantilla de montaje sobre la pared en la posición deseada.
2. Con un nivel, alinee la plantilla y péguela a la pared con cinta adhesiva.
3. Perfore dos agujeros en el lugar de cada poste de montaje correspondiente a su producto.
5. Junte los extremos de las anclas plásticas (vea la Figura A) e insértelas en cada agujero en la pared.
6. Golpee suavemente las anclas hasta que queden a ras de la pared (vea la Figura B).
7. Retire los postes de montaje de los conjuntos del producto aflojando cada tornillo de fijación.
8. Una por una, coloque cada placa de montaje sobre las anclas (con la muesca mirando hacia abajo) e inserte los tornillos en las anclas a través de los postes.
9. Apriete los tornillos.
10. Ubique cada poste de extremo con los tornillos de fijación hacia abajo y colóquelo sobre ambos postes de montaje. Apriete el tornillo de fijación en la parte inferior de cada poste.



For drywall: Use 5/16" drill bit
For masonry: Use 1/4" drill bit
Pour la cloison sèche : Mèche de 5/16 po
Pour la maçonnerie : Mèche de 1/4 po
Para paneles de yeso: broca de 5/16"
Para mampostería: broca de ¼"

For drywall: Use 5/16" drill bit
For masonry: Use 1/4" drill bit
Pour la cloison sèche : Mèche de 5/16 po
Pour la maçonnerie : Mèche de 1/4 po
Para paneles de yeso: broca de 5/16"
Para mampostería: broca de ¼"

For drywall: Use 5/16" drill bit
For masonry: Use 1/4" drill bit
Pour la cloison sèche : Mèche de 5/16 po
Pour la maçonnerie : Mèche de 1/4 po
Para paneles de yeso: broca de 5/16"
Para mampostería: broca de ¼"

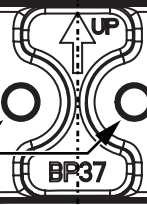
For drywall: Use 5/16" drill bit
For masonry: Use 1/4" drill bit
Pour la cloison sèche : Mèche de 5/16 po
Pour la maçonnerie : Mèche de 1/4 po
Para paneles de yeso: broca de 5/16"
Para mampostería: broca de ¼"

For drywall: Use 5/16" drill bit
For masonry: Use 1/4" drill bit
Pour la cloison sèche : Mèche de 5/16 po
Pour la maçonnerie : Mèche de 1/4 po
Para paneles de yeso: broca de 5/16"
Para mampostería: broca de ¼"

For drywall: Use 5/16" drill bit
For masonry: Use 1/4" drill bit
Pour la cloison sèche : Mèche de 5/16 po
Pour la maçonnerie : Mèche de 1/4 po
Para paneles de yeso: broca de 5/16"
Para mampostería: broca de ¼"

For drywall: Use 5/16" drill bit
For masonry: Use 1/4" drill bit
Pour la cloison sèche : Mèche de 5/16 po
Pour la maçonnerie : Mèche de 1/4 po
Para paneles de yeso: broca de 5/16"
Para mampostería: broca de ¼"

For drywall: Use 5/16" drill bit
For masonry: Use 1/4" drill bit
Pour la cloison sèche : Mèche de 5/16 po
Pour la maçonnerie : Mèche de 1/4 po
Para paneles de yeso: broca de 5/16"
Para mampostería: broca de ¼"



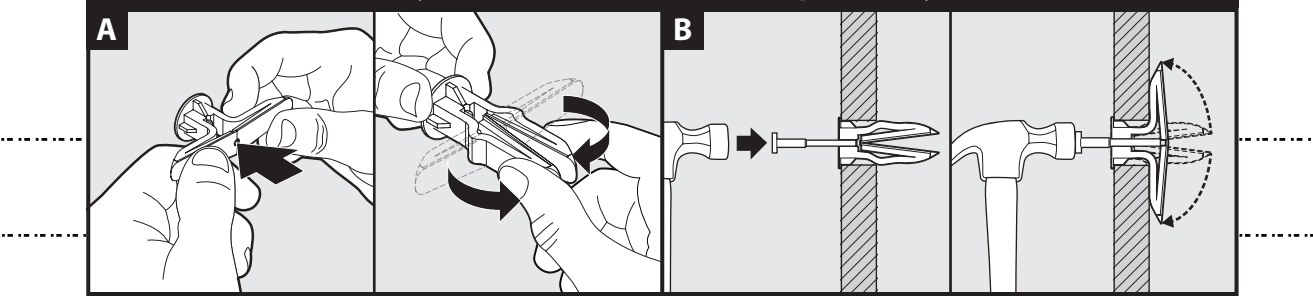
Towel Bar 18" (45.72 cm)
Porte-serviettes
Toallero – barral

For drywall: Use 5/16" drill bit
For masonry: Use 1/4" drill bit
Pour la cloison sèche : Mèche de 5/16 po
Pour la maçonnerie : Mèche de 1/4 po
Para paneles de yeso: broca de 5/16"
Para mampostería: broca de ¼"



Towel Bar 24" (60.96 cm)
Porte-serviettes
Toallero – barral

For Drywall / Pour la cloison sèche / Para paneles de yeso



Towel Ring
Anneau à serviette
Toallero de aro

Double Robe Hook
Crochet à vêtements double
Gancho doble para batas

Paper Holder
Distributeur de papier hygiénique
Portarrollos