

# EasyPOPUP

## Threaded Cap

Easily replace  
to upgrade or  
change finish.

EasyPOPUP Quick Cover Up Universal PopUp Drain Stopper easily covers worn out or damaged sink flange to match your faucet finish.

- Universal – Retrofits in most standard ball rod popup drains
- Drop in Design – No Disassembly to Remove Stopper
- Threaded Cap – Easy to replace Upgrade Finishes
- Easy, No Tools Install in Existing or New PopUp Drains
- Optional – Hair/Jewelry Catcher Basket Available

### \*Replaces Most Standard PopUp Stoppers

Reemplaza a las Mayoría de los Tapones Estándar de Emergente



Simply grab  
and pull.

## INSTRUCTIONS/INSTRUCCIONES



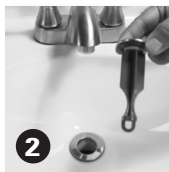
1

Loosen the ball rod nut and pull the rod out.

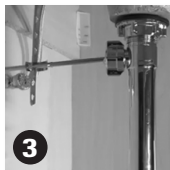
Afloje la tuerca detrás del cuerpo principal y el vástago trasero desde debajo de la pileta.

Remove and discard the existing pop up stopper.

Retire y deseche el tapón emergente existente.



2



3

Insert the ball rod back in place and tighten the nut.

Inserte el vástago en lugar y ajuste la tuerca.

Remove and discard the existing pop up stopper.

Retire y deseche el tapón emergente existente.



4

Orient the EasyPOPUP

Quick Cover Up Stopper slot aligned with the ball rod.

Oriente el ojal del Tapón Emergente EasyPOPUP alineado con el vástago.



5

Insert the EasyPOPUP Quick Cover Up Stopper and push it on to the ball rod until it seats on the bottom of the sink.

Inserte la tapa rápida EasyPOPUP en la tapa y empuje hacia la barra de bolas hasta que quede asentada en la parte inferior del fregadero.

If stopper is tight to insert, trim or file the four stopper wings uniformly.

Si el tapón está apretado para insertar, recortar o archivar las cuatro alas del tapón uniformemente.



**PF WATER WORKS**

PLUMBING INNOVATION AND WATER CONSERVATION

www.pfwaterworks.com  
sales@pfwaterworks.com  
1.877.265.9777

Keep Out of Reach of Children  
Mantener Fuera del Alcance de los Niños

Invented and Designed in the USA  
Made in China  
PATENT PENDING

Model # PF0260

