

Installation Instructions
Instrucciones de Instalación

Before you begin
Antes de Comenzar

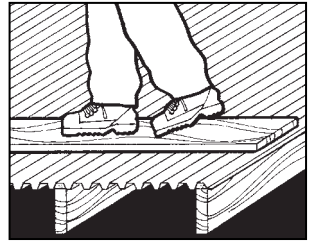
BE SURE TO CAREFULLY READ ALL INSTRUCTIONS
ASEGURESE DE LEER TODAS LAS INSTRUCCIONES ATENTAMENTE

Make sure the color of all panels match. Be sure Panel label indicates PalTile™ S Solid Polycarbonate 0.9 mm. Snow, wind and weather loads should be considered when designing the slope degree of your structure (recommended 1 1/2" in 12" minimum pitch). Before installation, check local building codes for relevant specifications and recommendations. Follow local codes at all times.

Verifique que todos los paneles sean del mismo color. Verifique que la etiqueta de los Paneles indique Policarbonato Sólido de 0,9 mm PalTile™. Se deben considerar cargas de nieve, viento y clima adverso al momento de diseñar la pendiente de su estructura (se recomienda pendiente mínima de 1 1/2" en 12"). Antes de instalar consulte los códigos locales de construcción para verificar especificaciones y recomendaciones relevantes. Observe los códigos locales en todo momento.

Do not transport, leave or store panels in direct sun before or during installation. Indoor storage is recommended. If storing outdoors, cover securely with a white opaque polyethylene sheet to avoid solar heat gain between the panels. Store the panels stacked evenly on a horizontal flat surface with longer lengths on the bottom. Do not stack other items on top of panels. If panels are not stacked directly on floor, be sure to support evenly. Panels will withstand heat when properly installed and ventilated.

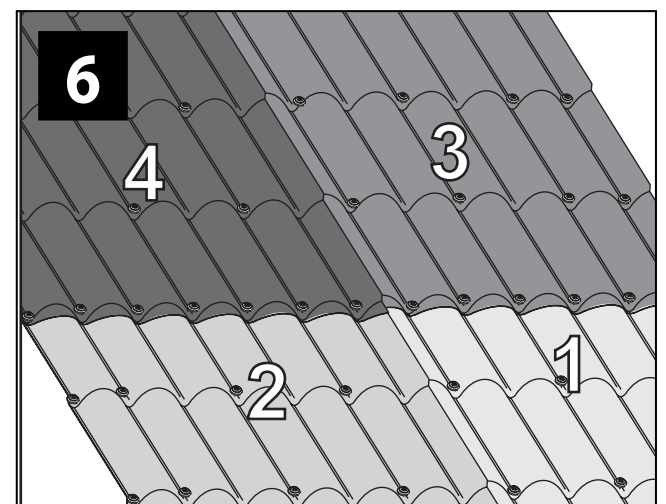
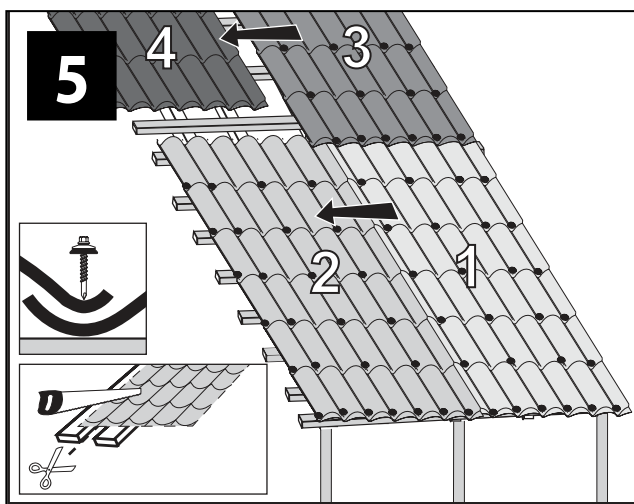
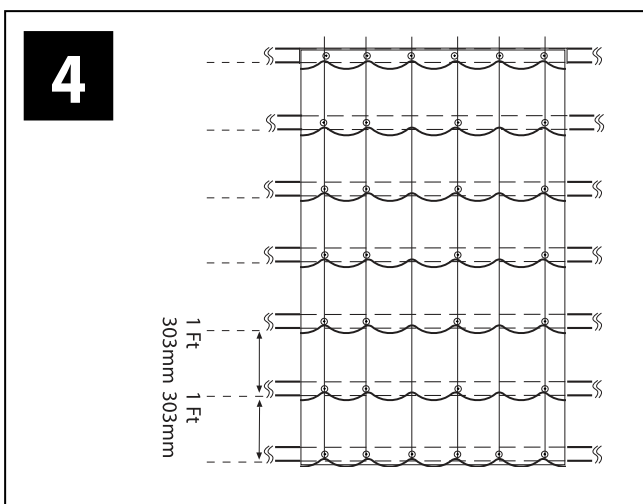
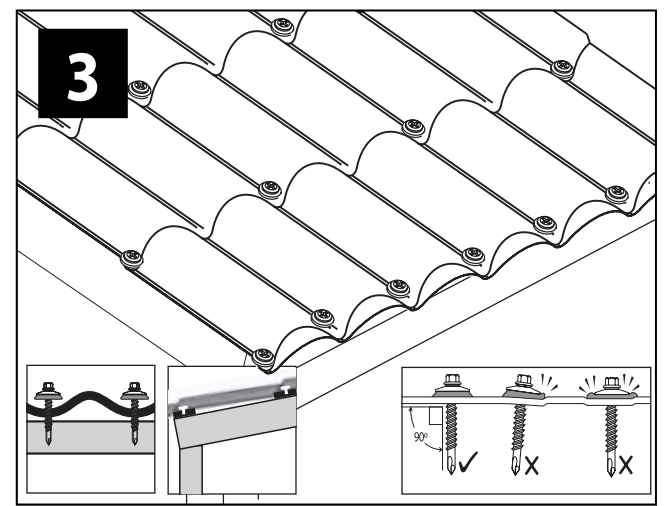
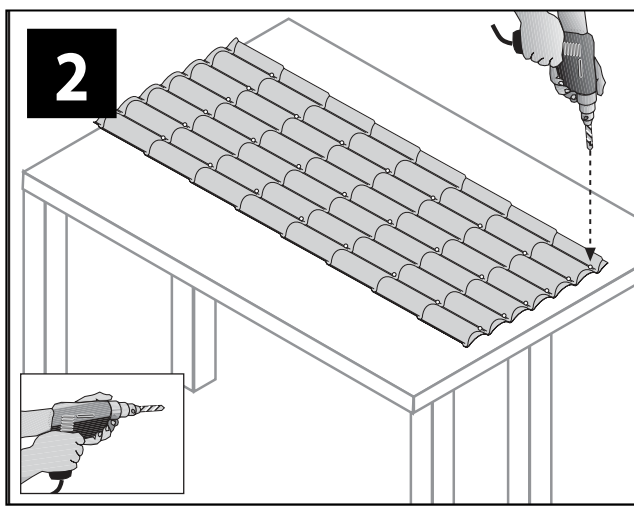
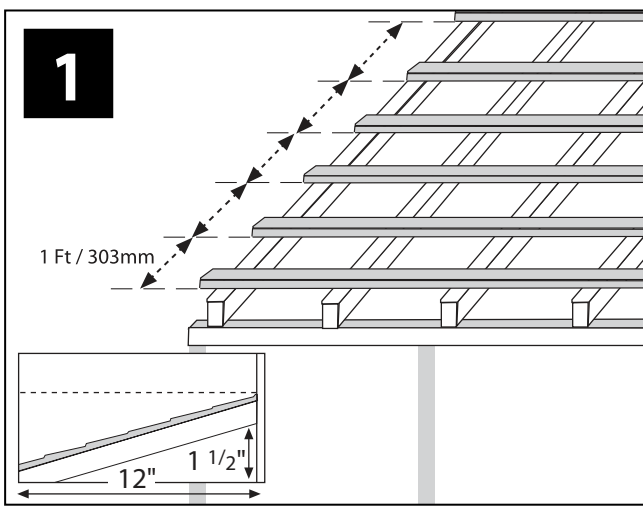
No transporte, deje o almacene paneles bajo luz solar directa antes o durante la instalación. Se recomienda almacenar puertas adentro. Si se almacena afuera, cubra en forma segura con polietileno blanco opaco para evitar acumulación de calor solar entre los paneles. Almacene los paneles apilados en forma nivelada sobre una superficie plana horizontal, con los paneles más largos abajo. No apile otros objetos encima de los paneles. Si los paneles no están apilados directamente sobre el piso, asegúrese de soportar en forma pareja. Los paneles resisten el calor cuando están instalados y ventilados en forma apropiada.



SAFETY: Never walk on sheets, use a board placed across at least 3 rafters to spread the load.

SEGURIDAD: Nunca camine sobre planchas; use una tabla colocada cruzando al menos tres vigas para distribuir la carga.

Installation details for typical pergola structure
Detalles de instalación para una estructura típica de pérgola.



Installation Notes Notas de Instalación

Install panels with the label side facing toward the sky (sheet corrugations at each end will face down).

Instale los paneles con el lado etiquetado orientado hacia el cielo (los corrugados en cada extremo apuntarán hacia abajo).

To Cut Panels: Use either a circular saw with a plywood blade reversed, a utility knife and a straight edge, or a pair of snips. Support the sheets to avoid vibration and cut at slow speed. Up to five panels can be cut with a circular saw.

Para Cortar Paneles: Use ya sea una sierra circular con hoja reversada para madera prensada, un cuchillo cartonero y borde recto, o un par de tijeras para hojalata. Soporte los paneles para evitar vibración y corte a baja velocidad. Se puede cortar hasta cinco paneles con una sierra circular.

Pitch: This is the amount of height in inches the rafter rises over a 12" run. Recommended 1 1/2" in 12" minimum pitch (see figure 1). Never install panels on flat roofs.

Pendiente: Esta es la altura en pulgadas que la viga sube sobre un largo de 12 pulgadas. Se recomienda una pendiente mínima de 1 1/2" sobre 12" (ver figura 1). Nunca instale paneles en techos planos.

Purlins/Cross Supports: Cross supports (purlins) must be no more than 1' apart from each row of tiles of the PalTile™ S panel (See figure 1). Cross Supports should be at least 2' x 2' lumber.

Viguetas / Soportes Transversales: Apoyos transversales (viguetas) deben estar separados por no más de 1' de cada corrida de planchas de panel S PalTile™ (ver figura 1). Soportes transversales deben ser de al menos de maderos de 2' x 2'.

Sealants: For PalTile™ S sheets, it is recommended you use any sealant/adhesive that is recommended for polycarbonate materials.

Sellantes: Para planchas PalTile™ S, se recomienda que use cualquier sellante / adhesivo que sea recomendado para materiales de policarbonato.

Ventilation: Ventilation is recommended to avoid condensation and heat build up.

Ventilación: Se recomienda ventilación para evitar la condensación y acumulación de calor.

Fasteners: Use Palram Special EPDM Washered fasteners only. NEVER use nails. Pre-drill all fastener holes with a 3/16" drill bit to accommodate for the thermal movement of the panel. Failure to accommodate thermal movement will cause buckling of the sheet. Attach fasteners on the lower part (see figure 3) of every other rib in the horizontal direction (see figure 4).

Sujetadores: Use únicamente tornillos EPDM Especiales Palram con arandelas. NUNCA use clavos. Antes de atornillar preperfore con un taladro usando una broca de 3/16" para ajustar por el movimiento térmico del panel. El no compensar por movimiento térmico causará que las planchas se doblen. Aplique los tornillos en la parte inferior (ver figura 3), canaleta por medio en dirección horizontal. (ver figura 4).

TIP: Tighten all fasteners until they are "snug". If the black EPDM washer becomes deformed, the fastener is too tight! (see figure 3).

SUGERENCIA: Apriete los tornillos hasta que estén "ajustados". ¡Si la arandela negra EPDM se deforma, el tornillo está demasiado apretado! (ver figura 3).

Care And Maintenance: Avoid contact with chemicals, paints, adhesives or other synthetic materials that are incompatible with polycarbonate. Never use glass cleaners with ammonia, or ammonia based products. Clean with lukewarm soapy solution using a soft cloth or sponge. Do not use abrasive brushes as these will mark the surface.

Cuidado y Mantenimiento: Evite contacto con productos químicos, pinturas, adhesivos, u otros materiales sintéticos que son incompatibles con policarbonato. Nunca use limpiadores de vidrio con amoníaco, o productos basados en amoníaco. Limpie con una solución jabonosa tibia usando un paño suave o una esponja. No use escobillas abrasivas, puesto que estas marcarán la superficie.



METAL TITE
Special EPDM Washered Fasteners For Fastening to Metal Framing
Tornillos Especiales con Arandela EPDM para adherir a estructuras metálicas.



WOOD TITE
Special EPDM Washered Fasteners For Fastening to Wood Framing
Tornillos Especiales con Arandela EPDM para adherir a estructuras de madera.

Available in 1" and 2" lengths. One package covers approx. 50 sq. ft. following fastening pattern shown above. Additional Accessories Available.

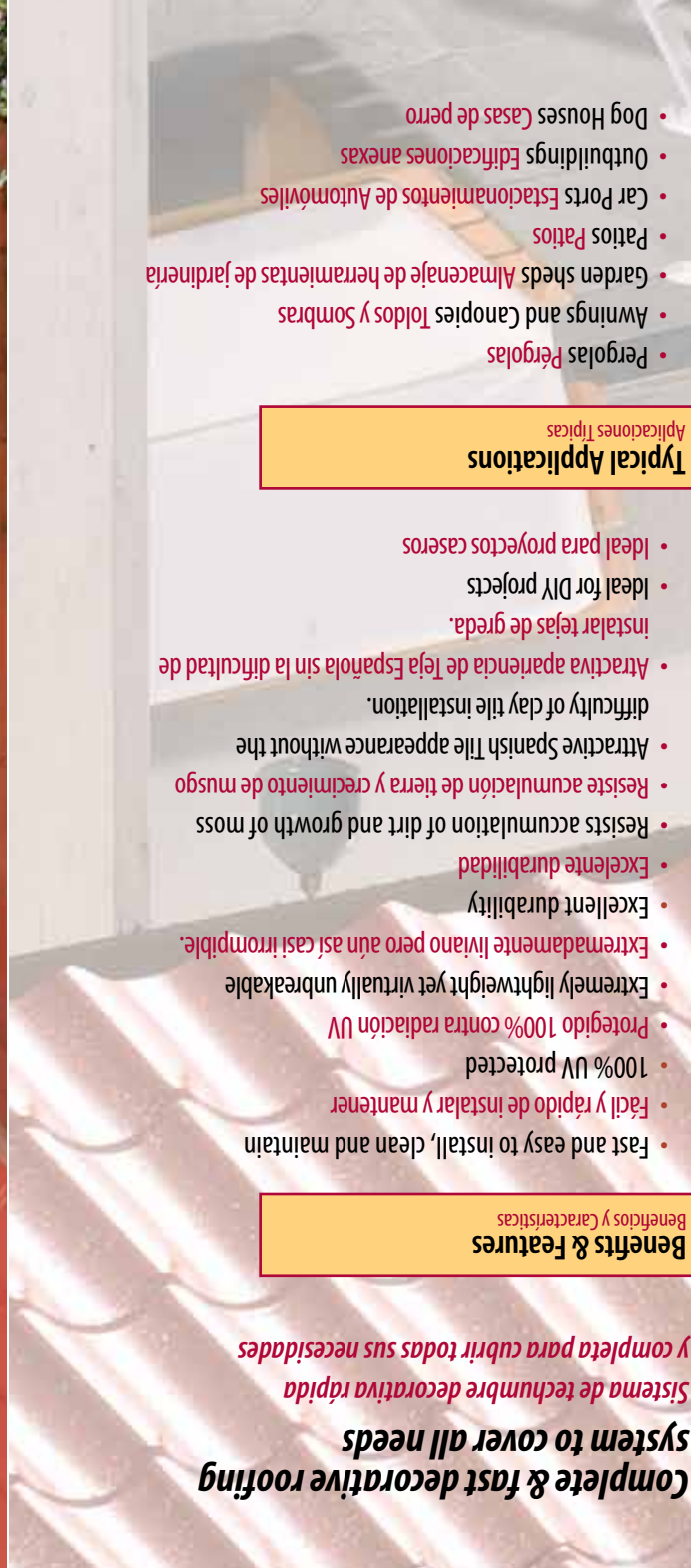
Disponibles en largos de 1" y 2". Un paquete cubre aproximadamente 50 pies cuadrados siguiendo el patrón de fijación mostrado más arriba. Accesorios adicionales disponibles.

In as much as Palram Americas has no control over the use (and/or Installation method) to which others may put this material, it does not guarantee that the same results as those described herein will be obtained. Each user of the material should make their own test to determine the suitability of the material for their own particular use. In the event of a warranty claim for product failure, Palram Americas reserves the right to inspect any or all of the sheets involved and the installation site itself while the sheets are still in their original position and have not been removed or moved or altered in any way. For a complete copy of the PalTile™ S Polycarbonate decorative panel warranty, contact Palram at 1-800-999-9459 or visit us on line at www.PalramAmericas.com. En cuanto Palram Americas no tiene control sobre el uso (y/o método de instalación) que otros puedan hacer de este material, no se garantiza que los mismos resultados descritos en el presente documento se puedan lograr. Cada usuario del material debe realizar sus propias pruebas para determinar que tan apropiado es el material para su uso particular. En el evento de un reclamo de garantía por falla de material, Palram Americas se reserva el derecho a inspeccionar cualquiera o todas las planchas involucradas y del sitio de instalación en sí, mientras las planchas aún están en su posición original, y no hayan sido retiradas, o movidas o alteradas de forma alguna. Para una copia completa de la garantía de panel decorativo de Policarbonato S PalTile™, contacte a Palram al 1-800-999-9459 o visítenos en línea en www.PalramAmericas.com.



2600P

Palram Americas Inc.
9735 Commerce Circle
Kutztown, PA 19530
Tel: 800 999 9459
Fax: 610 285 9928
contactus@palramamericas.com
www.palramamericas.com



Typical Applications

- Pergolas
- Awnings and Canopies
- Garden sheds
- Almacenes de herramientas de jardinería
- Patios
- Car Ports
- Estacionamientos de Automóviles
- Outbuildings
- Dog Houses

- Ideal para proyectos caseros
- Ideal for DIY projects

- Instalar tejas de greda.
- Atractiva apariencia de Teja Española sin la dificultad de dificultad of clay tile installation.
- Attractive Spanish Tile appearance without the difficulty of clay tile installation.
- Resiste acumulación de tierra y crecimiento de musgo
- Resists accumulation of dirt and growth of moss
- Excelente durabilidad
- Excellent durability
- Extremadamente liviano pero aún así casi irrompible.
- Extremely lightweight yet virtually unbreakable
- Protección 100% contra radiación UV
- 100% UV protected
- Fácil y rápido de instalar y mantener
- Fast and easy to install, clean and maintain

Benefits & Features

System to cover all needs
Sistema de techumbre decorativa rápida
Y completa para cubrir todas sus necesidades

Introduction

Introducción

PalTile™ is an elegant durable roofing panel made from high quality polycarbonate and designed to withstand extreme weather conditions. PalTile™ es un panel durable para techado fabricado de policarbonato de alta calidad y diseñado para resistir condiciones climáticas extremas.

PalTile's high barrel design reflects the classic style of Spanish architecture, and the easy installation makes PalTile the ideal choice for unlimited applications.

El diseño de curva alta de barril de PalTile refleja el estilo clásico de arquitectura española, y la instalación fácil hace de PalTile la elección ideal para ilimitadas aplicaciones.

The fast and easy installation of the PalTile roofing system, combined with its practical performance allows you to save time and money while achieving an excellent finished result.

La instalación rápida y fácil del sistema de techado PalTile, combinada con su rendimiento práctico le permite ahorrar tiempo y dinero, logrando al mismo tiempo un excelente resultado terminado.



Recommended Slope: The recommended slope for the PalTile™ S roofing system is 1 1/2" in 12".

Pendiente Recomendada: La pendiente recomendada para el sistema de techado PalTile™ S es de 1 1/2" por cada 12"

Tool Requirements: PalTile™ S is easy to install by using everyday household tools (such as: screwdriver, cordless drill). PalTile™ S is easy to drill, cut and fasten.

Requerimientos de Herramientas: PalTile™ S es fácil de instalar usando herramientas domésticas comunes (tales como: destornillador, taladro a baterías). PalTile(R) S es fácil de perforar, cortar y adherir.

Resistance to UV Radiation: PalTile™ S is co-extruded to maintain its physical properties and resist fading or color change. Install panel printed label side up and remove label immediately after installation.

Resistencia a la Radiación UV: PalTile™ S es co-extruido para mantener sus características físicas y resistir el desteñido o cambio de color. Instale el panel con el lado etiquetado hacia arriba y retire la etiqueta inmediatamente después de la instalación.

Weather Performance: PalTile™ S performs flawlessly under harsh, extreme climatic conditions from -58F to 212F.

Rendimiento Climático: PalTile™ S rinde en forma impecable bajo condiciones severas y extremas desde -58°F a 212°F.

Mechanical Properties: PalTile™ S offers extremely high deflection resistance, high impact resistance, and low weight, which gives an advantage over other corrugated sheets. PalTile™ S will not shatter even when penetrated.

Propiedades Mecánicas: PalTile™ S ofrece resistencia extremadamente alta a la desviación, alta resistencia al impacto, y bajo peso, que le da una ventaja sobre otros paneles corrugados. PalTile™ S no se trizará incluso al ser penetrado.

Chemical Resistance: PalTile™ S is impervious to attack by a wide variety of chemical substances, however certain chemicals and substances are not compatible with polycarbonate.

Resistencia Química: PalTile™ S es inmune a los ataques de una amplia gama de agentes químicos, sin embargo, ciertos productos químicos y sustancias no son compatibles con el policarbonato.

Thermal Isolation: PalTile™ S 0.8mm - 0.98 R-value (coefficient of thermal resistance).

Aislación Térmica: PalTile™ S 0,8mm - 0,98 valor-R (Coeficiente de Resistencia Térmica)

Typical Physical Properties

Propiedades Físicas Típicas:

Property Propiedad	Method Método	Conditions Condiciones	Units Unidades	Value Valor
Density Densidad	D-792		g/cm ³	1.2 1,2
Heat Deflection Temperature Temperatura de Desviación de Calor	D-648	Load: 1.82 MP Carga: 1,82 MP	°F	266
Service Temperature range Rango de Temperatura de Servicio			°F	-40 to +248° -40 a +248°
Coefficient of Linear Thermal Expansion Coeficiente de Expansión Térmica Lineal	D-696		in/in °F pul/pul °F	3.6 x 10 ⁻⁵ 3,6x10 ⁻⁵
Thermal Conductivity Conductividad Térmica	C-177		BTU-in/hr-°F BTU-pul/hr pie2 - °F	1,45
Tensile Strength at Yield Resistencia a la Tensión - cede	D-638	10mm/min	PSI	9427
Tensile Strength at Break Resistencia a la Tensión - quiebre	D-638	1 mm/min	PSI	8702
Elongation at Yield Elongación - cede	D-638	10mm/min	%	6
Elongation at Break Elongación - quiebre	D-638	10mm/min	%	>90
Tensile Modulus of Elasticity Módulo de Tensión de Elasticidad	D-638	1 mm/min	PSI	333.500
Ilexural Strength Fuerza de Flexión	D-790	1.3 mm/min	PSI	14.500
Flexural Modulus Módulo de Flexión	D-790	1.3 mm/min	PSI	377.000
Rockwell Hardness Dureza Rockwell	D-785		Escala R	125R
Light Transmission Transmisión de Luz	D-1003	0.9mm clear sheet Lámina Clara 0,9mm	%	~86

