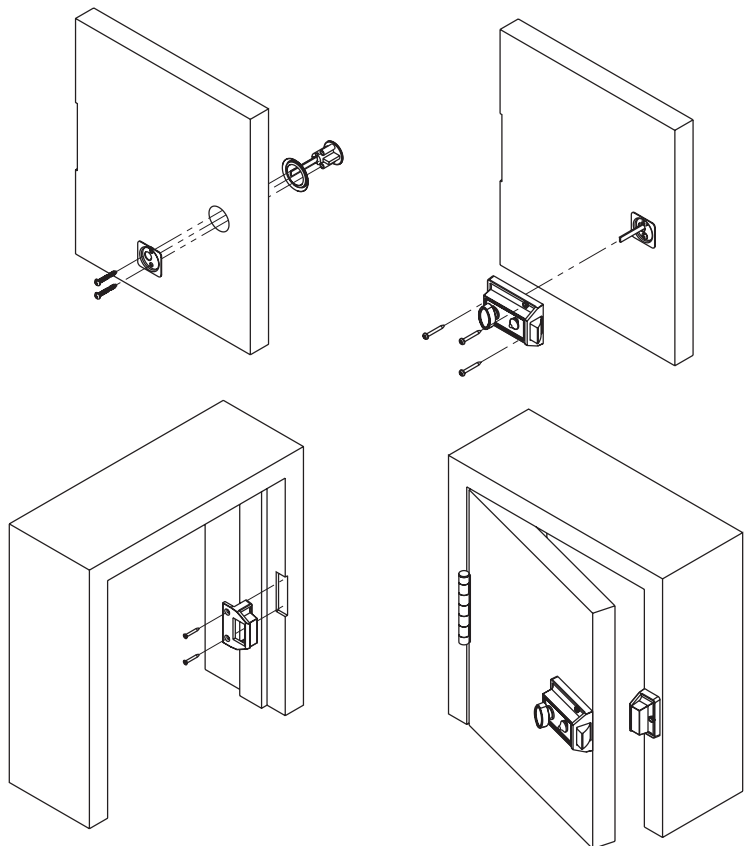




INSTRUCTIONS

1. At desired height bore the hole for the cylinder 1-1/4" diameter, with center at a distance of 2-3/8" from edge of door.
2. Insert cylinder and ring from the outside of door and place back plate on inside of door. Connect back plate to cylinder with two connecting screws. Cut screws to proper length relative to door thickness.
3. Cut off connecting bar so that it projects 3/8" beyond inside of door.
4. Place lock on door so that connecting bar enters slot. Mark holes. Remove lock and drill 1/8" pilot holes. Attach lock to door by inserting screws through lock into door.
5. Place strike plate on door jamb. Mark holes. Remove strike plate and drill 1/8" pilot holes.
6. As needed, use chisel to cut door jamb so that strike is flush with door jamb.



1105

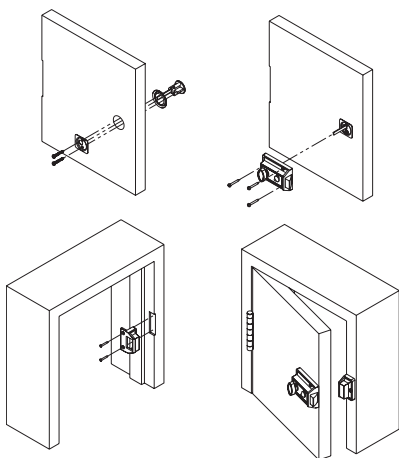
SATISFACTION GUARANTEED

(See website for details <http://www.hickoryhardware.com/warranty>)

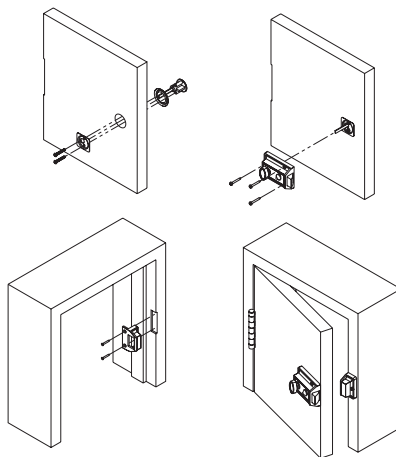
©HICKORY HARDWARE, INC.
3438 Briley Park Blvd • Nashville, TN 37269
Made to Hickory Hardware's specifications in China

INSTRUCTIONS

1. À la hauteur désirée, percez un trou pour le cylindre de 3,2 cm de diamètre avec le centre à 6 cm de l'arête de la porte.
2. Insérez le cylindre et l'anneau de l'extérieur de la porte et attachez la plaquette arrière de la serrure au cylindre avec deux vis. Coupez les deux vis à la bonne longueur relative à l'épaisseur de la porte.
3. Coupez la barre de raccordement pour que celle-ci dépasse l'intérieur de la porte de 9,5 mm.
4. Placez la serrure sur la porte pour que la barre de raccordement entre dans la fente. Marquez les trous. Enlevez la serrure et percez les trous pilotes de 3,2 mm. Attachez la serrure à la porte en insérant les vis à travers la serrure et dans la porte.
5. Placez la gâche sur le montant. Marquez les trous. Enlevez la gâche et percez les trous pilotes de 3,2 mm.
6. Au besoin, taillez le montant avec un ciseau pour que la gâche soit arasée avec le montant.


INSTRUCCIONES

1. A la altura deseada, realice el agujero para el cilindro de 3,2 cm, manteniendo el centro a una distancia de 6 cm del borde de la puerta.
2. Inserte el cilindro y el anillo desde la parte exterior de la puerta y coloque la placa trasera en la parte interior de la puerta. Conecte la placa trasera con el cilindro, utilizando los dos tornillos de conexión. Corte los tornillos hasta lograr el largo adecuado, según el espesor de la puerta.
3. Corte la barra de conexión, de manera que se extienda 9,5 mm más allá de la parte interior de la puerta.
4. Coloque la cerradura en la puerta, de manera que la barra de conexión entre en la ranura. Marque los agujeros. Extraiga la cerradura y realice agujeros guía de 3,2 mm. Inserte los tornillos a través de la cerradura y la puerta para unirlos.
5. Coloque la placa receptora de pestillo en la jamba de la puerta. Marque los agujeros. Extraiga la placa y realice agujeros guía de 3,2 mm.
6. Si es necesario, utilice un cincel para cortar la jamba de la puerta, a fin de que la placa esté a ras con la jamba.


1105
SATISFACTION GARANTIE

 (Veuillez consulter le site web pour obtenir les détails
<http://www.hickoryhardware.com/warranty>.)

 ©HICKORY HARDWARE, INC.
 3438 Briley Park Blvd • Nashville, TN 37269

Fabriqué en Chine aux spécifications de Hickory Hardware

1105
SATISFACCIÓN GARANTIZADA

 (Visite el sitio web para obtener más información
<http://www.hickoryhardware.com/warranty>.)

 ©HICKORY HARDWARE, INC.
 3438 Briley Park Blvd • Nashville, TN 37269

Fabricado según las especificaciones de los herrajes Hickory en China