

**REPAIR PARTS MANUAL**  
**MODEL NO. LGT54 (96043019900)**  
**LAWN TRACTOR**

---

**Jonsered®**

# HOW TO USE THIS MANUAL

This manual is designed to provide the customer with a means to identify the parts on his/her tractor when ordering repair parts. The illustrations may or may not represent the actual assemblies; therefore, it is not recommended to use this manual as a guide to assemble or disassemble the tractor. Some hardware and parts are drawn larger in order to more readily identify them.

Each tractor has its own model number.

The model number for your tractor can be found on the fender under the seat.

When ordering parts, always give the following information:

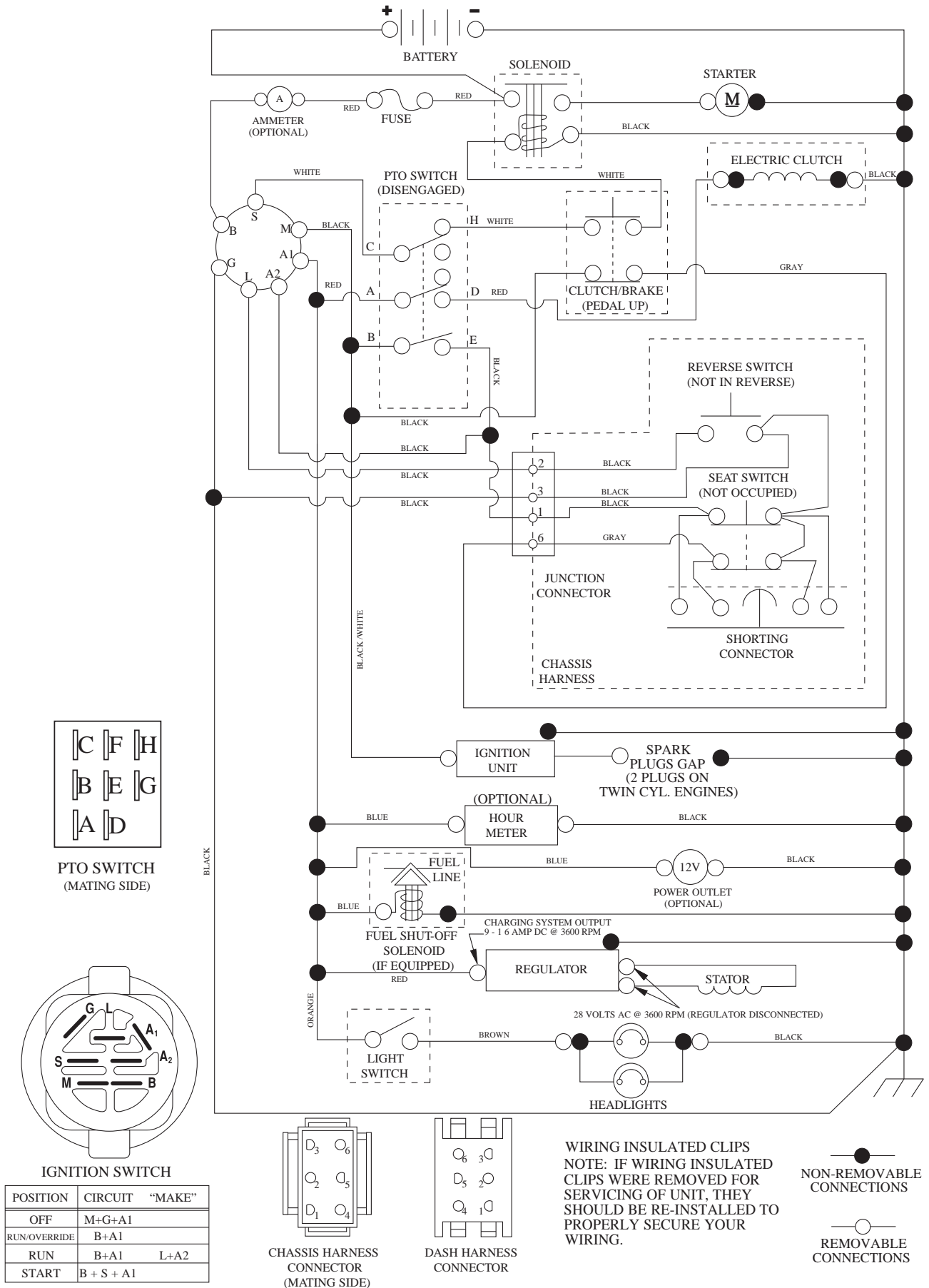
- Product - "TRACTOR"
- MODEL NUMBER - "LGT54" (96043019900)"
- Part Number
- Part Description

## TABLE OF CONTENTS

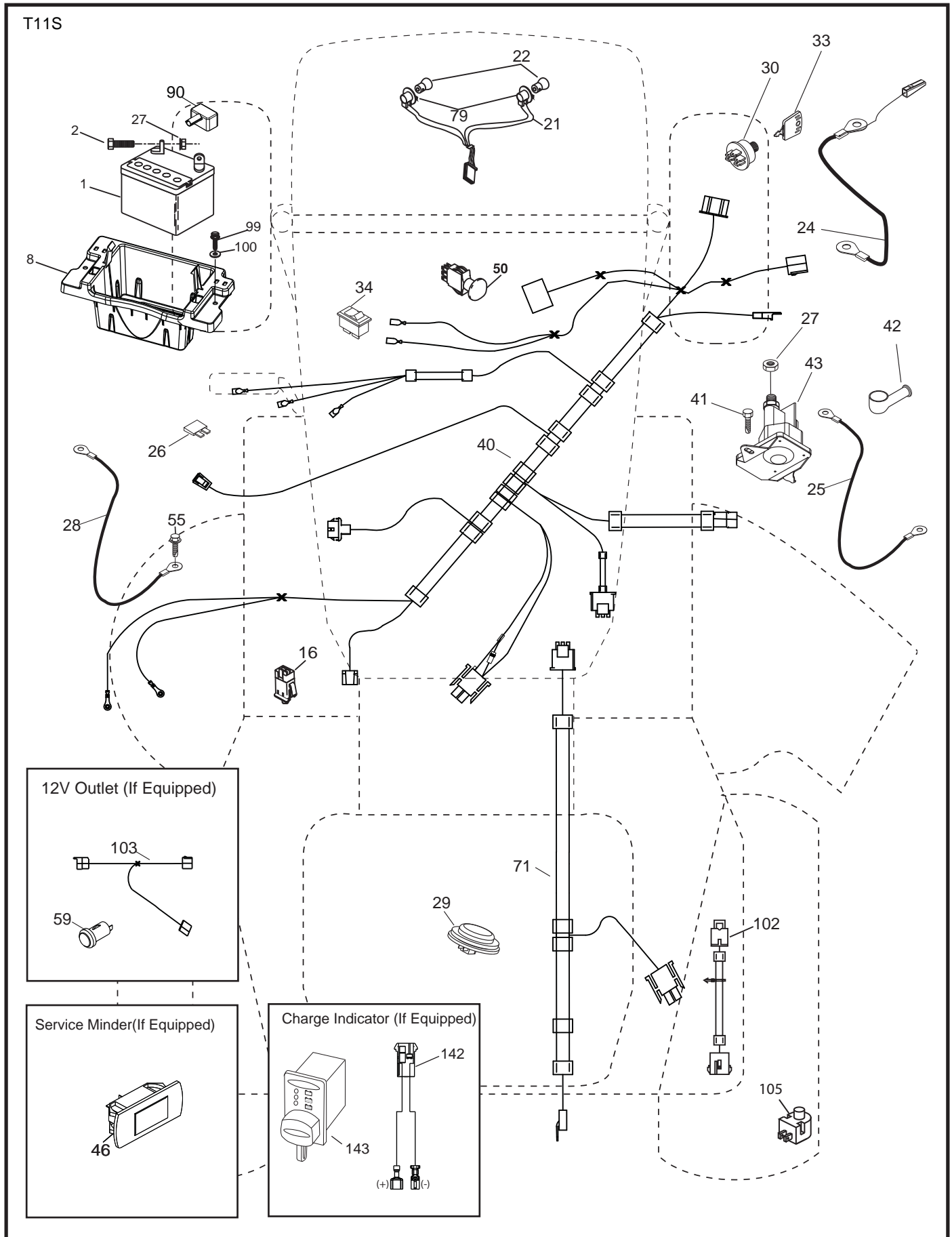
SCHEMATIC .....	3
ELECTRICAL.....	4-5
CHASSIS .....	6-7
DRIVE.....	8-9
ENGINE.....	10-11
STEERING .....	12-13
MOWER DECK .....	14-15
MOWER LIFT.....	16
SEAT .....	17
DECALS.....	18

# TRACTOR - - MODEL NO. LGT54 (9604301990), PRODUCT NO. 960 43 01-99 SCHEMATIC

SCH12



**TRACTOR - - MODEL NO. LGT54 (9604301990), PRODUCT NO. 960 43 01-99  
ELECTRICAL**

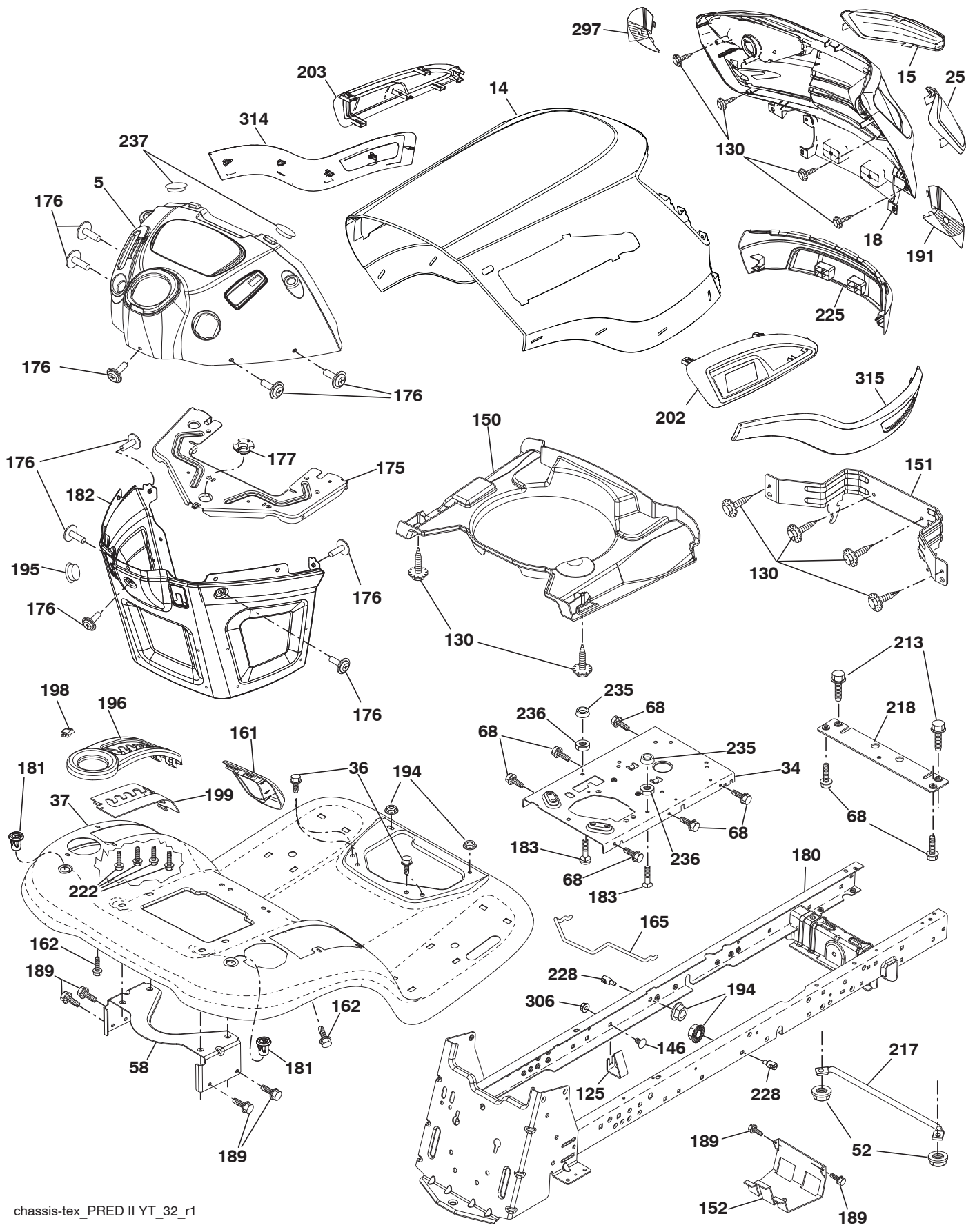


**TRACTOR - - MODEL NO. LGT54 (96043019900), PRODUCT NO. 960 43 01-99  
ELECTRICAL**

<b>KEY NO.</b>	<b>PART NO.</b>	<b>DESCRIPTION</b>
1	532 16 34-65	Battery
2	874 76 04-12	Bolt Hex Hd. 1/4-20 unc x 3/4
8	587 20 51-01	Box Battery
16	532 17 61-38	Switch Interlock Push-In
21	532 40 02-52	Harness Socket Light w/4152J
22	532 00 41-52	Bulb Light
24	585 55 56-01	Cable Front Battery
25	585 55 55-01	Cable Starter
26	532 17 51-58	Fuse
27	873 51 04-00	Nut Keps Hex 1/4-20 unc
28	532 41 65-88	Cable, Ground
29	532 40 15-45	Switch, Seat
30	532 19 33-50	Switch, Ign.
33	532 41 19-33	Key/Chain
34	532 11 07-12	Switch Light/Reset
40	501 13 29-01	Harness Ign. Dash
41	817 72 04-08	Screw Thd Cut 1/4-20 x 1/2
42	532 13 15-63	Cover Terminal Red
43	582 04 28-01	Solenoid
46	586 16 18-01	Gauge Service Reminder
50	582 01 76-01	Switch PTO
55	817 06 05-12	Screw Thdrol. 5/16-18 x 3/4 TYTT
71	532 19 42-76	Harness Ign. Chassis
79	532 17 52-42	Bulbholder Asm. Incandescent
90	532 43 53-95	Cover Terminal Battery
99	817 67 04-12	Screw
100	819 09 14-16	Washer 9/32 x 7/8 x 16 Ga.
102	532 40 44-54	Harness Pigtail
105	532 40 75-68	Switch Reverse

**NOTE:** All component dimensions given in U.S. inches  
1 inch = 25.4 mm

TRACTOR - - MODEL NO. LGT54 (9604301990), PRODUCT NO. 960 43 01-99  
CHASSIS



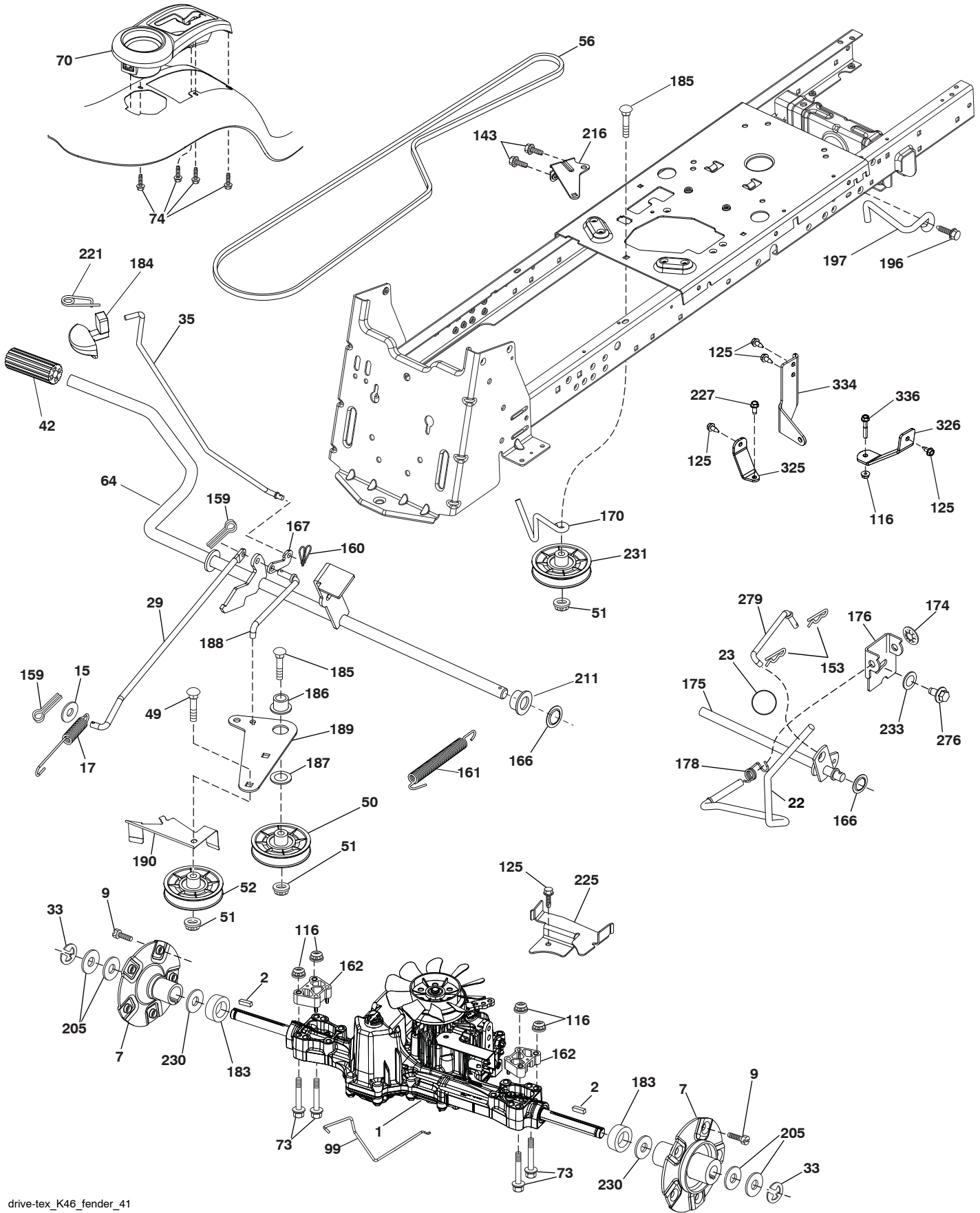
chassis-tex\_PRED II YT\_32\_r1

**TRACTOR - - MODEL NO. LGT54 (96043019900), PRODUCT NO. 960 43 01-99  
CHASSIS**

<b>KEY NO.</b>	<b>PART NO.</b>	<b>DESCRIPTION</b>	<b>KEY NO.</b>	<b>PART NO.</b>	<b>DESCRIPTION</b>
5	532 42 47-38	Dash	189	817 00 05-12	Screw 5/16-18 x 3/4
14	587 89 98-01	Hood	191	532 42 54-07	Insert Reflective RH
15	587 89 86-01	Lens LH	194	873 90 05-00	Nut Lock Hex Flange 5/16-18
18	587 78 54-01	Grille	195	532 40 41-37	Plug Hole Dash Lower
25	587 89 84-01	Lens RH	196	532 41 18-78	Console Asm. Deck Lift
34	580 91 08-01	Plate Engine	198	532 44 15-52	Deck Lift Indicator
36	817 06 05-12	Screw 5/16-18 x 3/4	199	532 19 63-77	Plate, Deck
37	532 44 38-16	Fender	202	587 78 52-01	Vent Side Hood RH
52	873 68 05-00	Nut Lock 5/16-18	203	587 78 51-01	Vent Side Hood LH
58	532 19 43-14	Bracket Support Fender	213	874 76 05-12	Bolt 5/16-18 x 3/4
68	539 99 08-58	Screw Thdrol 5/16-18 x 1/2	217	532 40 91-67	Rod Pivot
125	581 68 48-01	Clip Fuel Line	218	532 19 63-95	X-Piece Hood Stop
130	532 41 63-58	Screw #10 x 0.750	222	532 13 77-29	Screw Thd Roll 1/4-20 x 5/8
146	581 85 79-01	Bolt	225	587 89 81-01	Bumper Pred
150	584 86 29-01	Air Duct	228	532 19 51-61	Stud Fastner
151	532 44 54-94	Bracket Pivot	235	532 40 61-29	Spacer Fender
152	532 19 95-35	Shield Browning	236	873 93 05-00	Nut Lock 5/16-18 unc
161	532 41 18-79	Console Fuel Window	237	532 40 37-04	Plug Mount Cargo
162	532 14 24-32	Screw	297	532 42 54-06	Insert Reflective LH
165	532 19 68-26	Support Tank Rear	306	873 90 06-00	Nut Lock
175	532 19 63-04	Crossmember	314	587 77 77-01	Trim Hood Side LH
176	532 40 07-76	Screw 10-24 x 5/8	315	587 77 76-01	Trim Hood Side RH
177	532 19 52-28	Bushing Steering	--	532 40 09-44	Bumper
180	532 19 54-77	Chassis			
181	532 40 47-96	Bushing Mtg. Fender Crgo			
182	586 73 86-02	Dash Lower			
183	874 52 05-20	Bolt 5/16-18 x 1-1/4			

**NOTE:** All component dimensions given in U.S. inches  
1 inch = 25.4 mm

**TRACTOR - - MODEL NO. LGT54 (9604301990), PRODUCT NO. 960 43 01-99  
DRIVE**



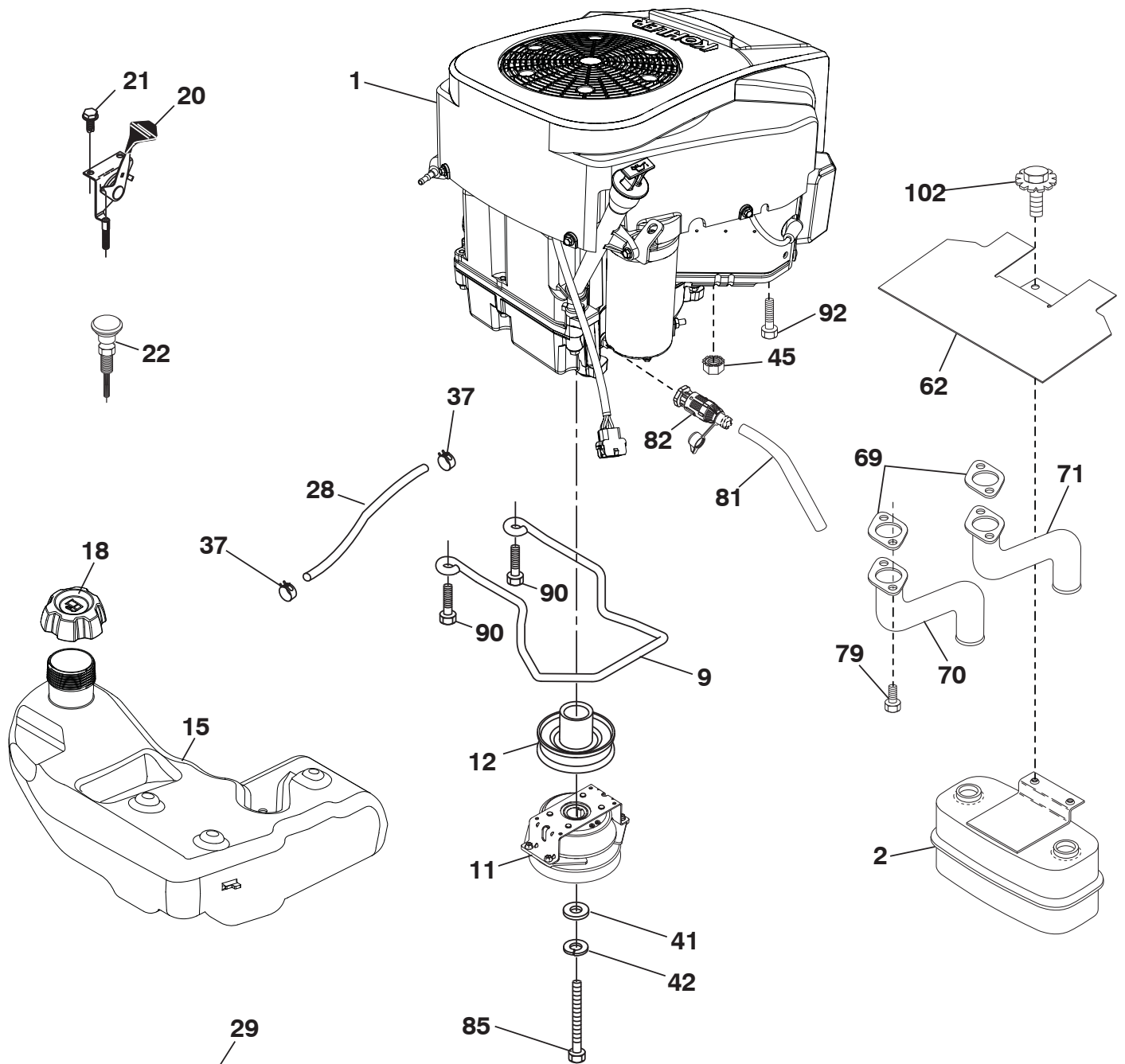


**TRACTOR - - MODEL NO. LGT54 (96043019900), PRODUCT NO. 960 43 01-99  
DRIVE**

<b>KEY NO.</b>	<b>PART NO.</b>	<b>DESCRIPTION</b>	<b>KEY NO.</b>	<b>PART NO.</b>	<b>DESCRIPTION</b>
1	---	Transaxle, TUFFTORQ K46 AW (448354) (Order parts from trans-axle manufacturer.)	175	532 40 62-08	Shaft Asm Shift
2	532 18 62-11	Key	176	532 19 62-14	Arm Clevis Rod Shift
7	532 19 98-44	Hub Asm. Wheel Rear 22" TXGT .06	178	532 19 74-56	Spring Shift
9	532 14 00-80	Bolt Hub Wheel Rear	183	532 40 04-24	Spacer Split
15	819 13 13-16	Washer 13/32 x 13/16 x 16 Ga.	184	587 65 37-01	Handle Parking Brake
17	532 41 36-78	Spring Brake	185	872 11 06-22	Bolt Rdhd Sqnk 3/8-16 x 2-3/4 Gr. 5
22	532 19 73-29	Rod Shift	186	532 19 43-21	Spacer Retainer
23	532 14 08-45	Knob	187	819 13 32-10	Washer
29	532 40 38-06	Rod, Brake	188	582 21 70-01	Link Clutch Ground Drive, Long
33	812 00 00-01	Ring E	189	532 19 43-17	Bellcrank Ground Drive
35	583 86 45-01	Rod Brake Park	190	532 19 43-18	Keeper Bellcrank Ground Drive
42	532 12 48-72	Cover Foot Pedal	196	817 00 06-16	Screw 3/8-16 x 1
49	872 11 06-14	Bolt	197	585 65 86-01	Link Clutch Anti-Rotation
50	532 19 43-27	Pulley Idler Flat	205	532 12 17-48	Washer
51	873 90 06-00	Lock Nut 3/8-16	211	532 19 62-12	Bushing Brake Shaft
52	532 19 43-26	Idler V-Groove	216	532 19 61-31	Bracket Pulley Idler
56	532 13 09-69	V-Belt Drive	221	532 40 31-87	Retainer Spring Clip Handle
64	532 19 62-00	Shaft Asm. Pedal Brake Control	225	532 40 33-19	Keeper Belt Trans.
70	532 19 33-40	Console Asm.	226	532 40 08-31	Bracket Mount Torque
73	874 49 05-60	Bolt Hex Flghd 5/16-18 3.75	227	817 49 05-12	Screw 5/16-18 x 3/4
74	532 14 24-32	Screw 1/4 x 1/2	230	532 18 89-67	Washer Hardened
99	532 41 57-43	Rod Bypass	231	532 40 72-87	Idler V-Groove
116	873 90 05-00	Nut Lock Hex Flange 5/16-18	233	532 40 52-96	Washer Serrated
125	817 00 05-12	Screw 5/16-18 x 3/4	276	874 78 07-16	Bolt 7/16-14 x 1 Gr. 5
143	539 99 08-58	Screw 5/16-18 x 1/2	279	532 40 62-07	Link Shift
153	532 12 47-88	Retainer Spring	325	585 99 57-02	Bracket
159	876 02 04-12	Pin Cotter 1/8 x 3/4	326	585 99 31-02	Bracket
160	532 16 94-84	Retainer Clip	334	585 88 22-02	Bracket
161	532 10 57-09	Spring Return Clutch	336	587 25 96-01	Bolt
162	580 45 74-01	Spacer Transaxle			
166	532 42 91-64	Nut Push			
167	532 40 52-57	Latch Brake Parking			
170	532 41 34-30	Keeper Belt Centerspan			
174	532 19 72-89	Nut Push			

**NOTE:** All component dimensions given in U.S. inches  
1 inch = 25.4 mm

**TRACTOR - - MODEL NO. LGT54 (9604301990), PRODUCT NO. 960 43 01-99  
ENGINE**



**SPARK ARRESTER KIT**

engine-tex\_Kohl-2cyl\_10\_r4

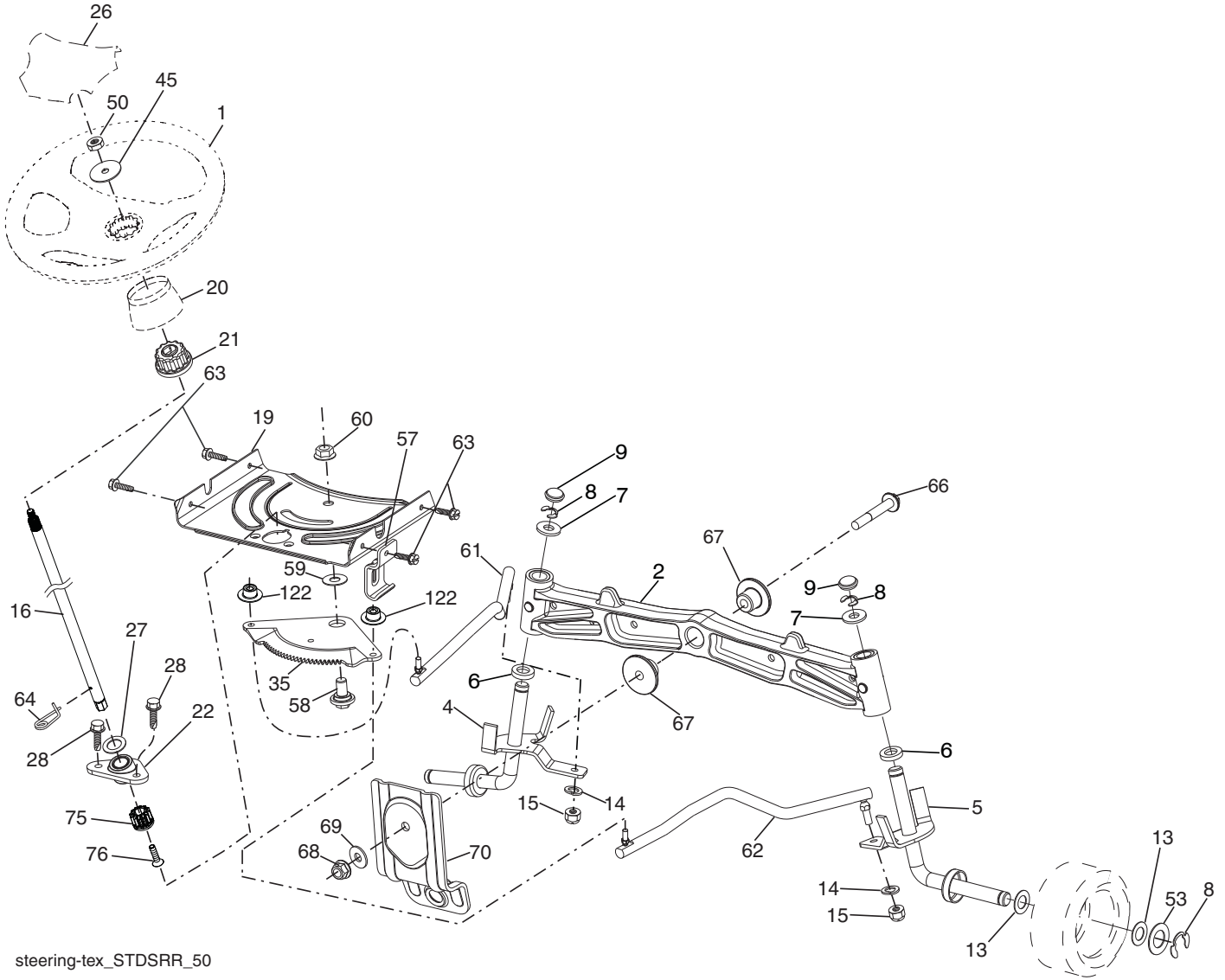
**TRACTOR - - MODEL NO. LGT54 (96043019900), PRODUCT NO. 960 43 01-99  
ENGINE**

<b>KEY NO.</b>	<b>PART NO.</b>	<b>DESCRIPTION</b>
1	-----	Engine Kohler Model No. KT735-3038 (587959801) (Order parts from engine manufacturer.)
2	532 44 59-62	Muffler
9	501 83 26-02	Keeper Belt Engine
11	587 24 14-01	Clutch
12	532 19 43-43	Pulley Engine
15	532 43 80-16	Tank Fuel
18	585 12 48-02	Cap Fuel
20	532 18 29-37	Control Throttle
21	532 41 63-58	Screw # 10 x 0.750
22	532 19 15-96	Control Choke
28	532 40 11-35	Fuel Line
29	532 13 71-80	Spark Arrester Kit
37	532 12 34-87	Clamp Hose
41	532 12 61-97	Washer 1-1/2 OD x 15/32 ID x .250
42	539 99 02-47	Washer Lock 7/16
45	873 51 04-00	Nut Keps Hex 1/4-20 unc
62	532 43 40-17	Shield Heat
69	532 18 60-54	Gasket
70	583 95 45-01	Exhaust Tube LH
71	583 95 48-01	Exhaust tube RH
79	532 19 23-34	Screw Socket Hd. 5/16-18 x .75
81	532 14 84-56	Tube Drain Oil Easy
82	532 42 82-87	Valve Oil Drain
85	501 60 69-01	Bolt Hex 7/16-20 x 3.0 Gr. 5
90	817 00 06-16	Screw 3/8-16 x 1
92	817 12 06-16	Screw 3/8-16 x 1
102	817 00 05-12	Screw 5/16-18 x 3/4 SMGML

**NOTE:** All component dimensions given in U.S. inches  
1 inch = 25.4 mm

For engine service and replacement parts, call the toll free number for your engine manufacturer listed below:  
Kohler Co. 1-800-544-2444

**TRACTOR - - MODEL NO. LGT54 (9604301990), PRODUCT NO. 960 43 01-99**  
**STEERING ASSEMBLY**



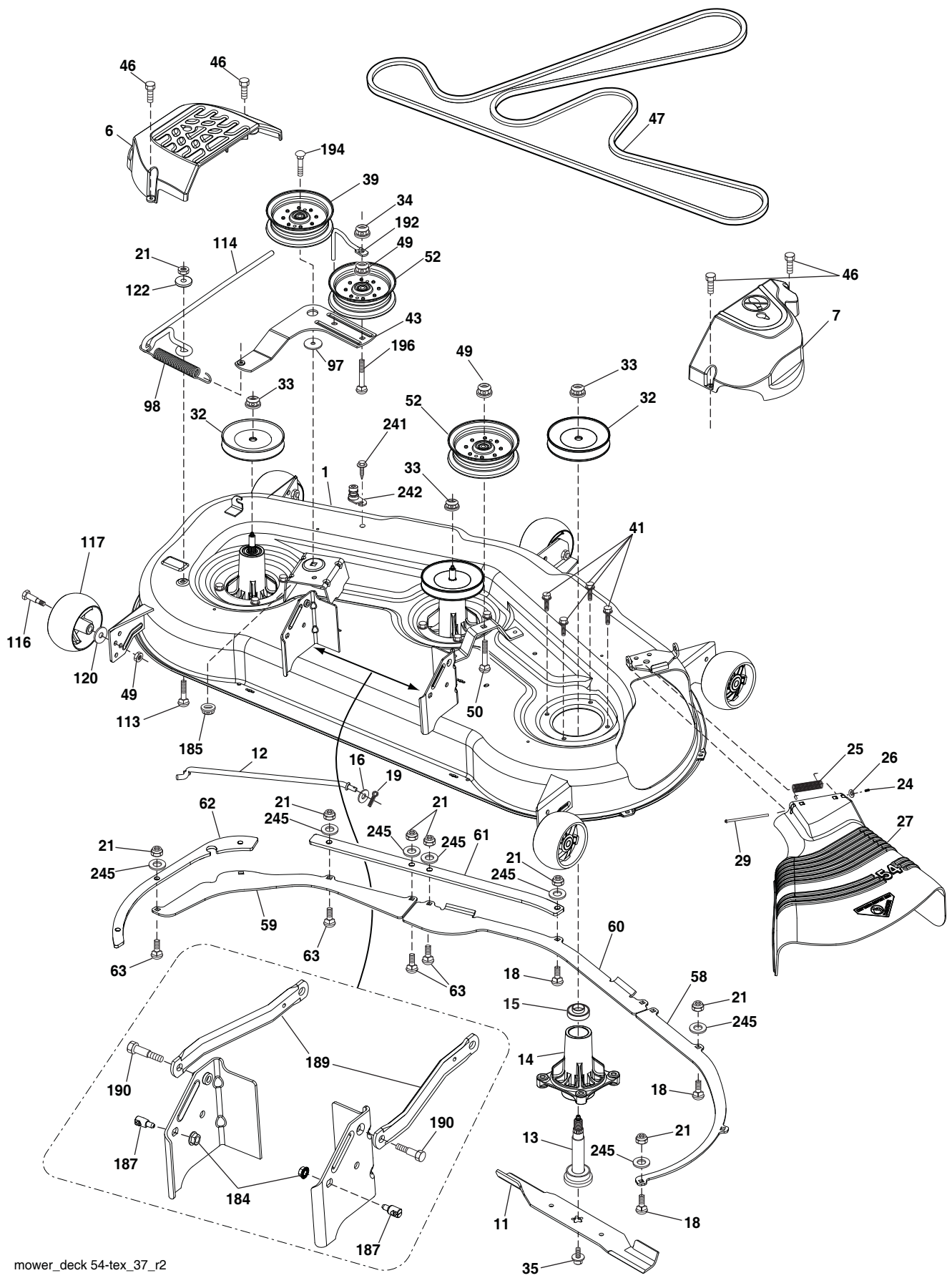
steering-tex\_STDSRR\_50

**TRACTOR - - MODEL NO. LGT54 (96043019900), PRODUCT NO. 960 43 01-99  
STEERING ASSEMBLY**

<b>KEY NO.</b>	<b>PART NO.</b>	<b>DESCRIPTION</b>
1	532 42 41-46	Wheel, Steering
2	532 19 59-68	Axle Cast Iron
4	532 40 30-89	Spindle Asm., LH
5	532 40 30-90	Spindle Asm., RH
6	532 12 49-31	Washer, Thrust
7	532 12 17-48	Washer 25/32 x 1-5/8 x 16 Ga.
8	812 00 00-29	Ring, Klip #T5304-75
9	532 12 12-32	Cap, Spindle
13	532 12 17-49	Washer 25/32 x 1-1/4 x 16 Ga.
14	539 99 01-18	Washer, Lock Hvy Hlcl Spr 3/8
15	873 54 06-00	Nut, Crown Lock 3/8-24 unf
16	587 01 60-02	Steering Shaft
19	532 19 47-29	Plate Steering
20	532 42 47-40	Boot Steering
21	586 84 02-01	Adapter Wheel Steering
22	585 02 98-02	Bearing
26	532 42 41-47	Insert, Wheel Steering
27	819 21 16-16	Washer
28	817 00 06-12	Screw 3/8-16 x 3/4
35	532 19 47-32	Gear, Sector Plate
45	587 01 64-01	Washer 3/8 ID 2-3/8 OD 12 Ga. PLTD
50	873 90 06-00	Nut Lock Flg 3/8-16 UNC
53	532 18 89-67	Washer Hardened .793 x 1.637 x .060
57	532 19 72-46	Bracket Upstop
58	532 19 47-47	Bolt Shoulder Sector Pivot CFM
59	532 19 47-48	Washer Thrust Sector Steering
60	873 97 10-00	Nut Flange Lock 5/8-11
61	532 19 47-40	Draglink, LH
62	532 19 47-41	Draglink, RH
63	817 00 05-12	Screw 5/16-18 x 3/4
64	532 19 98-49	Retainer Clip Spring Steering
66	871 02 07-48	Bolt Hex Fghd 7/16-14 x 3 Serr
67	532 19 47-37	Bushing PM Front Axle
68	873 90 07-00	Nut Lock Flange 7/16-14 Gr. 5
69	532 19 91-62	Washer 1.5 x .505 x .118
70	585 33 88-01	Bracket Deck Susp. Front
75	580 68 37-01	Pinion
76	580 68 36-01	Screw Head Sock
122	532 44 49-62	Cap Gear

**NOTE:** All component dimensions given in U.S. inches  
1 inch = 25.4 mm

**TRACTOR - - MODEL NO. LGT54 (9604301990), PRODUCT NO. 960 43 01-99  
MOWER DECK**



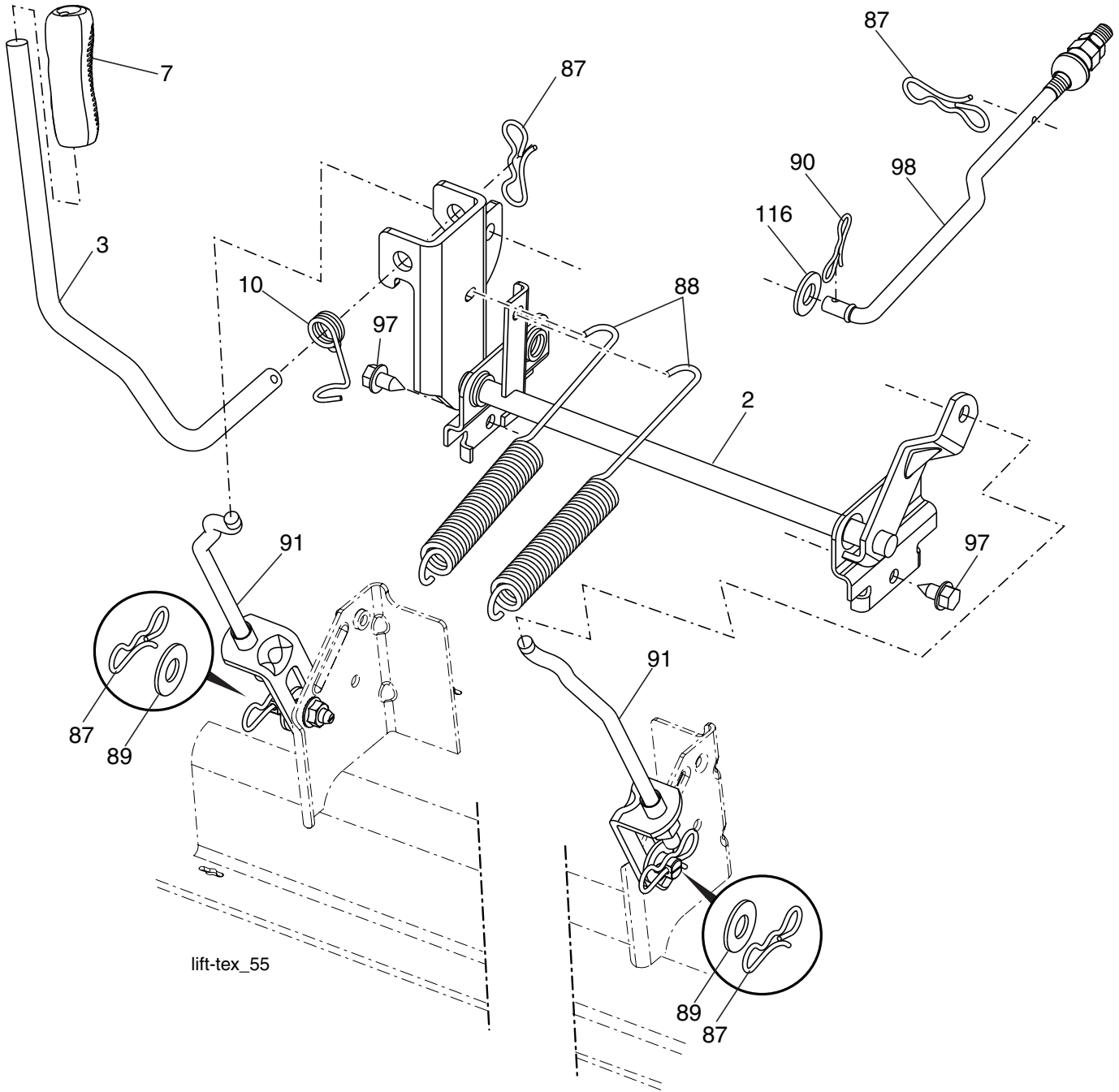
mower\_deck 54-tex\_37\_r2

**TRACTOR - - MODEL NO. LGT54 (96043019900), PRODUCT NO. 960 43 01-99  
MOWER DECK**

<b>KEY NO.</b>	<b>PART NO.</b>	<b>DESCRIPTION</b>	<b>KEY NO.</b>	<b>PART NO.</b>	<b>DESCRIPTION</b>
1	587 96 60-01	Deck Weldment Mower	62	585 32 28-05	Plate Reinforcement Side
6	532 19 60-66	Cover Mandrel LH	63	872 11 05-10	Bolt Carr. 5/16 - 18 x 1-1/4 Gr. 5
7	532 19 71-81	Cover Mandrel RH	97	532 17 85-15	Washer Hardened
11	532 18 72-56	Blade Bagging	98	532 19 61-05	Spring Drive
12	532 40 48-51	Rod Anti-Sway	113	539 10 72-71	Bolt 5/16-18 x 1
13	587 25 64-01	Shaft Asm.	114	532 18 75-56	Rod Tension Relief
14	532 18 72-81	Housing, Mandrel	116	532 19 34-06	Bolt, Shoulder
15	585 32 39-01	Bearing, Mandrel	117	589 52 73-01	Gauge Wheel
16	819 13 13-12	Washer 13/32 x 13/16 x 12 Ga.	120	819 13 20-12	Washer 13/32 x 1-1/4 x 12 Ga.
18	872 14 05-05	Bolt Carr. 5/16-18 x 5/8	122	532 18 75-57	Bushing Tension Relief
19	532 19 42-08	Pin Cotter 5/16 Bow Tie Lock	184	873 90 05-00	Nut Lock Hex Flange 5/16-18
21	873 68 05-00	Nut, Crownlock 5/16-18 unc	185	873 90 07-00	Nut Lock Flange 7/16-14 Gr. 5
24	532 10 53-04	Cap Sleeve	187	532 19 51-61	Stud Fastener w/"D" Anti-Rotation
25	532 17 81-02	Spring, Torsion	189	532 19 51-85	Arm Susp. Mower Rear
26	532 11 04-52	Nut, Push	190	532 19 65-39	Bolt Shoulder
27	532 18 89-38	Deflector Shield	192	532 19 84-68	Keeper Belt Idler
29	532 13 14-91	Rod, Hinge	194	874 49 07-36	Bolt Hex Washer Head 7/16-14x2.25
32	532 15 35-35	Pulley, Mandrel	196	539 12 81-01	Bolt Carriage 3/8-16
33	532 40 02-34	Nut, Flg. Top Lock	241	532 15 29-27	Screw TT #10-32.5 3/8 FLG
34	873 68 06-00	Nut Crownlock 3/8-16 unc	242	532 41 55-98	Port Washout
35	584 30 93-01	Screw	245	819 11 11-16	Washer 11/32 x 11/16 x 16 Ga.
39	532 19 73-80	Pulley, Idler, Stationary	--	532 41 64-05	Coupling Quick Disconnect
41	584 95 39-01	Bolt Hex Wshr .313 - 18 x 1.19	--	587 12 54-01	Mandrel Asm. Service (Includes Key Nos. 13-15 and 33)
43	532 19 60-65	Arm, Idler	--	587 70 44-01	Replacement Mower, Complete
46	532 13 77-29	Screw, Thdroll. 1/4-20 x 5/8			
47	587 68 67-01	V-Belt, Mower			
49	873 90 06-00	Nut, Lock Flg. 3/8-16 unc			
50	872 11 06-16	Bolt Rdhd Sqnk 3/8-16 unc x 2			
52	532 19 73-79	Pulley Idler 4.50			
58	532 18 73-42	Baffle Right			
59	532 18 73-44	Baffle Left			
60	532 18 76-07	Baffle Center			
61	585 32 26-05	Plate Reinforcement Front			

**NOTE:** All component dimensions given in U.S. inches  
1 inch = 25.4 mm

**TRACTOR - - MODEL NO. LGT54 (9604301990), PRODUCT NO. 960 43 01-99  
MOWER LIFT**



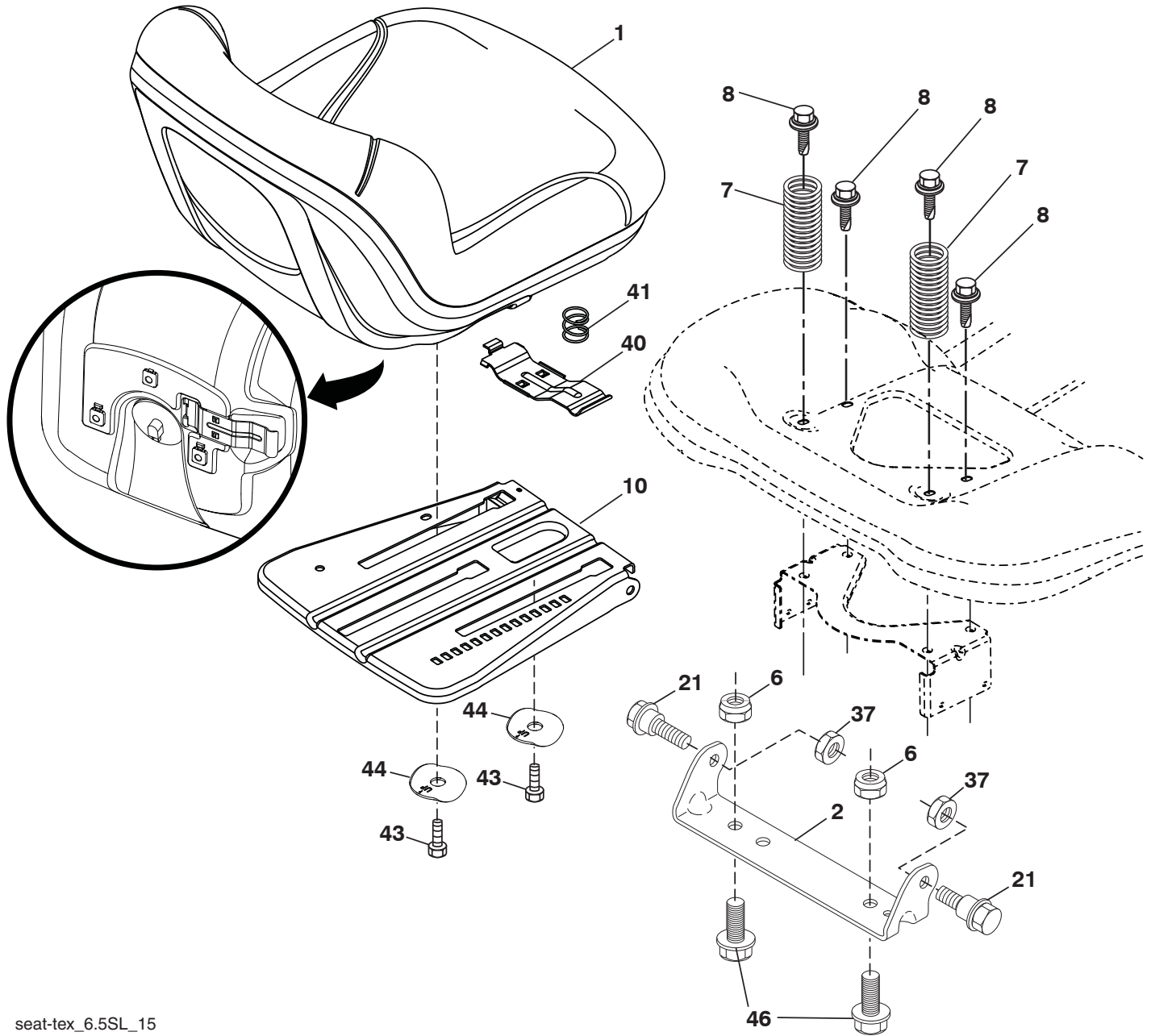
KEY NO.	PART NO.	DESCRIPTION
2	532 42 20-27	Shaft Asm., Lift
3	532 19 52-30	Lever Asm., Lift RH
7	580 96 23-01	Grip, Lever
10	532 19 63-14	Spring Torsion
87	532 19 42-09	Pin Cotter 7/16 Bow Tie Lock
88	532 19 53-04	Spring Lift Assist
89	819 19 19-12	Washer Clear Zinc
90	532 19 42-08	Pin Cotter 5/16 Bow Tie Lock
91	532 40 34-07	Link Lift Susp Mower Rear

KEY NO.	PART NO.	DESCRIPTION
97	817 00 06-12	Screw 3/8-16 x .75 Smgml Tap/R.Z
98	532 19 52-64	Link Lift Susp. Front Mower
116	819 15 15-16	Washer 15/32 x 15/16 x 16 Ga.

**NOTE:** All component dimensions given in U.S. inches  
1 inch = 25.4 mm



**TRACTOR - - MODEL NO. LGT54 (96043019900), PRODUCT NO. 960 43 01-99  
SEAT ASSEMBLY**



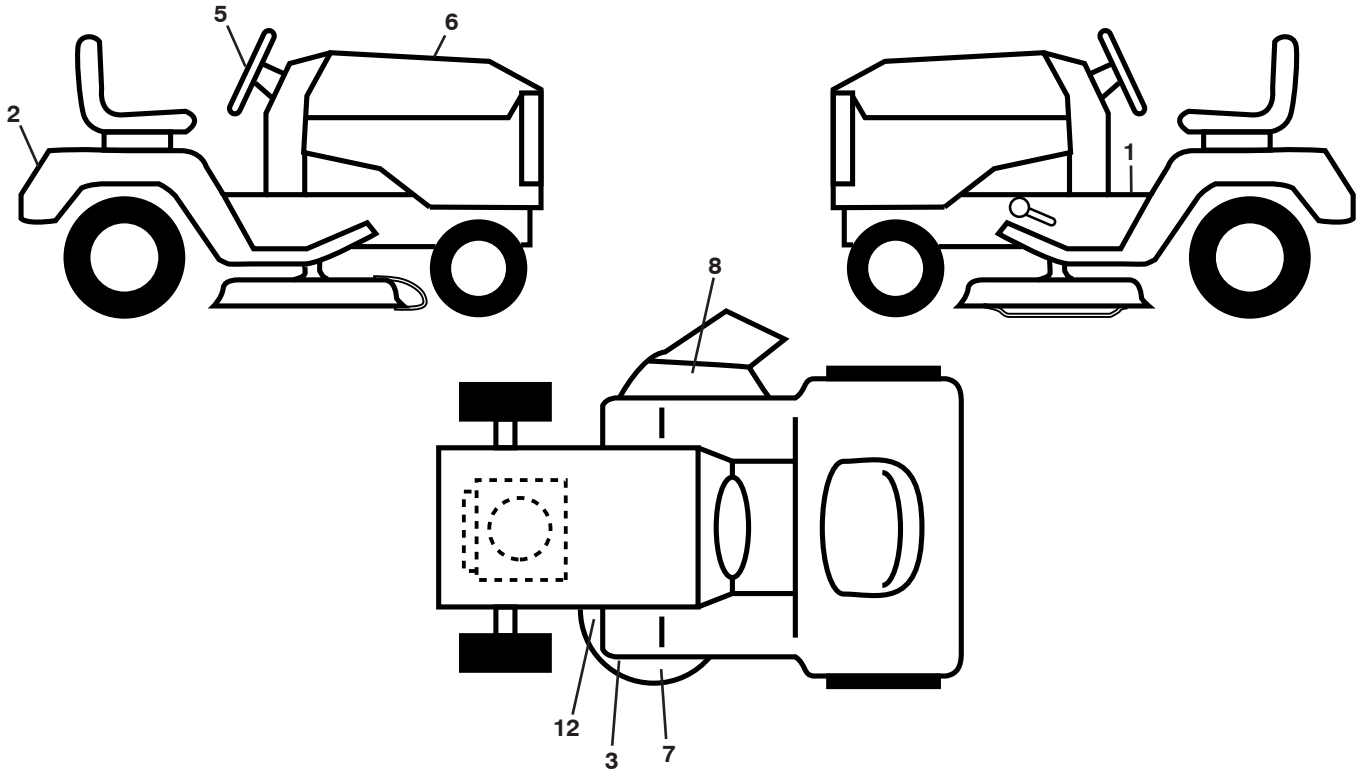
seat-tex\_6.5SL\_15

KEY NO.	PART NO.	DESCRIPTION
1	532 40 66-25	Seat
2	532 18 01-66	Bracket Pivot Fender
6	873 80 06-00	Nut, Lock w/Ins. 3/8-16 unc
7	589 48 35-01	Spring, Seat Cprsn
8	532 17 18-77	Bolt 5/16-18 unc x 3/4 w/Sems
10	587 23 20-02	Pan, Seat
21	587 90 78-01	Bolt, Shoulder 5/16-18 x 5/8
37	873 80 05-00	Nut, Lock 5/16-18 unc
40	532 19 76-61	Handle Slide Seat

KEY NO.	PART NO.	DESCRIPTION
41	532 19 82-00	Spring Latch Seat
43	874 76 06-12	Bolt Fin Hex 3/8-16 unc x 3/4
44	501 05 18-01	Washer Winged
46	588 09 04-01	Bolt 3/8-16 x 1, 1.25 WSHR

**NOTE:** All component dimensions given in U.S. inches  
1 inch = 25.4 mm

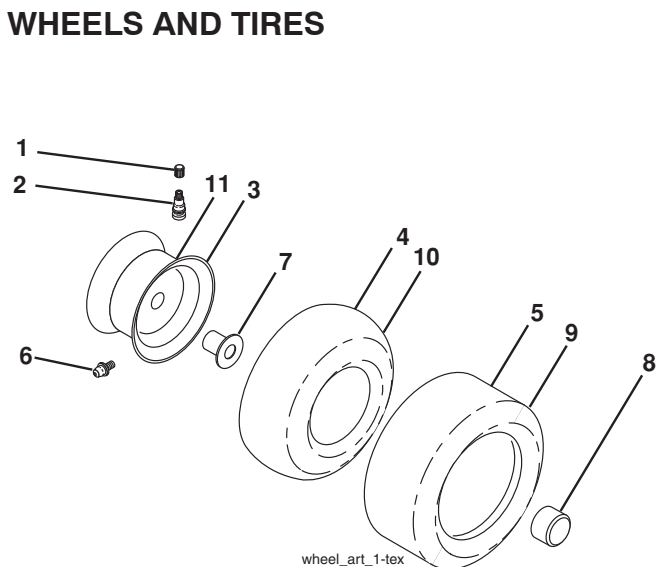
**TRACTOR - - MODEL NO. LGT54 (9604301990), PRODUCT NO. 960 43 01-99  
DECALS**



KEY NO.	PART NO.	DESCRIPTION
1	581 57 89-01	Decal, Fender Warning
2	587 67 54-01	Decal, Fender
3	581 72 45-02	Decal, Mower Caution
5	587 73 15-01	Decal, Steering Wheel
6	587 52 31-01	Decal, Replacement
7	587 56 08-01	Decal, Deck
8	584 90 46-01	Decal, Deflect. Warning
12	581 58 00-02	Decal, Mower V-Belt Schematic

KEY NO.	PART NO.	DESCRIPTION
--	581 72 48-01	Decal, Bypass
--	532 41 19-03	Pad, Footrest, LH
--	532 41 19-02	Pad, Footrest, RH
--	587 70 97-26	Manual, Operators (English/Spanish)
--	587 70 97-27	Manual, Parts (English/Spanish)
--	588 05 82-96	Manual, Quick Start Guide (English/Spanish)

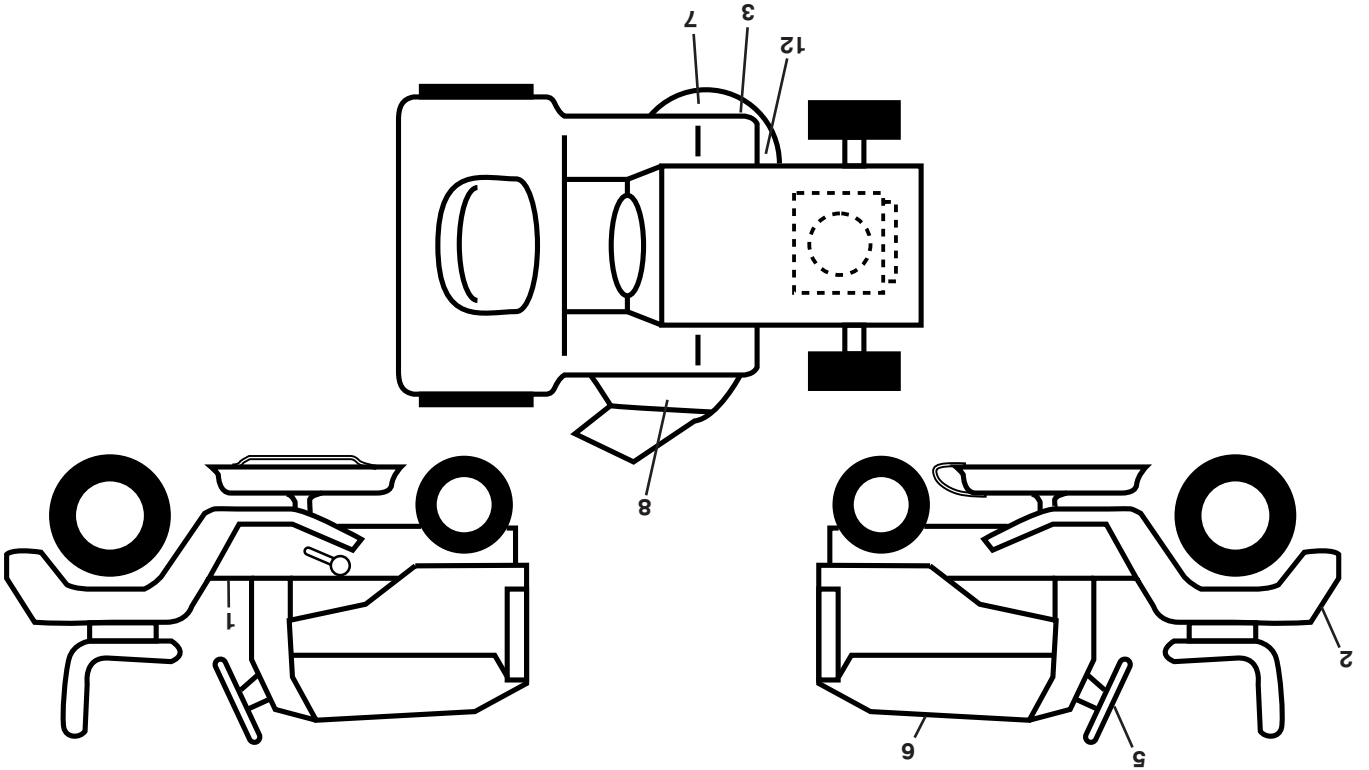
**WHEELS AND TIRES**



KEY NO.	PART NO.	DESCRIPTION
1	532 05 91-92	Cap Valve Tire
2	532 06 51-39	Stem Valve
3	532 18 18-39	Rim Front
4	532 00 81-34	Tube Front (Service Item Only)
5	532 10 62-30	Tire, Front 16 x 6.5
6	532 12 49-57	Fitting Grease (Front Wheel Only)
7	532 12 49-59	Bearing Flange (Front Wheel Only)
8	532 17 50-39	Cap Axle Blk 1 50 x 1 00
9	532 18 47-08	Tire, Rear 22 x 9.5-12
10	532 12 49-26	Tube Rear (Service Item Only)
11	532 40 17-82	Rim Asm 12" Rear
--	532 14 43-34	Sealant, Tire (10 oz. Tube)

**NOTE:** All component dimensions given in U.S. inches  
1 inch = 25.4 mm

**CALCOMANÍAS**



**CÓDIGO PIEZA No.**

**DESCRIPCIÓN**

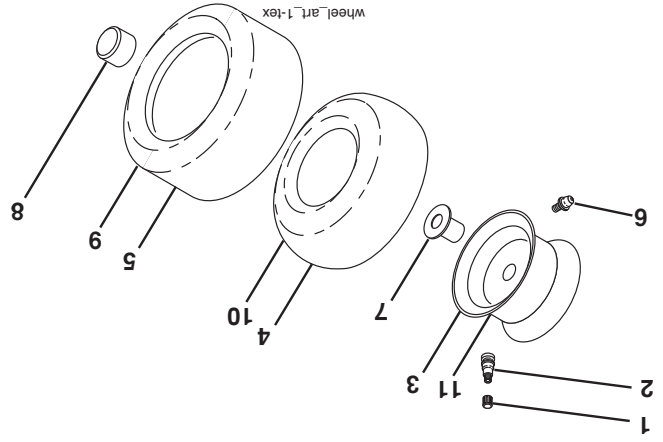
1	581 57 89-01	Calcomanía para el guardabarros
2	587 67 54-01	Calcomanía guardabarros
3	581 72 45-02	Calcomanía advertencia
5	587 73 15-01	Calcomanía para el volante de dirección
6	587 52 31-01	Calcomanía de reemplazo
7	587 56 08-01	calcomanía de plataforma de la cortadora
8	584 90 46-01	Calcomanía advertencia de césped

**CÓDIGO PIEZA No.**

**DESCRIPCIÓN**

12	581 58 00-02	Calcomanía del diagrama de la cortadora de césped
--	581 72 48-01	Calcomanía para la desviación
--	532 41 19-03	Forro del apoyo para los pies (LI)
--	532 41 19-02	Forro del apoyo para los pies (LD)
--	587 70 97-26	Manual de Operario (Inglés/Español)
--	587 70 97-27	Manual de Repuestos (Inglés/Español)
--	588 05 82-96	Guía de inicio rápido (Inglés/Español)

**RUEDAS Y NEUMÁTICOS**



**CÓDIGO PIEZA No.**

**DESCRIPCIÓN**

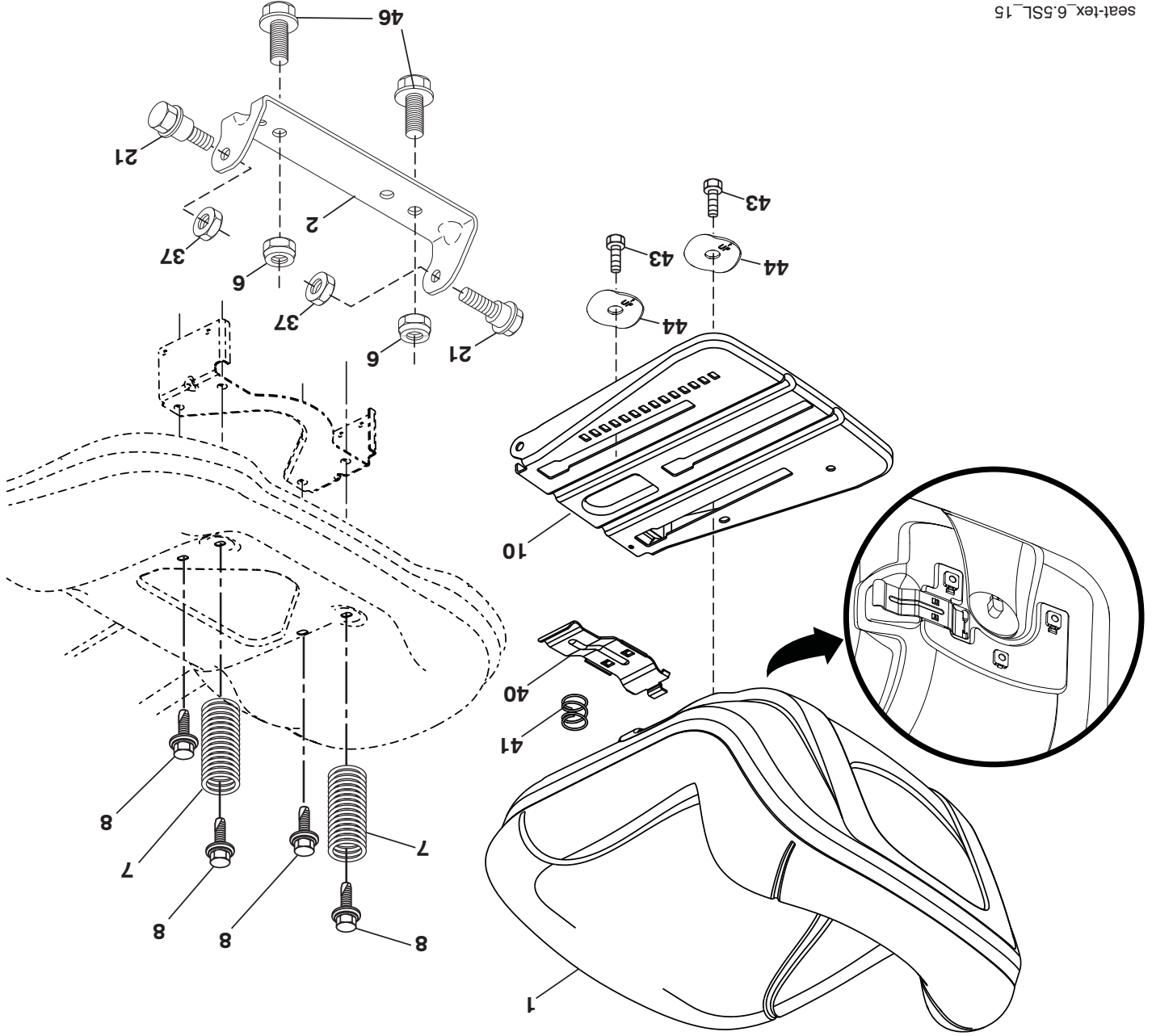
1	532 05 91-92	Tapa de la válvula del neumático
2	532 06 51-39	Vástago de la válvula
3	532 18 18-39	Ensamble de las llantas delanteras
4	532 00 81-34	Cámara delantera (Mantenimiento sólo)
5	532 10 62-30	Neumático delantero 16 x 6.5
6	532 12 49-57	Accesorio para engrasar (solo para la rueda delantera)
7	532 12 49-59	Rodamiento de la brida (solo para la rueda delantera)
8	532 17 50-39	Tapa del eje 1 50 x 1 00
9	532 18 47-08	Neumático 22 x 9.5-12
10	532 12 49-26	Cámara trasera (Mantenimiento sólo)
11	532 40 17-82	Ensamble trasero de la llanta 12"
--	532 14 43-34	Sellador para neumáticos (tubo de 10 onzas [283 gr])

**NOTA:** Las dimensiones de todos los componentes están expresadas en pulgadas = 25,4 mm

**TRACTOR - MODELO NO. LGT54 (96043019900), PRODUCTO NO. 960 43 01-99**

**ENSAMBLE DEL ASIENTO**

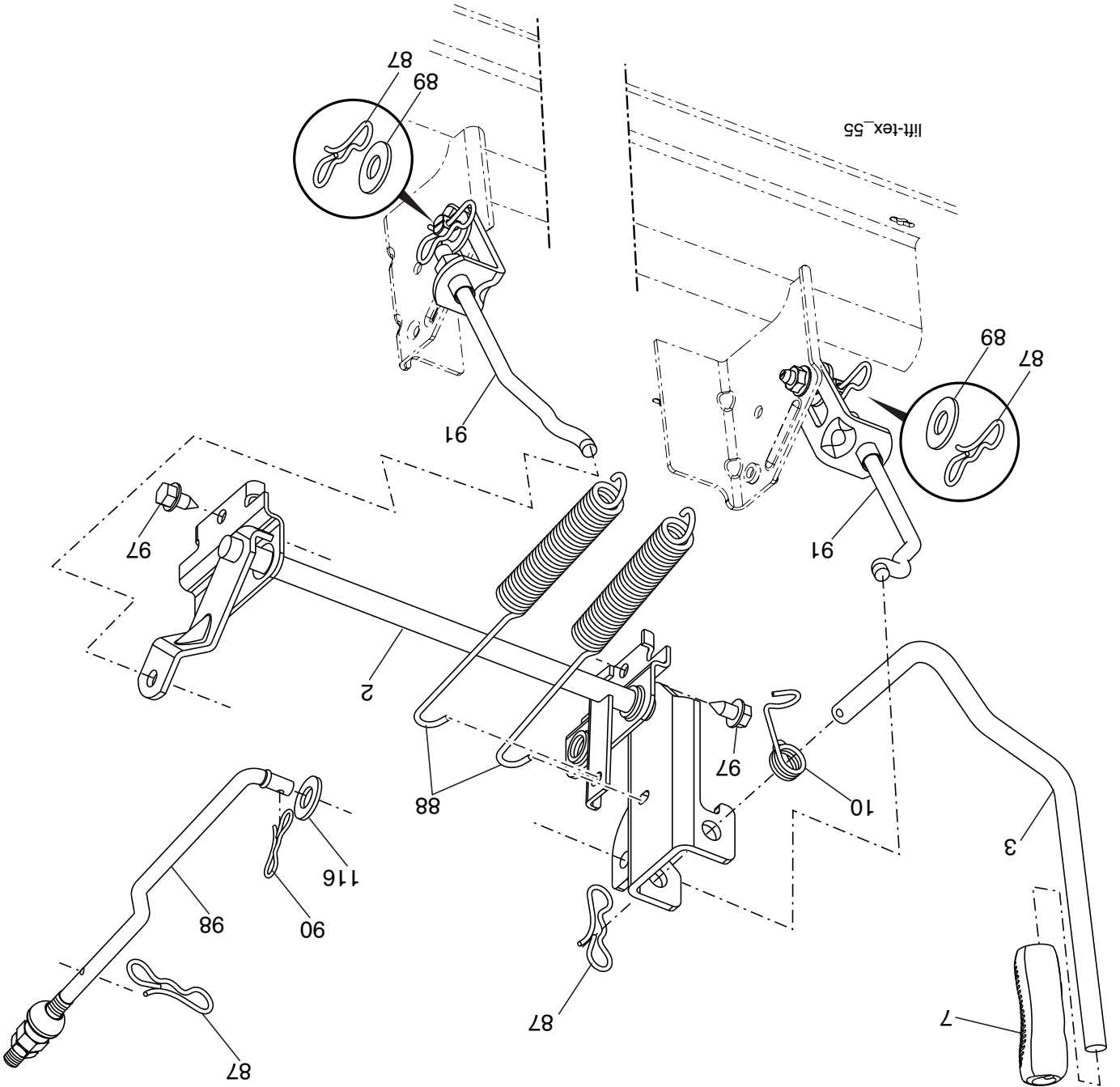
seat-tex\_6.SSL\_15



CÓDIGO PIEZA	No.	DESCRIPCIÓN
532 40 66-25	1	Asiento
532 18 01-66	2	Soporte pivotante del guardabarros
873 80 06-00	6	Tuerca de presión c/aislamiento de 3/8
589 48 35-01	7	Resorte del asiento
532 17 18-77	8	Fierro de 5/16\"
587 23 20-02	10	Bandeja del asiento
587 90 78-01	21	Fierro de tope de 5/16-18 x 5/8
873 80 05-00	37	Tuerca de presión de 5/16-18 unc
532 19 76-61	40	Manija para deslizar el asiento
532 19 82-00	41	Resorte para trabar el asiento
874 76 06-12	43	Fierro de cabeza hexagonal con aleta
501 05 18-01	44	Arandela de 3/8-16 unc x 3/4
588 09 04-01	46	Fierro de 3/8-16 x 1, 1.25 WSHR

**NOTA:** Las dimensiones de todos los componentes están expresadas en pulgadas americanas. 1 pulgada = 25,4 mm

**TRACTOR - MODELO NO. LG74 (9604301990), PRODUCTO NO. 960 43 01-99  
ELEVACIÓN DE LA CORTADORA DE CÉSPED**



**CÓDIGO PIEZA**  
**No.**

**DESCRIPCIÓN**

2	532 42 20-27	Ensamble del eje de la elevación
3	532 19 52-30	Ensamble de la palanca de elevación derecha
7	580 96 23-01	Mango de la palanca
10	532 19 63-14	Resorte de torsión
87	532 19 42-09	Pasador de chaveta de 7/16 con bloqueo en forma de mariposa
88	532 19 53-04	Resorte de ayuda de la elevación
89	819 19 19-12	Arandela de zinc transparente
90	532 19 42-08	Pasador de chaveta de 5/16 con bloqueo en forma de mariposa

**CÓDIGO PIEZA**  
**No.**

**DESCRIPCIÓN**

91	532 40 34-07	Ensamble del acoplamiento
97	817 00 06-12	Tornillo de 3/8-16 x 0,75
98	532 19 52-64	Acoplamiento frontal de la elevación de la cortadora de césped
116	819 15 15-16	Arandela 15/32 x 15/16 x calibre 16

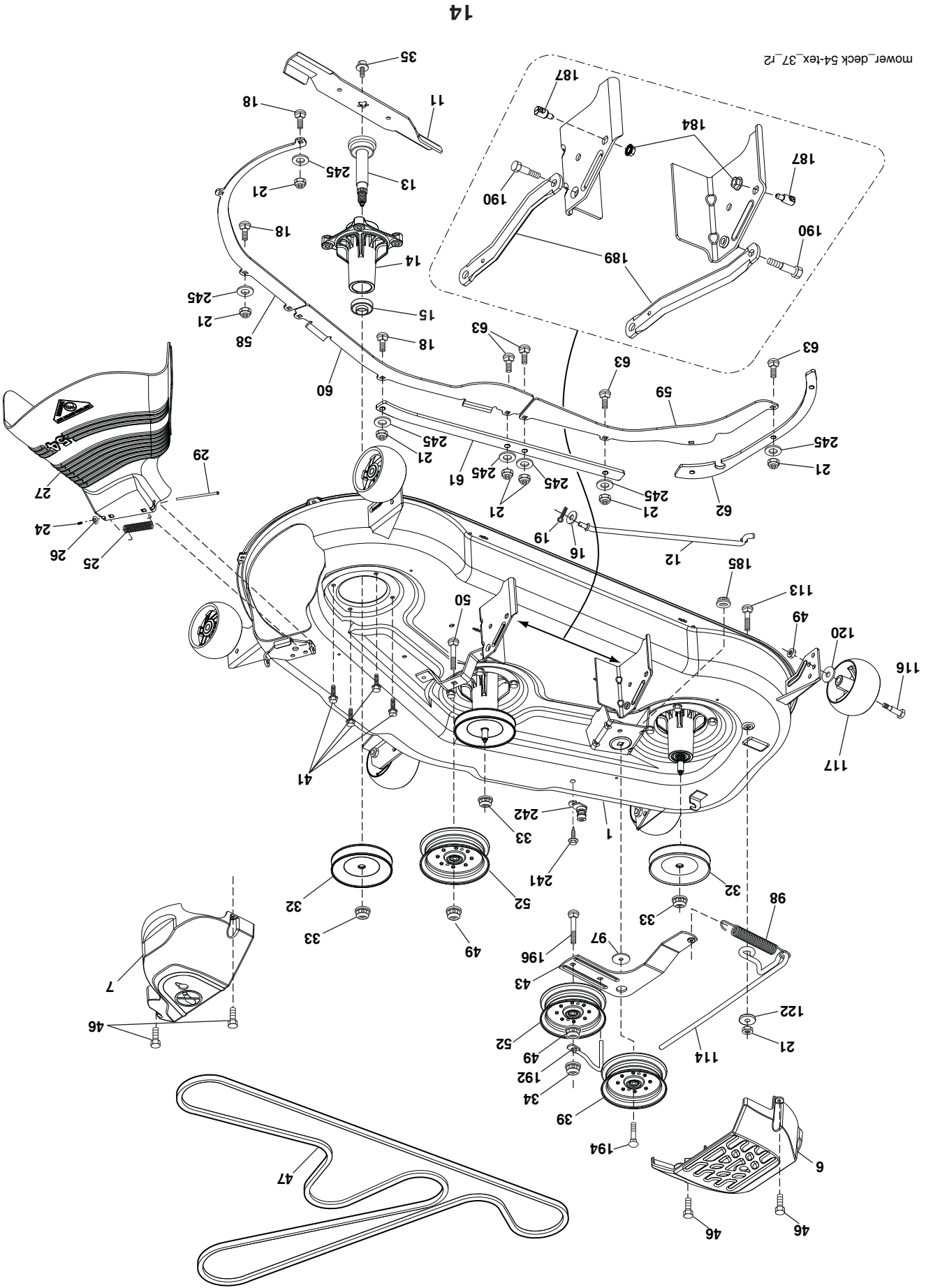
**NOTA:** Las dimensiones de todos los componentes están expresadas en pulgadas=25,4 mm

**TRACTOR - MODELO NO. LGT54 (96043019900), PRODUCTO NO. 960 43 01-99  
PLATAFORMA DE LA CORTADORA DE CÉSPED**

CÓDIGO PIEZA	No.	DESCRIPCIÓN	CÓDIGO PIEZA	No.	DESCRIPCIÓN
1	587 96 60-01	Carcasa de la cortadora de césped	97	532 17 85-15	Arandela
6	532 19 60-66	Brzo de la suspensión	98	532 19 61-05	Resorte
7	532 19 71-81	Tornillo #10 x 0.750 BOS	113	539 10 72-71	Tornillo 5/16-18 x 1
11	532 18 72-56	Cuchilla de la cortadora	114	532 18 75-56	Barra de la relevación de la tensión
12	532 40 48-51	Barra contra la inclinación lateral	116	532 19 34-06	Perno
13	587 25 64-01	Ensamble del eje del mandril	117	589 52 73-01	Calibrador de la rueda
14	532 18 72-81	Carcasa del mandril	120	819 13 20-12	Arandela 13/32 x 1-1/4 x calibre 12
15	585 32 39-01	Rodamiento de mandril	122	532 18 75-57	Sujetador izquierdo de la correa del motor(LI)
18	872 14 05-05	Perno 5/16-18 x 5/8	184	873 90 05-00	Sujetador del travesaño
19	532 19 42-08	Perno de tope	185	873 90 07-00	Tuerca 7/16-14 Gr. 5
21	873 68 05-00	Tuerca	187	532 19 51-61	Perno del perno prisionero
24	532 10 53-04	Tapa de la manga	189	532 19 51-85	Tuerca de presión hexagonal con brida
25	532 17 81-02	Resorte de torsión del deflector	190	532 19 65-39	Perno
26	532 11 04-52	Tuerca de presión	192	532 19 84-68	Sujetador
27	532 18 89-38	Protector del deflector	194	874 49 07-36	Perno 7/16-14 x 2.25
29	532 13 14-91	Varilla de la bisagra	196	539 12 81-01	perno de acarreo 3/8-16
32	532 15 35-35	Polea del mandril	241	532 15 29-27	Tornillo #10-32.5 3/8 Flange
33	532 40 02-34	Tuerca de seguridad con brida	242	532 41 55-98	Puerto del derrubio
34	873 68 06-00	Perno de 3/8-16 x 1-1/2 grado 5	245	819 11 11-16	Arandela 11/32 x 11/16 x Calibre 16
35	584 30 93-01	Tornillo	532 41 64-05	Accesorio del conexión	
39	532 19 73-80	Polea inmóvil	587 12 54-01	Ensamble del Mandril (solo incluye la casa, el ensamble del eje y el rodamiento; no incluye la polea/tuerca/arandela ni los pernos/arandelas de la cuchilla)	
41	584 95 39-01	Perno .313-18 x 1.19	--	--	Reemplazo de la cortadora de césped, completa
43	532 19 60-65	Resorte de torsión de retención	--	--	
46	532 13 77-29	Tornillo			
47	587 68 67-01	Soporte del cable de embrague			
49	873 90 06-00	Tuerca Fig. 3/8-16 unc			
50	872 11 06-16	Perno 3/8-16 unc x 2			
52	532 19 73-79	Polea			
58	532 18 73-42	Chicane (LD)			
59	532 18 73-44	Chicane (LI)			
60	532 18 76-07	Chicane central			
61	585 32 26-05	Placa delantera			
62	585 32 28-05	Placa lateral			
63	872 11 05-10	Perno 5/16 - 18 x 1-1/4 Gr. 5			

**NOTA:** Las dimensiones de todos los componentes están expresadas en pulgadas americanas. 1 pulgada = 25,4 mm

TRACTOR - MODELO NO. LGT54 (9604301990), PRODUCTO NO. 960 43 01-99  
 PLATAFORMA DE LA CORTADORA DE CÉSPED



**TRACTOR - MODELO NO. LGT54 (96043019900), PRODUCTO NO. 960 43 01-99  
ENSAMBLE DE LA DIRECCIÓN**

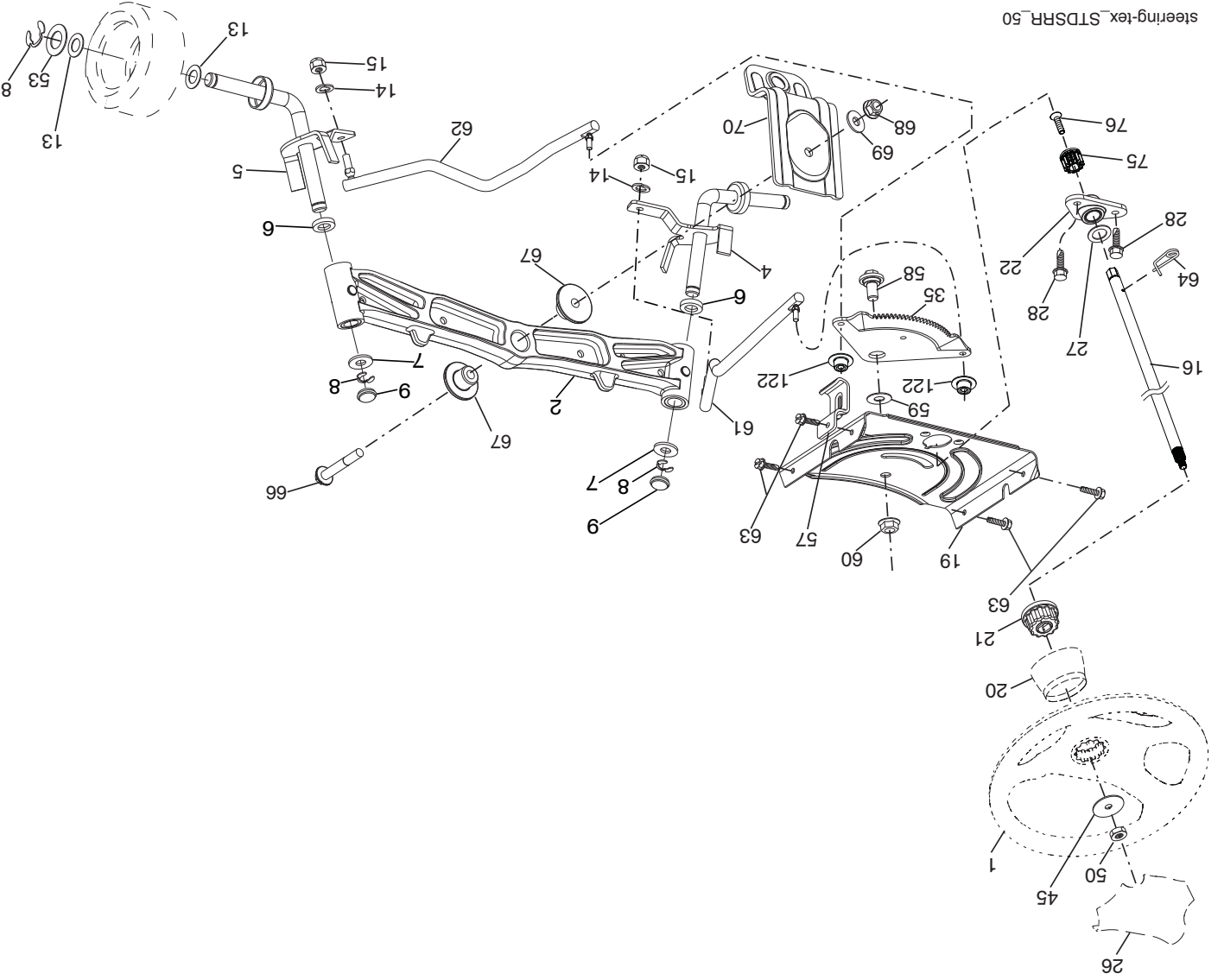
<b>CÓDIGO PIEZA</b>	<b>No.</b>	<b>DESCRIPCIÓN</b>
532 42 41-46	1	Volante de dirección
532 19 59-68	2	Eje
532 40 30-89	4	Ensamble del husillo izquierdo
532 40 30-90	5	Ensamble del husillo derecho
532 12 49-31	6	Arandela
532 12 17-48	7	Arandela de 25/32 x 1-5/8 calibre 16
812 00 00-29	8	Abrazadera del aro No. T5304-75
532 12 12-32	9	Tapa del husillo
532 12 17-49	13	Arandela de 25/32 x 1-1/4 calibre 16
539 99 01-18	14	Arandela de presión de 3/8
873 54 06-00	15	Tuerca corona de presión de 3/8-24 uní
587 01 60-02	16	Eje de dirección
532 19 47-29	19	Placa de dirección
532 42 47-40	20	Cubierta de la dirección
586 84 02-01	21	Adaptador del volante de dirección
585 02 98-02	22	Rodamiento
532 42 41-47	26	Inserto del volante de dirección
819 21 16-16	27	Arandela
817 00 06-12	28	Tornillo de 3/8-16 x 3/4
532 19 47-32	35	Engranaje del sector de la placa
587 01 64-01	45	Arandela 3/8 ID 2-3/8 OD calibre 12 PLTD
873 90 06-00	50	Tuerca 3/8-16 UNF
532 18 89-67	53	Arandela reforzada de 793 x 1637 x 0,060
532 19 72-46	57	Tope superior del soporte
532 19 47-47	58	Ferno de tope del sector del pivote CFM
532 19 47-48	59	Arandela de empuje del sector de dirección
873 97 10-00	60	Tuerca de presión con brida de 5/8-11
532 19 47-40	61	Barra de acoplamiento izquierda
532 19 47-41	62	Barra de acoplamiento derecha
817 00 05-12	63	Tornillo de 5/16-18 x 3/4
532 19 98-49	64	Abrazadera de retención del resorte de la dirección
871 02 07-48	66	Ferno de cabeza 7/16-14 x 3
532 19 47-37	67	Buje PM del eje delantero
873 90 07-00	68	Tuerca de presión con brida de 7/16-14 grado 5
532 19 91-62	69	Arandela de 1,5 x 0,505 x 0,118
585 33 88-01	70	Soporte de la plataforma delantera
580 68 37-01	75	Piñón
580 68 36-01	76	Tornillo
532 44 49-62	122	Tapa

**NOTA:** Las dimensiones de todos los componentes están expresadas en pulgadas = 25,4 mm



**TRACTOR - MODELO NO. LGT54 (96043019900), PRODUCTO NO. 960 43 01-99**

**ENSAMBLE DE LA DIRECCIÓN**



steering-tex\_STDSRR\_50

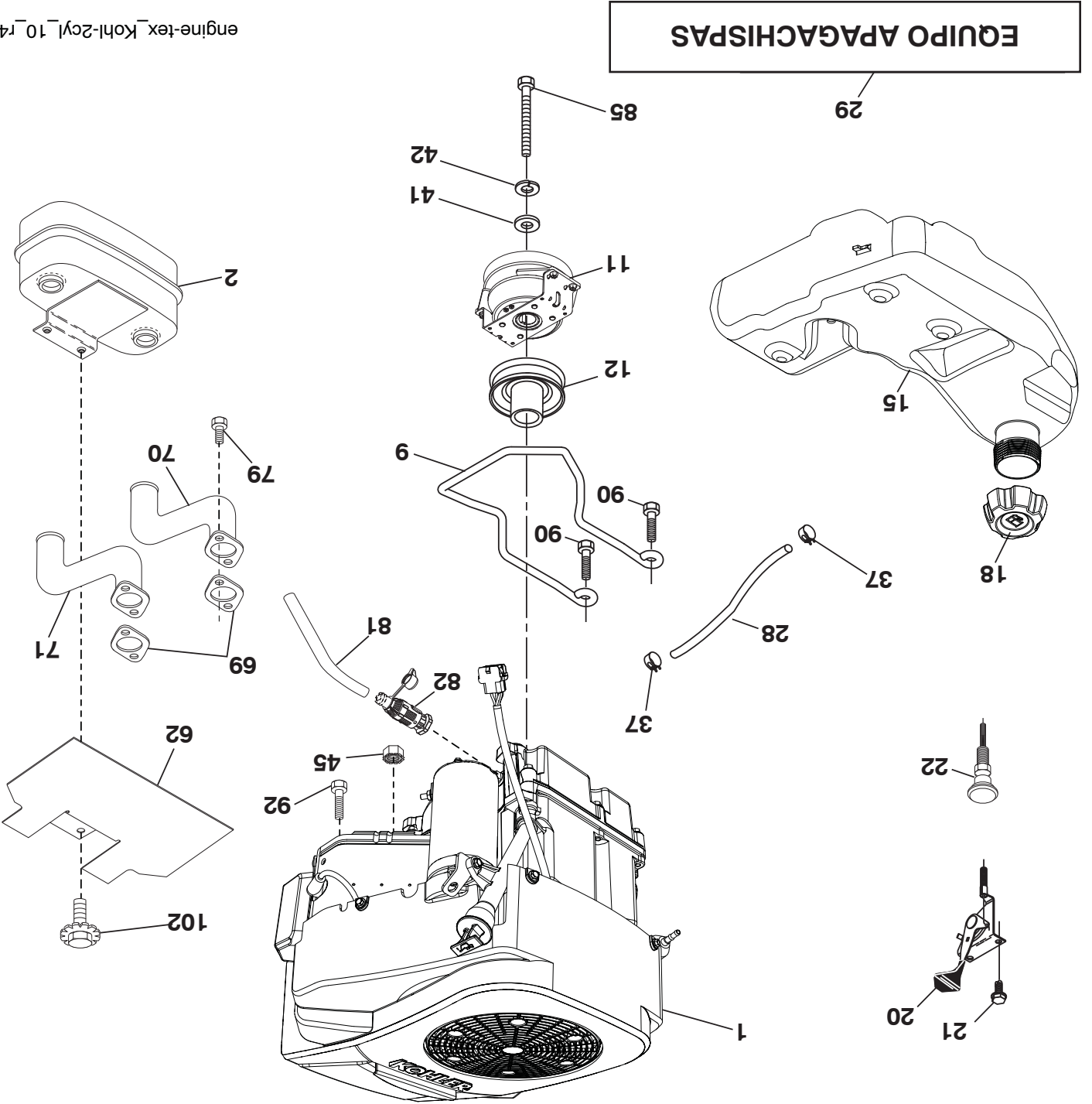
**TRACTOR - MODELO NO. LGT54 (96043019900), PRODUCTO NO. 960 43 01-99 MOTOR**

CÓDIGO PIEZA	No.	DESCRIPCIÓN
1	---	Motor Kohi modelo No. KT735 (587959801) (Haga el pedido de las piezas al fabricante del motor.)
2	532 44 59-62	Silenciador
9	501 83 26-02	Ensamble del sujetador de la correa del motor
11	587 24 14-01	Embrague
12	532 19 43-43	Polea del motor
15	532 43 80-16	Tanque de combustible
18	585 12 48-02	Ensamble de la tapa
20	532 18 29-37	Control del regulador
21	532 41 63-58	Tornillo No. 10 x 0.75
22	532 19 15-96	Control del obturador
28	532 40 11-35	Línea de combustible
29	532 13 71-80	Equipo apagachispas
37	532 12 34-87	Abrazadera de la manguera
41	532 12 61-97	Arandela 1-1/2 OD x 15/32 ID x .250
42	539 99 02-47	Arandela de presión de 7/16
45	873 51 04-00	Tuerca
62	532 43 40-17	Protector
69	532 18 60-54	Junta
70	583 95 45-01	Silenciador /Tubo LI
71	583 95 48-01	Silenciador /Tubo LD
79	532 19 23-34	Tornillo 5/16-18 x .75
81	532 14 84-56	Tubo de fácil drenaje de aceite
82	532 42 82-87	Conector del drenaje de aceite
85	501 60 69-01	Perno de 7/16-20 x 3.0 calibre 5
90	817 00 06-16	Tornillo 3/8-16 x 1
92	817 12 06-16	Tornillo 3/8-16 x 1
102	817 00 05-12	Tornillo 5/16-18 x 3/4

**NOTA:** Las dimensiones de todos los componentes están expresadas en pulgadas americanas. 1 pulgada = 25,4 mm

Para realizar el mantenimiento del motor y para obtener repuestos, llame al número gratuito del fabricante de su motor que se enumera a continuación:

Kohler Co. 1-800-544-2444



**EQUIPO APAGACHISPAS**  
29

engine-tex\_kohl-2cyl\_10\_r4

**TRACTOR - MODELO NO. LGT54 (96043019900), PRODUCTO NO. 960 43 01-99**

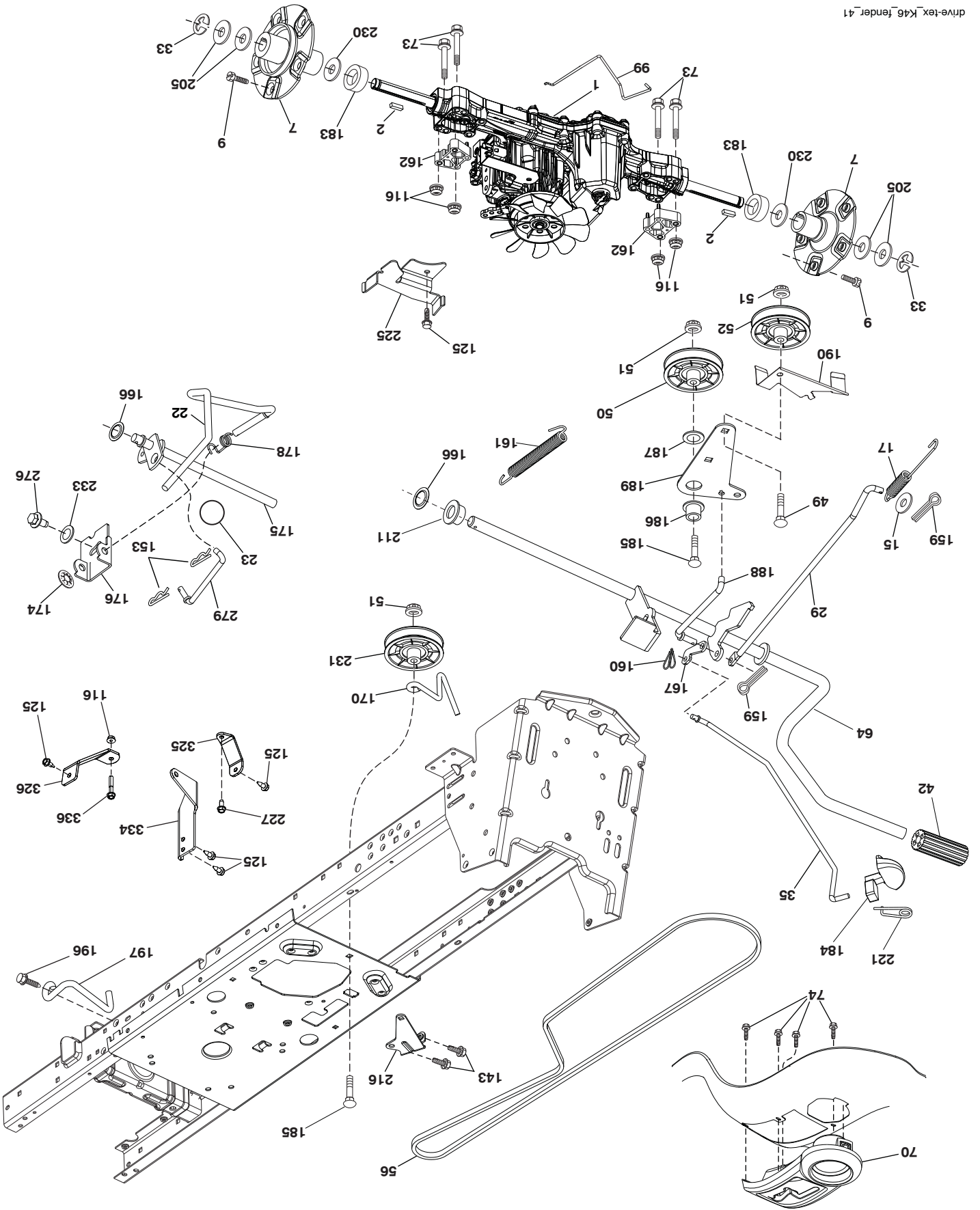
**TRANSMISIÓN**

CÓDIGO	PIEZA	DESCRIPCIÓN	CÓDIGO	PIEZA	DESCRIPCIÓN
1	---	---	176	532 19 62-14	Brazo
2	532 18 62-11	Llave	178	532 19 74-56	Resorte
7	532 19 98-44	Ensamble del cubo trasero 22" TX	183	532 40 04-24	Separador
9	532 14 00-80	Perno	184	587 65 37-01	Manija del freno de mano
15	819 13 13-16	Arandela 13/32 x 13/16 x calibre 16	185	872 11 06-22	Perno 3/8-16 x 2-3/4 Gr. 5
17	532 41 36-78	Resorte de freno	186	532 19 43-21	Espaciador de retención
22	532 19 73-29	Varilla	187	819 13 32-10	Arandela
23	532 14 08-45	Perilla	188	582 21 70-01	Mecanismo de desplazamiento de la varilla de mando del embrague del largo
29	532 40 38-06	Varilla del freno	189	532 19 43-17	Palanca acodada del mecanismo de desplazamiento
33	812 00 00-01	Aro "E"	190	532 19 43-18	Sujetador de la palanca acodada del mecanismo de desplazamiento
35	583 86 45-01	Varilla del freno de mano	196	817 00 06-16	Tornillo 3/8-16 x 1
42	532 12 48-72	Cubierta del pedal	197	585 65 86-01	Mecanismo de desplazamiento
49	872 11 06-14	Perno	205	532 12 17-48	Arandela
50	532 19 43-27	Polea loca plana	211	532 19 62-12	Buje
51	873 90 06-00	Tuerca de presión de 3/8-16	216	532 19 61-31	Sopote
52	532 19 43-26	Polea loca con ranura en V con un desplazamiento	221	532 40 31-87	Abrazadera de retención del resorte de la manija
56	532 13 09-69	Correa trapezoidal de la transmisión	225	532 40 33-19	Sujetador de la correa
64	532 19 62-00	Ensamble del eje Control del pedal de freno	226	532 40 08-31	Sopote
70	532 19 33-40	Ensamble de la consola	227	817 49 05-12	Tornillo 5/16-18 x 3/4
73	874 49 05-60	Perno 5/16-18 3.75	230	532 18 89-67	Arandela
74	532 14 24-32	Tornillo 1/4 x 1/2	231	532 40 72-87	Polea loca con ranura en V con un desplazamiento
99	532 41 57-43	Varilla de desviación	233	532 40 52-96	Arandela
116	873 90 05-00	Tuerca 5/16-18	276	874 78 07-16	Perno 7/16-14 x 1 Gr. 5
125	817 00 05-12	Tornillo 5/16-18 x 3/4	279	532 40 62-07	Acoplamiento
143	539 99 08-58	Tornillo 5/16-18 x 1/2	325	585 99 57-02	Sopote
153	532 12 47-88	Retén del resorte	326	585 99 31-02	Sopote
159	876 02 04-12	Pasador de chaveta de 1/8 x 3/4	334	585 88 22-02	Sopote
160	532 16 94-84	Abrazadera de retención	336	587 25 96-01	Perno
161	532 10 57-09	Resorte de retorno del embrague			
162	580 45 74-01	Separador de transeje			
166	532 42 91-64	Tuerca			
167	532 40 52-57	Pestillo del freno de mano			
170	532 41 34-30	Sujetador de la correa central			
174	532 19 72-89	Tuerca			
175	532 40 62-08	Ensamble del eje			

**NOTA:** Las dimensiones de todos los componentes están expresadas en pulgadas = 25,4 mm

TRACTOR - MODELO NO. LGT54 (9604301990), PRODUCTO NO. 960 43 01-99

TRANSMISIÓN



**TRACTOR - MODELO NO. LGT54 (96043019900), PRODUCTO NO. 960 43 01-99**

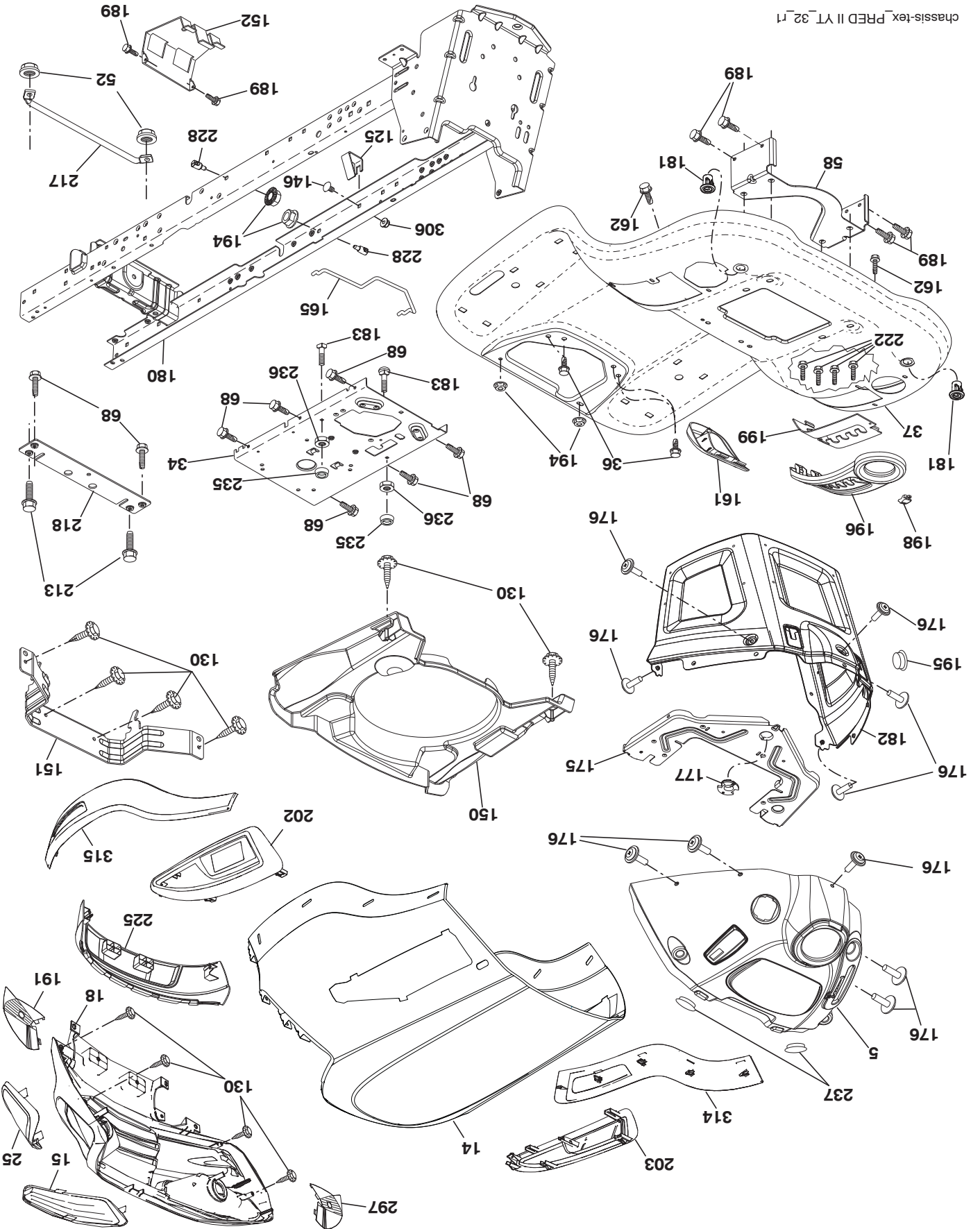
**CHASIS**

CÓDIGO PIEZA	No.	DESCRIPCIÓN	CÓDIGO PIEZA	No.	DESCRIPCIÓN
5	532 42 47-38	Tablero	189	817 00 05-12	Tornillo 5/16-18 x 3/4
14	587 89 98-01	Capota	191	532 42 54-07	Inserto LD
15	587 89 86-01	Lente izquierdo de la parrilla	194	873 90 05-00	Tuerca de presión de 5/16-18
18	587 78 54-01	Parrilla	195	532 40 41-37	Tapón
25	587 89 84-01	Lente derecho de la parrilla	196	532 41 18-78	Ensamble de la consola de la plata-
34	580 91 08-01	Chapa Motor	198	532 44 15-52	Indicador
36	817 06 05-12	Tornillo de 5/16-18 x 3/4	198	532 44 15-52	Indicador
37	532 44 38-16	Guardabarros	199	532 19 63-77	Chapa
52	873 68 05-00	Tuerca de presión 5/16-18	202	587 78 52-01	Salida de Ventilación (LD)
58	532 19 43-14	Soporte	203	587 78 51-01	Salida de Ventilación (LI)
68	539 99 08-58	Tornillo de 5/16-18 x 1/2	213	874 76 05-12	Perno
125	581 68 48-01	Soporte	217	532 40 91-67	Varilla giratoria
130	532 41 63-58	Tornillo No. 10 x 0,75	218	532 19 63-95	Tope
146	581 85 79-01	Perno	222	532 13 77-29	Tornillo 1/4-20 x 5/8
150	584 86 29-01	Cubierta térmica del conducto	225	587 89 81-01	Bumper Fred
151	532 44 54-94	Soporte	228	532 19 51-61	Sujetador del travesaño
152	532 19 95-35	Protector contra oscurecimiento	235	532 40 61-29	Separador del guardabarros
161	532 41 18-79	Abastecza de combustible ventana	236	873 93 05-00	Tuerca de presión 5/16-18 unc
162	532 14 24-32	Tornillo	237	532 40 37-04	Tapón
165	532 19 68-26	Soporte	297	532 42 54-06	Inserto LI
175	532 19 63-04	Travesaño	306	873 90 06-00	Tuerca
176	532 40 07-76	Tornillo de 10-24 x 5/8	314	587 77 77-01	Borde de Capota (LI)
177	532 19 52-28	Buje de dirección	315	587 77 76-01	Borde de Capota (LD)
180	532 19 54-77	Chasis	--	532 40 09-44	Cubierta
181	532 40 47-96	Buje de soporte del guardabarros de carga	--	532 40 09-44	Cubierta
182	586 73 86-02	Tablero inferior			
183	874 52 05-20	Perno 5/16-18 x 1-1/4			

**NOTA:** Las dimensiones de todos los componentes están expresadas en pulgadas = 25,4 mm

TRACTOR - MODELO NO. LGT54 (9604301990), PRODUCTO NO. 960 43 01-99

CHASIS



CÓDIGO	PIEZA	No.	DESCRIPCIÓN
1	532 16 34-65		Batería
2	874 76 04-12		Ferno de cabeza hexagonal de 1/4-20 unc x 3/4
8	587 20 51-01		Caja de la batería
16	532 17 61-38		Interruptor corta corriente a presión
21	532 40 02-52		Cableado del enchufe para la luz c/4152J
22	532 00 41-52		Bombilla de luz
24	585 55 56-01		Cable
25	585 55 55-01		Cable
26	532 17 51-58		Fusible
27	873 51 04-00		Tuerca hexagonal 1/4-20 unc
28	532 41 65-88		Cable a tierra
29	532 40 15-45		Interruptor del asiento
30	532 19 33-50		Interruptor de encendido
33	532 41 19-33		Llave/cadena
34	532 11 07-12		Interruptor de luz/de restauración
40	501 13 29-01		Cableado del tablero de encendido
41	817 72 04-08		Tornillo 1/4-20 x 1/2
42	532 13 15-63		Cubierta de la terminal
43	582 04 28-01		Solenoid
46	586 16 18-01		Servicio del indicador
50	582 10 76-01		Interruptor
55	817 06 05-12		Tornillo 5/16-18 x 3/4
71	532 19 42-76		Cableado de encendido
79	532 17 52-42		Ensamble del enchufe para la luz
90	532 43 53-95		Tapa de los bornes de la batería
99	817 67 04-12		Tornillo
100	819 09 14-16		Arandela 9/32 x 7/8 x calibre 16
102	532 40 44-54		Cableado
105	532 40 75-68		Interruptor

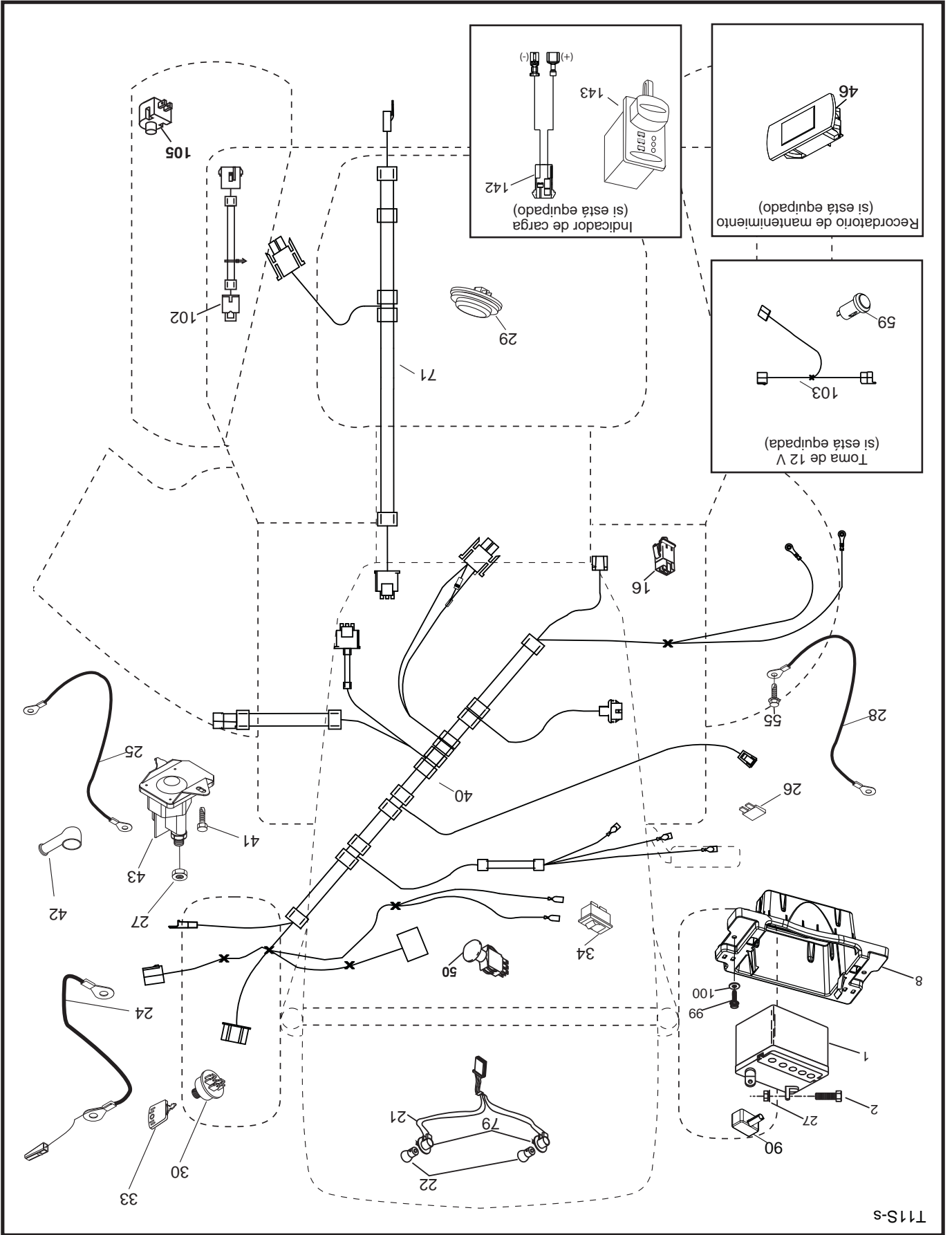
**NOTA:** Las dimensiones de todos los componentes están expresadas en pulgadas americanas. 1 pulgada = 25,4 mm



**TRACTOR - MODELO NO. LGT54 (9604301990), PRODUCTO NO. 960 43 01-99**

**DIAGRAMA ELÉCTRICO**

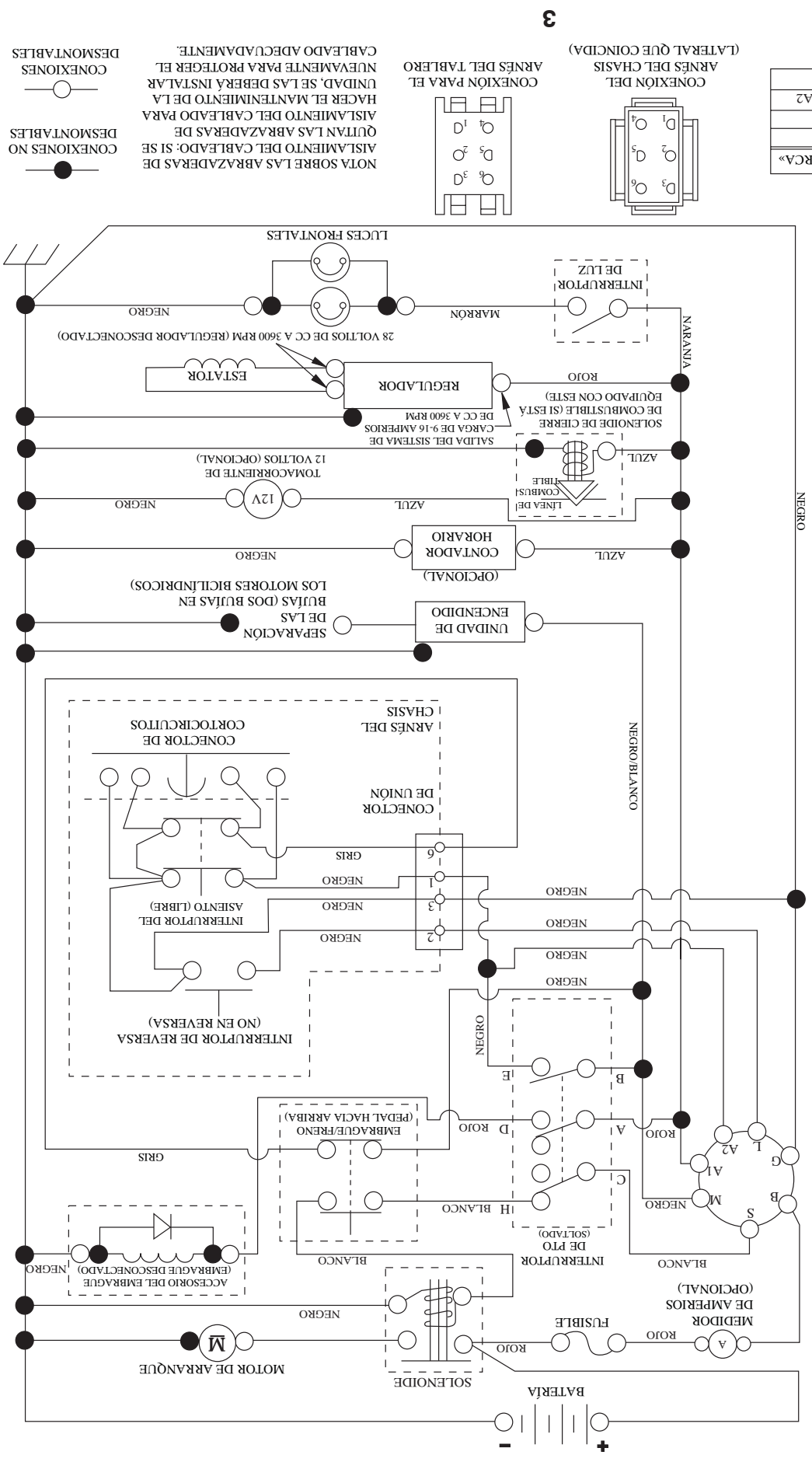
T11S-S



# TRACTOR - MODELO NO. LGT54 (9604301990), PRODUCTO NO. 960 43 01-99

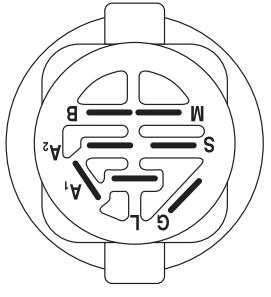
## DIAGRAMA

SC12-5-

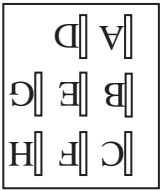


POSICIÓN	CIRCUITO «MARCA»
APAGADO	M+G+A1
PONER EN FUNCIONAMIENTO/ANULAR	B+A1
PONER EN FUNCIONAMIENTO	B+A1
ARRANCAR	B+S+A1

INTER interruptor DE ENCENDIDO



INTER interruptor DE PTO (CARA DE ACOPLAMIENTO)



CONEXIONES NO DESMONTABLES (Non-removable connections)

CONEXIONES DESMONTABLES (Removable connections)

NOTA SOBRE LAS ABRAZADERAS DE AISLAMIENTO DEL CABLEADO: SI SE QUITAN LAS ABRAZADERAS DE AISLAMIENTO DEL CABLEADO PARA HACER EL MANTENIMIENTO DE LA UNIDAD, SE LAS DEBERÁ INSTALAR NUEVAMENTE PARA PROTEGER EL CABLEADO ADECUADAMENTE.

3

# COMO UTILIZAR ESTE MANUAL

Este manual está diseñado para brindarle al comprador un medio para identificar las piezas del tractor para cuando necesite hacer el pedido de un repuesto. Las ilustraciones pueden o no representar los ensamblajes reales; por lo tanto, no se recomienda utilizar este manual como una guía para ensamblar o desarmar el tractor. Algunos accesorios y piezas están dibujados en tamaños más grandes para identificarlos con mayor facilidad.

Cada tractor tiene su propio número de modelo.

El número de modelo del tractor se encuentra en el guardabarros debajo del asiento. Cuando haga el pedido de una pieza, siempre brinde la siguiente información:

- Producto: "TRACTOR"
- NÚMERO DE MODELO: "LGT54" (96043019900)"
- Número de pieza
- Descripción de la pieza

## INDICE

DIAGRAMA.....	3
DIAGRAMA ELÉCTRICO.....	4-5
CHASIS.....	6-7
TRANSMISIÓN.....	8-9
MOTOR.....	10-11
DIRECCIÓN.....	12-13
PLATAFORMA DE LA CORTADORA DE CÉSPED.....	14-15
ELEVACIÓN DE LA CORTADORA DE CÉSPED.....	16
ASIENTO.....	17
CALCOMANÍAS.....	18

# Jonsered®

## MANUAL DE REPUESTOS MODELO NO. LGT54 (96043019900) TRACTOR PARA CESPED

