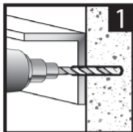
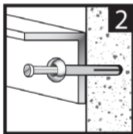


**Installation Instructions—Instrucciones de instalación**  
Read these instructions carefully. Failure to follow these instructions can result in serious personal injury.  
Lea cuidadosamente estas instrucciones. Si no sigue estas instrucciones pueden producirse lesiones serias.



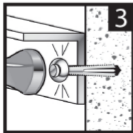
Requires 1/4" Drill bit. Drill hole (through fixture) at least 1/4" deeper than anchor embedment.

Requiere broca de 1/4". Perfore un agujero (entre la instalación fija) de por lo menos 1/4" más profundo que la incrustación del ancla.



Insert anchor until head of anchor body is flush with fixture.

Insérte el ancla hasta que la cabeza esté pareja con la instalación fija.



Tap the nail flush with the head of the anchor.

Golpee el clavo al raz con la cabeza del ancla.