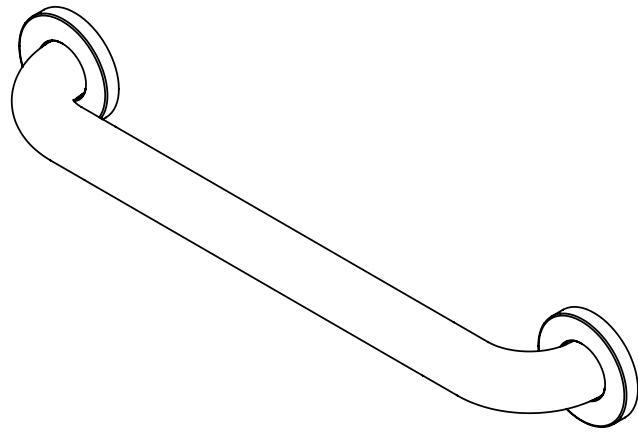




Model#	SKU#
20135-02103-18	237-702
20135-02103-24	238-658
20135-02103-36	239-355
20135-02103-42	1005024399
20135-03202-18	239-815
20135-03202-24	240-200
20135-03202-36	240-826
20135-03202-42	240-927
20135-040616-18	241-595
20135-040616-24	241-718
20135-040616-36	242-183
20135-0427D-18	304136389
20135-0427D-24	304136376
20135-0427D-36	304136388

INSTALLATION AND CARE GUIDE

CONCEALED GRAB BAR



Questions, problems, missing parts?

Before returning to the store, call Glacier Bay Customer Service
8 a.m. - 7 p.m., EST, Monday - Friday
9 a.m. - 6 p.m., EST, Saturday

1-855-HD-GLACIER (1-855-434-5224)

HOMEDEPOT.COM/GLACIERBAY

THANK YOU

We appreciate the trust and confidence you have placed in Glacier Bay through the purchase of this concealed grab bar. We strive to continually create quality products designed to enhance your home. Visit us online to see our full line of products available for your home improvement needs. Thank you for choosing Glacier Bay!

Stock Numbers:

237-702 18 in. x 1-1/2 in. Concealed Peened Grab Bar	240-927 42 in. x 1-1/4 in. Concealed Screw Grab Bar
238-658 24 in. x 1-1/2 in. Concealed Peened Grab Bar	241-595 18 in. x 1-1/2 in. Concealed Screw Grab Bar
239-355 36 in. x 1-1/2 in. Concealed Peened Grab Bar	241-718 24 in. x 1-1/2 in. Concealed Screw Grab Bar
1005024399 42 in. x 1-1/2 in. Concealed Peened Grab Bar	242-183 36 in. x 1-1/2 in. Concealed Screw Grab Bar
239-815 18 in. x 1-1/4 in. Concealed Screw Grab Bar	304136389 18 in. x 1-1/2 in. Concealed Screw Grab Bar
240-200 24 in. x 1-1/4 in. Concealed Screw Grab Bar	304136376 24 in. x 1-1/2 in. Concealed Screw Grab Bar
240-826 36 in. x 1-1/4 in. Concealed Screw Grab Bar	304136388 36 in. x 1-1/2 in. Concealed Screw Grab Bar

Warranty

WHAT IS COVERED

This warrants the original purchaser that this product will be free of manufacturing defects under normal domestic use for the life of the product beginning from the original date of purchase. Present warranty does not extend to anyone except the first purchaser at retail. Also, original sales receipt must be obtained in order for the warranty to be valid. To obtain warranty service, contact the retailer from which the product was purchased.

WHAT IS NOT COVERED

Present warranty excludes damages resulting in whole or part from installation error, product abuse, misuse, neglect, any alterations to products, improper maintenance, abrasives, corrosion and / or accidents, whether caused by a professional or anyone else.

Limited Life Time Warranty does not apply to products used in or used for industrial, commercial or business environment or purpose. The Limited Warranty is valid for 1 year under these conditions.

Any and all accessories that are subject to any type of harsh abrasive, such as detergents or window cleaners, will not be covered under the warranty. The manufacturer is not responsible for any labor or shipping charges, or damages whatsoever incurred in whole or in part from installation, removal, re-installation, repair or replacement of any product or part, as well as any incidental or consequential damages, expenses, losses, direct or indirect, arising from any cause whatsoever.

Safety Information

WARNING: Install in accordance with these instructions. Do not modify or alter this product in any way. After installation check your grab bar periodically to ensure all screws are secure.

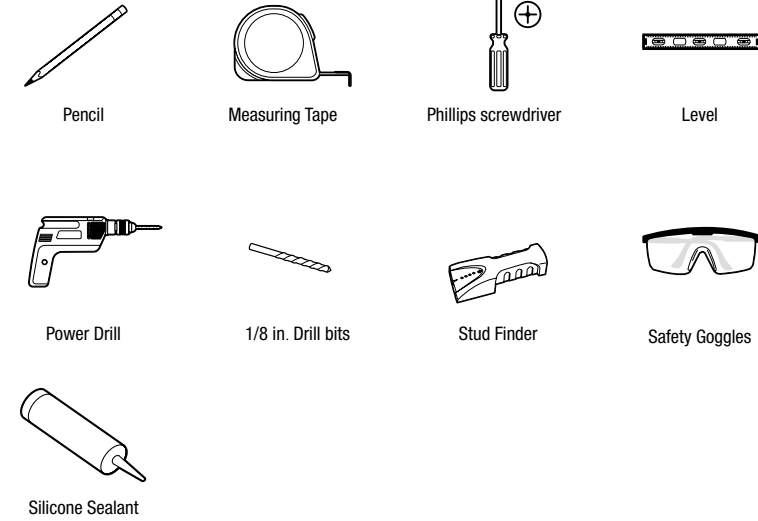
IMPORTANT: Mount the grab bars to a secure surface. The manufacturer will not accept responsibility for any and all damage caused by lack of wall strength or improper installation.

Compliance:

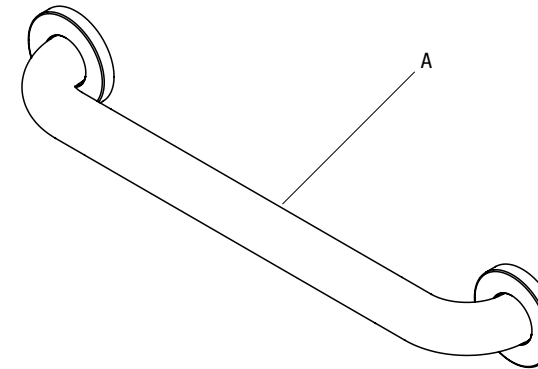
- Exceeds ADA Standards
- Tested to 500 lbs. pull

Pre-Installation

TOOLS REQUIRED



PACKAGE CONTENTS



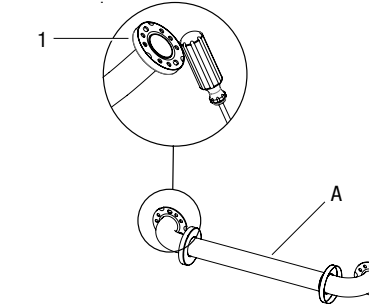
Part	Description	Quantity
A	Grab bar	1
B	Mounting screws #10 x 2 in. stainless steel	6

Installation

1 Removing the escutcheon

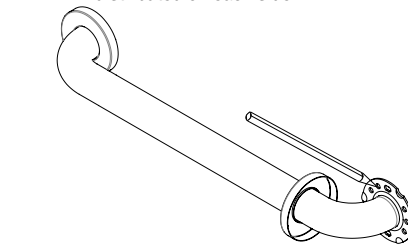
NOTE: All screws must be mounted firmly into a wood stud. Locate the center of the stud by using a stud finder or other stud locating method. (Studs are usually 16 inches apart.) This product is compatible with Wingits™ installation hardware (not included).

- Loosen the escutcheons (1) from the grab bar (A) base by gently tapping from the back.



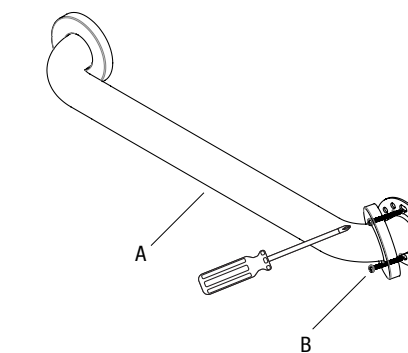
3 Marking the installation location

- With a pencil, mark the mounting hole locations.
- Three mounting holes should be evenly distributed on each side.



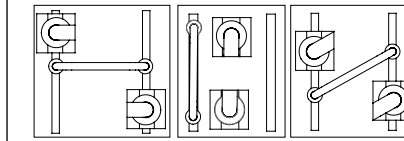
5 Installing the grab bar

- Install the grab bar (A) with the accompanying screws (B). Ensure the screws are securely tightened.

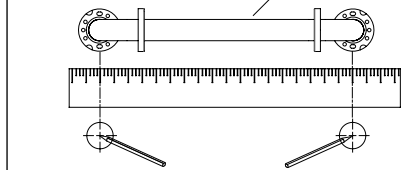


2 Positioning the grab bar

- Locate the center of the stud by using a stud finder (not included) or other stud locating method. (Note: Studs are usually 16 in. apart.)



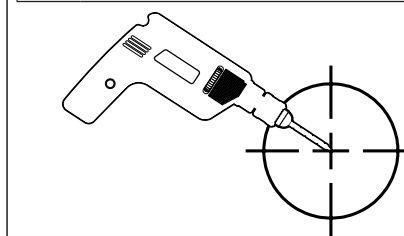
- Place the grab bar (A) on the wall where desired so that the mounting holes are positioned over a wood stud. Use a level, if needed.



4 Drilling the mounting holes

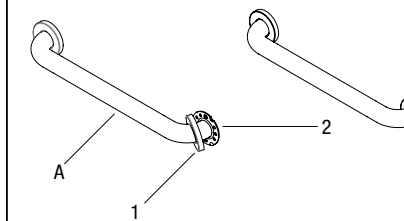
- Remove the grab bar (A) from the wall and use an 1/8 in. power drill bit to drill holes into the wood wall stud(s) at the marked locations.

NOTE: Ensure the holes are drilled into the stud.



6 Securing the grab bar

- Slide the escutcheons (1) on the grab bar (A) to the mounting plates (2) and push until they snap into place.
- If desired, apply silicone caulking to the back of the escutcheon to protect against water penetration.



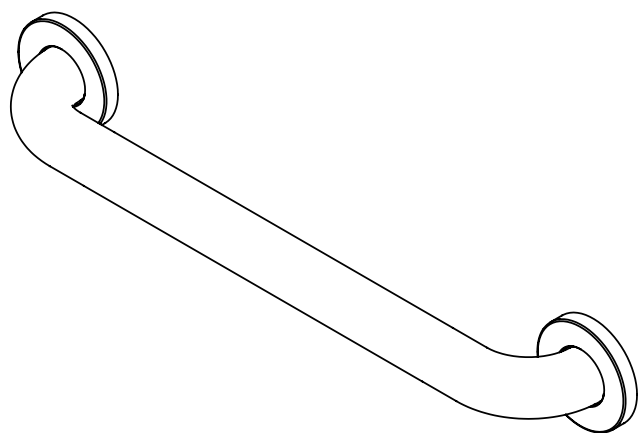
NOTE: Mount the grab bar to a secure surface. The manufacturer will not accept responsibility for any and all damage caused by a lack of wall strength or improper installation.

Wood blocking is preferable behind all wall surfaces. If wood blocking is not available, the following optional fasteners (not included) are suggested:
Tile/Masonry – Plastic or Lead Anchors;
Plaster/Drywall – Toggle Bolts or Wingits™.

Modelo núm.	SKU núm.
20135-02103-18	237-702
20135-02103-24	238-658
20135-02103-36	239-355
20135-02103-42	1005024399
20135-03202-18	239-815
20135-03202-24	240-200
20135-03202-36	240-826
20135-03202-42	240-927
20135-040616-18	241-595
20135-040616-24	241-718
20135-040616-36	242-183
20135-0427D-18	304136389
20135-0427D-24	304136376
20135-0427D-36	304136388

GUÍA DE USO Y MANTENIMIENTO

BARRA DE AGARRE OCULTA



¿Problemas, preguntas o piezas faltantes?

Antes de regresar a la tienda, llama al servicio al cliente de Glacier Bay de lunes a viernes entre 8 a.m. y 7 p.m. y los sábados entre 9 a.m. y 6 p.m. (hora estándar del Este)

1-855-HD-GLACIER (1-855-434-5224)

HOMEDEPOT.COM/GLACIERBAY

GRACIAS

Agradecemos la confianza que has depositado en Glacier Bay al comprar este barra de agarre oculta. Nos esforzamos por crear continuamente productos de calidad diseñados para mejorar tu hogar. Visítanos en internet para ver nuestra línea completa de productos disponibles para las necesidades de mejoras de tu hogar. ¡Gracias por elegir a Glacier Bay!

Stock Numbers:

237-702
18 plg (45.72 cm) x 1-1/2 (3.81 cm) Barra de agarre plana y oculta

238-658
24 plg (60.96 cm) x 1-1/2 (3.81 cm) Barra de agarre plana y oculta

239-355
36 plg (91.4 cm) x 1-1/2 (3.81 cm) Barra de agarre plana y oculta

1005024399
42 plg (106.7 cm) x 1-1/2 (3.81 cm) Barra de agarre plana y oculta

239-815
18 plg (45.72 cm) x 1-1/4 plg (3.18 cm) Barra de agarre con tornillo oculto

240-200
24 plg (60.96 cm) x 1-1/4 plg (3.18 cm) Barra de agarre con tornillo oculto

240-826
36 plg (91.4 cm) x 1-1/4 plg (3.18 cm) Barra de agarre con tornillo oculto

240-927
42 plg (106.7 cm) x 1-1/4 plg (3.18 cm) Barra de agarre con tornillo oculto

241-595
18 plg (45.72 cm) x 1-1/4 plg (3.18 cm) Barra de agarre con tornillo oculto

241-718
24 plg (60.96 cm) x 1-1/4 plg (3.18 cm) Barra de agarre con tornillo oculto

242-183
36 plg (91.4 cm) x 1-1/4 plg (3.18 cm) Barra de agarre con tornillo oculto

304136389
18 plg (45.72 cm) x 1-1/4 plg (3.18 cm) Barra de agarre con tornillo oculto

304136376
24 plg (60.96 cm) x 1-1/4 plg (3.18 cm) Barra de agarre con tornillo oculto

304136388
36 plg (91.4 cm) x 1-1/4 plg (3.18 cm) Barra de agarre con tornillo oculto

Garantía

QUÉ CUBRE LA GARANTÍA

Se garantiza al comprador original que este producto no presentará defectos de fabricación en el uso doméstico normal durante su vida útil a partir de la fecha original de compra. La garantía actual no se extiende a nadie excepto al primer comprador en una tienda minorista. Además, debe obtenerse el recibo original de compra para que la garantía tenga validez. Para obtener servicio de garantía, contacte al comercio minorista donde compró el producto.

QUÉ NO CUBRE LA GARANTÍA

La garantía actual excluye daños derivados parcial o totalmente de error de instalación, abuso o mal uso del producto, negligencia, cualquier alteración, mantenimiento inadecuado, uso de abrasivos, corrosión y/o accidentes, ya sean causados por un profesional o cualquier otra persona.

La Garantía Limitada de Por Vida no se aplica a productos usados para fines o en ambientes industriales, comerciales o empresariales. La garantía limitada es válida durante 1 año bajo estas condiciones.

Ningún accesorio sujeto a la acción de cualquier tipo de abrasivo fuerte, como detergentes o limpiadores de ventanas, estará cubierto por esta garantía. El fabricante no será responsable de ningún cargo de envío o mano de obra ni de daños provocados en todo o en parte por instalación, extracción, reinstalación, reparación o reemplazo de cualquier producto o pieza, ni por ningún daño incidental o secundario, gastos, pérdidas directas o indirectas en virtud de cualquier motivo.

Información de seguridad

ADVERTENCIA: Instalar de acuerdo con estas instrucciones. No modificar ni alterar este producto de ninguna manera. Después de la instalación, verificar periódicamente la barra de agarre para garantizar que todos los tornillos estén seguros.

IMPORTANTE: Instala las barras de agarre en superficies seguras. El fabricante no aceptará responsabilidad alguna por ningún daño causado como consecuencia de instalación inapropiada ni por falta de resistencia de la pared.

Cumplimiento:

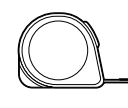
- Excede las normas de ADA
- Probado para 500 libras de tracción

Preinstalación

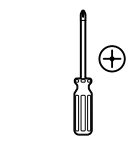
HERRAMIENTAS NECESARIAS



Lápiz



Cinta de medir



Destornillador Phillips



Nivel



Taladro eléctrico



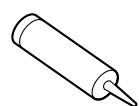
Brocas de taladro de 1/8 plg



Detector de vigas

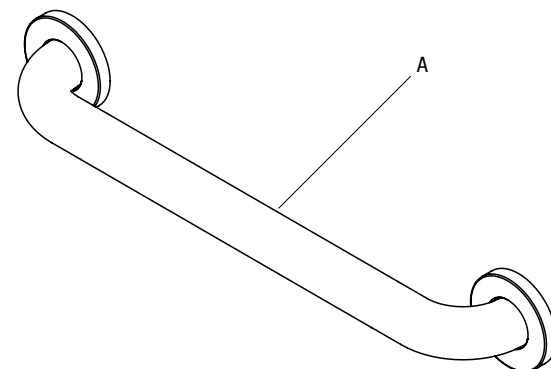


Gafas de seguridad



Sellador de silicona

CONTENIDO DEL PAQUETE



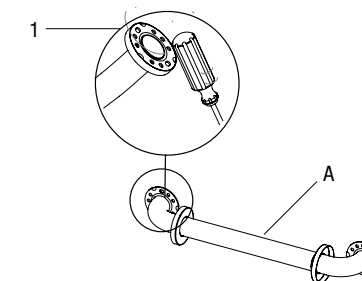
Pieza	Descripción	Cantidad
A	Barra de agarre	1
B	Tornillos de montaje, de acero inoxidable, núm. 10 x 2"	6

Instalación

1 Cómo retirar la placa protectora

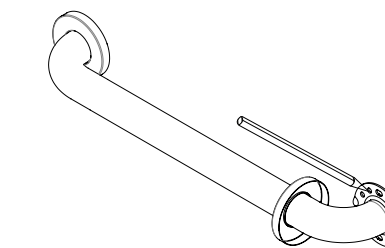
NOTA: Todos los tornillos tienen que fijarse firmemente a una viga de madera. Localiza el centro de la viga con el detector correspondiente u otro método de ubicación (Las vigas se encuentran usualmente a 40.6 cm una de otra). Este producto es compatible con los herrajes de instalación Wingits™ (no incluido).

- Afloja la placa protectora (1) de la base de la barra de agarre (A) golpeando suavemente por detrás.



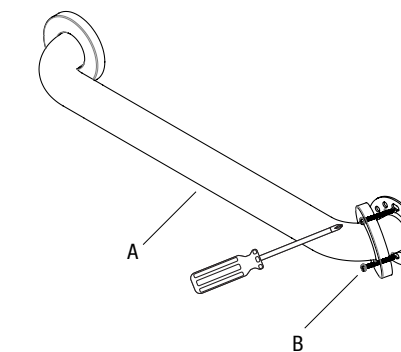
3 Cómo marcar el lugar de instalación

- Marca con un lápiz las posiciones de los orificios de montaje.
- Tres orificios de montaje deben distribuirse uniformemente a cada lado.



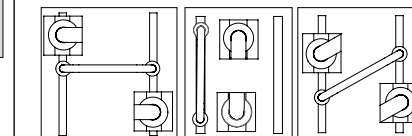
5 Cómo instalar la barra de agarre

- Instala la barra de agarre (A) con los tornillos correspondientes (B). Asegúrate de que los tornillos queden bien ajustados.

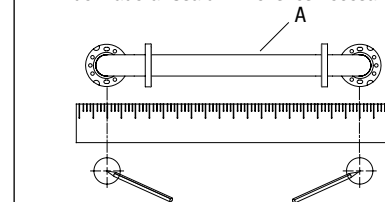


2 Cómo colocar la barra de agarre

- Localiza el centro de la viga con el detector correspondiente (no incluido) u otro método de ubicación (Nota: Las vigas se encuentran usualmente a 40.6 cm una de otra).



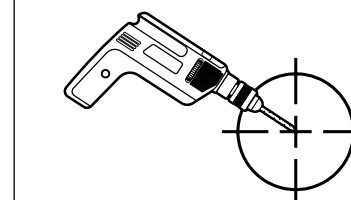
- Coloca la barra de agarre (A) en el lugar deseado de la pared, de modo que los orificios de montaje queden sobre la viga de madera. Usa un nivel si es necesario.



4 Cómo taladrar los orificios de montaje

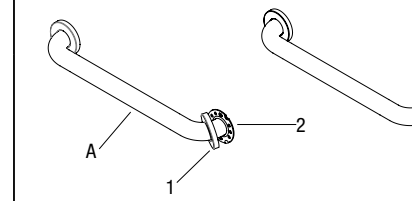
- Retirar la barra de agarre (A) de la pared y taladrar con una punta de taladro eléctrico de 1/8 plg orificios en la(s) viga(s) de madera de la pared en las posiciones marcadas.

NOTA: Asegúrate de taladrar los orificios en la viga.



6 Cómo asegurar la barra de agarre

- Desliza las placas protectoras (1) sobre la barra de agarre (A) hasta las placas de montaje (2) y presiona hasta que encajen en su lugar.
- Si se desea, aplica pasta selladora de silicona al dorso de la placa protectora para proteger contra la penetración del agua.



NOTA: Instala la barra de agarre en una superficie segura. El fabricante no aceptará responsabilidad alguna por ningún daño causado como consecuencia de instalación inapropiada ni por falta de resistencia de la pared. Se prefiere un bloque de madera detrás de todas las superficies de pared. Si el bloque de madera no está disponible, se sugieren los siguientes sujetadores opcionales (no incluidos) se sugieren: Losa/albañilería - Anclajes de plástico o plomo; Yeso/drywall - Pernos acodados o Wingits™.