



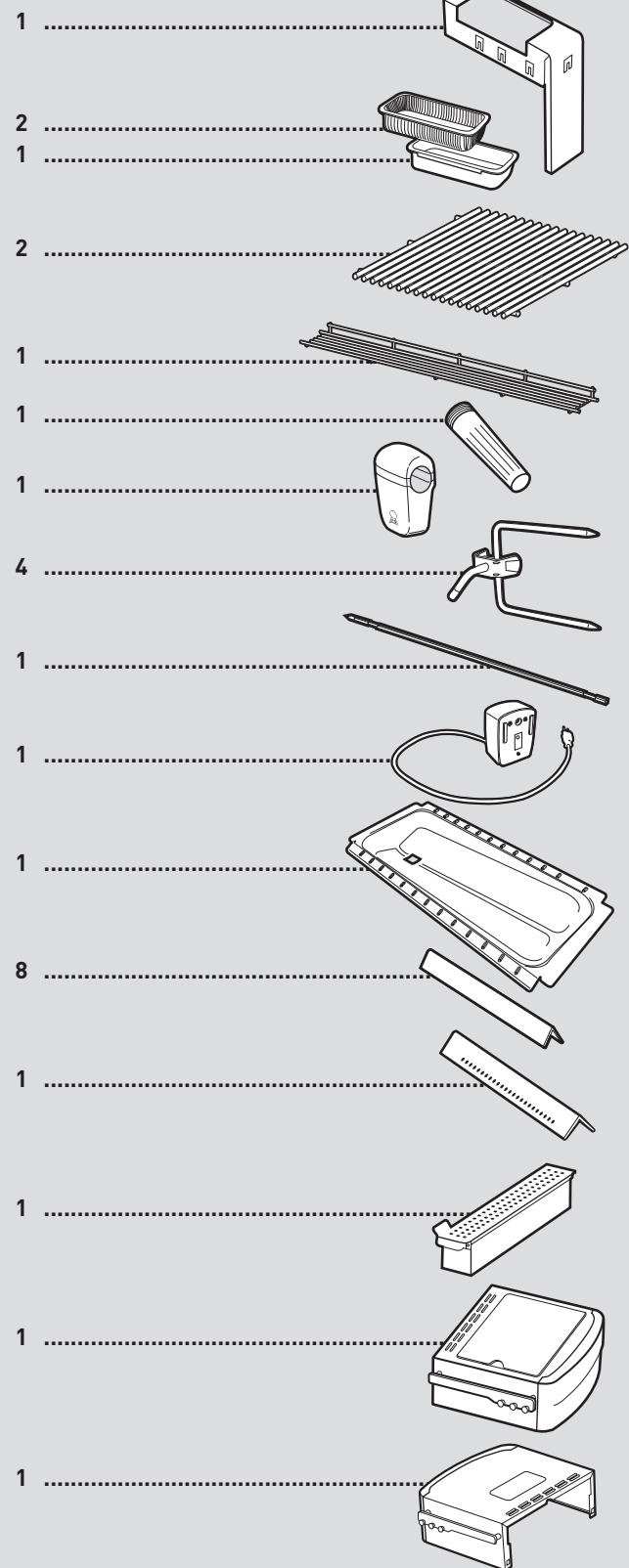
SUMMIT[®]

48453 08/01/15

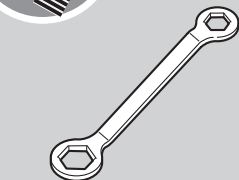
US — ENGLISH

E-470[™] · S-470[™]

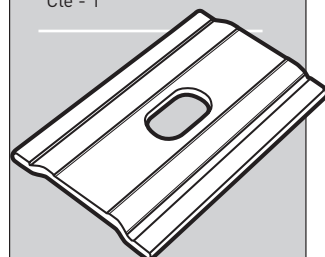
PARTS LIST • LISTE DES PIÈCES • LISTA DE PIEZAS



HARDWARE:
HERRAJES:
MATÉRIEL:



Wrench - 1
Llave - 1
Clé - 1



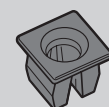
Bracket - 4
Soporte - 4
Support - 4



Silver Hex Bolt - 4
Perno hexagonal
plateado - 4
Boulon hexagonal
argenté - 4



Screw - 3
Tornillo - 3
Vis - 3

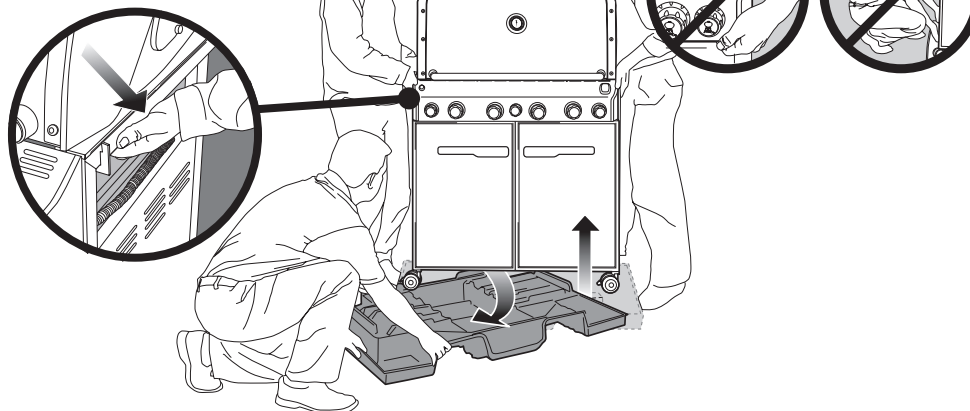


Plastic Plug - 3
Tapón plástico - 3
Bouchon en plastique - 3

ASSEMBLY INSTRUCTIONS • INSTRUCCIONES DE MONTAJE • INSTRUCTIONS DE MONTAGE

3-

TOOLS NEEDED:
HERRAMIENTAS REQUERIDAS:
OUTILS NÉCESSAIRES:

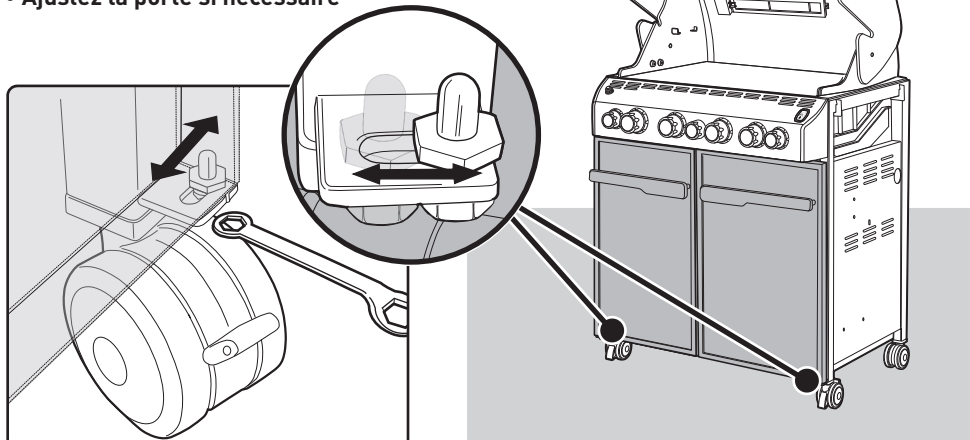


⚠ **IMPORTANT: TO PROPERLY ALIGN FRAME AND DOORS, ASSEMBLE GRILL ON A FLAT AND LEVEL SURFACE.**

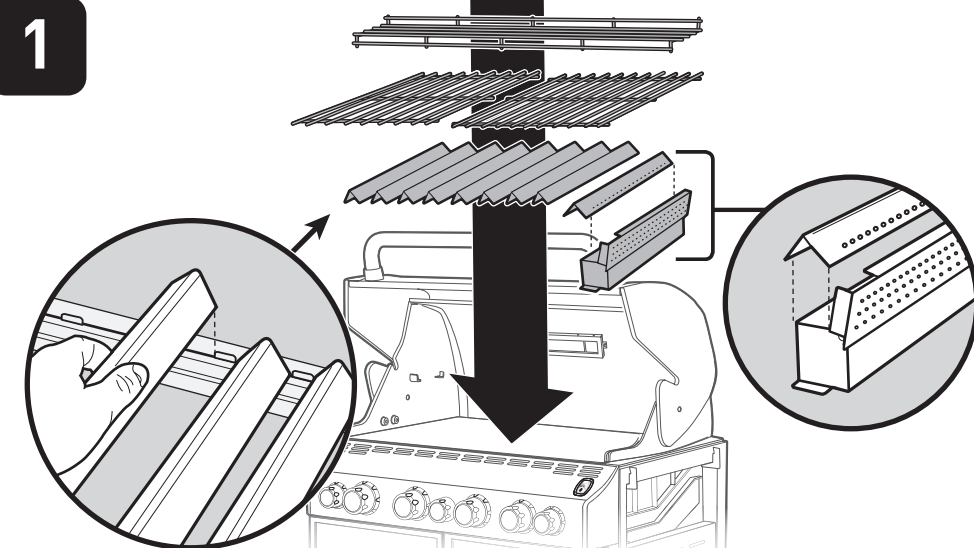
⚠ **IMPORTANTE: PARA ALINEAR CORRECTAMENTE EL BASTIDOR Y LAS PUERTAS, ARME LA BARBACOA SOBRE UNA SUPERFICIE PLANA Y HORIZONTAL.**

⚠ **IMPORTANT: POUR ALIGNER CORRECTEMENT LE CHASSIS ET LES PORTES, ASSEMBLEZ LE GRILL SUR UNE SURFACE PLANE ET A NIVEAU.**

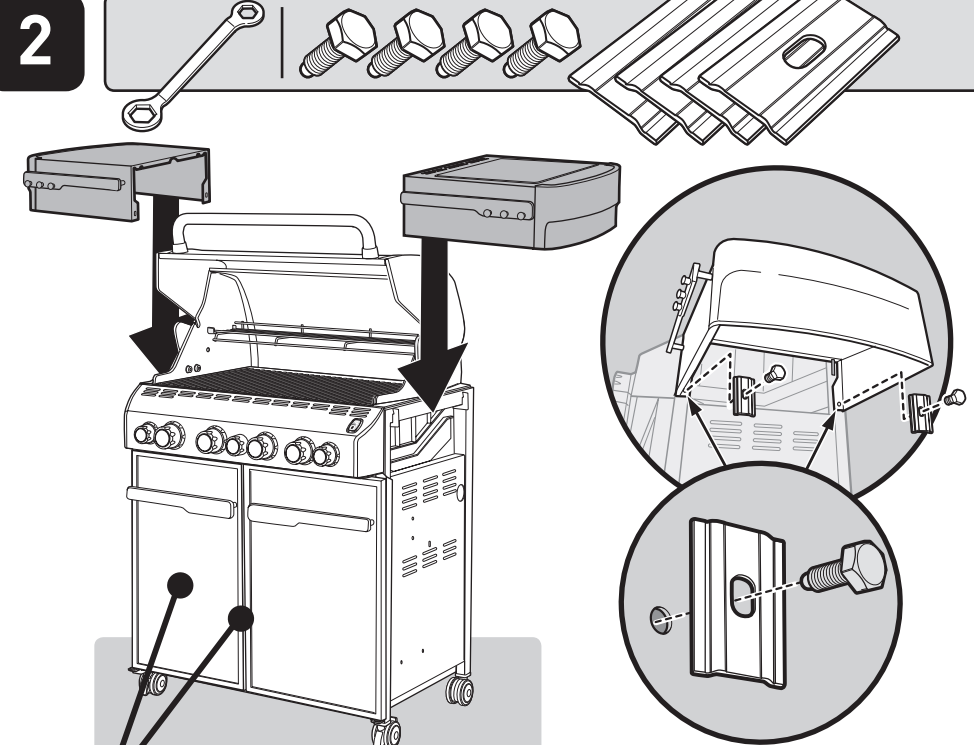
- Adjust doors, if necessary
- Si fuese necesario, ajuste la puerta
- Ajustez la porte si nécessaire



1



2



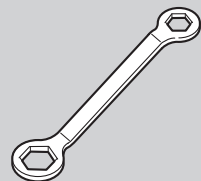
Remove protective film from stainless surface before using grill.

Antes de utilizar la barbacoa, retire la película protectora de la superficie inoxidable.

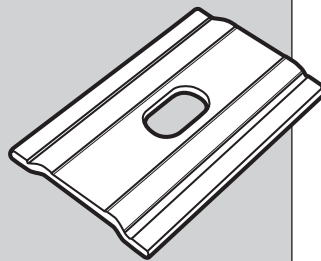
Retirez la pellicule de protection de la surface inoxydable avant d'utiliser le grill.



Hardware:
Herrajes:
Matériel:



Wrench - 1
Llave - 1
Clé - 1



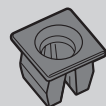
Bracket - 4
Soporte - 4
Support - 4



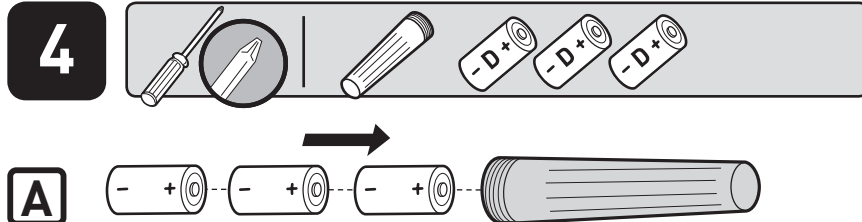
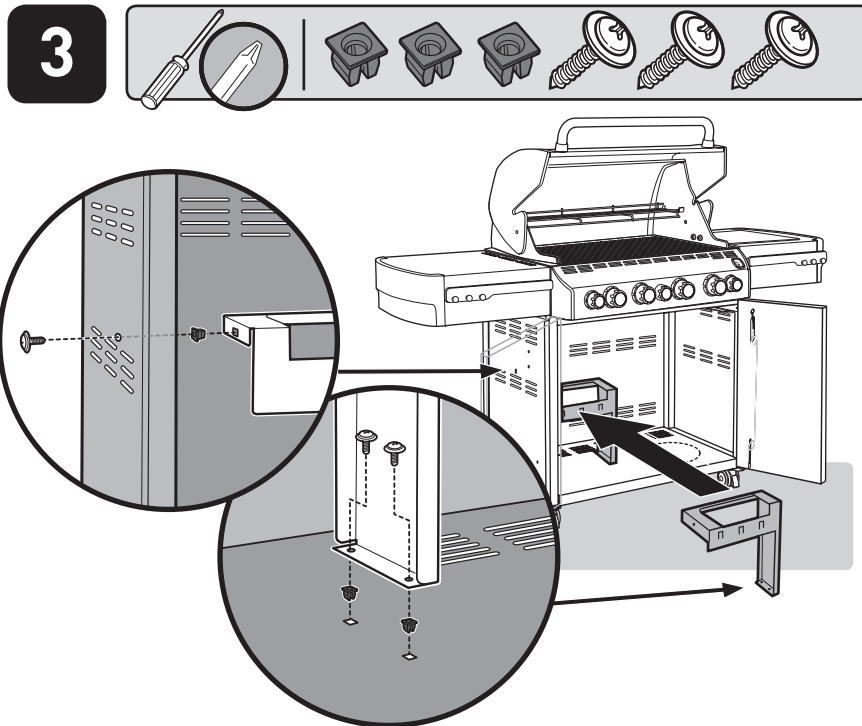
Silver Hex Bolt - 4
Perno hexagonal
plateado - 4
Boulon hexagonal
argenté - 4



Screw - 3
Tornillo - 3
Vis - 3



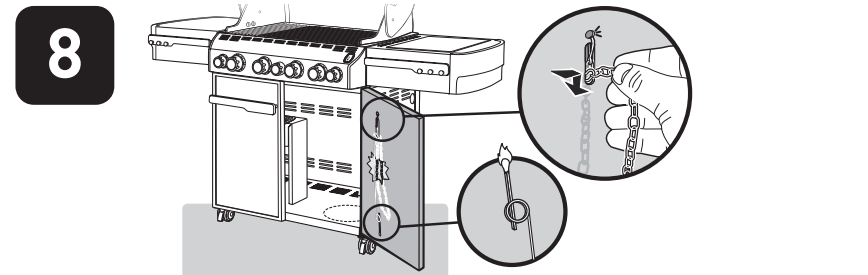
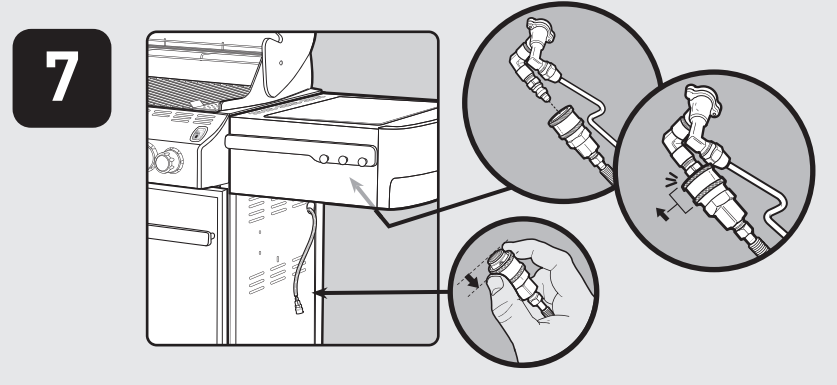
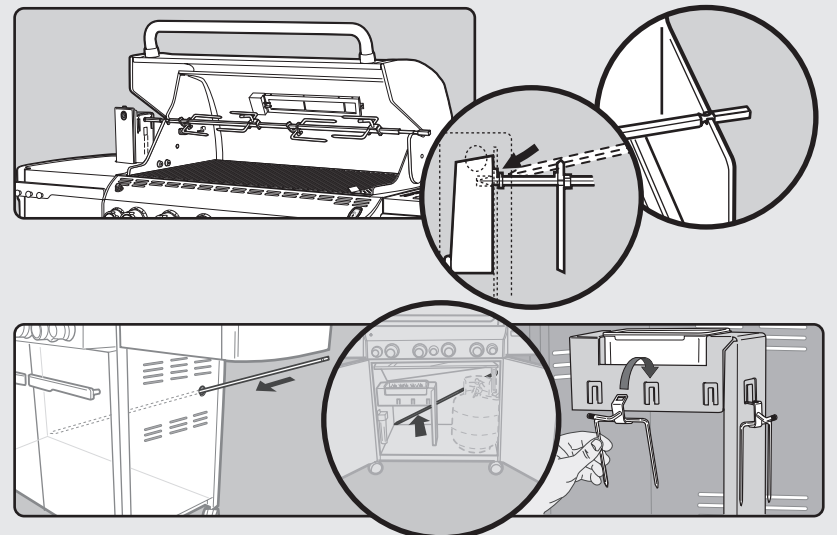
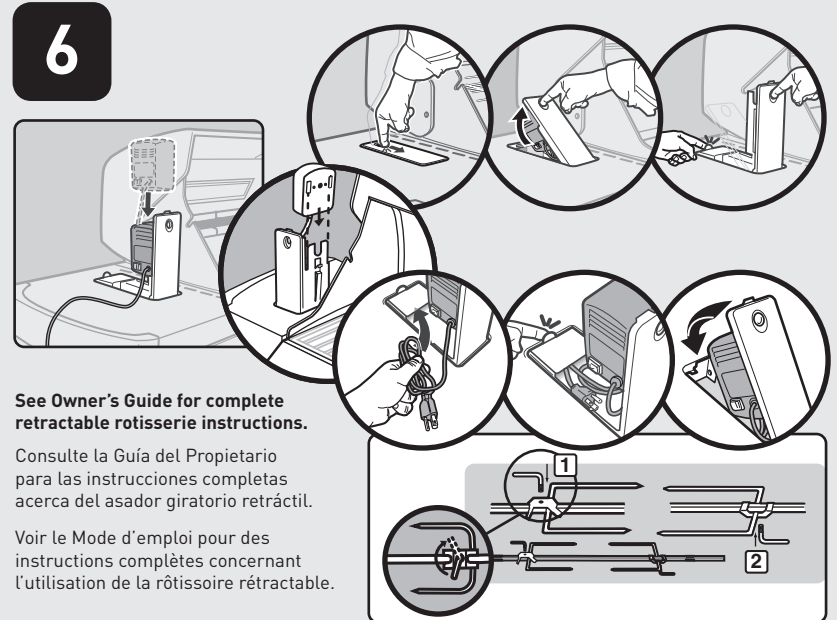
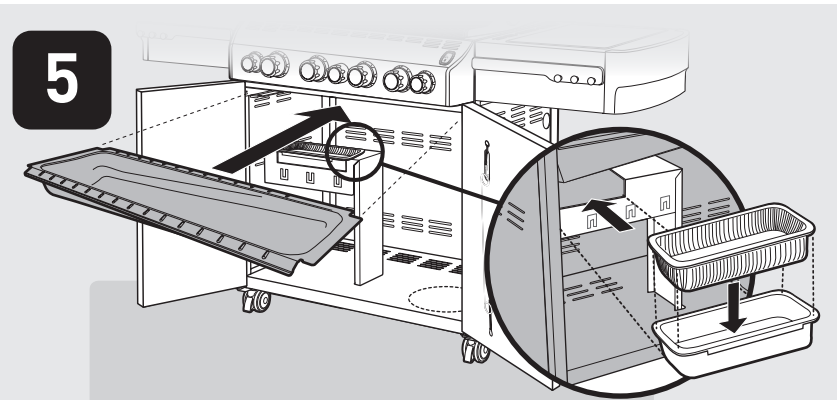
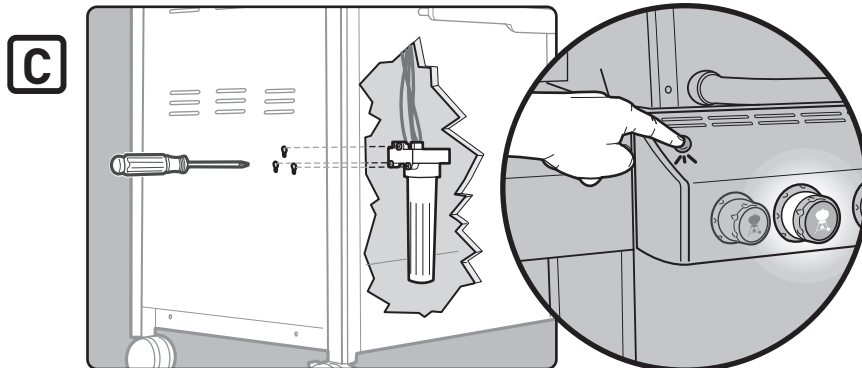
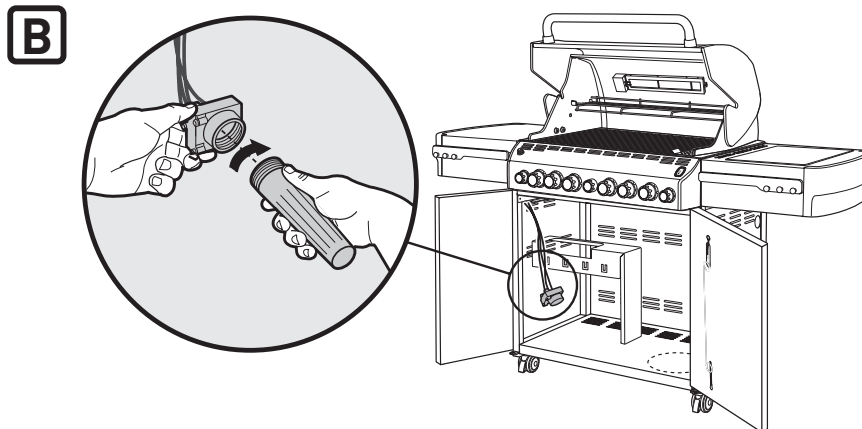
Plastic Plug - 3
Tapón plástico - 3
Bouchon en plastique - 3



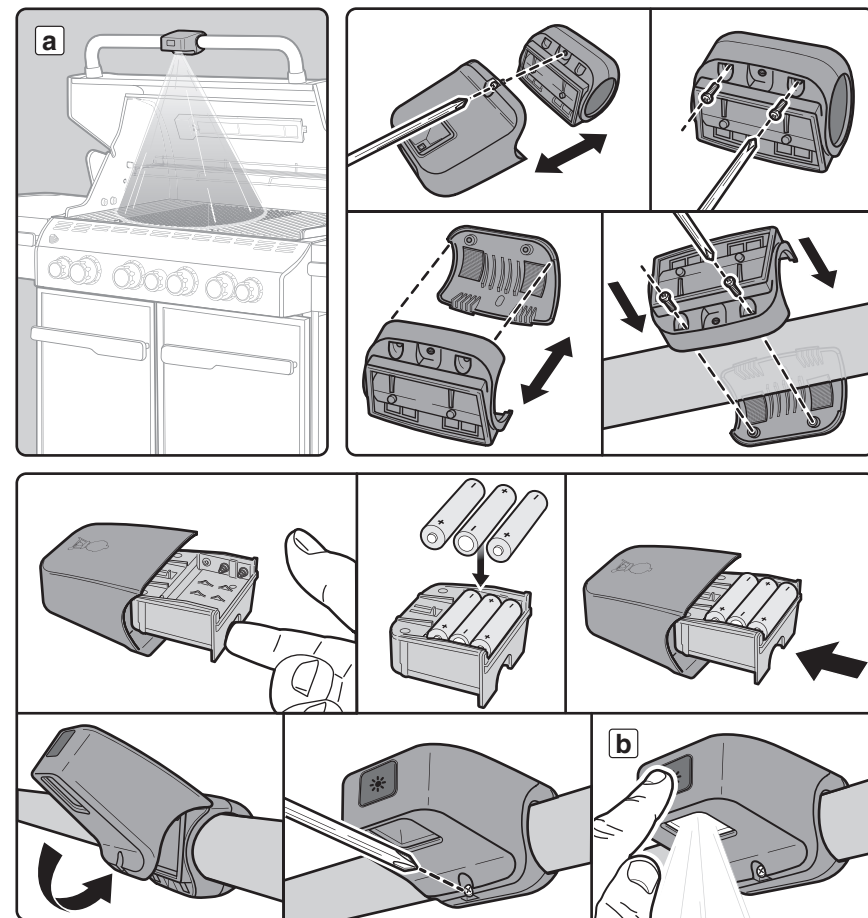
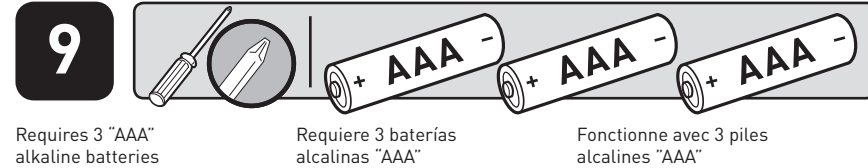
A Requires 3 "D" alkaline batteries (Included). Use alkaline batteries only. Do not mix old and new batteries or different types of batteries (standard, alkaline or rechargeable).

Requiere 3 baterías alcalinas "D" (incluidas). Use solamente baterías alcalinas. No mezcle baterías nuevas con viejas o diferentes tipos de baterías entre sí (normales, alcalinas o recargables).

Fonctionne avec 3 piles alcalines "D" (Fournies). Utilisez des piles alcalines uniquement. Ne mélangez pas des piles usagées et des piles neuves ou différents types de piles (ordinaires, alcalines ou rechargeables).



See Owner's Manual for complete gas instructions.
Consulte el Manual del Propietario para las instrucciones completas respecto al gas.
Voir le Mode d'emploi pour les instructions complètes relatives au gaz.



Before use, the grill light should be positioned as shown in illustration (a). Press the AWAKE button to activate the grill light. The light has a 'tilt sensor' that will turn on the light if the grill lid is opened and turn off the light when the grill lid is closed. If the lid is left open or closed for more than 30 minutes, the grill light will deactivate. To turn the light back on, press the AWAKE button (b).
NOTE: The light does not turn OFF by pressing the AWAKE button.

Antes de usarse, la lámpara para barbacoa debe colocarse como se muestra en la ilustración (a). Pulse el botón ENCENDER para activar la lámpara para barbacoa. La lámpara dispone de un sensor de inclinación que hará que ésta se encienda cuando se abra la tapa de la barbacoa y que se apague al cerrarla. Si la tapa se deja abierta o cerrada más de 30 minutos, la lámpara se desactivará. Para volver a encender la lámpara, pulse el botón ENCENDER (b).
NOTA: La lámpara NO SE APAGA al pulsar el botón ENCENDER.

Avant utilisation, la lampe du grill doit être positionnée comme indiqué sur l'illustration (a). Appuyez sur le bouton ÉVEIL pour activer la lampe du grill. La lampe est équipée d'un « capteur d'ouverture » qui allume la lampe si le couvercle est ouvert et l'éteint lorsque le couvercle est fermé. Si le couvercle reste ouvert ou fermé pendant plus de 30 minutes, la lampe est désactivée. Pour la rallumer, appuyez sur le bouton ÉVEIL (b).
REMARQUE: La lampe NE S'ÉTEINT PAS lorsqu'on appuie sur le bouton ÉVEIL.