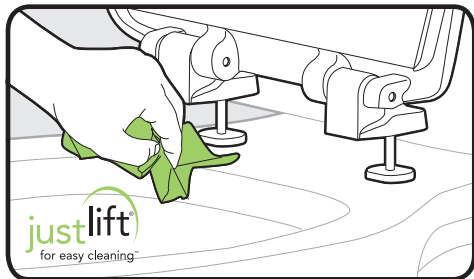
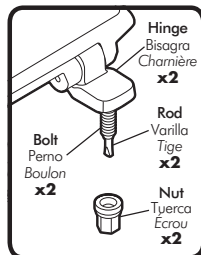


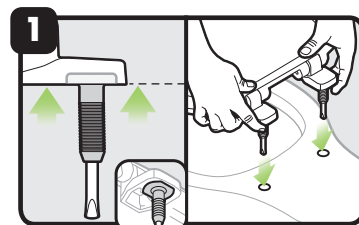
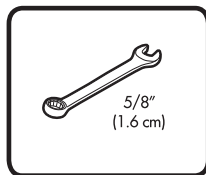
## Installation Instructions Instrucciones de Instalación Instructions d'installation



Includes  
Incluye  
Inclut



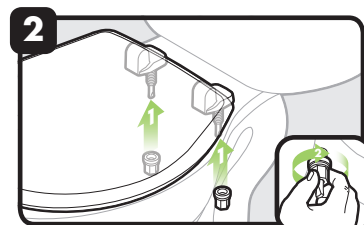
Tools Required  
Herramientas Requeridas  
Outils requis



Confirm bolts are flush into underside of hinge and place seat on bowl.

Confirme que las varillas estén dentro de las bisagras y coloque en el sanitario.

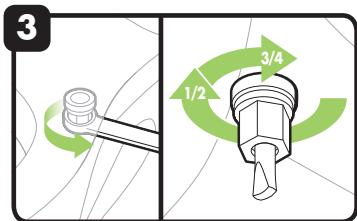
Confirmer que les boulons sont alignés au siège de la charnière et placer le siège sur la cuvette.



Center the seat on the bowl and finger-tighten until nuts are tight to underside of bowl.

Centre el asiento sobre el sanitario y ajuste manualmente hasta que las tuercas estén apretados en la parte inferior del sanitario.

Center le siège sur la cuvette et serrer à main jusqu'au serrage les écrous sous la cuvette.



As you hold seat centered on bowl. Tighten nut 1/2 to 3/4 turn. **DO NOT OVER TIGHTEN.**

Mientras mantiene centrado el asiento en el sanitario, apriete el tornillo 1/2 a 3/4. **NO APRIETE DEMASIADO.**

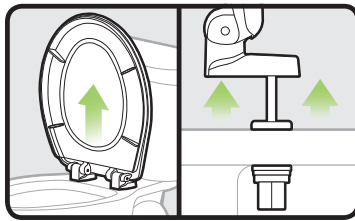
Tout en maintenant le siège centré sur la cuvette, serrez l'écrou de 1/2 à 3/4 de tour. **NE PAS TROP SERRER.**

Instructions for Use  
Instrucciones de uso  
Mode d'emploi

**IMPORTANT:**  
To prevent damage to the rods, do not open/close the seat unless the hinges are lowered to the bowl.

**IMPORTANT:**  
Pour éviter de causer des dommages aux varillas, ne pas ouvrir/fermer le siège à moins que les bisagras soient abaissées sur la cuvette.

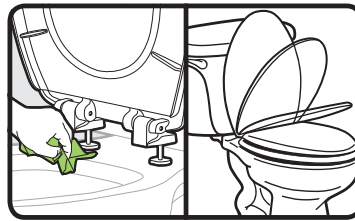
**IMPORTANT:**  
Pour éviter tout endommagement des tiges, ne pas ouvrir/fermer le siège à moins que les charnières soient abaissées sur la cuvette.



Put seat in the up position, then lift.

Coloque el asiento en posición vertical, después levante.

Mettez le siège en position droite, puis soulevez.



Clean area. Push seat down into place. Lower seat and cover to activate Whisper•Close® action.

limpie el área. Baje el asiento nuevamente. Empuje el asiento hacia abajo para activar Whisper•Close®.

Nettoyez la zone. Pressez le siège en place. Baissez le siège et couvrez pour activer l'action Whisper•Close®.

For additional assistance in the installation of your toilet seat please, visit our web site or call Customer Service at 1-888-722-6488.

Para obtener ayuda adicional sobre la instalación de su asiento sanitario por favor visite nuestro sitio web o llame a Servicio al Cliente 1-888-722-6488.

Pour plus d'information concernant l'installation de votre W.C. veuillez consulter notre site internet ou composer le 1-888-722-6488 du Service à clientèle.



[www.JustLiftSeats.com/Install](http://www.JustLiftSeats.com/Install)

©2013 5991584