

RIDGID
Jig Saw
Model No. R8832
Repair Sheet

RIDGID
Scie Sauteuse
No. de modèle R8832
Feuille de réparation

RIDGID
Sierra de vaivén
Número modelo R8832
Listas de piezas de repuesto

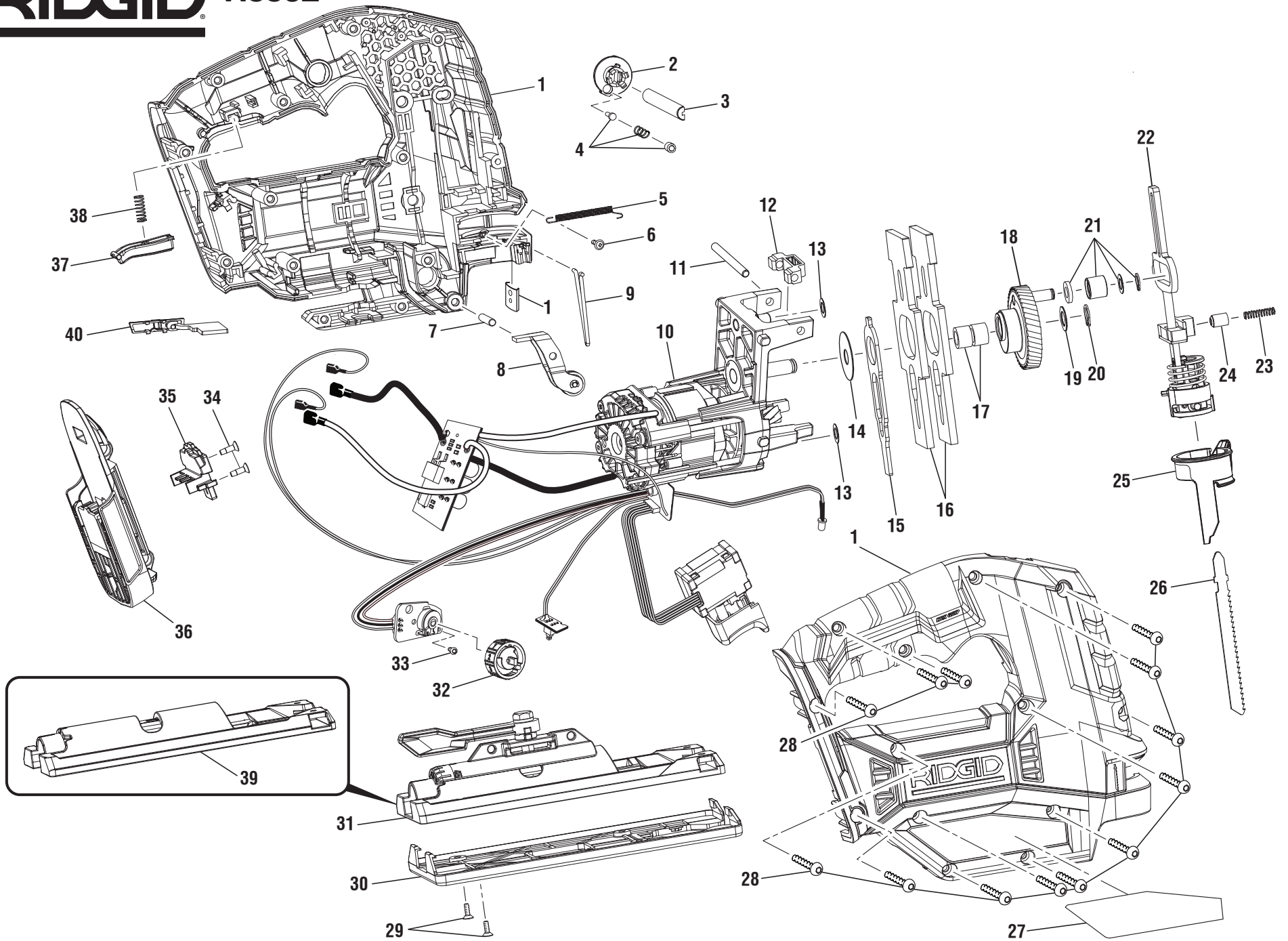
ONE WORLD TECHNOLOGIES, INC.

P.O. Box 1427

Anderson, SC 29622, USA

1-866-539-1710 ■ www.RIDGID.com

RIDGID R8832



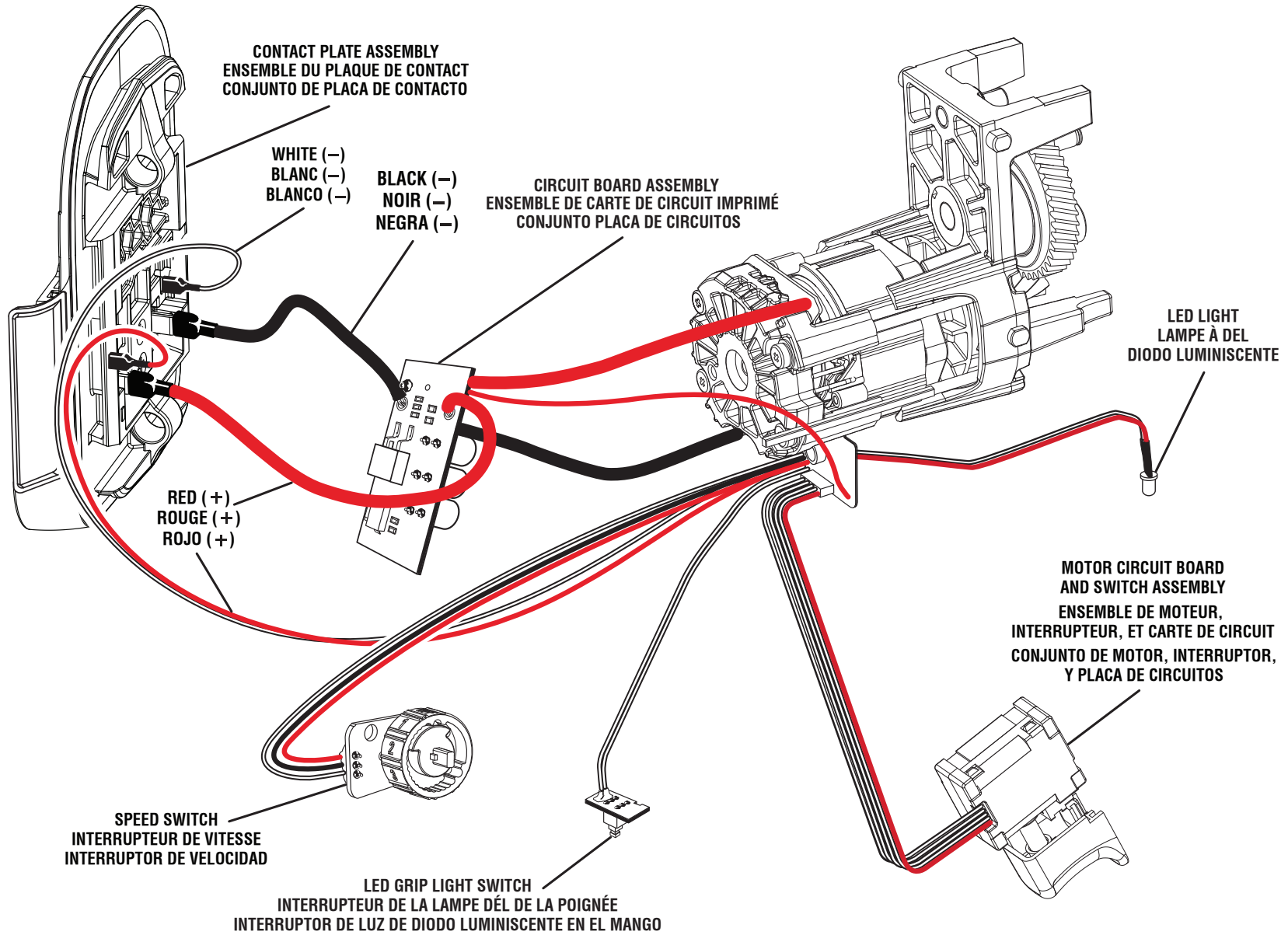
KEY NO.	PART NUMBER	DESCRIPTION	QTY.	KEY NO.	PART NUMBER	DESCRIPTION	QTY.
1	204601003	Housing Assembly	1	23	697080001	Compression Spring	1
2	531863001	Orbital Knob	1	24	613286001	Saw Bar Sleeve	1
3	613288001	Orbital Adjustment Lever	1	25	643340001	Blade Release Lever	1
4	301146002	Resilient Assembly	1	26	690227086	Blade (Wood).....	1
5	696767001	Extension Spring	1	27	941122049	Data Label	1
6	660214002	Screw (M2 x 4 mm, Pan Washer Hd.)	1	28	660024044	Screw (M4 x 16 mm, T20 Torx Pan Hd.)	13
7	673814002	Pin (OD4 x 25.5 mm).....	1	29	660228016	Screw (M3 x 8 mm, Flat Hd.)	2
8	312418001	Roller Assembly	1	30	533098001	Cover.....	1
9	634964004	Guard	1	31	204601005	Base Assembly (Inc. Key No. 39).....	1
10	206808001	Motor and Switch Assembly	1	32	204601006	Speed Dial Assembly	1
11	673776001	Pin (OD5 x 50 mm).....	1	33	662436003	Screw (M2.3 x 9 mm, T8 Torx Pan Hd.)	1
12	613175001	Bushing	1	34	660204008	Screw (M3 x 10 mm, Flat Hd.)	2
13	670914001	Washer (OD11 x ID6.2 x 0.3t).....	2	35	532760001	Foot Cover	1
14	631669001	Washer (OD28 x ID8.0 x 0.3t).....	1	36	360759006	Foot.....	1
15	637637001	Drive Plate.....	1	37	591119001	LED Button.....	1
16	637636001	Balance Block	2	38	692688001	Compression Spring	1
17	680727002	Needle Bearing	2	39	643207001	Base	1
18	613292001	Gear	1	40	204601009	Dust Blower Assembly	1
19	691101001	Washer (OD14 x ID8.2 x 0.5t).....	1	NOT SHOWN:			
20	639947001	Retaining Ring	1	995000420	Operator's Manual (961152956)		
21	204601004	Drive Bushing Assembly	1	3-26-19			
22	312176002	Saw Bar.....	1	(Rev:04)			

PIÈCE RÉF.	NO. DE PIÈCE	DESCRIPTION	QTÉ.	PIÈCE RÉF.	NO. DE PIÈCE	DESCRIPTION	QTÉ.
1	204601003	Ensemble logement	1	23	697080001	Ressort de compression	1
2	531863001	Bouton d'orbite	1	24	613286001	Manchon de barre de scie	1
3	613288001	Levier de réglage orbital	1	25	643340001	Levier de libération de lame	1
4	301146002	Ensemble résiliente	1	26	690227086	Lame (bois).....	1
5	696767001	Ressort d'extension	1	27	941122049	Étiquette de données.....	1
6	660214002	Vis (M2 x 4 mm, tête rondelle bombée)	1	28	660024044	Vis (M4 x 16 mm, T20 tête bombée Torx)	13
7	673814002	Goupille (OD4 x 25.5 mm).....	1	29	660228016	Vis (M3 x 8 mm, à tête plate)	2
8	312418001	ensemble de rouleaux supports.....	1	30	533098001	Couverture	1
9	634964004	Protecteur	1	31	204601005	Ensemble de base (inc. le pièce 39).....	1
10	206808001	Ensemble moteur et commutateur	1	32	204601006	Ensemble sélecteur de vitesse	1
11	673776001	Goupille (OD5 x 50 mm).....	1	33	662436003	Vis (M2.3 x 9 mm, T8 tête bombée Torx)	1
12	613175001	Douille	1	34	660204008	Vis (M3 x 10 mm, à tête plate)	2
13	670914001	Rondelle (OD11 x ID6.2 x 0.3t).....	2	35	532760001	Couverture de pied	1
14	631669001	Rondelle (OD28 x ID8.0 x 0.3t).....	1	36	360759006	Pied	1
15	637637001	Plaque d'entraînement.....	1	37	591119001	Bouton DÉL.....	1
16	637636001	Plaque d'équilibrage	2	38	692688001	Ressort de compression	1
17	680727002	Roulement à aiguilles	2	39	643207001	Base	1
18	613292001	Pignon	1	40	204601009	Ensemble soufflante de poussière	1
19	691101001	Rondelle (OD14 x ID8.2 x 0.5t).....	1	PAS ILLUSTRÉ :			
20	639947001	Aro de retención.....	1	995000420	Manuel d'utilisation (961152956)		
21	204601004	Ensemble de douille d'entraînement.....	1				
22	312176002	Barre de la scie	1				

NÚM. REF.	NÚM. PIEZA	DESCRIPCIÓN	CANT.	NÚM. REF.	NÚM. PIEZA	DESCRIPCIÓN	CANT.
1	204601003	Conjunto de la armazón.....	1	23	697080001	Resorte de compresión.....	1
2	531863001	Perilla de órbita	1	24	613286001	Manga de barra de la sierra.....	1
3	613288001	Perilla de ajuste de órbita	1	25	643340001	Palanca de liberación de la hoja	1
4	301146002	Resilient Assembly	1	26	690227086	Sierra (madera).....	1
5	696767001	Extension Spring.....	1	27	941122049	Etiqueta de datos.....	1
6	660214002	Tornillo (M2 x 4 mm, cab. arandela trunc.).....	1	28	660024044	Tornillo (M4 x 16 mm, T20 cab. trunc. Torx).....	13
7	673814002	Pasador (OD4 x 25.5 mm).....	1	29	660228016	Tornillo (M3 x 8 mm, cab. plana).....	2
8	312418001	Conjunto del rodillo	1	30	533098001	Cubierta	1
9	634964004	Protección	1	31	204601005	Conjunto de base (inc. núm. de ref. 39).....	1
10	206808001	Conjunto del motor e interruptor	1	32	204601006	Conjunto control de velocidades	1
11	673776001	Pasador (OD5 x 50 mm).....	1	33	662436003	Tornillo (M2.3 x 9 mm, T8 cab. trunc. Torx).....	1
12	613175001	Buje	1	34	660204008	Tornillo (M3 x 10 mm, cab. plana).....	2
13	670914001	Arandela (OD11 x ID6.2 x 0.3t)	2	35	532760001	Cubierta del pie.....	1
14	631669001	Arandela (OD28 x ID8.0 x 0.3t)	1	36	360759006	Pie	1
15	637637001	Placa de accionamiento.....	1	37	591119001	Botón LED.....	1
16	637636001	Placa de equilibrio.....	2	38	692688001	Resorte de compresión.....	1
17	680727002	Cojinete de agujas	2	39	643207001	Base	1
18	613292001	Engrane	1	40	204601009	Montaje del soplador de polvo	1
19	691101001	Arandela (OD14 x ID8.2 x 0.5t)	1				
20	639947001	Anillo de retención	1				
21	204601004	Conjunto de casquillo de transmisión.....	1				
22	312176002	Barra de la sierra.....	1				

NO SE ILUSTRAN:

995000420 Manual del operador (961152956)



WIRING DIAGRAM / SCHEMA DE CABLAGE / DIAGRAMA DE CABLEADO