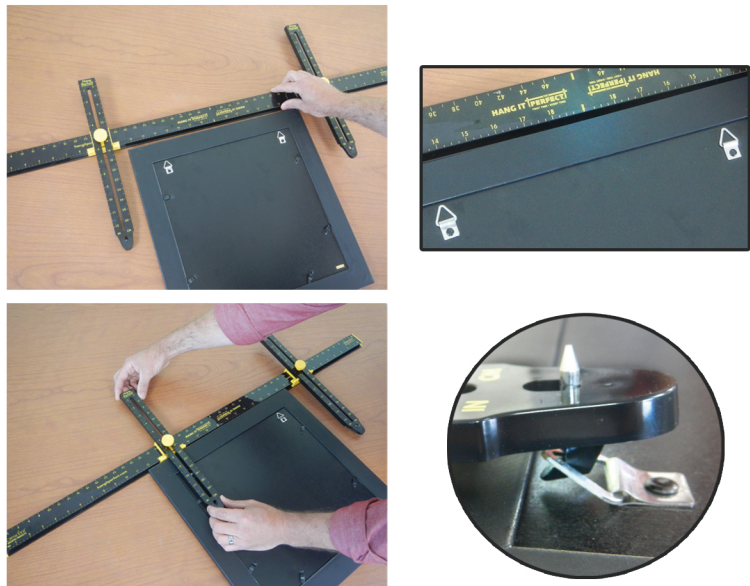


STEP 1. ALIGN

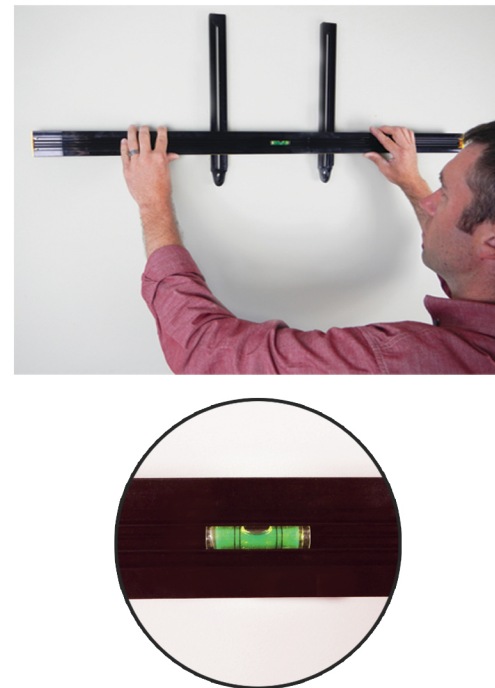


- Place frame face down on a flat surface.
- Position the crossbar against the top of the frame.
- Align the center mark of the crossbar with the center of the frame.
- Slide arms to align with the frame hardware. Then move arms up or down so the hook catches the frame hardware.
- Tighten knobs to secure arms in place.

PASO 1:

- Coloque el marco en una superficie plana con la cara trasera hacia arriba.
- Posicione la barra horizontal en la parte superior del marco.
- Posicione la marca de centro de la barra encima de la marca de centro del marco.
- Deslice los brazos hacia abajo hasta que el ganchillo se quede fijado en el accesorio de colgar del marco.

STEP 2. LEVEL



- Remove Hang It Perfect from the frame.
- Place Hang It Perfect with knobs against the wall and the level facing you.
- While holding Hang It Perfect firmly against the wall, use the level to ensure the crossbar is straight.

PASO 2:

- Levante el equipo Hang It Perfect del marco.
- Posicione el equipo en la pared con los tornillos hacia atrás y el nivel hacia adelante.
- Corrija la posición de la barra utilizando el nivel.

STEP 3. MARK

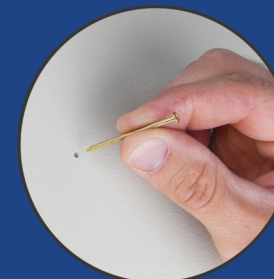


- Firmly press the hook so that the pin creates a dimple on the wall.
- Install wall hardware in reference to the dimple markings.

PASO 3:

- Presione con fuerza en el ganchillo para que la punta deje una pequeña marca en la pared.
- Instale el accesorio de colgar en la marca del pin.

TIP:



If using a nail, install the nail directly into the dimple mark.

Si usa un clavo, instalar el clavo directamente en la marca del pin.



If using a hanger, align the bottom of the hanger to the dimple mark. This will eliminate the frame from hanging lower than intended.

Si usa un herraje, alinear la parte de abajo del herraje con la marca del pin. Esto evitará que el cuadro quede más abajo de lo deseado.

STEP 4. HANG



- Hang the frame on the installed wall hardware and enjoy!

PASO 4:

- Guelgue el marco en la pared y disfrútelo.

VIDEO TUTORIALS

Scan the QR codes below OR visit HangItPerfect.com to print instructions or view videos

*Wall anchors are recommended for weight-bearing hanging projects. Inquire with your hardware store to learn what the appropriate hardware is for your hanging/mounting project.



HANG A FRAME WITH 2 MOUNTS



HANG A FRAME WITH 1 MOUNT



HANG A FRAME WITH A WIRE



HANG A TV MOUNT



HANG A FLOATING SHELF



HANG A BRACKET SHELF



HANG BOTH VERT. & HORZ. GROUPED FRAMES
(This QR code opens a PDF instruction sheet instead of video)



HANG HORIZONTAL GROUPED FRAMES



HANG VERTICAL GROUPED FRAMES