



Quick Connect Pipe

The **Quick Connect Pipe** is a preassembled discharge pipe that makes installing a sump pump quick and easy!

Consists of:

- 1-1/2" Rubber Coupling
- 1-1/2" Check Valve
- Female Adapter (Pre-Cemented)
- Pre Drilled Weep Hole (to prevent air lock)
- Discharge Pipe
- 1-1/2" Threaded Male Adapter (Pre-Cemented)



CAUTION

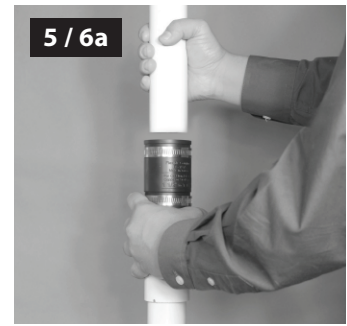
- The quick Connect Pipe is for use with ground water applications only. Do not use in sewage pits.
- Make sure the check valve is screwed in tightly into the Quick Connect Pipe before installing
- The Quick Connect Pipe comes with a check valve. Additional check valves are not needed and should be removed.
- The Quick Connect Pipe comes with a pre drilled 1/8 inch air relief hole. Do NOT obstruct this hole or an air lock may prevent the pump from operating.

Installing the Quick Connect Pipe New Sump Pump and Discharge Pipe

- ① Screw the male threaded portion of the *Quick Connect Pipe* into the outlet of the pump.
- ② Place the pump with *Quick Connect Pipe* into the sump pit.
- ③ Measure the distance from half way up the rubber union to the top where the vertical discharge pipe will turn and connect with the horizontal vertical discharge pipe.



- ④ Cut a piece of 1-1/2" PVC to this length. Using sound plumbing practices install the discharge pipes.
- ⑤ Insert the rubber union into the vertical discharge pipe. Be sure there is ample coverage between the rubber union and vertical discharge pipe.
- ⑥ Tighten both upper and lower hose clamps on the rubber union.
- ⑦ After completing the installation, be sure to check the pump operation by filling the sump pit with water and observing the pump through one full cycle. While the pump is activated, water will come out of the 1/8" hole located in the *Quick Connect Pipe*. This is normal. The hole is needed to prevent an air lock within the system. Do NOT obstruct this hole or an air lock may prevent the pump from operating.



Installing the Quick Connect Pipe Existing Sump Pump and Vertical Discharge Pipe

- 1a Remove the pump from the pit and unscrew the pipe adapter from the pump.
- 2a Screw the male threaded portion of the *Quick Connect Pipe* into the outlet of the pump.
- 3a Place the pump with *Quick Connect Pipe* back into the sump pit.
- 4a Measure the distance from the top of the pump outlet to half way up the rubber union and make a line on the existing vertical discharge pipe.
- 5a Cut the existing vertical discharge pipe along this line.
- 6a Insert the rubber union into the vertical discharge pipe. Be sure there is ample coverage between the rubber union and vertical discharge pipe.
- 7a Tighten both upper and lower hose clamps on the rubber union.
- 8a After completing the installation, be sure to check the pump operation by filling the sump pit with water and observing the pump through one full cycle. While the pump is activated, water will come out of the 1/8" hole located in the *Quick Connect Pipe*. This is normal. The hole is needed to prevent an air lock within the system. Do NOT obstruct this hole or an air lock may prevent the pump from operating.

For more information or Questions Contact:

Glentronics, Inc. 800-991-0466, option 3
www.BasementWatchdog.com



QuickConnect Pipe

¡La Tubería de Conexión *Rapida* es un tubo de descarga preensamblado el cual hace que la instalación de una bomba de sumidero sea rapido y facil!

Consiste de:

- Acoplamiento de Goma de 1½"
- Valvula de Retencion de 1½"
- Adaptador Hembra (Pre-Consolidado)
- Orificio de drenaje pre-perforado (Para prevenir esclusa de aire)
- Tubería de Descarga
- Adaptador Macho con Rosca de 1½" (Pre-Consolidado)



⚠ PRECAUCION

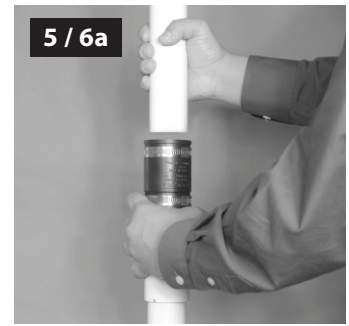
- La Tubería de Conexión *Rapida* es solo para uso en aplicaciones de agua subterráneas. No debe utilizarse en pozos de agua residuales.
- Asegurese que la valvula de retencion este atornillada firmemente a la Tubería de Conexión *Rapida* antes de la instalacion.
- La Tubería de Conexión *Rapida* viene con una valvula de retencion. Valvulas de retencion adicionales no son necesarias y deben ser retiradas.
- La Tubería de Conexión *Rapida* viene con un orificio de descarga de aire de 1/8" preperforado. No obstruya el agujero de lo contrario podiese causar una esclusa de aire la cual puede evitar que la bomba funcione correctamente.

Instalación de la Tubería de Conexión *Rapida* Bomba de Sumidero Nueva y Tubo de Descarga

- 1 Atornille el lado macho con rosca de la Tubería de Conexión *Rapida* al caracol de la bomba.
- 2 Coloque nuevamente la bomba con la Tubería de Conexión *Rapida* en el foso del sumidero.
- 3 Medir la distancia desde la mitad de la unión de goma a la parte superior donde el tubo de descarga vertical se enciende y conecta con el tubo de descarga vertical horizontal.



- 4 Corte un trozo de tubo de PVC de 1-1/2" y usando practicas basicas de plomeria, instale los tubos de descarga.
- 5 Inserte la union de goma en el tubo de descarga vertical. Asegurese que haya una amplia cobertura entre la union de goma y el tubo de descarga vertical.
- 6 Apriete las abrazaderas de las mangueras superior é inferior.
- 7 Despues de completar la instalacion, asegurate de revisar el funcionamiento de la bomba, llenando el foso del sumidero con agua observando la bomba un ciclo completo. Mientras la bomba se activa, el agua saldra por el agujero de 1/8" ubicado en el Tubo de Conexión *Rapida*. Esto es normal. El agujero es necesario para evitar una esclusa de aire en el sistema. No obstruya el agujero de lo contrario podiese causar una esclusa de aire la cual puede evitar que la bomba funcione correctamente.



Instalación de la Tubería de Conexión *Rapida* Bomba de Sumidero Existente y Tubo de Descarga Vertical

- 1a Retire la bomba del pozo y desatornille el adaptador de la bomba.
- 2a Atornille el lado macho con rosca de la Tubería de Conexión *Rapida* al caracol de la bomba.
- 3a Coloque nuevamente la bomba con la Tubería de Conexión *Rapida* en el foso del sumidero.
- 4a Medir la distancia desde el caracol de la bomba hasta la mitad de la union de goma y haga una linea en el tubo de descarga vertical existente
- 5a Corte el tubo de descarga vertical existente a lo largo de la linea.
- 6a Inserte la union de goma en el tubo de descarga vertical. Asegurese que haya una amplia cobertura entre la union de goma y el tubo de descarga vertical.
- 7a Apriete las abrazaderas de las mangueras superior é inferior.
- 8a Despues de completar la instalacion, asegurate de revisar el funcionamiento de la bomba, llenando el foso del sumidero con agua observando la bomba un ciclo completo. Mientras la bomba se activa, el agua saldra por el agujero de 1/8" ubicado en la Tubería de Conexión *Rapida*. Esto es normal. El agujero es necesario para evitar una esclusa de aire en el sistema. No obstruya el agujero de lo contrario podiese causar una esclusa de aire la cual puede evitar que la bomba funcione correctamente.

For more information or Questions Contact:

Glentronics, Inc. 800-991-0466, option 3
www.BasementWatchdog.com