

# SMART Roller™



## Owner's Manual (page 2)

Read this manual for complete instructions

## Manuel de l'utilisateur (page 8)

Lire ce manuel pour obtenir des directives complètes

## Manual del usuario (página 14)

Lea este manual para obtener las instrucciones completas

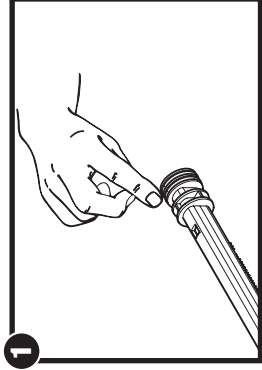
# WAGNER®

0312 • Form No. 0530804A

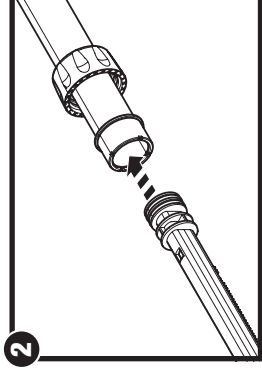
Patent pending

## Quick Start Guide • Guide de démarrage rapide • Guía Rápida para comenzar

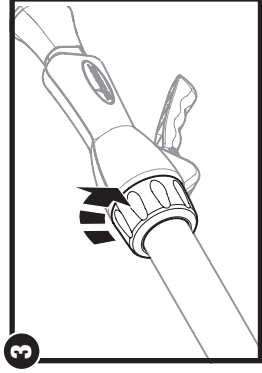
### Plunger tube assembly • Assemblage pour le piston • Ensamblaje para el émbolo



Lubricate plunger O-rings  
Lubrifier les joints toriques du piston  
Lubrique las juntas tóricas del émbolo

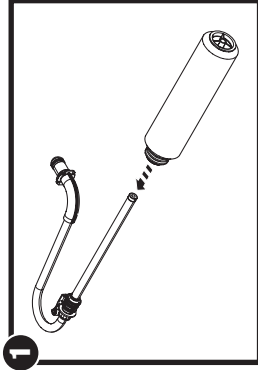


Insert plunger into main tube  
Insérer le piston dans le manche réservoir  
Inserte el émbolo en el tubo principal

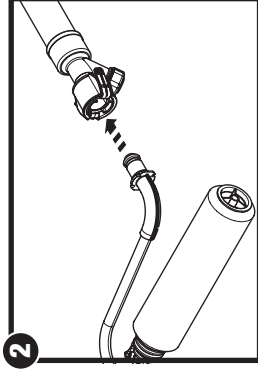


Tighten locking collar securely  
Serrer solidement la bague de blocage  
Ajuste firmemente el collar de sujeción

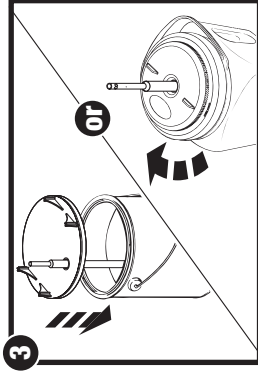
### Setup • Montage • Disposición



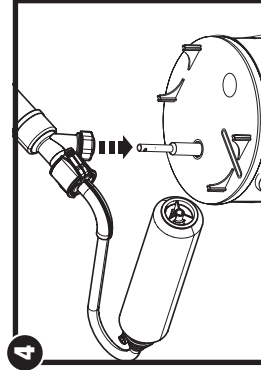
Attach roller cover assembly  
Fixer l'ensemble du manchon du rouleau  
Acople el conjunto de cubierta del rodillo



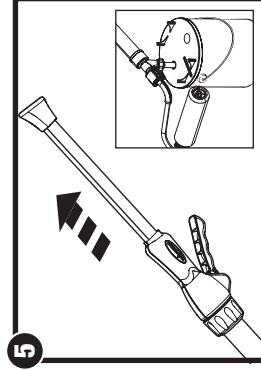
Attach roller arm  
Fixer le bras du rouleau  
Acople el brazo del rodillo



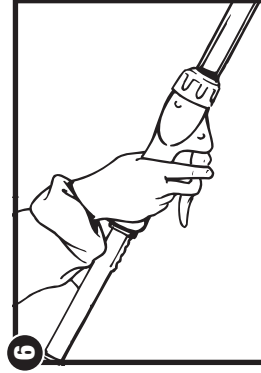
Mount fill tube / lid  
Installer le tube de remplissage et le couvercle  
Monte el tubo y la tapa de llenado



Press fill valve onto tube  
Insérer la valve de remplissage dans le tube  
Presione la válvula de llenado en el tubo



Pull the plunger to fill the tube  
Tirer le piston afin de remplir le tube  
Tire del émbolo para llenar el tubo



Squeeze Power Trigger™ and begin  
Serrer la détente Power Trigger™ et commencer  
Presione el gatillo Power Trigger™ y comenzar

Español

Français

English