

IMPORTANT SAFETY INSTRUCTIONS

When using electric products, basic precautions should always be followed including the following:

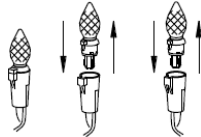
- READ AND FOLLOW ALL SAFETY INSTRUCTIONS.**
- Do not use seasonal products outdoors unless marked suitable for indoor and outdoor use. When products are used in outdoor applications, connect the product to a Ground Fault Circuit Interrupting (GFCI) outlet. If one is not provided, contact a qualified electrician for proper installation.
- This seasonal use product is not intended for permanent installation or use.
- Do not mount or place near gas or electric heaters, fireplaces, candles or other similar sources of heat.
- Do not secure the wiring of the product with staples or nails, or place on sharp hooks or nails.
- Do not let lamps rest on the supply cord or on any wire.
- Unplug the product when leaving the house, when retiring for the night, or if left unattended.
- This is an electric product-not a toy! To avoid risk of fire, burns, personal injury and electric shock it should not be played with or placed where small children can reach it.
- Do not use this product for other than its intended use.
- Do not hang ornaments or other objects from cord, wire, or light string.
- Do not close doors or windows on the product or extension cords as this may damage the wire insulation.
- Do not cover the product with cloth, paper or any material not part of the product when in use.
- This product is equipped with push-in type lamps. Do not twist lamps.
- Read and follow all instructions that are on the product or provided with the product.

SAVE THESE INSTRUCTIONS**USE AND CARE INSTRUCTIONS**

- When the product is placed on a live tree, the tree should be well maintained and fresh. Do not place on live trees in which the needles are brown or break off easily. Keep the tree holder filled with water.
- If the product is placed on a tree, the tree should be well secured and stable.
- Before using or reusing, inspect product carefully. Discard any products that have cut, damaged, or frayed wire insulation or cords, cracks in the lampholders or enclosures, loose connections, or exposed copper wire.
- When storing the product, carefully remove the product from wherever it is placed, including tree, branches, or bushes, to avoid any undue strain or stress on the product conductors, connections, and wires.
- When not in use, store neatly in a cool, dry location protected from sunlight.

USER SERVICING INSTRUCTIONS**Replace the lamp.**

- Grasp plug and remove from the receptacle or other outlet device. Do not unplug by pulling cord.
- Pull lamp and plastic base straight out of lampholder.
- Replace lamp with only 3.3 Volt, 0.066 Watt, LED type lamp (provided with product).



If the new lamp base does not fit in lampholder, follow the steps below step 3.

- Remove the base of burned out lamp by straightening lamp leads and gently pull lamp out.
- Thread leads of new lamp through holes in old base with one lead in each hole.
- After lamp is fully inserted into base, bend each lead up, like other lamps in the light set so that the leads will touch the contacts inside the lampholder.

CAUTION:

- Replace lamps only with 3.3 volt, 0.066 watt spare lamps provided with this product.
- Risk of fire. This product does not contain lamp shunts, which allow the product to operate if one lamp burns out. Do not replace lamps with other than the spare lamps provided with this product.

Warning: Changes or modifications to this unit not expressly approved by the party responsible for compliance could void the user's authority to operate the equipment.

NOTE: This equipment has been tested and found to comply with the limits for a Class B digital device, pursuant to Part 15 of the FCC Rules. These limits are designed to provide reasonable protection against harmful interference in a residential installation. This equipment generates, uses and can radiate radio frequency energy and, if not installed and used in accordance with the instructions, may cause harmful interference to radio communications. However, there is no guarantee that interference will not occur in a particular installation. If this equipment does cause harmful interference to radio or television reception, which can be determined by turning the equipment off and on, the user is encouraged to try to correct the interference by one or more of the following measures:

- Reorient or relocate the receiving antenna.
- Increase the separation between the equipment and receiver.
- Connect the equipment into an outlet on a circuit different from that to which the receiver is connected.
- Consult the dealer or an experienced radio/TV technician for help.

For questions and /or assistance, call customer service at 1-877-398-7337

or visit us on the web at www.geholidaylighting.com FP-18 PRINTED IN CHINA

©2018 Nicolas Holiday Inc., 204 Spring Hill Road Trumbull, CT 06611

9F., No. 37, Guangfu North Rd. Taipei, Taiwan 10560 All rights reserved.

TROUBLESHOOTING

PROBLEM	POSSIBLE CAUSE	CORRECTIVE ACTION
If the product does not light	One or more of the based LEDs may have loosened from the socket during transporting. There is a break in the circuit between the LED leads and the socket terminals. Male/female connectors not fully inserted together. Non working control box. Foot pedal in off position.	Unplug the set at the outlet. Starting with the first unlit LED, gently push (don't twist) each LED base firmly into the socket. If still does not light, then remove each based LED and check for out of place lead wires. Make certain connectors fully inserted and securing cap fully tightened. Step on foot pedal to turn LEDs on.
If a based LED is missing	One or more of the based bulbs may have come out of the socket when transporting.	Mark socket(s) with a piece of tape and unplug the set. Replace the based LED or use one of the spare based LEDs included with product.
If an LED fails to light (shorts or opens)	Incorrect LED, premature LED failure or voltage is too high.	The LED may be out or dimly lit. Replace bad LEDs as soon as you find them.
LEDs fail to switch from white to multi	If applicable, then a defective control box or color change foot pedal.	Contact Customer Support.





IMPORTANTES INSTRUCCIONES SOBRE SEGURIDAD

Cuando se usan productos eléctricos se deben seguir siempre precauciones básicas incluyendo las siguientes:

- LEA Y SIGA TODAS LAS INSTRUCCIONES SOBRE SEGURIDAD**
- No use productos de temporada en exteriores a menos que sean adecuados para el uso en interiores y exteriores. Cuando los productos se usen en aplicaciones en exteriores, conéctelos a un tomacorriente con interruptor de circuito de falla conectado a tierra (GFCI). De no existir, comuníquese con un electricista calificado para su instalación adecuada.
- Este producto de temporada no está concebido para la instalación ni el uso permanentes.
- No lo instale ni coloque cerca de calentadores a gas o eléctricos, chimeneas, velas ni ninguna otra fuente de calor similar.
- No sujete los cables del producto con grapas o clavos ni coloque dichos cables sobre gancho o clavos filosos.
- No permita que los focos queden encima del cable de suministro o cualquier otro.
- Desenchufe el producto al salir de la casa, cuando se retire a dormir o si lo deja desatendido.
- ¡Este es un producto eléctrico – no un juguete! Para evitar riesgos de incendios, quemaduras, lesiones personales y descargas eléctricas, no se debe jugar con él ni colocar al alcance de los niños pequeños.
- No use este producto para ningún otro propósito que no sea para el que está destinado.
- No cuelgue adornos ni ningún otro objeto del cable, los alambres o de la serie de luces.
- No cierre puertas ni ventanas sobre el producto o la extensión eléctrica pues esto podría dañar el aislamiento de los alambres.
- No cubra el producto con paños, papeles ni ningún otro material que no sea parte del mismo cuando esté en uso.
- Este producto está equipado con focos de presión. No enrosque los focos.
- Lea y siga todas las instrucciones que aparecen en el producto o que se incluyen con el mismo.

CONSERVE ESTAS INSTRUCCIONES

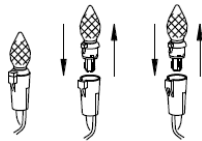
INSTRUCCIONES DE USO Y CUIDADO

- Cuando coloque el producto en un árbol vivo, el árbol debe estar bien conservado y fresco. No lo coloque en árboles vivos cuyas agujas tengan un color marrón o se rompan fácilmente. Mantenga el recipiente del árbol lleno de agua.
- Si el producto se coloca sobre un árbol, dicho árbol debe estar bien fijo y estable.
- Antes de usar o reusar, inspeccione el producto cuidadosamente. Deseche todo producto que tenga cables o alambres cortados, dañados o con el aislamiento raído, grietas en los portalámparas o soportes, conexiones sueltas o alambres de cobre expuestos.
- Cuando vaya a guardar el producto, retírelo con cuidado de donde se haya colocado, ya sean ramas de árboles o arbustos, para evitar cualquier tensión excesiva en los conductores, conexiones y alambres del producto.
- Cuando no esté en uso, guárdelo de manera organizada en un lugar seco, fresco y protegido de la luz solar.

INSTRUCCIONES DE SERVICIO PARA EL USUARIO

Reemplazo de los focos:

- Tome el enchufe y retírelo del tomacorriente o de la toma del otro aparato. No jale el cable para desenchufarlo.
- Jale el foco y la base Plástica hacia afuera del portalámpara.
- Reemplace el foco con focos LED de 3,3 Volts y 0,066 Watts solamente (se incluye con el producto).



Si la base del foco nuevo no entra en el portalámpara, siga los pasos siguientes al paso 3.

- Retire la base del foco quemado estirando los conductores del foco y jalándolo suavemente hacia afuera.
- Inserte los conductores del foco nuevo a través de los orificios de la base vieja, uno por cada orificio.
- Después de insertarlo completamente en la base, doble cada conductor hacia arriba, como los de los otros focos del juego para que los conductores toquen los contactos en el interior del portalámpara.

PRECAUCIÓN:

- Reemplace únicamente con focos de 3,3 Volts, 0,066 Watts provistos con este producto.
- Riesgo de incendio. Este producto no contiene focos que permitan que el producto funcione si un foco se quema. Sólo reemplace los focos con los focos de repuesto incluidos con este producto.

Advertencia: Los cambios y modificaciones que se le hagan a esta unidad y que no hayan sido aprobados explícitamente por la parte responsable del cumplimiento de las regulaciones podrían anular la autoridad del usuario para usar este producto.

NOTA: este equipo ha sido probado y se ha verificado que cumple con los límites para un dispositivo digital Clase B, conforme a la Parte 15 de las reglas de la FCC. Estos límites están diseñados para proporcionar protección razonable contra interferencia perjudicial en una instalación residencial. Este equipo genera, utiliza y puede irradiar energía de radiofrecuencia y, si no se instala y usa de acuerdo con las instrucciones, puede causar interferencia perjudicial a las comunicaciones de radio. Sin embargo, no se garantiza que no se producirán interferencias en una instalación en particular. Si este equipo genera interferencia perjudicial a la recepción de radio o televisión, lo que se puede determinar al apagar y encender el equipo, se recomienda al usuario que intente corregir la interferencia con una o más de las siguientes medidas:

- Reoriente o reubique la antena de recepción.
- Aumente la separación entre el equipo y el receptor.
- Conecte el equipo a un tomacorriente de un circuito distinto al que usa el receptor.
- Solicite ayuda al distribuidor o a un técnico con experiencia en radio/TV.

Para cualquier pregunta y/o asistencia, llame al servicio al cliente al 1-877-398-7337 o visítenos por internet en www.geholidaylighting.com. FP-18 IMPRESO EN CHINA
 ©2018 Nicolas Holiday Inc., 204 Spring Hill Road Trumbull, CT 06611
 9F., No.37 Guangfu North Road Taipéi, Taiwán 10560 Todos los derechos reservados.

SOLUCIÓN DE PROBLEMAS

PROBLEMA	CAUSA POSIBLE	ACCIÓN CORRECTIVA
Si el producto no enciende	Uno o más LED con base pueden haberse soltado del portalámpara durante el transporte. Hay una interrupción en el circuito entre los conductores del LED y los terminales del portalámpara. Los conectores macho y hembra no están completamente enchufados. La caja de control no funciona. El pedal está en la posición de apagado.	Desenchufe el juego del tomacorriente. Presione firme pero suavemente el primer LED (sin girar) en el portalámpara; repita el procedimiento para los otros LED. Si aún no se enciende, retire los LED con base y compruebe que no haya cables conductores sueltos. Asegúrese de que ciertos conectores estén completamente enchufados y de que la tapa de seguridad esté completamente ajustada. Pise el pedal para encender las luces de LED.
Si falta un LED con base	Una o más de los focos con base pueden haberse salido del portalámpara durante el transporte.	Marque los portalámparas con un pedazo de cinta y desenchufe el juego. Reemplace el LED con base o use uno de los repuestos que incluye el producto.
Si un foco de LED no enciende (hace cortocircuito o se abre)	LED incorrecto, falla prematura del LED o el voltaje es muy alto.	El LED puede no encenderse o encenderse muy débilmente. Reemplace los LED en mal estado a medida que los encuentre.
Los focos de LED no cambian de blanco a multicolor.	Si corresponde, será entonces una caja de control o pedal de cambio de color defectuosos.	Comuníquese con el servicio de atención al cliente.