



Thermwell Products Co., Inc.  
Mahwah NJ 07430 | Sparks NV 89431



RECYCLE  
RECYCLE



White | Blanco

### Enjoy an Energy-Smart, Comfortable Home with Frost King



The pioneer of  
"Do-It-Yourself"  
weatherstripping,  
Frost King's dedication  
to quality, comfort and  
energy-saving  
continues to make us  
the #1 USA weatherstripping brand. Find  
our complete line of trusted, energy-smart  
home products at [FrostKing.com](http://FrostKing.com).

#### Frost King makes a complete line of weathersealing products:

- Self-Adhesive Foam Tapes
- Window Insulation Kits
- Pipe/Duct Insulation
- Door Bottoms and Thresholds
- Air Conditioning Weatherseal

#### 10 Year Guarantee:

Weatherseal performance guaranteed for 10 years of normal use. If you're not fully satisfied, Frost King will replace the product or refund the price, per original receipt shown (liability limited to purchase only).

#### Garantía de 10 años:

Rendimiento del burlete garantizado por 10 años de uso normal. De no estar completamente satisfecho, Frost King le reemplazará el producto o devolverá el costo según el recibo de compra original (responsabilidad limitada sólo a la compra).

## EPDM Self-Stick Weatherseal

For best results, ensure surfaces are completely dry and free of dust, grime or grease. Install while temperatures are roughly between 40°-90°F (5°-32°C).

#### Installation:

Separate the strips and unwind approximately 12" to start. Remove backing paper and press adhesive side of tape firmly onto window or door frame. Cut excess with scissors or razor.

**Windows:** Apply on upper and lower window sashes between window and window sill.

**Doors:** Apply to door stop molding across the top and down hinge side. Apply to inside of door across top and down latch side.

For videos, instructions, hints and tips visit [www.frostking.com/instructions](http://www.frostking.com/instructions)

## GOMA EPDM Burlete autoadhesivo

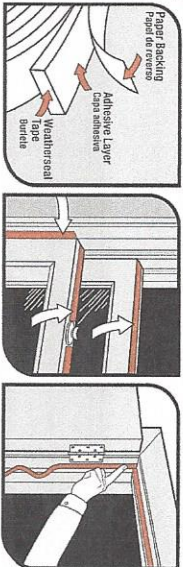
Para mejor resultado, asegúrese que las superficies estén secas y libre de polvo, sucio o grasa. Instále cuando las temperaturas estén alrededor de 40°-90°F (5°-32° C).

**Instalación:** Separe las tiras y desenrolve aprox. 12" para comenzar. Remueva el papel de reverso y presione el lado adhesivo del burlete firmemente contra el marco de la ventana o puerta. Corte el exceso con tijeras o navaja.

**Ventanas:** Aplique al marco superior e inferior entre la ventana y la repisa.

**Puertas:** Aplique al molde del marco a lo largo del tope y del lado de los goznes. Aplique al interior de la puerta a lo largo del tope y lado del herraje.

Para videos, instrucciones, y consejos útiles visite [www.frostking.com/instructions](http://www.frostking.com/instructions)



\*When you properly seal and insulate your home, Frost King products are a part of a complete line of energy-saving solutions for your home. Savings based on Energy Star's estimates of energy usage on an average home. Your actual savings may vary depending on individual factors, including local fuel costs, regional construction styles, and climate.

•Cuando sella y aisle adecuadamente su hogar, los productos Frost King son parte de una línea completa de soluciones

Ahorros basados en estimados de Energy Star sobre el uso de energía en un hogar promedio. Sus ahorros pueden variar de acuerdo a factores individuales, incluyendo costo local de combustibles, estilos de construcción regionales, y el clima.

Need help or information  
about any Frost King product?  
Call 1-877-FROST 20  
3 7 6 7 8

Follow Us @FrostKing  
Facebook, Twitter, YouTube icons