

OPERATION / FONCTIONNEMENT / OPERACIÓN

TURN KNOB CLOCKWISE TO TURN ON.
GREEN LIGHT COMES ON.

TURN KNOB FURTHER TO RIGHT TO
INCREASE VAPOR.

TOURNER LE BOUTON DANS LE SENS
HORAIRE POUR ALLUMER.
FEU VERT EST ALLUMÉ.

TOURNER LE BOUTON PLUS À DROITE
POUR AUGMENTER LA VAPEUR.

GIRE LA PERILLA EN SENTIDO HORARIO
PARA ENCENDER.
LA LUZ VERDE SE ENCIENDE.

GIRAR EL BOTÓN DE MÁS A LA DERECHA
PARA SUBIR EL VAPOR.

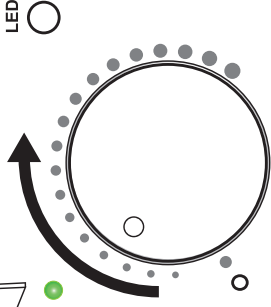
MULTI-COLOR LED NIGHTLIGHT/ VEILLEUSE MULTICOLORE LED/ LUZ NOCTURNA MULTICOLOR LED

PRESS

PRESSER

PRESIONAR

LED



FIRST TIME - LED LIGHTS CYCLE AUTOMATICALLY
PREMIÈRE FOIS - CYCLE DE LUMIÈRES LED AUTOMATIQUEMENT
PRIMERA VEZ - LED LUCES DE CICLO DE FORMA AUTOMÁTICA

SECOND TIME - MANUALLY STEP THROUGH COLORS
DEUXIÈME FOIS - ÉTAPE MANUELLEMENT À TRAVERS LES COULEURS
SEGUNDA VEZ - PASO DE FORMA MANUAL A TRAVÉS DE COLORES

THIRD TIME - LIGHTS GO BACK TO AUTOMATIC.
TROISIÈME FOIS- LUMIÈRES RETOUR À CYCLE AUTOMATIQUE
TERCERA VEZ - LUCES VUELVEN A CICLO AUTOMÁTICO

LED LIGHTS: BLUE, GREEN, PURPLE, PINK, YELLOW

LED LIGHTS: CYAN, LIGHT BLUE, LIGHT GREEN, LIGHT PURPLE, LIGHT PINK, LIGHT YELLOW

LED LIGHTS: LIGHT BLUE, LIGHT GREEN, LIGHT PURPLE, LIGHT PINK, LIGHT YELLOW

LED LIGHTS: LIGHT GREEN, LIGHT PURPLE, LIGHT PINK, LIGHT YELLOW

LED LIGHTS: LIGHT PURPLE, LIGHT PINK, LIGHT YELLOW

LED LIGHTS: LIGHT PINK, LIGHT YELLOW

LED LIGHTS: LIGHT YELLOW

LED LIGHTS: OFF

LED LIGHTS: ON

LED LIGHTS: OFF

LED LIGHTS: ON

LED LIGHTS: OFF

LED LIGHTS: ON

LED LIGHTS: OFF

LED LIGHTS: ON

LED LIGHTS: OFF

LED LIGHTS: ON

LED LIGHTS: OFF

LED LIGHTS: ON

LED LIGHTS: OFF

LED LIGHTS: ON

LED LIGHTS: OFF

LED LIGHTS: ON

LED LIGHTS: OFF

LED LIGHTS: ON

LED LIGHTS: OFF

LED LIGHTS: ON

LED LIGHTS: OFF

LED LIGHTS: ON

LED LIGHTS: OFF

LED LIGHTS: ON

LED LIGHTS: OFF

LED LIGHTS: ON

QUICK START GUIDE / GUIDE DE DÉMARRAGE RAPID / GUÍA DE INICIO RÁPIDO

Read and follow the General Safety Instructions in the Owner's Manual before operating this product.
Lisez et suivez les instructions de sécurité générales dans le manuel du propriétaire avant d'utiliser ce produit.
Lea y siga las instrucciones generales seguridad en el Manual del Usuario antes de usar este producto.

AIRCARE

Model/Modèle/Modelo:

AUV10AWHT



COVERS UP TO **360** SQ. FT.

COUVRE JUSQU'À **24** MÈTRES CARRÉS

CUBRE HASTA **360** FT²

Cool mist ultrasonic humidifier with essential oil diffuser and night light.

Humidificateur à ultrasons de nuage fraîche avec diffuseur d'huile essentielle et lumière de nuit.

Humidificador ultrasónico de vapor fresco con el difusor del esencial aceite y la luz de la noche.

AURORA MINI

Please consult the manual for more detailed instructions on installation and operation.

S'il vous plaît consulter le manuel pour des instructions plus détaillées sur l'installation et le fonctionnement.

Por favor consulte el manual de instrucciones más detalladas sobre la instalación y operación.

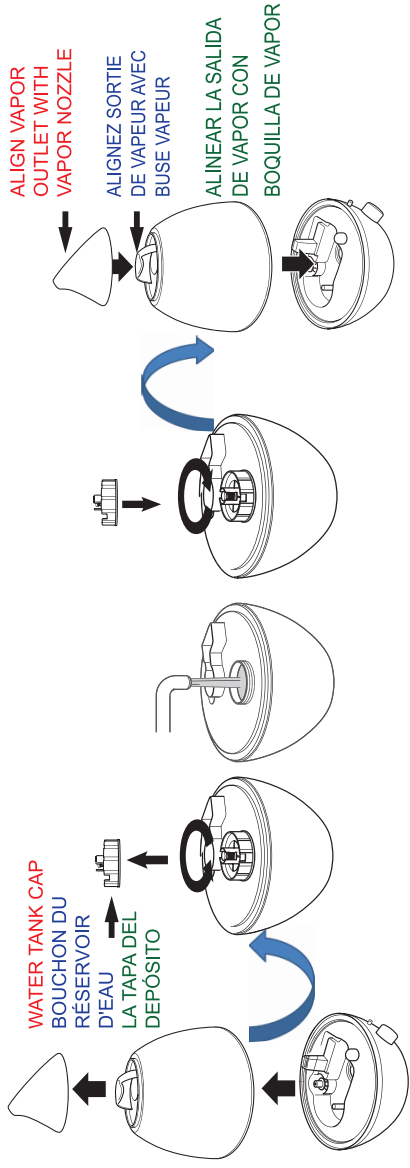
NOTICE: IF YOU HAVE ANY PROBLEMS WITH THIS PRODUCT, PLEASE CALL 1-800-547-3888 BEFORE RETURNING IT TO THE RETAILER

AVIS: SI VOUS AVEZ LE MOINDRE PROBLÈME AVEC CE PRODUIT, VEUILLEZ APPELER LE 1-800-547-3888 AVANT DE LE RETOURNER AU DÉTAILLANT.

AVISO: SI USTED TIENE ALGÚN PROBLEMA CON ESTE PRODUCTO, POR FAVOR LLAME AL 1-800-547-3888 ANTES DE DEVOLVERLO A LA MINORISTA.



FILLING / REMPLISSAGE / RELLENO



ACCESSORIES / ACCESSOIRES / ACCESORIOS

DEMNERALIZATION CARTRIDGE FITS ONTO CAP
CARTOUCHE DE DÉMINÉRALISATION SE FIXE SUR CAPUCHON



CARTUCHO DE DESMINERALIZACIÓN ENCAJA EN LA TAPA

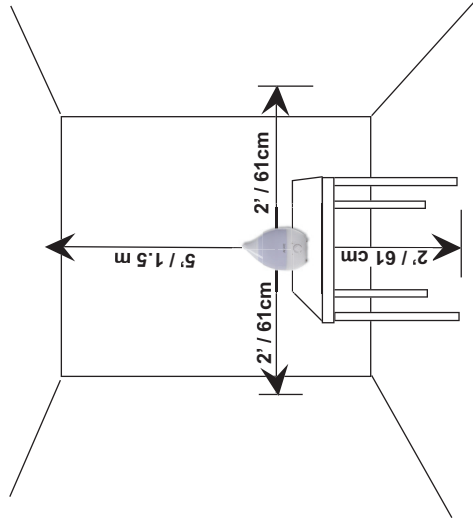
REPLACE EVERY 500 HOURS/ REMPLACER TOUTES LES 500 HEURES/ CAMBIAR CADA 500 HORAS



AU5003PK

LOCATION / EMPLACEMENT / UBICACIÓN

PLACEMENT FOR BEST RESULTS/ PLACEMENT POUR DE MEILLEURS RÉSULTATS/ COLOCACIÓN PARA MEJORES RESULTADOS



PLACE ON LEVEL, NON-METAL SURFACE (AS SHOWN) TO PREVENT CONDENSATION ON SURFACES

LIEU SUR UNE SURFACE NON MÉTALLIQUE NIVEAU (COMME MONTRÉ) POUR ÉVITER LA CONDENSATION

COLOCAR EL NIVEL DE LA SUPERFICIE, NO METÁLICOS (COMO SE MUESTRA) PARA EVITAR LA CONDENSACIÓN

ESSENTIAL OILS/ HUILES ESSENTIELLES/ ACEITES ESENCIALES



EOLAV30 LAVANDER / LAVANDE / LAVANDA
EOVAN30 VANILLA / VANILLE / VAINILLA
EOEUC30 EUCALYPTUS / EUCALIPTO



EOVEL103PK VARIETY PACK OF OILS/ PACK DE VARIÉTÉ D'HUILES / PAQUETE DE LA VARIÉDAD ACEITES (3 BOTTLES / BOUTEILLES / BOTELLAS)

10 ml



AURP10PK ESSENTIAL OIL PADS

ESSENTIAL OIL PADS TAMPONS D'HUILES ESSENTIELLES ALMOHADILLAS DE ACEITE ESENCIAL