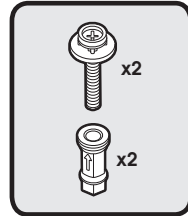




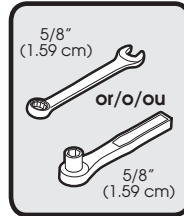
**Important**  
**Importante**  
**Important**

**Installation Instructions**  
**Instrucciones de Instalación**  
**Instructions d'installation**

©2014 1B5990080

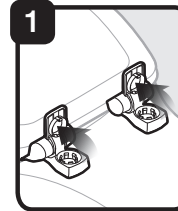


Hardware kit includes  
El kit de instalación incluye  
*Le kit de matériel inclut*

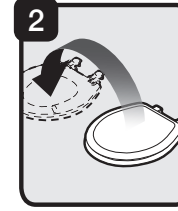


Tools required  
Herramientas requeridas  
*Outils requis*

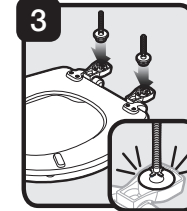
Note: Hinge caps will become easier to open with use.  
Notar: Con el uso continue la tapa de las bisagras será más fácil de abrirse.  
*Remarque: Les couvercles de charnière deviendront faciles à ouvrir au fur et à mesure.*



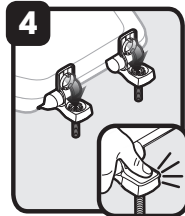
**1**  
Flip up hinge caps.  
Levante cubiertas de las bisagras.  
*Relevez les capuchons de charnière.*



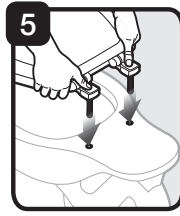
**2**  
Turn seat over.  
Gire el asiento.  
*Retourner le siège.*



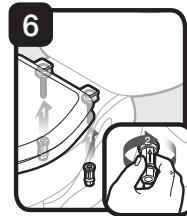
**3**  
Insert bolts.  
Inserte los pernos.  
*Inserer les boulons.*



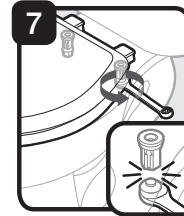
**4**  
Push down hinge caps.  
Presione cubiertas de las bisagras.  
*Pressez les capuchons de charnière.*



**5**  
Place seat on bowl.  
Colcar el asiento en el sanitario.  
*Placez le siège sur la cuvette.*



**6**  
Attach nuts, finger-tighten.  
Coloque las tuercas, apriete con los dedos.  
*Fixer les écrous, serrer à la main.*



**7**  
As you hold seat centered on bowl, tighten lower section of STA-TITE® nuts until they snap off.  
Al mismo tiempo que usted sostiene el asiento centrado a la taza, apriete la sección inferior de las tuercas STA-TITE® hasta que desprendan.  
*Tout en maintenant le siège centré sur la cuvette, serrer la section inférieure des écrous STA-TITE® jusqu' à ce qu' ils cassent.*

For additional assistance in the installation of your toilet seat please, visit our web site or call Customer Service at 1-888-722-6488.

Para obtener ayuda adicional sobre la instalación de su asiento sanitario por favor visite nuestro sitio web o llame a Servicio al Cliente 1-888-722-6488.

*Pour plus d'information concernant l'installation de votre W.C. veuillez consulter notre site internet ou composer le 1-888-722-6488 du Service à clientèle.*

[www.ToiletSeats.com/Installation](http://www.ToiletSeats.com/Installation)



Do Not Stand On Cover  
No Se Pare en la Tapa  
*Ne Pas Se Mettre Debout Sur le Siège*