



ECONO-HEAT®

THE WARMTH OF A HOME

eheater®

WALL PANEL HEATER



3 YEAR WARRANTY
MODEL NOS: 0603; 0607 (400 WATT)
MODEL NOS: 0606; 0608 (260 WATT)

www.econo-heat.com



THE ORIGINAL LOW COST ENERGY-SAVER HEATER

energy efficient **e**conomical **e**ffective **e**co-friendly

www.econo-heat.com

EN

ELECTRIC PANEL HEATER

READ AND SAVE THESE INSTRUCTIONS.
IMPORTANT SAFETY INSTRUCTIONS.

FR

PANNEAU CHAUFFANT ELECTRIQUE

VEUILLEZ LIRE ET CONSERVER CES INSTRUCTIONS.
INSTRUCTIONS IMPORTANTES DE SECURITE.

ES

PANEL ELECTRICO DE PARED

LEA Y GUARDE ESTAS INSTRUCCIONES
INSTRUCCIONES DE SEGURIDAD IMPORTANTES.

energy efficient **e**conomical **e**ffective **e**co-friendly

www.econo-heat.com



IMPORTANT INSTRUCTIONS

When using electrical appliances, basic precautions should always be followed to reduce the risk of fire, electric shock, and injury to persons, including the following:

1. Read all instructions before installing or using this heater.
2. This heater is hot when in use. To avoid burns, do not let bare skin touch hot surfaces. Keep combustible materials, such as furniture, pillows, bedding, papers, clothes and curtains at least 6" (15cm) from the front of the heater and keep them away from the sides and rear.
3. Extreme caution is necessary when any heater is used by or near children or invalids and whenever the heater is left operating and unattended.
4. Do not operate any heater after it malfunctions. Switch off the heater, and then remove the plug from the outlet. Have the heater inspected by a reputable electrician before reusing.
5. Do not use outdoors, in bathrooms, laundry areas and similar indoor locations.
6. To disconnect heater, turn the switch to off, then remove the plug from the outlet. Pull only by the plug. Do not pull on the cord when disconnecting it.
7. Do not cover or block the air space between the wall and the panel heater as this may cause a fire, or damage the heater.
8. This heater is not intended to be mounted under a shelf, cabinet or table.
9. A heater has hot and arcing or sparking parts inside. Do not use it in areas where gasoline, paint, or flammable vapors or liquids are used or stored.
10. Use this heater only as described in this manual. Any other use not recommended by the manufacturer may cause fire, electric shock, or injury to persons.
11. Do not run power cord under carpeting. Do not cover cord with throw rugs, runners, or similar coverings. Arrange cord away from traffic area and where it will not be tripped over.
12. Econo-Heat Wall Panel Heaters are for wall mounting only, and should under no circumstances be used as freestanding heaters.
13. Some wallpaper adhesives may not be resilient to elevated temperatures so it is advisable to test the wallpaper first to avoid damage.
14. Avoid the use of an extension cord because the extension cord may overheat and cause a risk of fire. However, if you have to use an extension cord, the cord shall be No. 18 AWG minimum size. If an extension cord must be used it should be rated at not less than 10 Amps.



15. **SAVE THESE INSTRUCTIONS**



EASY STEP-BY-STEP INSTALLATION INSTRUCTIONS

The ECONO-KIT includes: 1 x 8mm drill bit (I), 4 x hard wall spacer plugs, 4 x soft wall spacer plugs (II), 1 x drive tool (III) and 4 x mounting pins. **Follow the steps below to ensure the correct operation of this heater. This heater must be mounted using the included mounting kit.**

1 Use the holes provided in the cardboard/polystyrene packaging or the heater itself as a template to mark the position of the four holes on a flush wall (ensuring the template is level).

2 Drill the holes using the 8mm drill bit included. For best results, ECONO-HEAT wall panel heaters should be mounted approximately 6 inches above the floor/skirting board and away from windows and doors.

3 a) HARD WALL [such as brick or concrete] – Push the hard wall spacer plugs into the wall and position the ECONO-HEAT wall panel heater onto the four spacer plugs.

b) SOFT WALL [such as GIB® Plasterboard, Gypsum board, Rhino board, Dry wall] – Screw the soft wall spacer plugs (II) into the four holes in the wall until hand-tight. Use the drive tool (III) and the supplied 8mm drill bit (I) as a lever/handle (or use a screwdriver (IV) by inserting the tip into the back of the drive tool – see diagram 3b) to screw the soft wall spacer plugs fully into the wall. Position the ECONO-HEAT wall panel heater onto the four spacer plugs.

4 Ensure that the heater is orientated correctly with the switch at the bottom right hand corner. Lock the heater into position with the mounting pins (use a hammer to gently tap the mounting pins into place).

CAUTION:

1. Never locate heater where it may fall into a bathtub or other water container.
2. Before drilling into wall, check that the area is free of electric wiring and pipes embedded in

the wall.

3. The heater must not cover, or be mounted immediately below a power outlet, or overheating of the outlet may occur.

OPERATING INSTRUCTIONS

Your energy-saver ECONO-HEAT wall panel heater is designed as an alternative to conventional bar heaters and other forms of high output heaters that use large amounts of electricity. It operates at relatively low surface temperatures (approximately 165°F - 195°F, depending on the ambient temperature), and uses minimal electricity. There are numerous advantages to using ECONO-HEAT electric wall panel heaters. They save on floor space, are safer to use around children and pets because of it's low thermal conductivity, and can be painted to match any décor with latex or emulsion type paint (do not use oil based paint). ECONO-HEAT wall panel heaters are designed to be left on for long periods of time, giving you comfortable background heat at a low cost. This is similar in concept to a central heating system – yet far less expensive.

CLEANING YOUR HEATER

Ensure that your heater is switched off and unplugged from the wall power outlet. Use a soft damp cloth to wipe the front surface of the heater to remove any marks and dry. Do not use abrasive cleaning materials as this can damage the surface finish.

ROOM SIZES

Due to variable factors, it is impossible to specify what size panel or how many to install in a room. We do however, recommend the following:

- For regions with normal winters: 1 x 400 Watt or 2 x 260 Watt per approximately 120 sq. ft.bof floor area.
- For regions with very cold winters: 1 x 400 Watt or 2 x 260 Watt per approximately 90 sq. ft. of floor area.

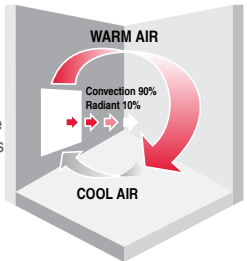
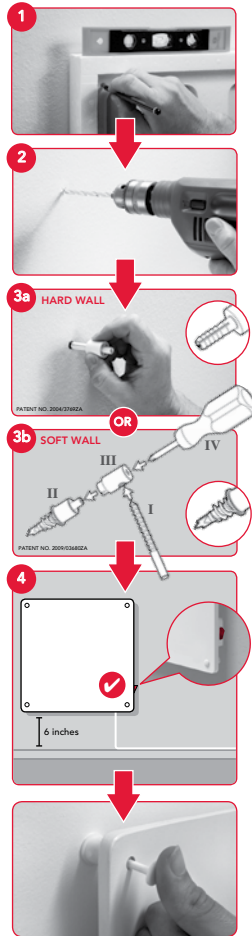
ECONO-HEAT wall panel heaters are International Safety Standards approved and have a 3-year warranty provided they are used correctly.

CONVECTION TECHNOLOGY

ECONO-HEAT wall panel heaters provide efficient room heating at a low cost. Using natural convection technology, heat is generated behind the heater in the space between the panel and the wall, which leads to an efficient up-draught of heat circulated into the room. This principle of convection means that about 90% of the heat comes from the back of the panel, while only 10% is radiated from the front of the panel. Convection heating (whole room heating) is far more effective than radiated heating (object heater).

FEATURES & BENEFITS

- Inexpensive to acquire, inexpensive to run.
- Energy saving - save up to 50% or more on your heating costs.
- Whole room heater as opposed to the other object heaters.
- Efficiently warms a room of approximately 120 sq. ft. (90 sq. ft. in very cold climates).
- Uses efficient natural convection technology.
- Safer for children and pets - No exposed elements,



gas or fans.

- Non-flammable. Non-combustible.
- Contains no harmful chemicals or metals; Eco-friendly.
- No drying of the air. No oxygen burnt up.
- Ultra slim and compact design. Out-of-the-way wall mounting.
- Quick and easy to install with the patented Econo-Kit.
- Can be painted to suit décor.
- UL and international safety standards approved.
- 3 year warranty.

INSTRUCTIONS FOR USE AND CARE

- 1 As a general guide to heater size selection we recommend the following:
One (1) 400 Watt ECONO-HEAT wall panel heater per 100 sq. ft. of floor area.
One (1) 260 Watt ECONO-HEAT wall panel heater per 50 sq. ft. of floor area.
- 2 In rooms that have one or more of the following conditions: inferior insulation, many windows, staircases leading upwards, adjoining rooms that cannot be closed off (open plan) or outside entrances – this ratio may have to be lowered.
- 3 For all-season sun porches/sunrooms or other rooms with large areas of glass, the Wattage ratio must be lowered as follows:
One (1) 400 Watt ECONO-HEAT wall panel heater per 50 sq. ft. of floor area.
One (1) 260 Watt ECONO-HEAT wall panel heater per 25 sq. ft. of floor area.
- 4 For maximum efficiency ECONO-HEAT wall panel heaters should be mounted 6 inches from either the floor or the baseboard. If the choice is available, mount the heaters on inside, rather than outside walls. If an outside wall is the only choice, then mount away from windows and exterior doors.
- 5 ECONO-HEAT wall panel heaters are provided with a factory installed flexible power cord. The attached cord has a 2-blade polarized plug for use in 120 Volt outlets.
- 6 **CAUTION: TO PREVENT ELECTRIC SHOCK MATCH WIDE BLADE OF PLUG TO WIDE SLOT, FULLY INSERT.**
- 7 The heater is ON when the board ON/OFF switch is in the down position and the low intensity light inside the switch is ON. The heater is OFF when the on board ON/OFF switch is in the up position and the low intensity light inside the switch is OFF.
- 8 This heater may only be used with 120 Volt AC power.
- 9 ECONO-HEAT wall panel heaters are designed in such a way that they can be left on for extended periods of time without reducing the life of, or damaging the heater in any way.
- 10 If the heater will not be used for an extended period of time, coil the power cord and store in a protected location.
- 11 Heaters may be cleaned using a slightly damp cloth and mild detergent. Never soak or submerge the heater in water.
- 12 Warning: Any servicing should be done by an authorized service representative.
- 13 ECONO-HEAT wall panel heaters can be painted to match any décor with acrylic, latex or emulsion type paint (DO NOT use oil based paint). Do not paint over the Danger marking.
- 14 All heaters come with a 3 year limited warranty.

- 15 First time use: When switching on the heater, there may be a slight odor during the first day or two. This is quite normal and is caused by the residual moisture and does not present any health hazard.

3 YEAR WARRANTY

- ECONO-HEAT warrants that your ECONO-HEAT wall panel heater is free from manufacturing defects, subject to the following conditions:
- Such warranty shall be to repair or replace the goods in the event of any manufacturing defect (which shall exclude wear and tear) notified to ECONO-HEAT within 3 (three) years of the original purchase or, in the case of installation by an approved ECONO-HEAT installer, first installation of the goods ("the Warranty Period");
 - Any liability on ECONO-HEAT hereunder shall be conditional on the goods having been stored and installed properly (in accordance with ECONO-HEAT's installation instructions) and, from the date of delivery:
 - Having been used and maintained in accordance with ECONO-HEAT's instructions and/or labelling on the goods;
 - No repairs, alterations thereon having been carried out by the Buyer or any third party.
 - The warranty is in substitution for and excludes all expressed or implied (whether by law or otherwise) conditions, warranties or obligations of any kind relating to fitness for purpose or quality of workmanship, material or design, save to the extent that any law prevents such exclusion. ECONO-HEAT accepts no liability for any workmanship of any approved installer (as contemplated above), the approved installers being independent contractors.

LIMITATION OF LIABILITY

- Save as expressly provided for in these Conditions of Sale, ECONO-HEAT shall not be liable to the Buyer (or their employees, servants or agents, contractors, or successor purchasers) for any direct, indirect, incidental or consequential damages of any nature whatsoever caused (whether based in law or contract or otherwise) pursuant to or arising in respect of the installation and/or use of goods.
- The Buyer (and any successor purchasers) hereby indemnifies ECONO-HEAT (its members, employees and agents) against all actions, proceedings and claims whatsoever brought against it (its members, employees or agents) by any third party pursuant to, or arising in respect of the installation and/or use of the goods.

CODE & SAFETY COMPLIANCE

- ECONO-HEAT wall panel heaters comply with all known electrical and building code requirements for installation in the USA and Canada. This product is UL & CSA safety listed (Control #3LGF; File # E311732) and conforms with the directives and standards of UL 2021 (Air heaters, Romm, Fixed and Location Dedicated). The equipment is also CE safety listed and complies with the directives and standards of LVD 73/23/EEC and EMC 89/36/EEC.

IMPORTANT: PLEASE AFFIX YOUR PROOF OF PAYMENT/RECEIPT TO THIS LEAFLET. YOU WILL BE REQUIRED TO FURNISH THE PROOF OF PAYMENT IN THE EVENT OF A WARRANTY CLAIM. DESIGNED AND MANUFACTURED IN SOUTH AFRICA BY ECONO-HEAT – CREATORS OF THE ORIGINAL AND ENERGY-SAVER ELECTRIC WALL PANEL HEATER



☎ 888-252-5744
(US & Canada)

☎ 01 800 681 5373
(Mexico)

**IMPORTANT CUSTOMER WARRANTY CARD – PLEASE RETAIN THIS FOR YOUR RECORDS
CALL WITH WARRANTY ISSUES – DO NOT RETURN TO THE PRODUCT TO THE STORE!**

Product: ECONO-HEAT wall panel heater 400 WATT 260 WATT

Date of Manufacture (number on back of heater): _____

Date of Purchase: _____

ATTACH YOUR PROOF OF PURCHASE HERE FOR POSSIBLE WARRANTY CLAIM.

ECONO-HEAT Energy Efficient Appliances (Pty) Limited

Address: 7 Mercury Crescent, Wetton, Cape Town, South Africa 7780 Phone: +27 21 762 6500 Fax: +27 21 762 6500

Email: info@econo-heat.com Web: www.econo-heat.com



INSTRUCTIONS IMPORTANTES

Lorsque vous utilisez des appareils électriques, des précautions de base doivent toujours être suivies pour réduire le risque d'incendie, de choc électrique et de blessures corporelles, y compris ce qui suit:

1. Lisez toutes les instructions avant d'installer ou d'utiliser cet appareil.
2. Ce radiateur est chaud lorsqu'il fonctionne. Pour éviter les brûlures, ne laissez pas la peau nue toucher les surfaces chaudes. Gardez les matériaux combustibles, comme les meubles, oreillers, literie, papiers, vêtements et rideaux à au moins 6 "(15cm) à l'avant de l'appareil et de les tenir à distance des côtés et l'arrière.
3. Une extrême prudence est nécessaire lorsque tout appareil est utilisé par ou près des enfants ou des personnes invalides et chaque fois que l'appareil est laissé sans surveillance.
4. Ne pas utiliser un appareil de chauffage après un mauvais fonctionnement. Pour éteindre l'appareil, puis retirez la fiche de la prise. Le chauffe-inspectés par un électricien digne de confiance avant de les réutiliser.
5. Ne pas utiliser à l'extérieur, dans les salles de bains, la buanderie ou autres pièces similaires.
6. Pour débrancher le radiateur, mettre l'interrupteur sur off, puis retirez la fiche de la prise. Tirez uniquement par la fiche. Ne tirez pas sur le cordon pour le débrancher.
7. Ne pas couvrir ou obstruer l'espace entre le mur et le panneau chauffant, car cela pourrait provoquer un incendie ou endommager l'appareil.
8. Cet appareil n'est pas destiné à être monté sous une étagère, une armoire ou une table.
9. Un radiateur contient des pièces chaudes et qui produisent des étincelles à l'intérieur. Ne l'utilisez pas dans les endroits où les vapeurs d'essence, de la peinture et autres produits inflammables ou des liquides sont utilisées ou stockées.
10. Utilisez cet appareil uniquement comme décrit dans ce manuel. Toute autre utilisation non recommandée par le fabricant peut provoquer un incendie, un choc électrique ou des blessures corporelles.
11. Ne pas faire fonctionner le cordon d'alimentation sous un tapis. Ne pas couvrir le cordon de carpettes, les couvreurs, ou des revêtements similaires. Éloigner le cordon des endroits passants où il ne sera pas trébucher.
12. Econo-Heat Chauffe panneau mural pour montage mural sont uniquement et ne doivent en aucun cas être utilisés comme appareils de chauffage autonomes.
13. Certains adhésifs papier peint peut-être pas résisté à des températures élevées il est donc conseillé de tester le premier fond d'écran pour éviter tout dommage.
14. Évitez l'utilisation d'une rallonge à cause de la rallonge peut surchauffer et causer un risque d'incendie. Toutefois, si vous devez utiliser un cordon de rallonge, il est n ° 18 AWG taille minimale. Si une rallonge doit être utilisée, elle doit être évalué à au moins 10 ampères.



15. **CONSERVEZ CETTE NOTICE**



INSTRUCTIONS D'INSTALLATION ETAPE PAR ETAPE

Le ECONO-KIT comprend: 1 x mèche de 8mm (I), 4 x chevilles pour un mur en brique, 4 x chevilles pour mur en plâtre (II), 1 x clé de montage (III) et 4 x tiges de montage. **Suivez les étapes ci-dessous pour assurer le bon fonctionnement de cet appareil. Cet appareil doit être monté en utilisant le kit de montage fourni.**

- 1 Utilisez la matrice en carton/ polystyrène avec les 4 trous, afin de repérer l'emplacement des quatre trous sur le mur (en vous assurant que le panneau soit à niveau).
- 2 Percez les trous en utilisant la mèche de 8mm. Pour obtenir un meilleur résultat, le panneau chauffant électrique d'ECONO-HEAT doit être monté à 15 cm environ (6 pouces) au-dessus du sol et éloigné des fenêtres et des portes.
- 3 a) **MUR en brique / béton** [de brique ou de béton] – Enfoncez les chevilles (I) destinés pour le mur en brique dans le mur et positionnez le panneau chauffant ECONO-HEAT sur les quatre chevilles.

b) MUR en PLATRE Vissez les chevilles pour mur en plâtre (II) dans les quatre trous du mur jusqu'au serrage manuel. Utilisez la clé de montage (III) et la mèche (I) de 8mm comme un levier (ou bien utilisez un tournevis), (IV) en insérant la pointe dans le dos de la clé de montage (voir le schéma 3b) pour visser complètement les chevilles dans le mur. Positionnez le panneau chauffant ECONO-HEAT sur les quatre chevilles.

- 4 Assurez-vous que l'interrupteur soit toujours situé en bas à droite. Fixez le panneau chauffant bien en place avec les tiges de montage. Tapez légèrement sur les tiges avec un maillet pour le mettre en place.

ATTENTION:

1. Ne jamais placer l'appareil où il peut tomber dans une baignoire ou un autre contenant de l'eau.
2. Avant de percer dans le mur, vérifiez que la

zone est libre de câblage électrique et les tuyaux incorporés dans le mur.

3. Le chauffage ne doit pas couvrir, ou être monté immédiatement en dessous d'une prise de courant ou surchauffe de la prise peut se produire.

MODE D'EMPLOI

Votre panneau chauffant électrique ECONO-HEAT a été conçu comme un alternatif aux radiateurs conventionnels ou d'autres radiateurs électriques à haute consommation d'énergie. Il fonctionne à une température de surface relativement faibles (environ 165°F - 195°F selon la température ambiante) et consomme moins d'électricité.

L'utilisation du panneau chauffant électrique ECONO-HEAT offre de nombreux avantages :

- Gain de place au sol.
- Fiabilité auprès des peintures et animaux domestiques.
- Peut être peint avec peinture (ne pas utiliser de peinture à base d'huile).

Le panneau chauffant électrique ECONO-HEAT est conçu pour rester allumé longtemps, afin de vous offrir une température ambiante confortable à un coût réduit. Il s'agit d'un concept similaire à celui d'un système de chauffage central – à moindre coût.

NETTOYAGE DE VOTRE APPAREIL

Assurez-vous que votre appareil est éteint et débranché de la prise murale. Utilisez un chiffon humide pour essuyer la surface avant de l'appareil pour enlever les marques et séchez. Ne pas utiliser de produits de nettoyage abrasifs, car cela peut endommager la fini de surface.

TAILLE DES PIÈCES

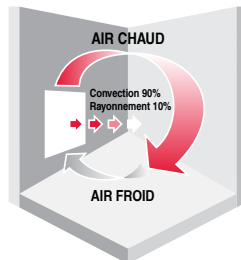
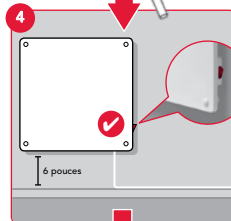
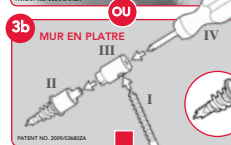
À cause de différents facteurs, il est impossible de préciser la taille du panneau ou de savoir combien il faut en installer dans une pièce. Cependant, nous vous recommandons ce qui suit:

- Pour les régions à hiver doux: 1 x 400 Watt ou 2 x 260 Watt pour environ 120 sq. ft. de surface au sol.
- Pour les régions à hiver rude: 1 x 400 Watt ou 2 x 260 Watt pour environ 90 sq. ft. de surface au sol.

Les panneaux chauffants muraux ECONO-HEAT sont approuvés par les Normes de Sécurité Internationale (International Safety Standards) et disposent d'une garantie de trois ans quand ils sont utilisés correctement.

TECHNOLOGIE DE CONVECTION

Le panneau chauffant électrique ECONO-HEAT diffuse une chaleur efficace à un coût réduit. En utilisant la technologie de convection naturelle, la chaleur est générée derrière le panneau dans l'espace entre le panneau et le mur, ce qui produit une circulation efficace de chaleur vers le haut dans la pièce. Ce principe de convection signifie que 90% de la chaleur vient par l'arrière du panneau, alors que seulement 10% est rayonnée depuis le devant du panneau. Le chauffage par convection (panneau pour toute la pièce) est de loin plus efficace que le chauffage rayonnant (radiateur sur pied).



CARACTÉRISTIQUES ET AVANTAGES

- Économique à l'achat, économique à l'usage.
- Économiseur d'énergie - Économisez jusqu'à 50% ou plus sur vos frais de chauffage.
- Chauffage de tout le volume de la pièce contrairement aux autres radiateurs d'appoints.
- Chauffe efficacement une pièce d'environ 120 sq. ft. (90 sq. ft. dans les climats très froids)
- Utilise une technologie de convection efficace.
- Plus sûr pour les enfants et les animaux domestiques - Pas de résistance incandescente, ni gaz ou ventilateur apparents.
- Non inflammable. Non combustible.
- Ne contient pas de produit chimique ou de métal préjudiciable ; donc écologique.
- Pas d'assèchement de l'air. Pas d'oxygène consommé.
- Conception ultra mince et compacte. Montage mural non encombrant.
- Rapide et facile à installer avec le Econo-Kit breveté.
- Se peut pour s'adapter au décor.
- SABS et normes de sécurité internationales approuvées.
- Garantie trois ans.

NOTICE D'UTILISATION ET ENTRETIEN

1. A titre indicatif nous vous conseillons ce qui suit:
Un (1) 400 Watt panneau chauffant électrique ECONO-HEAT pour environ 100 sq. ft. de surface au sol.
Un (1) 260 Watt panneau chauffant électrique ECONO-HEAT pour environ 50 sq. ft. de surface au sol.
2. Dans les pièces dont les conditions sont moins favorables: niveau d'isolation inférieure, plusieurs fenêtres, escalier dans la pièce, pièces communicantes sans portes ou des entrées extérieures, ce ratio devra être revu à la baisse.
3. Pour des salons d'hiver ou autres pièces avec de grandes baies vitrées, ce ratio devra être revu :
Un (1) 400 Watt panneau chauffant électrique ECONO-HEAT pour environ 50 sq. ft. de surface au sol.
Un (1) 260 Watt panneau chauffant électrique ECONO-HEAT pour environ 25 sq. ft. de surface au sol.
4. Pour un maximum d'efficacité, le panneau chauffant ECONO-HEAT doit être fixé à 6 pouces du mur ou plinthe. Il est préférable de fixer le panneau chauffant sur un mur intérieur. Si vous n'avez pas d'autre choix que de le fixer sur un mur extérieur, évitez les fenêtres ou portes.
5. Le panneau chauffant ECONO-HEAT est fourni avec un câble électrique flexible. Le câble a une prise avec 2 lèges pour un usage à 120 Volt.
6. **PRECAUTION: POUR ÉVITER LES CHOCs ÉLECTRIQUES, INTRODUIRE LA LÂME LA PLUS LARGE DE LA FICHE DANS LA BORNE CORRESPONDANTE DE LA PRISE ET POTISSER JUSQU'AU FOND.**
7. Le panneau chauffant est allumé quand le bouton est en position ON, ainsi que voyant est éclairé. Le panneau chauffant est éteint quand lorsque le bouton est en position OFF, le voyant est alors éteint.
8. Ce panneau chauffant ne pourra être utilisé que pour 120 Volt AC.

9. Le panneau chauffant a été conçu pour une utilisation prolongée sans pour autant réduire sa durée de vie, ou de l'endommager.
10. Si le panneau chauffant n'est pas utilisé pendant une longue période, enrroulez le cordon d'alimentation et stocker le dans un endroit protégé.
11. Le panneau chauffant peut être nettoyé avec un chiffon légèrement humide et un détergent doux. Ne laissez jamais tremper ou immerger l'appareil dans l'eau.
12. Avertissement: Toute réparation doit être effectuée par un technicien agréé.
13. Le panneau chauffant peut être peint avec de la peinture acrylique, latex ou autres excepté une peinture à base d'huile. Ne pas couvrir le marquage Danger.
14. Le panneau chauffant est livré avec une garantie limitée de 3 ans.
15. Première utilisation: Lorsque le panneau est allumé, il pourrait dégager une faible odeur pendant une journée ou deux (la cause en est le résidu d'humidité). Cela est tout à fait normal et ne présente aucun danger pour la santé.

GARANTIE :

- ECONO-HEAT garantit que votre panneau chauffant mural ECONO-HEAT est sans défaut de fabrication, garantie soumise aux conditions suivantes:
- Cette garantie s'applique pour réparer ou remplacer le panneau en cas de défaut de fabrication qui a été communiqué à ECONO-HEAT dans les 3 (trois) ans suivant l'achat original ou la première installation du panneau faite par un installateur agréé d'ECONO-HEAT. («Période de Garantie »)
 - Toutes les responsabilités d'ECONO-HEAT ci-dessous dépendent du maintien et de l'installation correctes du panneau (conformément aux instructions d'installation d'ECONO-HEAT) et de la date de livraison:
 - Utilisation et entretien conformément aux instructions d'ECONO-HEAT et/ou à l'étiquetage sur le panneau;
 - Aucune réparation ou modification n'a été effectuée par l'acheteur ou une tierce personne.
 - La garantie substitue et exclut toutes les conditions, garanties, ou obligations exprimées ou implicites (par la loi ou autre) relatives à l'utilisation correcte ou la qualité de fabrication, matériel ou conception, sauf dans les cas où une exclusion est prévue par loi.
 - ECONO-HEAT n'est en aucun cas responsable des installateurs agréés (contractants indépendants).

LIMITATION DE LA RESPONSABILITÉ

- Hormis ce qui est expressément stipulé par les Conditions de Vente, ECONO-HEAT ne peut être tenu pour responsable par l'acheteur (ou ses employés, ses prestataires, ses agents, ses sous-traitants ou ses acheteurs successifs) de dommage direct, indirect ou accidentel causé de quelque manière que ce soit (basé sur la loi, contrat ou autre) due à l'installation et/ou de l'utilisation du produit.
- L'acheteur (et tout acheteur successif) exclut ECONO-HEAT (ses membres, ses employés et ses agents) contre toute action, procédure et réclamation quelconque apportée à son encontre (ses membres, ses employés ou ses agents) par quelque tierce partie due à l'installation et/ou de l'utilisation du produit.

CODE & RESPECT DE SÉCURITÉ

- Le panneau chauffant électrique ECONO-HEAT répond à toutes exigences électriques et de construction pour l'installation aux États-Unis et au Canada. Ce produit est référencé auprès de la sécurité UL et CSA (Control # 3LGF; fichier # E311732) conforme aux directives et normes d'UL 2021 (appareils de chauffage de l'air, chambre, fixe et Lieu Dédié). L'équipement est également homologué CE et est conforme avec les directives et les normes de LVD 73/23/EEC et EMC 89/36/CEE.

IMPORTANT: MERCI DE CONSERVER VOTRE PREUVE DE PAIEMENT/REÇU AVEC CETTE BROCHURE. IL VOUS SERA DEMANDÉ DE FOURNIR CETTE PREUVE DE PAIEMENT EN CAS DE RÉCLAMATION SANS GARANTIE. CONÇU ET FABRIQUÉ EN AFRIQUE DU SUD PAR ECONO-HEAT - CRÉATEURS DU PREMIER PANNEAU CHAUFFANT ÉLECTRIQUE ET ÉCONOMIQUE.



☎ 888-252-5744
(US & Canada)

☎ 01 800 681 5373
(Mexico)

**IMPORTANT CERTIFICAT DE GARANTIE - SVP CONSERVEZ CE DOCUMENT SOIGNEUSEMENT.
POUR TOUTE QUESTION DE GARANTIE - NE RETOURNER PAS LE PRODUIT AU MAGASIN!**

Article: Panneau chauffant ECONO-HEAT 400 WATT 260 WATT

Date de la fabrication (numéro de série au dos du panneau): _____

Date de l'achat: _____

ATTACHEZ VOTRE PREUVE D'ACHAT ICI POUR TOUTE RÉCLAMATION DE GARANTIE.



INSTRUCCIONES IMPORTANTES

Cuando se utilizan aparatos eléctricos, siempre las precauciones básicas de seguridad para reducir el riesgo de incendio, descarga eléctrica y lesiones a personas, incluyendo lo siguiente:

1. Lea todas las instrucciones antes de instalar o utilizar el calentador.
2. Este calentador está caliente cuando está en uso. Para evitar quemaduras, no permita que la piel desnuda toque las superficies calientes. Mantenga los materiales combustibles, tales como muebles, almohadas, ropa de cama, papeles, ropa y cortinas por lo menos 6 "(15 cm) desde la parte frontal del calentador y manténgalos alejados de los costados y la parte trasera.
3. Ponga extremo cuidado cuando use cualquier calentador cerca de niños o inválidos y cuando el calentador se deje funcionando sin vigilancia.
4. No haga funcionar ningún calentador después de su mal funcionamiento. Apague la estufa y retire el enchufe del tomacorriente. Haga que el calentador inspeccionado por un electricista acreditado antes de volver a usarlas.
5. No utilice al aire libre, en los baños, lavaderos y otros locales similares.
6. Para desconectar el calentador, apague el interruptor de apagado y luego retire el enchufe del tomacorriente. Tire sólo por el enchufe. No tire del cable cuando lo desconecte.
7. No cubra o bloquee el espacio de aire entre la pared y el panel calefactor, ya que podría causar un incendio o dañar el calentador.
8. Este calentador no está diseñado para ser montado debajo de una repisa, un armario o cuadro.
9. Un calentador tiene partes calientes y arcos eléctricos o chispas. No lo use en áreas donde los vapores de gasolina, pintura o líquidos inflamables o se utilizan o almacenan.
10. Use este calentador sólo como se describe en este manual. Cualquier otro uso no recomendado por el fabricante puede causar incendio, choque eléctrico o lesiones a las personas.
11. No coloque el cable de alimentación debajo de alfombras. No cubra el cable con alfombras, tapetes o cubiertas similares. Coloque el cable lejos de zonas transitadas y donde no pueda tropezar con él.
12. Econo-Heat paneles calefactores son para montaje en la pared solamente, y no debe, bajo ninguna circunstancia se utilizará como calentadores independientes.
13. Algunos adhesivos fondos de pantalla pueden no ser resistentes a temperaturas elevadas, por lo que es recomendable probar primero el fondo de pantalla para evitar daños.
14. Evite el uso de cables de extensión ya que la extensión se puede sobrecalentar y provocar un riesgo de incendio. Sin embargo, si usted tiene que utilizar un cable de extensión, el cable debe ser N ° 18 AWG como mínimo. Si utiliza un cable de extensión debe ser utilizado debe ser clasificada a un mínimo de 10 amperios.



15. **GUARDE ESTAS INSTRUCCIONES**



INSTRUCCIONES DE INSTALACIÓN PASO A PASO

El ECONO-KIT incluye: Broca 1 x 8 mm (I), 4 toques de pared dura, 4 toques de pared blanda (II), 1 x herramienta de inserción (III) y 4 pasadores de fijación. **Siga los siguientes pasos para asegurar el correcto funcionamiento de este calentador. Este calentador debe ser montado con el kit de montaje incluido.**

- Utilice los orificios de los envases de cartón/poliestireno o el propio calefactor como plantilla para fijar la posición de los cuatro orificios en una pared nivelada (asegúrese de que la plantilla esté también nivelada).
- Taladre los agujeros utilizando la broca de 8 mm incluida en el kit. Para obtener un mejor resultado, sitúe el panel aproximadamente a 15 cm del suelo/zócalo y alejados de puertas y ventanas.
- PARED DURA** [de ladrillo u hormigón] – Fije los toques (de pared dura) en la pared y coloque el calefactor ECONO-HEAT sobre los mismos.
 - PARED BLANDA** [cartón yeso GIB®, tablero de yeso, tablero Rhino, pared seca]: – atornille los toques de pared blanda (II) en los cuatro orificios taladrados en la pared hasta que estén firmes. Utilice la herramienta de inserción (III) y la broca de 8 mm suministrada (I) como palanca/manivela (o utilice un destornillador (IV), introduciendo el extremo del mismo en la parte posterior de la herramienta de inserción. Véase diagrama 3b) para atornillar los toques de pared blanda. Coloque el calefactor ECONO-HEAT sobre los cuatro toques.

- Asegúrese de que el calefactor está orientado de forma correcta con el interruptora en la parte inferior derecha. Coloque el calefactor en la posición que desee utilizando los pasadores de fijación (golpee suavemente con un martillo para colocar el calefactor en la posición deseada).

PRECAUCIÓN:

- Nunca coloque el calentador en donde se

pueda caer en una bañera u otro recipiente con agua.

- Antes de perforar la pared, asegúrese de que el área esté libre de cables eléctricos y tuberías incrustadas en la pared.
- El aparato no debe cubrir, o montar inmediatamente por debajo de una toma de corriente, o el sobrecalentamiento de la toma de corriente puede ocurrir.

INSTRUCCIONES DE USO

El panel calefactor de bajo consumo ECONO-HEAT está concebido como una alternativa a los calefactores de barras convencionales y otros sistemas de calefacción que usan grandes cantidades de electricidad. Opera a temperaturas de superficie relativamente bajas (aproximadamente 165°F - 195°F, en función de la temperatura ambiente) y consume una cantidad de electricidad mínima. Existen numerosas ventajas que justifican el uso de los paneles calefactores ECONO-HEAT. Ocupa poco espacio, su uso es más seguro para niños y animales domésticos, operan al mismo coste de electricidad que cuatro bombillas incandescentes y pueden pintarse para adaptarlo a la decoración usando cualquier pintura PVA o de emulsión (nunca pinturas a base de aceite). Los paneles calefactores ECONO-HEAT están diseñados para estar encendidos durante largos periodos de tiempo, proporcionando un calor constante a un coste muy bajo. El concepto es similar al de un sistema de calefacción central con un precio mucho más barato.

LIMPIEZA DEL CALENTADOR

Asegúrese de que la estufa está apagada y desenchufada de la toma de corriente de la pared. Utilice un paño suave y húmedo para limpiar la superficie frontal de la estufa para eliminar las marcas y secos. No utilice productos de limpieza abrasivos ya que pueden dañar el acabado de la superficie.

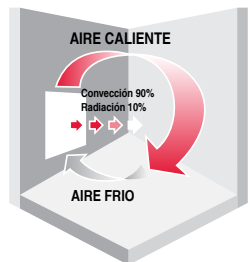
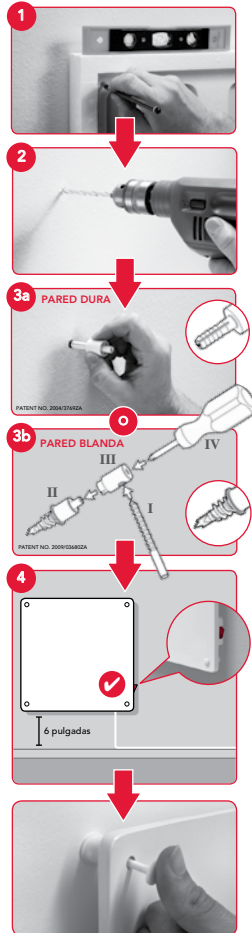
CÁLCULO DE SUPERFICIES: TAMAÑOS DE HABITACIÓN

Debido a múltiples factores, resulta muy difícil especificar el tamaño o las cantidades de paneles necesarios para una habitación concreta. No obstante, tenemos algunas recomendaciones:

- Para países con inviernos suaves: una unidad de 400 vatios ó dos de 260 vatios por cada 120 sq. ft. de superficie aproximadamente.
- Para países con inviernos muy fríos: una unidad de 400 vatios ó 2 de 260 vatios por cada 90 sq. ft. de superficie aproximadamente.

TECNOLOGÍA DE CONVECCIÓN

Los paneles calefactores ECONO-HEAT proporcionan calefacción eficaz a un bajo coste. Utilizando la tecnología de convección, el calor se genera por la parte posterior del calefactor, en el espacio comprendido entre el panel y la pared, dando lugar a la ascensión eficiente del calor haciéndolo circular por la habitación. Este principio de convección significa que alrededor de un 90% del calor procede del dorso del panel, mientras que tan sólo un 10% es irradiado desde la parte frontal del panel. La calefacción por convección (calienta toda la habitación) es mucho más efectiva que la calefacción por radiación (calefactor de áreas localizadas).



CARACTERÍSTICAS Y VENTAJAS

- Bajo consumo y máximo rendimiento al mejor precio.
- Ahorro de energía – ahorra hasta un 50% o más en su coste de calefacción.
- Calienta toda la habitación, a diferencia de otros calefactores de áreas localizadas.
- Calienta eficazmente una habitación de unos 120 sq. ft. aproximadamente (90 sq. ft. en climas muy fríos)
- Utiliza tecnología de convección eficaz.
- Más seguro para niños y animales domésticos – No hay elementos

- expuestos, gas ni ventiladores.
- No-inflamable. No-combustible.
- No contiene productos químicos o metales nocivos; ecológico.
- No seca el aire. No quema oxígeno.
- Diseño ultra delgado y compacto. Montaje sobre la pared evitando invasión de espacios y riesgo de tropiezos.
- Fácil y rápido de instalar con el patentado sistema Econo-Kit.
- Puede pintarse para adaptarse a la decoración de la habitación.
- Cumple con los requisitos internacionales de seguridad y SABS
- Garantía de tres años.

INTRUCCIONES PARA USO Y CUIDADO

- 1 A modo de guía para calcular el número de unidades según la superficie, recomendamos lo siguiente:
Un (1) panel ECONO-HEAT de 400 vatios para una superficie de 100 pies cuadrados.
Un (1) panel ECONO-HEAT de 260 vatios para una superficie de 50 pies cuadrados
- 2 En habitaciones que compartan una o más de las siguientes condiciones: aislamiento insuficiente, numerosas ventanas, escaleras interiores, habitaciones adyacentes que no se puedan cerrar, entradas exteriores, la proporción de pies cuadrados debería ser reducida.
- 3 Para porches, solárium y habitaciones con amplias zonas acristaladas, la proporción de vatios podría quedar como sigue:
Un (1) panel ECONO-HEAT de 400 vatios para una superficie de 50 pies cuadrados.
Un (1) panel ECONO-HEAT de 260 vatios para una superficie de 25 pies cuadrados
- 4 Para una mayor eficiencia, el Panel Calefactor ECONO-HEAT deberá ser instalado a unas 6 pulgadas del suelo o zócalo. Se recomienda su instalación en paredes interiores, en caso contrario, trate de instalarlos lejos de ventanas y puertas exteriores.
- 5 El panel ECONO-HEAT incluye de fábrica un cable flexible, que incorpora una clavija polarizada de dos hojas para ser usado en salidas de 120 voltios.
- 6) **PRECAUCIÓN: PARA EVITAR DESCARGAS ELECTRICAS ASEGÚRESE DE QUE LA LA HOJA MAS ANCHA DE LA CLAVIJA SE INTRODUCE EN EL TERMINAL CORRESPONDIENTE DE LA TOMA DE CORRIENTE Y PRESIONE HASTA EL FONDO.**
- 7) El Calefactor está encendido cuando el interruptor de encendido y apagado está en su posición hacia abajo, y la luz de baja intensidad en el interior del interruptor está encendida. El calefactor está apagado cuando el interruptor está en su posición hacia arriba y la luz interior apagada.
- 8) El calefactor solo debe usarse a 120 voltios en corriente alterna.
- 9) Los calefactores ECONO-HEAT están diseñados para permanecer encendidos durante

- largos períodos de tiempo sin que por ello se produzcan daños para el producto o se reduzca la vida del mismo.
- 10) Cuando el calefactor se deje de usar por un largo periodo de tiempo, enrolle el cable y guarde el equipo en lugar protegido.
- 11) El Calefactor se puede limpiar usando un paño húmedo con un detergente suave. Nunca moje o sumerja el calefactor en el agua.
- 12) ADVERTENCIA. Cualquier reparación deberá ser realizada por un servicio autorizado.
- 13) Los paneles calefactores ECONO-HEAT se pueden pintar para adaptarse a cualquier decoración con pintura acrílica, látex o emulsión (No use pintura con base de aceite). No pinte sobre la señal de peligro.
- 14) Todos los Calefactores tienen 3 años de garantía
- 15) Primer uso: al encender el calefactor por primera vez, puede producirse un ligero olor. Es perfectamente normal y se debe a la humedad residual y no supone peligro alguno para la salud.

GARANTÍA DE TRES AÑOS

- ECONO-HEAT ofrece una garantía contra defectos de fábrica de tres años, siempre que se cumplan las siguientes condiciones:
- Dicha garantía servirá para reparar o reemplazar el calefactor en el caso de que se detecte un defecto de fabricación (lo que excluye el deterioro por su uso), notificándose a ECONO-HEAT en el plazo de 3 (tres) años a partir de la fecha de compra original o, en el caso de que la instalación fuera llevada a cabo por un instalador oficial de ECONO-HEAT, la fecha de la primera instalación del producto ("el Período de Garantía");
 - Cualquier reclamación a ECONO-HEAT estará condicionada al correcto almacenaje y la correcta instalación del producto (de acuerdo con las instrucciones de instalación de ECONO-HEAT), y fecha de entrega:
 - Siempre y cuando se haya efectuado un uso y mantenimiento acorde a las instrucciones de ECONO-HEAT y/o las indicaciones descritas en el interior del producto.
 - Siempre y cuando no se hayan efectuado reparaciones o alteraciones por parte del comprador o de un tercero.
 - La garantía es de sustitución y excluye todas las condiciones, garantías u obligaciones de cualquier tipo expresas o implícitas (ya sea por ley u otros) y relacionadas con la adecuación para el uso o calidad del trabajo, material o diseño, salvo en el caso en el que alguna ley prevea dicha exclusión. ECONO-HEAT no aceptará responsabilidad alguna por el trabajo de ningún instalador oficial (tal y como se contempla anteriormente), siendo los instaladores oficiales contratistas independientes.

LIMITACIÓN DE RESPONSABILIDAD

- Salvo lo declarado expresamente en estas Condiciones de Venta, ECONO-HEAT no será responsable con respecto al Comprador (o sus empleados, sirvientes o agentes, contratistas o compradores sucesivos) de ningún daño directo, indirecto, accidental o consecuente de ninguna naturaleza y por ninguna causa (ya sea basado en delito, contrato u otros) que siga a o se genere por la instalación y/o uso de la mercancía.
- El Comprador (y cualquier comprador sucesivo) por la presente libera a ECONO-HEAT (sus miembros, empleados y agentes) contra toda acción, procedimiento y reclamación que se pudiera presentar contra ECONO-HEAT (sus miembros, empleados o agentes) por una tercera parte que se derive o se genere por la instalación y/o uso de la mercancía.

CODIGO Y CUMPLIMIENTO DE SEGURIDAD

- Los paneles calefactores Econo-heat cumplen con todos los códigos eléctricos y de construcción y requerimientos para su instalación en USA y Canadá. Este producto dispone de la certificación de seguridad UL & CSA (Control #3LGF; File #E311732) y cumple con las directivas y estándares de UL 2021 (Air heaters, Room, Fixed and Location Dedicated) El calefactor dispone igualmente del marcado CE y cumple con la directiva y estándares de LVD 73/23/EEC y EMC 89/36/EEC.

IMPORTANTE: POR FAVOR UNA SU TICKET DE COMPRARECIBO AL PRESENTE FOLLETO. SE LE REQUERIRÁ COMO PRUEBA DE PAGO EN EL CASO DE QUE PROCEDA A UNA RECLAMACIÓN DE GARANTÍA. DISEÑADO Y FABRICADO EN SUDÁFRICA POR ECONO-HEAT – CREADORES DEL PANEL CALEFACTOR DE BAJO CONSUMO ORIGINAL.



☎ 888-252-5744
(US & Canada)

☎ 01 800 681 5373
(Mexico)

TARJETA DE GARANTIA - ES IMPORTANTE QUE CONSERVE ESTA TARJETA EN LUGAR SEGURO LLAMENOS PARA ASUNTOS DE GARANTÍAS- NO DEVUELVA EL PRODUCTO A LA TIENDA

Producto: Panel Calefactor a pared ECONO-HEAT 400 VATIOS 260 VATIOS

Fecha de fabricación (Número en el reverso del panel) : _____

Fecha de compra: _____

ADJUNTE AQUÍ SU TICKET DE COMPRA PARA POSIBLES RECLAMACIONES DE GARANTÍA.



ECONO-HEAT®

THE WARMTH OF A HOME

THE **ORIGINAL** LOW COST **ENERGY-SAVER** HEATER

www.econo-heat.com