

Style: **UNIVERSAL**

Shower faucet with thermostatic diverter valve, hand shower sliding bar and shower head
 Robinet pour douche avec valve thermostatique / déviatrice, douche à main sur glissière et pomme de douche



| Composition | | No |
|-----------------------------|-------------------------------------|-----------|
| Thermostatic diverter valve | Valve thermostatique / déviatrice | UNI98TSCP |
| Sliding bar | Barre à glissière | BGRD530-B |
| Flexible hose | Boyau | BYCP69-1 |
| Hand shower | Douche à main | PMRD05-1 |
| Water supply elbow | Coude d'alimentation | CDRD02-1 |
| Shower arm and flange kit | Ensemble de bras et bride de douche | BRRD14-1 |
| Shower head | Pomme de douche | TDRD10-1 |

SPECKIT-UNI140TSCP_v160421



This product is covered by a limited lifetime warranty. Consult our website for complete details.
 Ce produit est couvert par une garantie à vie limitée. Consultez notre site internet pour tous les détails.



Bélanger follows cUPC certification standards for shower components.
 Bélanger respecte les normes de certification cUPC pour ses composantes de douche.

Replacement parts are available on order through customer service: 1 800 361-5960 - Les pièces de remplacement sont disponibles sur commande par le biais du service à la clientèle: 1 800 361-5960

Style: **UNIVERSAL**

Thermostatic Diverter Valve
Valve thermostatique / déviateur

Features

- Maximum flow of 24 L/min (6.4 gpm) at 60 psi
- Adjustable temperature limiting device
- 38°C temperature indicator on trim plate
- Temperature adjustable from 34° to 38°C by handle and from 39° to 43°C by pressing security button
- Automatic flow shut off when cold water supply is interrupted
- Separate flow and temperature controls
- Two-way diverter with OFF position
- Built-in check valves
- Solid brass body
- ½" NPT/copper connections

Diverter

- Ceramic (FCCARD002)

Cartridge

- Thermostatic (FCCART002)

Finish

- Polished chrome



C

Caractéristiques

- Débit maximal de 24 L/min (6,4 gpm) à 60 psi
- Limiteur de température ajustable
- Indicateur de température à 38°C sur la plaque de finition
- Température ajustable de 34 à 38°C par la poignée et de 39 à 43°C en maintenant la butée de sécurité
- Fermeture automatique du débit si l'alimentation d'eau froide est interrompue
- Contrôles de volume et de température indépendants
- Inverseur à deux voies avec position d'arrêt
- Soupapes anti-retour intégrées
- Corps en laiton massif
- Raccordements ½ pouce NPT / cuivre

Inverseur

- Céramique (FCCARD002)

Cartouche

- Thermostatique (FCCART002)

Fini

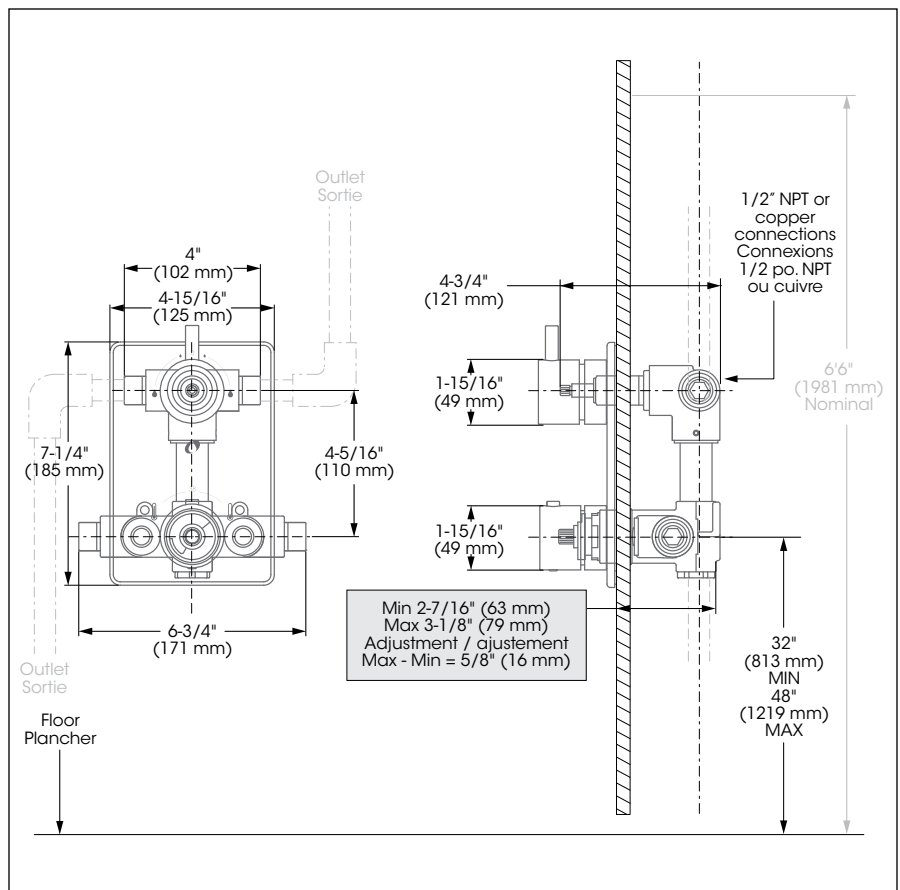
- Chrome poli



This product is covered by a limited lifetime warranty. Consult our website for complete details.

Ce produit est couvert par une garantie à vie limitée. Consultez notre site internet pour tous les détails.

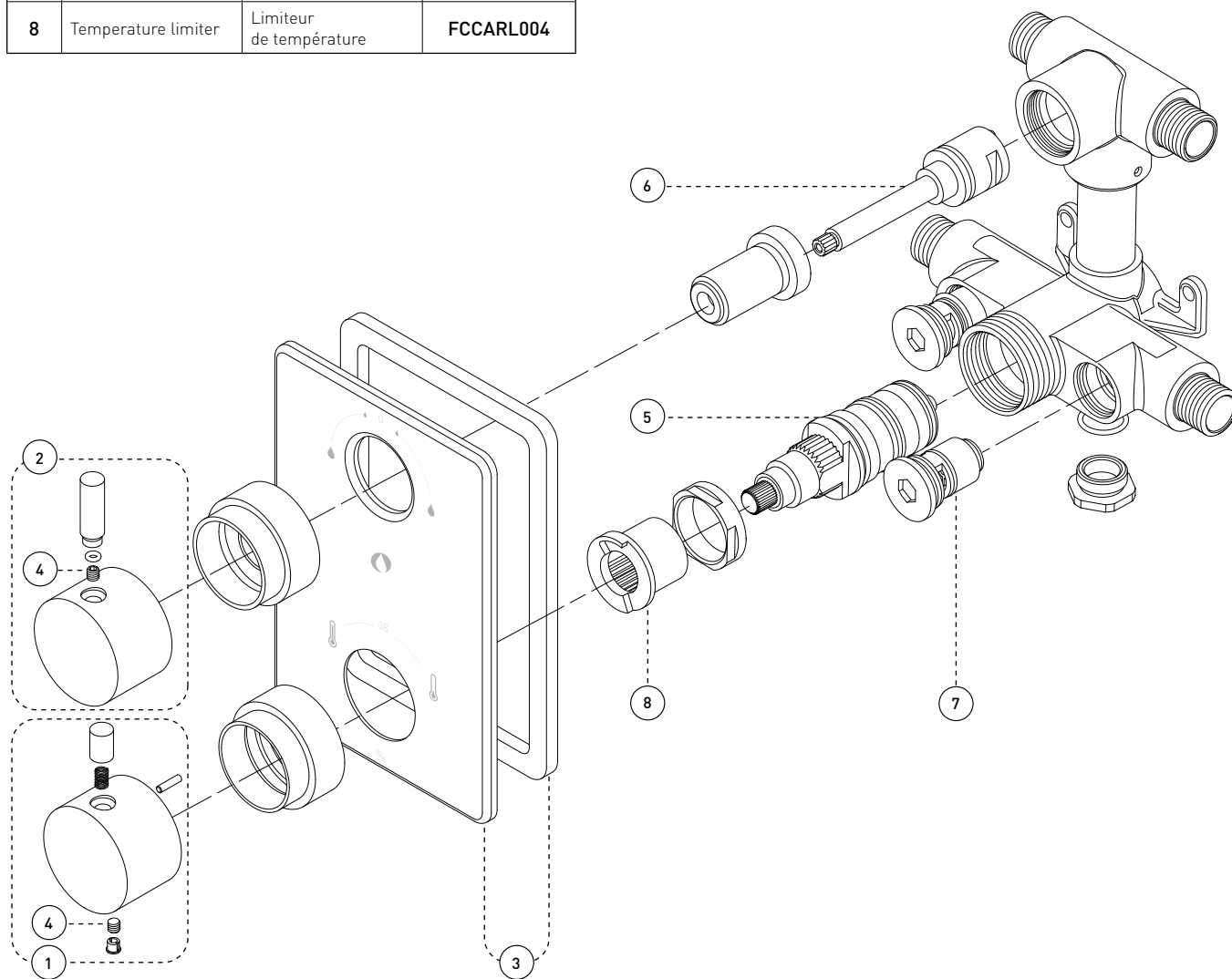
Included:
Inclus :



Style: **UNIVERSAL**

Thermostatic Diverter Valve
Valve thermostatique / déviateur

| No | Description | | Part Pièce |
|----|-------------------------|---|---------------|
| 1 | Thermostatic handle kit | Ensemble de poignée pour valve thermostatique | FCKTS2040 |
| 2 | Diverter handle kit | Ensemble de poignée pour inverseur thermostatique | FCKTS2041 |
| 3 | Face plate with seal | Plaque de finition avec joint d'étanchéité | FCDEC7025 |
| 4 | Allen screw | Vis Allen | 923001 |
| 5 | Thermostatic cartridge | Cartouche thermostatique | FCCART002 |
| 6 | 2-way diverter | Inverseur à deux voies | FCCARD002 |
| 7 | Check valve | Soupape anti-retour | FCVALA013 |
| 8 | Temperature limiter | Limiteur de température | FCCARL004 |



Replacement parts are available on order through customer service: 1 800 361-5960

Les pièces de remplacement sont disponibles sur commande par le biais du service à la clientèle: 1 800 361-5960

Style: **ELEMENT**

Sliding bar
Barre à glissière

| | |
|-----------------------|-------------------------------|
| FINISH | Polished chrome |
| INSTALLATION | 25-11/16" (652 mm) c/c |
| TRAVEL | 24" |
| COMPOSITION | Metal and polymer |
| SPECIFICATIONS | Adjustable hand shower holder |

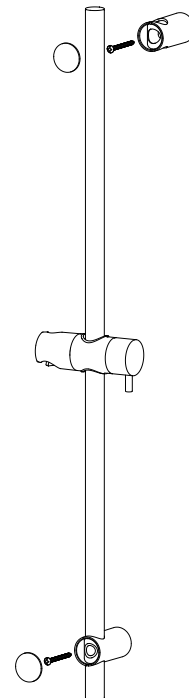
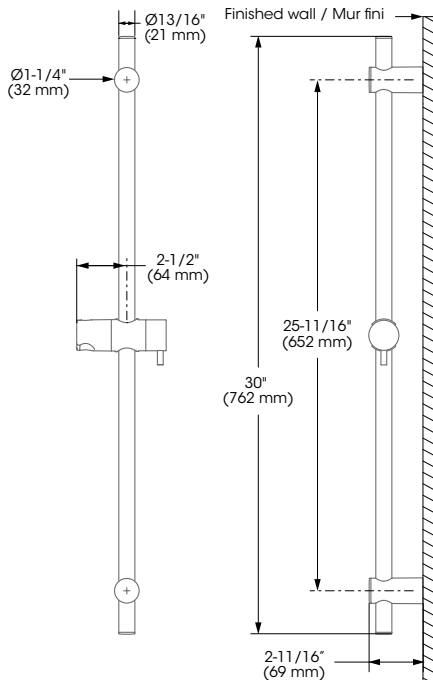
| | |
|---------------------|---|
| FINI | Chrome poli |
| INSTALLATION | À entraxe de 25-11/16 pouces (652 mm) c/c |
| COURSE | 24 po |
| COMPOSITION | Métal et polymère |
| SPÉCIFICITÉS | Support pour douche à main ajustable |



This product is covered by a limited lifetime warranty. Consult our website for complete details.
Ce produit est couvert par une garantie à vie limitée. Consultez notre site internet pour tous les détails.



Bélanger follows cUPC certification standards for shower components.
Bélanger respecte les normes de certification cUPC pour ses composantes de douche.



Style: **ELEMENT**

Flexible hose – Boyau

| | |
|------------------------|---|
| FINISH | Polished chrome |
| HOSE DIMENSIONS | 69" |
| CONNECTIONS | 1/2" IPS |
| SPECIFICATIONS | Built-in check valves Washers included |

| | |
|-------------------------|--|
| FINI | Chrome poli |
| DIMENSIONS BOYAU | 69 po |
| CONNEXIONS | 1/2 po IPS |
| SPÉCIFICITÉS | Soupapes anti-retour intégrées Rondelles incluses |



This product is covered by a limited lifetime warranty. Consult our website for complete details.

Ce produit est couvert par une garantie à vie limitée. Consultez notre site internet pour tous les détails.



Bélanger follows cUPC certification standards for shower components.

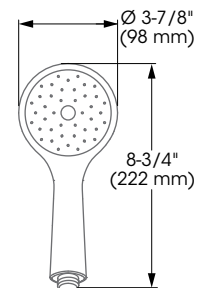
Bélanger respecte les normes de certification cUPC pour ses composantes de douche.

Style: **ELEMENT**

Hand shower – Douche à main

| | |
|-------------------------------|---|
| FINISH | Polished chrome |
| TYPE OF JETS | Spray |
| NUMBER OF POSITIONS | 1 |
| MAXIMUM FLOW RATE | 9.5 L/min (2.5 gpm) at 80 psi |
| HAND SHOWER DIMENSIONS | 8-3/4" x 8-3/4" |
| COMPOSITION | Polymer |
| CONNECTIONS | 1/2" IPS |
| SPECIFICATIONS | Easy-to-clean soft nozzles Built-in check valves |

| | |
|---------------------------------|--|
| FINI | Chrome poli |
| TYPE DE JETS | Diffus |
| NOMBRE DE POSITIONS | 1 |
| DÉBIT MAXIMAL | 9,5 L/min (2,5 gpm) à 80 psi |
| DIMENSIONS DOUCHE À MAIN | 3-3/4 po x 8-3/4 po |
| COMPOSITION | Polymère |
| CONNEXIONS | 1/2 po IPS |
| SPÉCIFICITÉS | Buses souples faciles à nettoyer Soupapes anti-retour intégrées |



This product is covered by a limited lifetime warranty. Consult our website for complete details.

Ce produit est couvert par une garantie à vie limitée. Consultez notre site internet pour tous les détails.



Bélanger follows cUPC certification standards for shower components.

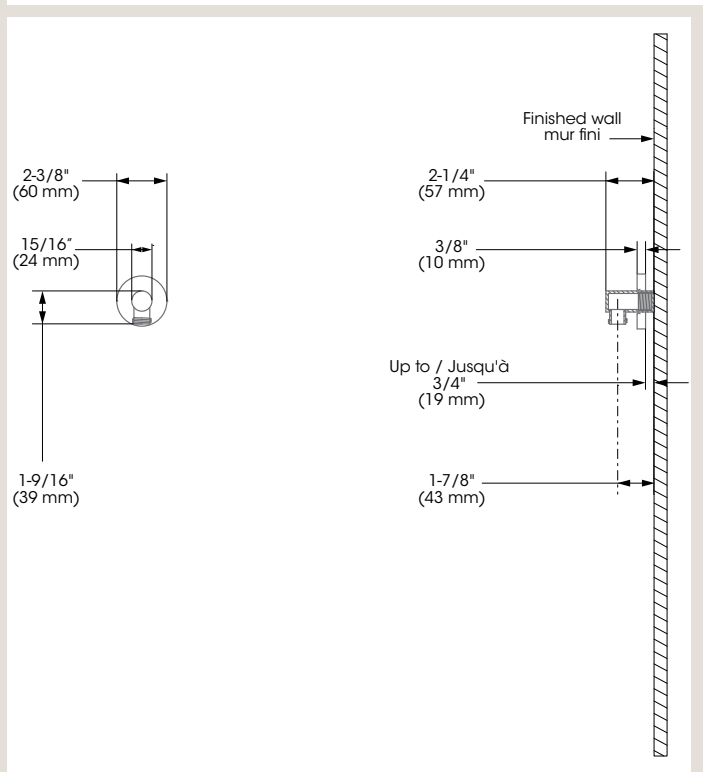
Bélanger respecte les normes de certification cUPC pour ses composantes de douche.

Style: **ELEMENT**

Water supply elbow – Coude d'alimentation

| | |
|--------------------------|--------------------------|
| FINISH | Polished chrome |
| INSTALLATION | 3/4" adjustment |
| FLANGE DIMENSIONS | 2-3/8" (diameter) x 3/8" |
| COMPOSITION | Brass |
| CONNECTIONS | 1/2" NPT |

| | |
|-------------------------|------------------------------|
| FINI | Chrome poli |
| INSTALLATION | Ajustement de 3/4 po |
| DIMENSIONS BRIDE | 2-3/8 po (diamètre) x 3/8 po |
| COMPOSITION | Laiton |
| CONNEXIONS | 1/2 po NPT |



SPEC CDRD02-1_v1.60318



This product is covered by a limited lifetime warranty. Consult our website for complete details.

Ce produit est couvert par une garantie à vie limitée. Consultez notre site internet pour tous les détails.



Bélanger follows cUPC certification standards for shower components.

Bélanger respecte les normes de certification cUPC pour ses composantes de douche.

Style: **ELEMENT**

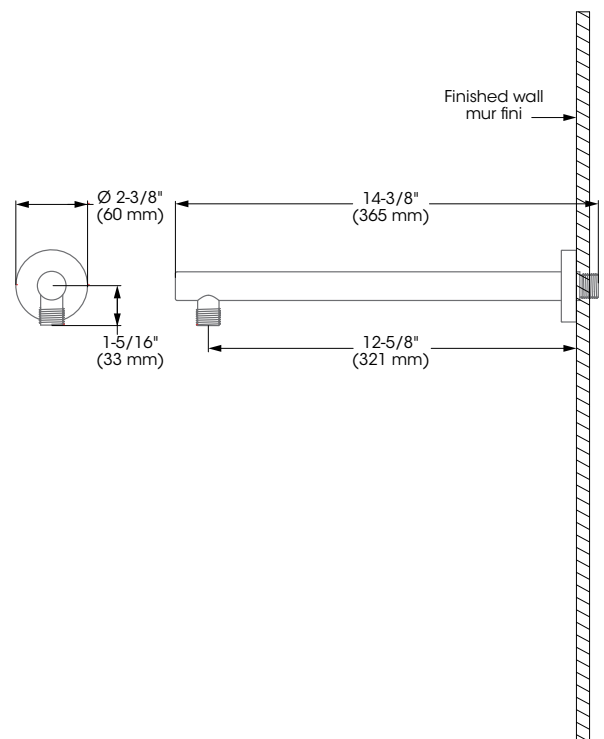
Shower arm – Bras de douche

90° shower arm

| | |
|------------------------------|-------------------------|
| FINISH | Polished chrome |
| INSTALLATION | Wall-mount installation |
| SHOWER ARM DIMENSIONS | 14-3/8" |
| FLANGE DIMENSIONS | 2-3/8" (diameter) |
| COMPOSITION | Brass |
| CONNECTIONS | 1/2" NPT |

Bras de douche à 90°

| | |
|----------------------------------|---------------------|
| FINI | Chrome poli |
| INSTALLATION | Installation murale |
| DIMENSIONS BRAS DE DOUCHE | 14-3/8 po |
| DIMENSIONS BRIDE | 2-3/8 po (diamètre) |
| COMPOSITION | Laiton |
| CONNEXIONS | 1/2 po NPT |



SPECBRRD14-1_v160318



This product is covered by a limited lifetime warranty. Consult our website for complete details.

Ce produit est couvert par une garantie à vie limitée. Consultez notre site internet pour tous les détails.



Bélanger follows cUPC certification standards for shower components.

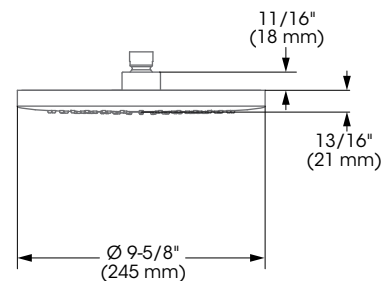
Bélanger respecte les normes de certification cUPC pour ses composantes de douche.

Style: **ELEMENT**

Shower head – Pomme de douche

| | |
|-------------------------------|-------------------------------|
| FINISH | Polished chrome |
| TYPE OF JETS | Rain shower |
| NUMBER OF POSITIONS | 1 |
| MAXIMUM FLOW RATE | 9.5 L/min (2.5 gpm) at 80 psi |
| SHOWER HEAD DIMENSIONS | 10" (diameter) |
| COMPOSITION | Metal and polymer |
| CONNECTIONS | 1/2" IPS |
| SPECIFICATIONS | Easy-to-clean soft nozzles |

| | |
|-----------------------------------|----------------------------------|
| FINI | Chrome poli |
| TYPE DE JETS | Effet de pluie |
| NOMBRE DE POSITIONS | 1 |
| DÉBIT MAXIMAL | 9,5 L/min (2,5 gpm) à 80 psi |
| DIMENSIONS POMME DE DOUCHE | 10 po (diamètre) |
| COMPOSITION | Métal et polymère |
| CONNEXIONS | 1/2 po IPS |
| SPÉCIFICITÉS | Buses souples faciles à nettoyer |



This product is covered by a limited lifetime warranty. Consult our website for complete details.

Ce produit est couvert par une garantie à vie limitée. Consultez notre site internet pour tous les détails.



Bélanger follows cUPC certification standards for shower components.

Bélanger respecte les normes de certification cUPC pour ses composantes de douche.