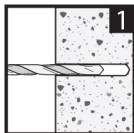


WARNING—ADVERTENCIA



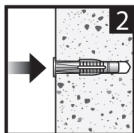
Failure to wear safety glasses with side shields can result in serious personal injury. Always wear ANSI compliant eye protection.
Si no se pone anteojos de seguridad con protectores laterales pueden producirse lesiones serias. Siempre póngase protección para los ojos que cumpla las normas ANSI.

Installation Instructions—Instrucciones de instalación
Read these instructions carefully. Failure to follow these instructions can result in serious personal injury.
Lea cuidadosamente estas instrucciones. Si no sigue estas instrucciones pueden producirse lesiones serias.



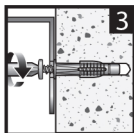
Requires 3/16" Drill bit. Drill hole at least 1/4" deeper than anchor length.

Requiere broca de 3/16". Perfore un agujero por lo menos 1/4" más que la longitud del ancla.



Insert anchor until flange is flush with base material.

Insérte el ancla hasta que el borde esté parejo con el material.



Fasten fixture by inserting screw through fixture and into anchor. Tighten screw* using #2 Phillips screwdriver.

Cuelgue la instalación fija insertando el tornillo a través de la instalación fija y el ancla. Apriete el tornillo con un destornillador* Phillips #2.

*For drywall applications, tighten screw additional turns as indicated in "Poly-Set® Anchor Installation Information".

*Para las aplicaciones de tabla roca, apriete el tornillo unas vueltas más como indica la información de la instalación del ancla Poly-Set®.