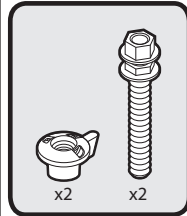




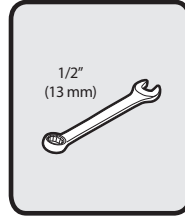
Important  
Importante  
Important

Installation Instructions  
Instrucciones de Instalación  
Instructions d'installation

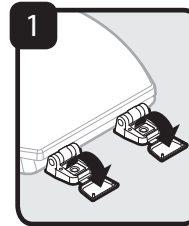
©2014 1B599 0322A



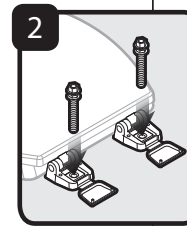
Hardware kit includes  
El kit de instalación incluye  
Le kit de matériel inclut



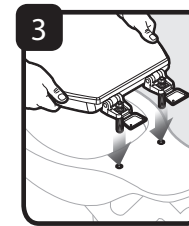
Tools required  
Herramientas requeridas  
Outils requis



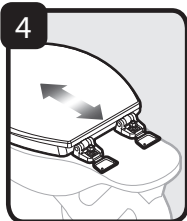
1  
Open hinge caps.  
Levante la cubierta de las bisagras.  
Relevez les couvercles de charnière.



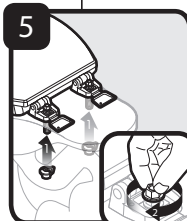
2  
Insert bolts.  
Insérez les boulons.



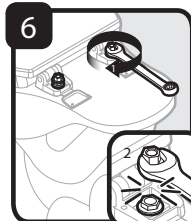
3  
Place seat on bowl.  
Coloque el asiento en el sanitario.  
Placez le siège sur la cuvette.



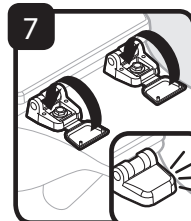
4  
Adjust seat front to back for proper fit.  
Ajuste el asiento al frente del sanitario para un calce perfecto.  
Ajustez le siège d'avant en arrière pour un bon ajustement.



5  
Start wing nut on bolt and finish finger-tightening from top.  
Comience ajustando la tuerca en el perno y termine ajustando manualmente por la parte de arriba.  
Commencer par visser l'écrou-papillon et finissez le serrage à main depuis le dessus.



6  
As you hold seat centered on bowl, tighten top section of STA-TITE® bolts with a wrench until they snap off.  
Mientras sostiene el asiento centrado al sanitario, apriete la parte superior de los pernos STA-TITE® con una llave hasta que la parte inferior de éstos se desprenda.  
En maintenant le siège centré sur la cuvette, serrez la section supérieure des boulons STA-TITE® avec une clé jusqu'à ce qu'ils claquent.



7  
Close hinge caps.  
Cierre la cubierta de las bisagras.  
Fermes les couvercles de charnières.

For additional assistance in the installation of your toilet seat please, visit our web site or call Customer Service at 1-888-722-6488.

Para obtener ayuda adicional sobre la instalación de su asiento sanitario por favor visite nuestro sitio web o llame a Servicio al Cliente 1-888-722-6488.

Pour plus d'information concernant l'installation de votre W.C. veuillez consulter notre site internet ou composer le 1-888-722-6488 du Service à clientèle.

[www.ToiletSeats.com/Installation](http://www.ToiletSeats.com/Installation)



Do Not Stand On Cover  
No Se Pare en la Tapa  
Ne Pas Se Mettre Debout Sur le Siège