

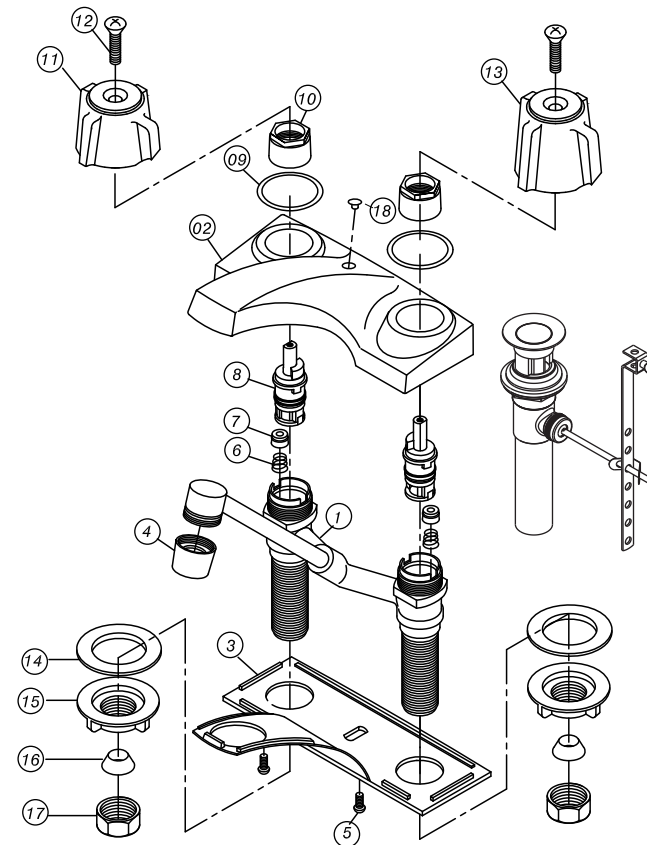


Traditional

I0282LF

Two Handle Lavatory Faucet
Grifería para lavamanos - doble manija

Limited
LIFETIME WARRANTY
Garantía de por vida limitada



- | | |
|-----|----------------------------------|
| 1. | Body / Cuerpo |
| 2. | Desk / Cubierta |
| 3. | Bottom Plate / Tapa Inferior |
| 4. | Aerator / Aerador |
| 5. | Screw / Tornillo |
| 6. | Spring / Resorte |
| 7. | Seal / Sello |
| 8. | Cartridge / Cartucho |
| 9. | Washer / Arandela |
| 10. | Nut / Tuerca |
| 11. | Washer / Arandela |
| 12. | Mounting Nut / Tuerca de Montaje |
| 13. | Cone Washer / Sello Cónico |
| 14. | Nut / Tuerca |
| 15. | Handle - Hot / Manija - Caliente |
| 16. | Screw / Tornillo |
| 17. | Handle - Cold / Manija - Fría |
| 18. | Plug / Tapón |
| 19. | Brass Pop-Up / Latón pop-up |

These are general installation guidelines ONLY and are by no means comprehensive. Installation should be performed by a professional plumber.
EZ-FLO International Inc. bears no responsibility for the improper installation or misuse of this product. These are only general recommendations.
Estas son guías de instalación SOLAMENTE y por ningún motivo son exhaustivas. La instalación debe ser realizada por un plomero profesional.
EZ-FLO International, Inc. no se responsabiliza por la instalación inadecuada o mal uso de este producto. Estas son solo recomendaciones generales.

Genuine  Faucets

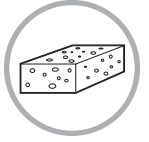
© 2016 EZ-FLO INTERNATIONAL, INC.
2750 E. Mission Blvd. - Ontario, California, USA 91761

Tools and supplies you will need the following to install your new faucet

Herramientas y provisiones que necesitara para instalar su nuevo grifo



adjustable wrench
llave inglesa



sponge or rag
esponja o trapo



clear silicone latex caulk
sellador silicona-latex transparente



10" groove joint pliers
pinzas de junta ranurada 10"



cross-head screwdriver
desarmador de estrella



pipe joint tape
cinta adhesiva para tubería



basin wrench
basin wrench



hacksaw
hacksaw



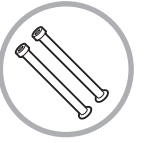
tube cutter
tube cutter



utility knife
utility knife



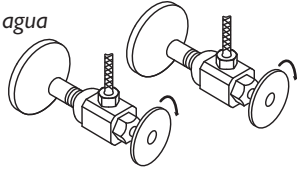
pipe wrench
pipe wrench



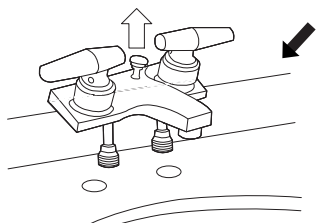
supply
supply

Removing Your Old Faucet Para Remover Su Grifo Viejo

Before You Begin:
Turn off water supply
Antes de Comenzar:
Cierre el suministro de agua

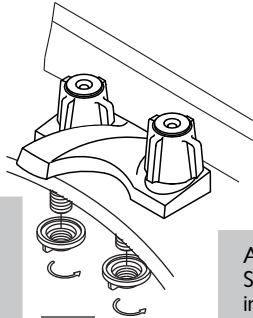


Close drain to avoid losing small parts.
Cierre el desagüe para evitar perder piezas pequeñas.



Remove old faucet.
Quite el grifo viejo.

Clean sink surface.
Limpie la superficie del fregadero

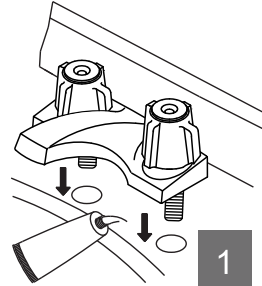


Secure with mounting nuts from underneath the sink.
Clean up excess silicone. / Fije por abajo de la superficie con las tuercas de montaje. Limpie el exceso de silicona.

2

Installation Instalación

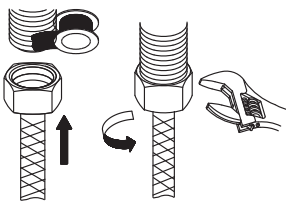
Position faucet. Apply clear silicone latex caulk to base plate / Cierre el suministro de agua. Coloque el grifo. Aplique sellador de silicona de latex transparente a la cubierta.



1

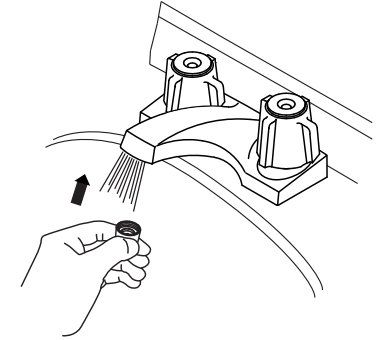
Apply pipe tape onto threads of the inlet ports. Securely attach water supply hoses or tubes onto inlet ports. Tighten by hand and then 1/4 turn with wrench / Aplique cinta para tubería a las roscas de los puertos de entrada. Conecte firmemente los conectores para agua o tubos a los puertos de entrada. Apriete con la mano y luego 1/4 de vuelta con llave.

3



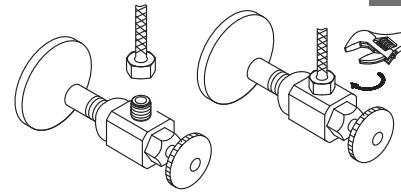
5

Remove aerator, test hot and cold flow. Replace aerator. Firmly tighten by hand / Saque el aerador, pruebe el flujo de agua fría y caliente. Coloque nuevamente el aerador. Apriete firmemente con la mano.



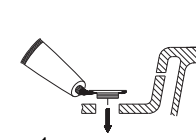
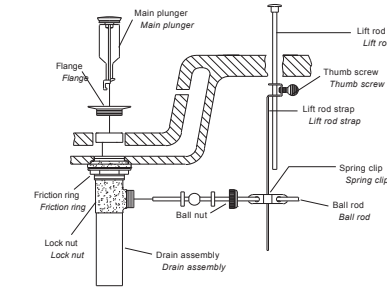
4

Apply pipe tape onto threads of the water supply. Attach the hose onto water supply. Tighten by hand and then 1/4 turn with wrench. Turn on water supply. Check for leaks and fix if any / Aplique cinta para tubería a las roscas del abasto de agua. Conecte el conector para agua al abasto de agua. Apriete con la mano y luego 1/4 de vuelta con llave. Abra el suministro de agua. Revise que no haya fugas y corrijalas en caso de

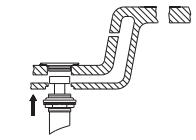


Pop-Up Drain Installation/Pop-Up Drain Installation

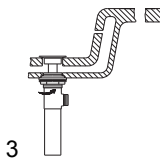
Warning: Avoid contact of plastic parts with plumber's putty, pipe dope, or any other oil based compound.



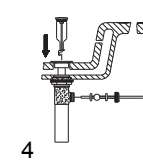
1 Remove old drain assembly and pop-up / Remueva el desagüe anterior.



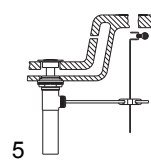
2 Apply clear silicone latex caulk under rim of flange / Aplique sellador de silicona-latex transparente abajo de la orilla de la brida.



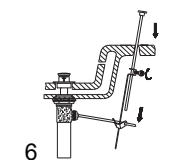
3 Insert threaded end of drain body up through drain hole and attach flange to body / Inserte el extremo roscado del cuerpo del desagüe hacia arriba por el orificio de desagüe y conecte la brida al cuerpo.



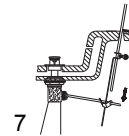
4 Thread lock nut from underside of sink until rubber washer sits securely inside opening of sink. Tighten lock nut / Enrosque la tuerca de fijación por debajo del lavabo hasta que la arandela de hule siente firmemente por dentro de la apertura del lavabo.



5 Insert main plunger into drain. Insert ball rod into rod port and into hole at bottom of main plunger / Inserte el tapón principal en el desagüe. Inserte la varilla de bola en el puerto de la varilla y en el orificio al final del tapón principal.



6 Place one end of spring clip on end of ball rod. Pass the tip of the rod through the hole in the lift rod strap and then through the hole on the other end of the spring clip / Coloque un extremo del muelle al final de la varilla de bola. Pase la punta de la varilla a través del orificio en el fleje de la varilla de elevación y después por el orificio en el otro extremo del muelle.



7 Insert bottom of lift rod into hole at top of lift rod strap. Tighten with thumb screw / Inserte el final de la varilla de elevación en el orificio de la parte superior del fleje de la varilla de elevación.

Pop-Up Drain Installation