

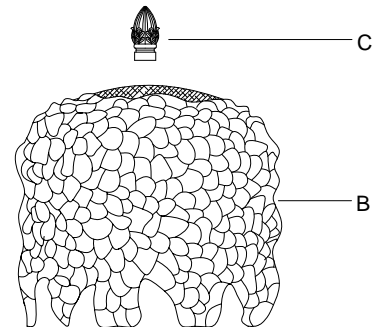
Dale Tiffany, Inc.

ASSEMBLY INSTRUCTIONS:

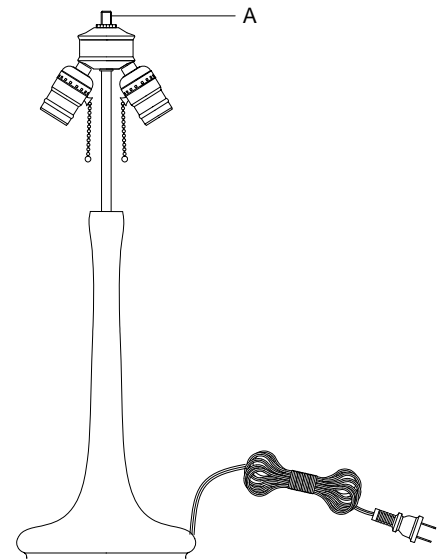
Item No: TT13004

FOR RETURN SHIPPING PURPOSES:
PLEASE RETAIN ORIGINAL PACKAGING
TO MINIMIZE DAMAGE.

1. Carefully unpack the parts and layout as shown in the illustration.
2. Place the shade (B) on the top of socket assembly (A) tighten with the finial (C) to secure the shade (B) in place.
3. Insert 60W bulbs into the bulb sockets.



Uses (2) Maximum 60 WATT Type A Bulb.
or (2) maximum 13watt CFL Bulbs (Bulbs not included).



Cleaning of your lamp

Wipe with a damp cloth. Do not use abrasives.

Important Safety Instructions

This portable lamp has a polarized plug (one blade is wider than the other) as a safety feature to reduce the risk of electric shock. This plug will fit in a polarized outlet only one way. If it does not fit, contact a qualified electrician. Never use with an extension cord unless the plug can be fully inserted.

Instrucciones Importantes de Seguridad

Esta Lampara Portatil tiene un enchufe polarizado (una punta es mas ancha que otra), Como una manera de seguridad para reducir el riesgo de una descarga electrica. Este enchufe podra ser conectado a un receptor polarizado de una sola manera si no logra conectar completamente el enchufe, reinviertalo para ponerlo en la posicion correcta. Si despues de voltearlo aun no logra conectarlo, favo de contactar con un electricista con licencia (Calificado) nunca utilizar la lampara con una extencion de cordon electrico a menos de que el enchufe de la coneccion es completamente introducida.

***SAVE THESE INSTRUCTIONS FOR FUTURE REFERENCE.**

Made in China

Revision - 02/25/13

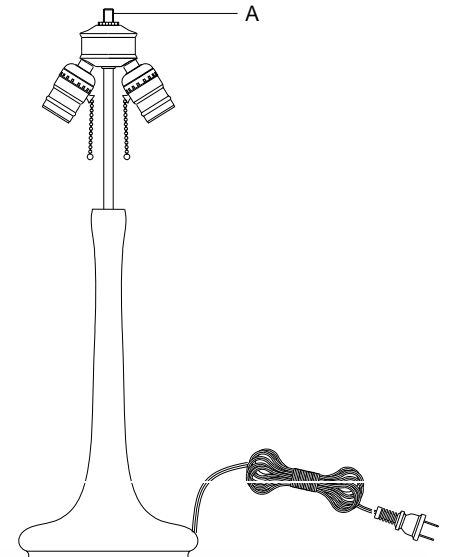
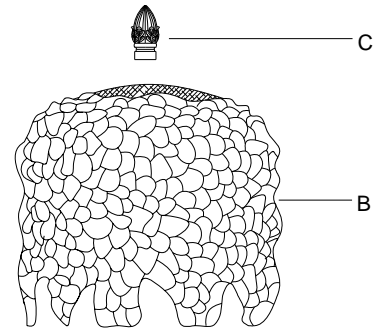
Dale Tiffany, Inc.

INSTRUCCIONES DE ASAMBLEA:

Modelo: TT10034

**PARA RAZONES DE REGRASAR: POR FAVOR
CONSERVE EL IMPAQUETADO ORIGINAL
PARA REDUCIR DAÑOS MINIMO.**

1. Desembale con cuidado las piezas y disposición que se muestra en la ilustración.
2. Coloque la pantalla (B) por arriba de la asamblea de bombilla (A) y apriete con el remate (C) para asegurar la pantalla (B) en su lugar.
3. Inserte las bombillas de 60W en los portalámparas.



**Usar máximo (2) 60 vatios, tipo “A” Bulbos
O máximo (2) bombillas CFL de 13 vatios
(Bulbos no incluidos)**

Limpieza de lampara

Desenchufe la lámpara, limpiar con un trapo húmedo.

No utilice los abrasivos.

Important Safety Instructions

This portable lamp has a polarized plug (one blade is wider than the other) as a safety feature to reduce the risk of electric shock. This plug will fit in a polarized outlet only one way. If it does not fit, contact a qualified electrician. Never use with an extension cord unless the plug can be fully inserted.

Instrucciones Importantes de Seguridad

Esta Lámpara Portatil tiene un enchufe polarizado (una punta es mas ancha que otra), Como una manera de seguridad para reducir el riesgo de una descarga electrica. Este enchufe podra ser conectado a un receptor polarizado de una sola manera si no logra conectar completamente el enchufe, reinviertalo para ponerlo en la posicion correcta. Si despues de voltearlo aun no logra conectarlo, favo de contactar con un electricista con licencia (Calificado) nunca utilizar la lampara con una extension de cordon electrico a menos de que el enchufe de la coneccion es completamente introducida.

***Guardar estas instrucciones para una referencia futura.**

Hecho en China

Revision – 02/25/13