

RIDGID
18V Brad Nailer
Model No. R09890
Repair Sheet

RIDGID
Cloueuse à parquet 18 V
No. de modèle R09890
Feuille de réparation

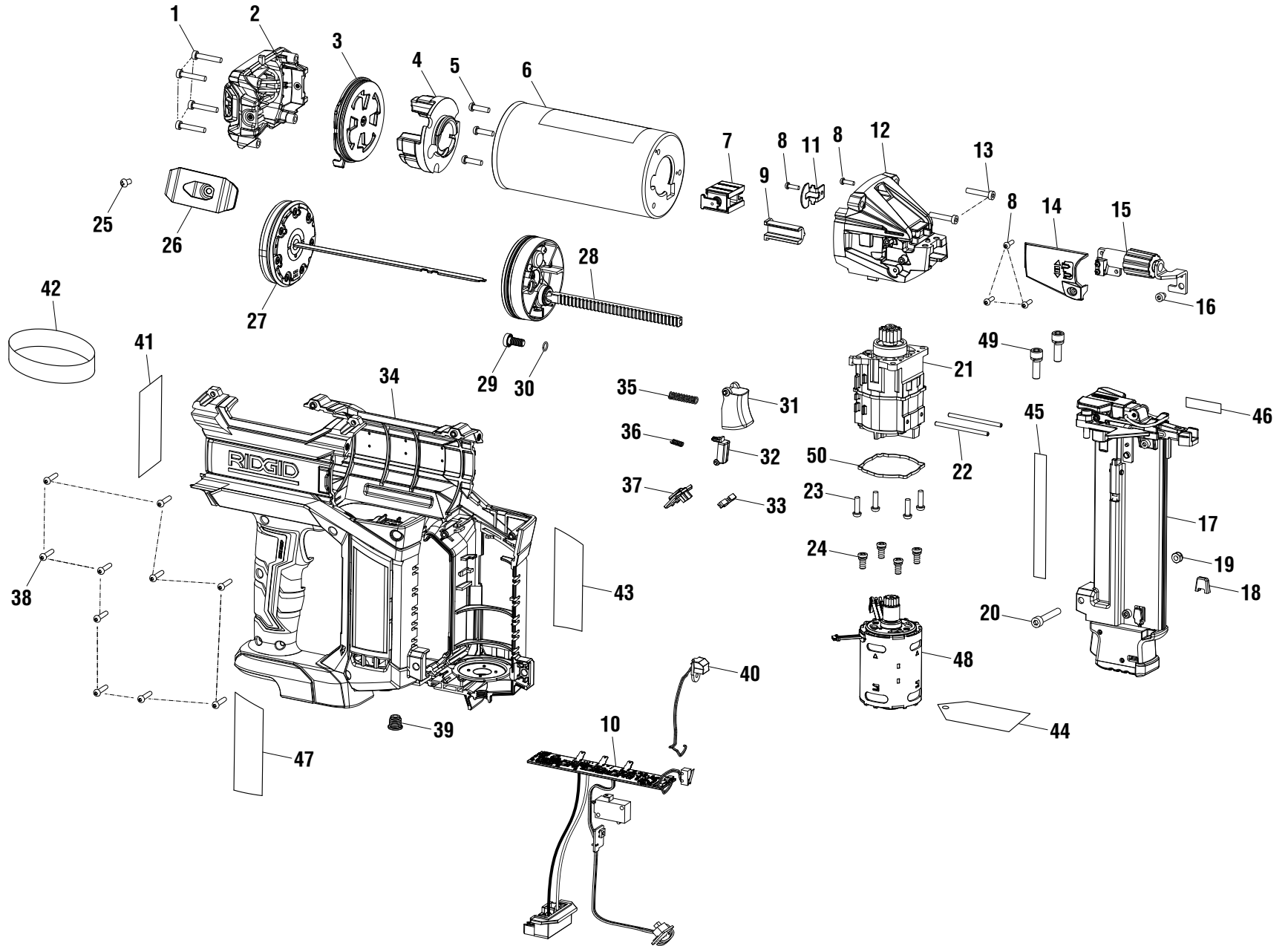
RIDGID
Clavadora de puntillas de 18 V
Modelo R09890
Listas de piezas de repuesto

ONE WORLD TECHNOLOGIES, INC.

P.O. Box 1427

Anderson, SC 29622, USA

1-866-539-1710 ■ www.RIDGID.com





R09890

| KEY NO. | PART NUMBER | DESCRIPTION | QTY |
|---------|-------------|---|-----|
| 1 | T662225001 | Screw (M4 x 22 mm, Hex Soc. Hd.) | 4 |
| 2 | 352131001 | End Cap | 1 |
| 3 | 203663001 | Filter Shutter Assembly (Inc. Key Nos. 1-2) | 1 |
| 4 | 564051001 | Bumper | 1 |
| 5 | 661923001 | Screw (M4 x 15 mm) | 3 |
| 6 | 203715001 | Cylinder w/Label | 1 |
| 7 | 203664001 | Latch Assembly | 1 |
| 8 | 660380008 | Screw (M3 x 10 mm) | 5 |
| 9 | 563549001 | Rack Guide | 1 |
| 10 | 203672001 | Circuit Board Assembly (Inc. Key No. 40) | 1 |
| 11 | 636592001 | Block Plate | 1 |
| 12 | 203963001 | Gearbox Cover Assembly (Inc. Key No. 13) | 1 |
| 13 | 660385014 | Screw (M5 x 20 mm, T25 Torx Pan Hd.) | 2 |
| 14 | 528417001 | Depth of Drive Cover | 1 |
| 15 | 203665001 | Depth Adjustment Assembly (Inc. Key Nos. 8 and 14) | 1 |
| 16 | 661853002 | Screw (M4 x 4 mm, Hex Soc. Hd.) | 1 |
| 17 | 203666001 | Magazine Assembly (Inc. Key Nos. 16, 18-20 and 45-46) | 1 |
| 18 | 527262003 | No-Mar Pad | 1 |
| 19 | 670974003 | Lock Nut (M5) | 1 |
| 20 | 660180005 | Screw (M5 x 32 mm, Hex Soc. Hd.) | 1 |
| 21 | 203667001 | Gearbox Assembly (Inc. Key Nos. 22-24) | 1 |
| 22 | 673225003 | Pin | 2 |
| 23 | 660414015 | Screw (M4 x 14 mm, T20 Torx Pan Hd.) | 4 |
| 24 | 662088003 | Screw w/Washer (M5 x 10.5 mm, Pan Hd.) | 4 |
| 25 | 660212001 | Screw (M4 x 6 mm, Pan Hd.) | 1 |
| 26 | 636720001 | Belt Hook | 1 |
| 27 | 206409001 | Driver Piston Assembly | 1 |
| 28 | 203669001 | Elevator Piston Assembly | 1 |
| 29 | 662023004 | Screw (M6 x 13 mm, Hex Soc. Hd.) | 1 |

| KEY NO. | PART NUMBER | DESCRIPTION | QTY |
|---------|-------------|--|-----|
| 30 | 563347001 | O-Ring | 1 |
| 31 | 524418003 | Trigger | 1 |
| 32 | 524852003 | LED Trigger | 1 |
| 33 | 634401001 | Spring Plate | 1 |
| 34 | 203671001 | Housing Assembly (Inc. Key Nos. 43 and 47) | 1 |
| 35 | 694199001 | Compression Spring | 1 |
| 36 | 692784001 | Compression Spring | 1 |
| 37 | 524689003 | Mode Trigger | 1 |
| 38 | 660031029 | Screw (M3.5 x 16 mm, T10 Torx Pan Hd.) | 10 |
| 39 | 529147001 | Screw Plug | 1 |
| 40 | 291524001 | LED Assembly | 1 |
| 41 | 941114129 | Instruction Label | 1 |
| 42 | 941114110 | Trigger Wrap Warning Label | 1 |
| 43 | 941114128 | Logo Label | 1 |
| 44 | 961152369 | Danger Label Hangtag | 1 |
| 45 | 941488137 | Data Label | 1 |
| 46 | 941488138 | Fastener Label | 1 |
| 47 | 941114127 | Warning Label | 1 |
| 48 | 206408001 | Motor Assembly | 1 |
| 49 | 661749002 | Screw and Washer Assembly | 2 |
| 50 | 591457001 | Gearbox Gasket | 1 |

Not Shown:

- 991000195 Operator's Manual
- 206453001 Piston Maintenance Kit
- 203819001 WCE Maintenance Kit
- 203673001 Seal Kit
- 932009093 Tool Bag
- 203681001 Nails (18 Gauge, 1-1/4 in., 500 pieces)
- 3-21-18
- (Rev:04)

| CLÉ NO. | RÉF. DE PIÈCE | DESCRIPTION | QTÉ | CLÉ NO. | RÉF. DE PIÈCE | DESCRIPTION | QTÉ |
|---------|---------------|--|-----|-----------------------|--|--|-----|
| 1 | T662225001 | Vis (M4 x 22 mm, à tête creuse hexagonale)..... | 4 | 27 | 206409001 | Ensemble du piston d'entraînement..... | 1 |
| 2 | 352131001 | Capuchon | 1 | 28 | 203669001 | Ensemble du dispositif de levage de piston..... | 1 |
| 3 | 203663001 | Ensemble de filtre de volet d'air (inclut le pièces 1-2)..... | 1 | 29 | 662023004 | Vis (M6 x 13 mm, à tête creuse hexagonale)..... | 1 |
| 4 | 564051001 | Butoir | 1 | 30 | 563347001 | Joint torique..... | 1 |
| 5 | 661923001 | Vis (M4 x 15 mm) | 3 | 31 | 524418003 | Gâchette | 1 |
| 6 | 203715001 | Cylindre avec étiquette | 1 | 32 | 524852003 | Gâchette de la DEL..... | 1 |
| 7 | 203664001 | Ensemble loquet | 1 | 33 | 634401001 | Siège de ressort..... | 1 |
| 8 | 660380008 | Vis (M3 x 10 mm) | 5 | 34 | 203671001 | Ensemble logement (inclut les pièces 43 et 47) ... | 1 |
| 9 | 563549001 | Guide de portoir..... | 1 | 35 | 694199001 | Ressort de compression..... | 1 |
| 10 | 203672001 | Ensemble de carte de circuit imprimé (inclut le pièce 40)..... | 1 | 36 | 692784001 | Ressort de compression..... | 1 |
| 11 | 636592001 | Plaque de bois | 1 | 37 | 524689003 | Bouton « mode »..... | 1 |
| 12 | 203963001 | Ensemble de couvercle de boîte d'engrenages (inclut le pièce 13)..... | 1 | 38 | 660031029 | Vis (M3.5 x 16 mm, T10 tête bombée Torx)..... | 10 |
| 13 | 660385014 | Vis (M5 x 24 mm, T25 tête bombée Torx)..... | 2 | 39 | 529147001 | Bouchon vis..... | 1 |
| 14 | 528417001 | Couvercle de profondeur d'enfoncement..... | 1 | 40 | 291524001 | Ensemble du DEL | 1 |
| 15 | 203665001 | Ensemble de réglage de profondeur (inclut le pièces 8 et 14) | 1 | 41 | 941114129 | Étiquette d'instructions..... | 1 |
| 16 | 661853002 | Vis (M4 x 4 mm, à tête creuse hexagonale)..... | 1 | 42 | 941114110 | Étiquette d'avertissement de gâchette..... | 1 |
| 17 | 203666001 | Ensemble de magasin (inclut les pièces 16, 18-20 et 45-46)..... | 1 | 43 | 941114128 | Étiquette de logo..... | 1 |
| 18 | 527262003 | Coussinet antimarques | 1 | 44 | 961152369 | Étiquette de danger (étiquette attachée) | 1 |
| 19 | 670974003 | Écrou de blocage (M5)..... | 1 | 45 | 941488137 | Étiquette d'information | 1 |
| 20 | 660180005 | Vis (M5 x 32 mm, à tête creuse hexagonale)..... | 1 | 46 | 941488138 | Étiquette d'agrafe | 1 |
| 21 | 203667001 | Ensemble de boîte d'engrenages (inclut les pièces 22-24) | 1 | 47 | 941114127 | Étiquette d'avertissement | 1 |
| 22 | 673225003 | Broche | 2 | 48 | 206408001 | Ensemble de moteur..... | 1 |
| 23 | 660414015 | Vis (M4 x 14 mm, T20 tête bombée Torx)..... | 4 | 49 | 661749002 | Ensemble du vis et rondelle..... | 1 |
| 24 | 662088003 | Vis avec rondelle (M5 x 10.5 mm, tête bombée)..... | 4 | 50 | 591457001 | Joint de la boîte d'engrenages | 1 |
| 25 | 660212001 | Vis (M4 x 6 mm, tête bombée)..... | 1 | Non illustré : | | | |
| 26 | 636720001 | Crochet de ceinture | 1 | 991000195 | Manuel d'utilisation | | |
| | | | | 206453001 | Trousse d'entretien pour piston | | |
| | | | | 203819001 | Trousse d'entretien pour WCE | | |
| | | | | 203673001 | Ensemble de joints | | |
| | | | | 932009093 | Sac à outils | | |
| | | | | 203681001 | Clous (calibre 18, 1-1/4 po, 500 pieces) | | |

| NÚM REF. | NÚM PIEZA | DESCRIPCIÓN | CANT. | NÚM REF. | NÚM PIEZA | DESCRIPCIÓN | CANT. |
|-------------|--------------|--|-------|-----------------------|--|--|-------|
| 1 | T662225001 | Tornillo (M4 x 22 mm, cabeza hue. hex) | 4 | 28 | 203669001 | Conjunto del pistón de elevación | 1 |
| 2 | 352131001 | Tapa del extremo | 1 | 29 | 662023004 | Tornillo (M6 x 13 mm, cabeza hue. hex) | 1 |
| 3 | 203663001 | Conjunto para filtro de obturador de aire (incl. núms. de ref. 1-2) | 1 | 30 | 563347001 | Junta tórica | 1 |
| 4 | 564051001 | Tope | 1 | 31 | 524418003 | Gatillo | 1 |
| 5 | 661923001 | Tornillo (M4 x 15 mm)..... | 3 | 32 | 524852003 | Gatillo del LED | 1 |
| 6 | 203715001 | Cilindro con etiqueta..... | 1 | 33 | 634401001 | Placa del resorte | 1 |
| 7 | 203664001 | Conjunto de pestillo..... | 1 | 34 | 203671001 | Conjunto de la armazón (incl. núms. de ref. 43 y 47)..... | 1 |
| 8 | 660380008 | Tornillo (M3 x 10 mm)..... | 5 | 35 | 694199001 | Resorte de compresión | 1 |
| 9 | 563549001 | Guía de cremallera..... | 1 | 36 | 692784001 | Resorte de compresión | 1 |
| 10 | 203672001 | Conjunto de la placa de circuitos | 1 | 37 | 524689003 | Botón mode | 1 |
| 11 | 636592001 | Placa de bloque..... | 1 | 38 | 660031029 | Tornillo (M3.5 x 16 mm, T10 cabeza tronc. Torx) | 10 |
| 12 | 642378001 | Conjunto para cubierta de la caja de engranajes (incl. núm. de ref. 13) | 1 | 39 | 529147001 | Enchufe de tornillo | 1 |
| 13 | 660385014 | Tornillo (M5 x 24 mm, T25 cabeza tronc. Torx)..... | 2 | 40 | 291524001 | Conjunto del LED..... | 1 |
| 14 | 528417001 | Cubierta de profundidad de introducción..... | 1 | 41 | 941114129 | Etiqueta de instrucciones | 1 |
| 15 | 203665001 | Conjunto de ajuste de profundidad (incl. núms. de ref 8 y 14)..... | 1 | 42 | 941114110 | Etiqueta de advertencia del gatillo | 1 |
| 16 | 661853002 | Tornillo (M4 x 4 mm, cabeza hue. hex) | 1 | 43 | 941114128 | Etiqueta del logotipo..... | 1 |
| 17 | 203666001 | Conjunto del cargador (incl. núms. de ref 16, 18-20 y 45-46)..... | 1 | 44 | 961152369 | Etiqueta de peligro..... | 1 |
| 18 | 527262003 | Almohadilla protectora..... | 1 | 45 | 941488137 | Etiqueta de datos..... | 1 |
| 19 | 670974003 | Tuerca de seguridad (M5) | 1 | 46 | 941488138 | Etiqueta de sujetadores | 1 |
| 20 | 660180005 | Tornillo (M5 x 32 mm, cabeza hue. hex) | 1 | 47 | 941114127 | Etiqueta de advertencia..... | 1 |
| 21 | 203667001 | Conjunto del caja de engranajes (incl. núms. de ref. 22-24) | 1 | 48 | 206408001 | Conjunto del motor | 1 |
| 22 | 673225003 | Pasador..... | 2 | 49 | 661749002 | Conjunto del tornillo y arandela..... | 1 |
| 23 | 660414015 | Tornillo (M4 x 14 mm, T20 cabeza tronc. Torx)..... | 4 | 50 | 591457001 | Junta de la caja de engranajes | 1 |
| 24 | 662088003 | Tornillo con arandela (M4 x 10.5 mm, cabeza tronc.) | 4 | No se muestra: | | | |
| 25 | 660212001 | Tornillo (M4 x 6 mm, cabeza tronc.)..... | 1 | 991000195 | Manual del operador | | |
| 26 | 636720001 | Gancho para el cinto | 1 | 206453001 | Kit de mantenimiento para pistón | | |
| 27 | 206409001 | Conjunto del pistón del desarmador | 1 | 203819001 | Kit de mantenimiento para WCE | | |
| | | | | 203673001 | Kit del sello | | |
| | | | | 932009093 | Bolsa de herramientas | | |
| | | | | 203681001 | Clavos (calibre 18, 1-1/4 pulg., 500 piezas) | | |