

Cut line

Cut line

# BALDWIN

▶ ESPAÑOL

## La Colección para curato de baño

Muchas gracias por seleccionar para su hogar la Colección para curato de baño de Baldwin. Todos los productos han sido hechos con metales de primera calidad y han sido luego pulidos y protegidos cuidadosamente con un recubrimiento hornado y transparente.

Para satisfacer todas sus necesidades en una nueva construcción o remodelación, revise toda la línea Baldwin de ferretería para puertas y otros productos decorativos de calidad para el hogar en el distribuidor minorista de Baldwin.

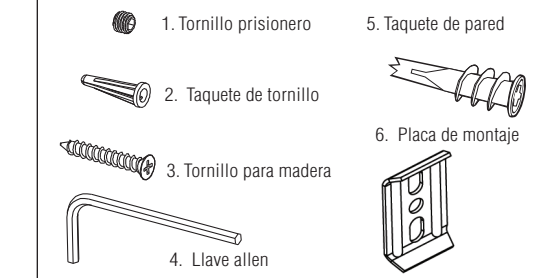
## Cuidado de sus productos Baldwin

Los accesorios de la Colección para cuarto de baño deben lavarse con agua tibia enjabonada y limpiarse con un paño o esponja suave. No use limpiadores abrasivos o que contengan blanqueador.

## Herramientas necesarias

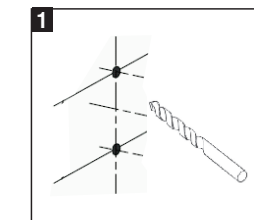
- Taladro eléctrico
- Destornillador plano
- Destornillador estrella
- Flexometro

## Suministros incluidos



## Paso 1 – Prepare la pared

Asegura la altura y la posición y marca una línea del centro de un agujero. Utilizando la placa montada como la placa de muestra, marca los dos puntos para los agujeros montados. Si la placa montada es fijada en el soporte reforzado y la rama horizontal, por favor taladra los agujeros pequeños de piloto para tornillar.

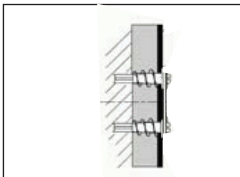
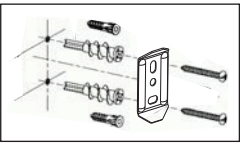


Fold line

Fold line

## Paso 2 – Instalación en pared

**Para las instalaciones en la pared seca**  
Utiliza las anclajes de la pared seca y los tornillos para fijar la placa montada en la pared. Coloca el destornillador inalámbrico al pesebre concavo de la anclaje de la pared seca. Las apreta a la pared seca girando por la dirección de la aguja del reloj hasta que las almea con la pared. Coloca la placa montada en las anclajes de la pared seca y inserta los tornillos con el destornillador. Por favor consulta la diagrama. Fija la placa montada a la pared con los tornillos.



**Para las instalaciones en la pared de teja**  
Si fija la placa montada con las anclajes de la pared de teja y los tornillos, por favor taladra dos agujeros con su diametro de 1/4 pulg y su profundidad de 1-1/4 pulg por lo menos. Inserta las dos anclajes de la pared de teja alineando con la pared. Fija la placa montada a la pared con los tornillos de madera.



**Consejo de instalación:**  
Lubrique la rosca de los tornillos con un poco de jabón casero o con cera para atornillar más fácilmente.

Fold line

Fold line

Baldwin offers a complete set of matching accessories such as:  
Towel Bars • Tissue Roll Holders  
Towel Rings • Robe Hooks

Baldwin vous offre une gamme complète d'accessoires assortis, tels que:  
Barres porte-serviettes • Porte-rouleaux de papier-toilette  
Anneaux porte-serviettes • Crochets à peignoirs



Baldwin ofrece una serie completo de accesorios a juego, tales como:  
Toalleros de barra • Portapapeles  
Toalleros de argolla • Perchas

Complete your home with other premium quality hardware products from Baldwin.  
Complétez votre décor avec d'autres ferrures de qualité supérieure et d'autres produits Baldwin.  
Complimente su casa con otros herrajes y productos de calidad superior de Baldwin.

**Warranty Information**  
**Limited Lifetime Mechanical Warranty** – Baldwin warrants that each Baldwin product shall be free from mechanical defects at the time of delivery and for the lifetime of the product or as long as you own your home.  
**Limited Finish Warranty** – The finish on Baldwin products (excluding Lifetime Finish and living finish products) is protected by a durable topcoat designed to maintain the beauty and quality of the Baldwin product. The Baldwin Limited Finish Warranty covers the original purchaser for five years from date of purchase for interior use and one year for exterior use.

Refer to [www.baldwinhardware.com](http://www.baldwinhardware.com) for a complete warranty statement.

**Información Sobre la Garantía**  
**Garantía Mecánica Limitada De Por Vida** – Baldwin garantiza que cualquier producto Baldwin estará libre de defectos mecánicos al momento de su entrega y a lo largo de la vida útil del producto, o por el tiempo que sea propietario de su casa.

**Garantía limitada para el acabado** – El acabado en los productos Baldwin (excluye los productos con Lifetime Finish y acabado viviente) está protegido por un revestimiento superior diseñado para conservar la belleza y calidad del producto Baldwin. La garantía limitada para el acabado se le extiende al comprador original por cinco años a partir de la fecha de compra para el uso en interiores y por un año para el uso en exteriores.

Consulte [www.baldwinhardware.com](http://www.baldwinhardware.com) para ver el texto completo de la garantía.

**Information Sur La Garantie**  
**Garantie mécanique limitée à vie** – Baldwin garantit que chaque produit Baldwin est exempt de tout défaut mécanique lors de sa livraison et durant toute sa durée de vie ou pendant toute la période où vous possédez votre domicile.

**Garantie de fini limitée** – Le fini des produits Baldwin (à l'exception des produits Lifetime Finish et des finis vivants) est protégé par une couche durable conçue pour conserver la beauté et la qualité du produit Baldwin. La garantie Baldwin Limited Finish couvre l'acheteur d'origine pendant cinq ans à partir de la date d'achat, pour un usage intérieur, et un an pour un usage extérieur.

Consultez [www.baldwinhardware.com](http://www.baldwinhardware.com) pour une déclaration de garantie complète.

[www.baldwinhardware.com](http://www.baldwinhardware.com)

© 2010 Baldwin Hardware Corporation, 19701 Da Vinci Lake Forest, CA, 92610  
1-800-566-1986

PK.3785 (01/10)

Fold line

Fold line

# BALDWIN

## Canaveral Collection Collection Canaveral Colección Canaveral

## Installation Instructions

Robe Hook

## Directives de posé

Crochet à peignoir

## Instrucciones para la instalación

Gancho para batas

Cut line

Cut line

Cut line

Cut line

3785

# BALDWIN

▶ ENGLISH

## The Bath Collection

Thank you for selecting the Bath Collection by Baldwin for your home. All products have been crafted from premium metals, then carefully polished and protected with a clear baked-on coating.

For all of your new construction or remodeling needs, look for Baldwin's complete line of door hardware and other quality decorative home hardware products at your Baldwin retailer.

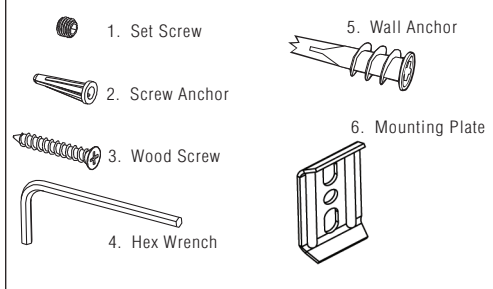
## Caring for your Baldwin Products

The Bath Collection accessories should be washed with warm and soapy water and a soft cloth or sponge. Do not use abrasive cleaners or cleaners containing bleach.

## Tools Required

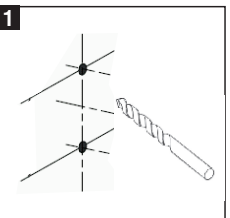
- Drill
- Regular Screwdriver
- Phillips Screwdriver
- Tape Measure

## Supplies Enclosed



## Step 1 – Prepare the Wall

Determine desired height and location and mark a center line. Using the mounting plate as a template mark the two spots for the mounting holes. If mounting plate is secured to a stud or cross brace drill small pilot holes for screws.



Cut line

Cut line

Cut line

Cut line

3593

Cut line

Fold line

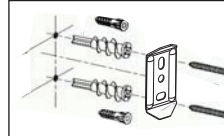
Fold line

Cut line

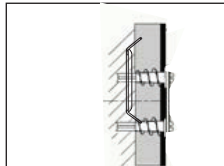
Cut line

## Step 2 – Wall Installation

**For Installations on Drywall**  
Use drywall anchors and screws for securing mounting plate to wall. Place screwdriver into recess of anchor. Press into drywall while turning the anchor clockwise until it is seated flush with the wall. Place mounting plate over drywall anchors and insert screws provided with screwdriver. See illustration. Secure mounting plate to wall with screws.

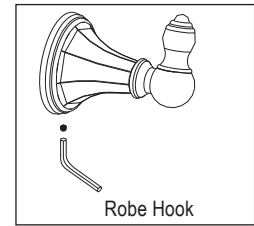


**For Installations on Tiled Walls**  
If tile anchors and screws are used for securing mounting plate, then drill two 1/4" diameter holes a minimum of 1-1/4" deep. Insert the two tile anchors flush with face of the finished wall. Secure mounting plate to wall with wood screws.



## Step 3 – Hardware Installation

Insert the robe hook into the mounting plate. Insert the short end of the hex wrench into the set screw and tighten.



**Installation Tip:**  
Lubricate screw threads with a small amount of household soap or wax for easier threading.

Cut line

Cut line

Cut line

Cut line

Cut line

Cut line

Cut line

Cut line

Cut line

Cut line

Fold line

Fold line

Cut line

Cut line

Fold line

Fold line

Cut line

Cut line

3593

Cut line

# BALDWIN

▶ FRANÇAIS

## Collection pour bain

Nous vous remercions d'avoir choisi la Collection pour bain Baldwin pour votre domicile. Tous les produits ont été fabriqués artisanalement à partir de métaux de qualité supérieure, puis soigneusement polis et revêtus d'une couche protectrice de peinture cuite au four incolore.

Pour tous vos besoin en construction ou en rénovation, demandez les séries complètes d'attaches pour portes et autres produits de qualité pour la maison chez votre détaillant Baldwin.

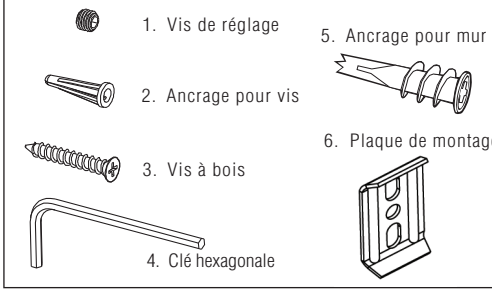
## Entretien de vos produits Baldwin

Les accessoires de la Collection pour bain devraient être lavés à l'eau tiède et au savon puis essuyés avec un linge doux ou une éponge. Évitez d'utiliser des nettoyeurs abrasifs ou des produits javellisant.

## Outils nécessaires

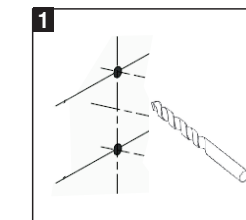
- Perceuse Electrique
- Vis-couteau à Croix
- Vis-couteau Phillips
- Ruban

## Ferrures incluses



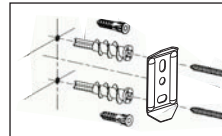
## 1 – Préparation de la paroi

On détermine la hauteur nécessaire et la position d'installation et souligne la ligne médiane d'un trou d'installation. On souligne les positions de deux trous d'installation en utilisant la planche d'installation comme celle d'exemplaire. Il faut d'abord percer les petits trous localisés pour installer les vis d'arrêt si la planche est installée sur la planche renforcée ou la bande horizontale.



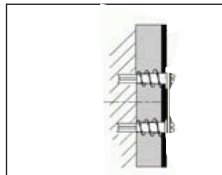
## 2 – Installation sur le mur

**Installation sur le sec-mur**  
On fixe la planche d'installation sur le mur en utilisant les ancrages et vis pour le sec-mur. On insère le vis-couteau dans le ancrage et puis le tourne dans le sens des aiguilles d'une montre. Ensuite, on presse le vis-couteau pour que son bout soit même plat que la surface du mur. On place la planche d'installation sur le ancrage pour le sec-mur dans lequel on insère le vis-couteau (voir le plan). Et puis on installe la planche sur le mur avec les vis.



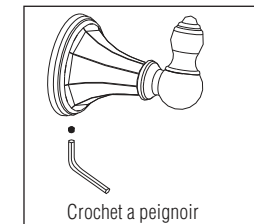
## Installation sur le mur de brique

Si on fixe la planche d'installation en utilisant les ancrage et vis pour le mur de brique, on doit percer deux trous dont le diamètre est de 1/4 po et le profondeur est de 1-1/4 po au moins. Ensuite, on insère l'ancrage dont le bout soit même plat que la surface du mur termine. On fixe la planche d'installation sur le mur avec les vis à bois.



## 3 – Montage

Sur la planche d'installation, on installe le crochet à peignoir. Et puis on fixe le vis en utilisant la cle hexagonale.



**Truc d'installation:**  
Frottez le filetage des vis avec un peu de savon ménager ou de cire pour qu'elles pénètrent plus facilement.

Cut line

Cut line

Cut line

Cut line