

CleanSpa

Advanced Hand-Held Bidet

Bidé de mano avanzado
Bidet portatif avancé

⚠ WARNING ⚠

After each use, the T-Valve must be turned to the off position (details inside).

PRECAUCIÓN:

Después de cada uso, se debe girar la válvula en forma de T a la posición de apagado (más detalles en el interior)

ATTENTION:

Après chaque utilisation, la valve en T doit être mise en position fermée (détails à l'intérieur)

Save Money.

Save Paper.

Save the Planet.



brondell

a healthy home experience

1.888.542.3355

www.brondell.com

CSA-35



MADE IN CHINA
HECHO EN CHINA / FABRIQUÉ EN CHINE



PLEASE RECYCLE

Por favor recicla / Recyclez-vous

#17CSA35-0929

brondell
a healthy home experience

CleanSpa

Advanced Hand-Held Bidet

Bidé de mano avanzado / Bidet portatif avancé

Everything you need for standard installation is included!

¡Todo lo que necesita para una instalación estándar viene incluido!
Tout ce dont vous avez besoin pour une installation standard est inclus!



High-quality bidet sprayer with precision brass valve

Pulverizador de bidé de alta calidad con válvula de latón de precisión
Pulvérisateur bidet de haute qualité avec vanne en laiton de précision



Metal spiral bidet hose with patented inner woven core

Manguera metálica en espiral con núcleo entrelazado interno patentado
Tuyau métallique en spirale avec noyau intérieur tissé



Brass-core integrated T-Valve with pressure control and water shutoff for safety

Válvula en forma de T de núcleo de latón integrado con control de presión y cierre de agua de seguridad
Valve en T intégrée à noyau en laiton avec contrôle de la pression et système de coupure d'eau pour la sécurité



Sprayer holster suitable for wall mount or toilet mount

Funda de pulverizador apropiada para montar en pared o inodoro
Étui de douchette adapté pour support mural ou support de toilette

Questions? Call
1.888.542.3355

¿Tiene preguntas? Llame al
1.888.542.3355
Des questions? Appelez-nous
1.888.542.3355

One-Year Warranty

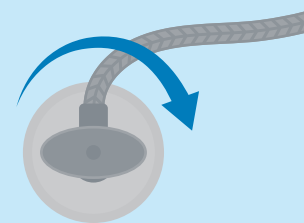
Garantía de un año
Garantie de un an

Installation in Three Easy Steps!

¡Instalación en tres sencillos pasos!
Installation en trois étapes simples!

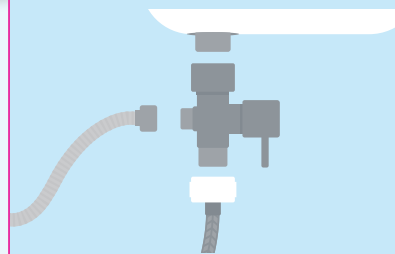
1 Turn off water supply

Cierre el suministro de agua
Coupez l'alimentation en eau



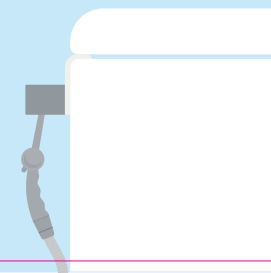
2 Connect T-valve, hose, & bidet sprayer

Conecte la válvula en T, la manguera y el pulverizador de bidé
Raccordez la valve en T, le tuyau et la douchette du bidet



3 Mount sprayer

Instale el pulverizador de bidé
Installez la douchette du bidet



CleanSpa

Advanced Hand-Held Bidet

Bidé de mano avanzado / Bidet portatif avancé

PRECISION CONTROL SPRAYER

Pulverizador con control de precisión / Douchette haute précision



brondell
a healthy home experience

Shattaf | Bidet Sprayer

Pulverizador de bidé / Douchette

Hand-Held Bidet Installation Instructions

⚠ WARNING ⚠
TURN T-VALVE OFF AFTER EACH USE!
 Failure to turn off after each use may cause flooding and water damage.

- Parts Included:**
- Bidet Sprayer Head
 - T-Valve with Flat Rubber Washer
 - Metal Spiral Bidet Hose
 - Sprayer Holster with Mounting Screws

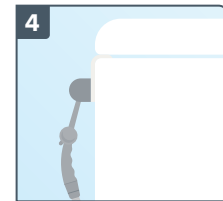
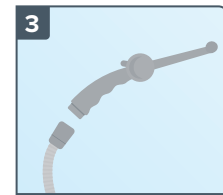
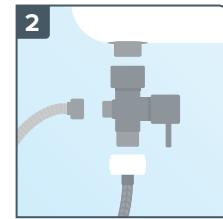
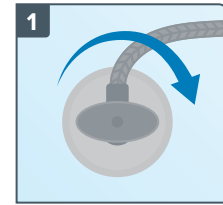
NOTE: For your convenience, installation videos are available at brondell.com

Before Installation:

Check the water supply line: If the line that connects the toilet tank to the water shutoff valve is a rigid pipe, you will need to purchase a flexible hose to replace it before installing the CleanSpa Advanced. The length of the hose and size of the connectors will vary.

Installation:

1. Turn off the water supply valve for the toilet (at the wall) and flush the toilet. Hold down the handle to completely empty the tank.
2. Disconnect the flexible water supply line directly under the toilet tank. Put the Flat Rubber Washer inside the top of the T-Valve. Connect the T-Valve at the toilet tank, and reconnect the flexible water supply line to the bottom of the T-Valve. Be sure not to over tighten the connections.
3. Attach one end of the Bidet Hose to the open end of the T-Valve and the other end to the Bidet Sprayer Head.
4. Mount the Sprayer Holster:
 - a. Toilet Mount – Attach the Holster Mount to the Toilet Tank Clip using the small screw provided. Hang the Sprayer Holster on the side of the toilet tank in the desired location.
 - b. Wall Mount – Using only the Holster Mount, find an appropriate spot on the wall near the toilet and use the provided drywall screws and anchors to attach the Sprayer Holster to the wall.
5. Turn the water supply valve back on at the wall and check for leaks using plumbers tape when necessary. Wait 5 minutes and check again. If there are no leaks, then you are done!



Operation:

1. Open the T-Valve to allow water to flow to the Bidet Sprayer.
2. Point the Bidet Sprayer in the appropriate direction and press the button to release the water wash.
3. Close the T-Valve to turn off the water when finished.

⚠ WARNING ⚠ AFTER EACH USE, YOU MUST TURN THE T-VALVE OFF to stop the water supply to the Bidet Hose and Sprayer. All hand held sprayers and hoses have seals and parts that can leak from rough handling, misuse, dropping the sprayer, or daily wear and tear. **TO AVOID WATER DAMAGE TO YOUR HOME OR PROPERTY NEVER LEAVE THE HOSE AND SPRAYER UNDER PRESSURE WHEN NOT USING THE PRODUCT.**



PLEASE DO NOT RETURN THIS PRODUCT TO THE STORE
 For questions or assistance on installation, parts, or operation:
 Contact Brondell Customer Service at 1-888-542-3355
 Or Email: support@brondell.com



VEUILLEZ NE PAS RETOURNER CE PRODUIT AU MAGASIN
 Pour le service à la clientèle ou de l'aide,
 appelez-nous au numéro sans frais : 1-888-542-3355.
 Ou envoyez-nous un courriel à : support@brondell.com

NO DEVUELVA ESTE PRODUCTO A LA TIENDA
 Para obtener asistencia o servicio de atención al cliente,
 comuníquese con nuestra línea telefónica directa gratuita: 1-888-542-3355.
 O envíenos un mensaje de correo electrónico a: support@brondell.com

Bidé de mano - Instrucciones de instalación

- Partes incluidas:**
- Pulverizador de bidé
 - Válvula en forma de T con arandela plana de goma
 - Manguera metálica en espiral
 - Funda de pulverizador con tornillos de montaje

⚠ PRECAUCIÓN ⚠ Cierre la válvula en forma de T después de cada uso. Si no lo hace puede sufrir daños causados por agua e inundaciones.

Antes de instalar:

Compruebe la línea de suministro de agua: Si la línea que conecta el tanque del inodoro con la válvula de cierre de agua es una tubería rígida, tendrá que adquirir una manguera flexible para sustituirla antes de instalar CleanSpa Advanced. La extensión de la manguera y la medida de los conectores varían.

Instalación:

1. Cierre la válvula de suministro de agua del inodoro (en la pared) y descargue el inodoro. Sostenga la manija para vaciar el tanque por completo. (Imagen 1)
2. Desconecte la línea flexible de suministro de agua que se encuentra justo debajo del tanque del inodoro. Coloque la arandela plana de goma dentro de la parte superior de la válvula en forma de T. Conecte la válvula en forma de T en el tanque del inodoro y vuelva a conectar la línea flexible de suministro de agua a la parte inferior de la válvula en forma de T. Asegúrese de no apretar las conexiones en exceso. (Imagen 2)
3. Conecte un extremo de la manguera de bidé al extremo libre de la válvula en forma de T y el otro extremo al pulverizador del bidé. (Imagen 3)
4. Instalar la funda del pulverizador:
 - a. Montaje en inodoro – Conecte el soporte de la funda al gancho del tanque del inodoro utilizando el pequeño tornillo que se suministra. Cuelgue la funda del pulverizador en el lateral del tanque del inodoro en la posición deseada. (Imagen 4)
 - b. Montaje en pared – Utilizando solo el soporte de la funda, busque un lugar apropiado en la pared cerca del inodoro y utilice los tornillos y anclajes suministrados para fijar la funda del pulverizador a la pared.
5. Vuelva a abrir la válvula de suministro de agua de la pared y compruebe si hay fugas utilizando cinta de plomería si fuera necesario. Espere 5 minutos y revise de nuevo. Si no hay fugas ya ha terminado!

Funcionamiento:

1. Abra la válvula en forma de T para permitir que el agua fluya al pulverizador de bidé.
2. Apunte el pulverizador de bidé en la dirección adecuada y pulse el botón para activar el lavado con agua.
3. Cierre la válvula en forma de T para cerrar el agua cuando termine.

⚠ ADVERTENCIA ⚠ DESPUÉS DE CADA USO, DEBE CERRAR LA VÁLVULA EN FORMA DE T para detener el suministro de agua a la manguera y al pulverizador del bidé. Todos los pulverizadores de mano y mangueras tienen sellos y partes que pueden tener fugas debido a un manejo poco delicado, a un mal uso, a que se caiga el pulverizador o al desgaste debido al uso diario. **PARA EVITAR QUE AL AGUA DAÑE SU HOGAR O PROPIEDAD NUNCA DEJE LA MANGUERA Y EL PULVERIZADOR CON PRESIÓN CUANDO NO ESTÉ UTILIZANDO EL PRODUCTO.**

Bidet portatif - Instructions d'installation

- Pièces incluses :**
- Douchette du bidet
 - Valve en T avec rondelle en caoutchouc
 - Tuyau métallique en spirale avec noyau intérieur tissé
 - Étui de douchette avec vis de montage

⚠ ATTENTION ⚠ Fermez la valve en T après chaque utilisation! Ne pas couper l'alimentation en eau après chaque utilisation peut provoquer des inondations et des dégâts d'eau.

Avant l'installation :

Vérifiez le conduit arrivée d'eau : si le conduit qui relie le réservoir de la toilette à la valve du système de coupure d'eau est un conduit rigide, vous devrez acheter un tuyau flexible pour le remplacer avant de procéder à l'installation du CleanSpa Advanced. La longueur du tuyau et la taille des connecteurs varieront.

Installation :

1. Fermez le robinet d'alimentation en eau de la toilette (au mur) et tirez la chasse d'eau. Maintenez la poignée enfoncée pour complètement vider le réservoir. (Image 1)
2. Déconnectez le tuyau flexible d'arrivée d'eau directement sous le réservoir de la toilette. Placez la rondelle plate en caoutchouc à l'intérieur de la partie supérieure de la valve en T. Raccordez la valve en T au réservoir de la toilette, et raccordez à nouveau le tuyau flexible à l'arrière de la valve en T. Assurez-vous de ne pas trop serrer les raccords. (Image 2)
3. Reliez une extrémité du tuyau du bidet à l'extrémité libre de la valve en T et l'autre extrémité à la douchette du bidet. (Image 3)
4. Installez l'étui de la douchette :
 - a. Support de toilette – Attachez le support de l'étui à l'attache du réservoir de la toilette, en utilisant la petite vis fournie. Accrochez l'étui de la douchette sur le côté du réservoir de la toilette, à l'emplacement désiré. (Image 4)
 - b. Support mural – En utilisant uniquement le support de l'étui, trouvez un emplacement approprié sur le mur près de la toilette et utilisez les vis à cloison sèche ainsi que les chevilles fournies pour fixer l'étui de la douchette au mur.
5. Ouvrez l'alimentation en eau sur le mur et vérifiez qu'il n'y a pas de fuite à l'aide d'un ruban de plombier. Patientez 5 minutes et vérifiez à nouveau. S'il n'y a aucune fuite, alors vous avez fini!

Utilisation :

1. Ouvrez la valve en T pour permettre à l'eau de s'écouler jusqu'à la douchette du bidet.
2. Dirigez la douchette du bidet dans la direction appropriée et appuyez sur le bouton pour laisser l'eau de lavage s'écouler.
3. Fermez la valve en T pour couper l'alimentation en eau lorsque vous avez terminé.

⚠ AVERTISSEMENT ⚠ A APRÈS CHAQUE UTILISATION, VOUS DEVEZ FERMEZ LA VALVE EN T pour couper l'approvisionnement en eau du tuyau et de la douchette du bidet. Toutes les douchettes portatives et tous les tuyaux sont dotés de joints et de pièces qui peuvent présenter des fuites en cas de manipulation brutale, de mauvais usage, si la douchette tombe, ou en raison d'une usure associée à un usage quotidien. **POUR ÉVITER QUE L'EAU ENDOMMAGE VOTRE MAISON OU VOTRE PROPRIÉTÉ, NE LAISSEZ JAMAIS LE TUYAU ET LA DOUCHETTE SOUS PRESSION LORSQUE VOUS N'UTILISEZ**

Follow Brondell!
 ¡Siga a Brondell! / Suivez Brondell!



Brondell, Inc.
 PO Box 470085
 San Francisco, CA 94147

Thank you for being a Brondell customer, we appreciate it!
 For product updates or to register your product,
 visit us online at www.brondell.com

¡Gracias por ser un cliente de Brondell!
 Para obtener actualizaciones del producto
 o para registrar su producto,
 visítenos en línea en: www.brondell.com
 Merci d'être un client de Brondell, nous l'apprécions!
 Pour les mises à jour de produit
 ou pour enregistrer votre produit,
 rendez-vous sur notre site Web: www.brondell.com