

**Note:** All products will need some amount of branch shaping before final display. These products include small trees, porch bushes, teardrops, centerpieces and similar items. Wreath and garland images are used to illustrate this point.

**SHAPING**

The product is shipped from the factory with the branch tips compressed to the center. Each branch tip must be shaped to its proper position to give the product a natural look. This will also bring the piece to its advertised dimension. The care and attention given to this final process will result in a genuinely beautiful and appealing holiday decoration.

Shaping is done by gently grasping the branch tips and spreading them out away from the center. The BEFORE photo shows the product as it appears out of the box. The AFTER photo shows how the product should look after proper shaping.

**BATTERY INSTALLATION**

Open battery compartment and insert batteries observing proper polarity (+/-).

**OPERATION**

Pressing the ON/OFF button once will turn on the lights and begin the timer. The timer will run continually: 6 hours with lights on, then 18 hours with lights off and repeat until deactivated by pressing ON/OFF button.

**DUAL COLOR LIGHTS (if equipped)**

Continue to press the button to sequence through the nine light functions: steady warm white; steady multicolor; fading warm white; fading multicolor; warm white fading to multicolor; flashing warm white; flashing multicolor; flashing warm white to multicolor (slow); flashing warm white to multicolor (fast).

**STORAGE**

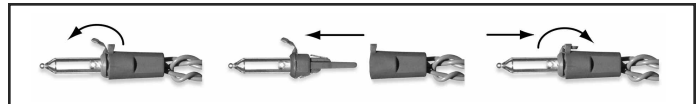
To avoid leakage and corrosion, remove batteries from battery compartment before storage. Store product in a cool, dry location, protected from sunlight.

**WARNINGS**

- This product is for seasonal decoration only and not intended for permanent installation or use.
- Do not mix old and new batteries. Replace all batteries at the same time.
- Do not mix alkaline, standard (carbon-zinc), or rechargeable (nickel-cadmium) batteries or equivalent.
- Do not use rechargeable batteries.
- Do not dispose of batteries in fire. Batteries may explode and cause injury.

**BULB REPLACEMENT INSTRUCTIONS (if equipped)**

1. Pull up on the Bulb Lock unlatching the bulb from the bulb socket. Gently pull the bulb straight out.
2. Carefully insert new bulb into socket (bulb is keyed and only goes in one way) and push down Bulb Lock until it snaps into place.



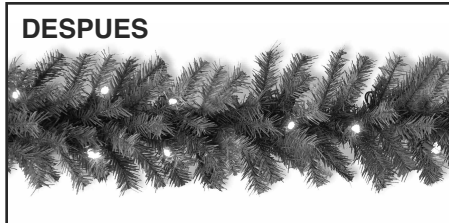
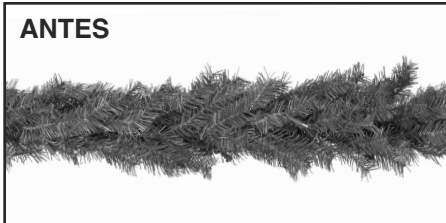
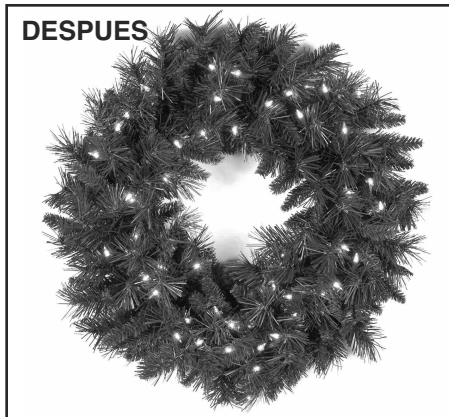
**CAUTION:** changes or modifications not expressly approved by the party responsible for compliance could void the user's authority to operate the equipment.

**NOTE:** This equipment has been tested and found to comply with the limits for a Class B digital device, pursuant to Part 15 of the FCC Rules. These limits are designed to provide reasonable protection against harmful interference in a residential installation. This equipment generates, uses and can radiate radio frequency energy and, if not installed and used in accordance with the instructions, may cause harmful interference to radio communications. However, there is no guarantee that interference will not occur in a particular installation. If this equipment does cause harmful interference to radio or television reception, which can be determined by turning the equipment off and on, the user is encouraged to try to correct the interference by one or more of the following measures:

- Reorient or relocate the receiving antenna.
- Increase the separation between the equipment and receiver.
- Connect the equipment into an outlet on a circuit different from that to which the receiver is connected.
- Consult the dealer or an experienced radio/TV technician for help.

**SAVE THESE INSTRUCTIONS**





**Nota:** Todos los productos necesitarán una cierta cantidad de conformación de sus ramas antes de la demostración final. Estos productos incluyen árboles pequeños, arbustos pòrtico, lágrimas, centros de mesa y artículos similares. Las imágenes de la corona y la guirnalda se utilizan para ilustrar este punto.

**DANDO FORMA**

El producto es enviado de fábrica con las puntas de las ramas comprimidas hacia el centro. Cada punta de rama debe moverse a una posición adecuada para darle al producto un aspecto natural. Esto también llevará a la pieza a sus dimensiones anunciadas. El cuidado y la atención que le presta a este proceso final, resultará en una decoración Navideña genuinamente bella y atractiva.

El moldeado se realiza agarrando suavemente las puntas de las ramas y separándolas lejos del centro. La foto ANTES muestra el producto tal como se ve fuera de la caja. La foto DESPUES muestra cómo el producto debe lucir luego de una conformación adecuada.

**INSTALACIÓN DE LAS BATERÍAS**

Abrir el compartimiento de baterías e insertar baterías observando polaridad adecuada (+/-).

**OPERACIÓN**

Al presionar una vez el botón ON/OFF (Encendido/ Apagado) se encenderán las luces y comenzará el temporizador. El temporizador funcionará de manera continua: 6 horas con las luces encendidas, luego 18 horas con las luces apagadas y se repite hasta desactivarlo presionando el botón ON/OFF (Encendido/Apagado).

**LUCES DOBLE COLOR SOLAMENTE (si está equipado)**

Continúe presionando el botón para cursar por las nueve funciones de las luces.: luces estáticas blanco cálido; luces estáticas multicolor; luces desvanecedoras blanco cálido; luces desvanecedoras multicolores; luces desvanecedoras de blanco cálido a multicolor; centelleante blanco cálido; centelleante multicolor; centelleante lento de blanco cálido a multicolor; centelleante rápido de blanco cálido a multicolor.

**ALMACENAJE**

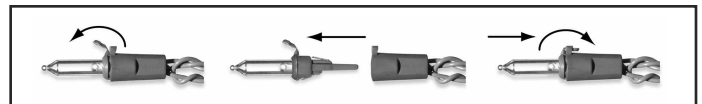
Para evitar goteos y corrosión, remueva las baterías del compartimiento antes de guardar. Guarde su corona en su caja original en un espacio frío, seco y protegido de la luz solar.

**ADVERTENCIA**

- Este producto es para decoración de temporada solamente y no debe mantenerse instalada de manera permanente.
- No mezclar baterías viejas con nuevas. Reemplace todas las baterías al mismo tiempo.
- No mezclar baterías alcalinas, estándar (carbono-zinc), o recargable (níquel-cadmio) o equivalente.
- No usar baterías recargables.
- No tire las baterías en el fuego. Las baterías podrían explotar y causar lesiones.

**INSTRUCCIONES PARA REMPLAZAR LAMPARAS (si está equipado)**

1. Levante hacia arriba la pestaña de bloqueo liberando así la lámpara del conector. Remueva la lámpara gentilmente directo hacia afuera.
2. Inserte una nueva lámpara cuidadosamente dentro del conector (la lámpara está diseñada para conectar en un único sentido) y presione la pestaña de bloqueo nuevamente en su lugar de origen.



**PRECAUCIÓN:** cambios o modificaciones no aprobados expresamente por la parte responsable del cumplimiento podría anular la autoridad del usuario para operar el equipo.

**NOTA:** Este equipo ha sido probado y cumple con los límites para un dispositivo digital de Clase B, según la Parte 15 de la normativa FCC. Estos límites están diseñados para proporcionar una protección razonable en contra de las interferencias perjudiciales en una instalación residencial. Este equipo genera, utiliza y puede irradiar energía de radiofrecuencia y, si no se instala y utiliza de acuerdo con las instrucciones, puede causar interferencias perjudiciales en las comunicaciones de radio. Sin embargo, no hay garantía de que no se produzcan interferencias en una instalación en particular. Si este equipo causa interferencias perjudiciales en la recepción de radio o televisión, lo cual puede determinarse apagando y encendiendo el equipo, se recomienda al usuario que intente corregir la interferencia mediante una o más de las siguientes medidas:

- Cambiar la orientación o ubicación de la antena receptora.
- Separar aun más el equipo del receptor.
- Conectar el equipo a un tomacorriente en un circuito diferente al cual está conectado el receptor.
- Consulte al distribuidor o a un técnico de radio/televisión para obtener ayuda.

**CONSERVE ESTAS INSTRUCCIONES**

