

Installation Instructions using Hurricane Bracket:

NOTE: These instructions are for fence installations using **bracket model numbers 119032 and 120631 only. Be certain these are the correct instructions for your project prior to installation.**

Planning

- Prior to construction, check with your local regulatory agency for special code requirements in your area.
- Contact your utility supplier to locate and mark underground lines.
- Sketch out the layout of your fence and calculate the number of panels, gates, posts, brackets and caps needed for your project.
- Prior to beginning construction, you may want to consider all the tools you will need to complete your project: Post Hole Digger, Drill, Screwdriver, Level, Chop Saw, Measuring Tape, String Line, Concrete, Gravel, Clear PVC Cement, Shims, and a Pencil.
- Careful planning and measuring of your fence project is essential, as moving posts after the concrete sets is extremely difficult. Most yards are relatively level and will allow for a fairly simple installation. If your yard is steeply pitched or is very uneven, be sure to allow for the required mounting height of the adjacent panel when setting your posts. You may need to "stair step" the panels in extreme cases. See Figure 1.

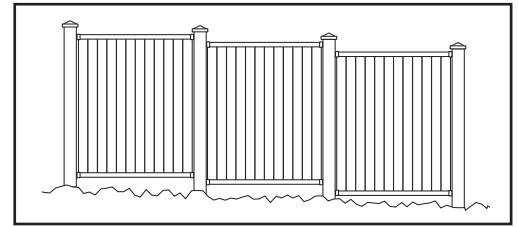


Figure 1

Installing Posts

- Dig post holes 10" to 12" in diameter and 24" deep (depending on local ordinance or expected frost depth in winter).
- Check measurement of fence. Actual size of the panel varies by description and model number. See Figure 2 for specific panel dimensions. Use a string line to insure all post holes are in line and verify spacing between holes. **Double check all measurements!** Install posts in ground as shown in Figure 3.

Description	Center to Center of Post	Inside Post to Post Dimension	Highest Point of Panel to Top of Post
6' x 6' Panels	72"	67"	1-1/2"
3' x 8' or 4' x 8' Panels	96"	92"	0" - Even with Post
6' Gates	47-3/4"	42-3/4"	1-1/2"
3' or 4' Gates	46-3/4"	42-3/4"	0" - Even with Post

Figure 2

Installing Brackets to Posts

- Prepare the pre-assembled fence panels by sliding the mounting brackets onto the rails with the open space to the top. Slide the bracket fully onto the rail. While holding the bracket in place, install one attaching screw into one of the slotted holes. Place the screw at the end of the slot closest to the mounting face of the bracket, as shown in Figure 4. This will temporarily hold the bracket to the panel when you place the complete panel between the posts. Do this for all brackets on each fence panel prior to installation. Later, you will be able to slide the bracket outward to get a perfect fit if your post opening is slightly wider than the suggested dimension.

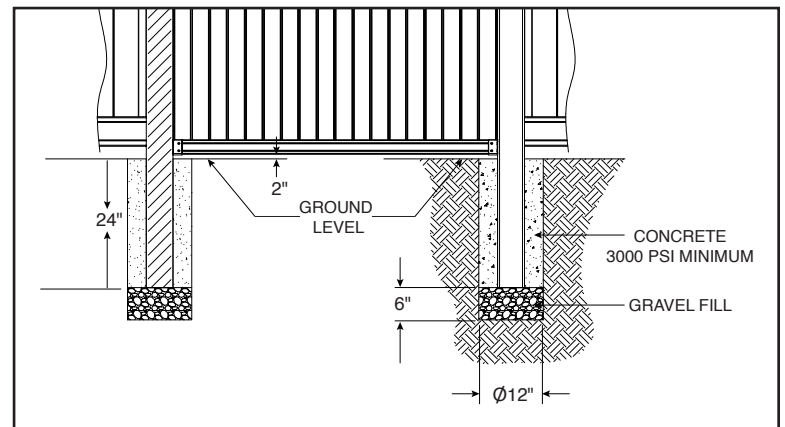


Figure 3

Setting and Installing Posts and Panels

- Starting with a corner, mix concrete in the first hole per the instructions on the bag. Mix thoroughly and install the post into the hole and tap the post to the proper depth. Measure to be sure you can install the finished panel to the post with approximately a 2" gap from the ground to the bottom of the panel. You may also need to leave a space from the highest point of the panel to the top of the post. See Figure 2. The spacing allows the cap to be installed to the top of the post without interference with the top rail. On all 3x8 and 4x8 panels, the location of the post caps in relation to the top of the panel is based on preference.
- Install the next post as described above, paying careful attention to the spacing between posts. It is important to determine the height requirement for mounting the next panel, as you may need to leave more post above the ground to accommodate its mounting height (true if you are installing the fence on an uneven landscape). Slide the panel with the brackets installed between posts and position the panel to the desired height. Use wooden blocks or shims to obtain the proper spacing from the ground. Using the supplied screws (four per bracket); attach the panel bracket to the posts. Be sure to center the fence brackets on the post.
- Use a level to ensure the fence is plumb and the posts are square with the ground. Brace the panel and post to hold the position as the concrete sets (at least overnight). Continue setting posts and installing panels to complete the project. Once posts are set, finish panel installation by using the provided screws to secure the fence bracket to the panel.
- Install a post cap on each post using a clear PVC cement or an exterior adhesive.

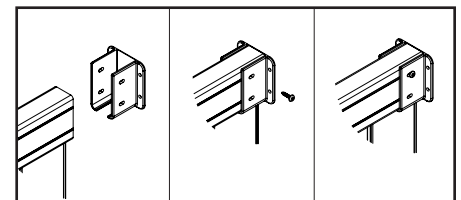


Figure 4

The diagrams and instructions shown are for illustration purposes only and are not meant to replace a licensed professional. Any construction or use of the product must be in accordance with all local zoning and/or building codes. The consumer assumes all risks and liability associated with the construction or use of this product. The consumer or contractor should take all necessary steps to ensure the safety of everyone involved in the project, including, but not limited to, wearing the appropriate safety equipment. EXCEPT AS CONTAINED IN THE WRITTEN LIMITED WARRANTY, THE WARRANTOR DOES NOT PROVIDE ANY OTHER WARRANTY, EITHER EXPRESS OR IMPLIED, AND SHALL NOT BE LIABLE FOR ANY DAMAGES, INCLUDING CONSEQUENTIAL DAMAGES.

Instrucciones de Instalación utilizando Agarraderas Hurricane:

Nota: Estas instrucciones son para instalar cercas utilizando agarraderas **modelo número 119032 y 120631 únicamente.**
Asegúrese que estas son las instrucciones adecuadas para su proyecto antes de comenzar la instalación.

Planeación

- Antes de comenzar la construcción, pregunte a su agencia regulatoria local por requisitos especiales del código en su área.
- Contacte a su proveedor de servicios para localizar y marcar las líneas subterráneas.
- Marque el diseño de su cerca y calcule el número de paneles, puertas, postes, agarraderas y tapas que necesitará para su proyecto.
- Antes de comenzar con la construcción, usted querrá considerar todas las herramientas que necesitará para completar el proyecto: Escarbador de hoyos para postes, Taladro, Desatornillador, Niveladora, Cinta Métrica, Hilo para Construcción, Concreto, Grava, Cemento Transparente PVC, Calces, y un Lápiz.
- Es esencial que planee y mida cuidadosamente su proyecto, ya que mover los postes una vez que el concreto se seca es extremadamente difícil. La mayoría de los jardines están relativamente nivelados y permitirán una sencilla instalación. Si su jardín tiene una inclinación pronunciada o desnivelado, asegúrese de tomar en cuenta el montaje de paneles a diferente altura cuando coloque sus postes. En casos extremos, usted podría necesitar "escalonar" los paneles. Vea Figura 1.

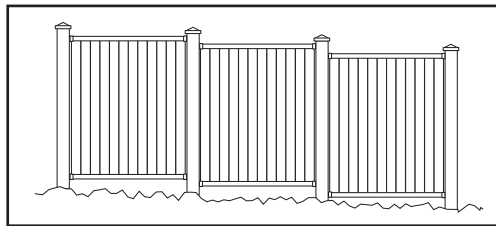


Figura 1

Escarbar los Hoyos para los Postes

- Escarbe los hoyos para los postes de 10" o 12" de diámetro y de 36" o 42" de profundidad (dependiendo de regulaciones locales o el profundidad de congelamiento durante el invierno).
- Revise las medidas de la cerca. El tamaño actual de panel varía dependiendo de la descripción y número de modelo. Vea la Figura 2 para dimensiones específicas del panel. Use una cuerda para marcar para asegurarse que todos los hoyos estén alineados y verifique los espacios entre los hoyos. **¡Revise nuevamente todas las medidas!** Instale los postes en el suelo como se muestra en la Figura 3.

Description	Del Centro al Centro del Poste	Dentro del Poste a Dimensiones del Poste	De la Parte Más Alta del Panel a la Parte Superior del Poste
Paneles de 6' x 6'	72"	67"	1-1/2"
Paneles de 3'x8' o 4'x8'	96"	92"	0" - Igual que el poste
Puertas de 6'	47-3/4"	42-3/4"	1-1/2"
Puertas de 3' o 4'	46-3/4"	42-3/4"	0" - Igual que el poste

Figura 2

Instalando las Agarraderas a los Postes

- Prepare los paneles pre-ensamblados para la cerca al resbalar la montura de las agarraderas dentro de los carriles con la parte abierta hacia arriba. Resbale la agarradera totalmente dentro del carril. Mientras que detiene la agarradera en su lugar, instale sujetando con un tornillo dentro del hoyo marcado. Coloque el tornillo al final de hoyo más cercano a la montura de la cara de la agarradera, como se muestra en la Figura 3. Esto sujetará temporalmente la agarradera al panel cuando coloque el panel completo dentro de los postes. Haga esto para todas las agarraderas en cada panel para la cerca antes de la instalación. Después, usted podrá resbalar las agarraderas hacia fuera para un ajuste perfecto si la abertura de su poste esta ligeramente más amplia que la dimensión sugerida.

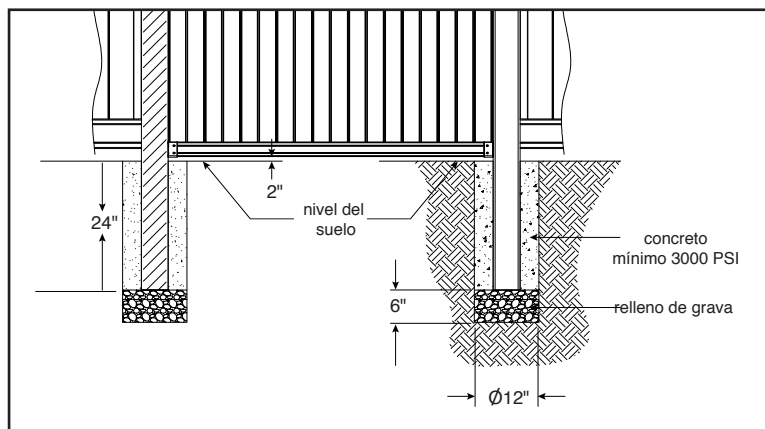


Figura 3

Alineación e Instalación de Postes y Paneles

- Comenzando con una esquina, mezcle concreto en el primer hoyo siguiendo las instrucciones en la bolsa. Mezcle muy bien e instale el poste dentro del hoyo a la profundidad correcta. Mida para asegurarse que puede instalar el panel al poste aproximadamente con 2" de separación del piso y la parte inferior del panel. Usted podría también necesitar dejar un espacio de la parte más alta del panel a la parte de arriba del poste. Vea la Figura 2. En todos los paneles 3x8 y 4x8, el lugar para las tapas para postes en relación a la parte alta del panel es en base a preferencia personal.
- Instale el siguiente poste como se describe arriba, poniendo atención al espacio entre postes. Es importante determinar la altura requerida para montar el siguiente panel, ya que podría necesitar dejar más poste sobre el piso para acomodar la altura de la montura (cierto si usted esta instalando la cerca en una superficie desnivelada). Resbale el panel ya con las agarraderas instaladas entre los postes y posicione el panel a la altura designada. Use bloques de madera para obtener el espacio adecuado entre el piso. Utilizando los tornillos que se proporcionan (cuatro por agarradera), sujete la agarradera del panel al poste. Asegúrese de centrar las agarraderas de la cerca en el poste.
- Utilice una niveladora para asegurar que la cerca esta derecha y que los postes están alineados con el suelo. Sujete el panel y postes para asegurar su posición mientras que el concreto seca (por lo menos durante la noche). Continúe alienando los postes e instalando los paneles para completar el proyecto. Una vez que los postes están colocados, finalice la instalación utilizando los tornillos proporcionados para asegurar la agarradera al panel.
- Instale una tapa en cada poste usando cemento transparente para PVC o un adhesivo para exteriores.

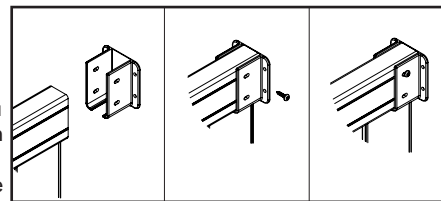


Figura 4

Los diagramas e instrucciones mostradas son únicamente con el propósito de ilustrar y no tienen la intención de remplazar un profesional con licencia. Cualquier construcción o uso del producto debe ser de acuerdo con todos los códigos locales de construcción. El consumidor asume todos los riesgos y responsabilidades asociadas con la construcción o uso de este producto. El consumidor o contratista debe tomar todos los pasos necesarios para asegurar la seguridad de todos los involucrados en este proyecto, incluyendo, pero no limitado a, utilizar el equipo de seguridad y protección EXCEPTO COMO SE INDICA EN LA GARANTÍA LIMITADA POR ESCRITO, EL GARANTIZADOR NO PROVEE NINGUNA OTRA GARANTÍA, YA SEA EXPRESADA O ASUMIDA, Y NO ES RESPONSABLE POR NINGÚN DAÑO, INCLUYENDO DAÑOS CONSECUENTES.