

**Failure to follow instructions carefully
may cause damage. Save
instructions or visit
command.com.**

Si no sigue las instrucciones con
cuidado pueden producirse daños. Guarde
las instrucciones o visite command.com.



17065-VPES
command.com

Hooks can be reused with Command® medium refill strips.

Los ganchos se pueden volver a utilizar con las tiras medianas de repuesto Command®.

▲ CAUTION: Do not hang over beds. Do not use on wallpaper. Do not hang valuable or irreplaceable items or framed pictures. Apply and use 50°-105° F.

Limited Warranty and Limitation of Liability (for product sold in USA): This product will be free from manufacturing defects. If defective, your exclusive remedy shall be, at 3M's option, product replacement or refund. 3M will not be liable for any loss or damage arising from this product, whether direct, indirect, special, incidental or consequential.

Hooks made in Mexico.
Strips made in U.S.A.

▲ PRECAUCIÓN: No cuelgue sobre camas. No utilice en pared empapelada. No cuelgue en artículos valiosos o irremplazables o imágenes con marco. Aplique y use en temperaturas entre 10° a 40°C.

Garantía limitada y límite de responsabilidad

(para producto vendido en EE. UU.): Este producto no tendrá defectos de fabricación. Si tiene defectos, su única solución será, a opción de 3M, el reemplazo del producto o el reembolso del precio de compra. 3M no será responsable de ninguna pérdida o daño que se derive de este producto, ya sea directos, indirectos, especiales, fortuitos o resultantes.

Ganchos fabricados en México.
Tiras fabricadas en Estados Unidos.

APPLY APLICAR



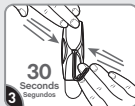
Clean surface with rubbing alcohol. Do not use household cleaners.

Limpie la superficie con alcohol de uso topico. No utilice limpiadores de uso domestico.



Remove red liner. Press adhesive to hook.

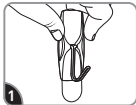
Retire el revestimiento rojo. Presione el adhesivo contra el gancho.



Remove black liner. Press hook firmly to wall for 30 sec. Wait 1 hour before use.

Retire el revestimiento negro. Presione firmemente el gancho a la pared durante 30 segundos. Espere 1 hora antes de utilizar.

REMOVE RETIRAR



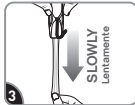
Hold hook gently in place.

Sostenga el gancho suavemente en su lugar.



Never pull strip towards you! Always pull straight down.

¡Nunca jale la tira hacia usted! Siempre jale directamente hacia abajo.



Stretch strip slowly against wall at least 12 inches to release.

Estire la tira lentamente contra la pared por lo menos 30 cm para soltar.