



# Single Cylinder Interlocking Deadbolt

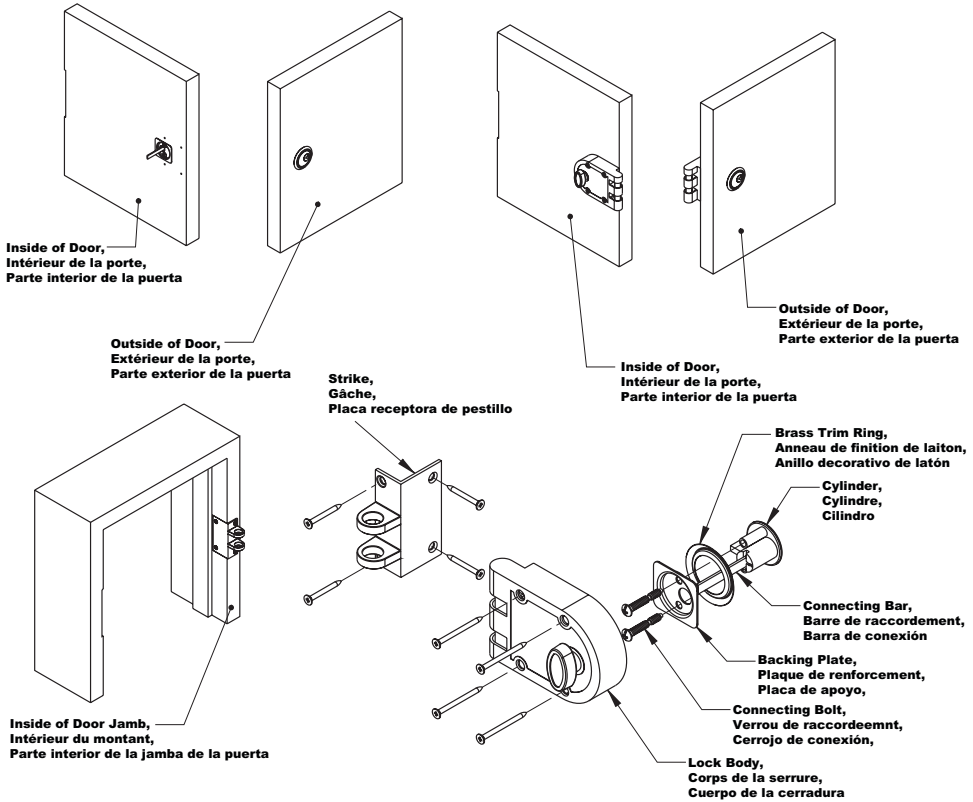
## INSTRUCTIONS

**CAUTION:** Do not unscrew small retaining screws at rear of cylinder. Use only dry lubricant (graphite) on locks. Keep keyway clear of foreign objects.

To Install:

1. Select convenient height for lock and place template against edge of door.
2. Mark hole positions. Bore 1-3/8" hole for cylinder where indicated. Note: Bore through door until tip of drill barely emerges from other side. Remove drill bit and complete hole by drilling from opposite side to reduce splintering.
3. Drill 3/32" diameter holes 1/2" deep for attachment screws.
4. Insert cylinder and trim ring from outside of door. Attach backplate with two connecting bolts. Note: If bolts are too long, saw or break at groove, using caution to avoid marring the thread.

5. Cut or break connecting bar so it projects 3/8" to 1/2" beyond the inside of the door.
6. Place lock on door so connecting bar enters "X" slot in back of lock. Secure with large mounting screws.
7. Align strike carefully, using template as a guide. Draw outline of strike on door jamb trim and chisel wood away (mortise) so strike mates freely with locking bars.
8. Mark mounting holes for strike, drill pilot holes, and secure strike to door jamb with screws provided.



1120

### SATISFACTION GUARANTEED

(See website for details <http://www.hickoryhardware.com/warranty>)

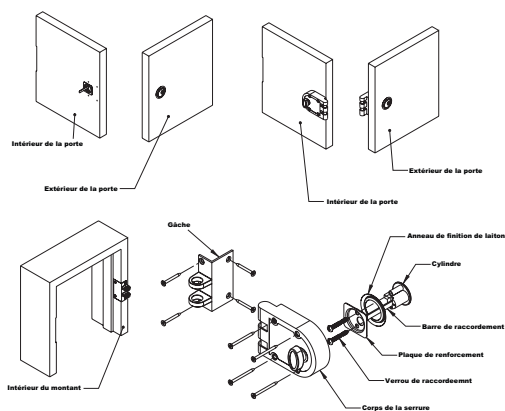
©HICKORY HARDWARE, INC.  
3438 Briley Park Blvd • Nashville, TN 37269  
Made to Hickory Hardware's specifications in China

## INSTRUCTIONS

**ATTENTION.** Ne dévissez aucune vis de rétention de l'arrière du cylindre. Utilisez seulement un lubrifiant sec (graphite) sur les serrures. Gardez le passage de la clé libre d'objets étrangers.

Pour installer:

1. Choisissez une bonne hauteur pour la serrure et placez le gabarit contre l'arête de la porte.
2. Marquez les positions des trous. Percez un trou pour le cylindre de 3,5 cm dans l'endroit indiqué. Nota : Percez à travers la porte jusqu'à ce que le bout de la mèche sorte à peine de l'autre côté. Enlevez la mèche et terminez le trou de l'autre côté afin de réduire les échardes.
3. Percez les trous de 2,4 mm de diamètre et de 1,27 cm en profondeur pour les vis d'attachement.
4. Insérez le cylindre et l'anneau de finition de l'extérieur de la porte. Attachez la plaquette arrière avec les deux boulons de raccordement. Nota: si les boulons sont trop longs, sciez-les ou cassez-les entre deux sillons, sans gâcher les sillons autour.
5. Coupez ou cassez la barre de raccordement pour que celle-ci dépasse entre 9,5 mm et 1,27 cm au-delà de l'intérieur de la porte.
6. Placez la serrure sur la porte pour que la barre de raccordement entre dans la fente en "X" en arrière de la serrure. Attachez avec les vis larges de montage.
7. Bien aligner la gâche, en se servant du gabarit comme guide. Tracer le contour de la gâche sur le montant et tailler le bois pour que la gâche entre librement avec les barres d'enclenchement.
8. Marquez les trous de montage pour la gâche, percez les trous pilotes, et attachez la gâche au montant avec les vis fournies.



1120

### SATISFACTION GARANTIE

(Veuillez consulter le site web pour obtenir les détails  
<http://www.hickoryhardware.com/warranty>.)

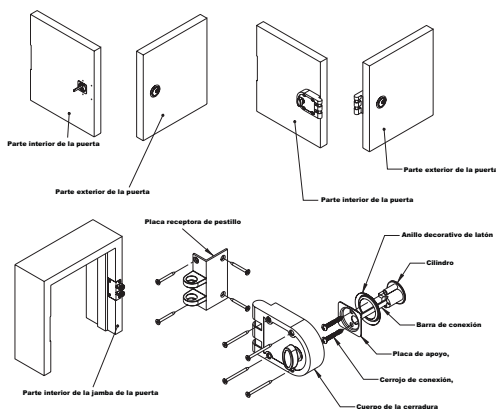
©HICKORY HARDWARE, INC.  
 3438 Briley Park Blvd • Nashville, TN 37269  
 Fabriqué en Chine aux spécifications de Hickory Hardware

## INSTRUCCIONES

**PRECAUCIÓN:** No desatornille los pequeños tornillos de sujeción de la parte trasera del cilindro. Utilice sólo lubricantes secos (grafito) en las cerraduras. Mantenga la bocallave alejada de objetos extraños.

Instalación:

1. Seleccione la altura correcta para la cerradura y coloque la plantilla contra el borde de la puerta.
2. Marque la ubicación de los agujeros. Donde se indica, realice agujeros de 3,5 cm para el cilindro. Nota: Perfore la puerta hasta que la punta de la broca la atraviese. Extraiga la broca, complete el agujero desde el lado opuesto para evitar astillamientos y complete el agujero.
3. Realice agujeros de 2,4 mm de diámetro y 1,27 cm de profundidad para los tornillos de fijación.
4. Inserte el cilindro y el anillo decorativo desde la parte exterior de la puerta. Conecte la placa trasera con dos pernos de conexión. Nota: Si los pernos son muy largos, córtelos con una sierra o quíebrelos en una ranura de la rosca con cuidado, para no dañar la rosca.
5. Corte la barra de conexión o quíebrela, de manera que se extienda de 9,5 mm a 1,27 cm más allá de la parte interior de la puerta.
6. Coloque la cerradura de manera que la barra de conexión entre en la ranura en forma de "X" de la parte trasera de la cerradura. Asegúrela con tornillos grandes de montaje.
7. Utilice la plantilla como guía y alinee con cuidado la placa receptora de pestillo. Marque el contorno de la placa receptora de pestillo en la moldura de la jamba de la puerta y cincele la madera para que la placa se acople con las barras de conexión.
8. Marque la ubicación de los agujeros guía para la placa, realice los agujeros y asegure la placa en la jamba de la puerta con los tornillos incluidos.



1120

### SATISFACCIÓN GARANTIZADA

(Visite el sitio web para obtener más información  
<http://www.hickoryhardware.com/warranty>.)

©HICKORY HARDWARE, INC.  
 3438 Briley Park Blvd • Nashville, TN 37269  
 Fabricado según las especificaciones de los herrajes Hickory en China