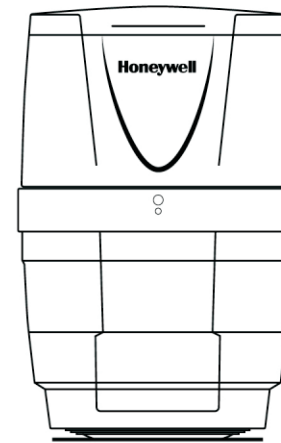


Honeywell

**WATER FILTRATION
SYSTEM FOR
WATER COOLERS**
SISTEMA DE FILTRACION DE AGUA
PARA DISPENSADORES DE AGUA



OWNER'S MANUAL

Read and save these instructions
before use

MANUAL DE INSTRUCCIONES
Lea y guarde estas instrucciones antes de
usar el producto

Model/Modelo HWB101W/S/B Series

For customer service please contact:
1-855-687-2223

Para servicio al consumidor favor contactar:
1-855-687-2223



This system has been tested
and certified by WQA against
NSF/ANSI 42 for the reduction
of chlorine, taste and odor.

Mitrana Group Srl.

Av. Interamericana y Roberto
Eisemann, Coronado Mall, P2, Ofc. 35ª
Panamá.

Para consultas generales en relación con Mitrana
Group Srl o los Enfriadores de Agua Honeywell
favor contactar al número de llamada gratuita:
1-855-HWHELP1 (1-855-494-3571).

Importado y Distribuido por:

SCA IMPORTS LLC
18851 NE 29th Ave., Suite 706
Aventura, FL 33180
Tel: 1-855-687-2223

© 2015 Mitrana Group Srl. Derechos reservados.
IM01-HWB101-2015-05.

La Marca Honeywell es utilizada bajo licencia de
Honeywell International Inc.
Honeywell International Inc. No se hace responsable
o da garantías en relación con este producto.
Este producto está fabricado por Mitrana Group Srl.

190mm

132mm

CONTENTS

1.	Before First Use	3
2.	Parts and Features.....	4
3.	Important Safety Instructions.....	5
4.	Installation Guidelines.....	6
5.	Installing Your Water Filtration System For The First Time	6
6.	Instructions For Operating Your Water Filtration System.....	9
7.	Maintenance.....	10
8.	Technical Specification	11
9.	Performance Data Sheet.....	12
10.	Troubleshooting Guide	13

1. BEFORE FIRST USE

Thank you for purchasing the Honeywell Water Filtration System for water dispensers.

The Water Filtration System reduces the taste and odor of chlorine¹ and reduces particulates (rust, dirt, sand and sediment)² commonly found in tap water³, resulting in healthy and great-tasting water without the hassles and costs associated with bottled water.

Please read all instructions carefully before setting up and operating the system. Please keep this instruction manual for future and easy reference. It is designed to provide you with important information regarding the operation and maintenance of your water filtration system. Failure to follow these instructions may damage and/or impair operation and void the warranty.

For further assistance or questions please do not hesitate to contact customer service by calling the telephone number located on the front page cover of this manual.

Retain a copy of the sales receipt with the original purchase date proof along with this manual in order to establish the warranty period.

For your convenience, you may write down the model and serial numbers which can be found on a label located on the side of the water filtration system

Please write the information here:

Date of Purchase: _____

Model Number: HWB101

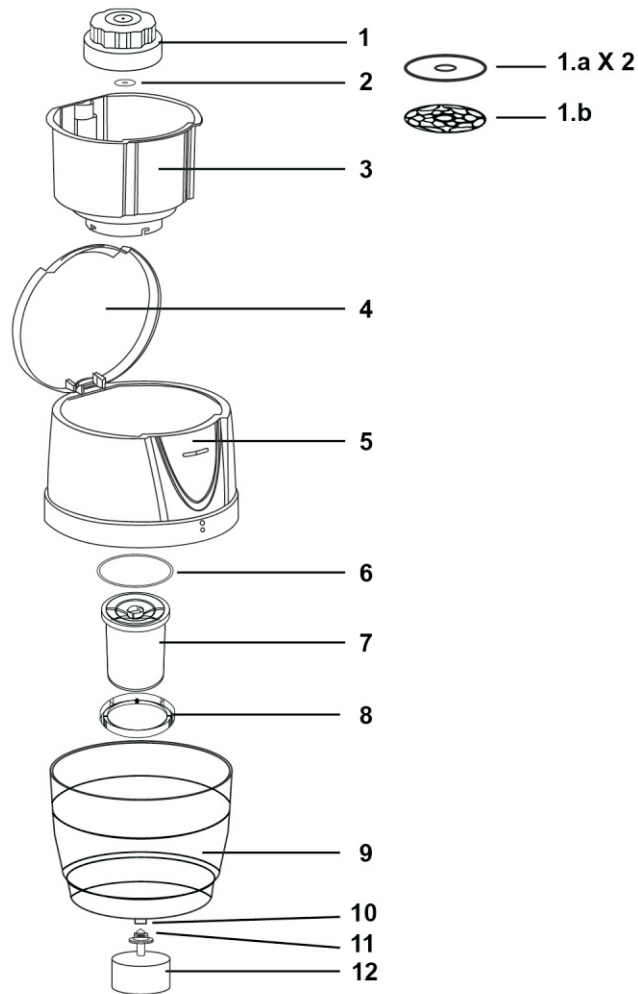
Color: () White () Silver () Black

Serial Number: _____

WARNING: READ THIS MANUAL THOROUGHLY AND CAREFULLY BEFORE OPERATING YOUR NEW WATER FILTRATION SYSTEM. PLEASE FOLLOW ALL SAFETY INSTRUCTIONS AND INSTALLATION GUIDELINES.

1. Certified by WQA Gold Seal Product Certification under NSF/ANSI Standard 42
2. Based on testing for reduction levels of particulates (not part of WQA certification).
3. Substances reduced may not be present in every user's water

2. PARTS AND FEATURES

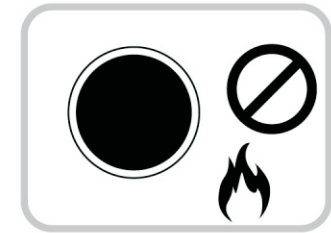


No	Name	No	Name
1	Resin Filter	6	Large O Ring (rubber)
1.a	White Non-woven Felt 2 Disks	7	Active Carbon Filter
1.b	Resin Filter Platen	8	Retaining Ring
2	Small O Ring (rubber)	9	Lower Barrel
3	Inner Tank	10	Valve Base
4	Top Cover	11	Rubber Gasket
5	Upper Barrel	12	Floating Valve

3. IMPORTANT SAFETY INSTRUCTIONS

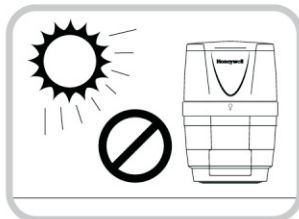
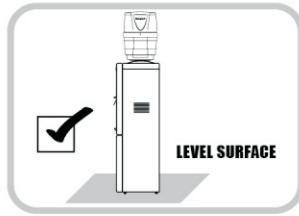
WARNING To reduce the risk of fire or injury when using your appliance, follow these basic precautions:

- Read and understand all instructions before using the water filtration system.
- Before operating the product remove it from its packaging and check if it is in good condition.
- DO NOT attempt to repair or adjust any or mechanical functions of the unit, as this may void the warranty.
- DO NOT let children play with this appliance, packaging or plastic bags.
- This system is for indoor use and must be installed on water dispensers that are located in a cool and ventilated area.
- DO NOT use water that is microbiologically unsafe or of unknown quality. If you have any questions about the quality of your municipal water, please contact your local water supplier.
- If the system is damaged or malfunctioning, do not continue to operate it. Refer to the troubleshooting section and/or please contact customer service immediately.
- This appliance is not intended for use by persons (including children or elderly) with reduced physical, sensory or mental capabilities, or lack of experience and knowledge, unless they have been given supervision or instruction concerning use of the appliance by a person responsible for their safety.
- Never clean parts with flammable fluids. The fumes can create a fire hazard or explosion.
- DO NOT store or use gasoline or any other flammable vapors and liquids in the vicinity. The fumes can create a fire hazard or explosion.
- Keep these instructions handy for future reference.



4. INSTALLATION GUIDELINES

- Remove the exterior and interior packing.
- This system is for indoor use only and must be installed in a cool, ventilated area.
- Place the system on a water dispenser that is located on a level surface that is strong enough to support the water dispenser.
- Keep area around the system free of dust and dirt.
- Locate the system away from direct sunlight and sources of heat (stove, heater, radiator, etc.).
- Direct sunlight may affect the system over time and heat sources may increase your water dispenser's electrical consumption. Extreme cold ambient temperatures may also cause the appliance not to perform properly.
- Direct sunlight may also cause algae to grow inside your water filtration system that may later cause product malfunction.
- DO NOT locate the system in areas where the temperature may fall below freezing (32°F/0°C).
- Before installing the Honeywell Water Filtration System to your water dispenser, please make sure that your water dispenser is turned off, unplugged from its power source and drained. Drain all water from the dispenser using the water taps.



WARNING: Using a plugged in water dispenser WITHOUT water, can cause it to smoke and malfunction

5. INSTALLING YOUR WATER FILTRATION SYSTEM FOR THE FIRST TIME

IMPORTANT STEPS BEFORE USING YOUR WATER FILTRATION SYSTEM

Before using the water filtration system for the first time, it must be cleaned with tap water, according to the instructions below.

CAUTION: DO NOT rub or use any type of cleaning agent to clean parts. Never clean parts with flammable fluids. The fumes can create a fire hazard or explosion.

5. INSTALLING YOUR WATER FILTRATION SYSTEM FOR THE FIRST TIME

1. Located the Resin Filter in the Upper Barrel and remove it from the bag.
2. Clean the Resin Filter by soaking it in warm water (60°C/140°F) for 10 minutes. After 10 minutes remove the filter and rinse it with running water, gently shaking it and rotating the Resin Filter Platen (residue may be released, this is normal). (Fig. 1)
3. To clean the Active Carbon Filter turn the Inner Tank upside down and rotate the Retaining Ring counterclockwise to release the filter. Separate the filter from the barrel (Fig. 2) and rinse it with running tap water. Shake it gently, DO NOT shake forcibly. The filter will release a black residue that will turn the water a dark color as its being rinsed, this is normal. Continue with this process until there is no more dark water coming out. (Fig. 3)
4. Clean the Lower Barrel, Inner Tank and Floating Valve by rinsing them with running tap water.
ATTENTION: When cleaning the Floating Valve DO NOT remove the Rubber Gasket. (Fig. 4)

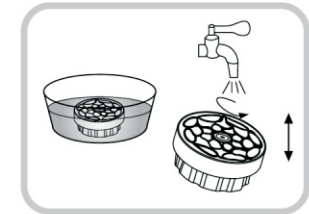


Fig.1

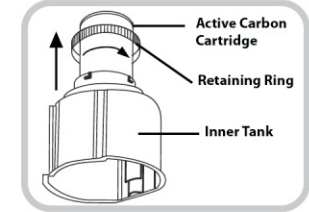


Fig.2



Fig.3



Fig.4

ASSEMBLING THE HONEYWELL WATER FILTRATION SYSTEM

WARNING: The Floating Valve is not designed to withstand the weight from the Lower Barrel. It must NEVER be obstructed and be allowed to operate freely.

1. If you have a Honeywell water dispenser, remove the water bottle base from the top of the dispenser by turning it clockwise or counter clockwise depending on the model. A similar procedure should apply to other brands of water dispensers. Please contact your water dispenser's manufacturer if further instructions are needed (Fig. 5).

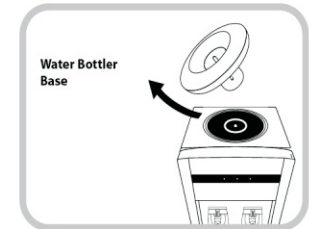


Fig.5

5. INSTALLING YOUR WATER FILTRATION SYSTEM FOR THE FIRST TIME

- Screw on the Floating Valve to the bottom of the Lower Barrel (Fig. 6). Place the Lower Barrel with the Floating Valve attached on top of the water dispenser. Make sure the Lower Barrel sits properly level and secure on top of the water dispenser. Once the Floating Valve is attached to the Lower Barrel, it will remain suspended inside the water dispenser. (Fig. 7).
- To Install the Active Carbon Filter turn the Inner Tank upside down. Make sure the Large O Ring sits on top of the filter and place it on the Inner Tank. Slide down the Retaining Ring and align the pegs with the openings of the Inner Tank base. Turn it clockwise to secure the filter. (Fig. 8).
Place the Upper Barrel on top of the Lower Barrel by aligning the edges of both parts (Fig. 9).
Slide the Inner Tank with the filter attached into the Upper Barrel (the top edge of the Inner Tank will sit on the top edge of the Upper Barrel). (Fig. 10).
- Assemble the Resin Filter by first gently pulling out the Platen from the top of the filter. Place the two (2) Non-woven Fabric (white) on top. Secure both by placing the platen on top. (Fig. 11).

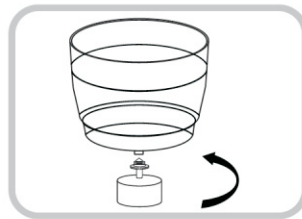


Fig.6

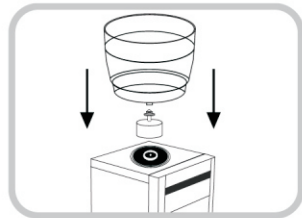


Fig.7

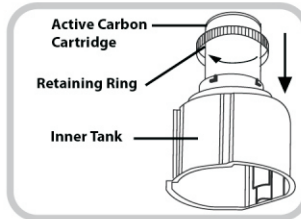


Fig.8

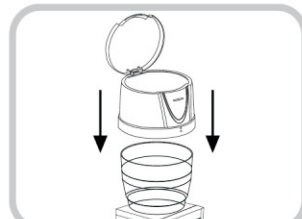


Fig.9

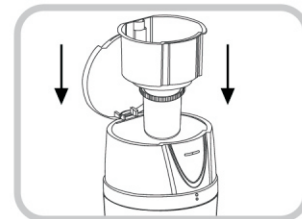


Fig.10

5. INSTALLING YOUR WATER FILTRATION SYSTEM FOR THE FIRST TIME

- Screw the Resin Filter to the Inner Tank by screwing it clockwise. Make sure the Small O Ring sits on bottom of the prong of the Inner Tank. (Fig. 12)
ATTENTION: When securing the Resin Filter onto the Inner Tank DO NOT over rotate the filter. This will impair the water flow.
Your Water Filtration System is ready to use.

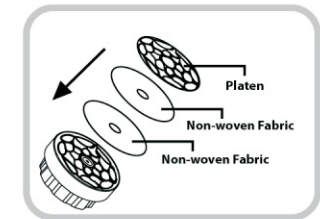


Fig.11

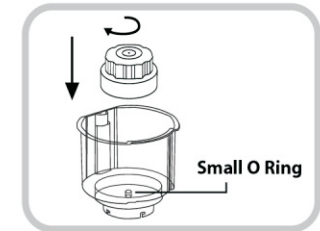


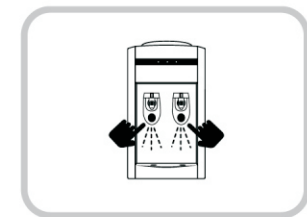
Fig.12

6. INSTRUCTIONS FOR OPERATING YOUR WATER FILTRATION SYSTEM

ATTENTION: Ensure the unit is unplugged. Please make sure that your water dispenser is OFF when the hot and cold water tanks are empty. Always have water inside the tanks before turning ON any switch.

- Drain the water from the faucets one at a time by pushing on the hot and cold levers until no more water remains.
- Proceed to drain all the remaining water from the unit through the drain plug. Please refer to your water dispenser's operating manual or contact your water dispenser's manufacturer for instructions.

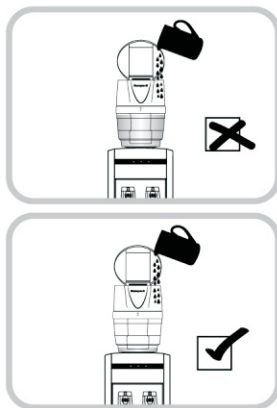
WARNING: Never use Hot water to fill the water filtration system.



6. INSTRUCTIONS FOR OPERATING YOUR WATER FILTRATION SYSTEM

ADDING WATER

1. Lift the Top Cover to open the Upper Barrel.
2. Use a pitcher to slowly fill the Inner Tank with tap water.
3. Allow the water to drip from the Upper Barrel through the filters down into the Lower Barrel (this may take several minutes).



WARNING: To avoid overflowing only add water when the Lower Barrel is 1/3 full.

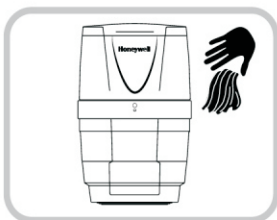
7. MAINTENANCE

WARNING:

- The Honeywell Water Filtration System should be cleaned every 3 to 6 months to avoid sediment deposits on its surface. The frequency will depend on the quality of water being used.
- Before cleaning the water filtration system, switch OFF your water dispenser and remove the plug from the power socket.
- Never use corrosive elements or any chemicals to clean this product.
- When the product is not in use, store the unit in a dry place out of the direct sunlight.

CLEANING YOUR WATER FILTRATION SYSTEM

- To clean the outside of the system, use a soft cloth with warm water. Avoid abrasive cleaners or hard materials to prevent damage and or scratches to the barrels.
- Disassemble (If needed, please refer to Section 5 of this Manual for instructions) all parts and wash all pieces thoroughly with warm water. Avoid abrasive cleaners or hard materials to prevent damage or scratches. If needed, use mild soap to clean the barrels but NEVER the filters. When using mild soap, make sure to rinse out the barrels thoroughly.
- The entire water filtration system including the Floating Valve should be rinsed with every filter change.



CAUTION: When not using the water filtration system for more than a week or when going on vacation, please ensure that Lower Barrel is full and that the filter is immersed in water, in order to prevent it from drying out.

7. MAINTENANCE

STORING YOUR WATER FILTRATION SYSTEM

Please follow these instructions to store your Water Filtration System when it will not be used for an extended period of time.

- Turn OFF your water dispenser and unplug the power cord from the power supply.
- Drain the water through the faucets and draining cap (Please refer to your water dispenser's manual for further instructions).
- Disassemble (If needed, please refer to Section 5 of this Manual for instructions) all parts and allow the filters and fabrics to air dry.
- Store the system and filters in a dry place protected from dust.

CAUTION: It is essential to replace both the Resin and Active Carbon Filter every 3-6 months in order for your Honeywell Water Filtration System to continue to operate properly. Filter longevity may vary based on local water conditions. Please make sure to only use Honeywell approved filters.

REPLACING YOUR WATER FILTERS

- Please contact your local distributor to purchase new HWF101AB Honeywell Water Filters.
- When replacing your filters, you should clean the entire water filtration system as explained in Section 7 of this manual.
- Replace both filter cartridges at the same time.
- Filter longevity may vary based on local water conditions.

8. TECHNICAL SPECIFICATION

Model No	HWB101
Replacement Filter No	HWF101AB
Volume Capacity	3.96 Gallons (15 Liters)
Water Flow	10.14 oz/min (0.3 L/min)
Filter Life	132 gallons (500 liters)
Rated Service Flow	10 GDP (Gallons Per Day)
Min and Max Operating Temps.	6°C (43°F) - 60°C (140°F)

The HWB101 system conforms to NSF/ANSI 42 for the reduction of chlorine, taste and odor as verified and substantiated by test data.

9. PERFORMANCE DATA SHEET

- Do not use with water that is unsafe or of unknown quality without adequate disinfection before or after the system.
- While testing was performed under laboratory conditions, actual performance may vary.
- This system has been tested according to NSF/ANSI 42 for reduction of the substances listed below. The concentration of the indicated substances in water entering the system was reduced to a concentration less than or equal to the permissible limit for water leaving the system, as specified in NSF/ANSI 42:

Substance	Reduction requirement*
chlorine	≥ 50%

* Influent Challenge Concentration of 2.0mg/L +/- 10%, actual reduction 97.6%

10. TROUBLESHOOTING GUIDE

IF THE SYSTEM IS NOT WORKING PROPERLY, PLEASE REFER TO THE TABLE BELOW TO SOLVE MOST COMMON PROBLEMS:

Issue	Possible Cause	Solution
Water is leaking	<ul style="list-style-type: none"> Floating Valve is not properly secure or is obstructed. 	<ul style="list-style-type: none"> Reassemble Floating Valve as per instructions. Make sure the Floating Valve is able to move freely.
	<ul style="list-style-type: none"> Water Filtration System is not level on top of the water dispenser. 	<ul style="list-style-type: none"> Make sure the Water Filtration System is level to the water dispenser.
	<ul style="list-style-type: none"> Missing or damaged Rubber Gasket. 	<ul style="list-style-type: none"> Remove floater Valve and verify that the Rubber Gasket is in place. Contact Distributor to request a replacement of the Floater Valve if Rubber Gasket is broken or not included in packaging.
	<ul style="list-style-type: none"> Water dispenser overflowing. 	<ul style="list-style-type: none"> Test the Filtration Valve by holding up the Lower Barrel and pouring water into it. If water does not start to drip down, please contact your water cooler/dispenser manufacturer for assistance. If water starts to drip, please contact Distributor to request a replacement of the Floater Unit.
Water is not flowing down from the Inner Tank to the Lower Barrel	<ul style="list-style-type: none"> Lower Barrel is too full 	<ul style="list-style-type: none"> Pour water out from Lower Barrel.
	<ul style="list-style-type: none"> Resin Filter is too tight 	<ul style="list-style-type: none"> Loosen up the Resin Filter by unscrewing it to allow the proper flow of water.
	<ul style="list-style-type: none"> Non-woven fabrics are dirty. 	<ul style="list-style-type: none"> Follow instructions in Section 5 to disassemble and clean the Resin Filter.
	<ul style="list-style-type: none"> Filters are damaged or obstructed. 	<ul style="list-style-type: none"> If using for the first time, please remove filters and rinse them. Otherwise please contact Distributor for a replacement.
	<ul style="list-style-type: none"> The water level in the Upper Barrel is too low. The filters are not properly aligned. 	<ul style="list-style-type: none"> Fill the Upper Barrel with water as described in Section 5. Please remove filters and reinstall them, as described in Section 5.
Water is leaking from the meeting point of the Active Carbon Filter and the Upper Barrel	<ul style="list-style-type: none"> Active Carbon Filter is not properly aligned or secure onto the Upper Barrel 	<ul style="list-style-type: none"> Please remove Active Carbon Filter by rotating counter clockwise and reinstall according to the instructions in Section 5.

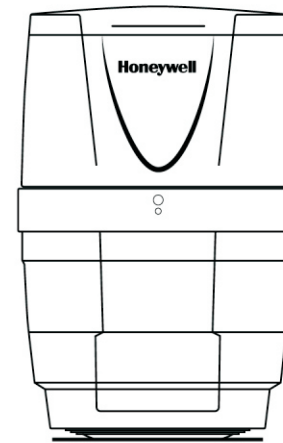
For any issue not shown on the table, please contact customer service.
1-855-687-2223

Do not attempt to disassemble the unit yourself. The manufacturer will not undertake any responsibility from damages or incidents resulting from it. This action will void the manufacturer's warranty.

Honeywell

WATER FILTRATION SYSTEM FOR WATER COOLERS

SISTEMA DE FILTRACION DE AGUA
PARA DISPENSADORES DE AGUA



OWNER'S MANUAL

Read and save these instructions
before use

MANUAL DE INSTRUCCIONES
Lea y guarde estas instrucciones antes de
usar el producto

Model/Modelo HWB101W/S/B Serie

For customer service please contact:

1-855-687-2223

Para servicio al consumidor favor contactar:

1-855-687-2223

Mitrana Group Srl.

Av. Interamericana y Roberto
Eisemann, Coronado Mall, P 2, Ofc. 35ª
Panamá.

For general inquiries about Mitrana Group Srl or
Honeywell Water Coolers please contact the toll
free number: 1-855-HWHELP1 (1-855-494-3571).
International rates may apply.
Or visit: www.honeywellwatercoolers.com

Imported and Distributed by:
SCA Imports LLC
18851 NE 29th Ave., Suite 706
Aventura, FL 33180
Tel: 1-855-687-2223

© 2015 Mitrana Group Srl. All rights reserved
IM01-HWB101-2015-05

The Honeywell Trademark is used under license
from Honeywell International Inc. Honeywell
International Inc. makes no representations or
warranties with respect to this product.

This product is manufactured by Mitrana Group Srl.



This system has been tested
and certified by WQA against
NSF/ANSI 42 for the reduction
of chlorine, taste and odor.

CONTENIDO

1.	Antes del Uso por Primera Vez.....	3
2.	Partes y Características	4
3.	Instrucciones Importantes de Seguridad.....	5
4.	Guía para la Instalación	6
5.	Instalación de su Sistema de Filtración de Agua por Primera Vez	6
6.	Instrucciones de Operación de su Sistema de Filtración de Agua.....	9
7.	Mantenimiento	10
8.	Especificaciones Técnicas.....	11
9.	Ficha Técnica de Rendimiento	12
10.	Guía para la Solución de Problemas	13

1. ANTES DEL USO POR PRIMERA VEZ

Le agradecemos haber adquirido el Sistema de Filtración de Agua para Dispensadores de Agua.

El Sistema de Filtración de Agua reduce el sabor y olor del cloro así como las partículas (óxido, sucio, arena y sedimento) que usualmente se encuentran en el agua de cañería, dando como resultado un agua saludable y con excelente sabor sin las molestias y costos asociados con el agua embotellada.

Por favor lea cuidadosamente todas las instrucciones antes de instalar y operar el sistema. Asimismo mantenga este manual de instrucción para referencias futuras y de fácil acceso. El mismo está diseñado para suministrarle información importante en relación con la operación y mantenimiento de su sistema de filtración de agua. No seguir estas instrucciones puede dañar y/o perjudicar el funcionamiento y anular la garantía.

En caso de requerir más asistencia o de tener más preguntas, por favor no dude en contactar a Servicio al Consumidor, llamando al número de teléfono ubicado en la cubierta de este manual.

Mantenga una copia del recibo de compra con la prueba de la fecha de adquisición junto con este manual de manera de establecer el período de garantía.

Para su conveniencia, usted puede escribir el modelo y los números del serial que se encuentran en una etiqueta ubicada a un lado del sistema de filtración de agua.

Por favor escriba la información aquí:

Fecha de Adquisición: _____

Modelo Número: HWB101

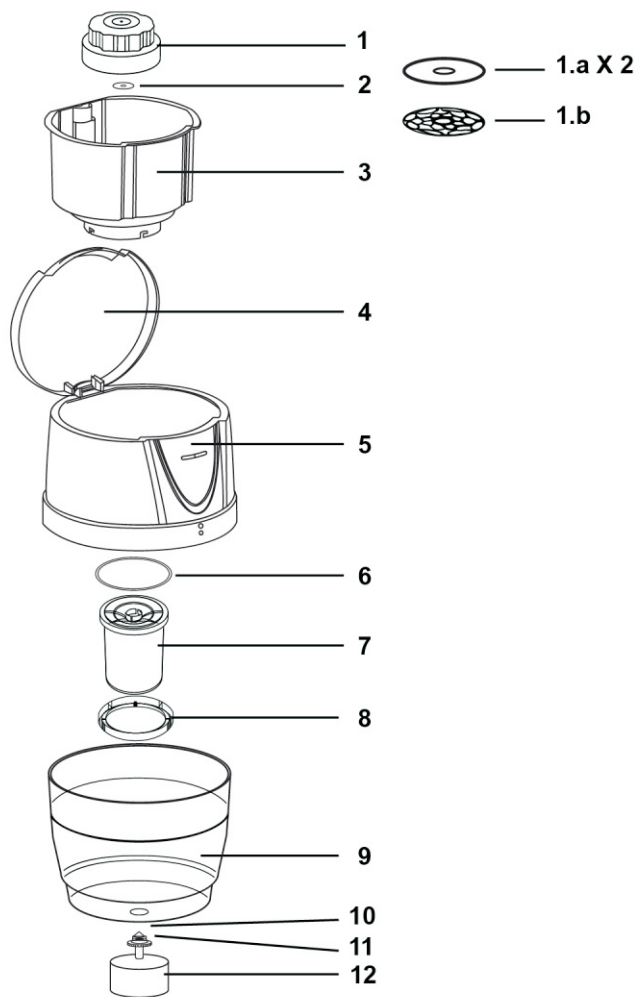
Color: () Blanco () Plateado () Negro

Número del serial: _____

ADVERTENCIA: LEA ESTE MANUAL CUIDADOSAMENTE Y CON DETENIMIENTO ANTES DE OPERAR SU NUEVO SISTEMA DE FILTRACIÓN DE AGUA. POR FAVOR SIGA TODAS LAS INSTRUCCIONES DE SEGURIDAD Y LA GUÍA DE INSTALACIÓN.

1. Certificado por la WQA con el Sello Dorado de Certificado de Producto bajo la Norma 42 del NSF/ANSI
2. Basado en pruebas para la reducción de los niveles de partículas (no forma parte de la certificación WQA).
3. Las sustancias disminuidas pueden no estar presentes en todas las aguas de los usuarios

2. PARTES Y CARACTERÍSTICAS



No	Nombre	No	Nombre
1	Filtro de Resina	6	Aro O Grande (goma)
1.a	Fieltro No Tejido Blanco 2 Discos	7	Filtro de Carbón Activado
1.b	Platina de Filtro de Resina	8	Aro de Retención
2	Aro O Pequeño (goma)	9	Barril Inferior
3	Tanque Interno	10	Base de la Válvula
4	Cubierta Superior	11	Junta de Goma
5	Barril Superior	12	Válvula Flotante

3. INSTRUCCIONES IMPORTANTES DE SEGURIDAD

ADVERTENCIA: Para reducir el riesgo de incendio o lesión al usar su equipo, siga las siguientes precauciones básicas:

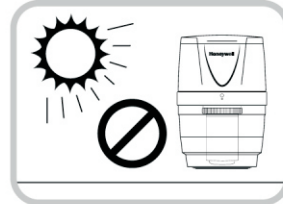
- Lea y entienda todas las instrucciones antes de utilizar el sistema de filtración de agua.
- Antes de operar el producto, sáquelo de su empaque y chequee que esté en buenas condiciones.
- NO intente reparar o ajustar cualquier función mecánica de la unidad, pues esto puede anular la garantía.
- NO permita que los niños jueguen con este equipo, el empaque o las bolsas de plástico.
- Este sistema es para ser utilizado en interiores y debe ser instalado en dispensadores de agua que están ubicados en áreas ventiladas y frescas.
- NO use agua que sea microbiológicamente peligrosa o de calidad desconocida. Si tiene cualquier pregunta en cuanto a la calidad del agua de su municipalidad, por favor contacte a su proveedor de agua local.
- Si el sistema está dañado o en mal funcionamiento, no continúe operándolo. Refiérase a la sección de solución de problemas y/o favor contactar servicio al consumidor inmediatamente.
- Este artefacto no está destinado para ser utilizado por personas (incluyendo niños o personas mayores) con capacidades reducidas sean físicas, sensoriales o mentales, o con falta de experiencia y conocimiento, salvo que estén supervisadas o hayan recibido instrucción en relación con el uso del artefacto por una persona responsable de su seguridad.
- Nunca limpie las partes con fluidos inflamables. Los vapores pueden crear riesgo de fuego o explosión.
- NO almacene o utilice gasolina u otros vapores y líquidos inflamables en los alrededores. Los vapores pueden crear riesgo de fuego o explosión.
- Mantenga estas instrucciones a la mano para referencias futuras.



4. GUIA PARA LA INSTALACIÓN

- Elimine el empaque exterior e interior.
- Este sistema es para ser utilizado únicamente en el interior y debe ser instalado en un área fresca y ventilada.
- Coloque el sistema en un dispensador de agua que esté ubicado en una superficie que sea suficientemente fuerte como para soportar al dispensador de agua.
- Mantenga el área alrededor del sistema libre de polvo y sucio.
- Ubique el sistema lejos de la luz directa del sol y otras fuentes de calor (horno, calefacción, radiador, etc.).
- La luz directa del sol puede afectar el sistema a lo largo del tiempo y las fuentes de calor pueden aumentar el consumo eléctrico de su dispensador de agua. Las temperaturas de frío extremo en el ambiente también pueden causar que el artefacto no funcione de manera adecuada.
- La luz directa del sol puede causar asimismo el crecimiento de algas dentro del sistema de filtración de agua que puede posteriormente causar el mal funcionamiento del producto.
- NO ubique el sistema en áreas donde la temperatura pueda caer por debajo de cero grados (32°F/0°C).
- Antes de instalar el Sistema de Filtración de Agua Honeywell a su dispensador de agua, por favor asegúrese que su dispensador de agua se encuentre apagado, desenchufado de su fuente de energía y vacío. Vacíe toda el agua del dispensador usando los grifos de agua.

ADVERTENCIA: Utilizar un dispensador de agua de enchufe SIN agua, puede causar que eche humo y funcione mal.



5. INSTALACIÓN DE SU SISTEMA DE FILTRACIÓN DE AGUA POR PRIMERA VEZ

PASOS IMPORTANTES ANTES DE UTILIZAR SU SISTEMA DE FILTRACIÓN DE AGUA

Antes de utilizar el sistema de filtración de agua por primera vez, el mismo debe ser limpiado con agua del grifo, de acuerdo con las instrucciones siguientes.

ATENCIÓN: NO frote o utilice ningún tipo de producto de limpieza en las partes limpias. Nunca limpie las partes con líquidos inflamables. Los vapores pueden crear riesgo de fuego o explosión.

5. INSTALACIÓN DE SU SISTEMA DE FILTRACIÓN DE AGUA POR PRIMERA VEZ

1. Ubique el Filtro de Resina en el Barril Superior y sáquelo de la bolsa.
2. Limpie el Filtro de Resina sumergiéndolo en agua tibia (60°C/140°F) por 10 minutos. Después de 10 minutos saque el filtro y enjuáguelo con agua corriente, moviéndolo con suavidad y rotando la Platina del Filtro de Resina (puede salir algún residuo, esto es normal). (Fig. 1)
3. Para limpiar el Filtro de Carbón Activado voltee el Tanque Interno hacia abajo y rote el Aro de Retención en dirección contraria a las agujas del reloj para liberar el filtro. Separe el filtro del barril (Fig. 2) y enjuáguelo con agua corriente. Agítelo con suavidad, NO lo agite con fuerza. El filtro soltará un residuo negro que le dará un color oscuro al agua mientras se enjuaga, esto es normal. Continúe con este proceso hasta que no salga más agua oscura (Fig. 3).
4. Limpie el Barril Inferior, el Tanque Interno y la Válvula Flotante enjuagándolos con agua corriente. **ATENCIÓN:** Cuando limpie la Válvula Flotadora NO quite la Junta de Goma (Fig. 4).

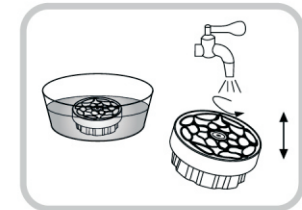


Fig. 1

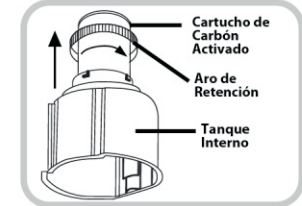


Fig. 2



Fig. 3

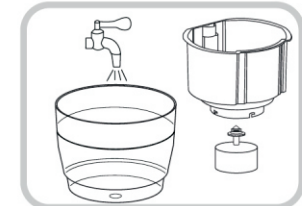


Fig. 4

ENSAMBLAJE DEL SISTEMA DE FILTRACIÓN DE AGUA HONEYWELL:

ADVERTENCIA: La Válvula Flotante no está diseñada para resistir el peso del Barril Inferior. NUNCA se debe obstruir y debe poder funcionar libremente.

1. Si usted tiene un dispensador de agua Honeywell, quite la base de la botella de agua del tope del dispensador dándole vuelta en el sentido o en contrasentido de las agujas del reloj dependiendo del modelo. Un procedimiento similar debiera poder ser aplicado a dispensadores de agua de otras marcas. Favor contactar al fabricante de su dispensador de agua en caso de necesitar más instrucciones (fig. 5).



Fig. 5

5. INSTALACIÓN DE SU SISTEMA DE FILTRACIÓN DE AGUA POR PRIMERA VEZ

2. Atornille la Válvula Flotante a la base del Barril Inferior (Fig. 6). Coloque el Barril Inferior con la Válvula Flotante anexa encima del dispensador de agua. Asegúrese que el Barril Inferior quede bien nivelado y seguro en la parte superior del dispensador de agua. Una vez que la Válvula Flotante esté fijada al Barril Inferior, ésta quedará suspendida dentro del dispensador de Agua (Fig. 7).

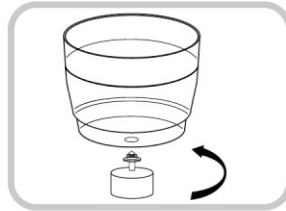


Fig. 6

3. Para instalar el Filtro de Carbón Activado voltee el Tanque Interno hacia abajo. Asegúrese que el Aro O Grande esté colocado en la parte superior del filtro y colóquelo en el Tanque Interno. Deslice hacia abajo el Aro Retenedor y coloque en línea las clavijas con las aberturas de la base del Tanque Interior. Gire en el sentido de las agujas del reloj para asegurar el filtro (Fig. 8).

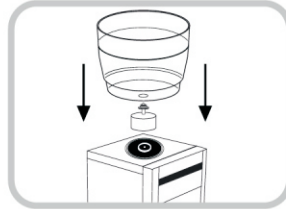


Fig. 7

Coloque el Barril Superior encima del Barril Inferior nivelando los bordes de ambas partes (Fig. 9). Deslice el Tanque Interno con el filtro fijado dentro del Barril Superior (el borde superior del Tanque Interior estará colocado encima del borde del Barril Superior). (Fig. 10).

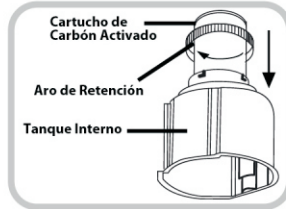


Fig. 8

4. Ensamble el Filtro de Resina sacando suavemente primero la Platina de la parte superior del filtro. Coloque las dos (2) Telas No Tejidas (blanco) encima. Asegure ambas colocando la platina encima (Fig. 11).

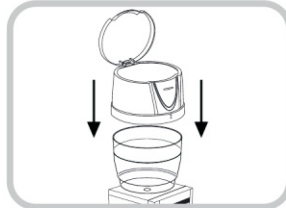


Fig. 9

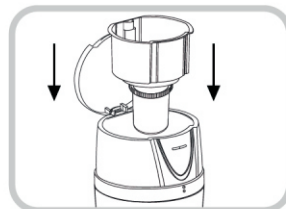


Fig. 10

5. INSTALACIÓN DE SU SISTEMA DE FILTRACIÓN DE AGUA POR PRIMERA VEZ

5. Atornille el Filtro de Resina al Tanque Interno atornillándolo en el sentido de las agujas del reloj. Asegúrese que el Aro O Pequeño esté colocado en la parte inferior del diente del Tanque Interno (Fig. 12).

ATENCIÓN: Al asegurar el Filtro de Resina dentro del Tanque Interno NO rote excesivamente el filtro. Esto impedirá el flujo del agua.

SU SISTEMA DE FILTRACIÓN DE AGUA ESTÁ LISTO PARA SER USADO.

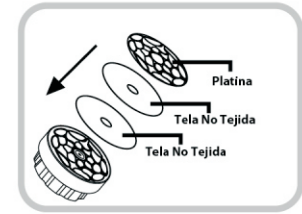


Fig. 11

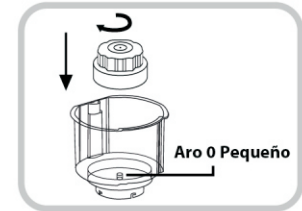


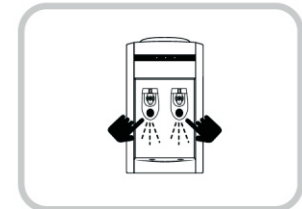
Fig. 12

6. INSTRUCCIONES DE OPERACIÓN DE SU SISTEMA DE FILTRACIÓN DE AGUA

ATENCIÓN: Asegúrese que la unidad esté desenchufada. Por favor asegúrese que su dispensador de agua esté en OFF cuando los tanques de agua caliente y fría estén vacíos. Siempre tenga agua dentro de los tanques antes de prender ON cualquier interruptor.

1. Vacíe el agua de los grifos, uno a la vez, empujando las palancas de agua caliente y fría hasta que no haya más agua.
2. Proceda a vaciar toda el agua restante de la unidad a través del tapón de drenaje. Por favor consulte el manual de operación de su dispensador de agua o contacte al fabricante de su dispensador de agua para recibir instrucciones.

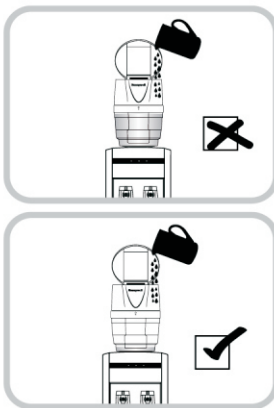
ADVERTENCIA: Nunca use agua caliente para llenar el sistema de filtración de agua.



6. INSTRUCCIONES DE OPERACIÓN DE SU SISTEMA DE FILTRACIÓN DE AGUA

PARA AGREGAR EL AGUA

1. Levante la Cubierta Superior para abrir el Barril Superior.
2. Use una jarra para llenar lentamente el Tanque Interno con agua corriente.
3. Permita que el agua gotee del Barril Superior a través de los filtros hacia abajo hasta el Barril Inferior (esto puede tomar varios minutos).



ADVERTENCIA: Para evitar derrames solo añada agua cuando el Barril Inferior esté 1/3 lleno.

7. MANTENIMIENTO

ADVERTENCIA:

- El Sistema de Filtración de Agua Honeywell debe ser limpiado cada 3 a 6 meses para evitar depósitos de sedimentos en su superficie. La frecuencia dependerá de la calidad de agua que esté siendo utilizada.
- Antes de limpiar el sistema de filtración de agua, apague OFF su dispensador de agua y saque el enchufe del tomacorriente.
- Nunca use elementos corrosivos u otros químicos para limpiar este producto.
- Cuando el producto no esté en uso, almacene la unidad en un lugar seco lejos de la luz directa del sol.

LIMPIEZA DE SU SISTEMA DE FILTRACIÓN DE AGUA

- Para limpiar el exterior del sistema, utilice un trapo suave con agua tibia. Evite limpiadores abrasivos o materiales duros para prevenir el daño o rayas a los barriles.
- Desarme todas las partes y lave todas las piezas profundamente con agua tibia (de ser necesario, por favor consulte la Sección 5 de este Manual de Instrucciones).



Evite limpiadores abrasivos o materiales duros para prevenir el daño o las rayas. De ser necesario utilice un jabón suave para limpiar los barriles pero NUNCA para los filtros. Al utilizar un jabón suave, tome en cuenta enjuagar profundamente los barriles.

- Todo el sistema de filtración de agua, incluyendo la Válvula Flotante, debe ser enjuagado con cada cambio de filtro.

ATENCIÓN: Si no usa el sistema de filtración de agua por más de una semana o al salir de vacaciones, por favor asegúrese que el Barril Inferior esté lleno y que el filtro esté inmerso en agua, de manera de prevenir que se seque.

7. MANTENIMIENTO

ALMACENAJE DE SU SISTEMA DE FILTRACIÓN DE AGUA

Por favor siga estas instrucciones para almacenar su Sistema de Filtración de Agua cuando no esté en uso por un período extenso de tiempo.

- Ponga en OFF su dispensador de agua y desenchufe el cable del tomacorriente.
- Drene el agua a través de las llaves y la tapa de drenaje (por favor consulte el manual de su dispensador de agua para más instrucciones).
- Desarme todas las partes y permita que los filtros y tejidos se sequen al aire (de ser necesario, por favor consulte la Sección 5 de este Manual para instrucciones).
- Almacene el sistema y los filtros en un lugar seco protegido del polvo.

ATENCIÓN: Es fundamental cambiar tanto el Filtro de Resina como el de Carbón Activado cada 3-6 meses para que su Sistema de Filtración de Agua Honeywell continúe operando de manera adecuada. La longevidad del filtro puede variar basado en las condiciones locales de agua. Por favor asegúrese de utilizar solo filtros aprobados por Honeywell.

CAMBIO DE SUS FILTROS DE AGUA

- Por favor contacte su distribuidor local para adquirir Filtros de Agua Honeywell HWF101AB nuevos.
- Al cambiar los filtros, usted deberá limpiar todo el sistema de filtración de agua según se explica en la Sección 7 de este manual.
- Cambie ambos cartuchos de filtros al mismo tiempo.
- La longevidad del filtro puede variar de acuerdo a las condiciones locales de agua.

8. ESPECIFICACIONES TÉCNICAS

Modelo No.	HWB101
Reemplazo de Filtro No.	HWF101AB
Capacidad de Volumen	3,96 Galones (15 Litros)
Flujo de Agua	10,14 oz/min (0,3 L/min)
Duración del Filtro	132 galones (500 litros)
Tasa de Flujo de Servicio	10 GDP (Galones por Día)
Temp. de Operación Min. y Max.	6°C (43°F) – 60°C (140°F)

El sistema HWB101 se ajusta a las normas NSF/ANSI 42 para la reducción de cloro, sabor y olor según ha sido verificado y corroborado por la data de las pruebas.

9. FICHA TÉCNICA DE RENDIMIENTO

- No lo utilice con agua que no sea segura o de dudosa calidad sin la desinfección adecuada antes o después del sistema.
- En vista de que las pruebas fueron efectuadas bajo condiciones de laboratorio, el rendimiento real puede variar.
- Este sistema ha sido probado de acuerdo con las normas NSF/ANSI 42 para la reducción de las sustancias mencionadas abajo. La concentración de las sustancias indicadas en el agua que entra al sistema fue reducida a una concentración menor o igual al límite permisible para el agua que sale del sistema, según se especifica en las normas NSF/ANSI 42:

Sustancia	Reducción requerida*
Cloro	+ - 50%

* Concentración Máxima de 2.0mg/L +/- 10%, reducción real 97.6%

10. GUIA PARA LA SOLUCIÓN DE PROBLEMAS

SI EL SISTEMA NO FUNCIONA DE MANERA ADECUADA, POR FAVOR CONSULTE LA SIGUIENTE TABLA PARA SOLUCIONAR LOS PROBLEMAS MÁS COMUNES:

Asunto	Causa Posible	Solución
Fuga de Agua	<ul style="list-style-type: none"> • La Válvula Flotante no está colocada de manera adecuada o está obstruida. 	<ul style="list-style-type: none"> • Vuelva a ensamblar la Válvula Flotante según las instrucciones. • Asegúrese que la Válvula Flotante pueda moverse libremente.
	<ul style="list-style-type: none"> • El Sistema de Filtración de Agua no está nivelado encima del dispensador de agua. 	<ul style="list-style-type: none"> • Asegúrese que el Sistema de Filtración de Agua esté nivelado en el dispensador de agua.
	<ul style="list-style-type: none"> • La Junta de Goma no se encuentra o está dañada. 	<ul style="list-style-type: none"> • Elimine la Válvula flotante y verifique que la Junta de Goma está en su lugar. Contacte al distribuidor para solicitar un reemplazo de la Válvula Flotante si la Junta de Goma está rota o no está incluida en el empaque.
	<ul style="list-style-type: none"> • El dispensador de agua esta derramado. 	<ul style="list-style-type: none"> • Pruebe la Válvula de Filtración manteniendo el Barril Inferior llenándolo de agua. Si el agua no comienza a gotear, favor contactar al fabricante de su enfriador/dispensador para solicitar asistencia. Si el agua comienza a gotear, favor contactar al distribuidor para solicitar un reemplazo de la Unidad Flotante.
El agua no fluye desde el Tanque Inferior al Barril Inferior	<ul style="list-style-type: none"> • El Barril Inferior está muy lleno. 	<ul style="list-style-type: none"> • Vierta el agua hacia afuera del Barril Inferior.
	<ul style="list-style-type: none"> • El Filtro de Resina está muy apretado. 	<ul style="list-style-type: none"> • Afloje el Filtro de Resina desatornillándolo para permitir el flujo adecuado de agua.
	<ul style="list-style-type: none"> • Las telas no tejidas están sucias. 	<ul style="list-style-type: none"> • Siga las instrucciones de la Sección 5 para desmontar y limpiar el Filtro de Resina.
	<ul style="list-style-type: none"> • Los filtros están dañados u obstruidos. 	<ul style="list-style-type: none"> • Si lo está utilizando por primera vez, por favor quite los filtros y enjuáguelos. De lo contrario favor contactar al distribuidor para su reemplazo.
	<ul style="list-style-type: none"> • El nivel de agua en el Barril Superior está muy bajo. 	<ul style="list-style-type: none"> • Llene el Barril Superior con agua según se describe en la Sección 5.
Hay fuga de agua desde el punto de encuentro entre el Filtro de Carbón Activado y el Barril Superior	<ul style="list-style-type: none"> • Los filtros no están alineados de manera adecuada. 	<ul style="list-style-type: none"> • Por favor quite los filtros y vuelva a instalar según se describe en la Sección 5.
	<ul style="list-style-type: none"> • El Filtro de Carbón Activado no está alineado de manera apropiada o no está fijado en el Barril Superior. 	<ul style="list-style-type: none"> • Por favor saque el Filtro de Carbón Activado girándolo en la dirección contraria a las agujas del reloj y vuelva a instalar de acuerdo a las instrucciones de la Sección 5.

Para cualquier asunto no indicado en la tabla, favor contactar servicio al consumidor. 1-855-687-2223.

No intente desarmar la unidad usted mismo. El fabricante no asumirá ninguna responsabilidad por daños o incidentes resultantes de ello. Esta acción anulará la garantía del fabricante.